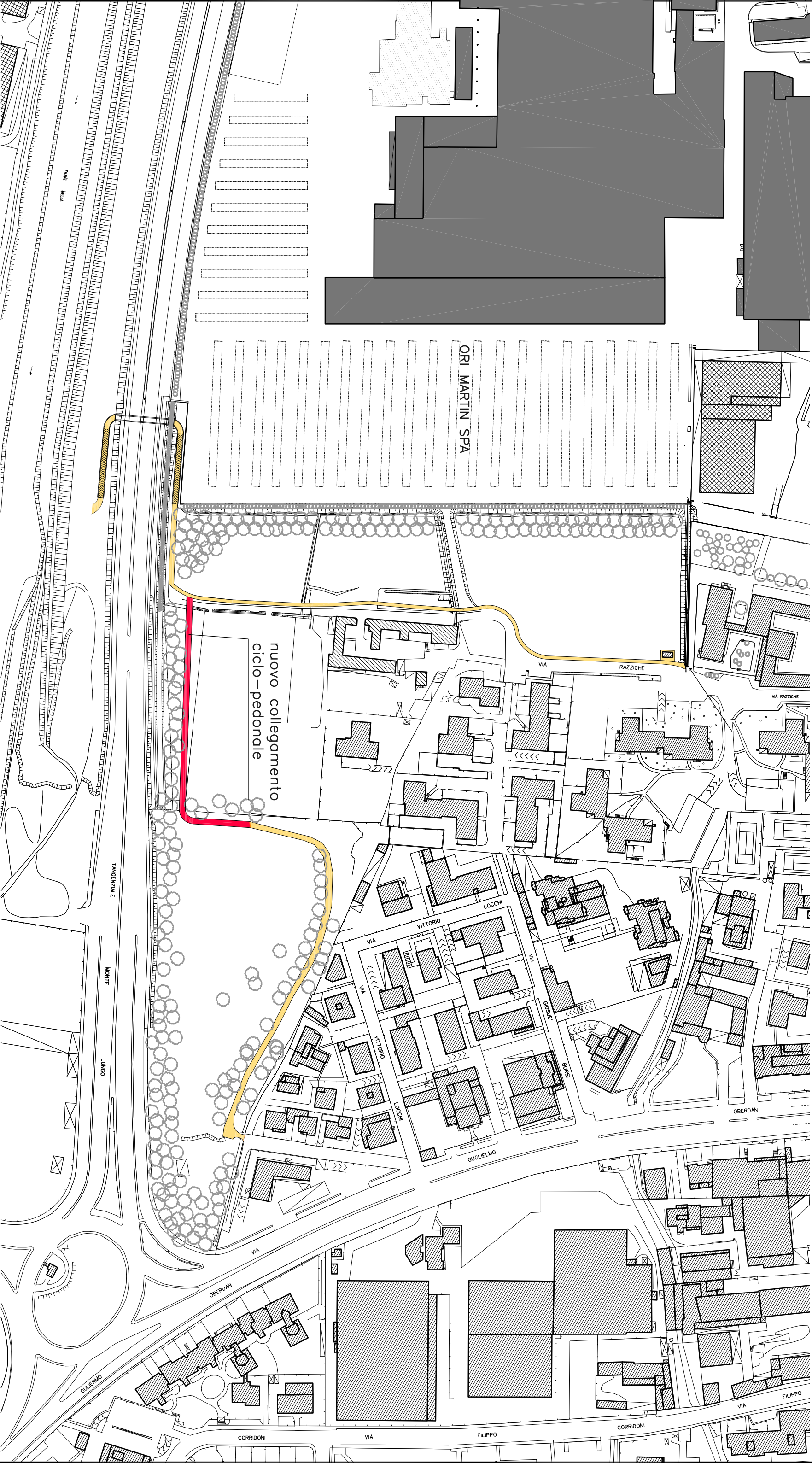


LEGENDA:

-  PERCORSI CICLO-PEDONALI ESISTENTI
-  NUOVO COLLEGAMENTO CICLABILE FRA VIA RAZZICHE E VIA LOCCHI



nuovo collegamento
ciclo-pedonale

ORI MARTIN SPA

TAVOLA -A2- Regime delle opere
NUOVE OPERE DI URBANIZZAZIONE SECONDARIA
("Art. 3.1 lettera g" - nuovo collegamento ciclabile fra via Razziche e via Locchi)