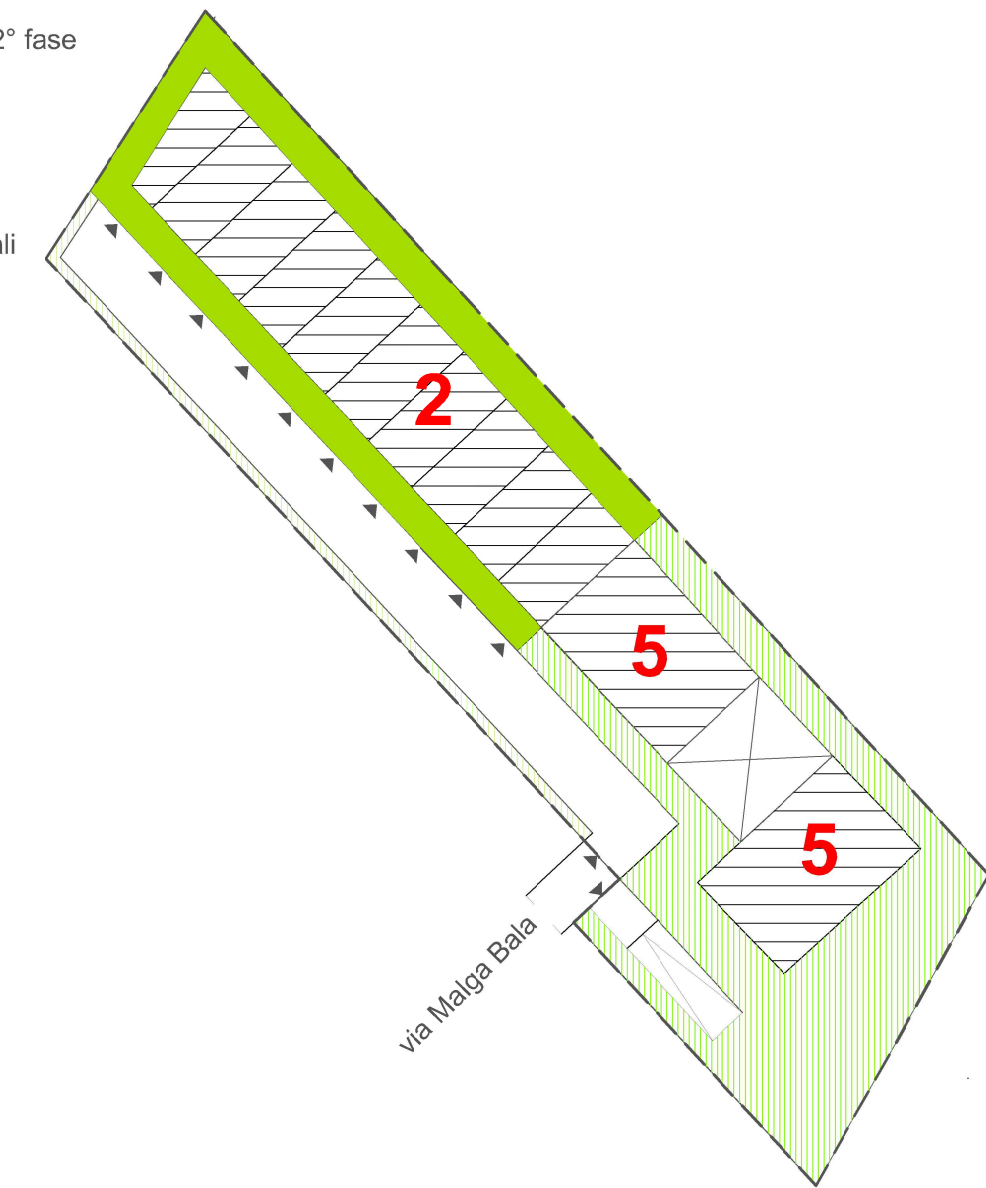


A.7.a.15

Lotto edificabile Se, 6200 mq
Slp, 5.000 mq

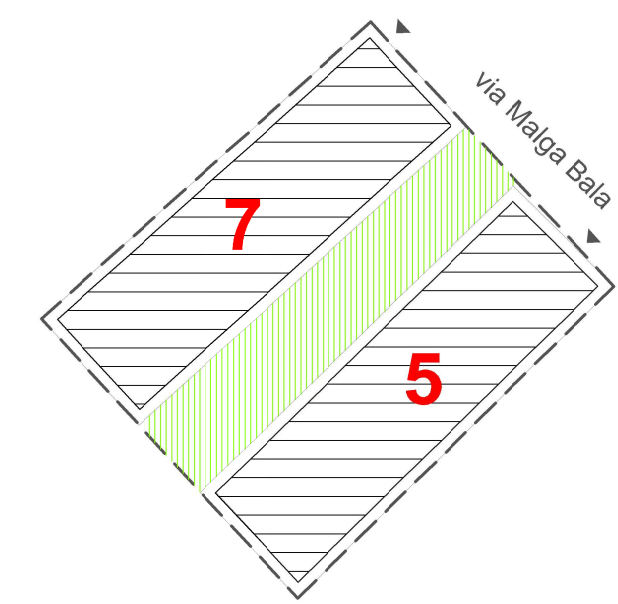
- aree destinate edificazione 2° fase
- ingombro edifici
- giardini condominiali
- giardini privati
- accessi pedonali preferenziali
- accessi carrai preferenziali



A.7.a.14

Lotto edificabile Se, 2900 mq
Slp, 10.000 mq

- aree destinate edificazione 2° fase
- ingombro edifici
- giardini condominiali
- giardini privati
- accessi pedonali preferenziali
- accessi carrai preferenziali



VARIANTE PLANOVOLUMETRICA

P.E.E.P.

PIANO PER L'EDILIZIA ECONOMICA E POPOLARE
ZONA A/21 SANPOLINO
AMBITO AT-A.7.a AMBITO AT-A.7.b AMBITO AT-A.7.c

COMUNE DI BRESCIA - Assessorato all' Urbanistica e Pianificazione per lo Sviluppo sostenibile - Area Pianificazione urbana, Edilizia e Mobilità - Settore Trasformazione Urbana

SINDACO	Dott. Emilio Del Bano
ASSESSORE	Prof. Ing. Michela Tiboni
DIRIGENTE	Arch. Gianpiero Ribolla
RESP. PROCEDIMENTO	Arch. Treccani Laura
PROGETTISTA	Ing. Maria Rosa Trematerra



ELABORATI GRAFICI

TAV. 4 BIS

SCHEMI INSEDIATIVI 2^ FASE AMBITO AT - A.7.A

ESTENSORI

SCALA 1:1.000

DATA OTTOBRE 2022