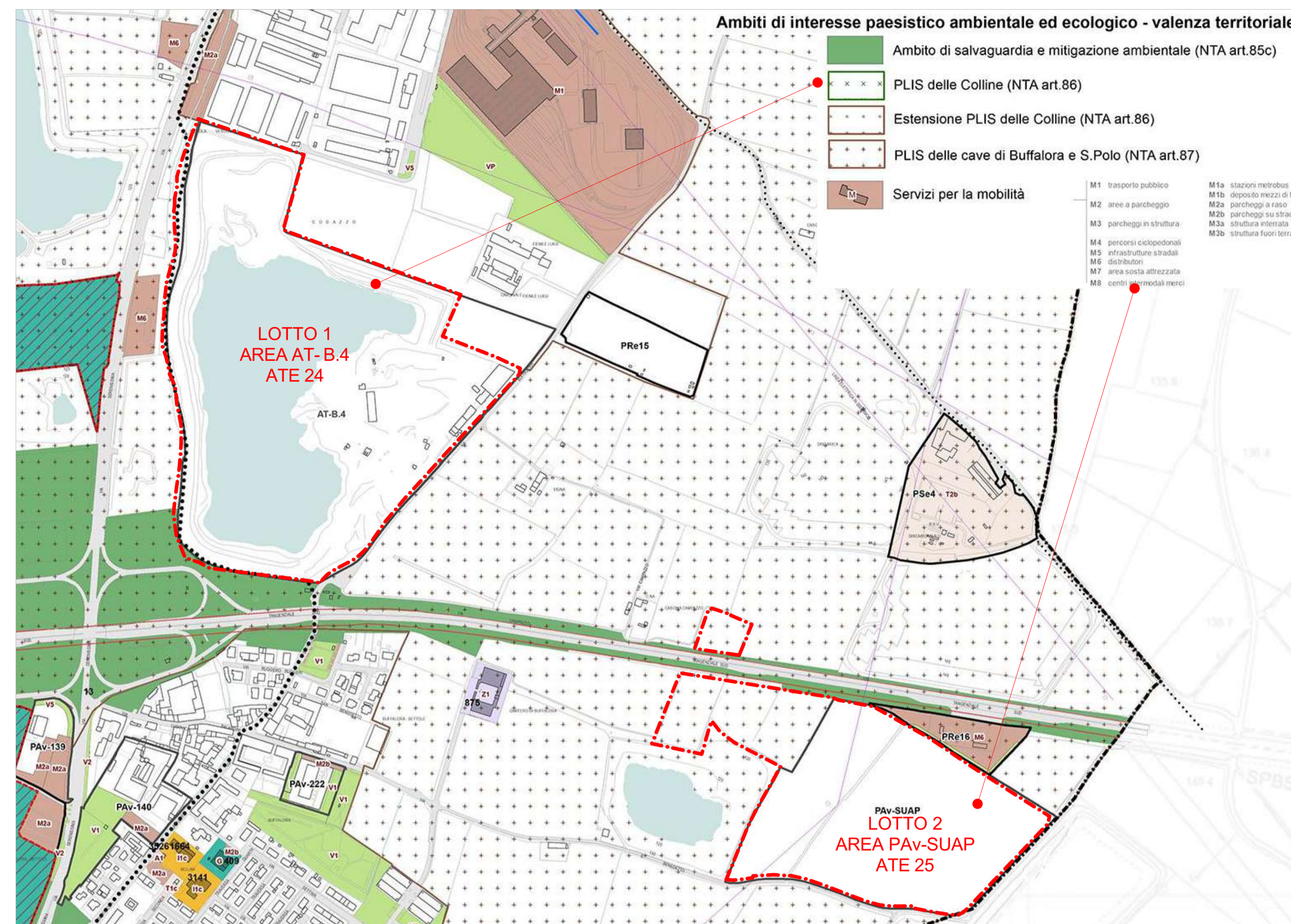
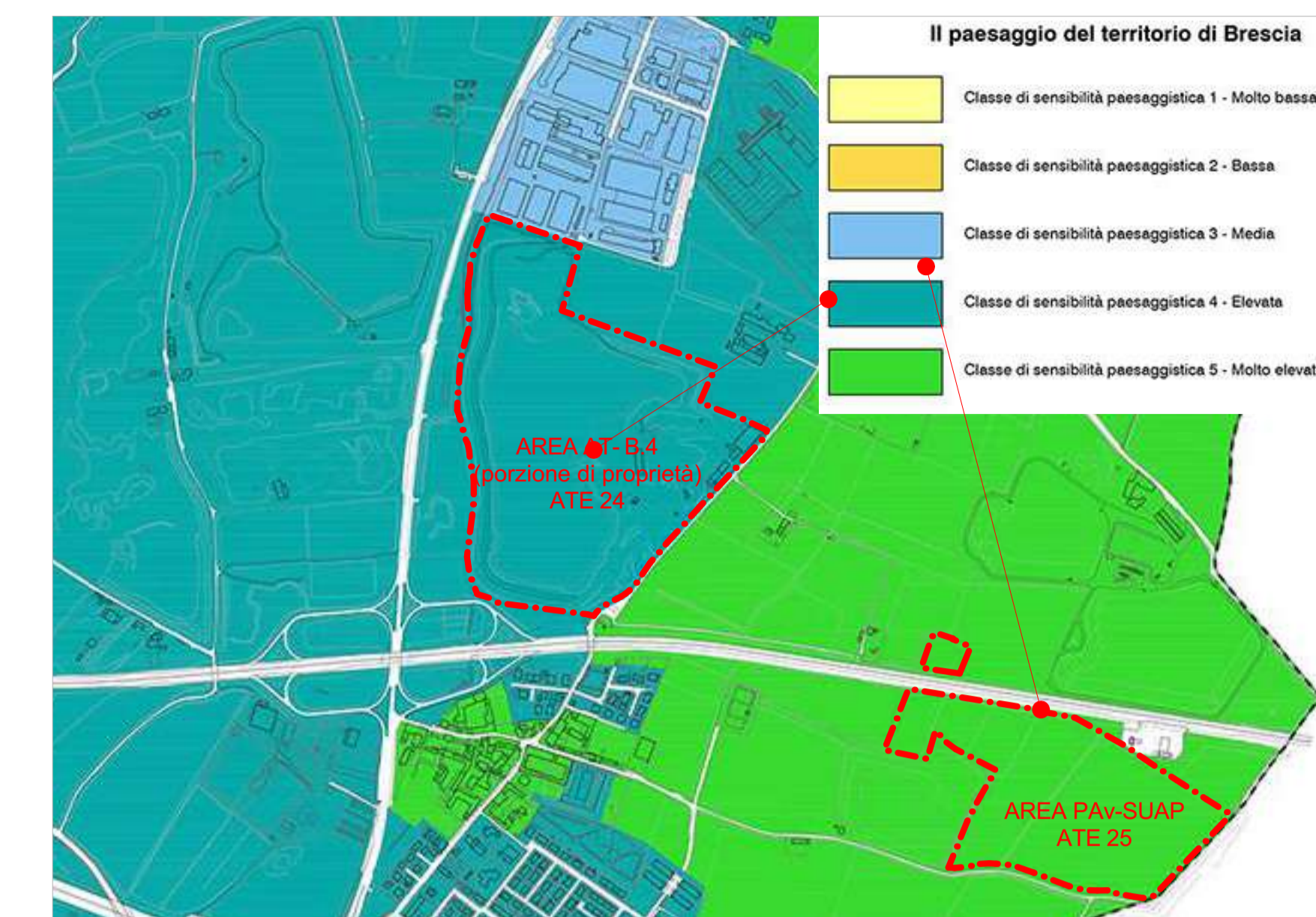


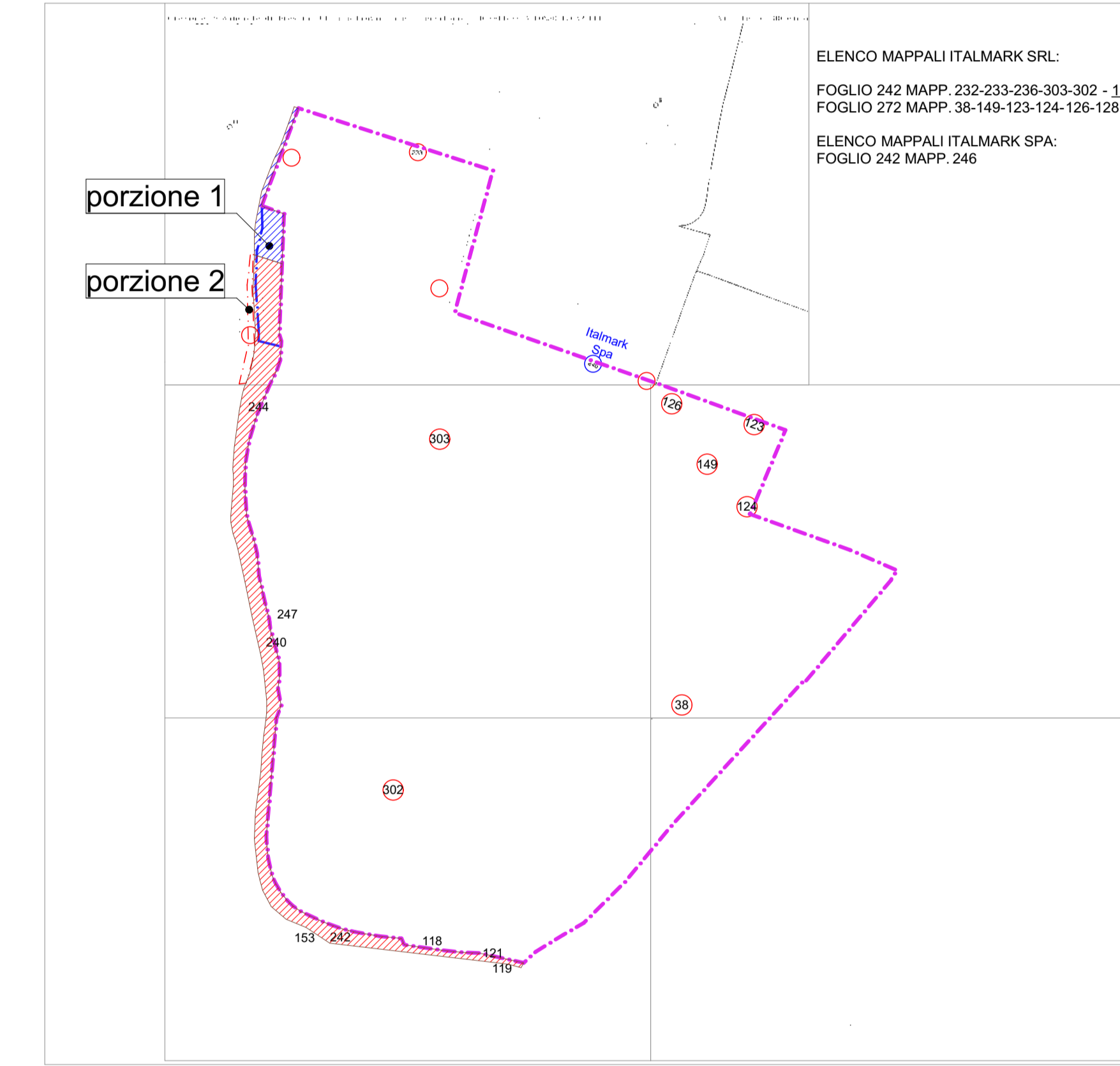
ESTRATTO TAVOLA V-PR02
PIANO DELLE REGOLE - Azioni di piano_Q-6
1:5.000



ESTRATTO TAVOLA V-PS02
PIANO DEI SERVIZI - Disciplina delle aree a servizio_Q-6
1:5.000



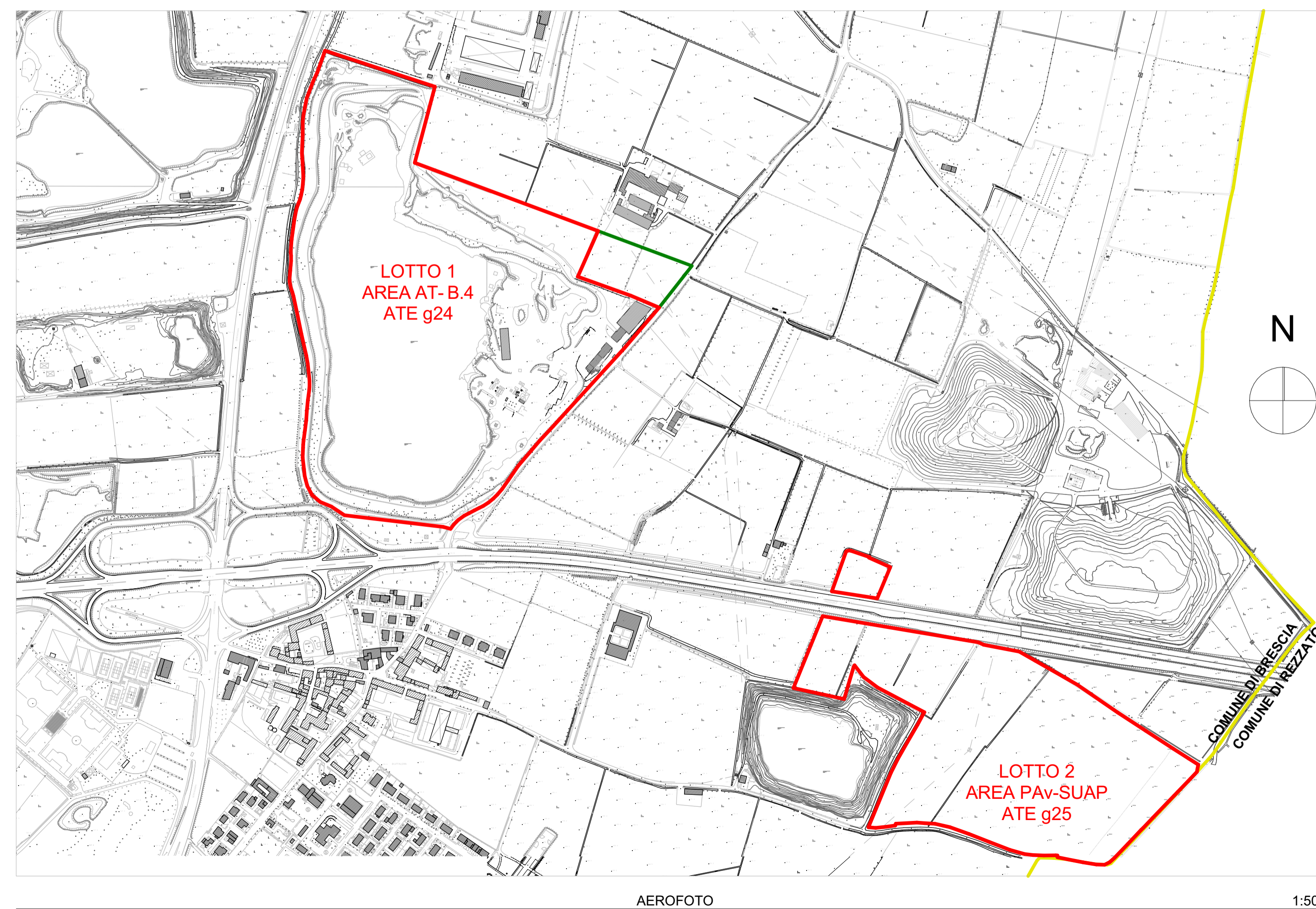
ESTRATTO TAVOLA PR03-SUD
CLASSI DI SENSIBILITA' PAESISTICA
1:10.000



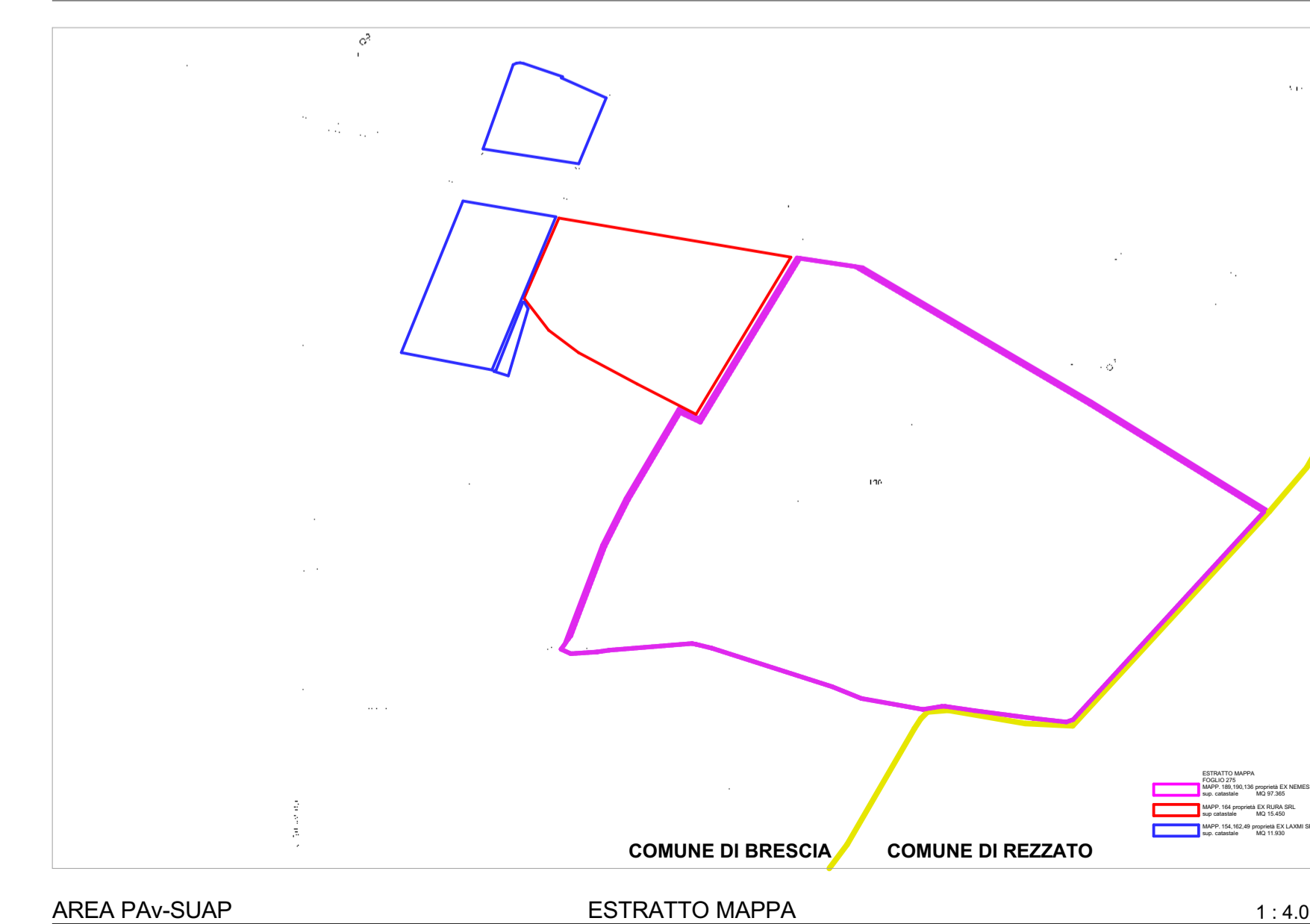
AREA ATE 24
ESTRATTO MAPPA
1:4.000



ORTOFOTO



AEROFOTO



AREA PAV-SUAP
ESTRATTO MAPPA
1:4.000

COMITENTE
ITALMARK S.r.l.
Via S. Eufemia 108
25135 - Brescia

PROGETTO
PIANO ATTUATIVO PER NUOVI INSEDIAMENTI PRODUTTIVI IN AMBITI ESTRATTIVI DISMESSI, LOCALITA' BUFFALORA BRESCIA
AREA AT-B.4 ambito estrattivo ATEg 24
Via Buffalora 54
AREA PAV-SUAP ambito estrattivo ATEg 25
Loc. Cascina Casella

PRATICHE AUTORIZZATE
PDC PE3129/2020 Prot. n° 259665 del 2022 (rif. PANNI Srl)
RICHIESTA SUAP 27/04/2010 (rif. GABURRI S.p.a)

TAVOLA
INQUADRAMENTO TERRITORIALE
ESTRATTI P.G.T.
AEROFOTOGRAMMETRICO
ORTOFOTO
ESTRATTI MAPPA

TAV. N° **01** SCALA VARIE

STATO AGGIORNAMENTI
rev. n° motivo modifica
00 CREAZIONE 29/11/2022

PROGETTAZIONE
b+ma
ARCHITETTURA
URBANISTICA
INGEGNERIA

PROGETTISTI
Arch. Fausto Barsi
Ing. Riccardo Manfredi
Arch. Guillermo Arnau

B+MAssociati srl
Viale Duca degli Abruzzi 103
25124 - Brescia
tel 030398499 - fax 0303387659
email info@bmasrl.it
sito web www.bmasrl.it