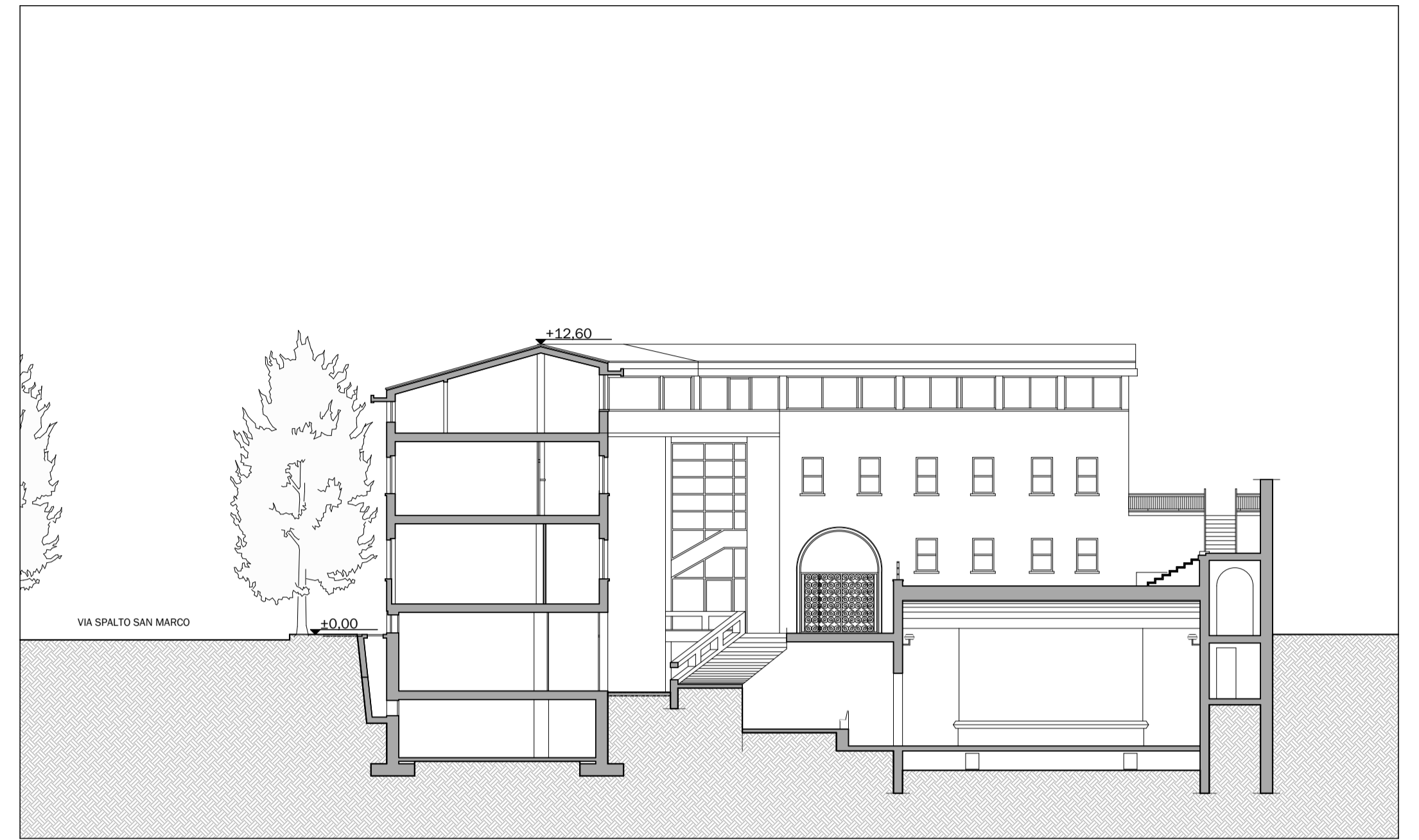


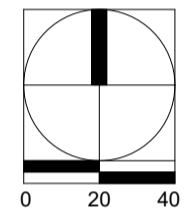
SEZIONE A-A

1:200

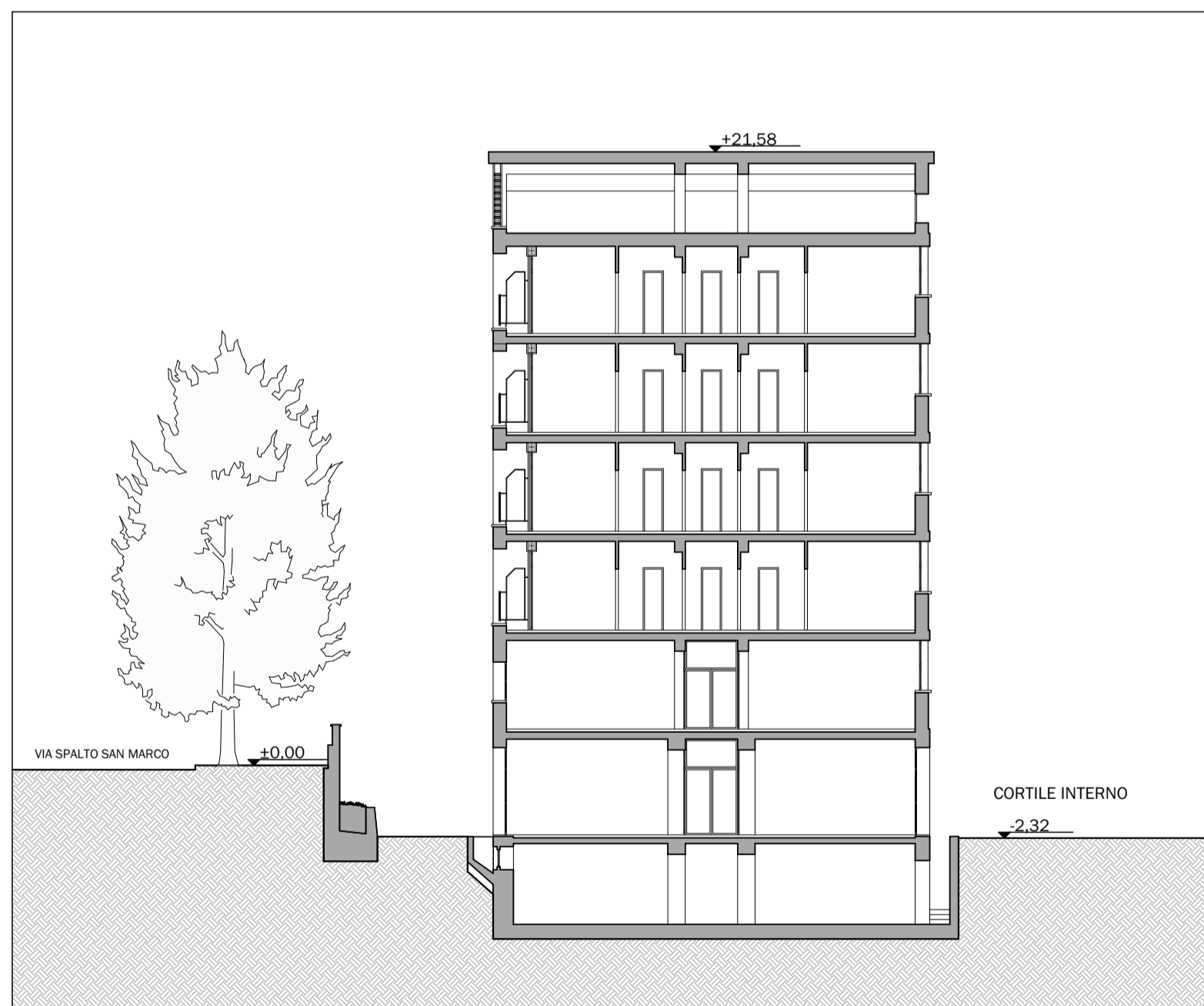


SEZIONE B-B

1:200

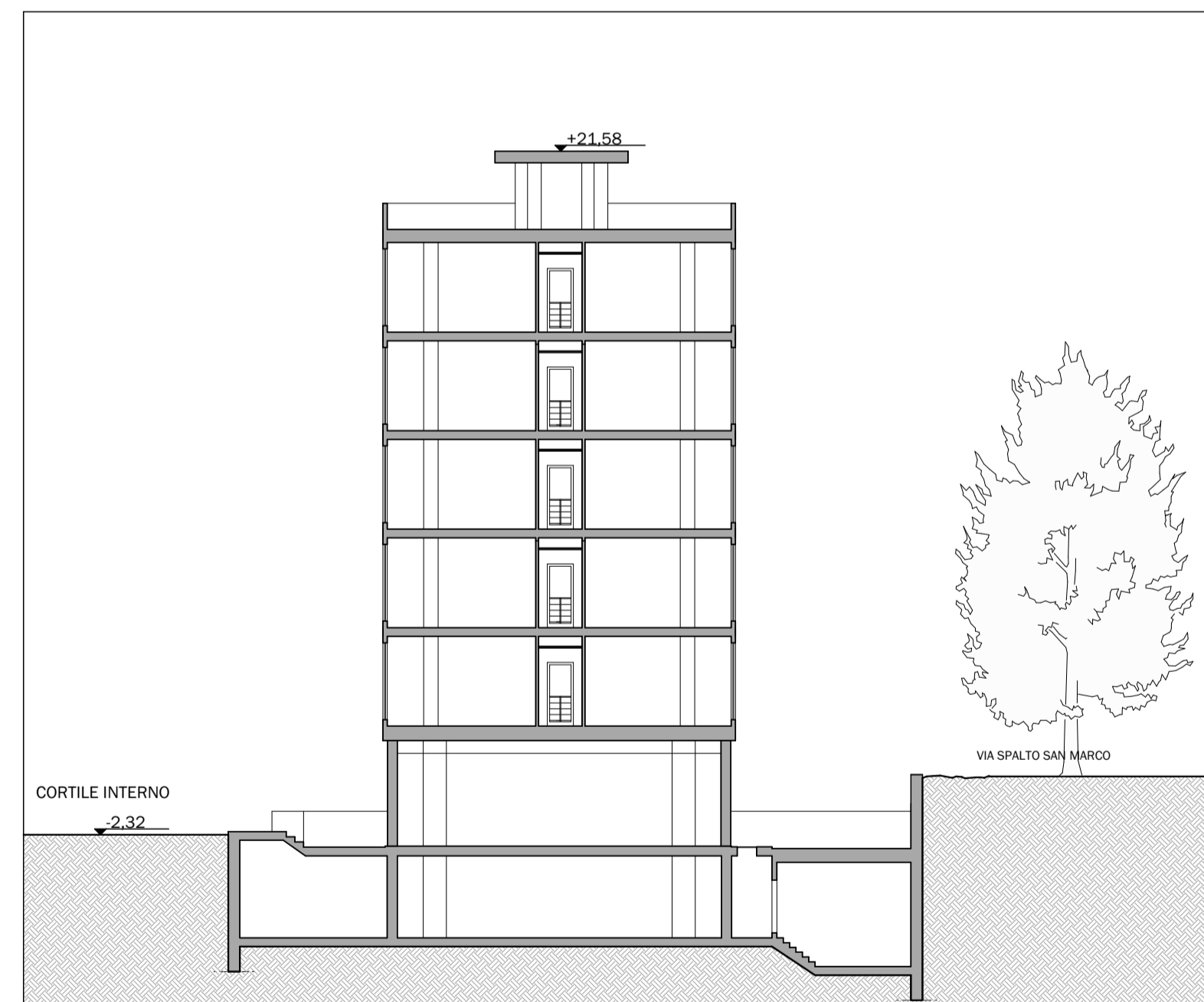


AREA DI INTERVENTO



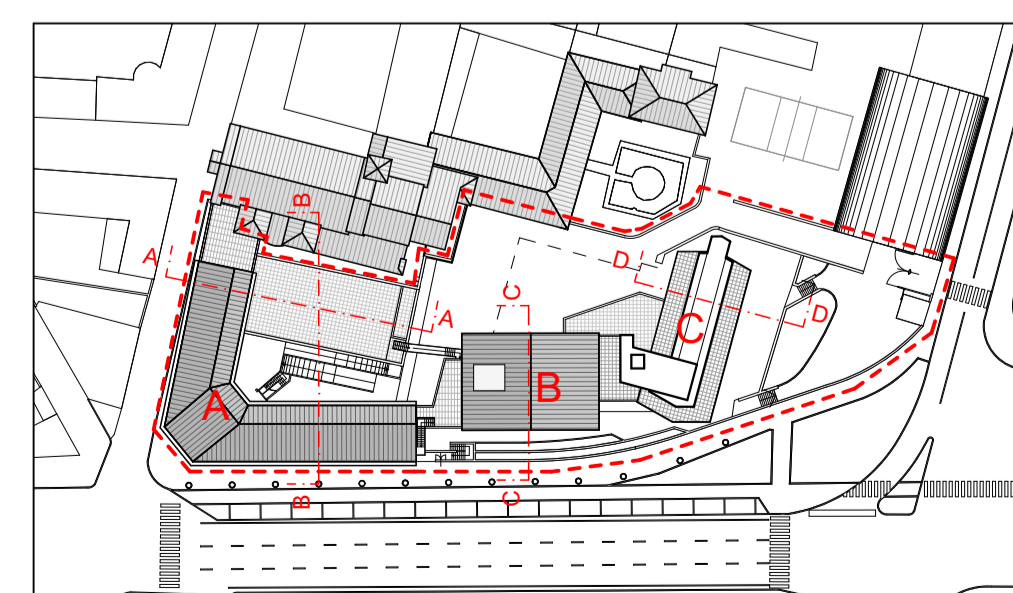
SEZIONE C-C

1:200



SEZIONE D-D

1:200



KEY MAP

**PROVINCIA SANT'ANTONIO
DEI FRATI MINORI**
Via Guido Guinizelli 3
BOLOGNA

FRANCISCANUM srl
Via Fermi, 7
25087 - Salò(BS)

PROGETTO
**NUOVO COMPLESSO
RESIDENZIALE "FRANCISCANUM"**
Via Callegari 11, Brescia

PIANO ATTUATIVO

RIFERIMENTO 20-22

TAVOLA
GRAFICO DI RILIEVO
SEZIONI

TAV. N° **11** SCALA: 1:200

STATO AGGIORNAMENTI	data
rev. n°	motivo modifica
00	CREAZIONE
	11/07/2022

PROGETTAZIONE
b+ma
ARCHITETTURA
URBANISTICA
INGEGNERIA

PROGETTISTA
Arch. Fausto Baresi
Ing. Riccardo Manfredi
Arch. Guillermo Arnaud

B+MAssociati srl
Viale Duca degli Abruzzi 103
25124 - Brescia
tel 030398499 - fax 0303387659
e-mail info@bmasr.it
sito web www.bmasr.it