

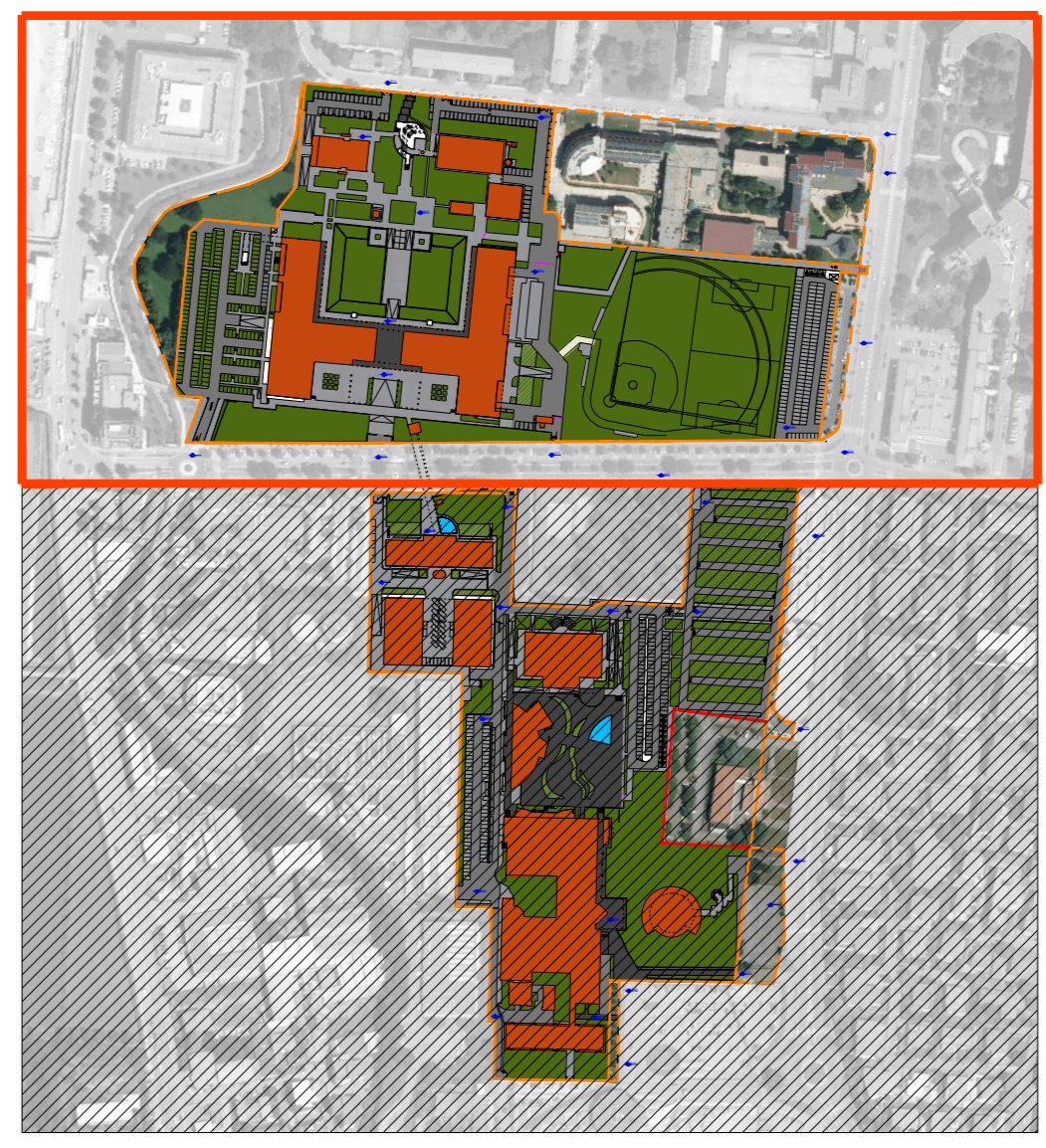
Calcolo superficie permeabile (S <sub>per</sub> )		
Codice	Note	Superficie
N.01	Aiuola nord parcheggio edificio E11	276 mq
N.02	Aiuola sud parcheggio edificio E11	327 mq
N.03	Aiuola est parcheggio edificio E11	240 mq
N.04	Aiuola est scala di accesso E10	273 mq
N.05	Aiuola nord-est edificio E10	920 mq
N.06	Aiuola sud-ovest scala di accesso E10	564 mq
N.07	Aiuola sud-est scala di accesso E10	250 mq
N.08	Aiuola sud edificio E10	845 mq
N.09	Aiuole sud edificio E11	260 mq
N.10	Aiuola sud edificio E11	380 mq
N.11	Aiuole sud edificio E11	112 mq
N.12	Edificio sud edificio E11	260 mq
N.13	Aiuole centrali giardino	249 mq

Calcolo superficie permeabile (S <sub>per</sub> )		
Codice	Note	Superficie
N.14	Aiuola sud casamatta E10	305 mq
N.15	Aiuola nord laboratorio "Pisa"	405 mq
N.16	Aiuola nord ala didattica E09	273 mq
N.17	Giardino centrale - settore ovest	1.900 mq
N.18	Giardino centrale - settore est	1.900 mq
N.19	Aiuole parcheggio ovest edificio E09	558 mq
N.20	Giardino collegio "Lucchini"	1.023 mq
N.21	Aiuole ovest ingresso E09	71 mq
N.22	Aiuole centrali ingresso E09	95 mq
N.23	Aiuole est ingresso E09	71 mq
N.24	Aiuole ingresso est edificio E09	243 mq
N.25	Aiuola sud-ovest E09	2.262 mq
N.26	Aiuola sud-est E09	1.092 mq

Calcolo superficie permeabile (S <sub>per</sub> )		
Codice	Note	Superficie
N.27	Aiuole sud E09 (ex appartamento custode)	115 mq
N.28	Campo da baseball	17.086 mq
S.01	Aiuola nord-ovest edificio E08	342 mq
S.02	Aiuola nord-est edificio E08	964 mq
S.03	Aiuola est edificio E70	50 mq
S.04	Aiuole nord-ovest edificio E17	390 mq
S.05	Aiuole nord-est edificio E17	323 mq
S.06	Aiuola ovest parcheggio a raso E17	304 mq
S.07	Aiuola nord parcheggio "Europa"	197 mq
S.08	Aiuole ovest parcheggio "Europa"	388 mq
S.09	Aiuole parcheggio ovest edificio E15	886 mq
S.10	Aiuole interne edificio E14	891 mq
S.12	Giardino tra edificio E14 ed edificio E16	6.632 mq

Calcolo superficie permeabile (S <sub>per</sub> )		
Codice	Note	Superficie
S.13	Aiuole zona stabulario E14	629 mq
S.14	Aiuole ingresso edificio E14	271 mq
S.15	Aiuole est edificio E14	1.444 mq
Superficie permeabile totale		46.066 mq
Superficie fondiaria di riferimento		142.207 mq
S <sub>per,min</sub>		42.662 mq
Indice di permeabilità stato di fatto		32,39%

NB:  
 1. all'interno del sedime del Psn2 sono presenti superfici permeabili destinate esclusivamente al ricovero di automezzi, non considerate per il calcolo della superficie permeabile  
 2. non sono state considerate le aree che, pur interne al perimetro del Psn2, sono di pertinenza di edifici non destinati ad attività universitarie



SETTORE ACQUISIZIONI ED EDILIZIA  
 U.O.C. Progettazione di Ateneo e Gestione Edifici

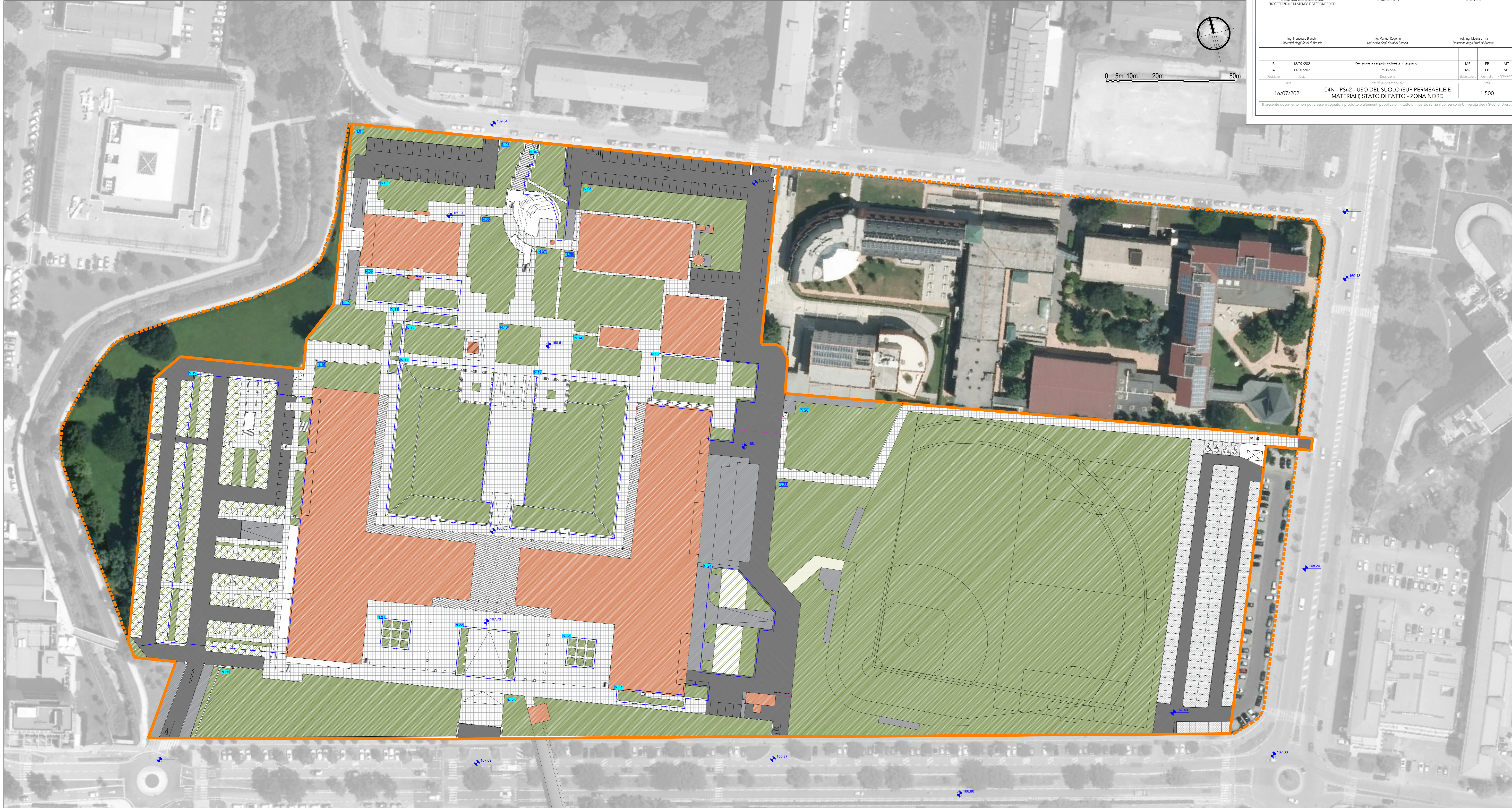
PROGETTO SPECIALE DEL PIANO DEI SERVIZI Psn2 "UNIVERSITÀ STATALE"

PIANO ATTUATIVO  
 Titolo  
 Uso del suolo  
 Calcolo della superficie permeabile e materiali - Stato di fatto  
 Zona nord

Legenda

Perimetro Psn2	Edificio esistente	Codice identificativo zona (N:zona nord, S:zona sud)	Verde permeabile	Asfalto	Calcestruzzo
Perimetro aree extra-Psn2 di proprietà UNIBS	Quota altimetrica	Perimetro aree comprese nella medesima zona X.nn	Verde non permeabile (ai sensi art. 11 NTA)	Materiali lapidei	C/s in opera/C/s piastrelle
			Pavimentazione drenante		

NB. le quote altimetriche riportate nell'elaborato sono state ricavate dal digital terrain model (DTM) messo a disposizione da ESRI e basato sui dati dell'INGV



IL RESPONSABILE DELLA U.O.C. PROGETTAZIONE DI ATENEI E GESTIONE EDIFICI		IL PROGETTISTA	IL RETTORE		
Ing. Francesco Barchi Università degli Studi di Brescia		Ing. Manuel Rogoni Università degli Studi di Brescia	Prof. Ing. Maurizio Tria Università degli Studi di Brescia		
B	16/07/2021	Revisione a seguito richiesta integrazioni	MR	FB	MT
A	13/07/2021	Emissione	MR	FB	MT
Revisione	Data	Verifica/Integrazioni	Elaborazione	Controllo	Approvazione
	16/07/2021	04N - Psn2 - USO DEL SUOLO (SUP PERMEABILE E MATERIALI) STATO DI FATTO - ZONA NORD			1:500