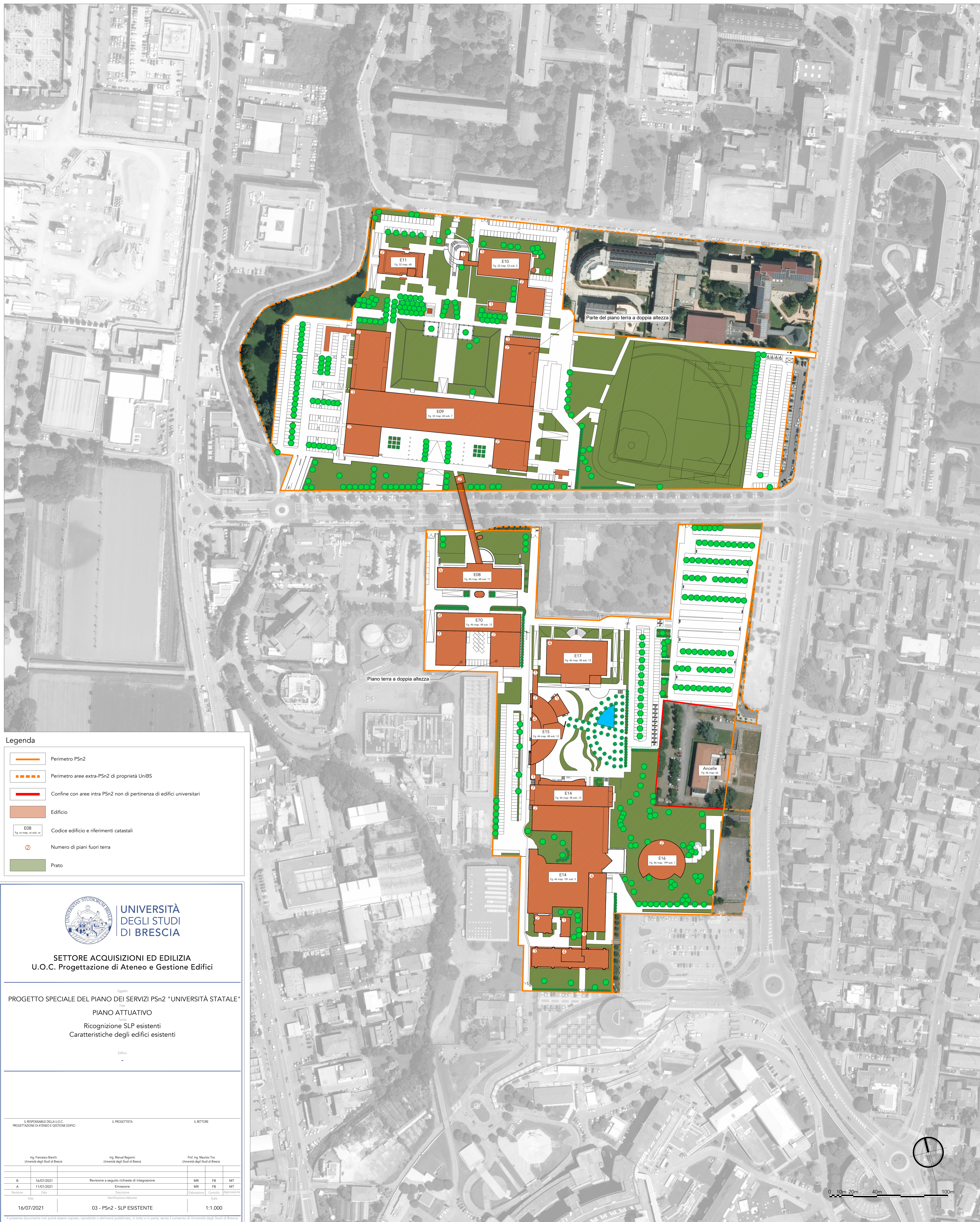



SUDDIVISIONE SLP

Edificio	Denominazione	Destinazione d'uso	Foglio	Mappale	Subalterno	Proprietà	N. piani	SLP	SLP per proprietario
E08	Ingegneria - Nuovi Spazi	U1 - Attrezzature didattiche e per la ricerca	46	48	11	Università degli Studi di Brescia	6 piani ft. + 1 piano int.	9.811 mq	72.117 mq
E09	Ingegneria - Via Branze, 38	U1 - Attrezzature didattiche e per la ricerca	32	60	7	Università degli Studi di Brescia	3 piani ft. + 1 piano int.	27.568 mq	
E11	Ingegneria - Modulo didattico	U1 - Attrezzature didattiche e per la ricerca	32	68	-	Università degli Studi di Brescia	2 piani ft. + 1 piano int.	1.945 mq	
E14	Medicina	U1 - Attrezzature didattiche e per la ricerca	46	48	13	Università degli Studi di Brescia	7 piani ft. + 1 piano int.	7.505 mq	
E15	Medicina - Polifunzionale	U1 - Attrezzature didattiche e per la ricerca	46	48	13	Università degli Studi di Brescia	7 piani ft. + 2 piani int.	11.473 mq	
E16	Palazzetto professioni sanitarie	U1 - Attrezzature didattiche e per la ricerca	46	199	1	Università degli Studi di Brescia	2 piani ft. + 1 piano int.	1.674 mq	
E17	Palazzetto scienze motorie	U1 - Attrezzature didattiche e per la ricerca	46	48	13	Università degli Studi di Brescia	4 piani f.t.	3.988 mq	
E70	Centro Servizi Multisetoriale Tecnologico	U1 - Attrezzature didattiche e per la ricerca	46	48	12	Università degli Studi di Brescia	4 piani f.t. + 1 piano int.	8.153 mq	
E14	Medicina	U1 - Attrezzature didattiche e per la ricerca	46	181	5	Fondazione EULO + Provincia di Brescia	4 piani f.t. + 1 piano int.	15.468 mq	
E10	Ingegneria - Ex EULO	U1 - Attrezzature didattiche e per la ricerca	32	53	5	Fondazione EULO + Provincia di Brescia	3 piani f.t. + 1 piano int.	3.563 mq	
Ancelle	ex Scuola "Paola di Rosa"	Altro	46	66	-	Suore Ancelle della carità	3 piani f.t. + 1 piano int.	2.486 mq	2.486 mq
								93.634 mq	93.634 mq



Legenda

- Perimetro PSn2
- Perimetro aree extra-PSn2 di proprietà UNIBS
- Confine con aree intra PSn2 non di pertinenza di edifici universitari
- Edificio
- E08
Fig. 46 map. 48 sub. 11
Codice edificio e riferimenti catastali
- Numero di piani fuori terra
- Prato



UNIVERSITÀ DEGLI STUDI DI BRESCIA

SETTORE ACQUISIZIONI ED EDILIZIA
U.O.C. Progettazione di Ateneo e Gestione Edifici

Oggetto: **PROGETTO SPECIALE DEL PIANO DEI SERVIZI PSn2 "UNIVERSITÀ STATALE"**
PIANO ATTUATIVO
 Titolo: **Ricognizione SLP esistenti**
Caratteristiche degli edifici esistenti

IL RESPONSABILE DELLA U.O.C. PROGETTAZIONE DI ATENEO E GESTIONE EDIFICI Ing. Francesco Barbi Università degli Studi di Brescia	IL PROGETTISTA Ing. Manuel Reggiani Università degli Studi di Brescia	IL RETTORE Prof. Ing. Maurizio Tia Università degli Studi di Brescia
---	---	--

B	16/07/2021	Revisione a seguito richieste di integrazione	MR	FB	MT
A	11/01/2021	Emissione	MR	FB	MT
Revisione		Descrizione	Elaborazione	Controllo	Approvazione
Data		Identificazione edificio	Scala		

16/07/2021 03 - PSn2 - SLP ESISTENTE 1:1.000

Il presente documento non potrà essere copiato, riprodotto o altrimenti pubblicato, in tutto o in parte, senza il consenso di Università degli Studi di Brescia