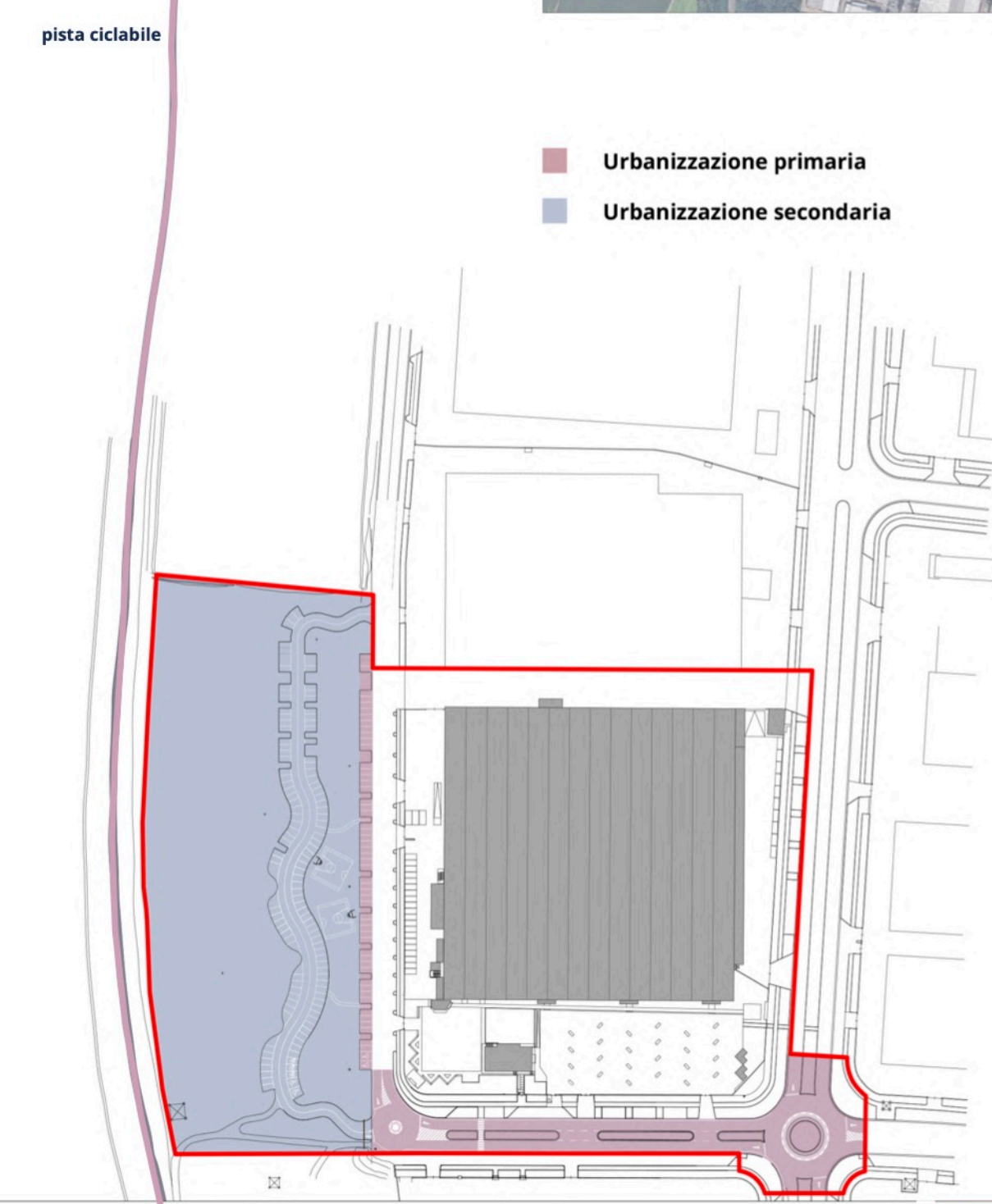
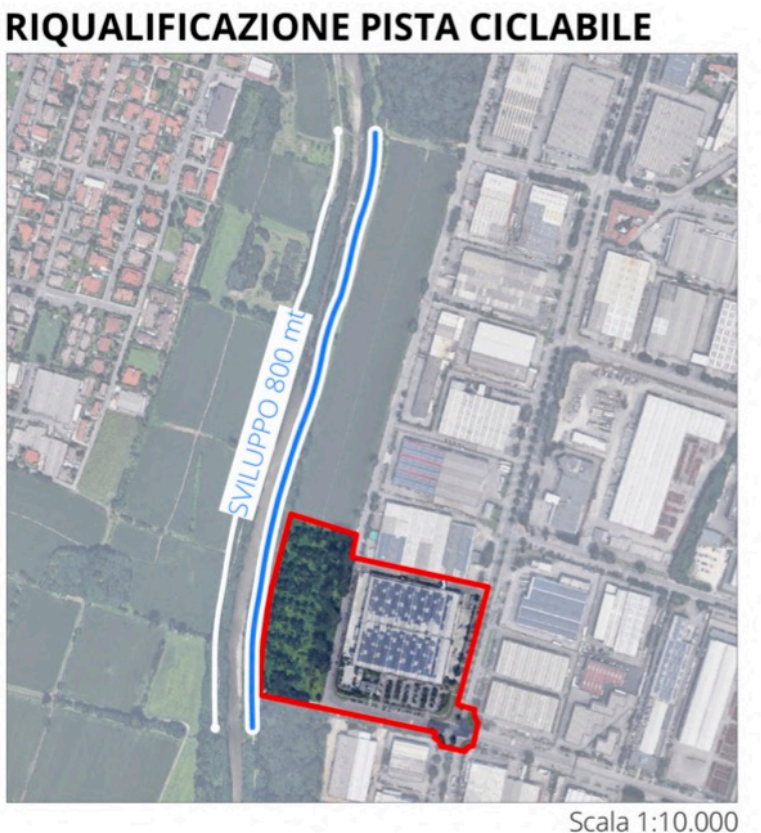




- ### LEGENDA
- Perimetro Piano attuativo
 - Palo illuminazione (ESISTENTE ELIMINATO IN PROGETTO)
 - Palina Gasdotto (ESISTENTE ELIMINATA IN PROGETTO)
 - Caditoia stradale (ESISTENTE)
 - Copertura edifici
 - Pavimentazione in cemento liscio
 - Pavimentazione in asfalto carrabile
 - Pavimentazione in pietra
 - Pavimentazione in asfalto pedonale
 - Passerella in legno
 - Pavimentazione in autobloccanti permeabile
 - Aluole verdi
 - Prato stabile
 - Ampliamenti edilizi previsti
 - Demolizioni edilizie previste
 - Trincea idraulica
 - Alberi di nuova piantumazione
 - Alberi esistenti salvaguardati
 - Noccioli
 - Roseti
 - Parcheggio con colonnina ricarica per auto elettriche
 - Parcheggio disabili



OGGETTO

PIANO ATTUATIVO COPAN PARK

IN P3_1 Rev 04

TITOLO

PLANIVOLUMETRICO

PROTOCOLLO

COMUNE DI BRESCIA

PROGETTO

arch	Francesco APOLLONIO	ing	Diego CARAFFINI
dott	Alessandro BUGATTI	nat	Marco TORRETTA
ing	Ruggero FRUSCA	ing	Cesare TREBESCHI
arch	Davide MUTTI	geol	Marco VENTURINI
arch	Anna GOZZI	agr	Gabriele ZOLA
arch	Marco ROSINI	ing	Paolo ZANOLI

COMMITTENTE

COPAN
Innovating Together™

COPAN ITALIA S.p.A.
via Francesco Perotti 10 | 25125 | Brescia
P.IVA 01740560170

COPAN PARK

data: Febbraio 2022
nome file: P3_1_Rev04
disegno: arch Davide MUTTI
editing: dott Alessandro BUGATTI

scala: 1:500

