

PARCO LOCALE DI INTERESSE SOVRACOMUNALE DELLE CAVE
IN AREA VASTA DI BRESCIA



Comune di BRESCIA

Direttore: Emilio Dal Bello
 Assessorato Urbanistica e Qualificazione per lo sviluppo urbano
 Assessorato Mobilità Urbana
 Dirigente: Giancarlo Riboldi
 Ufficio di Piano: Fabio Orlandi, Laura Tassinari, Emanuela Vicentini
 Ufficio Piano della Città: Claudio Baccanari, Massimo Faccioni

PARCO LOCALE DI INTERESSE SOVRACOMUNALE DELLE CAVE DI BUFFAORA E SAMPOLDO
 Programma di riassetto approvato in senso art. 34 della Legge regionale 06/02 e nelle sue parti in vigore con il numero 0007

Quadro d'area vista

Prodotto	Febbraio 2016
Scala grafica	1:50.000

Area protette e Punti Locali di Interesse Sovracomunale (PLIS) nell'Area Vasta di Brescia

- Parco Regionale del Monte Tiesi
- Parco delle Cave di Brescia (articolato con art. 34 L.R. n° 06/02/2002 ed emendato in Montù e Caserio con il PP n° 02/03/16)
- Più forte Cave di Buffara e San Pio
- Possibile ampliamento del Fila della Colina - ARI Contini

Principali connessioni ecologiche e fruttive

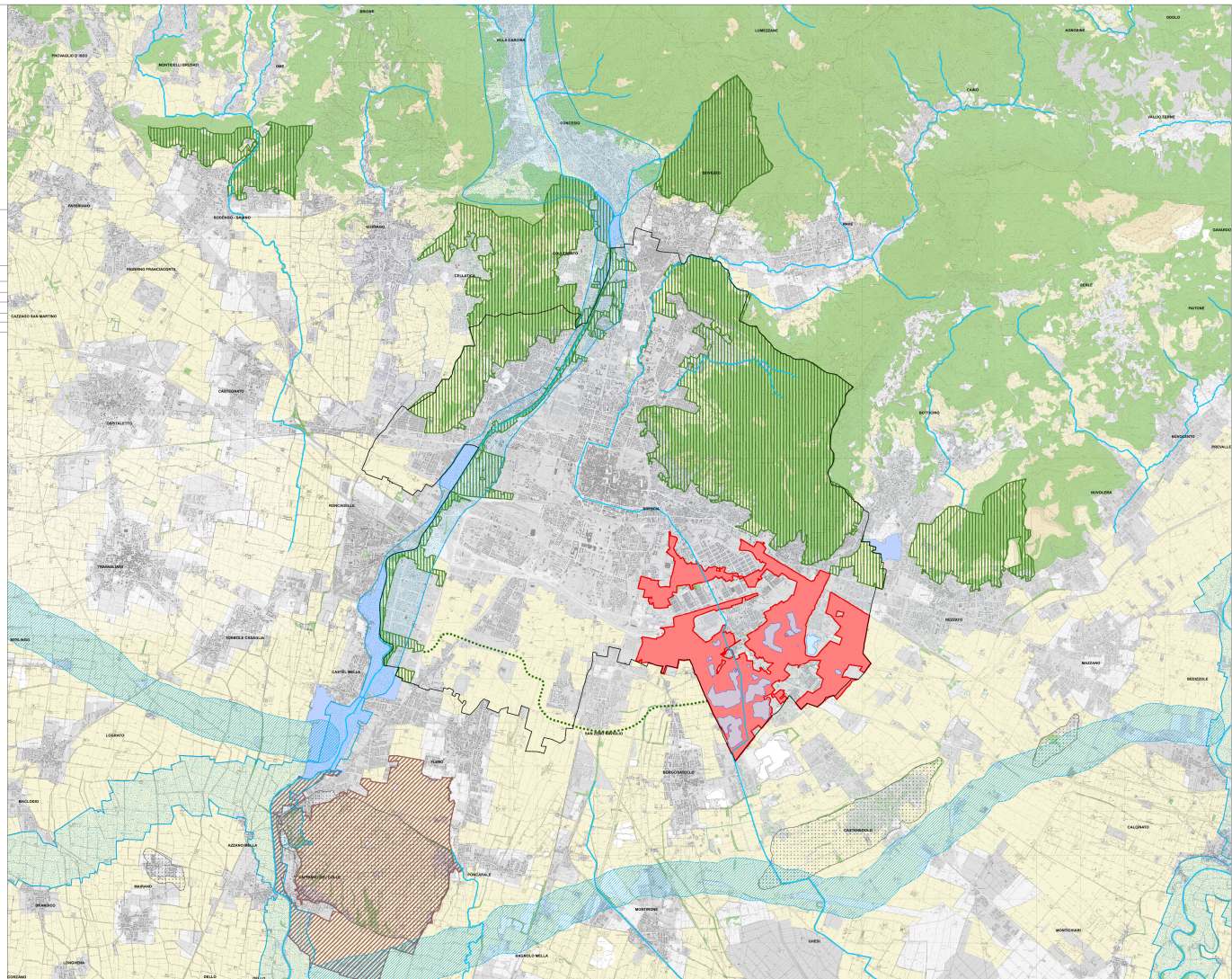
- Corridoi ecologici strategici RSP
- Corridoi ecologici strategici per il Fila RSP
- Corridoi ecologici strategici Natura 2000 (PES e RI comunali)
- Diramazione del Fila alla Casa (PES e RI comunale)

Principali elementi fitoclimatici

- Rete di aree protette (Montù - Caserio)
- Stagni
- Rivoli e corsi d'acqua
- Montù - Colina di Comandini

Assetto territoriale di medio-lungo periodo PTC

- Area agricole strategiche
- Area urbanistica e infrastrutturale e centri non strategici per la destinazione agricola



PER ULTERIORI INFORMAZIONI, VISITATE IL SITO: www.comune.brescia.it