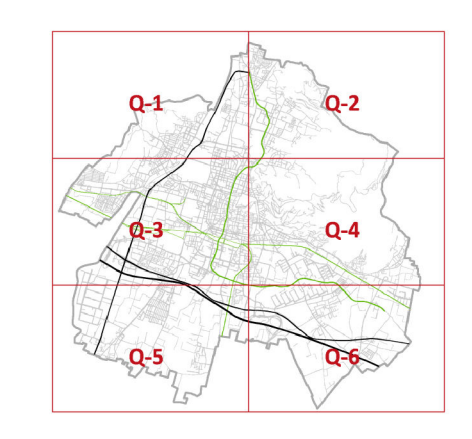


COMUNE DI BRESCIA - Assessorato all'Urbanistica e Pianificazione per lo Sviluppo sostenibile - Area Pianificazione urbana e Mobilità - Settore Urbanistico

INDAGATO	Date: Emilio Del Boca
PROGETTISTA	Prof. Ing. Michele Tiboni
PROGETTISTA	Arch. Giuseppe Riboldi
UFFICIO DI PIANO	Ing. Claudio Bresciani Arch. Marco Agostini Arch. Paolo Grassi Plan. Simone Rossi Arch. Laura Trentini Geom. Emanuele Visconti
CONDIVISI	Arch. Alessandro Bonaventura Arch. Stefano Borsari Arch. Claudio Brusca Ing. Walter Fornagelli Arch. Mario Morandi Plan. Alessandro Martinielli



V-PRO 2
Q-4
AZIONI DI PIANO

Estremità
Scale: 1 : 5.000
Data: LUGLIO 2015

Limiti e riferimenti territoriali

- Confine comunale
- Rete idrografica e invasi artificiali

Infrastrutture

- Infrastrutture viarie, ferroviarie e metropolitane
- Viabilità di previsione

Ambito del tessuto urbano consolidato

- Nuclei storici
- Tessuti storici
- Edifici isolati di valore storico e architettonico
- Tessuto a prevalente destinazione residenziale
- Tessuto a prevalente destinazione residenziale - villaggi Marcolini
- Tessuto a prevalente destinazione residenziale in ambito di elevato valore paesistico e ambientale
- Aree residenziali con rilevante presenza di commercio
- Tessuto a prevalente destinazione commerciale e distributiva
- Tessuto a prevalente destinazione terziaria e direzionale
- Tessuto a prevalente destinazione produttiva e artigianale
- Tessuto a prevalente destinazione produttiva e artigianale con limitazioni per le attività insalubri
- Grandi poli produttivi
- Ambiti produttivi in tessuti residenziali consolidati
- Aree per attività florovivaistiche
- Attrezzature e spazi aperti ad uso e di interesse pubblico

Ambiti della città in trasformazione

- PR Progetti Speciali disciplinati del Piano delle Regole
- PS Progetti Speciali disciplinati del Piano dei Servizi
- AR Aree di rinaturalizzazione
- Pav Piani attuativi vigenti
- AT Ambiti di Trasformazione con doppio regime (D&P-P&R)
- AT Progetti Speciali disciplinati del Documento di Piano

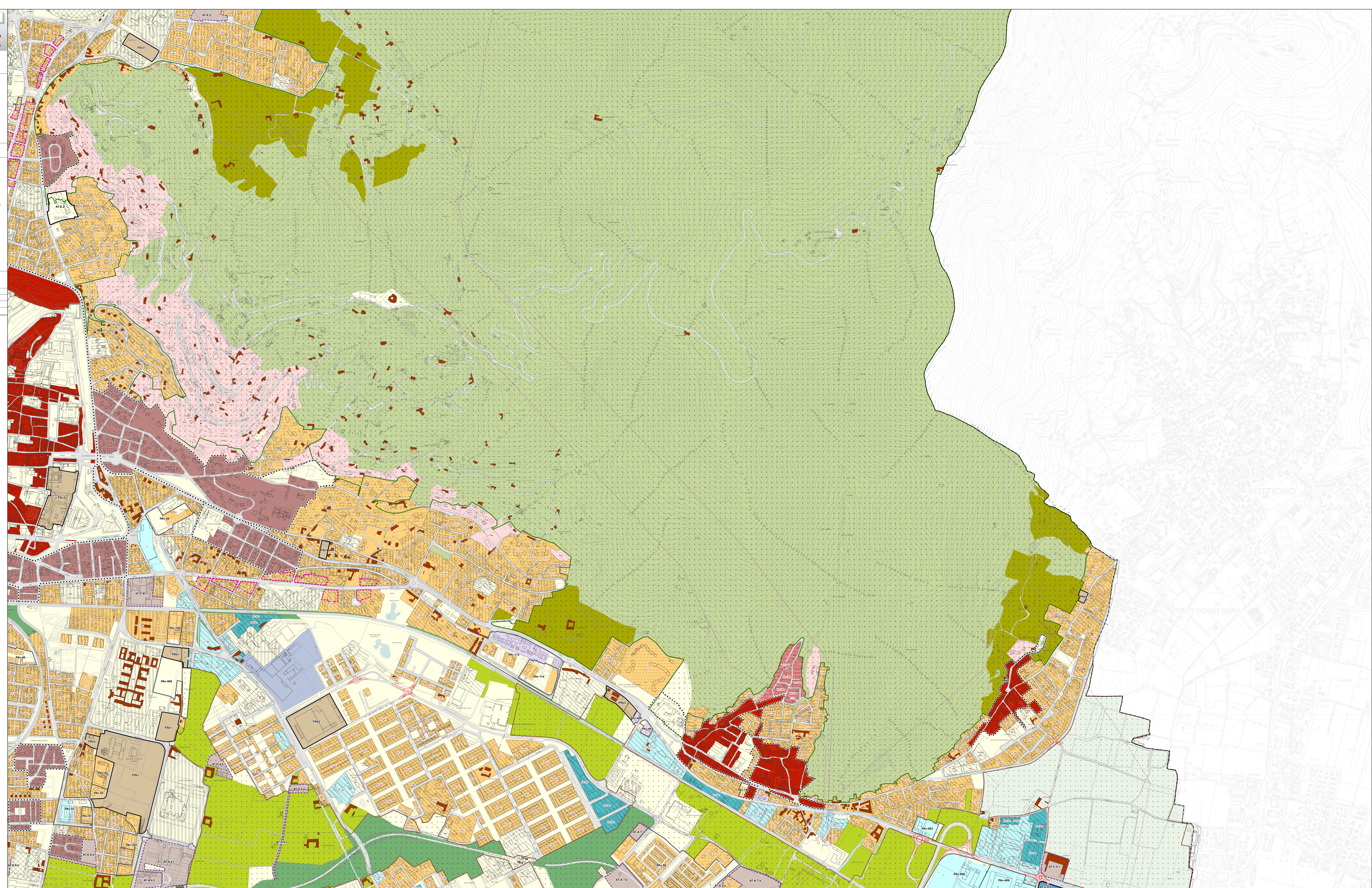
Ambito non urbanizzato

- Aree agricole di cintura
- Aree agricole pedecollinari
- Aree rurali periurbane
- Ambito di salvaguardia ambientale
- Ambito di salvaguardia e mitigazione ambientale
- PLIS delle Colline
- Estensione PLIS delle Colline
- PLIS delle cave di Buffalora e S. Polo

Indici e parametri urbanistici

	H: 0,10 mq/mq	Rc: 10% di Sf	Sp: 50% di Sf	H: 2 piani
	H: 0,40 mq/mq	Rc: 35% di Sf	Sp: 50% di Sf	H: 2 piani
	H: 0,40 mq/mq	Rc: 35% di Sf	Sp: 50% di Sf	H: 3 piani
	H: 0,40 mq/mq	Rc: 40% di Sf	Sp: 45% di Sf	H: 3 piani
	H: 0,60 mq/mq	Rc: 40% di Sf	Sp: 45% di Sf	H: 3 piani
	H: 0,80 mq/mq	Rc: 50% di Sf	Sp: 35% di Sf	
	H: 0,80 mq/mq	Rc: 50% di Sf	Sp: 30% di Sf	
	H: 1,0 mq/mq	Rc: 50% di Sf	Sp: 35% di Sf	

FILE: L:\2015_P8010002\COMPENSO_UBANISTICO_Q04_Q4_P12A_P12B_P12C_P12D_P12E_P12F_P12G_P12H_P12I_P12L_P12M_P12N_P12O_P12P_P12Q_P12R_P12S_P12T_P12U_P12V_P12W_P12X_P12Y_P12Z_P12AA_P12AB_P12AC_P12AD_P12AE_P12AF_P12AG_P12AH_P12AI_P12AJ_P12AK_P12AL_P12AM_P12AN_P12AO_P12AP_P12AQ_P12AR_P12AS_P12AT_P12AU_P12AV_P12AW_P12AX_P12AY_P12AZ_P12BA_P12BB_P12BC_P12BD_P12BE_P12BF_P12BG_P12BH_P12BI_P12BJ_P12BK_P12BL_P12BM_P12BN_P12BO_P12BP_P12BQ_P12BR_P12BS_P12BT_P12BU_P12BV_P12BW_P12BX_P12BY_P12BZ_P12CA_P12CB_P12CC_P12CD_P12CE_P12CF_P12CG_P12CH_P12CI_P12CJ_P12CK_P12CL_P12CM_P12CN_P12CO_P12CP_P12CQ_P12CR_P12CS_P12CT_P12CU_P12CV_P12CW_P12CX_P12CY_P12CZ_P12DA_P12DB_P12DC_P12DD_P12DE_P12DF_P12DG_P12DH_P12DI_P12DJ_P12DK_P12DL_P12DM_P12DN_P12DO_P12DP_P12DQ_P12DR_P12DS_P12DT_P12DU_P12DV_P12DW_P12DX_P12DY_P12DZ_P12EA_P12EB_P12EC_P12ED_P12EE_P12EF_P12EG_P12EH_P12EI_P12EJ_P12EK_P12EL_P12EM_P12EN_P12EO_P12EP_P12EQ_P12ER_P12ES_P12ET_P12EU_P12EV_P12EW_P12EX_P12EY_P12EZ_P12FA_P12FB_P12FC_P12FD_P12FE_P12FF_P12FG_P12FH_P12FI_P12FJ_P12FK_P12FL_P12FM_P12FN_P12FO_P12FP_P12FQ_P12FR_P12FS_P12FT_P12FU_P12FV_P12FW_P12FX_P12FY_P12FZ_P12GA_P12GB_P12GC_P12GD_P12GE_P12GF_P12GG_P12GH_P12GI_P12GJ_P12GK_P12GL_P12GM_P12GN_P12GO_P12GP_P12GQ_P12GR_P12GS_P12GT_P12GU_P12GV_P12GW_P12GX_P12GY_P12GZ_P12HA_P12HB_P12HC_P12HD_P12HE_P12HF_P12HG_P12HH_P12HI_P12HJ_P12HK_P12HL_P12HM_P12HN_P12HO_P12HP_P12HQ_P12HR_P12HS_P12HT_P12HU_P12HV_P12HW_P12HX_P12HY_P12HZ_P12IA_P12IB_P12IC_P12ID_P12IE_P12IF_P12IG_P12IH_P12II_P12IJ_P12IK_P12IL_P12IM_P12IN_P12IO_P12IP_P12IQ_P12IR_P12IS_P12IT_P12IU_P12IV_P12IW_P12IX_P12IY_P12IZ_P12JA_P12JB_P12JC_P12JD_P12JE_P12JF_P12JG_P12JH_P12JI_P12JJ_P12JK_P12JL_P12JM_P12JN_P12JO_P12JP_P12JQ_P12JR_P12JS_P12JT_P12JU_P12JV_P12JW_P12JX_P12JY_P12JZ_P12KA_P12KB_P12KC_P12KD_P12KE_P12KF_P12KG_P12KH_P12KI_P12KJ_P12KK_P12KL_P12KM_P12KN_P12KO_P12KP_P12KQ_P12KR_P12KS_P12KT_P12KU_P12KV_P12KW_P12KX_P12KY_P12KZ_P12LA_P12LB_P12LC_P12LD_P12LE_P12LF_P12LG_P12LH_P12LI_P12LJ_P12LK_P12LL_P12LM_P12LN_P12LO_P12LP_P12LQ_P12LR_P12LS_P12LT_P12LU_P12LV_P12LW_P12LX_P12LY_P12LZ_P12MA_P12MB_P12MC_P12MD_P12ME_P12MF_P12MG_P12MH_P12MI_P12MJ_P12MK_P12ML_P12MM_P12MN_P12MO_P12MP_P12MQ_P12MR_P12MS_P12MT_P12MU_P12MV_P12MW_P12MX_P12MY_P12MZ_P12NA_P12NB_P12NC_P12ND_P12NE_P12NF_P12NG_P12NH_P12NI_P12NJ_P12NK_P12NL_P12NM_P12NN_P12NO_P12NP_P12NQ_P12NR_P12NS_P12NT_P12NU_P12NV_P12NW_P12NX_P12NY_P12NZ_P12OA_P12OB_P12OC_P12OD_P12OE_P12OF_P12OG_P12OH_P12OI_P12OJ_P12OK_P12OL_P12OM_P12ON_P12OO_P12OP_P12OQ_P12OR_P12OS_P12OT_P12OU_P12OV_P12OW_P12OX_P12OY_P12OZ_P12PA_P12PB_P12PC_P12PD_P12PE_P12PF_P12PG_P12PH_P12PI_P12PJ_P12PK_P12PL_P12PM_P12PN_P12PO_P12PP_P12PQ_P12PR_P12PS_P12PT_P12PU_P12PV_P12PW_P12PX_P12PY_P12PZ_P12QA_P12QB_P12QC_P12QD_P12QE_P12QF_P12QG_P12QH_P12QI_P12QJ_P12QK_P12QL_P12QM_P12QN_P12QO_P12QP_P12QQ_P12QR_P12QS_P12QT_P12QU_P12QV_P12QW_P12QX_P12QY_P12QZ_P12RA_P12RB_P12RC_P12RD_P12RE_P12RF_P12RG_P12RH_P12RI_P12RJ_P12RK_P12RL_P12RM_P12RN_P12RO_P12RP_P12RQ_P12RR_P12RS_P12RT_P12RU_P12RV_P12RW_P12RX_P12RY_P12RZ_P12SA_P12SB_P12SC_P12SD_P12SE_P12SF_P12SG_P12SH_P12SI_P12SJ_P12SK_P12SL_P12SM_P12SN_P12SO_P12SP_P12SQ_P12SR_P12SS_Sp: 30% di Sf



FILE: L:\2015_P8010002\COMPENSO_UBANISTICO_Q04_Q4_P12A_P12B_P12C_P12D_P12E_P12F_P12G_P12H_P12I_P12L_P12M_P12N_P12O_P12P_P12Q_P12R_P12S_P12T_P12U_P12V_P12W_P12X_P12Y_P12Z_P12AA_P12AB_P12AC_P12AD_P12AE_P12AF_P12AG_P12AH_P12AI_P12AJ_P12AK_P12AL_P12AM_P12AN_P12AO_P12AP_P12AQ_P12AR_P12AS_P12AT_P12AU_P12AV_P12AW_P12AX_P12AY_P12AZ_P12BA_P12BB_P12BC_P12BD_P12BE_P12BF_P12BG_P12BH_P12BI_P12BJ_P12BK_P12BL_P12BM_P12BN_P12BO_P12BP_P12BQ_P12BR_P12BS_P12BT_P12BU_P12BV_P12BW_P12BX_P12BY_P12BZ_P12CA_P12CB_P12CC_P12CD_P12CE_P12CF_P12CG_P12CH_P12CI_P12CJ_P12CK_P12CL_P12CM_P12CN_P12CO_P12CP_P12CQ_P12CR_P12CS_P12CT_P12CU_P12CV_P12CW_P12CX_P12CY_P12CZ_P12DA_P12DB_P12DC_C12DD_P12DE_P12DF_P12DG_P12DH_P12DI_P12DJ_P12DK_P12DL_P12DM_P12DN_P12DO_P12DP_P12DQ_P12DR_P12DS_P12DT_P12DU_P12DV_P12DW_P12DX_P12DY_P12DZ_P12EA_P12EB_P12EC_P12ED_P12EE_P12EF_P12EG_P12EH_P12EI_P12EJ_P12EK_P12EL_P12EM_P12EN_P12EO_P12EP_P12EQ_P12ER_P12ES_P12ET_P12EU_P12EV_P12EW_P12EX_P12EY_P12EZ_P12FA_P12FB_P12FC_P12FD_P12FE_P12FF_P12FG_P12FH_P12FI_P12FJ_P12FK_P12FL_P12FM_P12FN_P12FO_P12FP_P12FQ_P12FR_P12FS_Sp: 30% di Sf