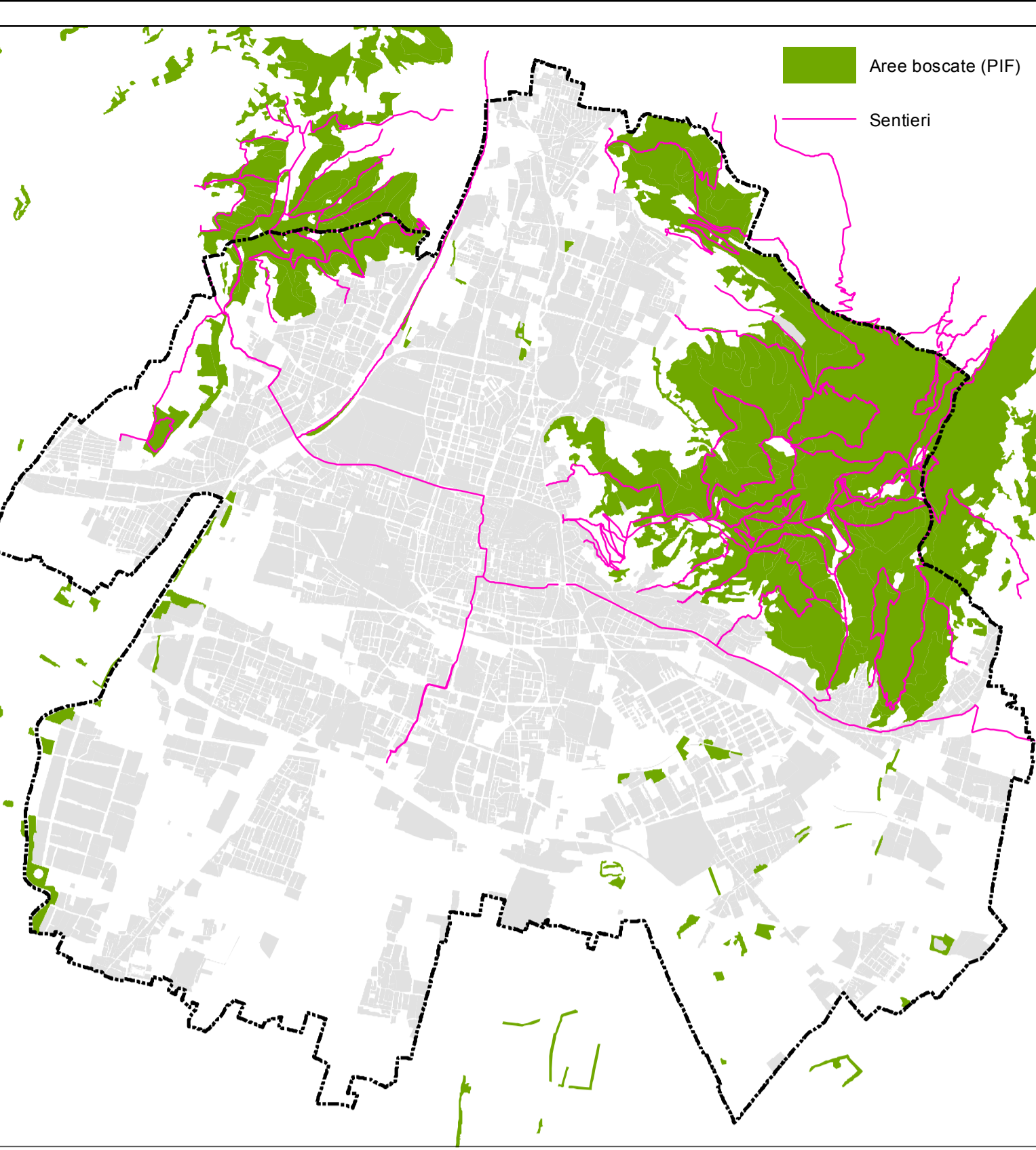
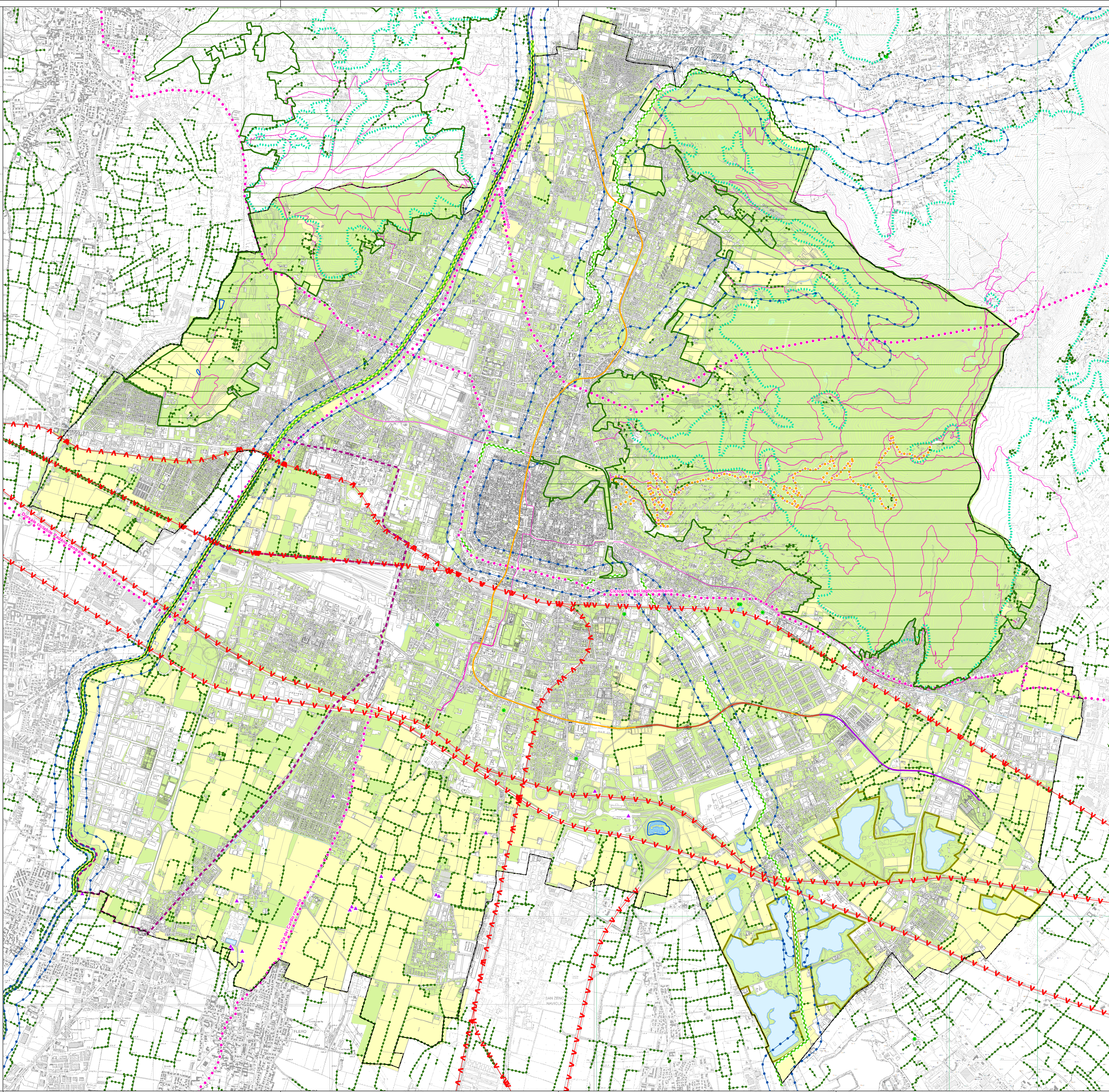


SINDACO: Dott. Emilio Del Bano
 ASSESSORE: Prof. Ing. Michela Tiboni
 DIRIGENTE: Arch. Gianpiero Ribolla
 UFFICIO DI PIANO: Ing. Claudio Bresciani
 Arch. Mirco Agostini
 Arch. Fabio Cecchi
 Arch. Simone Rossi
 Arch. Laura Trevisani
 Geom. Emanuela Scaroni
 COCCULANTI: Arch. Alessandro Benvenuti
 Arch. Stefano Biondi
 Arch. Claudio Bocca
 Ing. Ivano Farnagalli
 Arch. Mirco Mariani
 Psc. Alessandro Marinetti



V-REC DP DP-PR-PS DP-PR-PS
RETE ECOLOGICA COMUNALE
QUADRO CONOSCITIVO E RICOGNITIVO

Scale
1:1 in Lattini
Luglio 2015



- RETE ECOLOGICA COMUNALE
RICONOSCIMENTO/ANALISI**
- Database topografico**
- Linea amministrativa
 - Aree verdi
 - Aree pertinenziali di edifici (prevalentemente verdi) e giardini pubblici verdi
 - Cultura agricola
 - Pascolo o incolto
 - Aree temporaneamente prive di vegetazione
 - Bosco
 - Specchio d'acqua
 - Invaso artificiale
- Zone umide**
- Zone umide (Censimento Provincia di Brescia)
 - Fontanili
- Nodi della rete**
- PLIS - Parco delle Colline di Brescia
 - Ambiti soggetti a vincolo idrogeologico (R.D. n. 3267/1923)
- Corridoi e connessioni ecologiche**
- Tracciati guida paesaggistici (art. 26 comma 10 PTR Piano Paesaggistico Regionale)
 - Balcone Lombardo
 - Le vie del Cardo Romano
 - Dorsale ciclabile Padana centrale
 - Ciclopista dei laghi lombardi
 - Strade panoramiche (art. 26 comma 9 PTR Piano Paesaggistico Regionale)
 - Sentieri
 - Filari e sistemi delle alberature (DUSAF 2012)
 - Fasce di rispetto dei fiumi, torrenti e corsi d'acqua sottoposti a tutela e delle relative sponde
 - Alberi monumentali
- Corridoi ecologici fluviali**
- Principale
 - Secondario
- Linea metrobuss**
- Interrata
 - In trincea
 - Sopraelevata
- Elementi di criticità della Rete Ecologica**
- Principali barriere infrastrutturali
 - Ambiti per attività estrattive (A.T.E.)
 - Sito inquinato di interesse nazionale "Brescia Caffaro"