

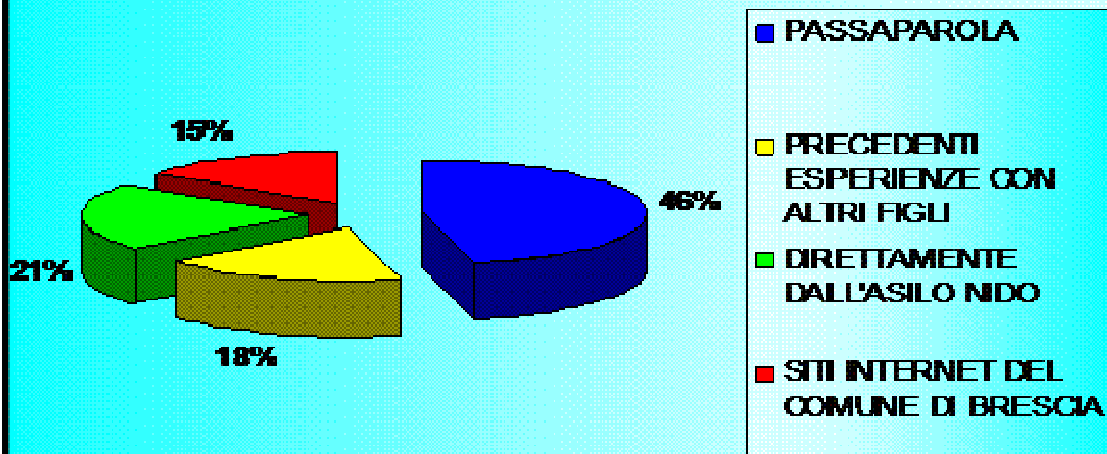


COMUNE DI BRESCIA
Settore Servizi Per L'infanzia
Asilo Nido

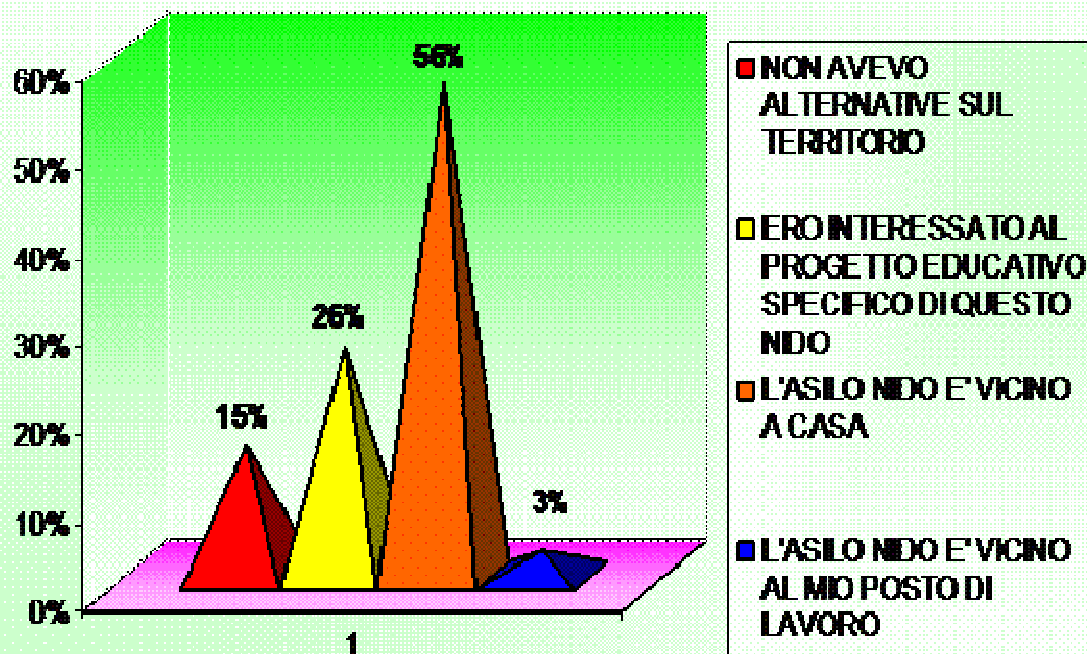
**Indagine di rilevazione del grado di soddisfazione dei genitori
dei bambini frequentanti gli Asili Nido del Comune di Brescia
Customer Satisfaction anno scolastico: 2014 / 2015**

A CURA DI:
Dr.ssa Anna Marolla Responsabile Settore Servizi per l'Infanzia.
Maria Teresa Boletti Istruttore Direttivo Amm.vo.
grafica Federico Anderloni.

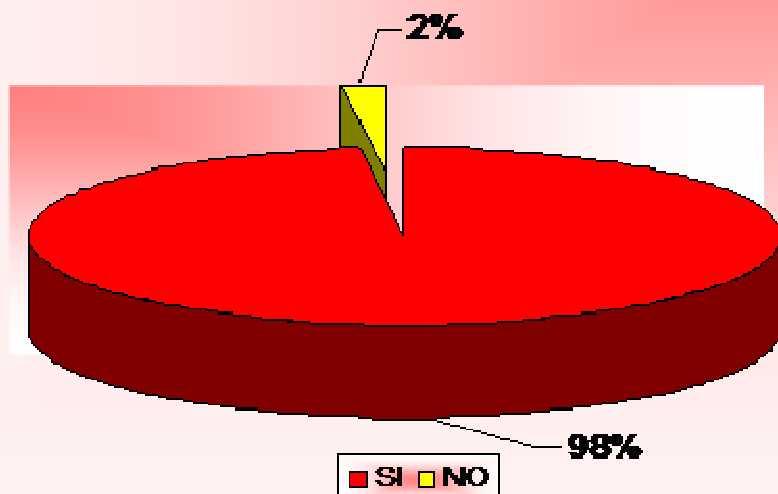
DOMANDA 1. DA QUALI FONTI HA AVUTO INFORMAZIONI UTILI PER LA SCELTA DELL'ASILO NIDO?



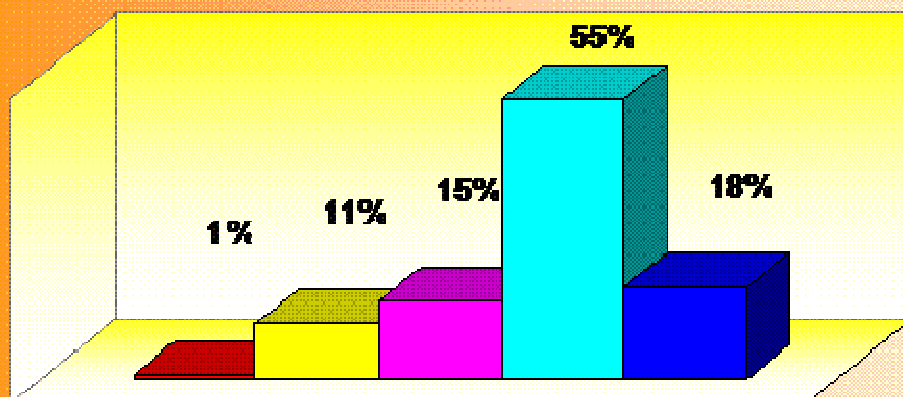
DOMANDA 2. PER QUALI MOTIVI HA SCELTO QUESTO ASILO NIDO



DOMANDA 3. LA SEDE CHE LE E' STATA ASSEGNATA E' QUELLA CHE AVEVA RICHIESTO AL MOMENTO DELL'ISCRIZIONE?

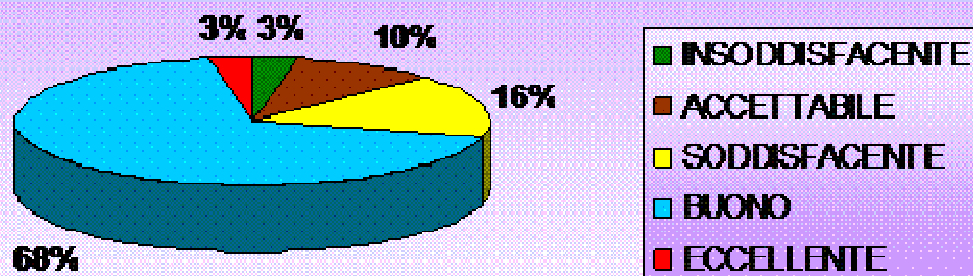


DOMANDA 4. COME VALUTA LA CHIAREZZA DELLE INFORMAZIONI RICEVUTE PER L'ISCRIZIONE ALL'ASILO NIDO?

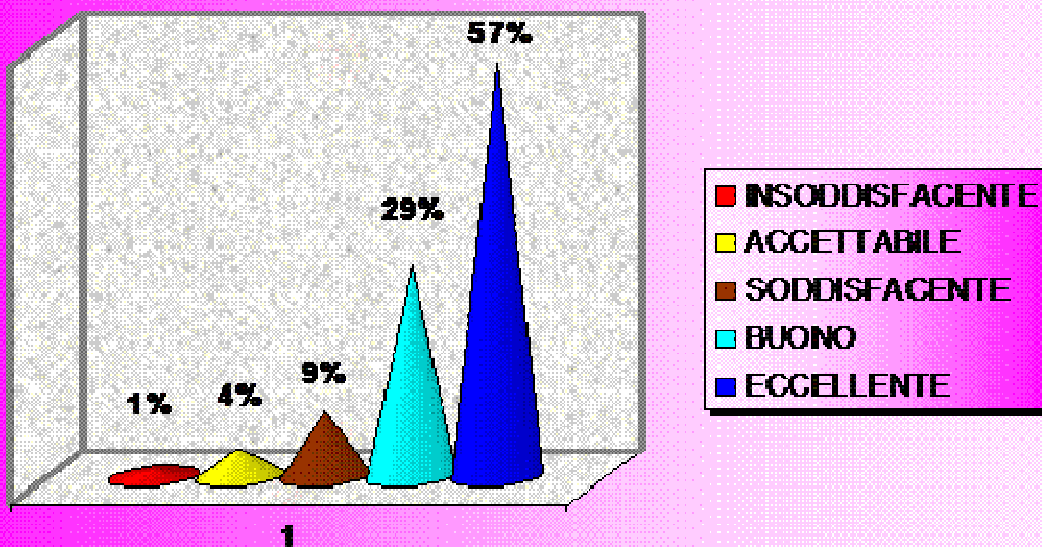


■ **INSODDISFACENTE** ■ **ACCETTABILE** ■ **SODDISFACENTE**
■ **BUONO** ■ **ECCELLENTE**

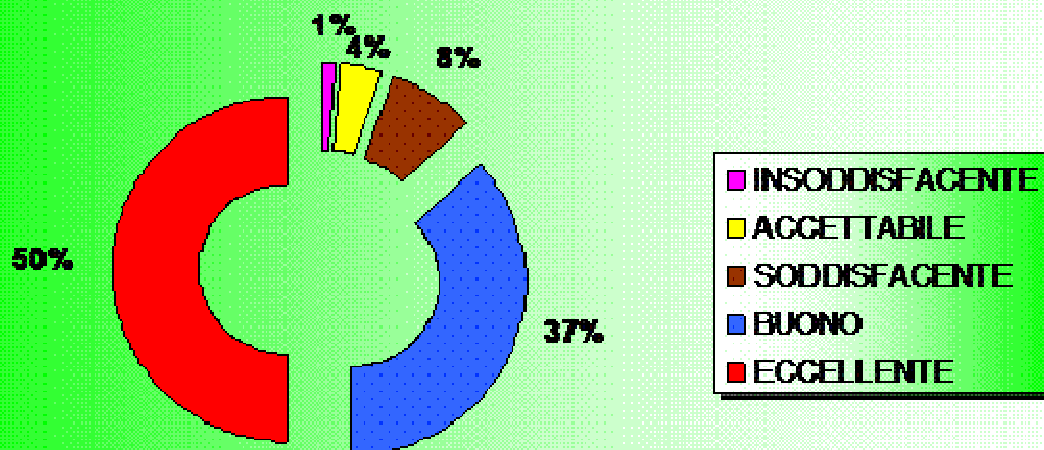
DOMANDA 5. COME VALUTA LA CORRISPONDENZA DELLE INFORMAZIONI DATE ED IL SERVIZIO EFFETTIVAMENTE EROGATO?



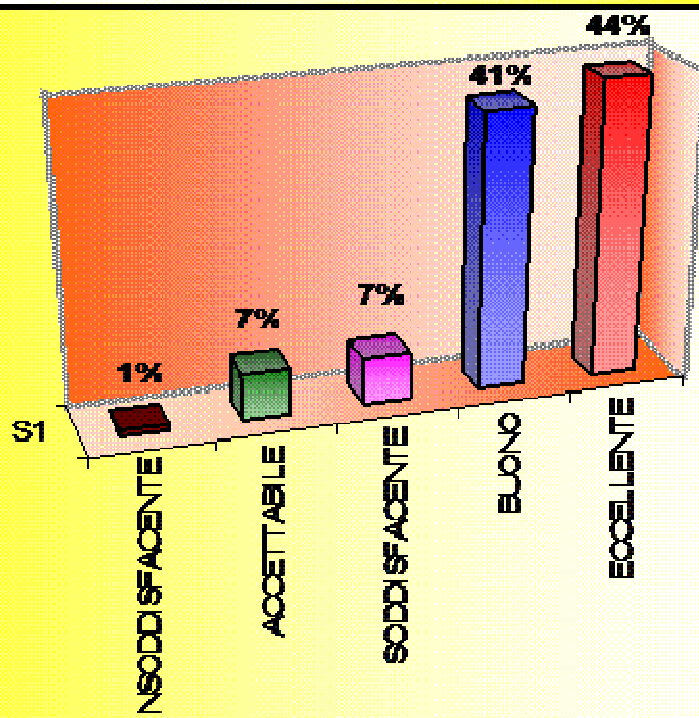
DOMANDA 6. COME VALUTA LE MODALITA' DI ACCOGLIENZA DA PARTE DEL PERSONALE?



DOMANDA 7. COME VALUTA IN GENERALE IL GRADO DI CORTESIA E DI DISPONIBILITA' ALL'ASCOLTO DEL PERSONALE?

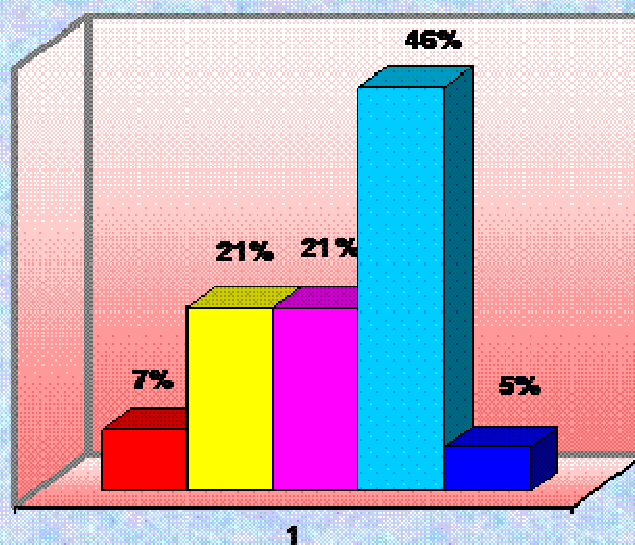


DOMANDA 8. COME VALUTA IL CLIMA CHE SI RESPIRA AL NIDO?

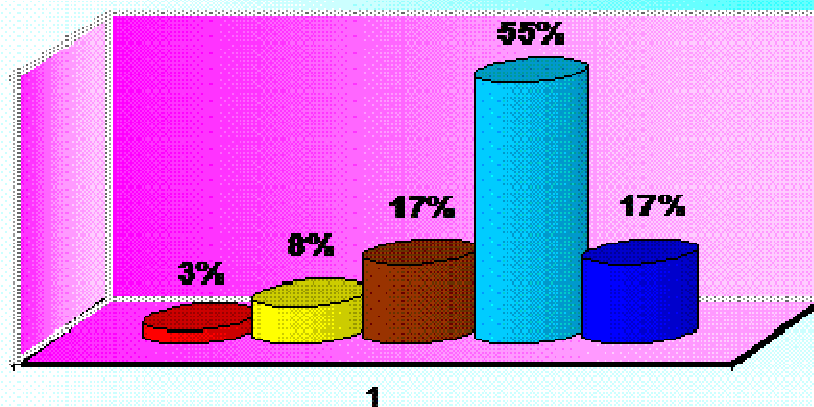


DOMANDA 9. COME VALUTA LA POSSIBILITA' DI RAGGIUNGERE L'ASILO NIDO CON I MEZZI PUBBLICI?

- **INSODDISFACENTE**
- **ACCETTABILE**
- **SODDISFACENTE**
- **BUONO**
- **ECCELLENTE**

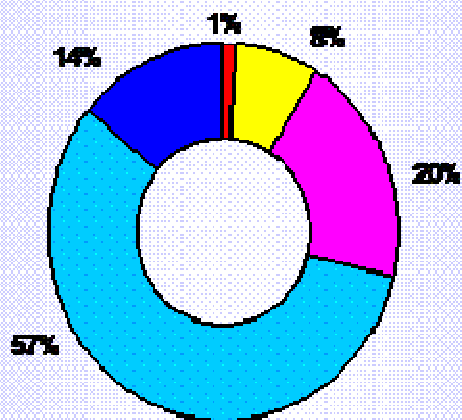


DOMANDA 10. COME VALUTA LA QUALITA' DELLA STRUTTURA DELL'ASILO NIDO NEL SUO COMPLESSO?



- **INSODDISFACENTE**
- **ACCETTABILE**
- **SODDISFACENTE**
- **BUONO**
- **ECCELLENTE**

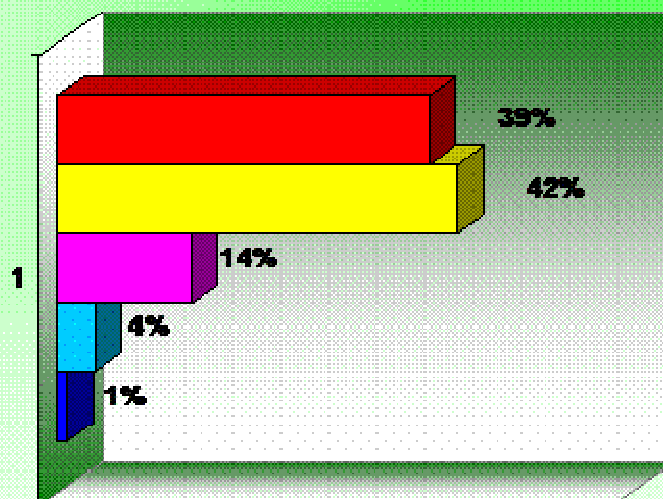
DOMANDA 11. COME VALUTA LA QUALITA' DEGLI ARREDI E DEGLI SPAZI INTERNI?



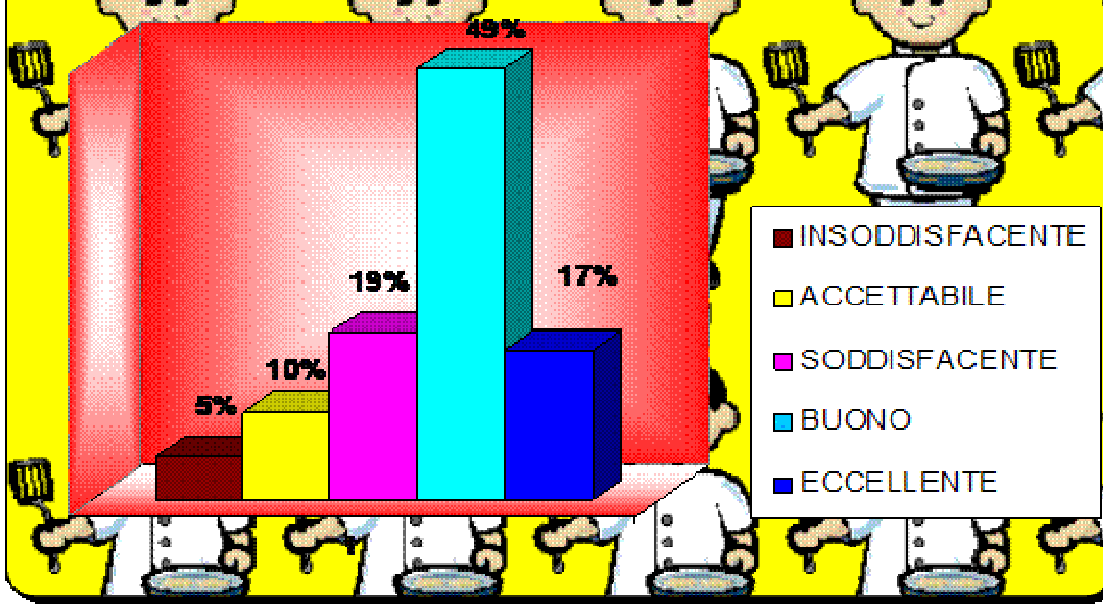
- **INSODDISFACENTE**
- **ACCETTABILE**
- **SODDISFACENTE**
- **BUONO**
- **ECCELLENTE**

DOMANDA 12. COME VALUTA L'ADEGUATEZZA DEGLI SPAZI ESTERNI?

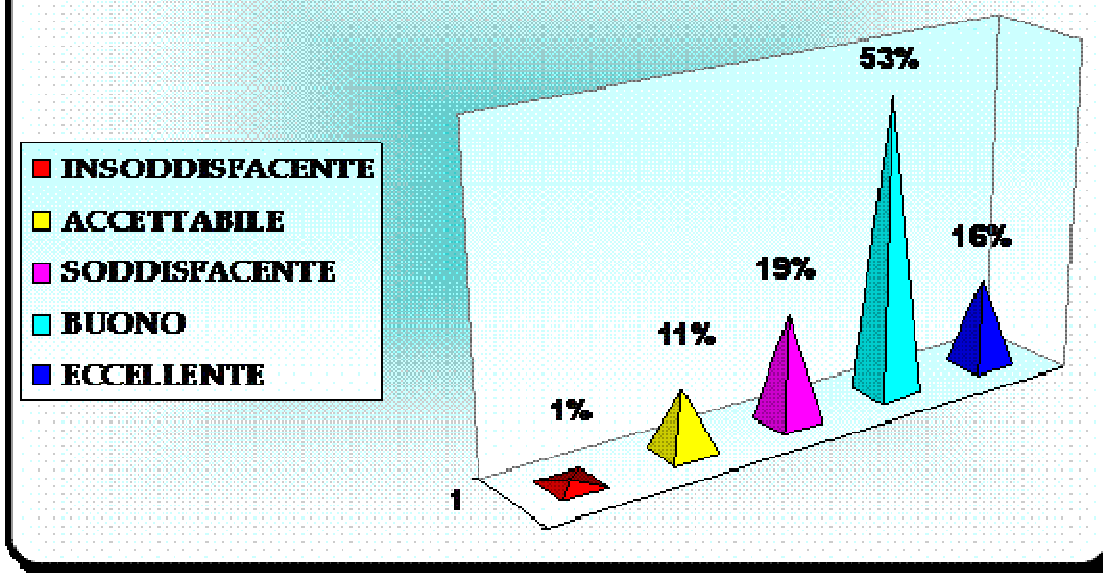
- **ECCELLENTE**
- **BUONO**
- **SODDISFACENTE**
- **ACCETTABILE**
- **INSODDISFACENTE**



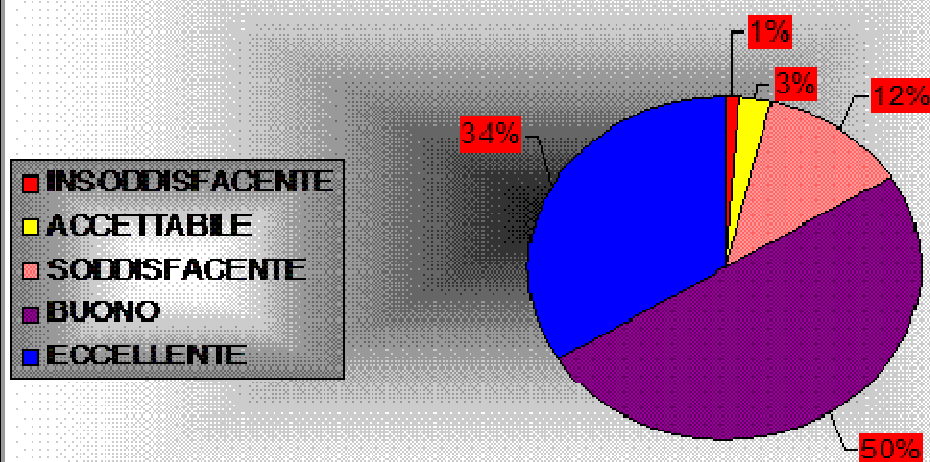
DOMANDA 13. COME VALUTA LA QUALITA' DEL SERVIZIO MENSA?



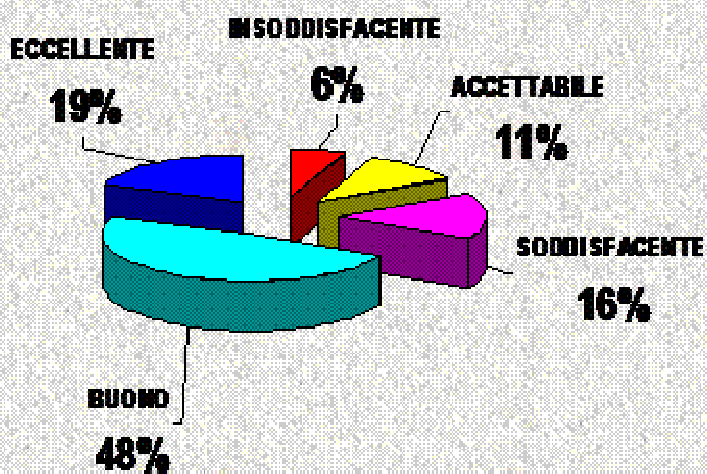
DOMANDA 14. COME VALUTA L'ADEGUATEZZA DEI MENU' E L'ATTENZIONE A DIETE PERSONALIZZATE?



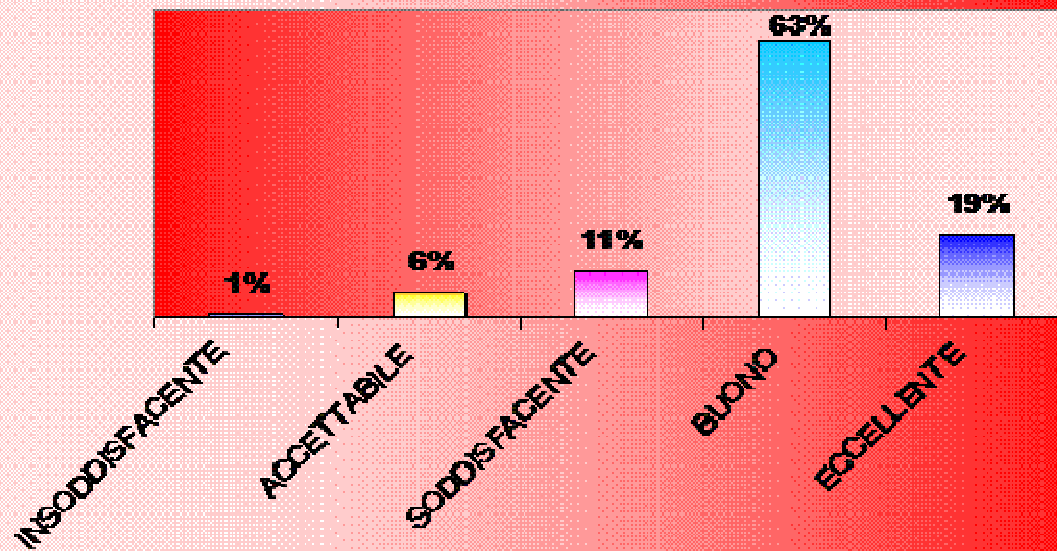
DOMANDA 15. COME VALUTA IL LIVELLO DI IGIENE E PULIZIE DEL NIDO?



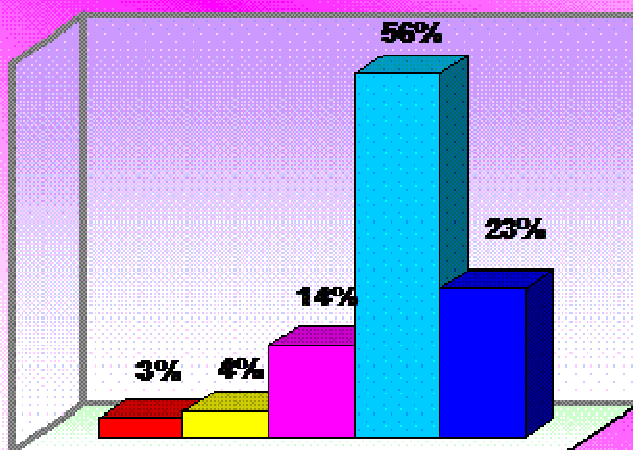
DOMANDA 16. COME VALUTA L'ADEGUATEZZA DEGLI ORARI DEL SERVIZIO RISPETTO ALLE NECESSITA' DELLA FAMIGLIA?



DOMANDA 17. COME VALUTA IL MODO IN CUI SONO ATTREZZATI GLI SPAZI GIOCO INTERNI ED ESTERNI.

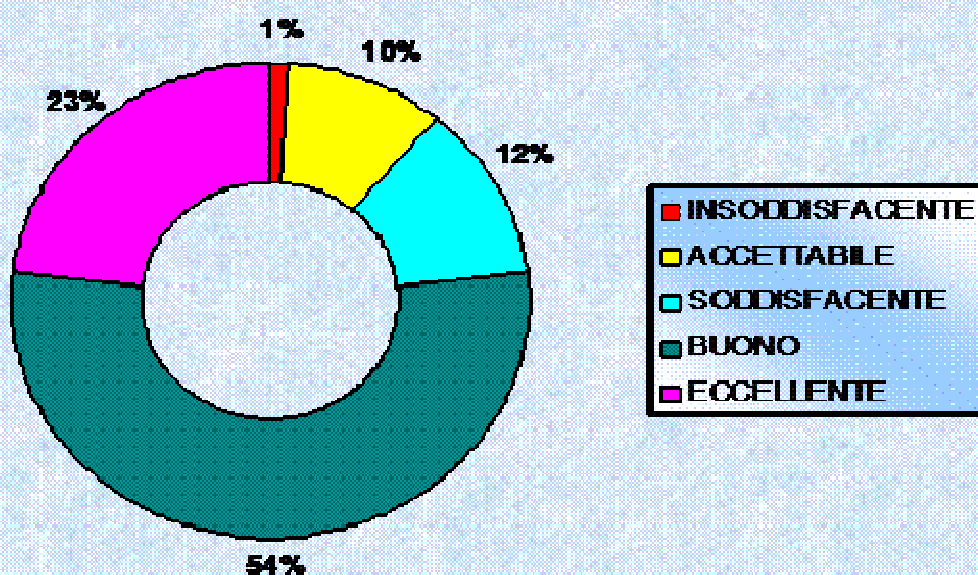


DOMANDA 18. COME VALUTA IL GRADO DI COINVOLGIMENTO DELLE FAMIGLIE NELLA CONDIVISIONE DEL PROGETTO EDUCATIVO.

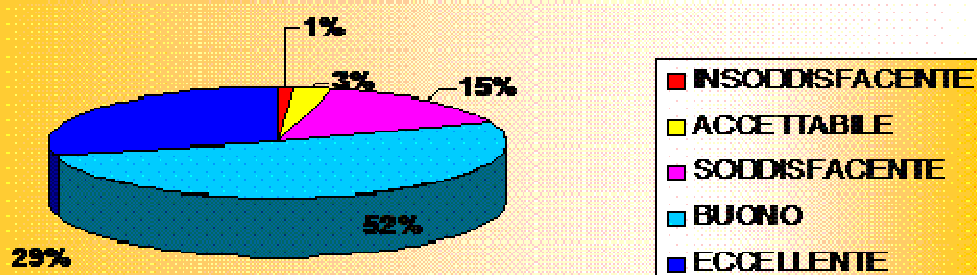


- INSODDISFACENTE
- ACCETTABILE
- SODDISFACENTE
- BUONO
- ECCELLENTI

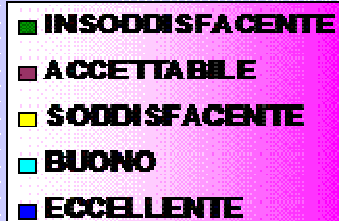
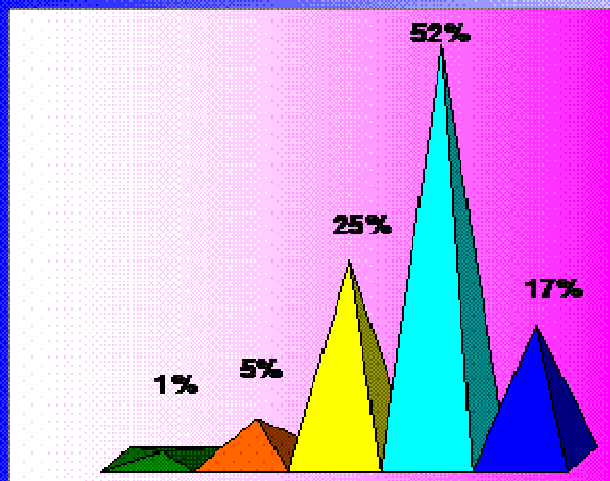
**DOMANDA 19. COME VALUTA L'ATTIVITA' EDUCATIVO-
DIDATTICA SVOLTA DURANTE L'ANNO?**



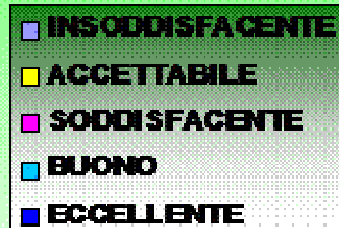
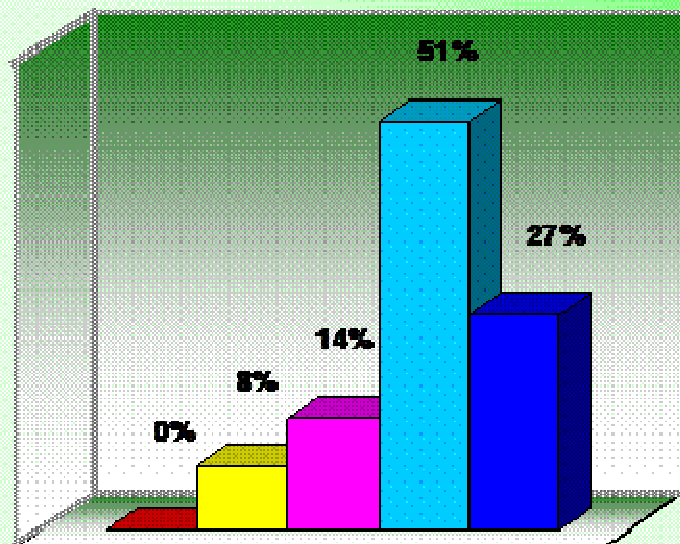
**DOMANDA 20. COME VALUTA LE MODALITA' UTILIZZATE
PER L'INSERIMENTO GRADUALE DEL BAMBINO?**



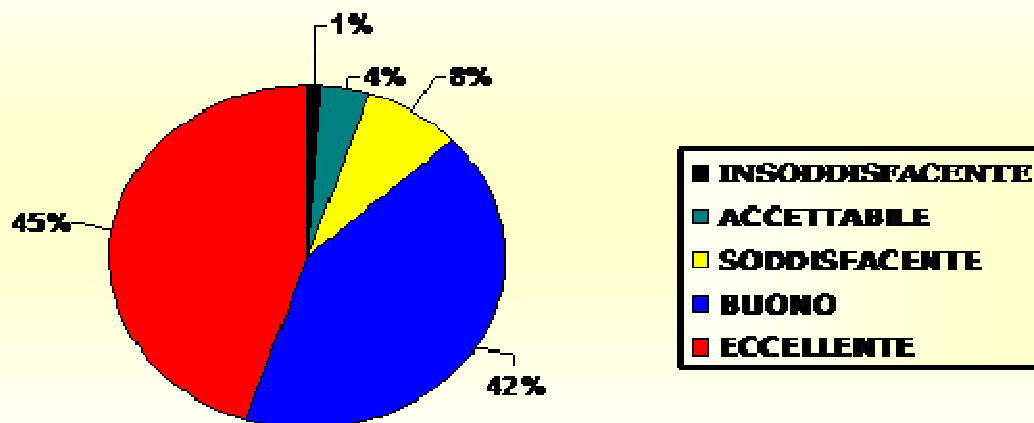
DOMANDA 21. COME VALUTA LA QUALITA' DEL SERVIZIO DI TEMPO PROLUNGATO?



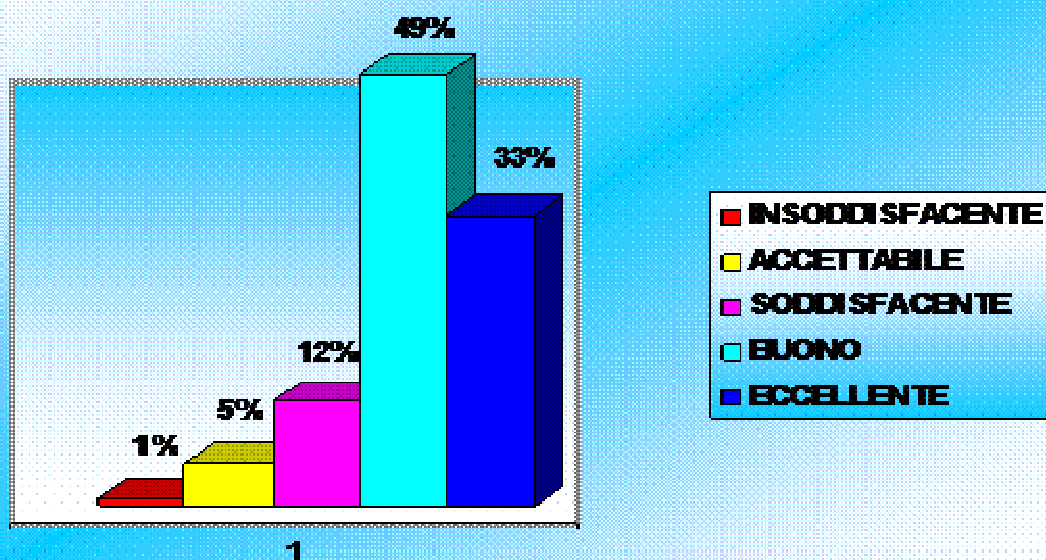
DOMANDA 22. COME VALUTA LE MODALITA' DI SVOLGIMENTO DEI COLLOQUI PERSONALI?



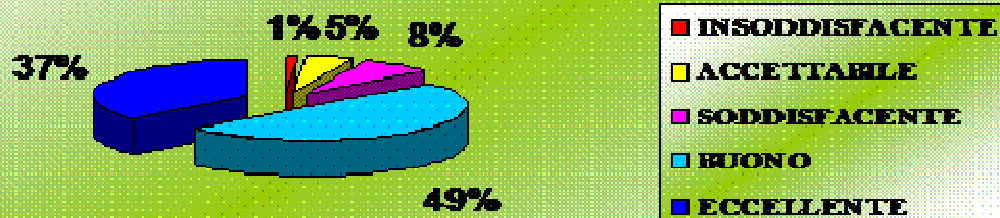
DOMANDA 23. COME VALUTA L'ESPERIENZA VISSUTA DAL SUO BAMBINO/A ALL'ASILO NIDO?



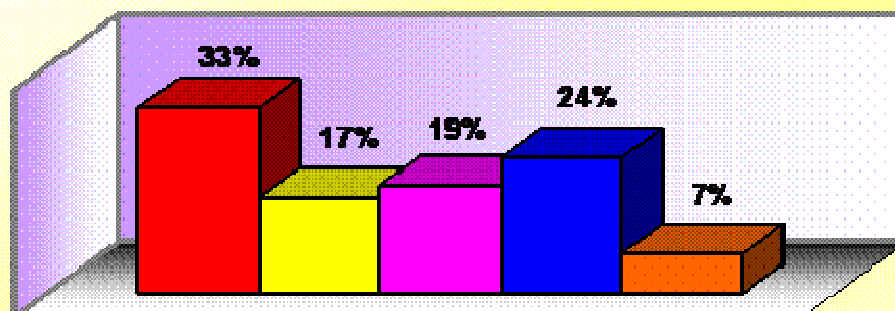
DOMANDA 24. L'ESPERIENZA ALL'ASILO NIDO HA ARRICCHITO LEI E IL SUO BAMBINO?



DOMANDA 25. GIUDIZIO COMPLESSIVO DEL SERVIZIO



DOMANDA 26. FRA LE SEGUENTI VOCI PUO' INDICARE QUELLE CHE RITIENE PIU' IMPORTANTI?



- INFORMAZIONI DI TIPO EDUCATIVO / DIDATTICO
- INCONTRI DI APPROFONDIMENTI SU TEMATICHE EDUCATIVE
- SERVIZIO MENSA
- IGIENE E CURA
- ALTRO

