

Manutenzione straordinaria e rifacimento viali alberati cittadini:

1) via SOLFERINO

Il progetto di rinnovo delle alberature in via Solferino riguarderà la parte Est della via, il tratto che va da via Zima a via Ferramola e interesserà sia il lato Nord che il lato Sud della stessa.



L'obiettivo è ricostituire il filare stradale che nel corso degli anni, per un processo naturale di senescenza degli alberi, ha perso molti elementi. L'intervento consiste nell'abbattimento delle piante attualmente presenti, n° 19 *Acer negundo*, e contestuale messa a dimora di n° 74 *Pyrus Calleryana* "Capital". Dove presenti, verranno riutilizzate le vecchie postazioni, con o senza alberi; negli altri casi, verranno create nuove postazioni, che poi verranno ripavimentate con materiali drenanti, e dotate di griglie in ghisa (Foto 1), per agevolare il passaggio pedonale.



Foto 1



Foto 2

L'intervento di rinnovo si rende necessario per i seguenti motivi:

- **Sicurezza:** Le alberature presenti sono ormai alla fine del loro ciclo vegetativo, presentano notevoli secchumi apicali, lesioni ai tronchi e alle radici e vista la notevole frequentazione della via, possono rappresentare un rischio, sia per i pedoni che per gli automobilisti (Foto 2);

- **Gestionali:** i costi di manutenzione sono elevati, in quanto a causa della senescenza delle piante, è necessario intervenire sulle stesse con operazioni colturali frequenti;
- **Ornamentali:** per l'insieme dei 2 motivi sopra elencati e la combinazione degli effetti, viene meno la funzione decorativa-ornamentale degli alberi (Foto 3);

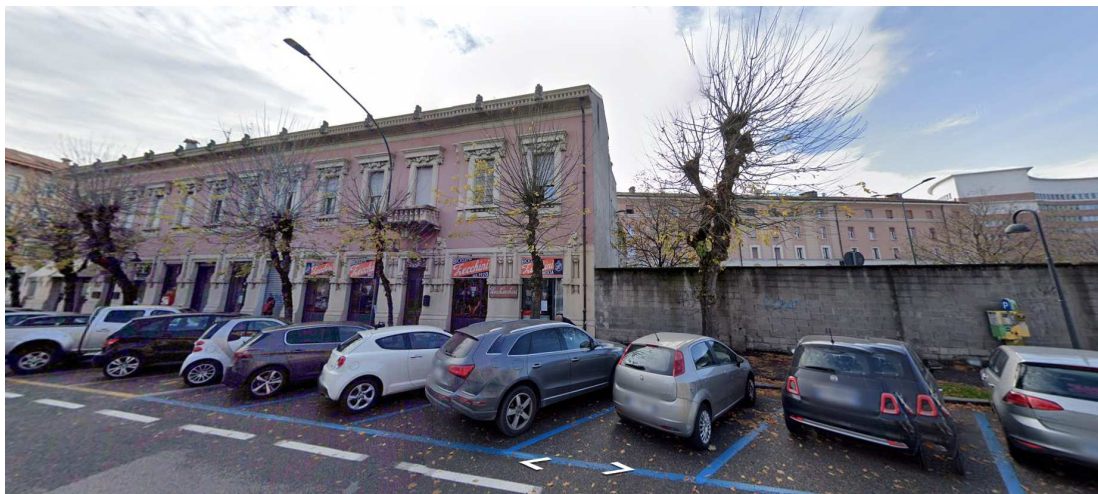


Foto 3

Per questi motivi, per il rinnovo della via si è optato per la messa a dimora di un genere di pianta, il *Pyrus Calleryana* "Capital" che rispetto al genere precedente offre diversi vantaggi.

- 1) ha uno sviluppo della chioma più contenuto e fastigiato, in modo da limitare al minimo sia le interferenze con gli edifici e la sede stradale, sia le operazioni di manutenzione ordinaria (potature).
- 2) ciò si traduce in un beneficio sanitario per la pianta, che non subisce tagli (possibili vie d'infezione dei patogeni) e manomissione della chioma, e minori costi di manutenzione per il gestore;
- 3) ha caratteristiche agronomiche-ambientali migliorative: buona resistenza alla siccità, all'inquinamento e alle patologie;
- 4) CO₂ totale sequestrata in un anno: + 70,7 Kg/pianta anno, rispetto al genere precedente, per un totale complessivo annuo di circa 5,232 tonnellate/anno;
- 5) da un punto di vista ornamentale il *Pyrus Calleryana* "Capital", offre una splendida fioritura bianca in primavera e un bel foliage in autunno (Foto 4 -5).



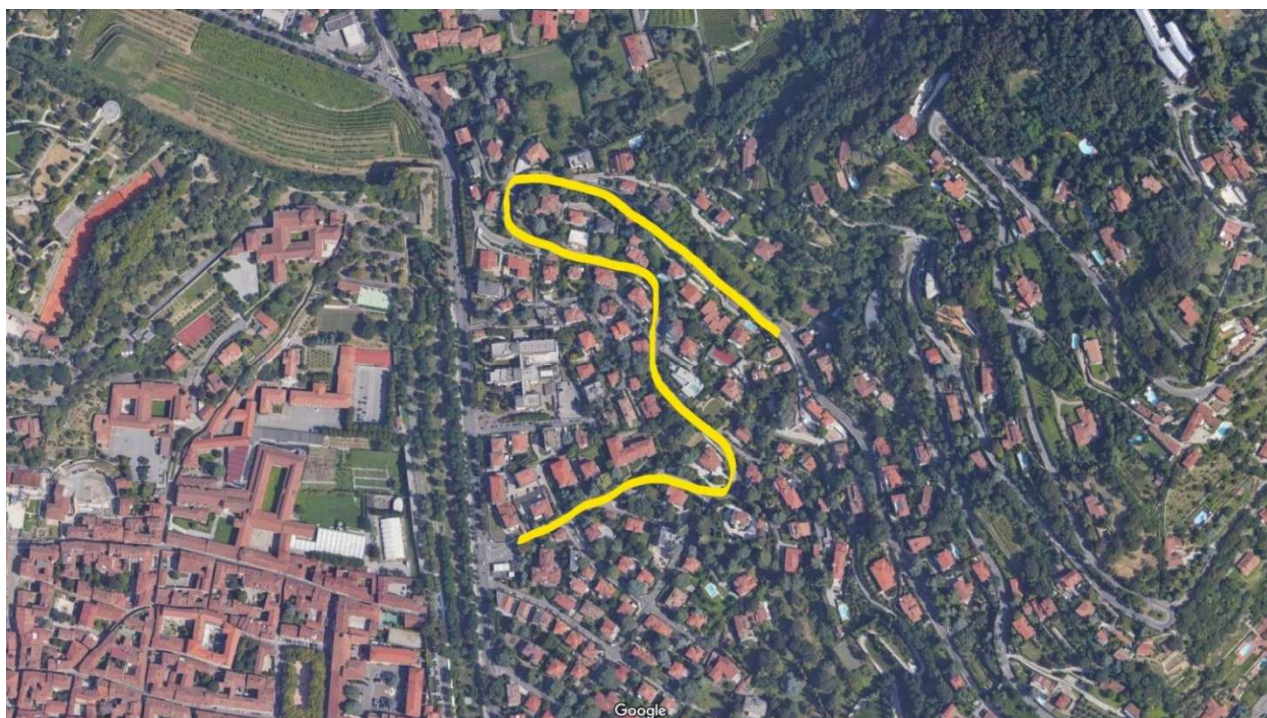
Foto 4



Foto 5

2) via PANORAMICA

Il progetto di rinnovo delle alberature in via Panoramica interesserà un primo tratto della via, di circa 1 Km. (tratto evidenziato in giallo).



L'obiettivo è ricostituire il filare stradale, ormai datato, che nel corso degli anni, ha perso molti elementi (foto 6). Non sono quindi previsti abbattimenti, ma solo integrazioni con 66 nuove piante, *Cercis siliquastrum* (Foto 7). Dove presenti, verranno riutilizzate le vecchie postazioni senza alberi; negli altri casi, verranno create nuove postazioni, che poi verranno ripavimentate con materiali drenanti.

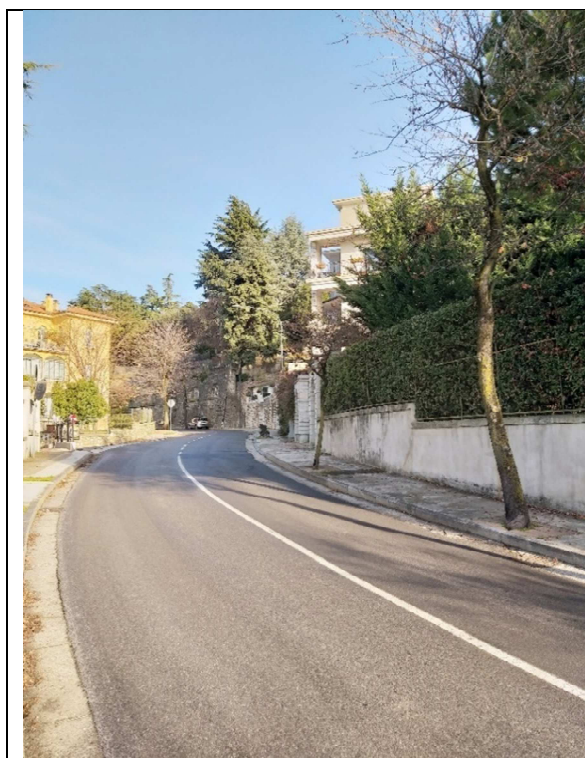


Foto 6



Foto 7

3) via del FRANZONE

Nell'estate 2018, un forte temporale si era abbattuto nella zona di via del Franzone provocando la caduta di numerose piante e compromettendo la stabilità di molte altre (Foto 8). Il Comune aveva allora iniziato un'azione di abbattimenti e sostituzioni di gran parte delle piante rimanenti (*Populus canescens*) con piante ritenute più idonee (*Fraxinus ornus*) (Foto 9). Tale azione, proseguita in più tranches nel corso di questi anni, si concluderà con quest'ultimo intervento che prevede la messa a dimora di 22 nuovi alberi (*Fraxinus ornus*) che andranno a completare il filare per un ampio tratto di via, di circa 500 m, dall'intersezione con via Cucca a Sud, fino a Piazzale Maestri del Lavoro a Nord.

Anche in questo caso, ove presenti, verranno riutilizzate le vecchie postazioni senza alberi; negli altri casi, verranno create nuove postazioni, che poi verranno ripavimentate con materiali drenanti.



Foto 8



Foto 9