

Sondaggio „Bici a Brescia“

Assessore Federico Manzoni

Dott. Alberto Sutera, Responsabile Pianificazione della Mobilità

GRUPPO BRESCIA MOBILITÀ

HOME AUTOBUS METRO SHARING PARKING ZTL ALTRI SERVIZI NEWS PUNTI DI CONTATTO

BICI A BRESCIA?

Partecipa al sondaggio online!

Vinci buoni spesa da **100 €**

COMUNE DI BRESCIA

BICI A BRESCIA?

comune.brescia.it/biciplan

Partecipa al sondaggio online!

Vinci buoni spesa da **100 €**

COMUNE DI BRESCIA

zoom.us Meeting Anzeigen Bearbeiten Fenster Hilfe

Zoom-Meeting 31:29 Ansicht

Aufzeichnung läuft ...

Giovanni Mori Günther Innerebner - Helios bz Gianmichele Denise Michele Chidini angelica

Federico Tonegatti

Beenden

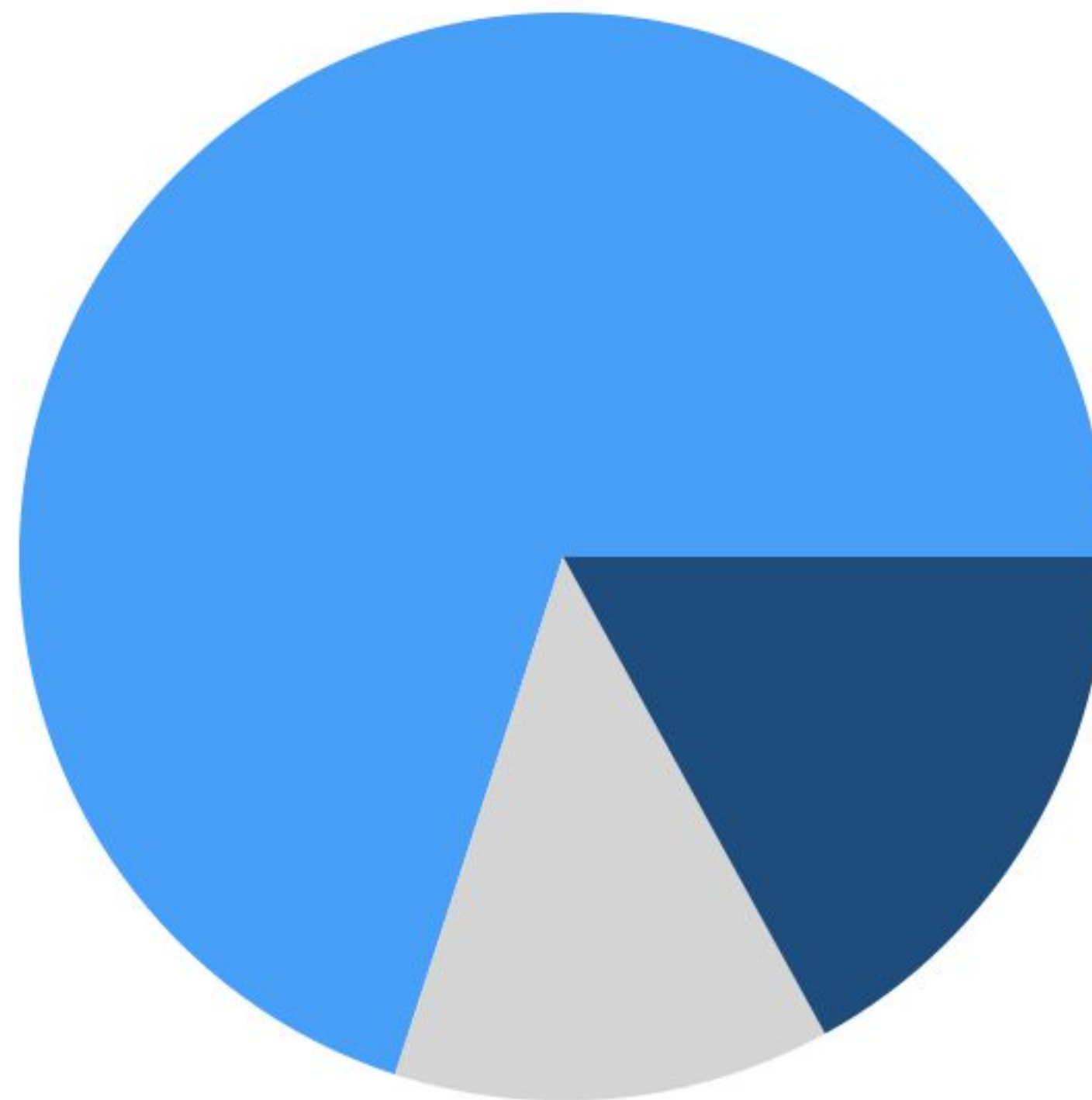
17 18 19 20 21 22 23 24 25 26 27 28 29 30 31 1 2 3 4 5 18:00

Alimentar MC Maria La Civita 8. Aug. 18:00

Sende una Nachricht



Residenti città Brescia
70%



17%
Comuni
confinanti

13%
Altre aree

3542 partecipanti
al sondaggio

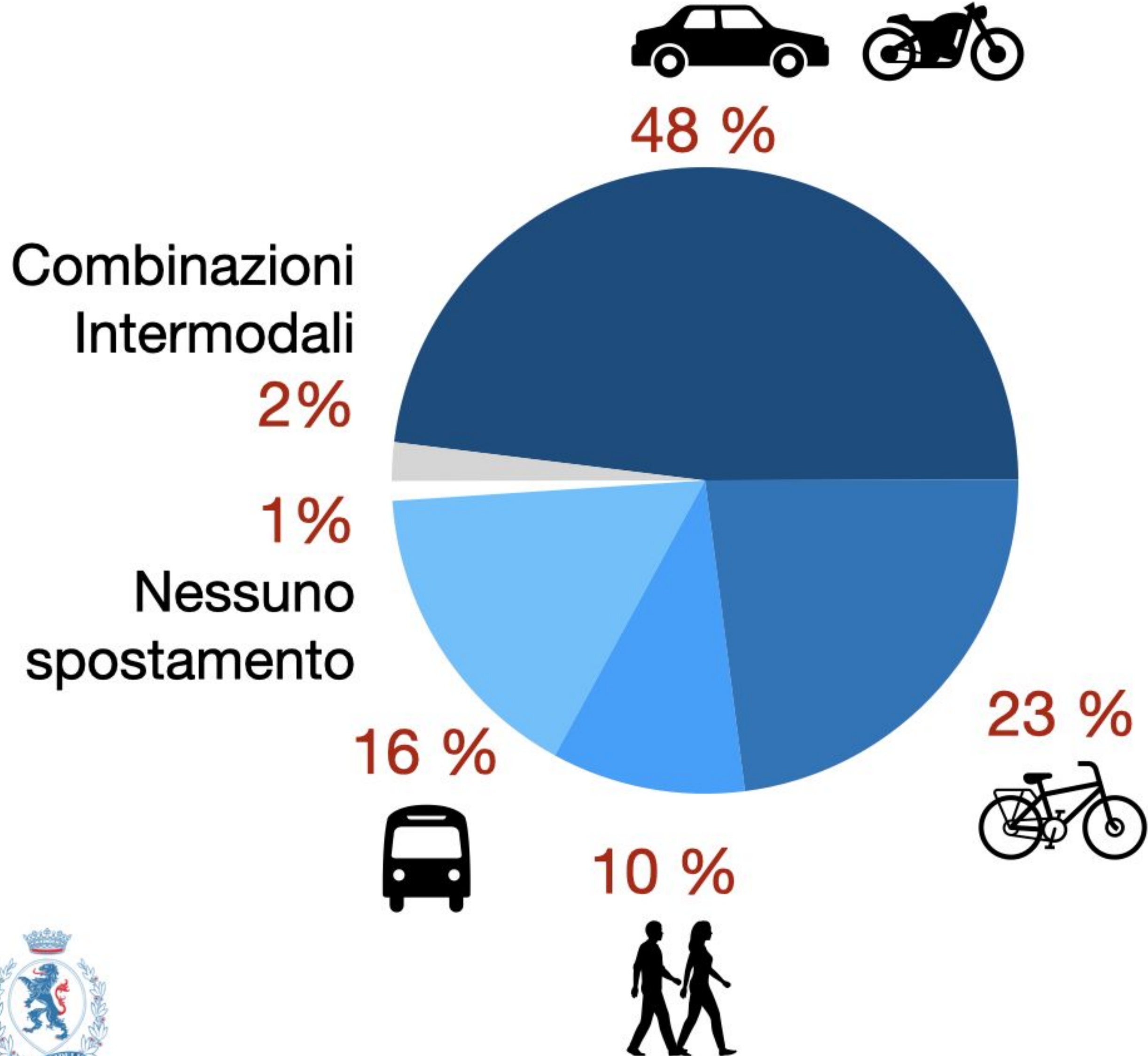
di cui il **65 %** usa
abitualmente* l'auto



e il **46 %** usa
abitualmente la bici
(tradizionale + elettrica)



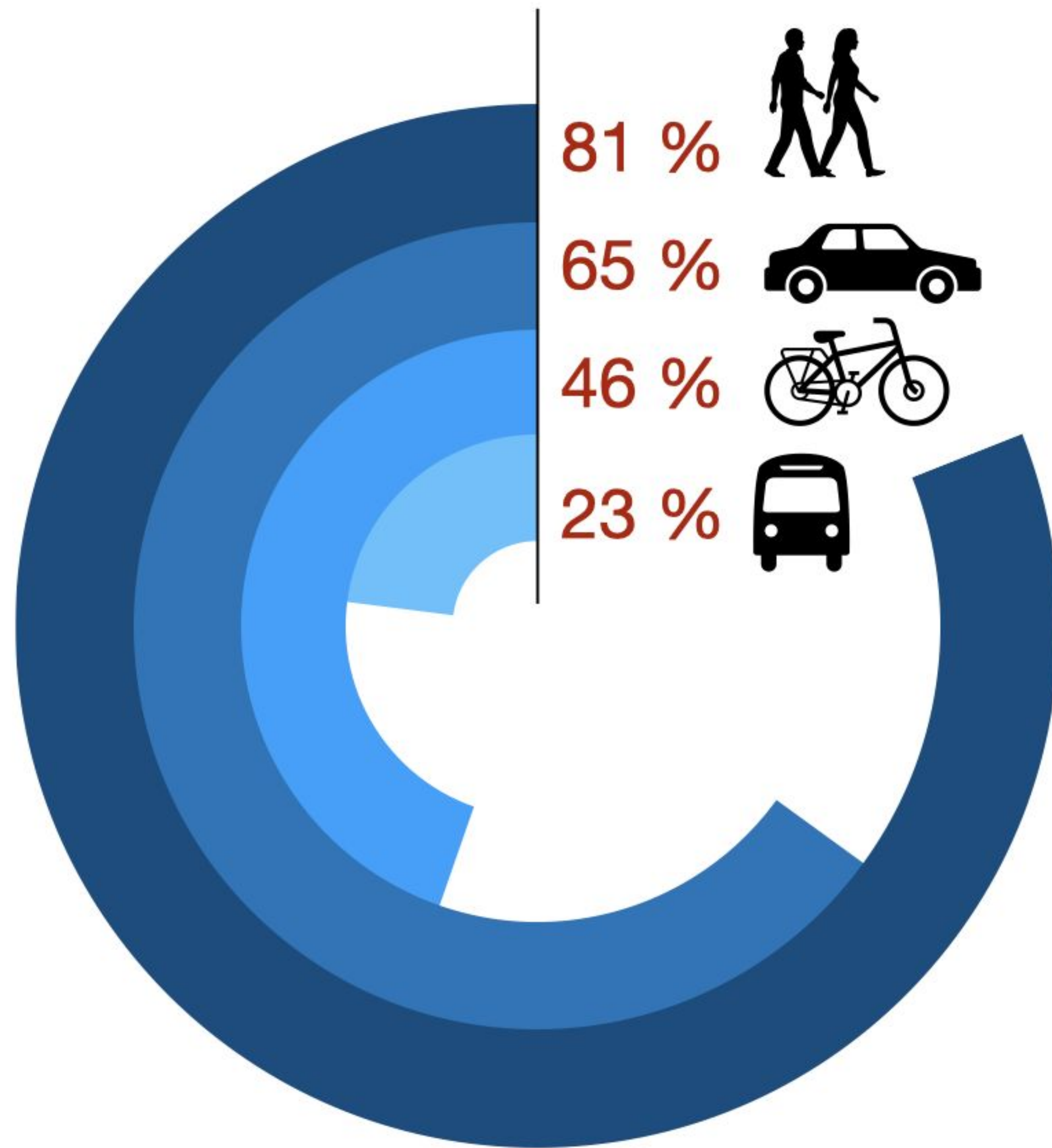
*uso ogni giorno o più volte alla settimana



Modal split

Modo di spostamento per studio o lavoro

Frequenza



Frequenza di uso

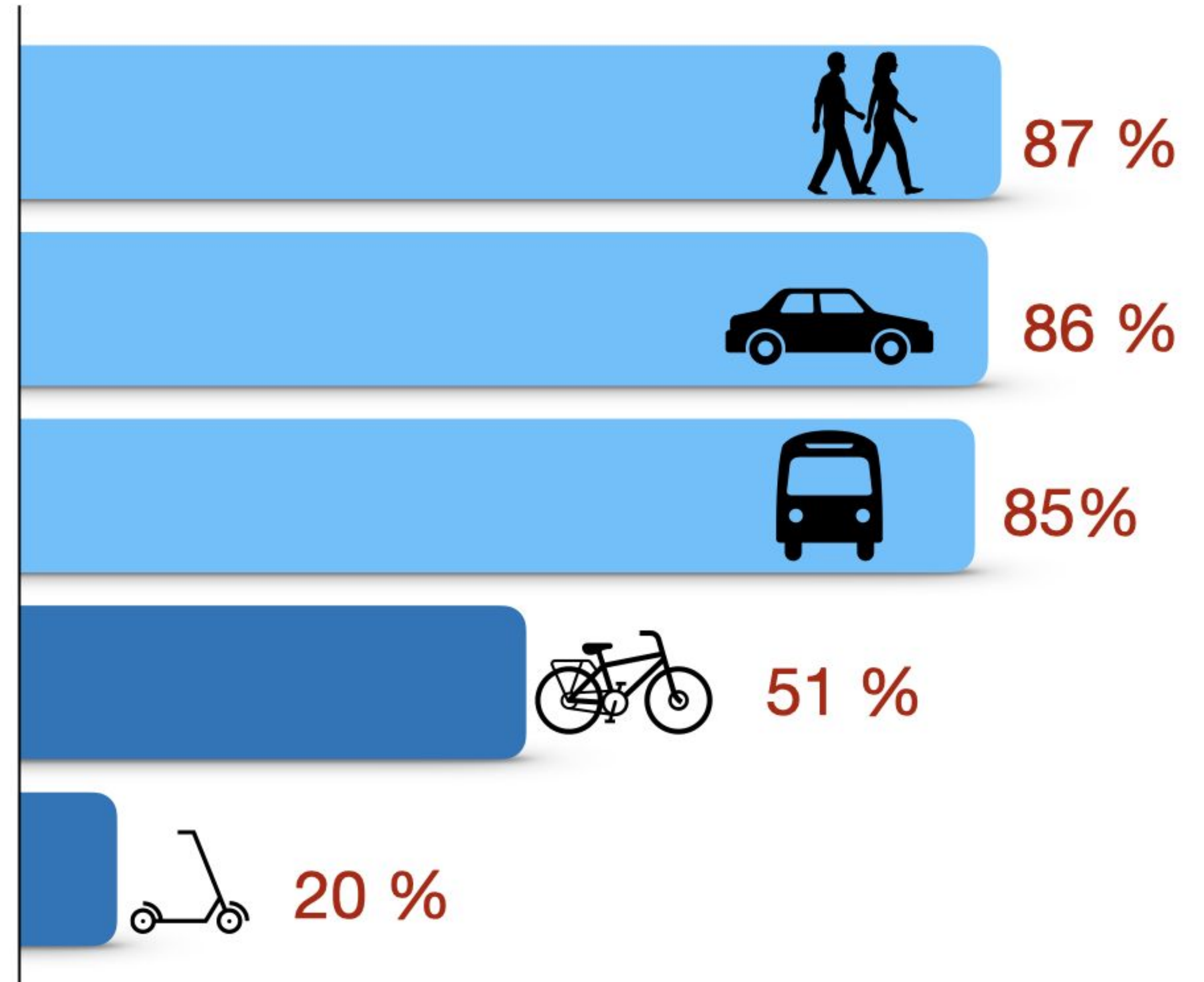
Quasi la metà dei partecipanti al sondaggio di Brescia usa abitualmente la bici.

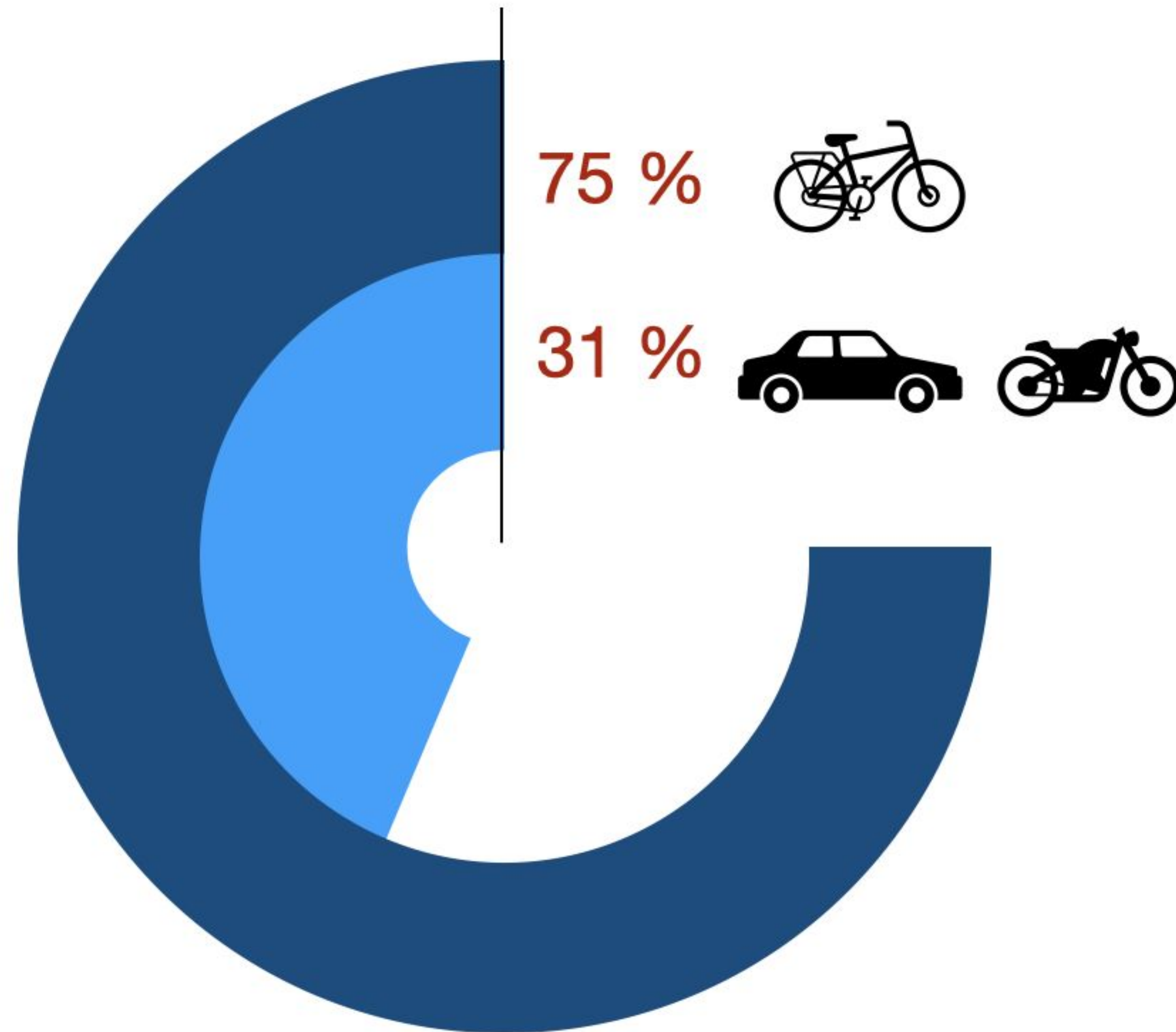
(Per spostamenti Casa-lavoro/studio il 23 %)

Sicurezza percepita nel modo di spostamento*

chi si muove in bici ha
una percezione di
sicurezza inferiore a
pedoni, automobilisti e
fruttori del trasporto
pubblico

*tutti i motivi di spostamento





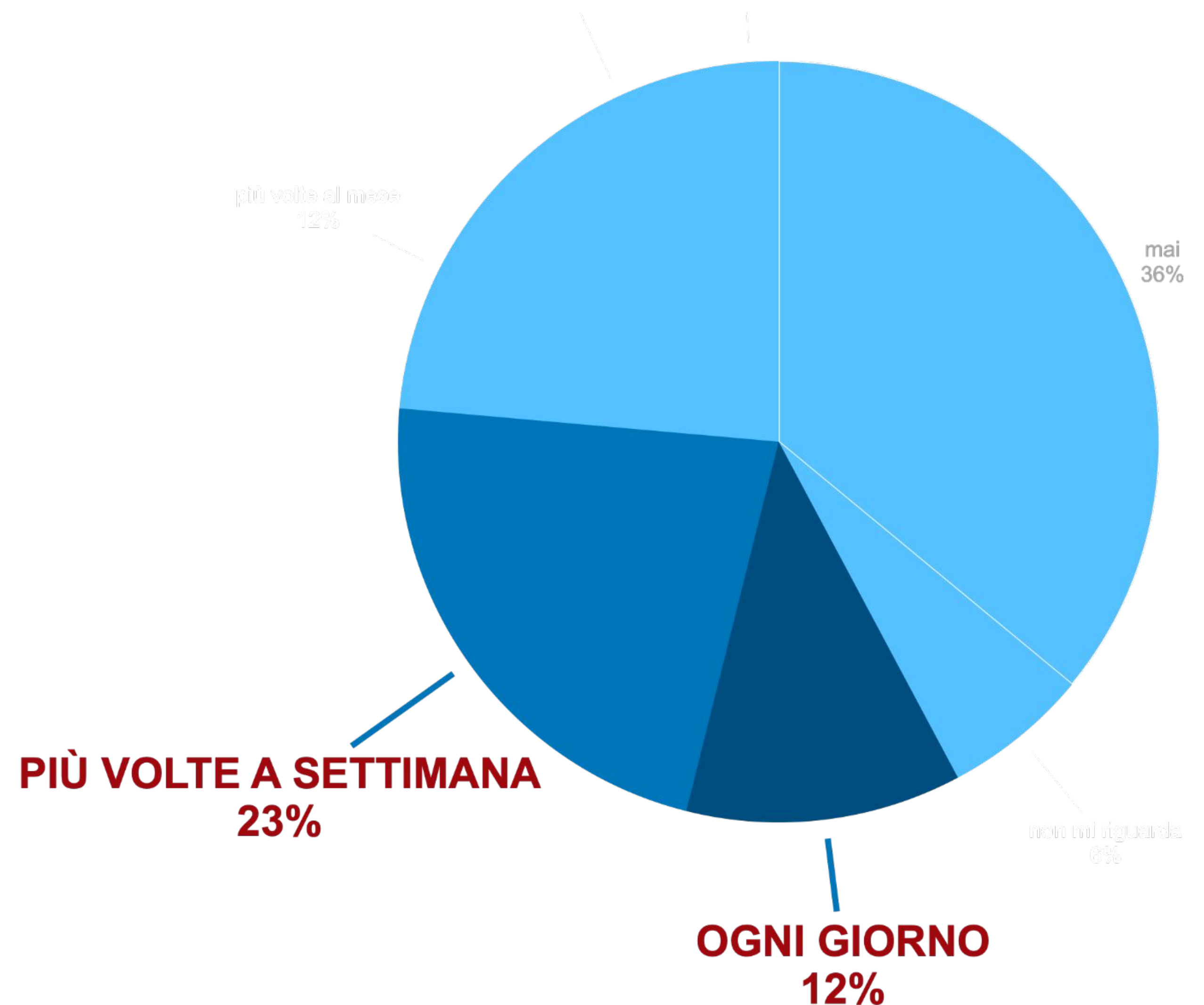
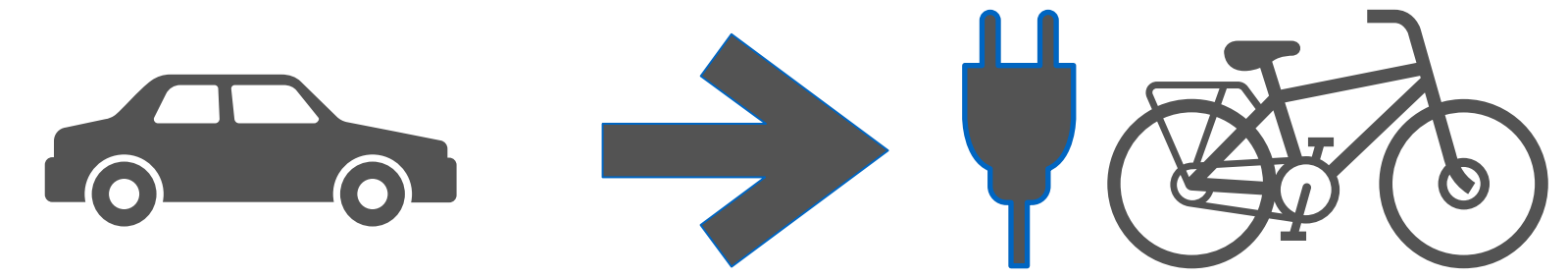
0 – 5 km

**Distanza casa - lavoro
/studio dei residenti
di Brescia**

3 su 10 residenti di Brescia che si spostano per motivi di studio o lavoro in auto percorrono distanze inferiori ai 5 km

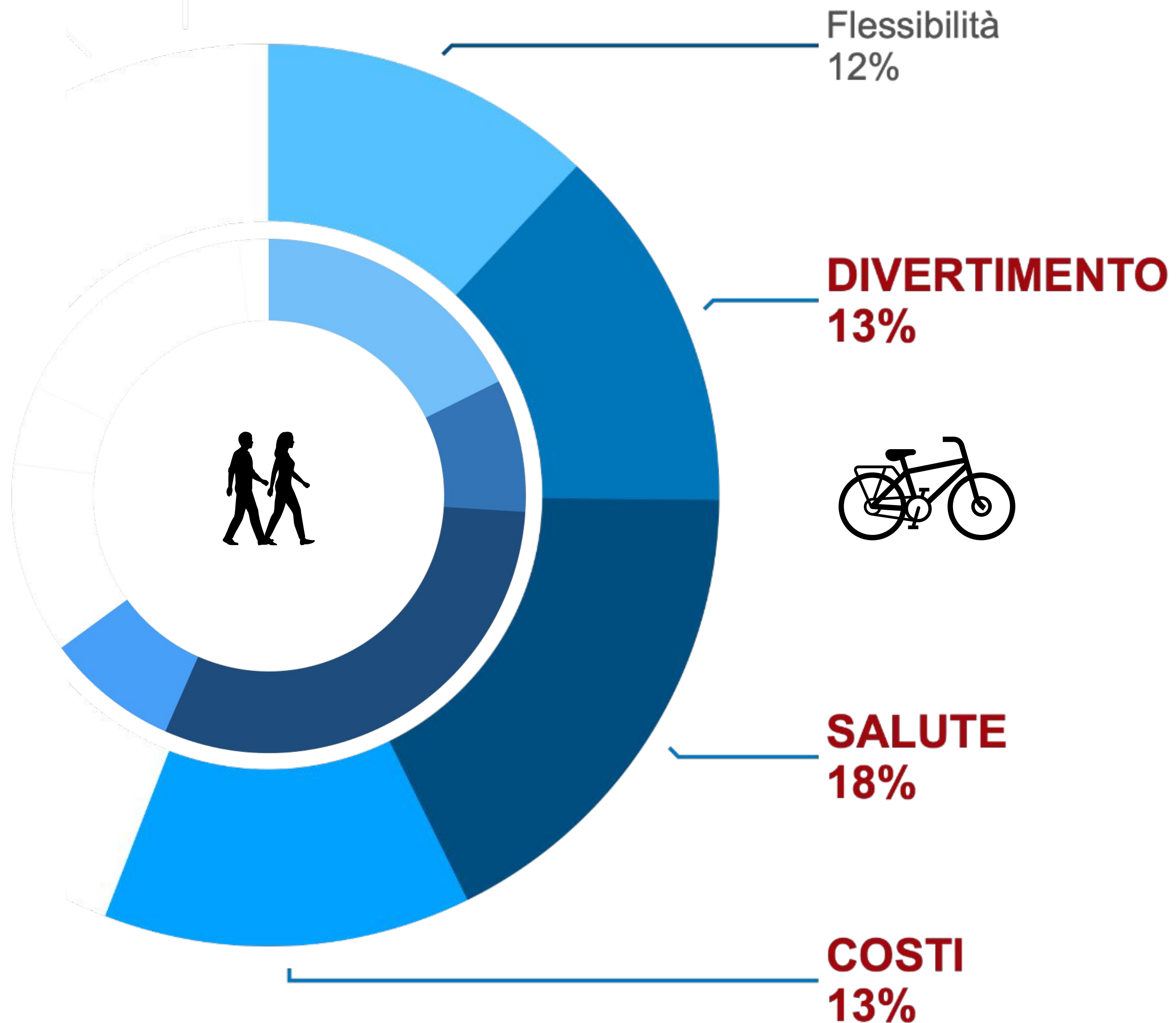
La bici elettrica

Il 35% di chi usa l'auto per lo spostamento casa-lavoro dichiara, che se possedesse una bici elettrica la userebbe tutti i giorni o più volte alla settimana.



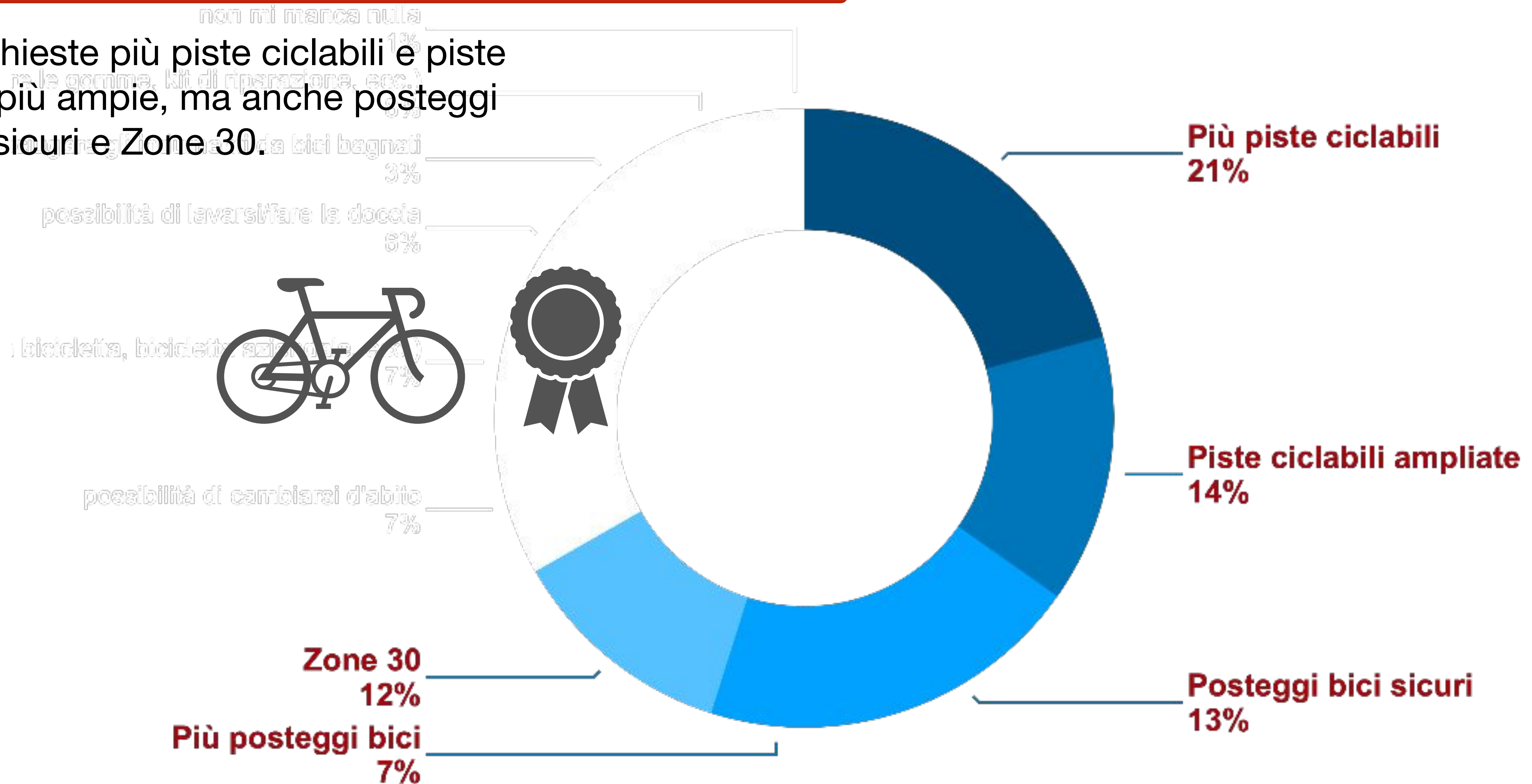
Motivo

Chi usa la bici dice di farlo per aumentare la salute, per divertimento, ma anche per ridurre i costi.



Importante per i ciclisti

Sono richieste più piste ciclabili e piste ciclabili più ampie, ma anche posteggi bici più sicuri e Zone 30.



...andare in
bici per me
vuol dire...

