

Con il patrocinio e il contributo del Comune di Brescia e della Fondazione della Comunità Bresciana

Inventari Superiori

[XII]
edizione

#invsup19

Rassegna di spettacoli degli Istituti Superiori e dell'immaginario giovanile.

BRESCIA 12 - 21 MAGGIO

TEATRO SANTA GIULIA - TEATRO SOCIALE

ORE 20.45 - INGRESSO 3 EURO

dom
12 DOWN-and-OUT
Liceo Calini
05 [TEATRO SANTA GIULIA]

lun
13 Storia di un Aviatore
IPSSAR Mantegna
05 [TEATRO SANTA GIULIA]

mar
14 La locandiera 70's
Liceo Copernico
05 [TEATRO SANTA GIULIA]

mer
15 Gli Uccelli
Liceo Arnaldo
05 [TEATRO SANTA GIULIA]

gio
16 Fuori Legge - di Antigone
e della disobbedienza morale
Liceo Gambara
05 [TEATRO SANTA GIULIA]

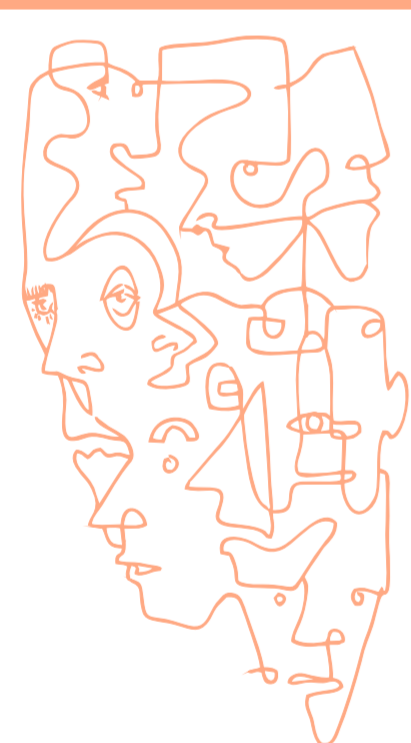
ven
17 Medea - La Straniera
Liceo De Andrè
05 [TEATRO SANTA GIULIA]

sab
18 Don Chisciotte
Una disperata vitalità
IIS Mariano Fortuny
05 [TEATRO SANTA GIULIA]

dom
19 Cosa scegli quando
non c'è scelta?
IT - Liceo Lunardi
05 [TEATRO SANTA GIULIA]

lun
20 L'accalappiatopi
IIS Tartaglia-Olivieri
05 [TEATRO SANTA GIULIA]

*tutte le scuole replicano la mattina per il proprio istituto dal 13 al 21 maggio



IL SUONO DELLA CADUTA

progetto Fragili Contaminazioni

in collaborazione con



martedì
21 [TEATRO SOCIALE]
maggio
ORE 20.45
[ingresso euro 4,00]

a seguire PREMIAZIONE XI EDIZIONE INVENTARI SUPERIORI

Inventari Superiori è un progetto in rete di Viandanze Culture e Pratiche Teatrali, realizzato con il patrocinio e il contributo del Comune di Brescia e della Fondazione della Comunità Bresciana, in collaborazione con il Centro Teatrale Bresciano, il collettivo Extraordinario, il Liceo Scientifico Statale "A. Calini".

DIREZIONE ARTISTICA: FAUSTINO GHIRARDINI | COORDINAMENTO ED ORGANIZZAZIONE: DIEGO BELLÌ | ASSISTENZA ORGANIZZAZIONE E PROMOZIONE: MATTIA GRAZIOLI E SERENA CARMIGNANI | UFFICIO STAMPA: MICAELA ROSSI ED ELENA LAZZARINI | DOCENTI COORDINATORI: PROF.SSA EMILIA BARONCHELLI E PROF. MASSIMO PATELLI.

TEATRO SANTA GIULIA

Via Quinta, 5 - Villaggio Prealpino - Brescia



TEATRO SOCIALE

Via Felice Cavallotti, 20 - Brescia

[biglietti]

Per tutti gli spettacoli disponibili a partire dal 3 maggio con le seguenti modalità:

- [Biglietteria del Teatro Sociale] via Felice Cavallotti 20 - tel. 030 2808600
Giorni e orari apertura: dal 3 al 5, dal 7 al 12, 15 e 21 maggio - dalle 16.00 alle 19.00 (festivi 15.30 - 18.00)
- [Punto vendita CTB] Piazza della Loggia 6 - tel. 030 2928609
Giorni e orari apertura: dal martedì al venerdì - dalle 10.00 alle 13.00
- [WWW.VIVATICKET.IT] e tutti i canali del circuito **VIVATICKET**

Presso il Teatro Santa Giulia, solo per gli spettacoli in programma la sera stessa, punto biglietteria attivo dalle 20.00 alle 20.45.

[per informazioni]

tel. 348 33 83 169
www.viandanze.com
info@viandanze.com

f inventari superiori f viandanze @viandanze.teatro

