

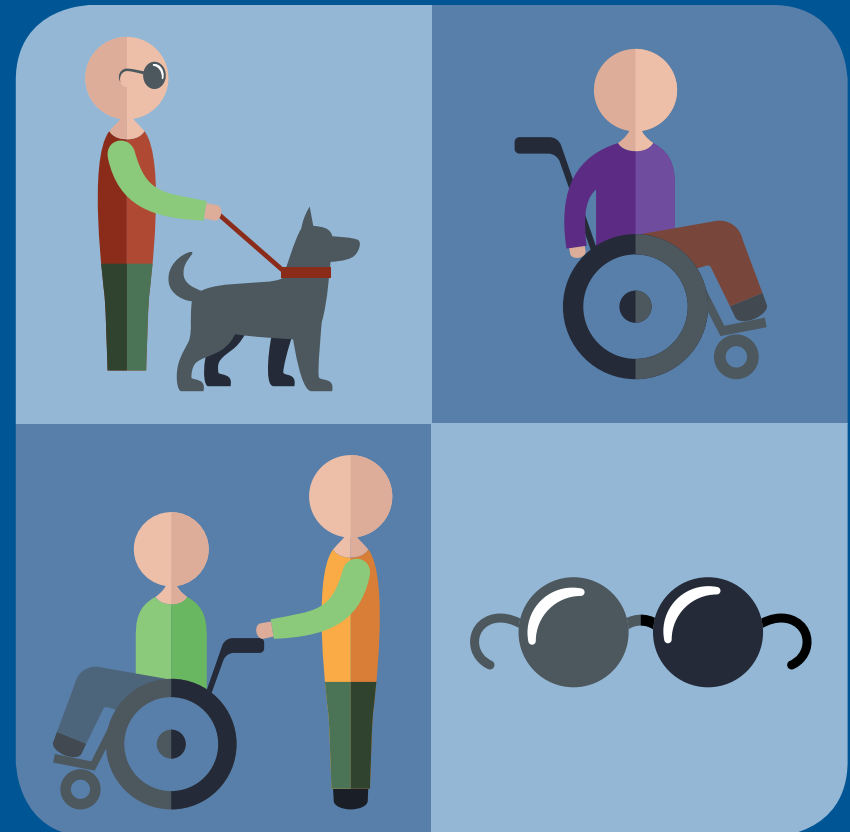


BENVENUTI A BORDO!

**ALCUNE ATTENZIONI
A FAVORE DEI PASSEGGERI
CON DISABILITÀ**



COMUNE DI BRESCIA





QUANDO ALLA FERMATA C'È UNA PERSONA DISABILE, FERMATI:

- **accostando al marciapiede** per consentire alla **pedana la pendenza corretta** per la salita o la discesa della carrozzina in sicurezza
- con la **porta di salita davanti al non vedente, comunicando la linea** dell'autobus che stai guidando
- non tutte le persone disabili sono in grado di segnalare all'autista di fermarsi: **accosta comunque e chiedi se vuole salire**
- se sei **in coda ad altri autobus**, quando riparti osserva se alla palina c'è un non vedente ed **accertati** se è in attesa del tuo mezzo



QUANDO LA PERSONA DISABILE È A BORDO:

- **indica** dove è posizionato il **posto carrozzina**
- **segnala** eventuali deviazioni di percorso, fermate soppresse, fermate non adeguate alla discesa con la carrozzina
- se ti viene chiesto, fa **scendere** il non vedente o l'ipovedente **dalla parte anteriore in prossimità della palina**; altrimenti, **comunica** esattamente la **posizione** della stessa e la **presenza di eventuali ostacoli**



INOLTRE RICORDATI CHE...

- spesso le persone che hanno forti carenze visive (**ipovedenti**) sono **difficilmente identificabili**, ma **necessitano** comunque di **informazioni ed attenzione**
- per fornire le informazioni necessarie, **puoi utilizzare anche il telefono di bordo** per localizzare eventuali luoghi o indirizzi sconosciuti
- **qualunque tipo di carrozzina può salire** a bordo bus
- la normativa europea prevede **un solo posto carrozzina per vettura**

Tutti gli utenti possono reperire le **informazioni** su linee, orari, percorsi, autobus e fermate attrezzate consultando il sito www.bresciamobilita.it o contattando il **numero 030 30 61 200**

