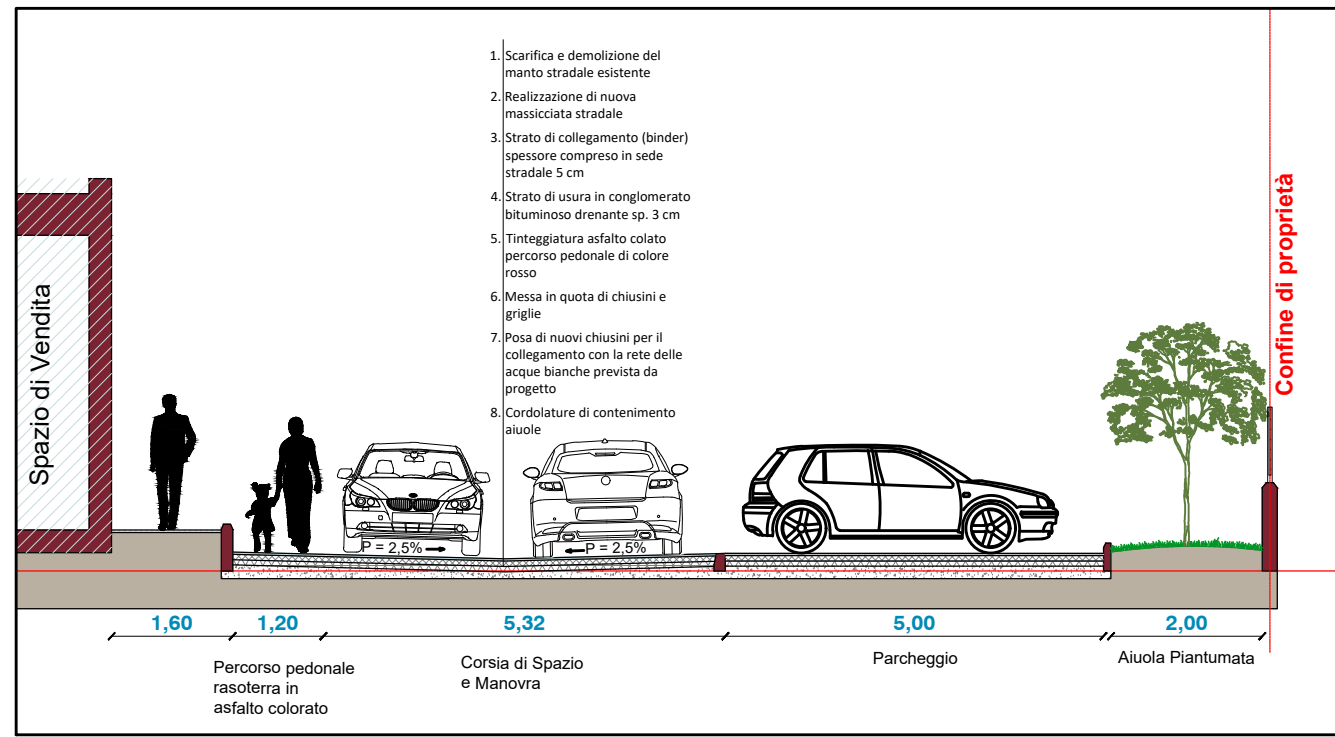
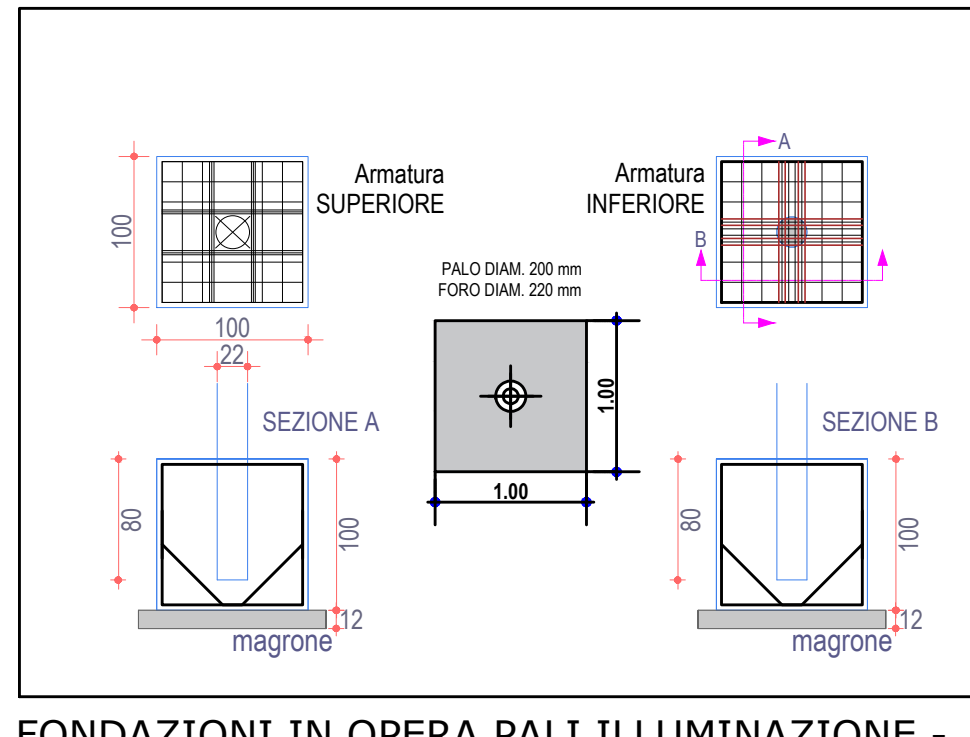


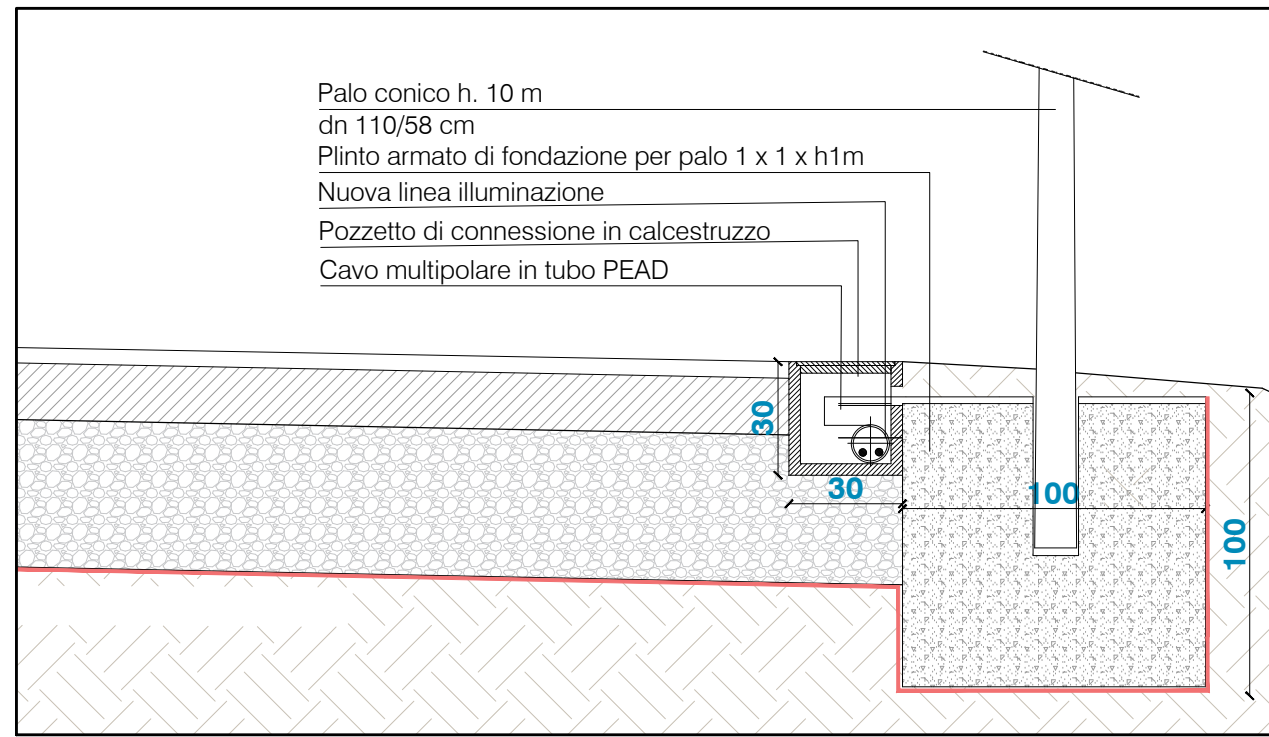
SEZIONE AA - SCALA 1:100



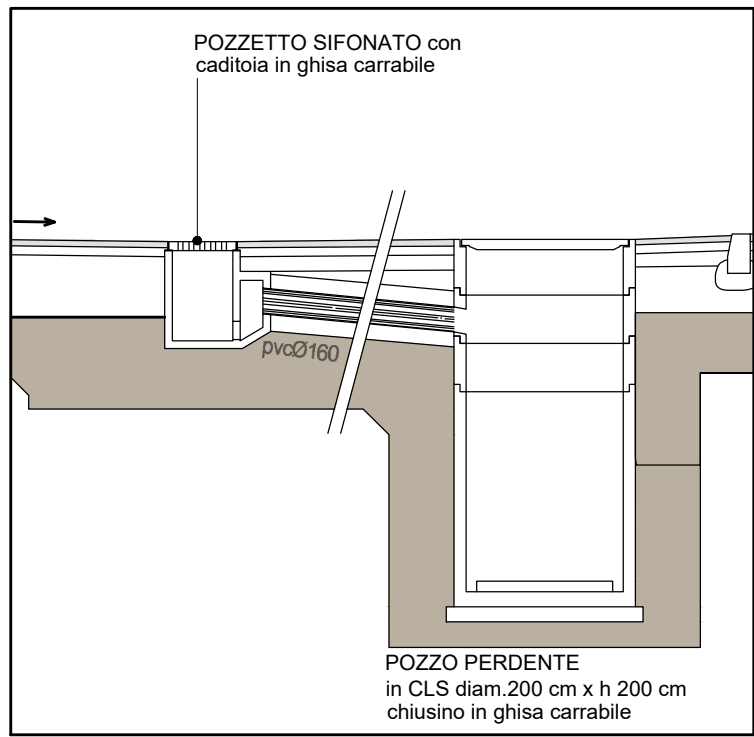
SEZIONE BB - SCALA 1:100



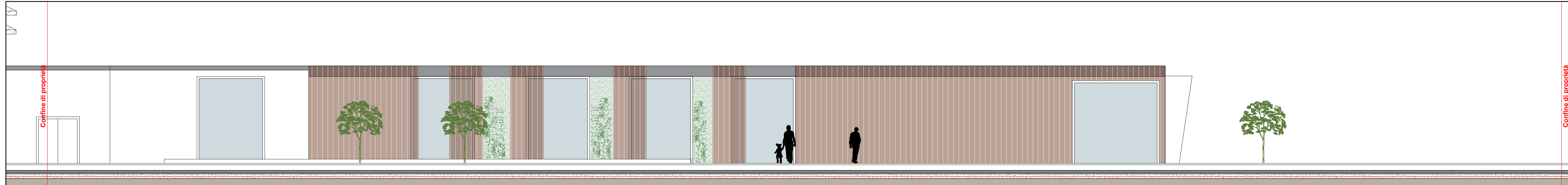
FONDAZIONI IN OPERA PALI ILLUMINAZIONE - SCALA 1:50



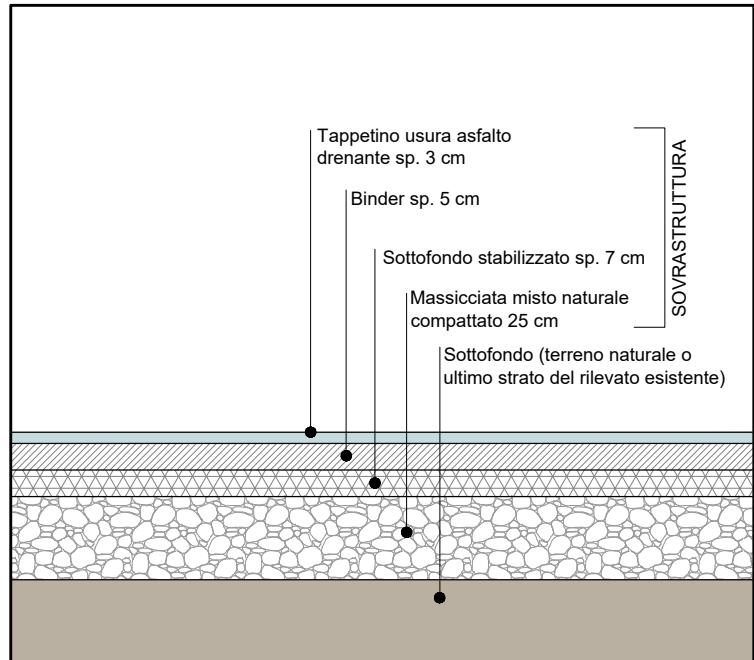
POZZETTO - CADITOIA - SCALA 1:20



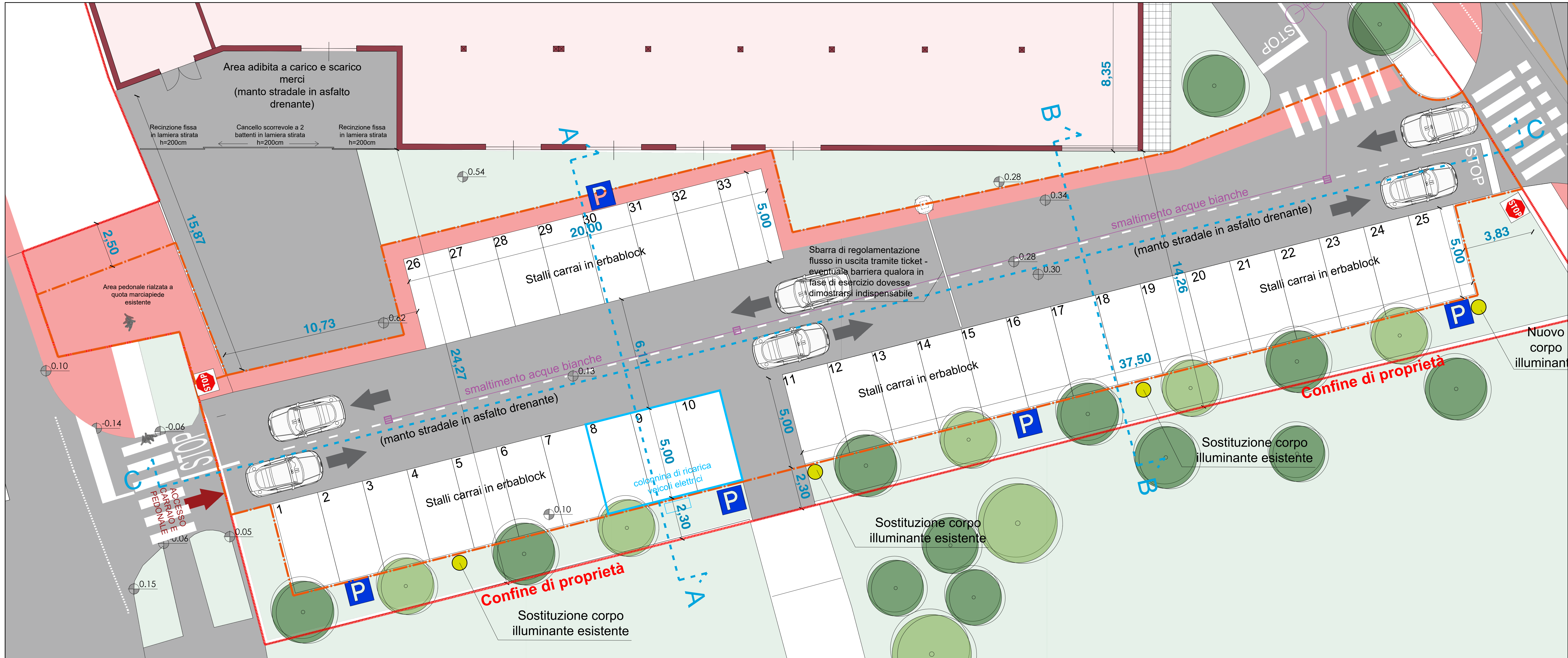
POZZETTO - CADITOIA - SCALA 1:50



SEZIONE CC - SCALA 1:100



MANTO STRADALE- SCALA 1:20



PLANIMETRIA OPERE DI URBANIZZAZIONE AREA M2a - SCALA 1:100

rev04\_ la presente tavola  
sostituisce quella in vostro possesso

committente

progettista

COMUNE DI BRESCIA - PROVINCIA DI BRESCIA  
PIANO ATTUATIVO IN VARIANTE ALLO STRUMENTO URBANISTICO  
AMBITO DI TRASFORMAZIONE DEL D.D.P. - AT-D.2.1 TRIVELLINI OVEST

Rizzinelli & Vezzoli  
architetti associati  
REAL ENERGY s.r.l.  
Brescia  
Via Toscana, 6  
25038 Rovato (BS)  
Progettista:  
arch. Giorgio Vezzoli  
arch. Anna Rizzinelli  
Via Cefalonia, 41/A  
25124 Brescia  
tel. 0304242264  
fax 030475460  
info@rizzinellivezzoli.it

PROGETTO  
OPERE URBANIZZAZIONE  
PARCHEGGIO AREA M2a

LAVORO  
A19

SCALA - scale - 1:200

FILE: 2025.08.30 PA Via Voltorno.dwg

Il presente disegno è di proprietà di Rizzinelli & Vezzoli, architetti associati ed è vietata la riproduzione, anche se parziale, o il trasferimento a terzi senza autorizzazione scritta.