

# APPROFONDIMENTO N.12

## Il Progetto Esecutivo degli interventi di decommissioning, bonifica e messa in sicurezza permanente (MISP) dello stabilimento Caffaro

### COS'È IL PROGETTO ESECUTIVO?

Il progetto esecutivo rappresenta il documento tecnico di riferimento in cui vengono definiti nel dettaglio tutti gli interventi e le lavorazioni da realizzare nell'ambito della bonifica dello stabilimento. La bonifica dello stabilimento rappresenta la fase operativa in cui le previsioni progettuali, derivanti dal progetto definitivo approvato dagli enti (2023), vengono tradotte in attività concrete, pianificate e controllate.

### QUALE SARÀ LA DURATA COMPLESSIVA DEI LAVORI?

Il cronoprogramma complessivo dei lavori prevede una durata di circa cinque anni. La Figura 1 illustra la pianificazione temporale delle principali fasi operative.

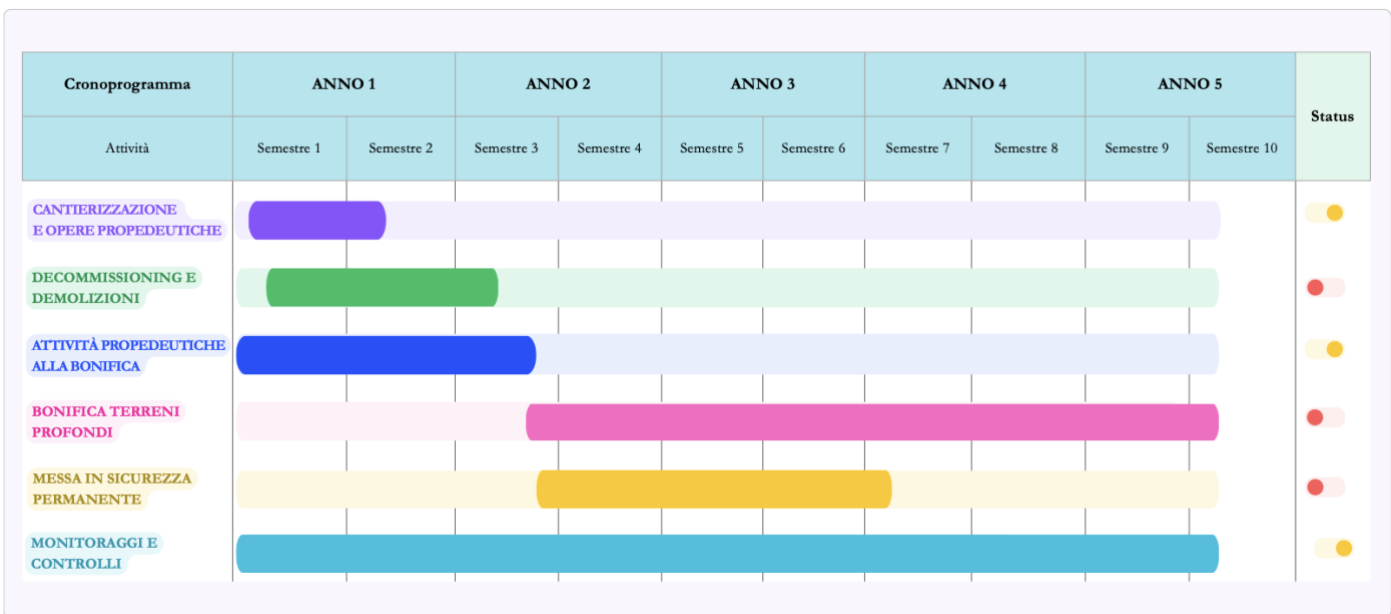


Figura 1: Cronoprogramma complessivo dei lavori

### COSA PREVEDE IL PROGETTO ESECUTIVO?

Il progetto prevede una serie di interventi articolati in sei fasi principali, che comprendono:

- 1) Interventi propedeutici ai lavori di decommissioning e demolizione.
- 2) Interventi di decommissioning e demolizioni dei fabbricati e delle strutture impiantistiche.
- 3) Realizzazione delle indagini propedeutiche agli interventi di bonifica (es. campi prova, valutazione rischio bellico, ecc.).
- 4) Realizzazione degli interventi di bonifica dei suoli profondi, attraverso tecniche come Soil Replacement, Soil Stabilization e trattamenti in situ.
- 5) Realizzazione dell'intervento di messa in sicurezza permanente dei terreni profondi scavati (MISP).
- 6) Monitoraggi e controlli degli impatti provocati dalle lavorazioni.

### A CHE PUNTO SIAMO?

A partire dal 23 ottobre 2025 risultano avviate le prime tre fasi del progetto:

- Interventi propedeutici ai lavori di decommissioning e demolizione.
- Realizzazione delle indagini propedeutiche agli interventi di bonifica.

*Fase 1 (Interventi propedeutici ai lavori di decommissioning e demolizione)*

**COSA PREVEDE LA FASE 1: INTERVENTI PROPEDEUTICI AI LAVORI DI DECOMMISSIONING E DEMOLIZIONE?**

La fase 1 prevede le seguenti attività:

- Cantierizzazione: allestimento e organizzazione dell'area di lavoro, con predisposizione degli accessi, recinzioni e servizi di cantiere.
- Realizzazione nuova rete di distribuzione elettrica: installazione di una rete elettrica aggiornata a servizio delle attività di demolizione e bonifica (Figura 2).
- Interventi sui sistemi di emungimento esistenti: manutenzione e ottimizzazione delle reti di emungimento delle acque sotterranee per garantirne il corretto funzionamento durante i lavori (Figura 3).



*Figura 2: Rete elettrica*



*Figura 3: Rete idraulica*

**QUALE SARÀ LA DURATA DELLA FASE 1?**

In base al cronoprogramma, la durata prevista per la fase 1 è di circa otto mesi, a partire dall'avvio dei lavori il 23 ottobre 2025.

**COSA PREVEDE IL PROSSIMO APPROFONDIMENTO?**

Il prossimo approfondimento sarà dedicato alla fase 2 (interventi di decommissioning e demolizioni dei fabbricati e delle strutture impiantistiche).