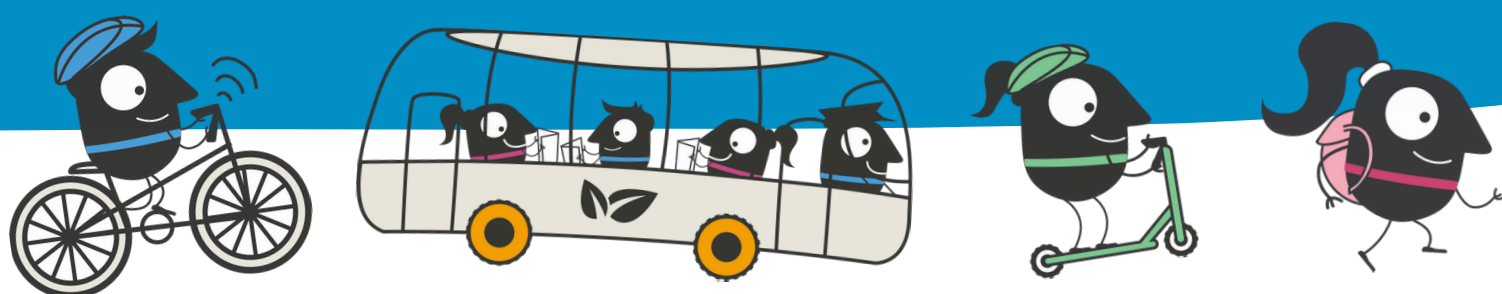


SETTIMANA EUROPEA DELLA MOBILITÀ

16-22 SETTEMBRE 2025

VIENI AL LAVORO SENZA AUTOMOBILE



Torna il concorso dedicato alla mobilità sostenibile!

Anche quest'anno, in occasione della Settimana Europea della Mobilità, riparte il concorso per **promuovere gli spostamenti casa-lavoro sostenibili**.

I **dipendenti** dei negozi del Consorzio Brescia Centro che, durante la settimana dal 16 al 22 settembre, sceglieranno modalità di trasporto alternative all'automobile* parteciperanno all'estrazione di numerosi **premi**.

Modalità di partecipazione: il regolamento completo e il link per l'iscrizione saranno disponibili sulla pagina dedicata del sito del Comune di Brescia.

EDIZIONE CONSORZIO BS CENTRO

* Sono considerate valide le seguenti modalità di spostamento: a piedi, in bicicletta (anche in bike sharing), in monopattino, metropolitana, autobus, treno, oppure una combinazione tra questi mezzi.

SETTIMANA EUROPEA DELLA MOBILITÀ

16-22 SETTEMBRE 2025

REGOLAMENTO

Dal 16 al 22 settembre 2025 tutti i dipendenti dei negozi del Consorzio Brescia Centro che aderiscono all'iniziativa e scelgono di **recarsi al lavoro con una modalità alternativa all'auto** potranno registrarsi per partecipare all'estrazione finale di premi messi in palio dai negozi stessi.

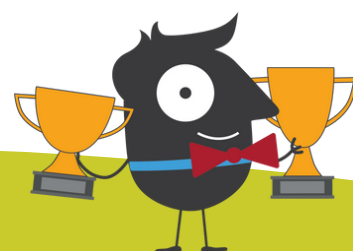
La registrazione andrà effettuata personalmente da **ciascun dipendente** inquadrando il QR Code riportato di seguito o tramite il link disponibile sulla pagina dedicata all'iniziativa, pubblicata sul sito del Comune di Brescia. La pagina sarà attiva esclusivamente durante la settimana dal 16 al 22 settembre. Ogni partecipante potrà registrarsi una sola volta al giorno per ciascun giorno della settimana.

Nel modulo di **registrazione** sarà richiesto di indicare:

- nome e cognome
- un recapito per eventuali comunicazioni di premiazione
- negozio di appartenenza
- la modalità di spostamento scelta per quella giornata



L'**estrazione** dei vincitori sarà effettuata da una commissione appositamente costituita, tramite sorteggio casuale. I premi verranno assegnati nei giorni successivi.



Info e contatti:
Ufficio Mobility Management di Brescia
mobility.manager@comune.brescia.it
030 2978631