



**Brescia,
La Tua Città
Europea.**

**BRESCIA MULTICULTURALE E INCLUSIVA:
UN'ANALISI SUGLI ASPETTI SOCIO-DEMOGRAFICI
DEGLI STRANIERI E DEGLI ALUNNI CON DISABILITA'**

Ufficio di Statistica - Settore Transizione Digitale

COMUNE DI BRESCIA

Maria Elena Russo

8 Aprile 2025

Introduzione

Il contesto scolastico bresciano, come specchio della società, rivela i segni di una trasformazione demografica e culturale sempre più marcata. Questo studio analizza l'evoluzione della popolazione scolastica dal punto di vista della cittadinanza e della disabilità certificata ai sensi della Legge 104/1992, con un focus particolare sull'incrocio tra questi due fattori: essere studenti stranieri e con disabilità.

L'analisi, condotta sui dati del Ministero dell'Istruzione e del Merito (MIM), riguarda gli alunni frequentanti le scuole di Brescia di ogni ordine e grado del Comune di Brescia – statali, paritarie e non paritarie riconosciute.

La popolazione straniera residente a Brescia: un profilo socio-demografico

Brescia si configura come un caleidoscopio di culture, caratterizzato da una crescente multiculturalità. Al 1° gennaio 2025 la popolazione straniera residente ammonta a 38.421 unità rappresentando il **19%** della popolazione totale residente nel comune. Questo dato sottolinea una significativa presenza di cittadini di origine estera, ulteriormente evidenziata da una natalità in cui i nati stranieri costituiscono il **26,9%** del totale dei nuovi nati.

La comunità straniera bresciana si distingue per una pluralità di nazionalità. Le nazionalità più rappresentate provengono da Romania, Pakistan e Ucraina, seguite da India, Egitto e Cina, e poi Albania, Moldova, Sri Lanka, Filippine, Marocco, Senegal e Bangladesh. Tale pluralità di provenienze arricchisce il tessuto culturale della città. Dal punto di vista del genere, la popolazione straniera è quasi equamente distribuita, con il 50,2% di uomini e il 49,8% di donne.

La popolazione straniera di Brescia: un profilo socio-demografico

**Stranieri residenti
al 1/1/2025**

38.421

19%

Stranieri su 100
residenti

Stranieri per genere:

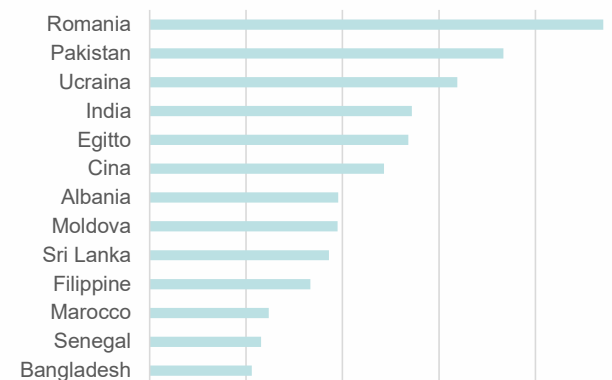
50,2% uomini

49,8% donne

26,9%

Nati stranieri
ogni 100 nati

Nazioni più rappresentate



Fonte: Istat

La popolazione straniera di Brescia

gli aspetti socio-demografici

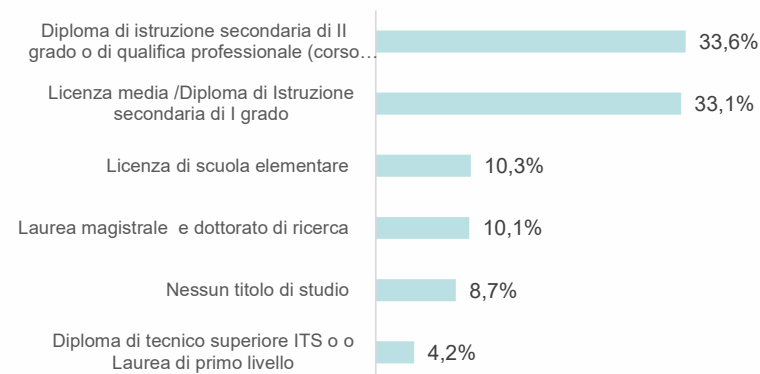
62%

Tasso di
occupazione

12,2%

imprese straniere ogni
100 imprese in
provincia

Stranieri per grado di istruzione



14,3%

laureati ogni 100
stranieri residenti

Fonte: Istat, Infocamere

La popolazione straniera residente a Brescia: un profilo socio-demografico

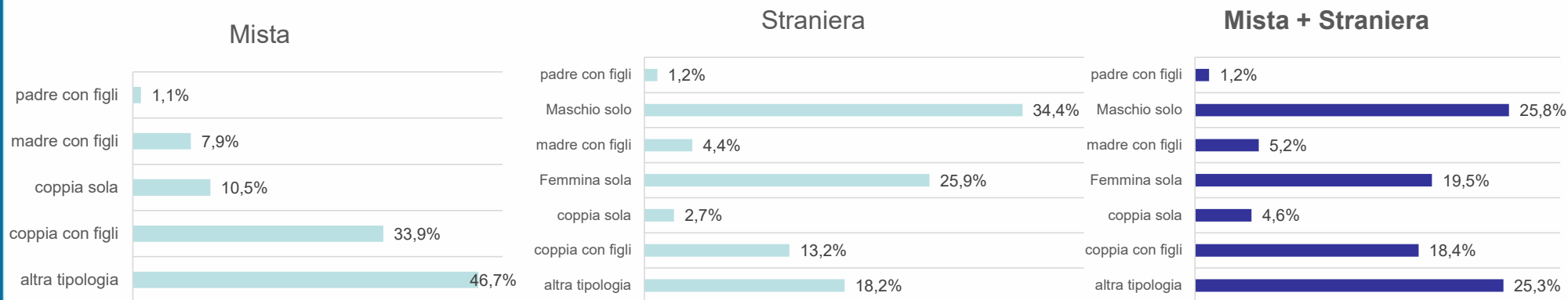
La popolazione straniera residente a Brescia dimostra una vasta gamma di livelli di istruzione.

Una quota considerevole, pari al 33,6%, è in possesso di un diploma di istruzione secondaria superiore o di una qualifica professionale. Inoltre, il 14,3% ha conseguito un titolo universitario. Tuttavia, una parte non trascurabile della popolazione straniera, superiore al 19%, non ha alcun titolo di studio o possiede la licenza elementare.

L'integrazione della popolazione straniera nel tessuto socio-economico locale è testimoniata da un tasso di occupazione del 62% e dalla presenza di imprese straniere che costituiscono il 12,2% del totale provinciale, fornendo un contributo significativo all'economia locale.

Le famiglie straniere di Brescia

Tipologie di famiglie (composizione %)



24,8%
Famiglie con figli
(miste + straniere)

21,3%
le famiglie con almeno
un componente
straniero

5.260
le famiglie miste
(con cittadinanza italiana e straniera)

Fonte: Anagrafe Comune di Brescia

Le famiglie straniere del comune di Brescia

La struttura familiare a Brescia riflette questa pluralità culturale. Si contano 5.260 famiglie miste (con cittadinanza italiana e straniera), e complessivamente, il 21,3% delle famiglie ha almeno un componente straniero. Quasi un quarto (24,8%) di tutte le famiglie con figli presenta radici straniere.

Tra le famiglie miste prevalgono le coppie con figli (33,6%). Nelle famiglie straniere, invece, la struttura più comune è rappresentata da singoli che vivono da soli (34,4% maschi; 25,9% femmine) e da coppie con figli (13,2%).

Questi dati sottolineano sia la formazione di nuove famiglie sia la crescita delle generazioni future all'interno del contesto bresciano.

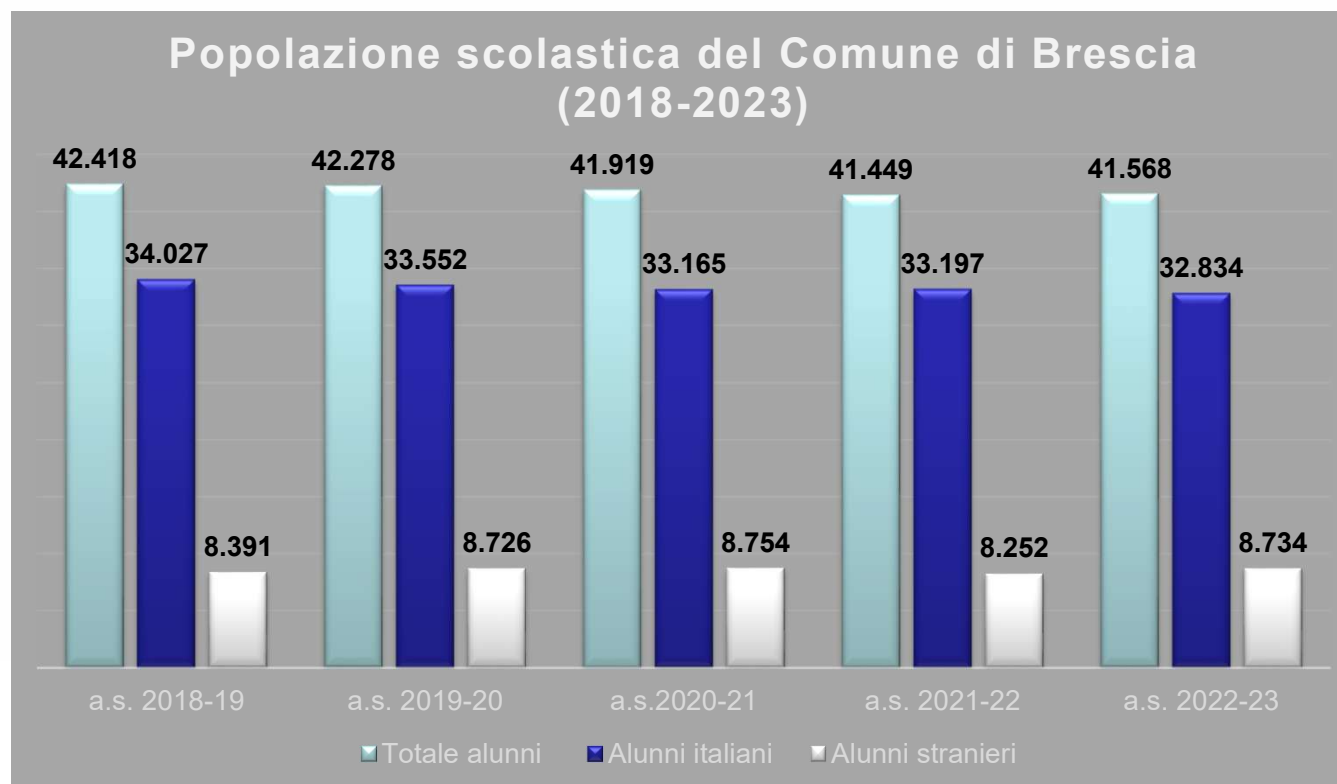


**Brescia,
La Tua Città
Europea.**

La Popolazione Scolastica nel Comune di Brescia: un focus su Stranieri e Disabilità

Fonte: Ministero dell'Istruzione e del Merito

La popolazione scolastica nel Comune di Brescia



Secondo i dati del Ministero dell'Istruzione e del Merito, nell'anno scolastico 2022/2023 risultano iscritti nelle scuole di ogni ordine e grado del Comune di Brescia – statali, paritarie e non paritarie riconosciute – **41.568** alunni, di cui **32.834** di cittadinanza italiana e **8.734** straniera.

La presenza degli alunni stranieri nel Comune di Brescia

Nel quinquennio 2018-2023 si osserva una lieve oscillazione nel numero complessivo degli studenti: una flessione iniziale fino all'anno scolastico 2021/22, seguita da un leggero incremento nell'anno successivo. A fronte di questo andamento generale, si registra una diminuzione progressiva degli alunni italiani, passati da 34.027 nel 2018/19 a 32.834 nel 2022/23. Questo calo è riconducibile al fenomeno della denatalità tra la popolazione italiana.

All'opposto, il numero degli alunni stranieri ha mostrato una crescita complessiva, passando da 8.391 nell'a.s. 2018/19 a 8.734 nell'a.s. 2022/23, nonostante una lieve flessione registrata nell'anno scolastico 2021/22. Questo andamento evidenzia un cambiamento strutturale nella composizione demografica della popolazione scolastica bresciana, confermando la presenza significativa e crescente di studenti con background migratorio.

La percentuale di alunni stranieri sul totale degli iscritti è infatti aumentata, passando dal 19,8% del 2018/19 al 21% del 2022/23.

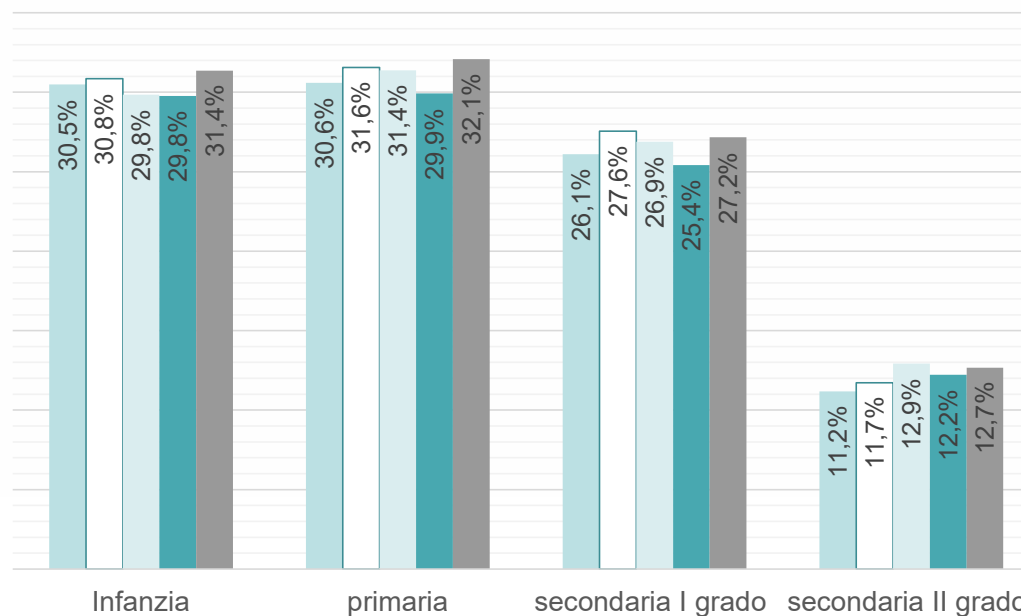
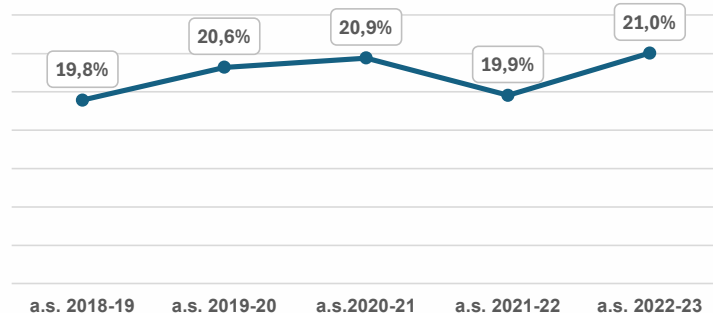
La distribuzione nei diversi ordini scolastici appare abbastanza omogenea: nell'anno scolastico 2022/23, la percentuale di alunni stranieri era del 31,4% nella scuola dell'infanzia, del 32,1% nella scuola primaria, del 27,2% nella scuola secondaria di primo grado e del 12,7% nella scuola secondaria di secondo grado.

Alunni stranieri nel Comune di Brescia

% alunni stranieri su alunni del sistema scolastico del
Comune di Brescia

■ 2018-19 ■ 2019-20 ■ 2020-21 ■ 2021-22 ■ 2022-23

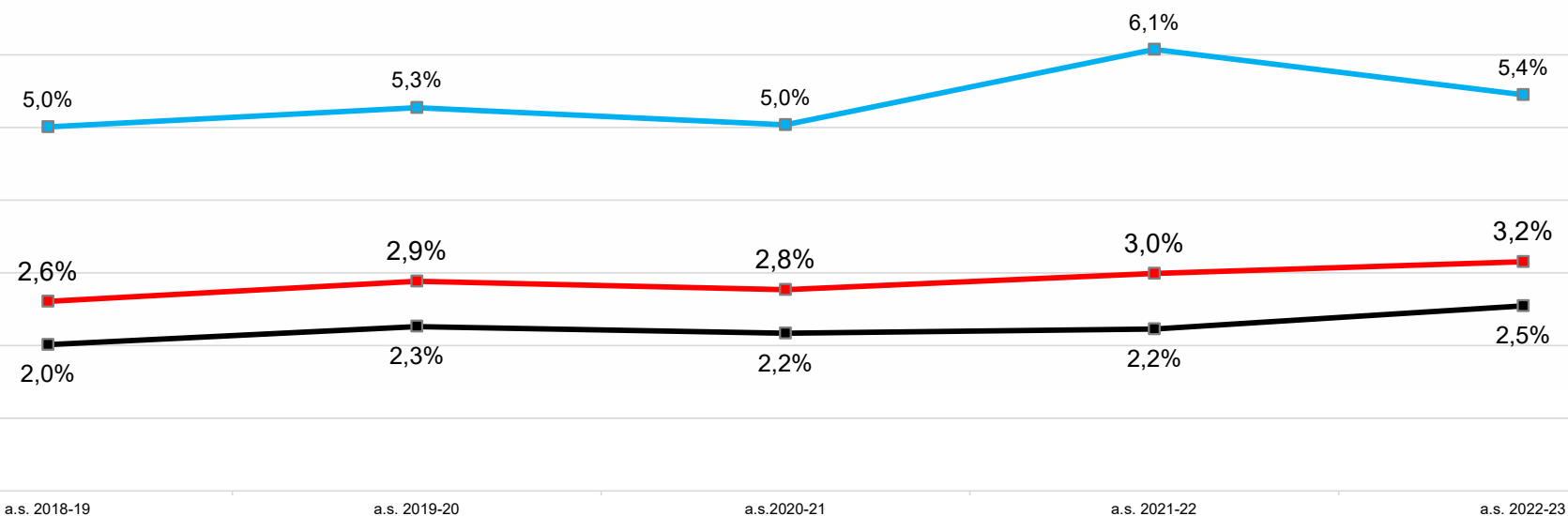
Incidenza % degli alunni stranieri su alunni del
sistema scolastico



Alunni con disabilità nel Comune di Brescia

Incidenza % degli alunni con disabilità

■ Alunni con disabilità (%) ■ % alunni STRANIERI con disabilità/alunni STRANIERI
■ % alunni ITALIANI con disabilità/alunni ITALIANI



Alunni con disabilità nel Comune di Brescia

L'incidenza degli alunni con disabilità (**certificata ai sensi della Legge 104/1992**) sul totale della popolazione studentesca ha mostrato una tendenza all'aumento nel quinquennio osservato, passando dal 2,6% dell'a.s. 2018/19 al 3,2% dell'a.s. 2022/23.

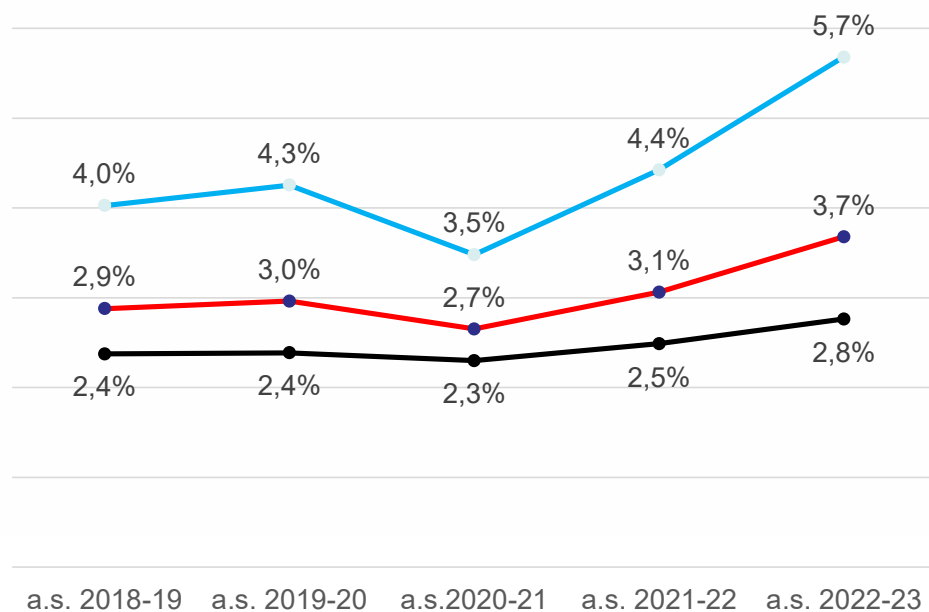
Analizzando l'incidenza degli alunni con disabilità per cittadinanza, si osserva che la percentuale di alunni stranieri con disabilità sul totale degli alunni stranieri è generalmente superiore alla percentuale di alunni italiani con disabilità sul totale degli alunni italiani.

L'aumento nel numero totale di alunni con disabilità potrebbe essere parzialmente correlato all'aumento del numero di alunni stranieri, considerando la maggiore incidenza di disabilità osservata in questa popolazione. Tuttavia, è importante notare che anche l'incidenza della disabilità tra gli alunni italiani ha mostrato una tendenza all'aumento in alcuni gradi di istruzione.

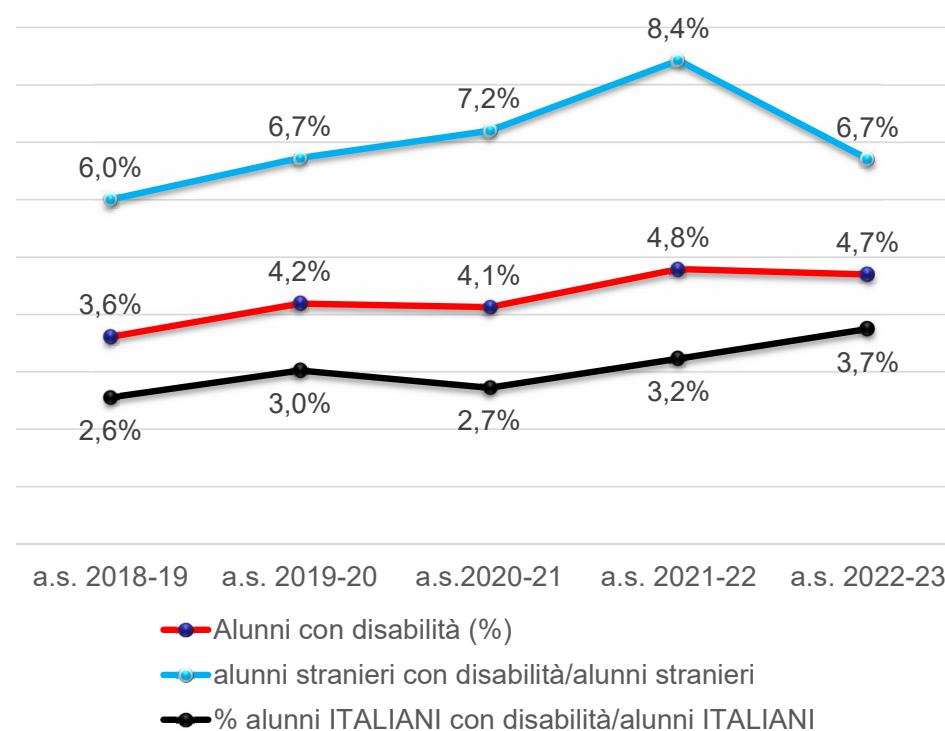
Alunni con disabilità nel Comune di Brescia

incidenza % alunni con disabilità

Infanzia



Primaria



Alunni con disabilità nel Comune di Brescia

incidenza % alunni con disabilità

L'aumento nel numero totale di alunni con disabilità ha interessato tutti gli ordini scolastici, con intensità diverse.

Nel periodo compreso tra l'anno scolastico 2018/19 e il 2022/23, **le scuole dell'infanzia** hanno riportato un calo nel numero complessivo di alunni, passando da 4.723 a 4.377 unità (-7,3%). Nonostante questa flessione, si osserva un trend in crescita per quanto riguarda gli alunni con disabilità, aumentati da 136 a 161 nello stesso periodo. Di conseguenza, la loro incidenza sul totale degli iscritti è salita dal 2,9% al 3,7%.

Contemporaneamente il numero degli alunni stranieri è stato fluttuante, ma l'incidenza sul totale degli alunni frequentanti le scuole dell'infanzia bresciane resta significativa e in lieve aumento, passando dal 30,5% al 31,4%. In questo contesto, è rilevante sottolineare come la percentuale di alunni con disabilità sia più alta tra gli studenti stranieri rispetto a quelli italiani. Nell'anno scolastico 2022/23, il 5,7% degli alunni stranieri è con disabilità, contro il 2,8% degli italiani.

Inoltre, la quota di alunni stranieri tra tutti gli alunni con disabilità è cresciuta, passando dal 42,6% nel 2018/19 al 48,4% nel 2022/23.

Alunni con disabilità nel Comune di Brescia

incidenza % alunni con disabilità

I dati relativi alla **scuola primaria** bresciana nel quinquennio 2018–2023 rivelano una dinamica di particolare rilievo: a fronte di una leggera diminuzione del numero complessivo di alunni (da 9.363 a 8.923, pari a - 4,7%), si registra un costante aumento degli alunni con disabilità. La loro incidenza sul totale è cresciuta dal 3,6% al 4,7%.

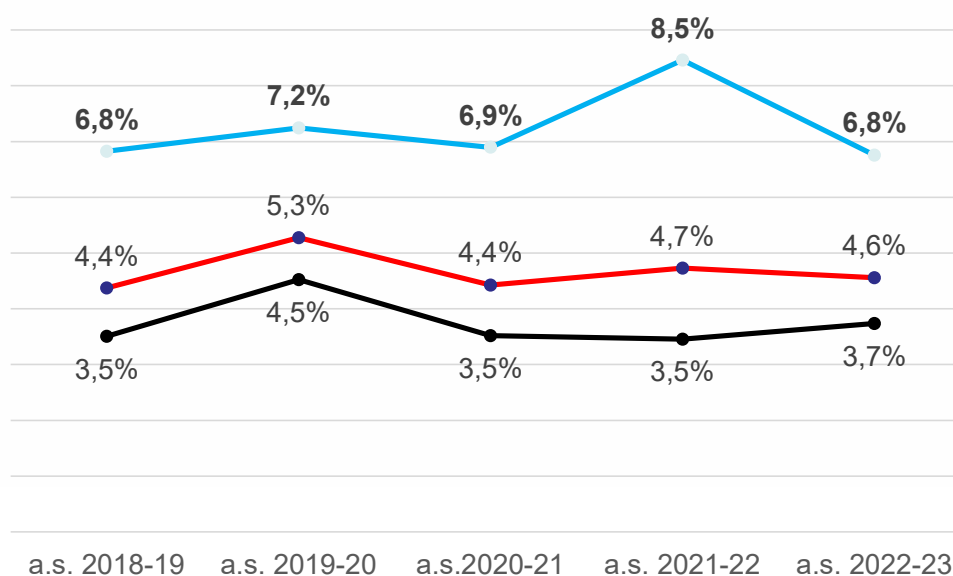
Dalla composizione per cittadinanza, dove gli alunni stranieri rappresentano stabilmente circa il 30-32% degli iscritti, si rileva che la quota di alunni stranieri con disabilità è sistematicamente più alta rispetto agli alunni italiani: nell'a.s. 2022/23 la quota è stata del 6,7% tra gli stranieri contro 3,7% tra gli italiani.

La percentuale di studenti stranieri con disabilità sul totale degli alunni disabili supera sempre quella degli italiani, raggiungendo picchi del 54,7% nel 2020/21 e mantenendosi al 45,8% nel 2022/23.

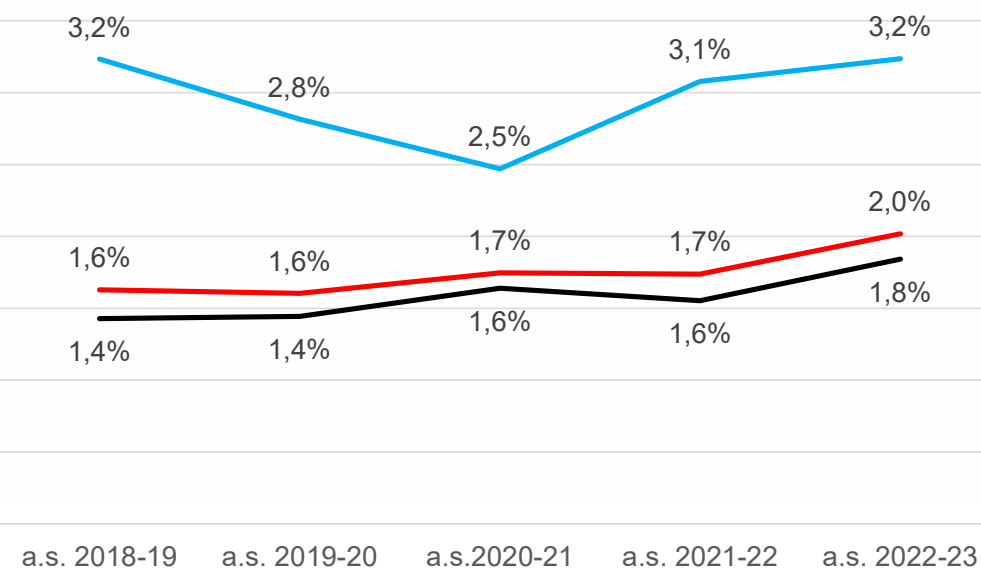
Alunni con disabilità nel Comune di Brescia

incidenza % alunni con disabilità

Secondaria I grado



Secondaria II grado:



- Alunni con disabilità (%)
- alunni stranieri con disabilità/alunni stranieri
- % alunni ITALIANI con disabilità/alunni ITALIANI

Alunni con disabilità nel Comune di Brescia

incidenza % alunni con disabilità

Nel quinquennio osservato, il numero complessivo di studenti iscritti alla **scuola secondaria di primo grado** a Brescia oscilla tra i 6.177 del 2018/19 e i 6.321 del 2022/23, mostrando una sostanziale stabilità. Tuttavia, in questo contesto statico, emerge un dato significativo: la quota di alunni con disabilità cresce, passando dal 4,4% al 4,6%, con un picco del 5,3% nel 2019/20.

Una componente centrale del fenomeno riguarda la distribuzione tra italiani e stranieri: gli alunni stranieri rappresentano tra il 25% e il 28% degli iscritti.

La percentuale di stranieri tra gli alunni con disabilità oscilla tra il 37,9% e il 45,5%, dunque risulta significativamente più alta rispetto alla loro incidenza sul totale della popolazione scolastica.

Questa sproporzione trova conferma nei tassi specifici: nel 2022/23, il 6,8% degli alunni stranieri è con disabilità, contro il 3,7% degli italiani.

Infine, nel 2022/23, il peso degli alunni stranieri con disabilità sul totale degli alunni con disabilità è del 40,3%, a fronte di una popolazione straniera del 27,2%: ciò rafforza l'idea che l'“effetto disabilità” sia sovrarappresentato tra gli studenti stranieri.

Alunni con disabilità nel Comune di Brescia

incidenza % alunni con disabilità

Nel quinquennio osservato, la popolazione scolastica complessiva della **scuola secondaria di secondo grado** si è mantenuta sostanzialmente stabile, con un numero totale di alunni oscillante attorno ai 22.000–22.100 studenti.

Tuttavia, si registra un aumento costante degli alunni con disabilità, che fa salire l'incidenza percentuale dal 1,6% al 2,0%. Si tratta del livello più basso tra tutti gli ordini scolastici, ma comunque in crescita.

Analizzando il dato per provenienza si rileva che gli alunni stranieri rappresentano una minoranza stabile attorno all'11-13% del totale.

A differenza degli altri cicli scolastici, la percentuale di alunni stranieri con disabilità sul totale degli alunni con disabilità è relativamente bassa: dal 22,2% del 2018/19 al 20,3% del 2022/23.

La quota di alunni disabili stranieri sul totale degli stranieri nel periodo osservato si mantiene pressoché stabile (3,2%), mentre la percentuale di alunni italiani con disabilità sul totale degli italiani mostra una crescita moderata, dal 1,4% nel 2018/19 all'1,8% nel 2022/23.

Conclusioni

I risultati di questo studio indicano una possibile sovra-rappresentazione della disabilità tra gli alunni stranieri all'interno del sistema scolastico bresciano. Si osserva un incremento della presenza di studenti con disabilità in tutti gli ordini scolastici tra il 2018 e il 2023, con una crescita più marcata nella scuola primaria e nella secondaria di primo grado. In particolare, gli studenti stranieri presentano una percentuale di disabilità superiore rispetto agli italiani in ciascun livello scolastico, con valori più elevati nella scuola dell'infanzia (5,7%) e primaria (6,7%), e una riduzione nella secondaria di secondo grado (3,2%). Tuttavia, si registra anche un aumento della disabilità tra gli studenti italiani in questa fase, con una percentuale che passa dall'1,4% all'1,8%.

Questi dati evidenziano un processo di trasformazione della scuola bresciana verso un modello più interculturale e inclusivo. Tuttavia, la maggiore incidenza di disabilità tra gli studenti stranieri solleva importanti interrogativi, che richiedono un approfondimento: le possibili cause potrebbero risiedere in fattori socioeconomici, nelle barriere linguistiche, nei processi di integrazione, nell'accesso alle risorse sanitarie e scolastiche, nonché nelle differenze nei criteri diagnostici o nelle aspettative educative delle famiglie di origine straniera.