



Brescia
Infrastrutture



Progetto ESECUTIVO

RIQUALIFICAZIONE DI VIA MILANO, tra piazzale Garibaldi e via Pascoli, estesa a spazi urbani complementari adiacenti



Settore Strade

RUP - ing. Antonio Beniamino Costantino

Gruppo di progettazione



arch. Andrea Piu

arch. Stefano Bordoli



AREA DI INTERVENTO

22.300 MQ

Via Pascoli

Via Trivellini

Via Luzzago

Via del Sebino

Via Camozzi

Piazzale
Garibaldi



Via Industriale

Cimitero
Monumentale
Vantiniano

Via Donegani

Via Franchi

Viale Italia

VIABILITA' – PARCHEGGI – SICUREZZA – RIQUALIFICAZIONI



- La viabilità veicolare su tutto il tratto non viene modificata;
- Realizzazione di piste ciclabili monodirezionali in sede propria su entrambi i lati della strada;
- Riqualificazione del piazzale antistante l'ingresso del Cimitero Monumentale;
- Riqualificazione degli spazi dinanzi alla sede della Guardia di Finanza;
- Riqualificazione dell'area ciclo pedonale prospiciente la sede della Provincia di Brescia;
- Conservazione degli stalli auto;
- Regularizzazione delle fermate autobus con inserimento di pensiline di attesa dove possibile;
- Miglioramento della messa in sicurezza degli attraversamenti pedonali;
- Eliminazione delle barriere architettoniche sui marciapiedi;
- Implementazione dell'illuminazione pubblica in Piazzale Garibaldi e dinanzi alla sede della Guardia Di Finanza;
- Rivisitazione / restyling complessiva dell'illuminazione pubblica su tutta la tratta di progetto.

DA VIA PASCOLI A INGRESSO CIMITERO MONUMENTALE

VISTA AEREA



RILIEVO TOPOGRAFICO

DA VIA PASCOLI A INGRESSO CIMITERO MONUMENTALE



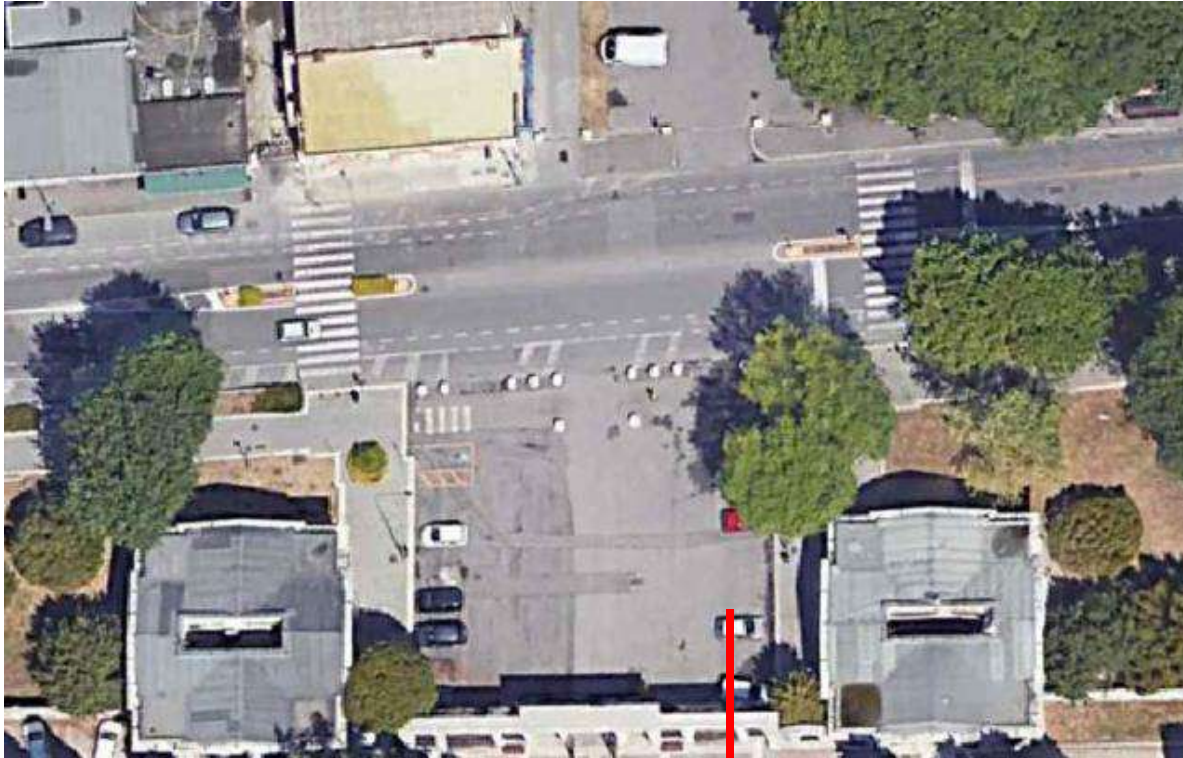
RILIEVO FOTOGRAFICO – AREA ESSELUNGA



RILIEVO FOTOGRAFICO – MARCIAPIEDE NORD ZONA ATTIVITA' COMMERCIALI

PIAZZALE D'INGRESSO AL CIMITERO MONUMENTALE

VISTA AEREA



Parcheggio non
pertinenziale al Cimitero
ma aperto al pubblico

RILIEVO TOPOGRAFICO



Pavimentazione in
cubetti di porfido

Pavimentazione in asfalto

PIAZZALE D'INGRESSO AL CIMITERO MONUMENTALE

RILIEVO FOTOGRAFICO



CASELLI D'INGRESSO AL CIMITERO MONUMENTALE



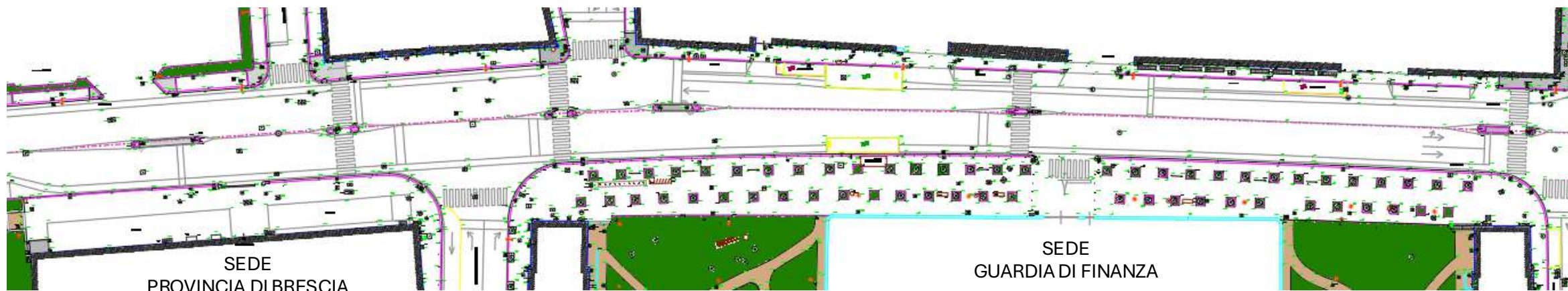
RILIEVO FOTOGRAFICO



‘Restauro’ Caselli d’ingresso
Il progetto prevede una scelta architettonica che valorizza i prospetti vincolati dei Caselli d’ingresso al Cimitero, prevedendo l’abbassamento del marciapiede dinanzi ai porticati al fine di riportare alla luce i prospetti completi originali.

DALLA SEDE DELLA PROVINCIA DI BRESCIA A VIA FRANCHI

VISTA AEREA



SEDE
PROVINCIA DI BRESCIA

SEDE
GUARDIA DI FINANZA

RILIEVO TOPOGRAFICO

AREA PRESSO SEDE DELLA PROVINCIA DI BRESCIA



RILIEVO FOTOGRAFICO – AREA SEDE DELLA PROVINCIA DI BRESCIA



AREA PRESSO SEDE DELLA GUARDIA DI FINANZA

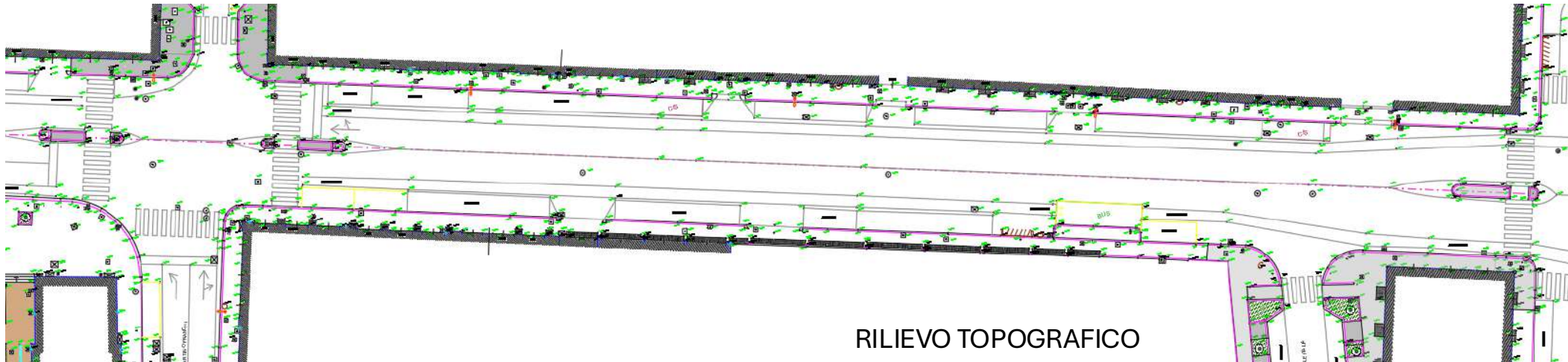


RILIEVO FOTOGRAFICO – AREA SEDE DELLA GUARDIA DI FINANZA



DA VIA FRANCHI A PIAZZALE GARIBALDI

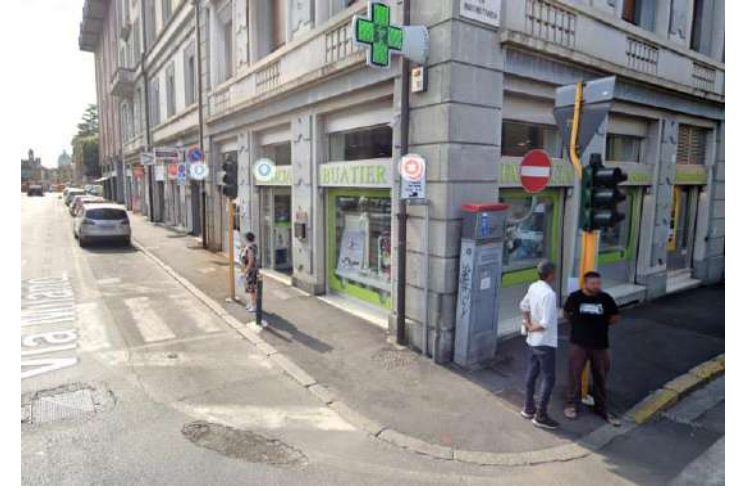
VISTA AEREA



RILIEVO TOPOGRAFICO

PIAZZALE
GARIBALDI

DA VIA FRANCHI A PIAZZALE GARIBALDI



RILIEVO FOTOGRAFICO – MARCIAPIEDE LATO SUD

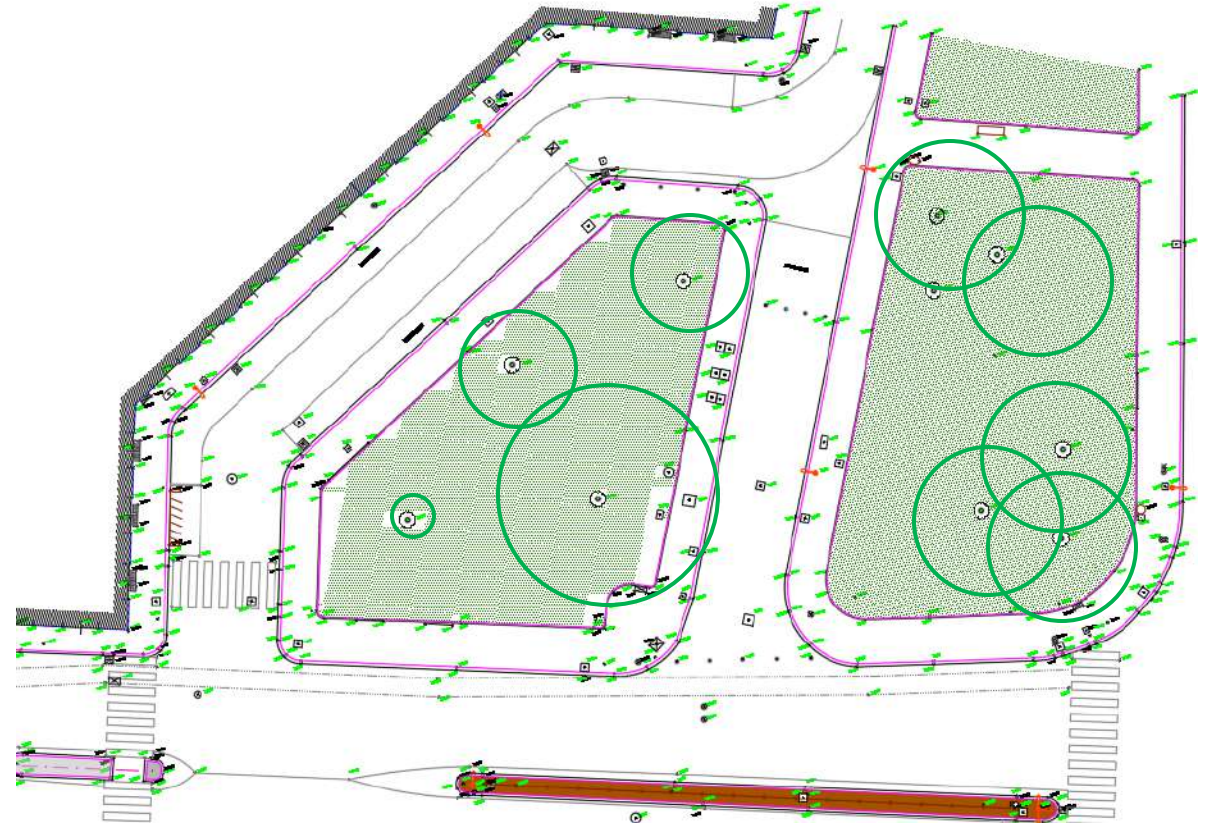


RILIEVO FOTOGRAFICO – MARCIAPIEDE LATO NORD

PIAZZALE GARIBALDI - lato Nord



VISTA AEREA

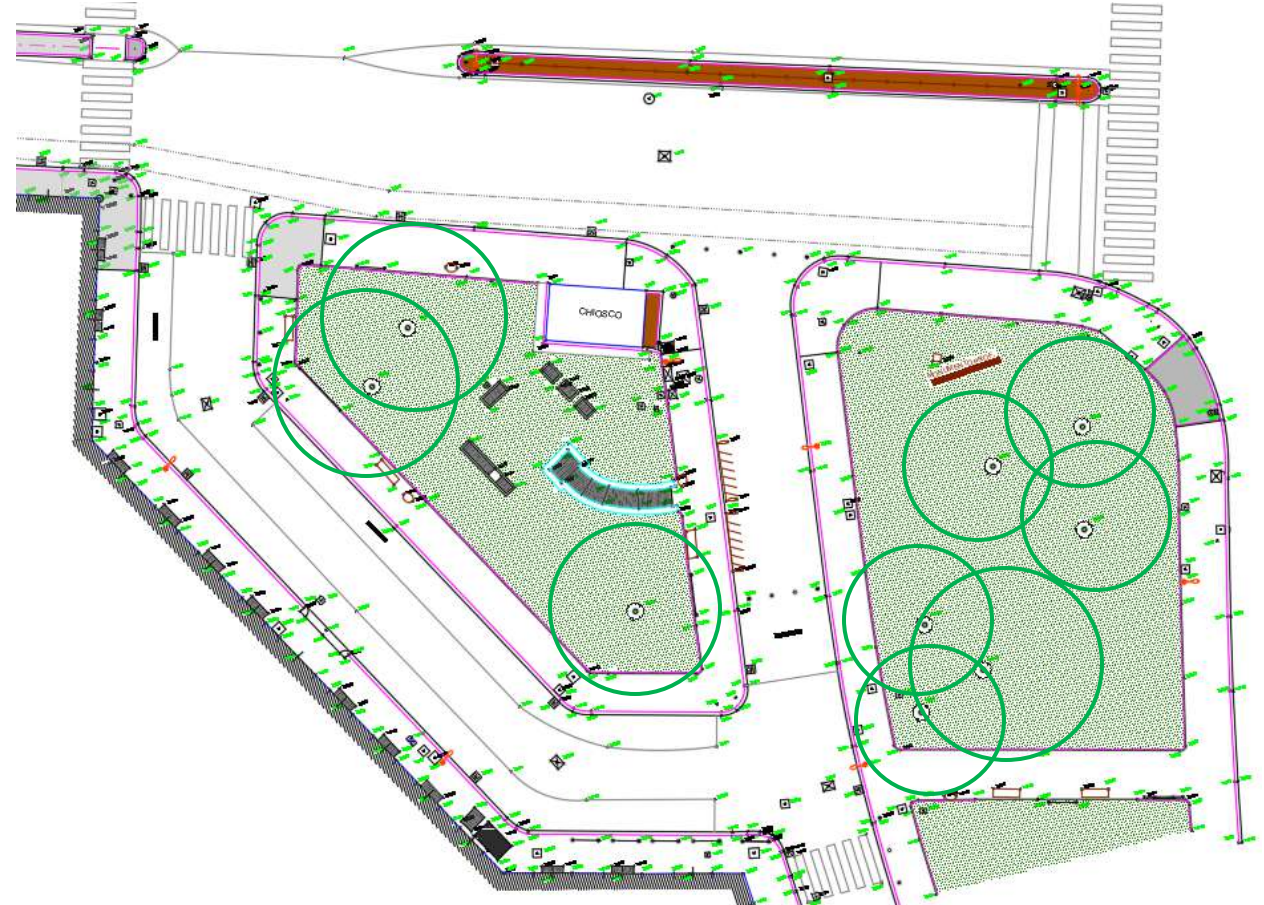


RILIEVO TOPOGRAFICO

PIAZZALE GARIBALDI - lato Sud



VISTA AEREA



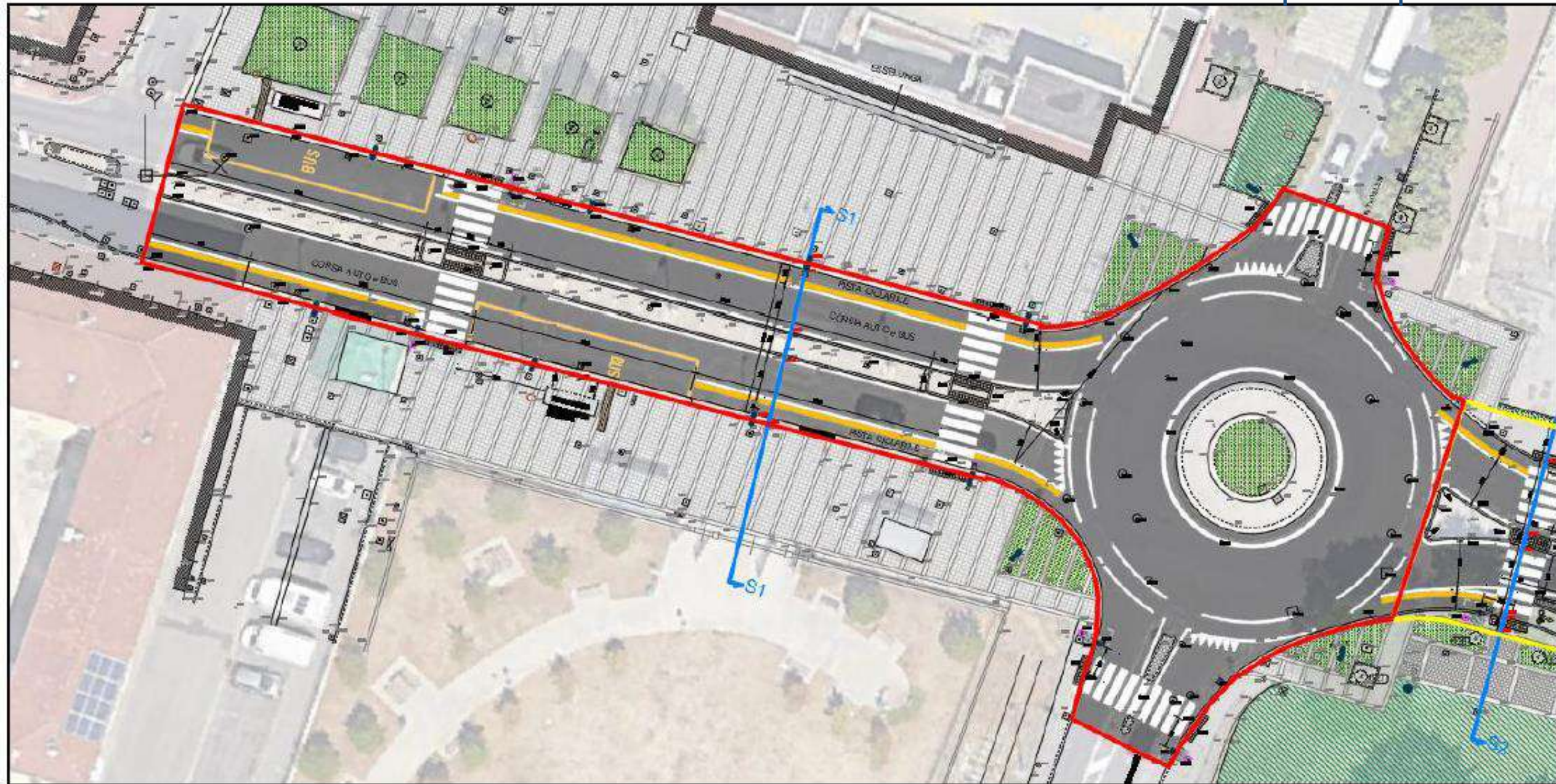
RILIEVO TOPOGRAFICO

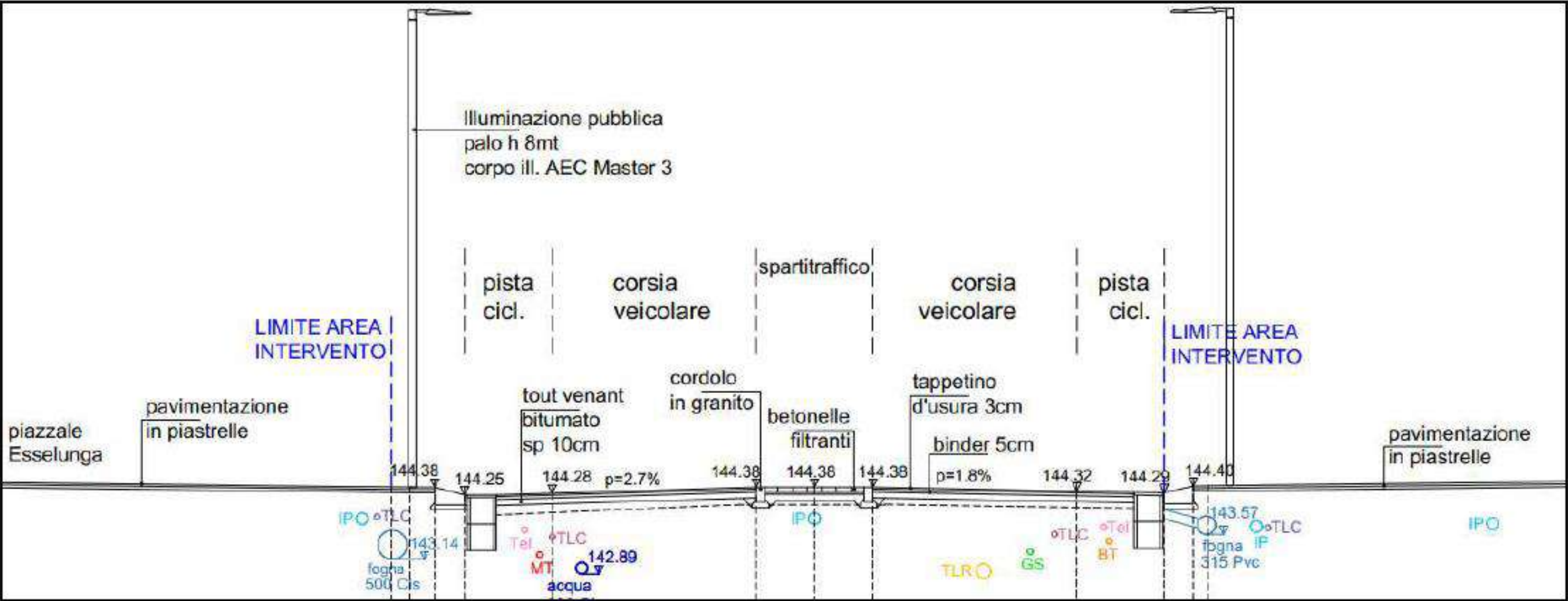
PIAZZALE GARIBALDI



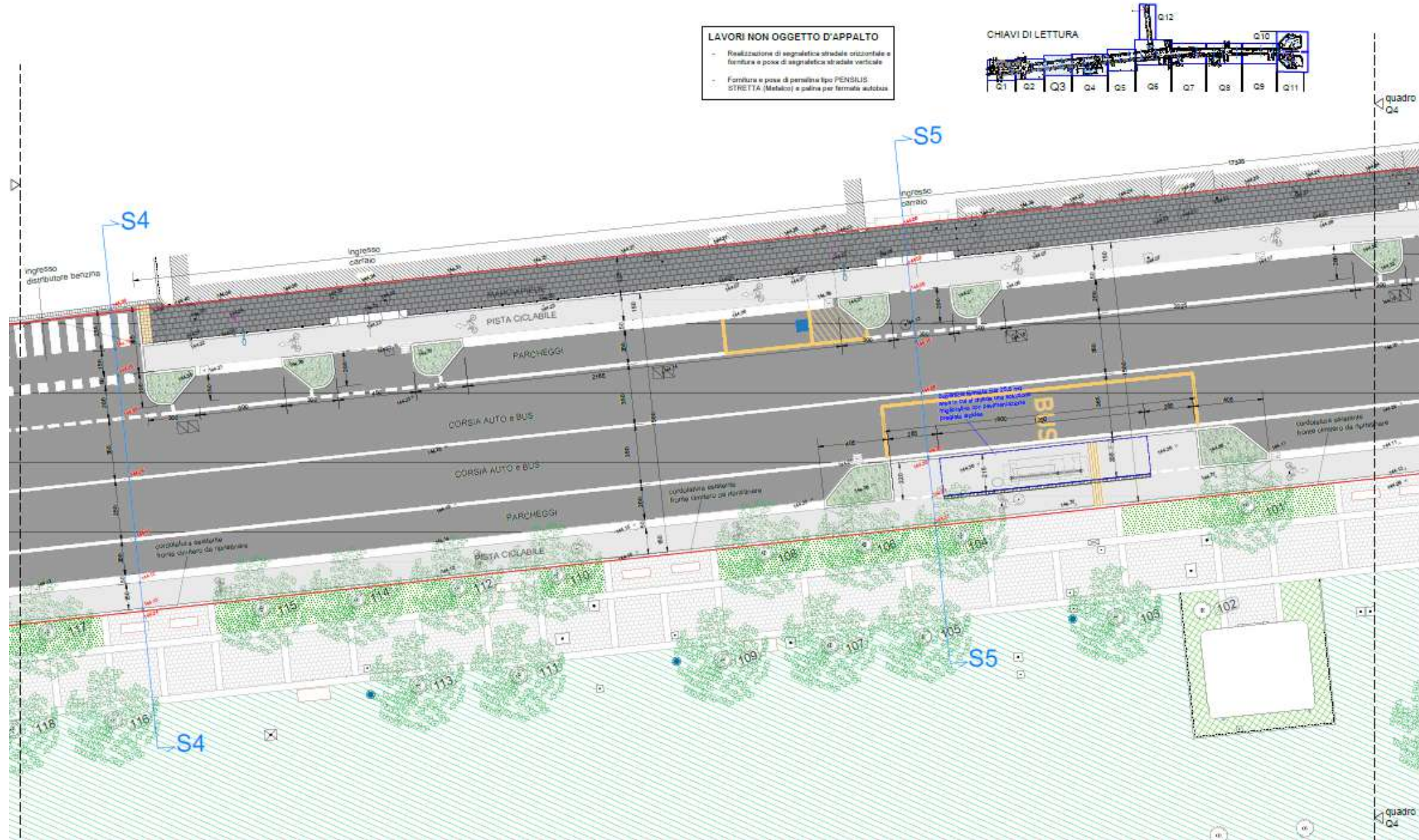
RILIEVO FOTOGRAFICO





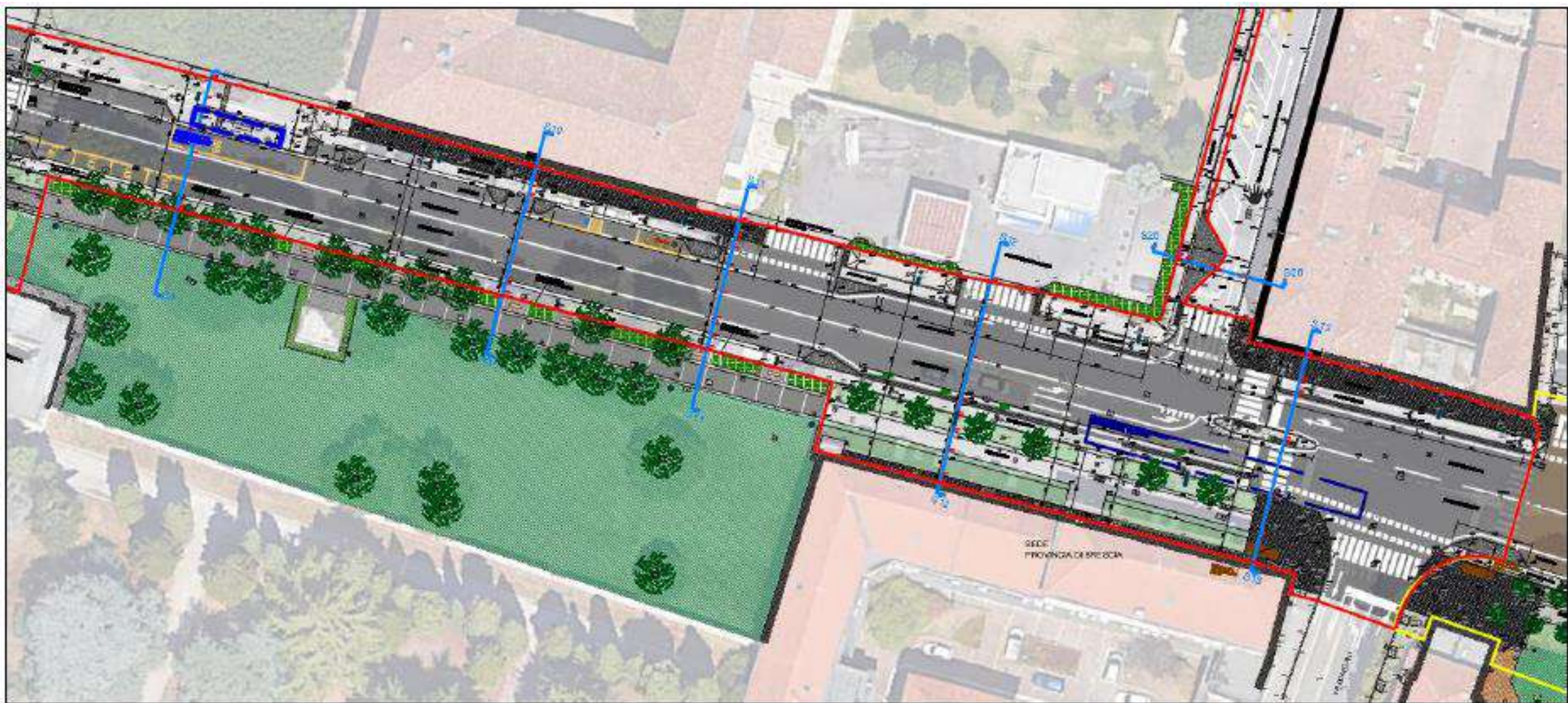


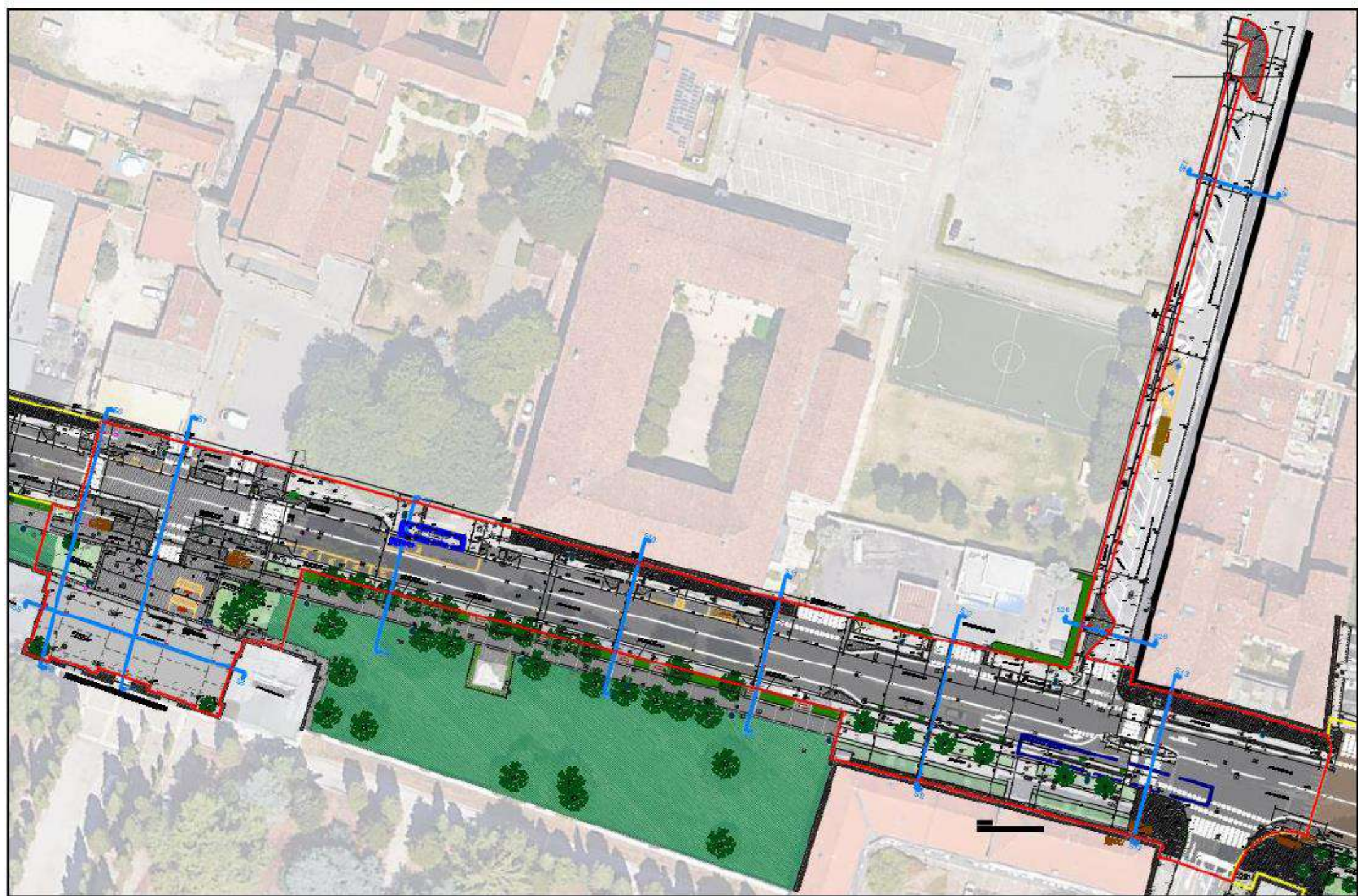




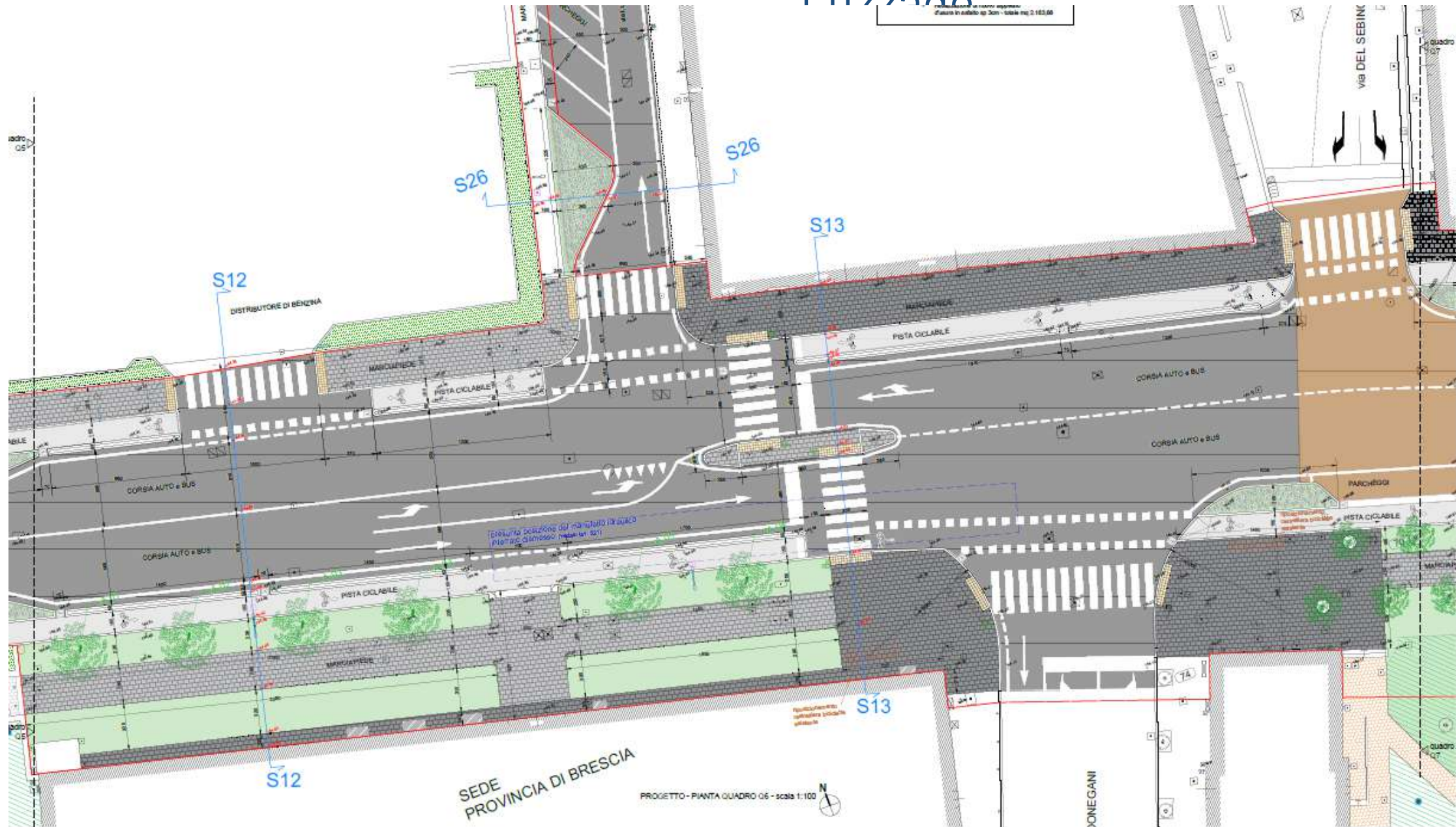




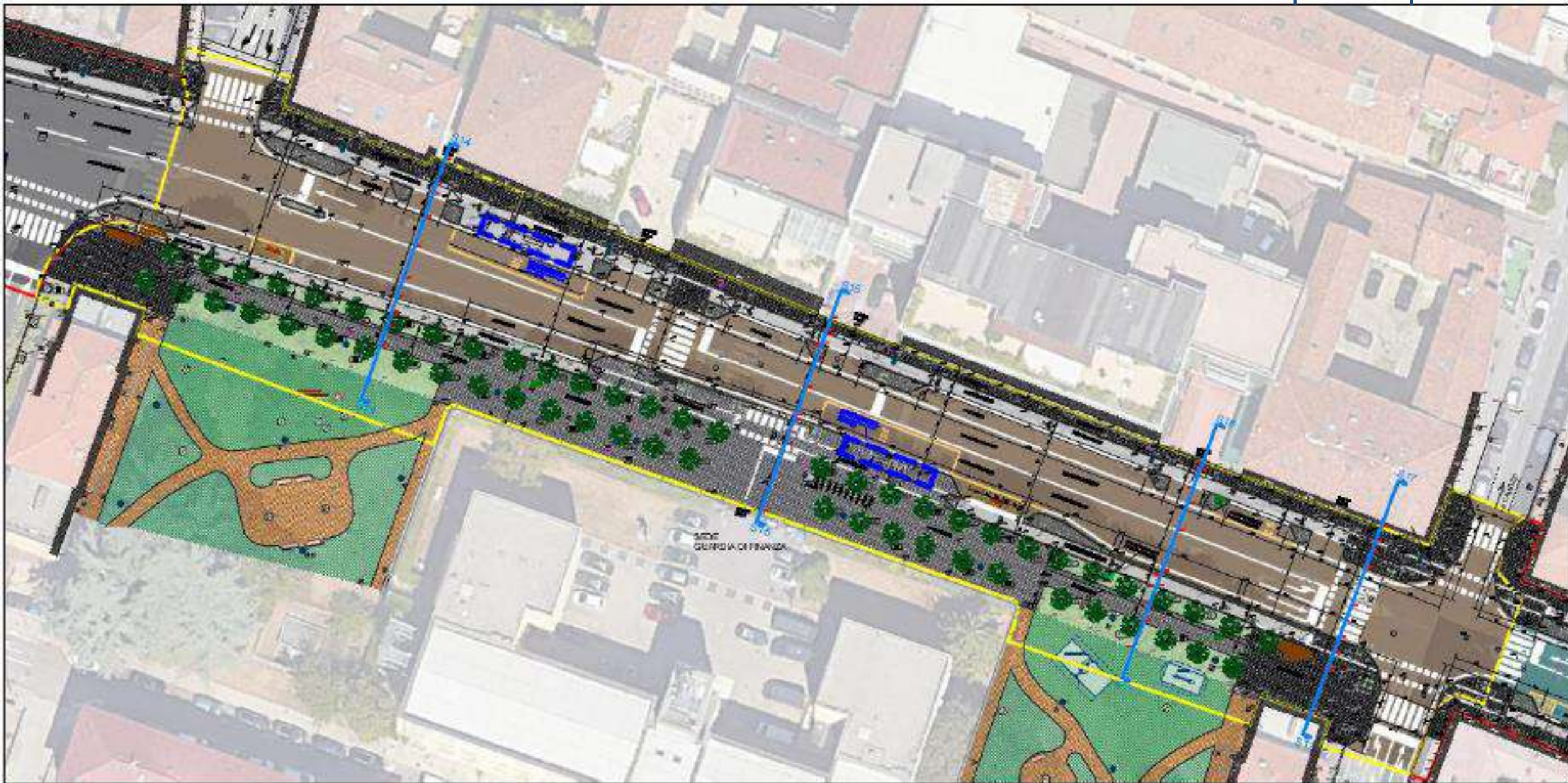


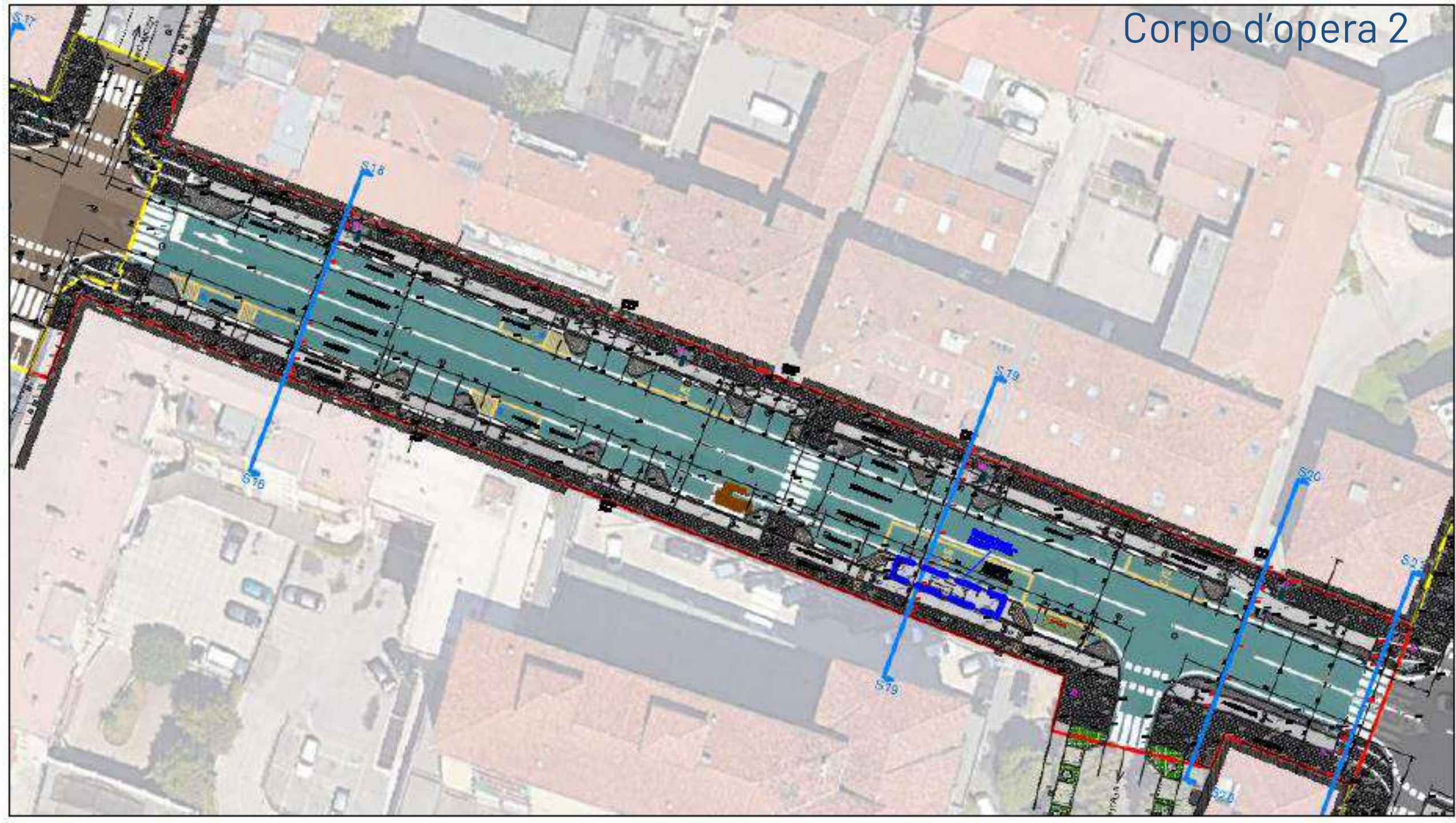


Sede Provincia – via Luzzago

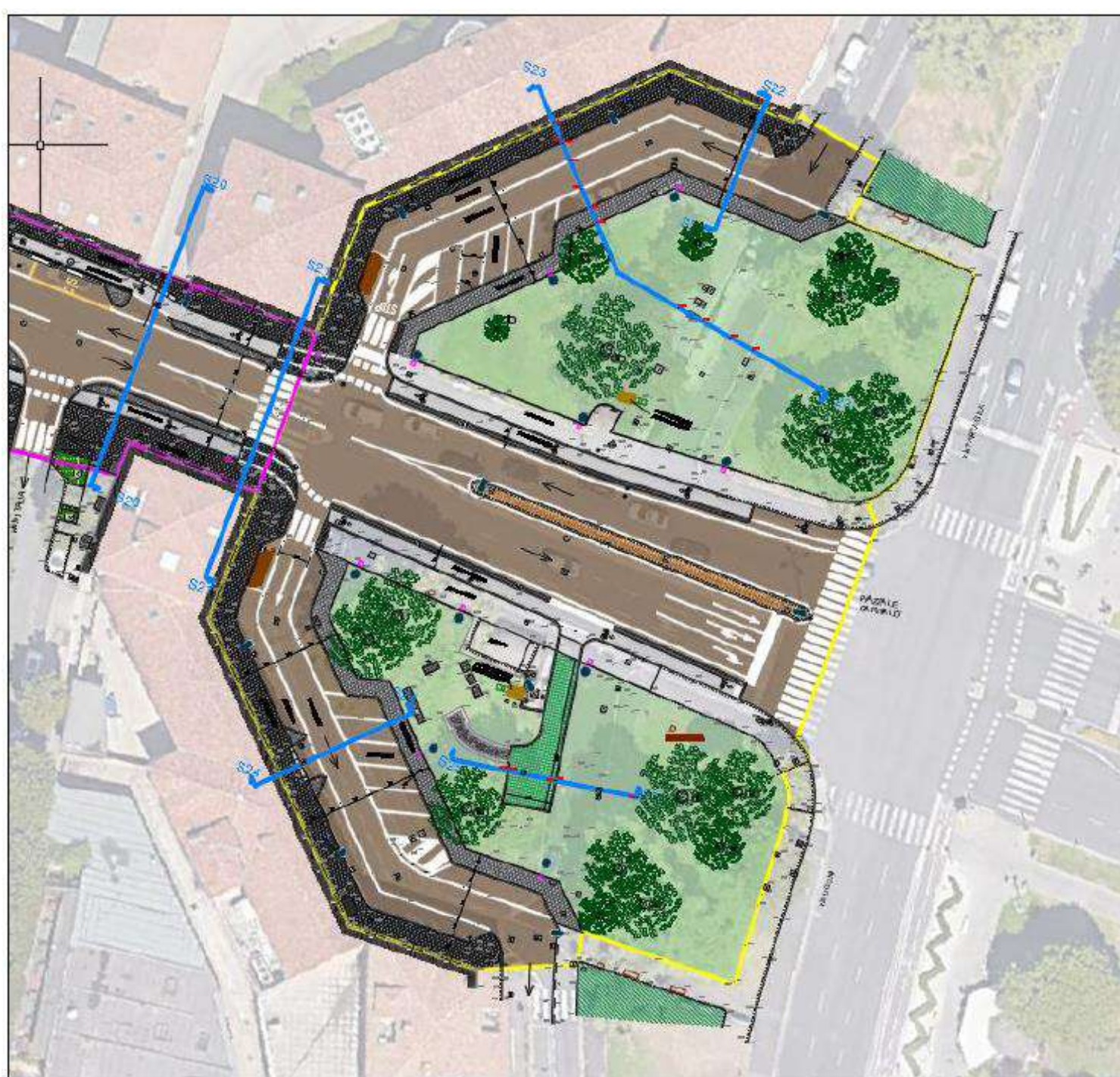








Corpo d'opera 1



- Riprogettazione della sezione delle contro strade interne
- Eliminazione delle strade a fondo ceco attraversanti i giardini
- Strada di accesso al manufatto tecnologico interrato di A2A Unareti in autobloccanti tipo erbabloch
- Rifacimento dei marciapiedi con risoluzione dei passi carrai, delle barriere architettoniche e l'introduzione di di pavimentazioni in betonelle drenanti a bordo giardini e non drenanti a bordo edificato
- Rifacimento della rete di raccolta delle acque piovane
- Rifacimento del manto erboso dei giardini con nuovo impianto di irrigazione
- Nuovi pali dell'illuminazione con corpi illuminanti tipo «storico» con bracci a tre lampioni in continuità con tipologia esistente adottata nella parte di Piazza Garibaldi lato est
- Allineamento in quota di tutti i chiusini

**QUADRO ECONOMICO
RIQUALIFICAZIONE VIA MILANO EST**

A. Importo dei Lavori e delle forniture		€	€
A.1	Totale importo lavori		€ 1 913 402,73
A.2	Oneri per la sicurezza non soggetti a ribasso su A.1		€ 64 656,83
Totale A. importo dei lavori, delle forniture e dei servizi			€ 1 978 059,56
B. Somme a disposizione dell'Amministrazione		€	€
B.1	Incentivi per funzioni tecniche	2,00%	€ 39 561,19
B.2	Imprevisti		€ 110 241,83
B.3	Spese tecniche (escluso iva 22% e cassa 4%):		
	- progetto di fattibilità tecnica economica, progetto esecutivo, coordinamento della sicurezza in fase di progettazione e in fase di esecuzione	€ 64 875,53	
	- direzione lavori	€ 42 874,85	
	-pratica autorizzativa Consorzio Oglio Mella	€ 3 000,00	
totale B.3			€ 110 750,38
B.4	Spese per indagini e rilievo:		
	- spese per indagini geologiche (iva inclusa 22%)	€ 2 268,35	
	- spese tecniche per rilievo topografico (iva inclusa 22% e cassa 5%)	€ 22 840,23	
totale B.4			€ 25 108,58
B.5	Costi Illuminazione pubblica A2A (iva inclusa 10%): Fornitura e posa pali e corpi illuminanti, cablaggio e allacciamento linea elettrica e illuminazione adattiva per attraversamenti pedonali		€ 223 774,42
B.6	Costi risoluzione interferenze sottoservizi (iva inclusa 22%):		
	- spostamento linea energia elettrica	€ 9 046,62	
	- spostamento linea gas	€ 29 786,75	
	- spostamento linea fibra ottica	€ 27 084,00	
totale B.7			€ 65 917,37
B.7	Realizzazione segnaletica stradale verticale, opere impianti semaforici, telecamere TVCC, telecamere conteggio e classificazione (iva inclusa 10%)		€ 74 165,30
B.8	IVA 10% su importo lavori incluso sicurezza A.1+A.2	10,00%	€ 197 805,96
B.9	Contributi e IVA spese tecniche B.3:		
	Contributi 4%	4,00%	€ 4 430,02
	IVA 22%	22,00%	€ 25 339,69
Totale B. Somme a disposizione dell'Amministrazione			€ 877 094,74
TOTALE COSTO INTERVENTO (A+B)			€ 2 855 154,30