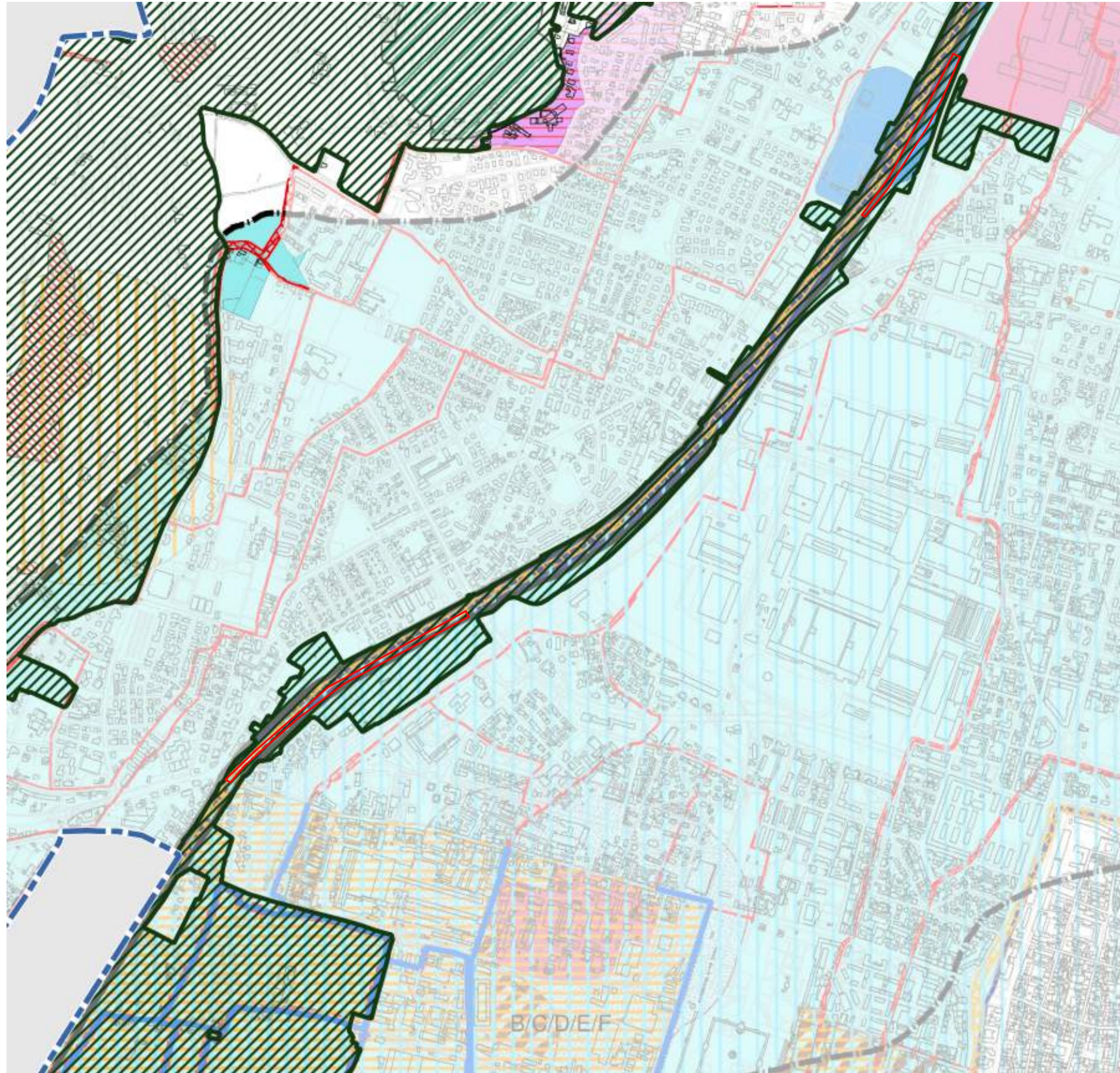


INQUADRAMENTO URBANISTICO

LEGENDA

ZONE DI INTERVENTO



Piano di Gestione del Rischio di Alluvioni (PGRA) approvato con DPCM 27 Ottobre 2016

Ambito Territoriale RP

- Aree potenzialmente interessate da alluvioni frequenti (aree P3/H)
- Aree potenzialmente interessate da alluvioni poco frequenti (aree P2/M)
- Aree potenzialmente interessate da alluvioni rare (aree P1/L)

Ambito Territoriale RSCM

- Aree potenzialmente interessate da alluvioni frequenti (aree P3/H)
- Aree potenzialmente interessate da alluvioni poco frequenti (aree P2/M)
- Aree potenzialmente interessate da alluvioni rare (aree P1/L)

Ambito Territoriale RSP

- Aree potenzialmente interessate da alluvioni frequenti (aree P3/H)

Vincoli di polizia idraulica - Fasce di rispetto dei corpi idrici

- Reticolo principale di competenza regionale
- Reticolo minore
- Reticolo principale - Consorzi di bonifica
- Reticolo minore - Consorzi di bonifica

Aree di salvaguardia delle captazioni ad uso idropotabile

Pozzi

- Zona di tutela assoluta
- Zona di rispetto valutata con criterio geometrico e con criterio temporale

Pozzi

- Zona di tutela assoluta
- Zona di rispetto
- Zona di protezione

Aree di valore paesaggistico e ambientale di spiccata connotazione geologica (Geositi) - art.22, c.4, Normativa del Piano Paesaggistico Regionale

- Collina della Badià - Geosito di valore geologico-stratigrafico di livello regionale

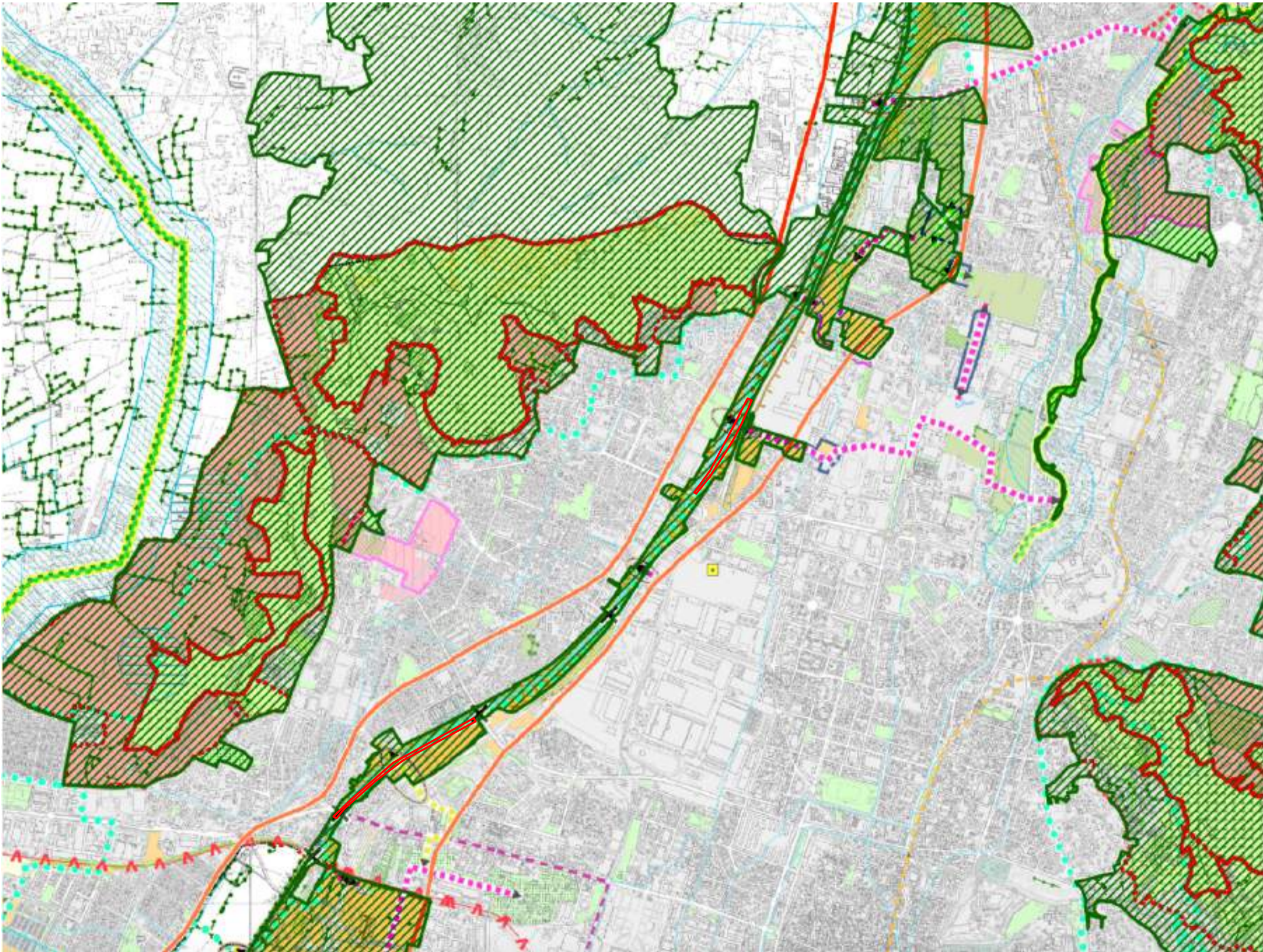
Sito Inquinato di Interesse Nazionale Brescia-Caffaro (D.M. 24.02.2003)

- SIN Terreni
- SIN Falda
- SIN Rogge

PLIS all'interno del territorio comunale

- Ampliamento del PLIS all'ambito agricolo periurbano
- PLIS delle Colline di Brescia ed ampliamento a Calonvico e al Mella
- PLIS delle Cave di Buffalora e San Polo

PIANO DELLE REGOLE - STRALCIO TAVOLA VINCOLI TUTELA DEL SUOLO



NODI DELLA RETE ECOLOGICA

- Nodi primari e secondari (Core Area)
- Zone Buffer dei nodi primari e secondari
- Ambito di salvaguardia ambientale
- Boschi prati e radure
- Bosco
- Radura/prato arido
- Prato stabile/prato arborato/pascolo
- Macchia boscata

CONNESSIONI ECOLOGICHE

- Corridoi ecologici metropolitani - Cinturone
- Corridoi ecologici metropolitani - Zone Buffer
- Aree prioritarie per la connessione ecologica o di nodo
- Reticolo idrico principale e minore
- Elementi da REP (Delibera C.P. di approvazione n. 31 del 13 giugno 2014)
- Corridoi ecologici primari a bassa/media antropizzazione in ambito pianiziale
- Corridoi ecologici primari altamente antropizzati in ambito montano

ELEMENTI PUNTUALI E LINEARI DELLA RETE ECOLOGICA

- Filari e sistemi delle alberature (DUSAF 2012)
- Alberi monumentali
- Zone umide (Censimento Provincia di Brescia)
- Zone umide - Zone Buffer (150 m - art.41 Normativa PTCP)
- Fontanili

VARCHI DELLA RETE ECOLOGICA

- Direttrice di permeabilità del varco
- Limite del varco

CONNESSIONI ECO-FRUITIVE FRA AREE A NATURALITA' DIFFUSA O IN AREE ANTROPIZZATE

- eco-fruttiva
- ecologica
- fruttiva

ITINERARI DI FRUIZIONE

- Greenway dei Parchi

AREE DI SUPPORTO

- Parchi attrezzati
- Orti urbani
- Verde di mitigazione
- Servizi in progetto
- Aree agricole di cintura

Salvaguardia e mitigazione ambientale

Plis delle Colline di Brescia ampliato al Mella e Calonvico con decr. P.P. n°323/2016

Plis delle Cave di Buffalora e San Polo

PIANO DELLE REGOLE - STRALCIO TAVOLA RETE ECOLOGICA

Il presente elaborato grafico è di proprietà esclusiva dello studio ROBERTO BERTOLI ARCHITETTO che ne vieta la riproduzione e la cessione a terzi senza autorizzazione scritta

CICLOVIA DEL MELLA - PROGETTO DI RIQUALIFICAZIONE

committente: COMUNE DI BRESCIA SETTORE MOBILITA'

P.T.F.E.

RLIEVO

INQUADRAMENTO URBANISTICO

numero tavola:

04

scala disegno:

codice 94/120220

data agg. 23/04/25

ROBERTO BERTOLI ARCHITETTO

Viale Italia 9/d, 25126, Brescia, P.IVA 03206600987 / Telefono +39 030295911 info@robertobertoli.com www.robertobertoli.com