

L'unica realtà italiana accreditata OMS



cittàsane
rete italiana OMS

Presentazione a cura di Francesco Caroli

coordinamento@retecittasane.it

+393478496230

Perchè le città si occupano di Salute

The background features a stylized city skyline composed of various rectangular buildings of different heights and widths. The buildings are rendered in a grid-like pattern of black and white lines, giving them a modern, architectural appearance. On the left side of the image, there is a large, solid orange circle that partially overlaps the city skyline. The title 'Perchè le città si occupano di Salute' is written in a bold, orange, sans-serif font at the top of the image.

Salute e qualità della vita diventano fondamentali nella vita dei cittadini.

Già prima della pandemia, dai dati dell'Osservatorio ISTAT sulle dimensioni del benessere per i cittadini tra le 15 condizioni determinanti, **essere in buona salute si attesta al primo posto**, su un campione di 45.000 intervistati, con una valutazione media di 9,6 su uno score da 0 a 10.

Perchè le città si occupano di Salute

I Comuni devono aggiornare e interpretare un nuovo ruolo



Ponendo la **qualità della vita** ad **obiettivo strategico** dello sviluppo della città nel futuro



Educando e ingaggiando la **cittadinanza** su questa visione per **supportare le scelte** politiche che attueremo per raggiungere l'obiettivo strategico

COME?

DETERMINANTI
DELLA SALUTE

INTEGRAZIONE
SOCIO SANITARIA E
TERRITORIO

Intervenendo
in modo
sistemico e
multisetoriale

CULTURA DELLA
SALUTE

Perchè in Rete

Per attivare strategie di lavoro comuni, volte a **unire le forze** per conseguire quegli obiettivi che singolarmente ognuno non sarebbe in grado di raggiungere

Per favorire il confronto e l'**interscambio** di esperienze e buone pratiche e condividere know-how e conoscenze

Per **co-creare** percorsi e progetti (e ricerca di finanziamenti)

Per favorire l'**integrazione degli interventi** che prevedono la collaborazione di più Enti al fine di offrire prestazioni più efficaci rispetto alla complessità crescente dei bisogni.



Che cos'è Rete Città Sane

La **Rete Città Sane OMS** è un'Associazione con personalità giuridica riconosciuta che riunisce Comuni e Regioni Italiane: si tratta dell'unica associazione in Italia accreditata dall'Organizzazione Mondiale della Sanità.

Il progetto ha infatti come principale Ente Promotore l'OMS, l'Agenzia delle Nazioni Unite specializzata per le questioni sanitarie istituita nel 1948, e si sviluppa con l'obiettivo di aiutare le città a diffondere la **consapevolezza del valore pubblico della Salute**, a prevenire e superare i rischi che la minacciano, ad anticiparne le **sfide future** e a potenziare le politiche locali a sostegno dei programmi sanitari.

Il movimento delle Città Sane si è progressivamente diffuso in **tutti i continenti**.

Solo in **Europa** ci sono più di 1200 città in **30 Paesi** che oggi lavorano l'una accanto all'altra sulle priorità proposte dall'OMS e su temi scelti ad hoc dalle Reti nazionali.

Accanto a loro le **Città Progetto**, che aderiscono all'iniziativa come singole municipalità, fanno sì che gli obiettivi di Salute e le strategie dell'OMS siano al centro delle politiche socio-sanitarie di oltre **1400 Città** in Europa.

Che cos'è Rete Città Sane

Il progetto ha come quadro di riferimento la **Carta di Ottawa** dove l'OMS afferma la stretta relazione che lega la **salute** con le **città** ed indirizza le politiche di salute su tre punti fermi:

- **integrare** le politiche di gestione diretta della salute con le **politiche strategiche** che appartengono ad altri settori dell'attività amministrativa ma hanno un'influenza sulla salute dei cittadini intesa in senso ampio;
- promuovere lo sviluppo della città secondo criteri di **equità, sostenibilità ed attenzione alla persona e al suo benessere**;
- incoraggiare la **partecipazione dei cittadini** alle scelte politiche che hanno un effetto concreto sulla loro vita e sulla salute.

Da settembre 2023 detiene la Presidenza della Rete Lamberto Bertolé per il Comune di Milano.

oltre 70

Comuni

12 milioni

Cittadini coinvolti

Di che cosa si occupa la Rete Città Sane

Una **città sana** è una città che crea e migliora costantemente gli **ambienti fisici e sociali** ed amplia le **risorse comunitarie** che permettono alle persone di aiutarsi reciprocamente a svolgere tutte le funzioni necessarie alla vita, sviluppandole al meglio.

Una città sana offre e costruisce ambienti fisici che contribuiscono alla **salute**, allo **svago** e al **benessere**, alla **sicurezza**, all'**interazione sociale**, alla **mobilità facile**.

Quindi sono focali temi **pianificazione** urbana, casa e **rigenerazione** urbanistica; trasporti e salute, cambiamento del **clima** ed emergenze di salute, incolumità e sicurezza, esposizione al rumore e all'**inquinamento**, design urbano per la salute, **creatività** e **vivibilità**.

Di che cosa si occupa la Rete Città Sane

Tutti gli attuali indirizzi OMS, nonché di programmazione europea (innovazione sociale, invecchiamento attivo, pianificazione urbanistica, ecc.) sottolineano l'importanza di **processi di sviluppo fisico ed economico**, attento all'**equità**, alla **sostenibilità** e all'implementazione del **capitale sociale** nelle comunità locali quali elementi essenziali alla creazione di contesti di vita favorevoli alla salute.

La **strategia** della Rete affermata nei documenti programmatici OMS di "Salute 2020", dal Programma Nazionale "Guadagnare Salute – rendere facili le scelte salutari" (DPCM 22 maggio 2007) pone al centro questi temi, da perseguire tramite la **costruzione di forti sinergie fra le politiche per la salute** e altre strategie chiave in particolare quelle riferite al territorio e al sociale, nonché ai processi di empowerment attraverso la **partecipazione dei cittadini singoli o organizzati al dibattito pubblico sulle scelte per la città.**

Di che
cosa si
occupa
la Rete
Città
Sane

REALIZZA
INIZIATIVE DI
PROMOZIONE
SULLA CULTURA
DELLA SALUTE

Bando “**Oscar della Salute**”
rivolto alle città aderenti e che
desiderano aderire alla Rete con
l'obiettivo di premiare i progetti
più meritevoli dal punto di vista
della **rilevanza**, della
partecipazione, della
trasferibilità su temi ed in linea
con le **fasi attuative dell'agenda
Europea** sui temi di salute
pubblica e buone pratiche.

Meeting annuale nazionale
per i Soci, con il contributo della
comunità scientifica sui temi
focali della **fase esecutiva**
OMS in corso.

Di che
cosa si
occupa
la Rete
Città
Sane

FORMAZIONE ED
INFORMAZIONE
PER I PROPRI SOCI
E RICERCA

Corsi di formazione rivolti al personale e ai **collaboratori del Comune** e opportunità di **networking** tra professionisti e colleghi

In collaborazione con enti terzi, **Atenei e Istituti di Ricerca**, realizza attività di indagine, **studio** e approfondimento sui **determinanti della Salute**.

Di che cosa si occupa la Rete Città Sane

COLLABORA
CON LA RETE
EUROPEA DELLE
CITTÀ SANE

I **Coordinatori** delle Reti nazionali Europee si riuniscono periodicamente per **condividere le azioni programmate dall'Ufficio regionale Europeo**, migliorare la comunicazione sulle buone pratiche e corretti stili di vita, e la visibilità delle progettazioni nazionali.

Ogni anno in occasione della **conferenza annuale** le Reti Nazionali condividono i temi e le **strategie dell'Oms** in attuazione nel proprio territorio di riferimento.

Di che cosa si occupa la Rete Città Sane

PARTECIPA A
TAVOLI DI LAVORO
ISTITUZIONALI
NAZIONALI ed
INTER-
NAZIONALI

Principali Target recentemente raggiunti:

1. Adesione al progetto **Civ-N** (Covid-19 Italy Vulnerabilities (CIV-N) **Network** con lo scopo di valutare quale sia stato l'impatto del COVID-19 sugli anziani, sui vulnerabili e su coloro che vivono in condizioni di povertà in Italia (2021)
2. Partecipazione al Tavolo di lavoro ministeriale su Città e Salute Urban Health che ha prodotto il **Documento di indirizzo per la pianificazione urbana in un'ottica di Salute Pubblica** a supporto di strategie intersettoriali e programmi dei Piani regionali di Prevenzione in coerenza con quanto previsto dal Piano Nazionale di Prevenzione 2020–2025.
3. Partecipazione al Tavolo tecnico intersettoriale istituito presso il Ministero della Salute, Direzione Generale per Prevenzione sanitaria sulle malattie trasmesse da vettori che ha dato origine al **Piano nazionale di prevenzione, sorveglianza e risposta alle Arbovirosi** (2020-2025).

Azioni future della Rete Città Sane

Aumenterà i **servizi a beneficio dei Soci** attraverso -ad esempio- la messa a disposizione di best practice in repository dedicato

Favorirà la **partecipazione a bandi** dedicati ai temi della salute, sia in rete che come singoli Soci attraverso l'attivazione di un'apposita struttura che si occuperà di supportare le iniziative di finanza agevolata

Supporto di **advocacy** e sviluppo **sinergie** e relazioni nelle Istituzioni e stakeholder pubblici e privati

Promozione di **cultura della salute** con campagne di sensibilizzazione, comunicazione e prevenzione rivolte alla cittadinanza

Attiverà azioni sui **determinanti di Salute** nelle città

Perchè associarsi alla Rete Città Sane

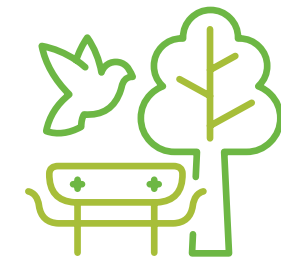
Le città che scelgono di aderire alla Rete Città Sane condividono la visione strategica con cui OMS ha avviato l'iniziativa 35 anni fa:



mettere al **centro** delle politiche urbane il **tema della salute**



creare **ambienti urbani** che favoriscano il benessere della popolazione attraverso un lavoro capillare sui **determinanti della salute**, diventa, accanto alla prevenzione primaria, obiettivo principale



promuovere **stili di vita** e ambienti favorevoli al **benessere** è la cifra delle Città Sane.

Perchè associarsi alla Rete Città Sane

L'approccio **One Health** è alla base delle nuove sfide della Rete Città Sane, che sta vivendo la **settima fase** esecutiva dell'OMS

Investire nelle **persone** che vivono nelle nostre città

Valorizzare l'**orientamento** e l'**accesso ai servizi** e la costituzione di **reti** urbani

progettare **luoghi** urbani che promuovano salute e benessere

promuovere società **inclusive** e solidali

favorire una maggiore **partecipazione** e partnership

proteggere il **pianeta** e favorire la sostenibilità

Perchè associarsi alla Rete Città Sane

La Rete programma la sua azione con un **approccio attento e aggiornato** che ambisce a superare il paradigma One Health verso quello **One World-One Health-One Medicine**, ben consapevole che i temi non sono più separabili come ci ha insegnato la pandemia di SARS-CoV-2

I vantaggi per chi si associa

1.

Opportunità di formazione gratuita e specializzata per i dipendenti ed il personale

2.

Maggiori possibilità di portare le istanze del proprio territorio nelle agende istituzionali

3.

Partecipare a bandi e attingere a finanziamenti dedicati

4.

Usufruire di una prestigiosa rete di relazioni

5.

Partecipare ad iniziative di informazione e sensibilizzazione nazionali ed internazionali

Come contattare Rete Città Sane

Scrivi a segreteria@retecittasane.it per
maggiori informazioni o per fissare un incontro di
approfondimento

SITO WEB



CANALE YOUTUBE



PAGINE SOCIAL

