

BRESCIA PARTECIPA

Partecipazione

Crediamo in una città dove ogni voce conta: la partecipazione è il motore di una democrazia viva, che si costruisce giorno per giorno attraverso il coinvolgimento attivo dei cittadini e delle cittadine nelle scelte che riguardano il bene comune.

Collaborazione

Costruiamo insieme, unendo saperi, esperienze e visioni: la collaborazione tra istituzioni e comunità è la chiave per trasformare le idee in azioni concrete, capaci di migliorare la vita quotidiana di chiunque.

Senso di comunità

La città è fatta di legami: rafforziamo il senso di appartenenza creando spazi di ascolto, confronto e crescita condivisa, dove ogni quartiere diventa protagonista del cambiamento.

Miglioramento

Ogni progetto è un passo verso una città più vivibile, bella e giusta: il miglioramento nasce dall'ascolto dei bisogni e si traduce in azioni che lasciano tracce visibili nel presente e nel futuro.

Positività

Guardiamo al domani con fiducia ed energia: la partecipazione genera entusiasmo, idee nuove e possibilità reali di trasformazione, in un clima di apertura e dialogo.

Unione

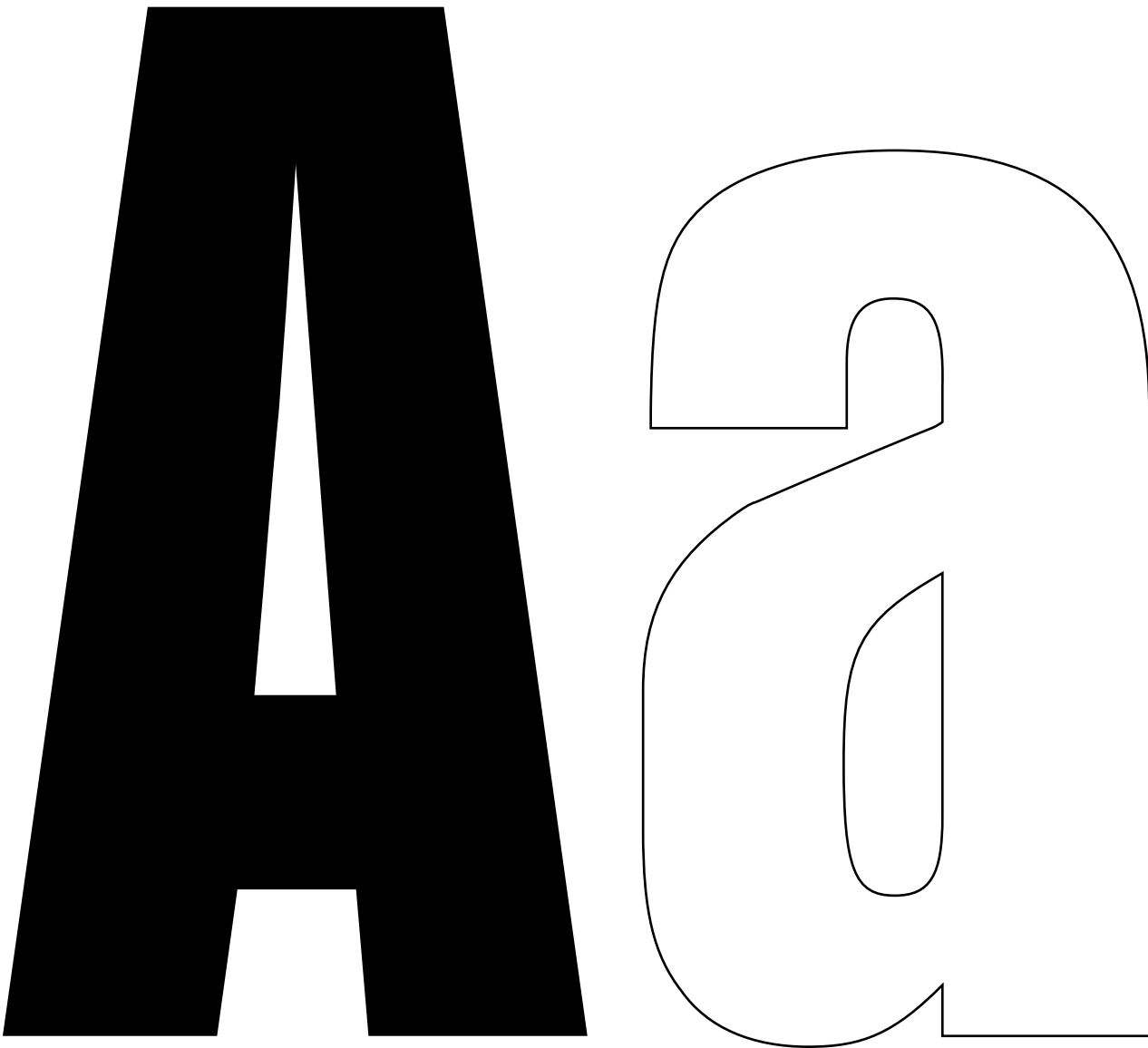
Siamo una rete, una comunità plurale e interconnessa: l'unione tra cittadinanza, quartieri e istituzioni rende la città più forte, più equa, più capace di affrontare le sfide insieme.

Anzeigen Grotesk

Anzeigen Grotesk è una font sans-serif di tipo grotesque, caratterizzata da linee pulite, robuste e senza fronzoli. Le lettere hanno forme geometriche, con curve morbide e un **contrasto moderato** tra spessori sottili e spessi. Ha un **aspetto moderno** ma con un richiamo alla tipografia classica del XIX secolo. È **versatile** e **leggibile**, adatta sia per testi lunghi che titoli.

AaBbCcDdEeFfGgHhIiJjKkLlMmNn
OoPpQqRrSsTtUuVvWwXxYyZz
01234567890!%# \$&*

Regular



Neue Haas Grotesk

Neue Haas Grotesk è una font sans-serif di tipo grotesque, con un design pulito e moderno, ma con radici nella tipografia del XIX secolo. Le sue lettere sono caratterizzate da forme equilibrate, con un contrasto morbido tra linee sottili e spesse. La font presenta un'**ottima leggibilità**, mantenendo una certa **eleganza** e **neutralità**.

AaBbCcDdEeFfGgHhIiJjKkLlMmNn
OoPpQqRrSsTtUuVvWwXxYyZz
01234567890!%#\$%&*

Black
Bold
Medium

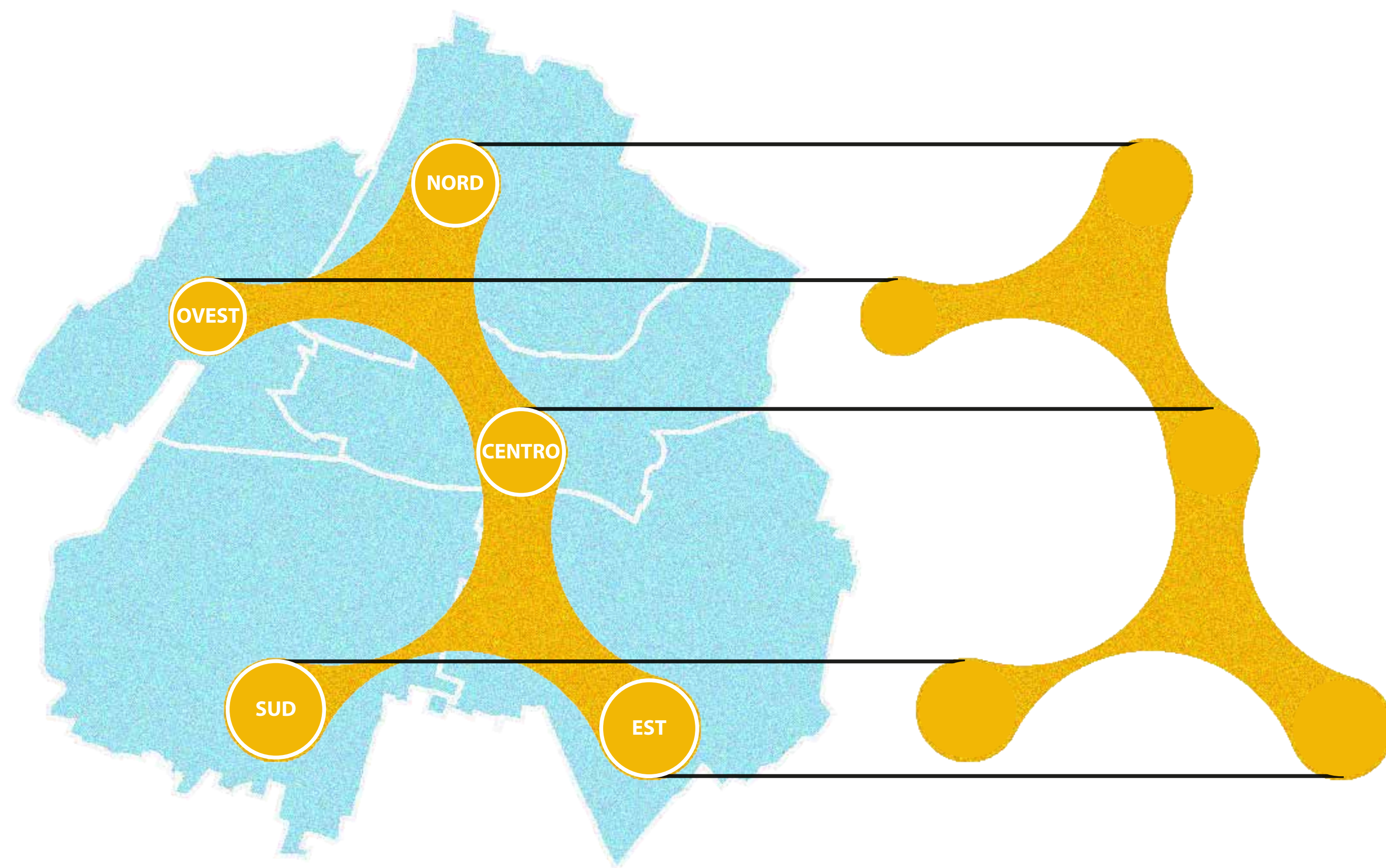
Roman
Light
Thin

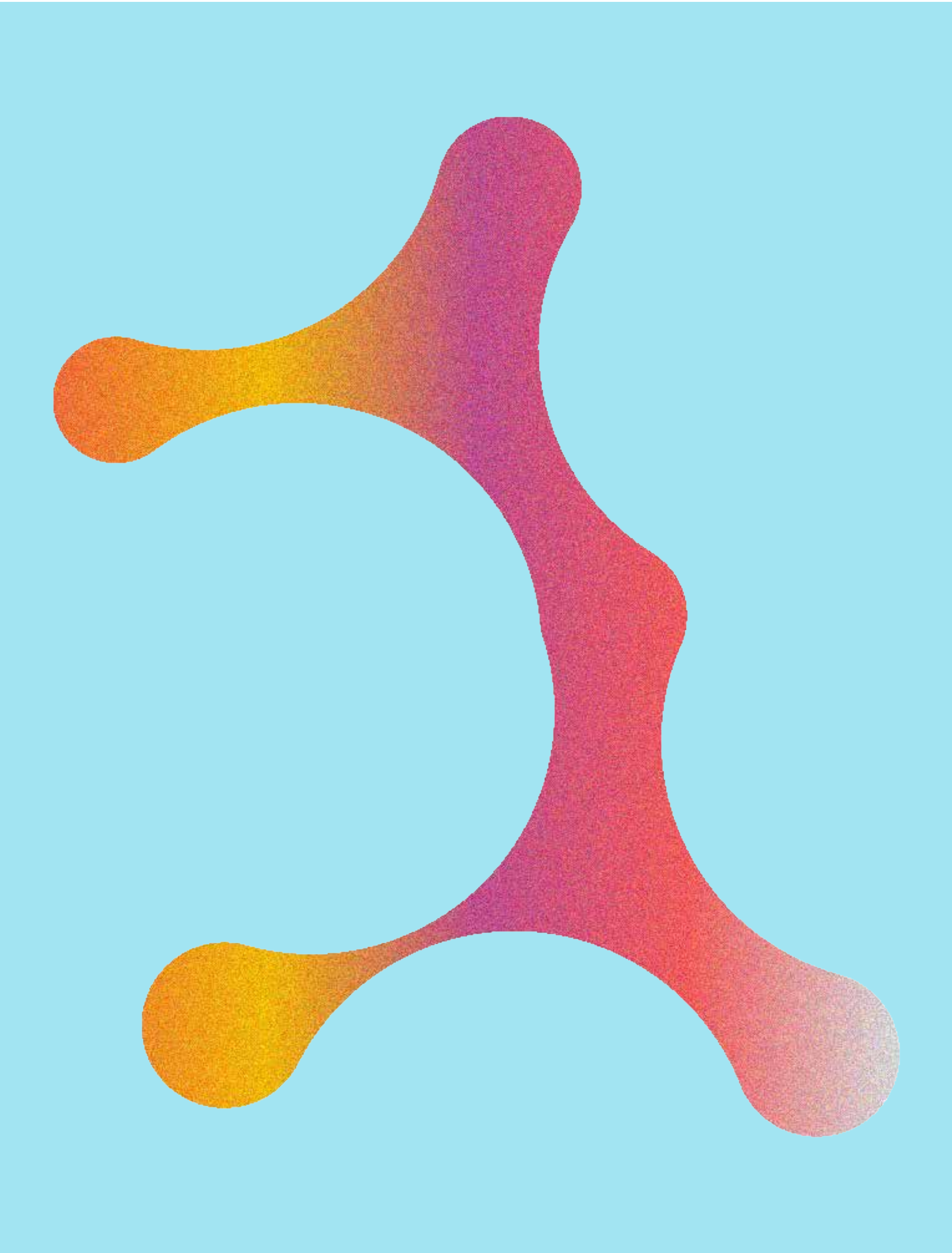


L'elemento grafico prende forma dai principi fondanti del progetto: unione, partecipazione e collaborazione. Nasce dalla mappa di Brescia, suddivisa nelle sue cinque zone – nord, centro, sud, est e ovest – ognuna rappresentata da un cerchio neutro, posizionato idealmente al centro dell'area di riferimento. Le dimensioni dei cerchi variano proporzionalmente alla superficie delle rispettive zone, restituendo un equilibrio visivo tra le diverse parti della città.

Questi cerchi, diversi ma equivalenti, sono collegati da linee che costruiscono una rete dinamica e organica: una metafora visiva della connessione tra quartieri, del dialogo tra cittadini, dell'azione condivisa. Il risultato è un segno distintivo che racconta una città coesa, fatta di differenze che si incontrano e si rafforzano.

Questa struttura si traduce nell'elemento grafico principale del progetto, declinabile in versione singola, combinata o in pattern, per trasmettere visivamente il senso di appartenenza e la visione comune di una città che cresce insieme.





Light Hot Pink
#f5baea

Non-Photo Blue
#a2e4f2

Blond
#fff3c3

Mulberry
#bf4e8c

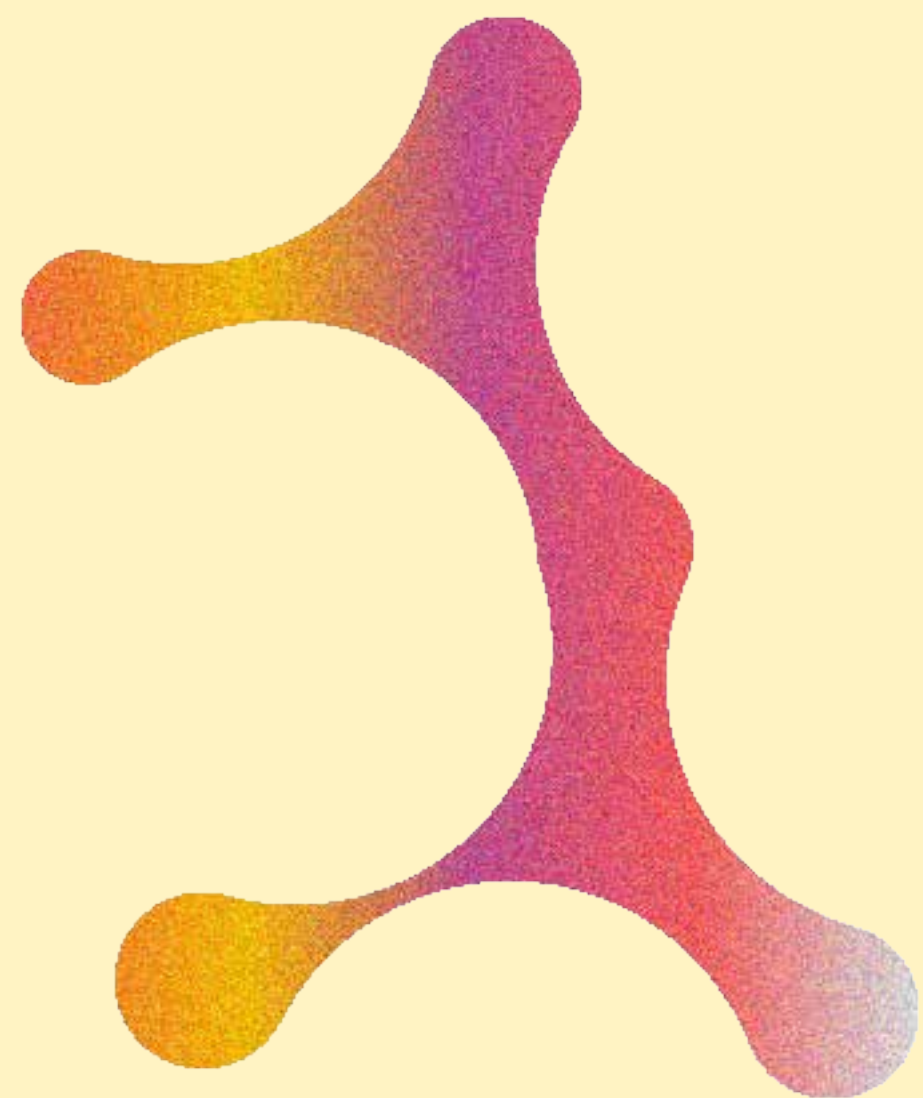
Light Silver
#d7d7d9

Ripe Mango
#ffba28

Orange-Red
#fd6c22

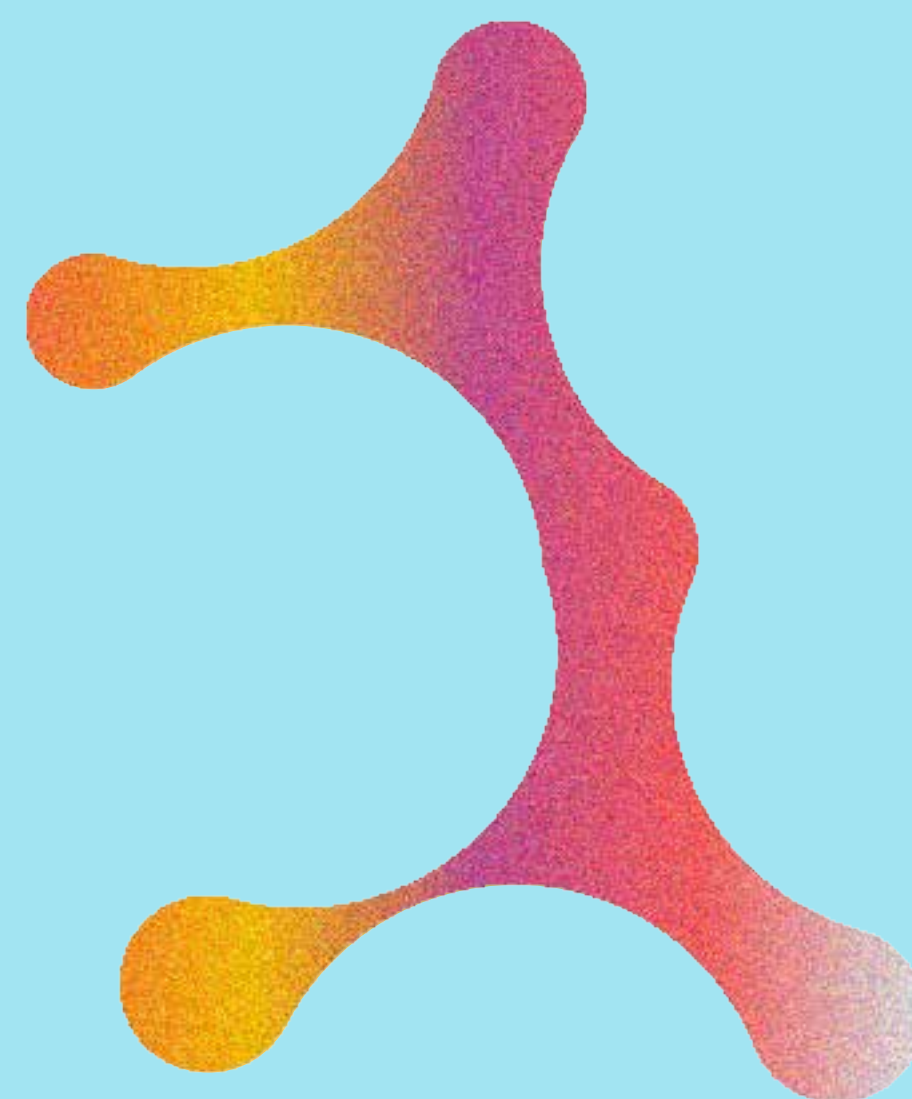
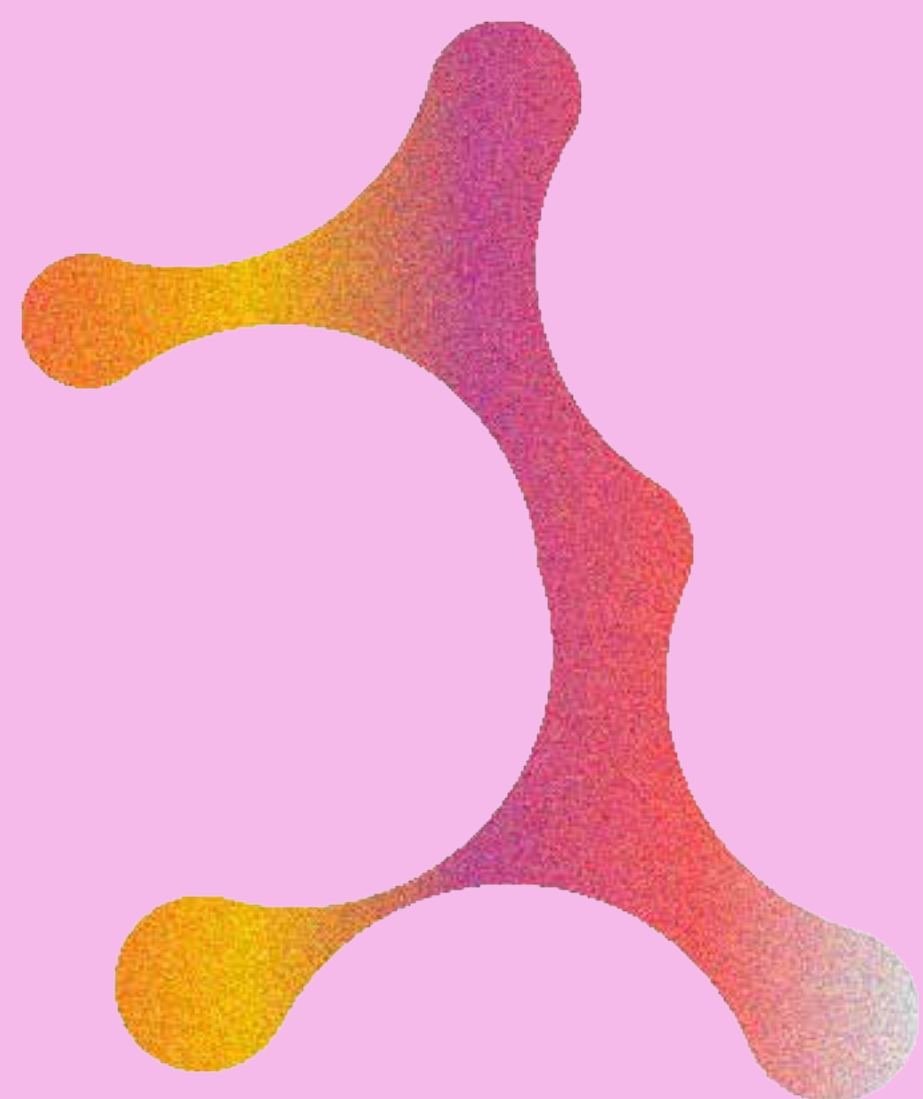
Sunset Orange
#f25c5d

La palette presenta una combinazione di colori contrastanti e vivaci. Il **Mulberry** e il **Sunset Orange** aggiungono una sensazione di passione ed energia, mentre il **Ripe Mango** porta luminosità e vitalità. Il **Light Silver** funge da tono neutro, bilanciando la vivacità degli altri colori. Complessivamente, questa palette crea un equilibrio tra dinamismo e raffinatezza.



Il progetto si fonda sulla ricombinazione armonica di elementi grafici e colori, concepiti per esprimere la varietà e la vitalità della comunità cittadina. La palette cromatica, pensata per garantire equilibrio visivo e flessibilità d'uso, si accompagna a tre sfondi distintivi – **Blond**, **Non-Photo Blue** e **Light Hot Pink** – ciascuno portatore di un significato simbolico in sintonia con i valori del Bilancio Partecipativo.

Blond richiama i temi della terra e della natura, evocando autenticità e sostenibilità. Utilizzato come colore di fondo, offre un contrasto morbido ma



efficace con le tinte più vivaci della palette, trasmettendo una sensazione di stabilità e radicamento.

Non-Photo Blue, ispirato al cielo, esprime libertà, respiro e introspezione. È una tonalità delicata e rassicurante, che favorisce il rilassamento e introduce una freschezza giocosa, capace di alleggerire anche i contesti più impegnativi, suggerendo apertura mentale e resilienza.

Light Hot Pink rappresenta l'aspetto più spensierato e ottimista della vita urbana. Caldo, amichevole e dinamico, questo colore emana positività e gioventù, invitando alla partecipazione con energia e leggerezza.

L'interazione tra questi sfondi e la palette principale riflette l'energia positiva del cambiamento, il senso di unione tra i quartieri e la partecipazione attiva della cittadinanza nella costruzione del bene comune. Insieme, diventano linguaggio visivo e narrativo di una città che cresce ascoltando.





