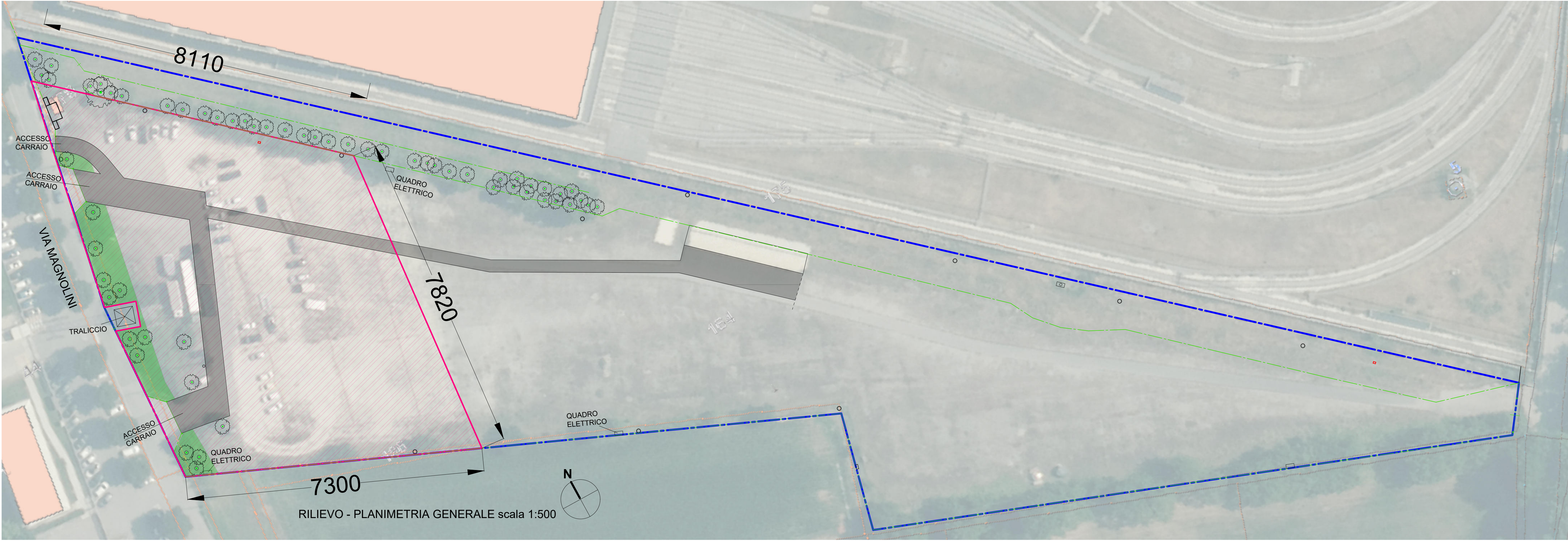




RIPRESE FOTOGRAFICHE DA VIA MAGNOLINI - RECINZIONE E ACCESSI CARRAI



RIPRESE FOTOGRAFICHE DA VIA MAGNOLINI - PAVIMENTAZIONI INTERNE ESISTENTI

- LEGENDA**
- LIMITE DI PROPRIETA' Foglio 243 - Particella 164 Sub. 2 – 20.646 mq
  - AREA OGGETTO DI INTERVENTO 6.350 mq
  - PAVIMENTAZIONE IN ASFALTO ESISTENTE
  - AREA VERDE CON ALBERATURE
  - RECINZIONI ESISTENTI
  - PALI DI ILLUMINAZIONE
  - IMPIANTO ANTINCENDIO

**PARCHEGGIO TEMPORANEO AUTOMOBILI**  
In via Magnolini - Brescia

Richiesta di PERMESSO DI COSTRUIRE CONVENZIONATO

committente: Brescia Infrastrutture s.r.l.  
Via Triumplina, n° 14 - 25123 Brescia  
t. +39 030 3061400 f. +39 030 3061401  
info@bresciainfrastrutture.it - www.bresciainfrastrutture.it

progettista: Brescia Infrastrutture s.r.l.  
Via Triumplina, n° 14 - 25123 Brescia  
t. +39 030 3061400 f. +39 030 3061401  
info@bresciainfrastrutture.it - www.bresciainfrastrutture.it

direttore tecnico: ing. Alberto Merlini  
coordinatore in fase di progetto: arch. Stefano Bordoli  
responsabile del progetto: arch. Andrea Piu

elaborato: BIVMAG | 01 | AR 1.00 | 00 | R | rilievo: planimetria generale e documentazione fotografica

scala: 1:500

revisione:	REVISIONE	DATA	REDATTO	VERIFICATO	DESCRIZIONE
00	—	18/10/2024	Piu	Bordoli	PRIMA EMISSIONE
—	—	—	—	—	—
—	—	—	—	—	—