

URBANISTICA DI GENERE

costruire luoghi più giusti



URBANISTICA DI GENERE

costruire luoghi più giusti

20 marzo 2025

La pianificazione quotidiana della cura

Introduzione

Anna Frattini

Assessora alle Pari Opportunità del Comune di Brescia

Relatrici online

Stefania Ragozino e **Gabriella Esposito**

CNR - Istituto di Ricerca su Innovazione e Servizi per lo Sviluppo

Relatrici in presenza

Azzurra Muzzonigro Co-fondatrice di Sex and the City

Michèle Pezzagno Facoltà di Ingegneria (DICATAM), Università degli studi di Brescia

Moderano

Elena Pivato e **Michela Nota** Urban Center Brescia



Brescia
La Tua Città
Europea



COMMISSIONE
PARI OPPORTUNITÀ
COMUNE DI BRESCIA



ORDINE
ARCHITETTI
PIANIFICATORI
PAESAGGISTI
CONSERVATORI
BRESCIA



AIDIA
ASSOCIAZIONE
ITALIANA DOTTORI
INGEGNERI
E ARCHITETTI

presso Urban Center Brescia (Via San Faustino 33b)



GENDER ATLAS

una prospettiva di genere sulla città

Azzurra Muzzonigro
Sex & the City
Urban Center Brescia
20 Marzo 2025

A group of young men are playing soccer on a blue outdoor field. The field is surrounded by a white wall and a dark metal fence. In the background, there are large green trees and a yellow building. The scene is captured in bright daylight, with long shadows cast across the field. The text 'MASCHILE UNIVERSALE' is overlaid in the top right corner.

MASCHILE UNIVERSALE

**«Quando i pianificatori non tengono conto del genere,
gli spazi pubblici diventano di default spazi maschili»**

Caroline Criado-Perez



DIFFERENZE DI GENERE

Le differenze di genere sono ancorate ai
ruoli socialmente determinati:

le **donne** ancora oggi principali
responsabili del lavoro domestico e di cura
e dunque strettamente vincolate allo spazio domestico;

gli **uomini** per lo più stereotipati
nel ruolo di **breadwinner**.



ATLANTE DI GENERE COME METODOLOGIA

Mappatura di servizi, iniziative, reti attive sul territorio a sostegno della **vita quotidiana di donne e minoranze di genere;**
Raccolta di dati disaggregati per genere utili a comprendere **bisogni e percezioni**, in un confronto di genere.

MILANO ATLANTE DI GENERE

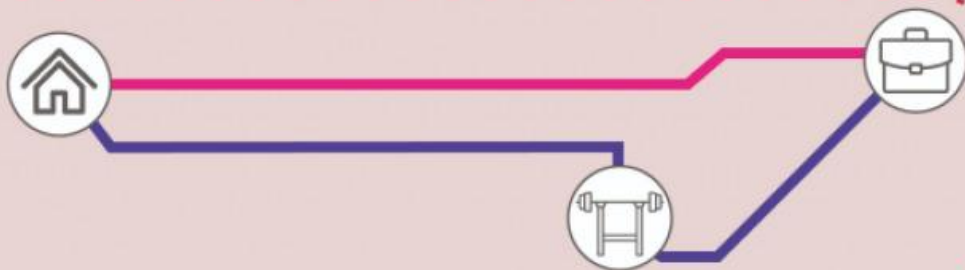
The background of the slide is a map of Milan, Italy. The map is overlaid with numerous small, colorful icons and dots in shades of red, blue, yellow, green, and pink. These icons represent various urban and social data points, such as public spaces, gender-related issues, and social services. The map is a light beige color with thin grey lines representing streets and boundaries.

- Spazio pubblico / usi della città
- Spazio pubblico / la sfera simbolica
- Spazio pubblico / violenza e insicurezza
- Sex work
- Sanità e prevenzione

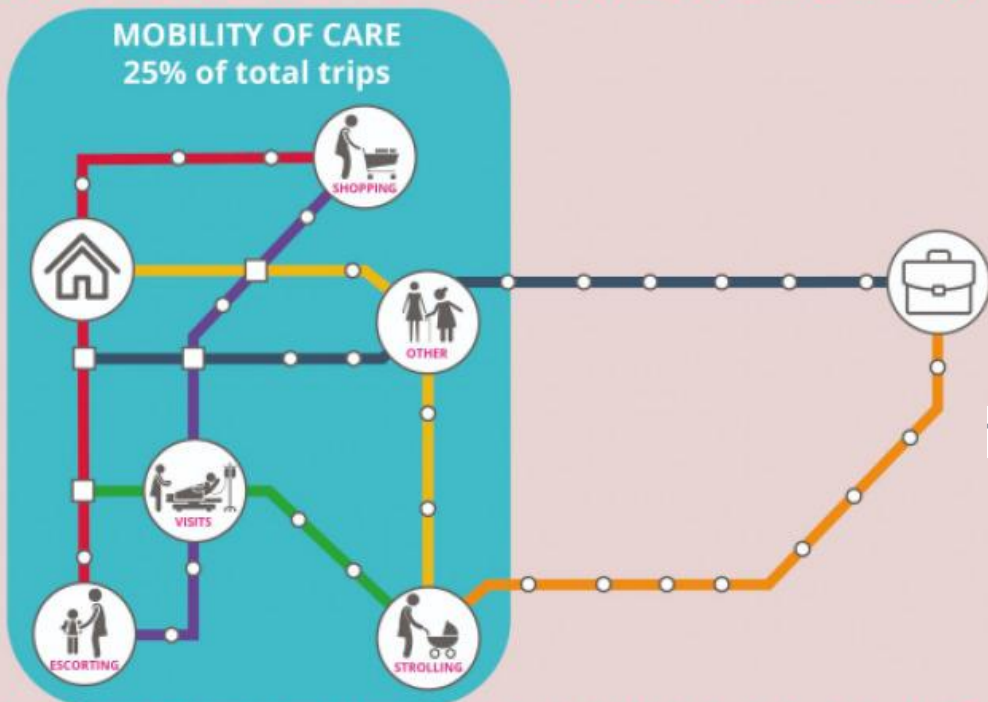


LA CURA AL CENTRO

Lo scopo è **osservare i pattern, i sistemi, i servizi che la cura genera nello spazio pubblico,** al fine di **rendere visibile un lavoro storicamente invisibilizzato,** e permettere a chiunque di praticarla, **a prescindere dal genere.**



TRIP-CHAINING



"I percorsi delle donne sono spesso **più complessi** e riflettono i **doveri stratificati e talvolta contrapposti del lavoro retribuito e non retribuito**".

Leslie Kern

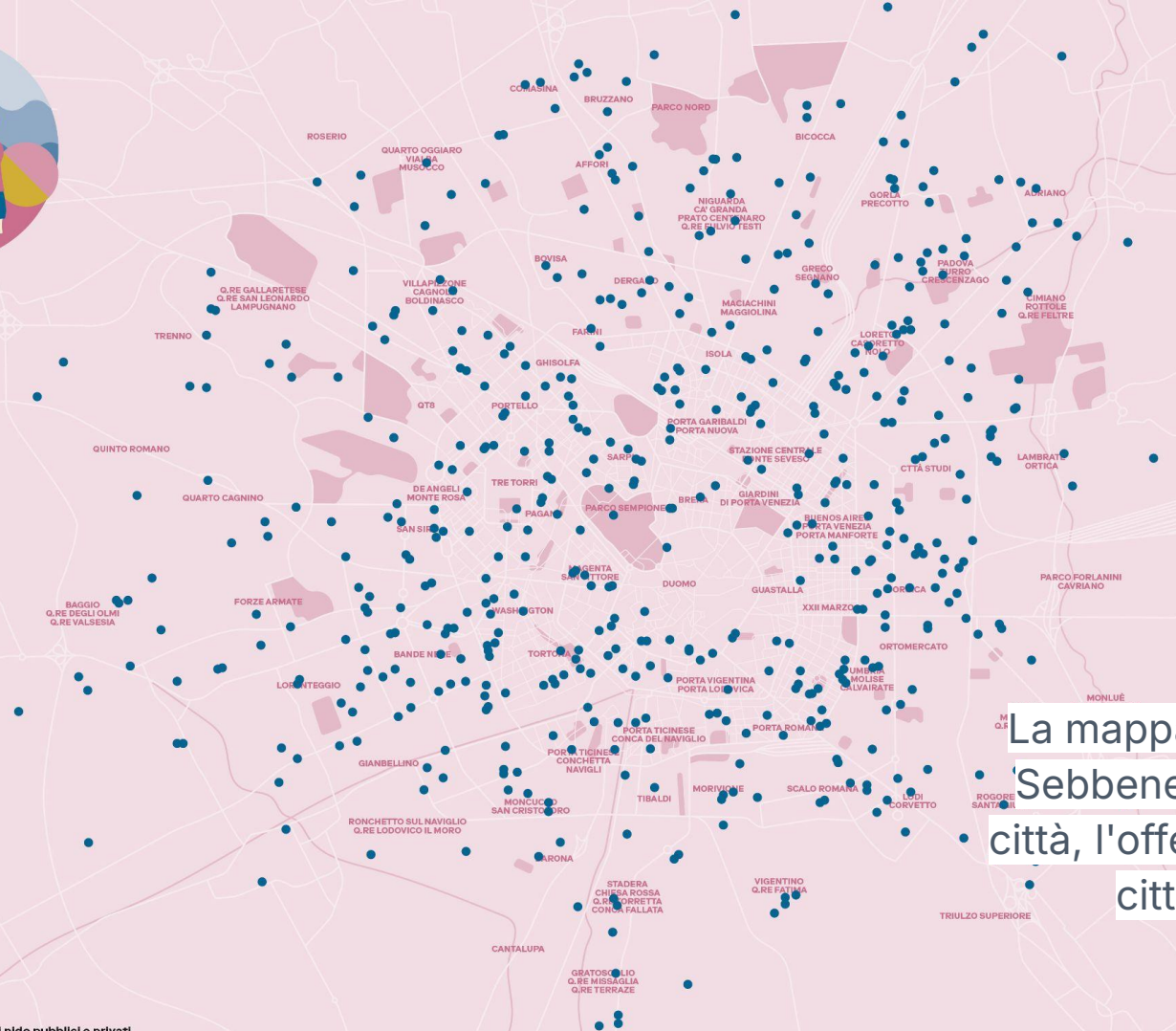


MOBILITÀ INCLUSIVA

Osserviamo **scale, porte girevoli, tornelli, mancanza di spazio** per i passeggini, **ascensori e scale mobili** rotte come spie di una **città respingente e inaccessibile** per i corpi e i **soggetti fuori dal paradigma funzionale.**



ASILI NIDO



La mappa mostra tutti gli **asili nido** a Milano.
Sebbene la presenza sia **capillare** in tutta la
città, l'offerta **non soddisfa la domanda** della
cittadinanza e ogni anno molti bambini
rimangono **esclusi**.



AREE GIOCO

A Milano la presenza di **aree gioco** è abbastanza diffusa nei **parchi** e nei **giardini** di tutto il territorio, tranne che nella zona centrale.

Tuttavia, le aree gioco sono spesso molto **essenziali**, dotate del **minimo indispensabile** per definirle tali.

Aree gioco
Play areas

● Aree attrezzate
Equipped areas

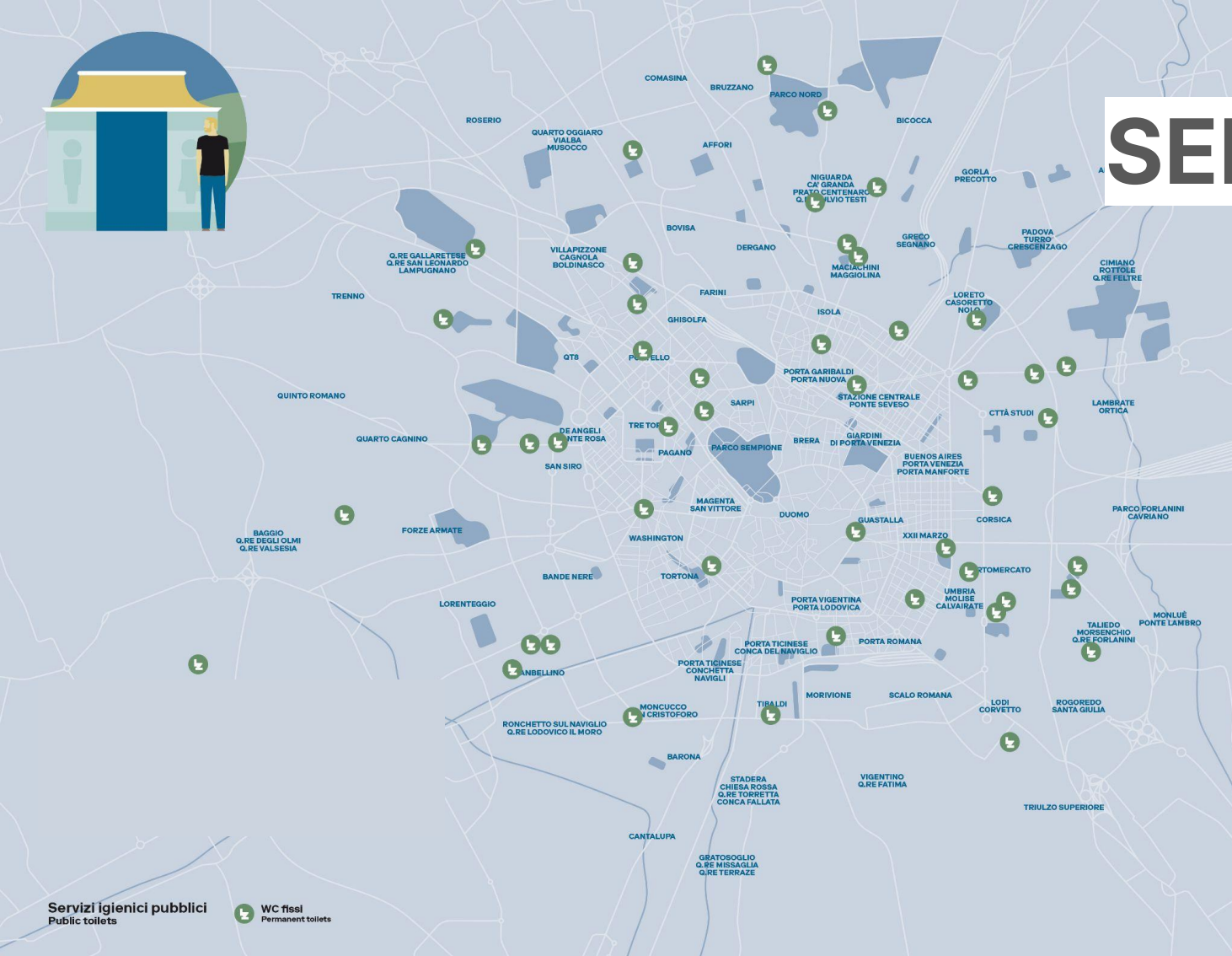
LA CIUDAD JUGABLE

Parc de la Pegaso, Barcellona





SERVIZI IGIENICI PUBBLICI



Servizi igienici pubblici
Public toilets

 WC fissi
Permanent toilets



THE TOKYO TOILET PROJECT





SERVIZI SANITARI

La mappa mostra i **consultori familiari** pubblici e privati; gli **ospedali** e le **RSA** premiati da **Fondazione Onda** con **BollinoRosa** e **Bollini RosaArgento**; gli ospedali che effettuano **IVG**.

Servizi sanitari
Gender health services

-  **Consultori pubblici**
Public family counselling centers
-  **Consultori privati**
Private family counselling centers
-  **Ospedali IVG**
VTP hospitals
-  **RSA BollinoRosaArgento**
BollinoRosaArgento nursing homes
-  **Ospedali BollinoRosa**
BollinoRosa hospitals

CITTÀ DA 15 MINUTI



"Dobbiamo **superare** quella **disposizione funzionalista** che ci dice che qui si compra, qui si studia, qui si vive... e scommettere su una città in cui tutte **queste funzioni si intrecciano nella vita quotidiana**, un modello di **prossimità** che permetta di comprare, studiare e curarsi all'interno dello stesso spazio urbano".



DATI DISAGGREGATI

Uno **strumento fondamentale** per capire come i
bisogni sono diversificati è la **raccolta di dati**
disaggregati per genere.

Senza questi dati, finiamo per progettare città che
rispondono solo ai bisogni degli uomini.

STRUMENTI QUALITATIVI

La realizzazione di **processi partecipativi** sulla **percezione dell'insicurezza** e sull'**accessibilità** delle città, sono fasi fondamentali per restituire **voce a diversi target** nei processi decisionali.





CAMMINATE ESPLORATIVE


A photograph of a woman from behind, wearing a white sleeveless dress and a pink helmet, standing next to a yellow bicycle with a blue child seat. The child seat has a cartoon face and the text 'I AM MAX' and 'Kas'. In the background, there is a park with trees, a black trash can with a white logo, and a bronze sculpture of several figures. A woman is sitting on a wooden bench in the distance.

LO SPAZIO NON È NEUTRO

«Lo spazio non è neutro: è abitato da **corpi sessualizzati** che hanno **differenti esperienze** della città e dei territori, con **differenze nei modi di vivere e di muoversi** per la città».

Teresa Boccia, 2016

SEX AND THE CITY

www.sexandthecity.space
genderatlas@gmail.com
@sexandthecity.milano 
@sexandthecity.2020 