



# Piano del Verde e della Biodiversità



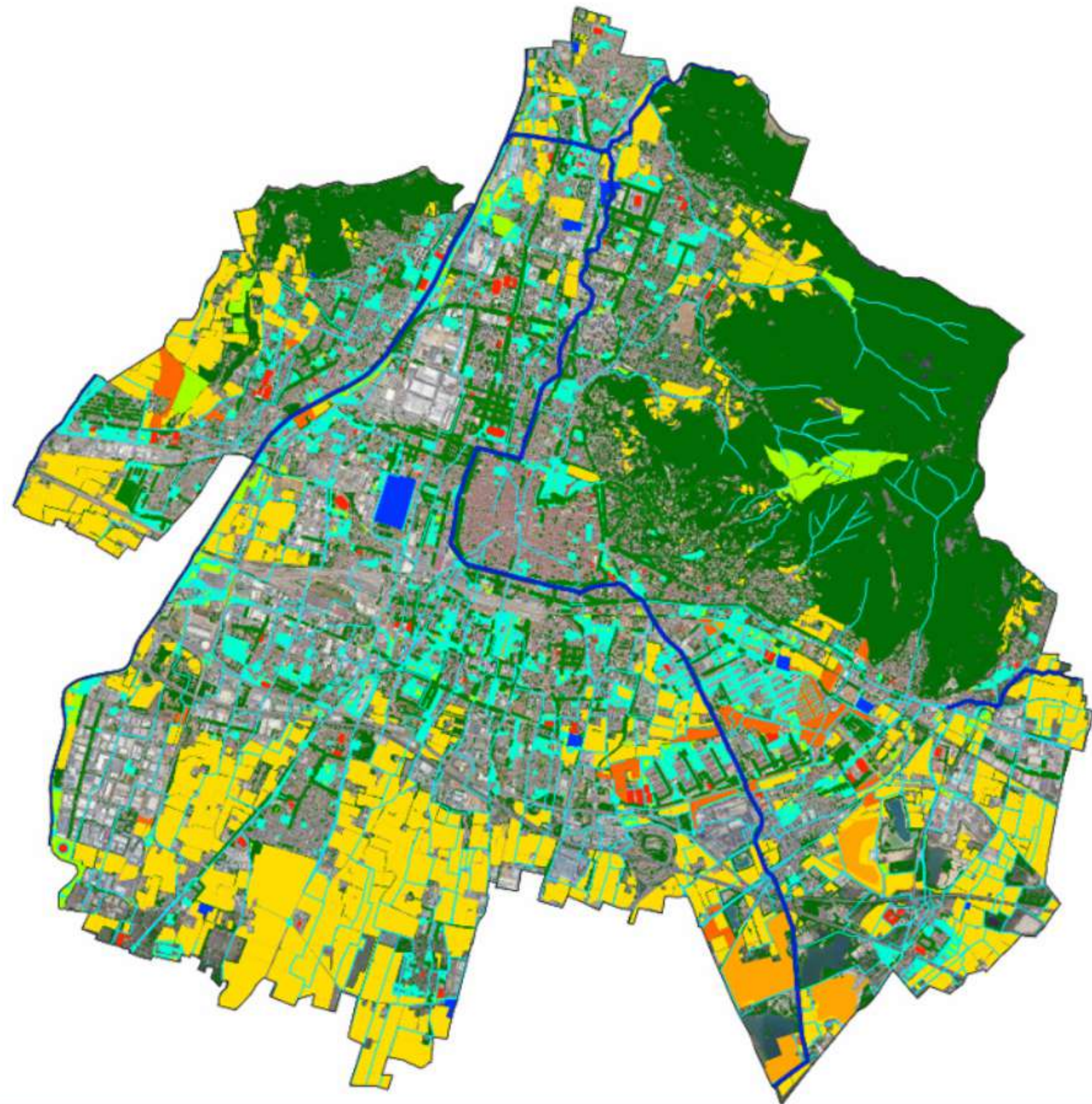
Brescia,  
La Tua Città  
Europea.





# INFRASTRUTTURA VERDE DEL COMUNE DI BRESCIA

- Parchi di interesse urbano
- Parchi, giardini e boschi comunali
- Alberature
- Alberi dei parchi
- Verde sportivo
- Verde cimiteriale
- Terreni agricoli comunali
- Terreni agricoli privati
- Verde e boschi privati
- Reticolo idrico



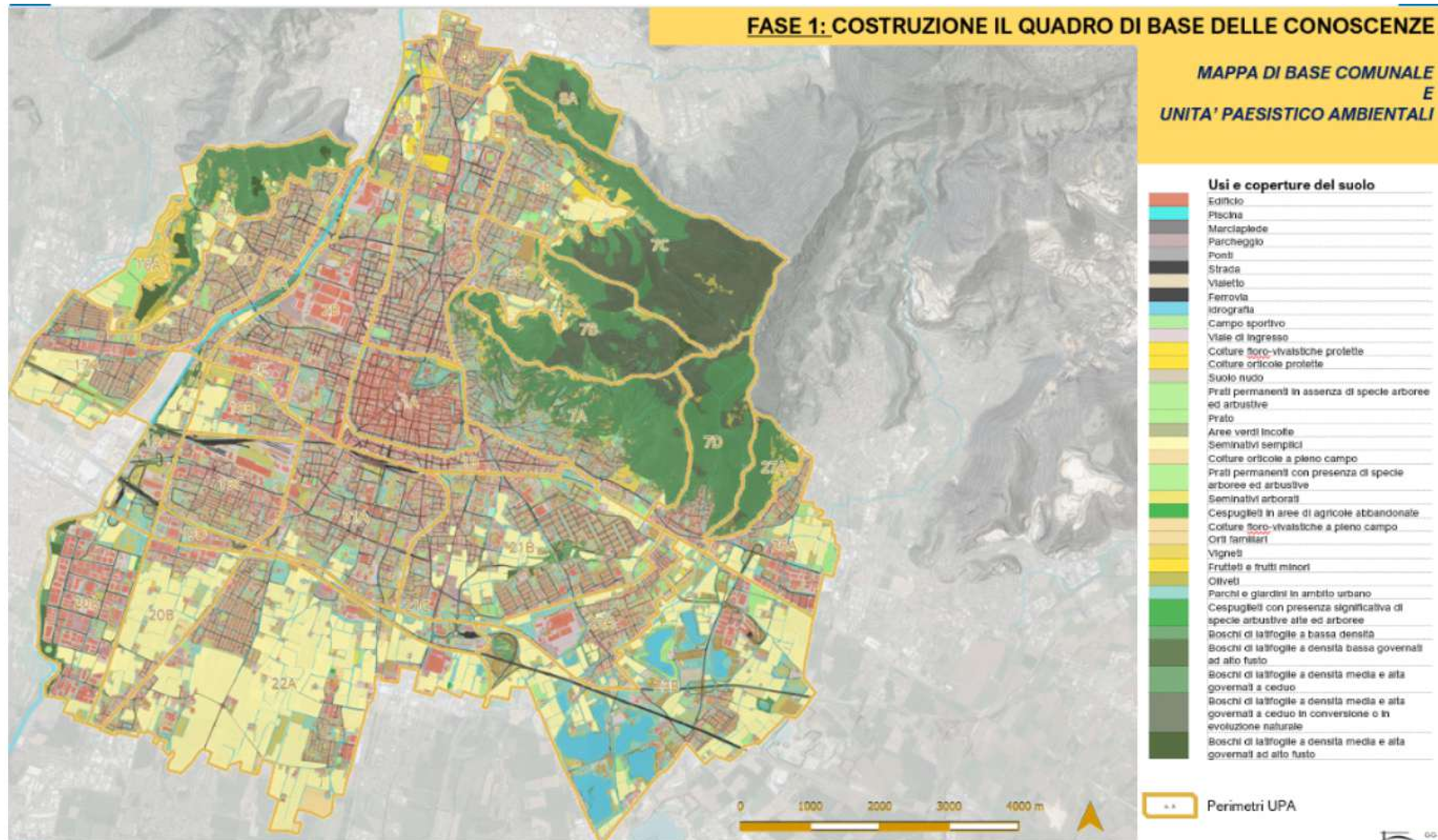


## ALCUNI OBIETTIVI SPECIFICI

- Incrementare la **superficie a verde** della città
- Incrementare il numero di **alberi** nel verde cittadino
- Modificare la composizione del verde (maggiore **biodiversità e resilienza**)
- Rendere più **sostenibile** la gestione del verde cittadino
- Mettere in rete (**ecologica e fruitiva**) il sistema dei parchi e giardini urbani
- Migliorare la **fruibilità** e l'**accessibilità** dei parchi cittadini
- Incrementare la capacità di **drenaggio** (dell'acqua piovana) dei suoli
- Migliorare la funzionalità (**idraulica ed ecologica**) del reticolo idrico
- Reintegrare le aree contaminate **Caffaro** nell'infrastruttura verde e blu cittadina
- Diversificare la funzione delle **aree agricole** comunali a favore della biodiversità urbana
- Potenziare la **rete ecologica** comunale attraverso le connessioni tra i parchi territoriali

# SCHEMA LOGICO DEL PROCESSO DI COSTRUZIONE DELL'INFRASTRUTTURA VERDE E BLU (IVB) E DEL PIANO DEL VERDE E DELLA BIODIVERSITÀ DEL COMUNE DI BRESCIA

1) DA DOVE SI PARTE	2) COSA FUNZIONA E COSA NON FUNZIONA	3) RISPOSTE EFFICACI PER INCREMENTARE I S.E. PRIORITARI E COSTRUIRE LA I.V.B.	4) AZIONI PER L'ATTUAZIONE DELLA INFRASTRUTTURA VERDE E BLU
Costruire il quadro di base delle conoscenze	Partire dalle vulnerabilità e individuare i bisogni e i servizi ecosistemici	Definire le missioni di pianificazione per permettere di costruire la I.V.B comunale	Definire le componenti della I.V.B attraverso progetti “diffusi di rete”, progetti “speciali”, gestione, governance e monitoraggio





## IL PIANO STRATEGICO

Le 3 città spugna del Piano del Verde e della Biodiversità:

- la città **sana**
- la città **sorgente**
- la città **per le persone**

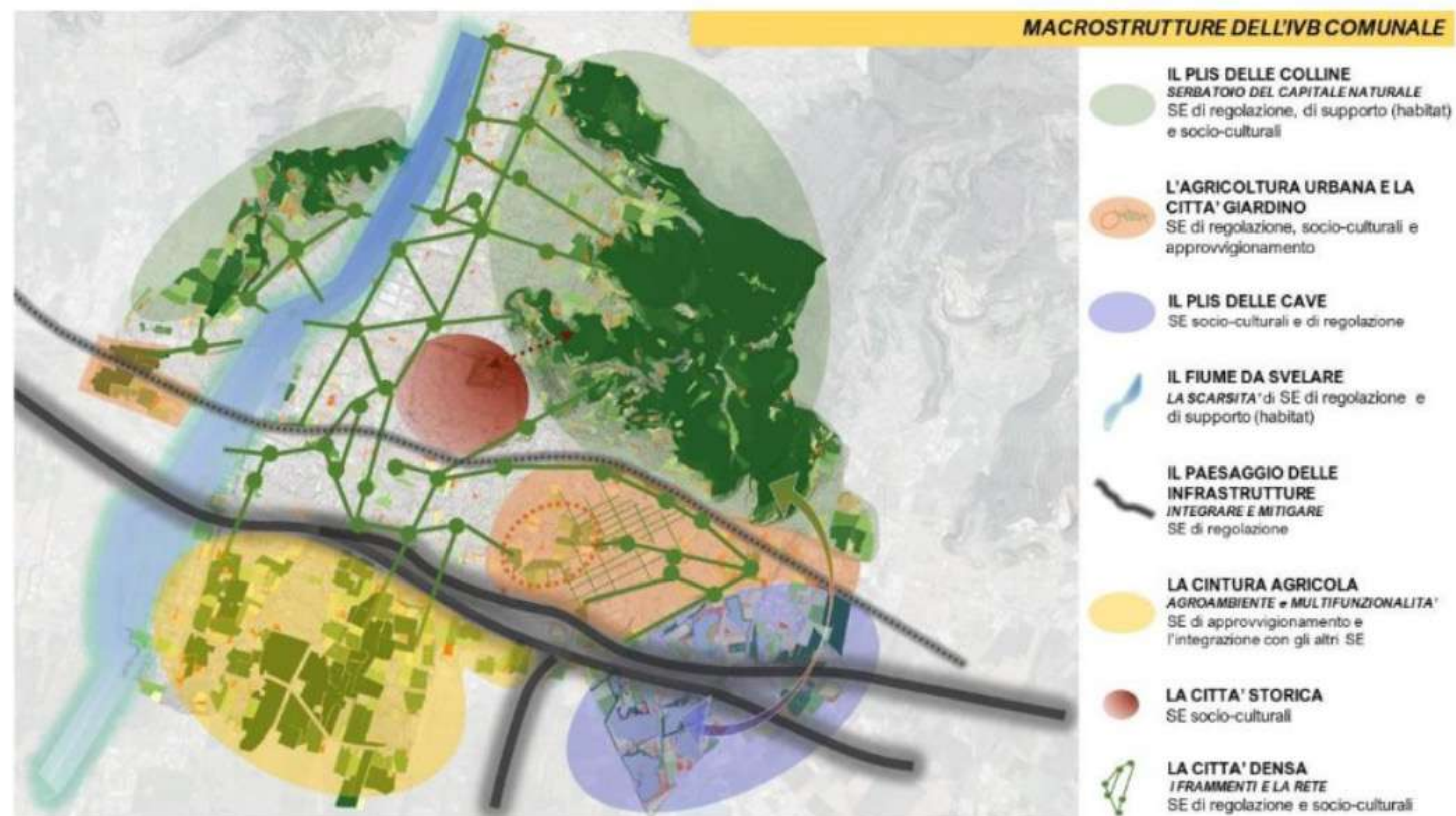


Figura 16 – Schema metaprogettuale: MACROSTRUTTURA DELL'IVB COMUNALE



# AZIONI DI PROGETTO PER IL POTENZIAMENTO DELL'INFRASTRUTTURA VERDE E BLU

Progetti speciali:

- Aree agricole “Sin Caffaro”
- Fiume Mella
- Parco del Castello di Brescia





# 15 IMPEGNI PER LA BIODIVERSITÀ

## Azioni

- 1) Incrementare di 25.000 m<sup>2</sup>/anno la **superficie prativa** complessiva non sottoposta a tagli frequenti nel decennio, a vantaggio degli impollinatori e della biodiversità.
- 2) Approvare il **Regolamento del Verde pubblico e privato** del Comune (entro il 2025).
- 3) **Completare il censimento degli alberi**, al momento ultimato per il verde stradale e incompleto per i parchi (entro il 2027).
- 4) **Equilibrare la composizione del verde** nei viali e nei parchi, tendendo a una percentuale massima del 6 % per ciascuna specie.
- 5) **Potenziare i trekking verdi urbani** attraverso il miglioramento ecologico e fruitivo delle connessioni tra i diversi parchi.
- 6) **Migliorare l'equilibrio idrologico** della città attraverso interventi di drenaggio sostenibile con particolare riferimento a marciapiedi, vie alberate, parcheggi e reticolo idrico urbano.
- 7) **Incrementare la superficie a bosco** gestita tramite l'Associazione Fondiaria.
- 8) Promuovere con i consorzi di bonifica la **valorizzazione paesaggistica del Reticolo Idrico Minore**.



## 15 IMPEGNI PER LA BIODIVERSITÀ

### Progetti

9) Promuovere l'iniziativa **"Cent'alberi nel quartiere in dieci anni"** in collaborazione con CDQ/Associazioni/cittadini.

10) Promuovere l'iniziativa **"BresciApi"**, in collaborazione con le associazioni degli apicoltori, per individuare spazi idonei per porre alveari in città.

11) Predisposizione di un **progetto specifico per il Colle Cidneo** come elemento di connessione del verde delle colline con il centro storico.

12) Promuovere un **progetto per ricostituire il paesaggio rurale tradizionale** in alcune aree agricole di proprietà comunale, mediante ripristino dei filari.

13) Valutare tutte le possibilità di **recupero multifunzionale delle aree agricole poste all'interno del SIN Brescia-Caffaro** con finalità di mitigazione ambientale e connessione ecologica, di concerto con gli Enti competenti.

14) Avviare un percorso di studio della sussistenza di condizioni per una **proposta di istituzione di un Sito di Importanza comunitaria nelle aree naturali** (ad es. in Val Carobbio).

15) Individuare e iscrivere nel **Registro dei Boschi da Seme della Lombardia (Re.Bo.Lo.)** tre aree comunali



# PERCORSI DI TREKKING URBANO TRA I PARCHI E I GIARDINI COMUNALI

- Percorso 1 Alberini-Quilleri
- Percorso 2 S. Faustino-Prealpino
- Percorso 3 Prealpino-Sam Quilleri
- Percorso 4 Valle Mompiano-Castelli
- Percorso 5 Vittoria-Sant'Eufemia
- Percorso 6 Tarello-Sanpolino
- Percorso 7 Poliambulanza-Sanpolino
- Percorso 8 Giro Parco Cave
- Percorso 9 Mella-Pescheto
- Percorso 10 Fornaci-Alberini
- Percorso 11 Sam Quilleri-via dei Mille
- Percorso 12 OltreMella
- Percorso 13 Tarello-A. Morello
- Percorso 14 Folzano-Lunardi
- Percorso 15 Raccordo Caionvico
- Percorso 16 Raccordo Corridoni

