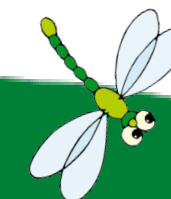


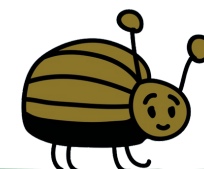
## Coccinella

Via Simoni, 85 - tel. 338/4707234  
tfcoccinella@comune.brescia.it  
Con spazio piccolissimi 0-6 mesi



## Libellula

Viale Piave, 34  
tel. 338/4707170  
tflibellula@comune.brescia.it



## Maggiolino

Via San Bartolomeo 4  
tel. 030/3384562 - 334/1120592  
tfmaggiolino@comune.brescia.it



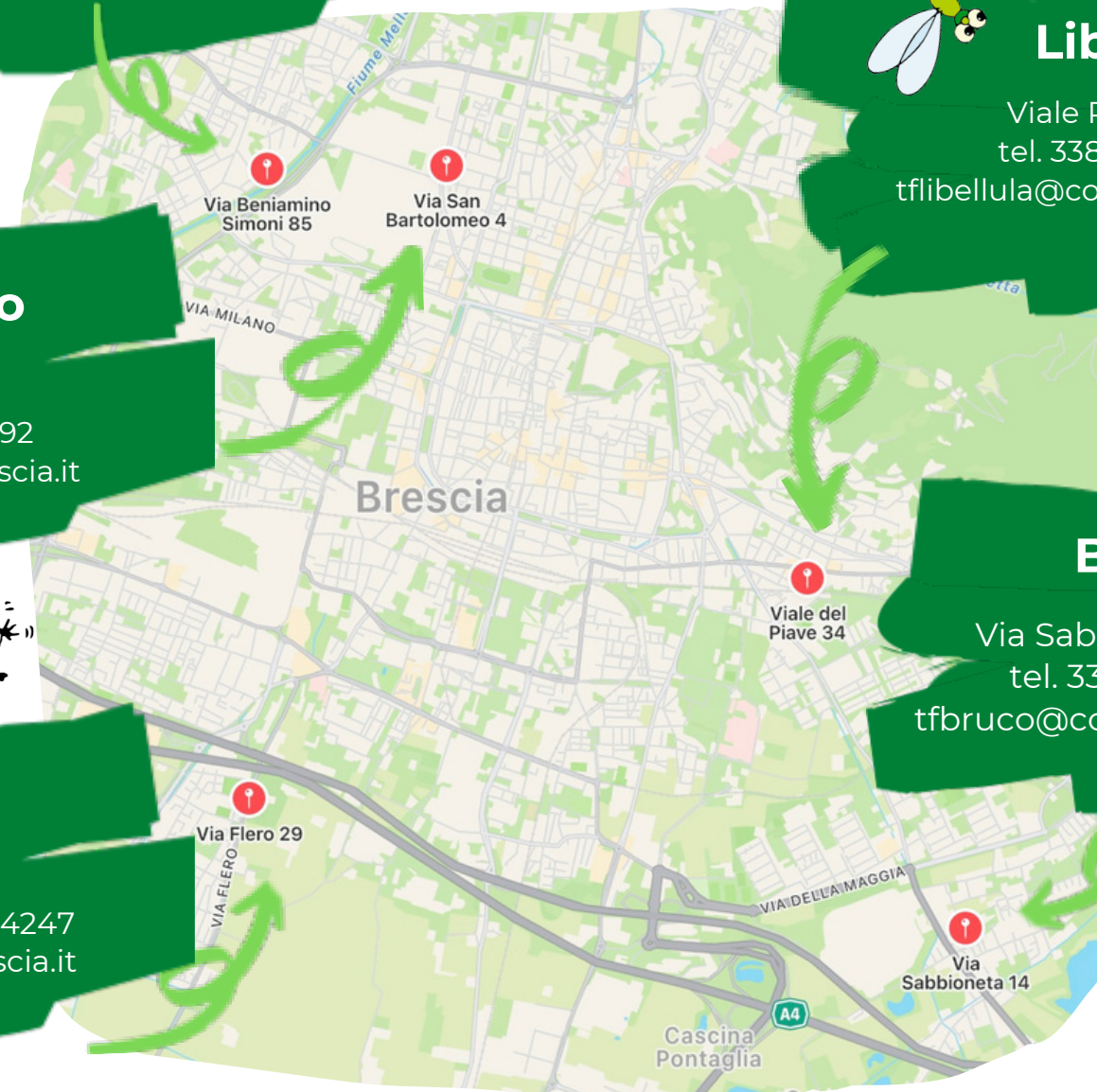
## Bruco

Via Sabbioneta, 14 a  
tel. 334/8363634  
tfbruco@comune.brescia.it



## Formica

Via Flero, 29  
tel. 030/3532159 - 335/1954247  
tfformica@comune.brescia.it



Mettiti in gioco  
e costruisci con noi una  
cultura dell'infanzia

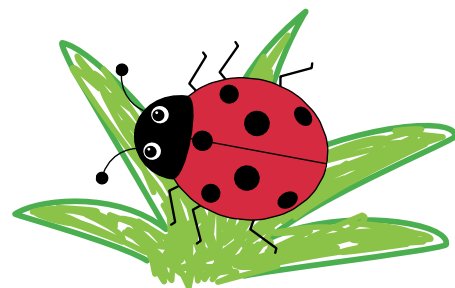
**Ti aspettiamo**

**Comune di Brescia**  
**Servizi educativi per**  
**l'infanzia 0-6 anni**  
p.le Repubblica 1, Brescia  
tel 030 2977460  
lun-ven dalle 9.00 alle 12.00



**Tempi per le Famiglie**  
per giocare, conoscersi  
e crescere insieme

## Chi siamo



Ci occupiamo da sempre di educazione.

**Accogliamo** bambine e bambini da 0 a 3 anni e le loro famiglie

**Offriamo** proposte di gioco adeguate ai loro bisogni

**Facilitiamo** la relazione per costruire legami di qualità.

**Ti aspettiamo** nel nostro Tempo per le Famiglie dove sarai anche tu protagonista nella costruzione di una **comunità educante**.

## Per informazioni

[www.comune.brescia.it](http://www.comune.brescia.it)  
area tematica  
educazione e formazione  
servizi 0-3 anni

|            |             |
|------------|-------------|
| Bruco      | 334 8363634 |
| Coccinella | 338 4707234 |
| Formica    | 335 1954247 |
| Libellula  | 338 4707170 |
| Maggiolino | 334 1120592 |

## Cosa facciamo



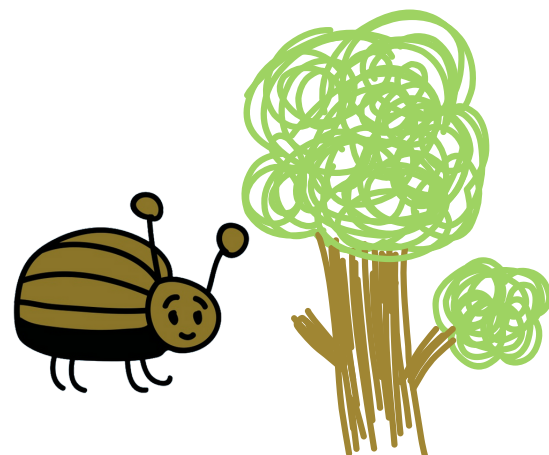
Con i bambini e le bambine **sperimentiamo** attività che a casa di solito non si possono fare: giochiamo con i colori, la farina, il didò, l'acqua e tanto altro ancora.

...e poi...

**Leggiamo** libri ad alta voce, **cantiamo** e ci divertiamo con la musica, **giochiamo** in modo libero e diamo spazio alla spontaneità.

Ritagliamo un tempo speciale e dedicato alla **cura della relazione**.

Facilitiamo **l'incontro e il confronto** tra le persone adulte che condividono l'entusiasmante e faticosa avventura di accompagnare la crescita delle loro piccole creature.



## Iscrizioni

- Aperte solo ai **residenti** nel comune di Brescia, in alternativa al nido.
- **Quando** da luglio ad aprile
- **On line** con Spid  
<https://sportellocivico.comune.brescia.it>

## Organizzazione

Raccolte le iscrizioni, creeremo dei gruppi fissi di frequenza.

Ci incontreremo due volte alla settimana, dalle 9.30 alle 11.30, oppure dalle 16.00 alle 18.00.

