

# Come richiedere diete alla scuola dell'infanzia

COPIA E INCOLLA IL SEGUENTE LINK

<https://sportellocivico.comune.brescia.it/Servizi-scolastici-e-per-infanzia>

oppure

CLICK HERE

## FASE 1

Seleziona questo bottone in fondo alla pagina

Presenta Istanze

Presenta altre tipologie di istanze

Accedi con la tua identità digitale



## FASE 2

Accedi con la tua identità digitale.

Se lo fai per la prima volta devi completare i tuoi dati

## FASE 3

Clicca su questo tasto in alto a sinistra della tua pagina personale

+ Presenta nuova istanza

## FASE 4

Cerca l'istanza

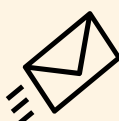
Richiesta di Dieta Scuole dell'Infanzia

e clicca sul tasto "PRESENTA"

## CONTATTI



030.2977460



iscrizioni.infanzia@comune.brescia.it