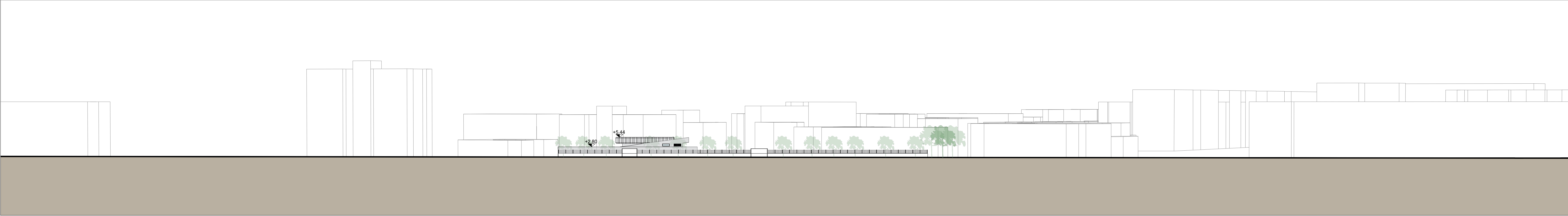
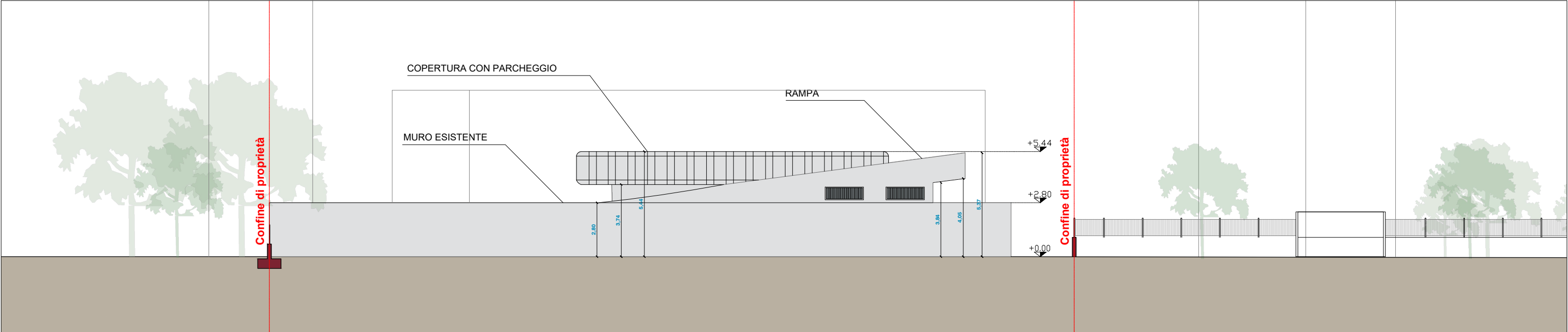


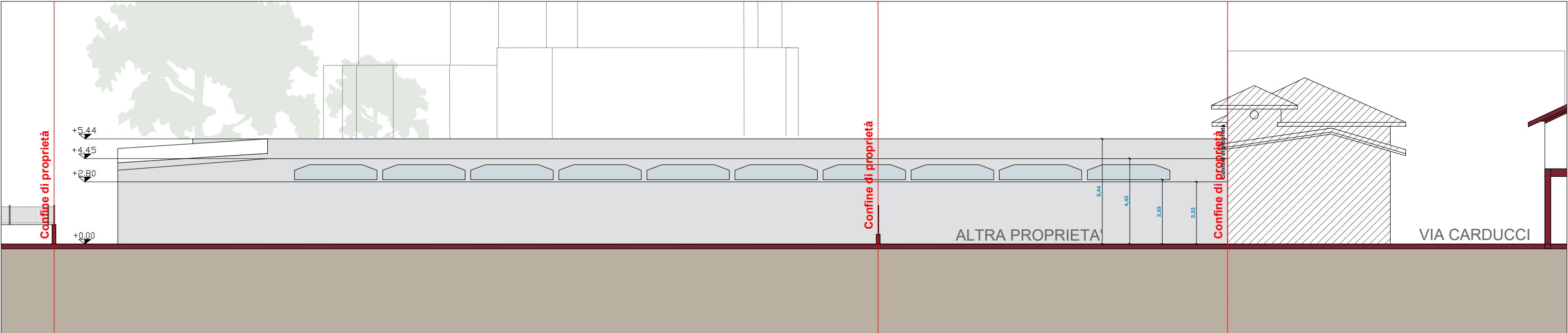
SEZIONE AMBIENTALE - scala 1:500 - collegamento via Voltorno - via Carducci



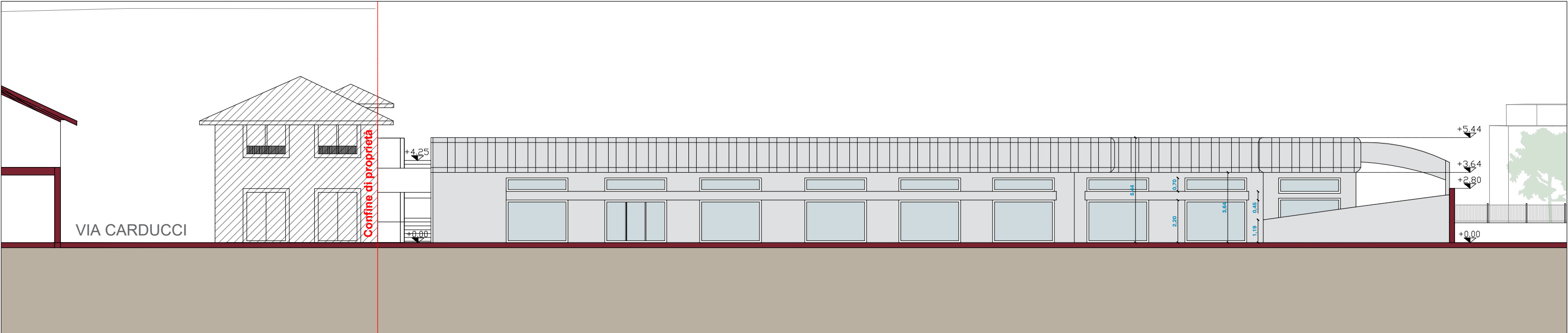
SEZIONE AMBIENTALE - scala 1:500 - prospetto su via Voltorno



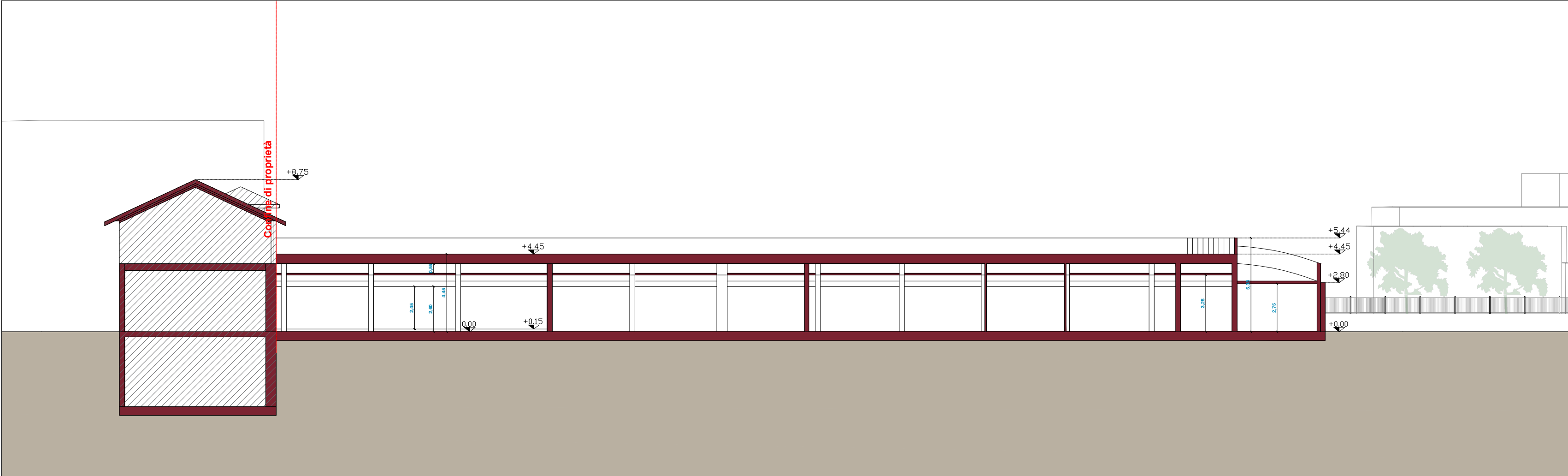
PROSPETTO NORD - scala 1:200



PROSPETTO OVEST - scala 1:200



PROSPETTO EST - scala 1:200



SEZIONE AA - scala 1:200



SEZIONE BB - scala 1:200

committente

progettista

COMUNE DI BRESCIA - PROVINCIA DI BRESCIA
PIANO ATTUATIVO IN VARIANTE ALLO STRUMENTO URBANISTICO
AMBITO DI TRASFORMAZIONE DEL D.D.P. - AT-D.2.1 TRIVELLINI OVEST

| | | | |
|---|---|---|-------------------------------------|
| Rizzinelli & Vezzoli architetti associati | committente: REAL ENERGY S.r.l. Brescia via Toscana, 6 25038 Rovato (BS) | PROGETTO: REAL ENERGY S.r.l. via Toscana, 6 25038 Rovato (BS) fig. 82 mapp. 534 - 535 - 238 - 502 | LAVORO: WORK TAVOLA No. - sheets |
| R&V | | | |
| arch. giorgio vezzoli arch. anna rizzinelli | Progettista: arch. Giorgio Vezzoli | | |
| via Calcinetta, 41/A 25124 Brescia tel. 0304222284 fax 0304274605 info@rizzinellivezzoli.it | ELABORATI ISTANZA URBANISTICA | PROGETTO PROSPETTI AMBIENTALI PROSPETTI SEZIONI | LAVORO A05 |
| | | SCALA - scala - 1:200 - 1:500 | |