

# **SPAZI ATTIVI**

**UN FILO NATURALE**

**Strategia di Transizione  
Climatica di Brescia**

# PROGETTO CARMINE

Concept

Laboratori

Strategia

Azioni propedeutiche

Interventi previsti

Riferimenti arredi

Viste

# Fading the border

Il confine aperto



# Concept

*Fading the border,  
il confine aperto*

Relazione sul Progetto di Riqualificazione "Spazi Attivi"

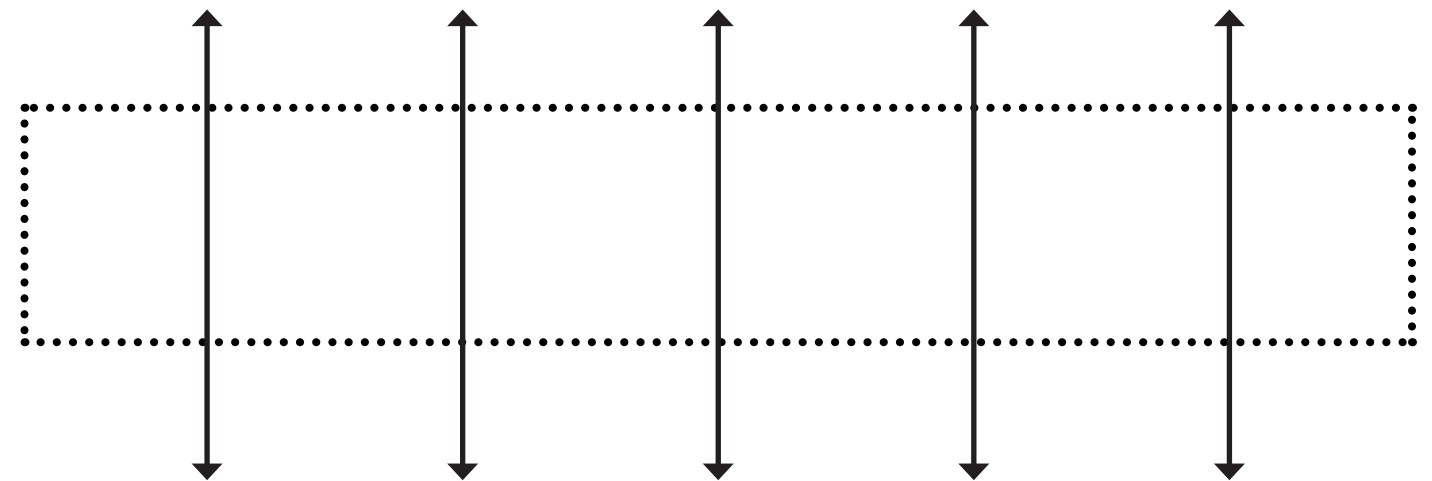
Nel presente documento si presenta l'ultima iterazione progettuale emersa dal percorso di co-progettazione "Spazi Attivi", riguardante interventi di riqualificazione di spazi aperti urbani in chiave di adattamento al cambiamento climatico e per una maggiore aggregazione sociale.

La strategia adottata per l'area del Carmine prevede di lavorare sul confine della scuola, trasformandolo in elemento attivo e caratterizzante del luogo. L'idea è quella di creare un nuovo confine capace di interagire con la città e mettere in comunicazione il mondo della scuola con quello del quartiere.

Questa operazione si concretizza attraverso una particolare attenzione dedicata in termini progettuali a ripensare la cancellata attraverso interventi sia di ripristino e restauro sia attraverso installazioni artistiche e di supporto alle attività didattiche.

Altro obiettivo principale della proposta è quello di equipaggiare l'area con un sistema di arredi capace di divenire un'estensione della scuola: tante piccole aule all'aperto, aperte a tutti. Attraverso l'installazione di questi elementi, corredati dalla piantumazione di alberi in alcune aree strategiche al fine di creare delle zone d'ombra, si mira a riqualificare l'area e a incentivarne l'utilizzo rispettoso in tutte le sue fasce orarie.

**SCUOLA**



**CITTA'**

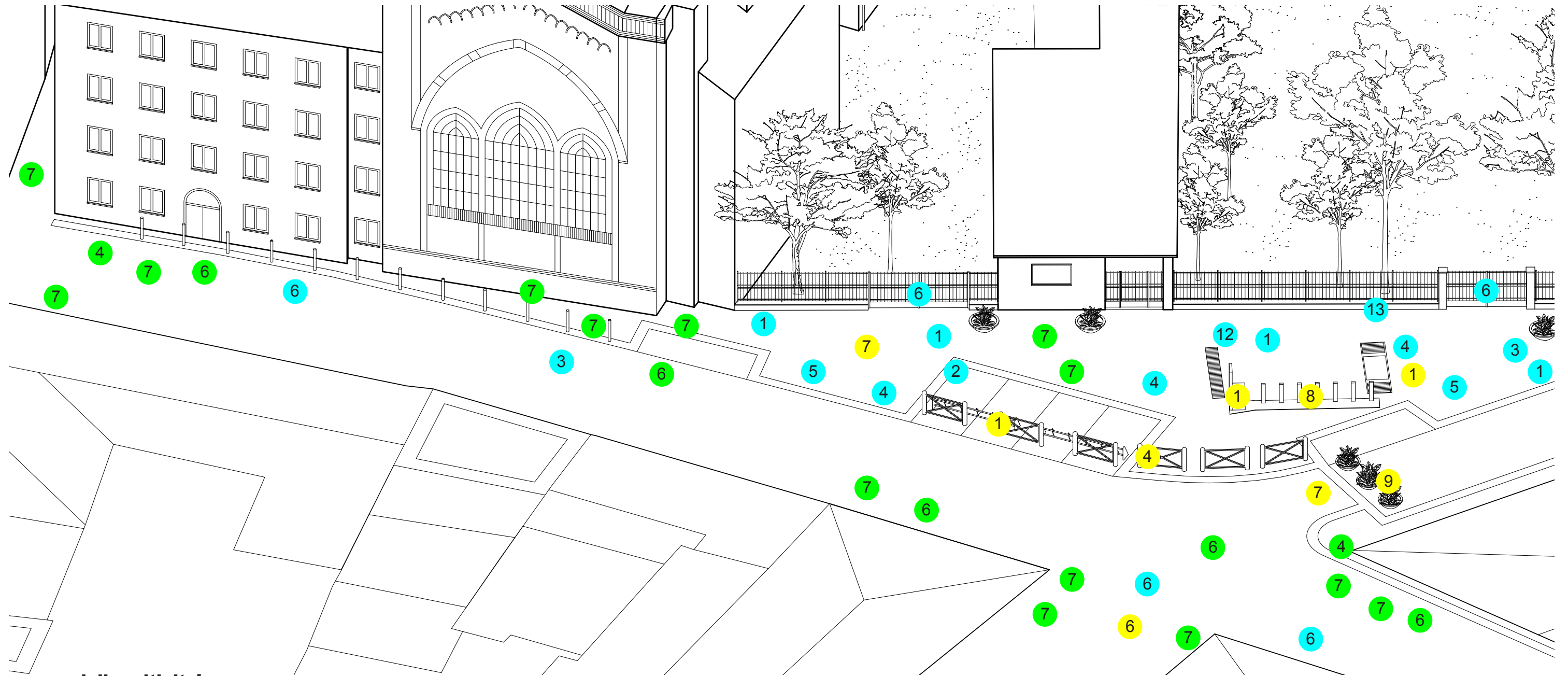


# Percorso progettuale

Laboratori, incontri, riunioni.

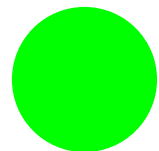
# Risultati

Percorso di ascolto



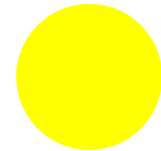
mappa delle criticita'

**Agenti ambientali**



- 1 Pioggia
- 2 Vento
- 3 Caldo/Afa
- 4 Cattivi odori
- 5 Smog
- 6 Rumore
- 7 Sporczia

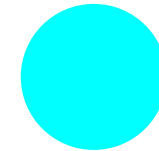
**Opportunita' di movimento**



- 1 Ostacoli / dislivelli
- 2 Macchine in sosta
- 3 Pavimentazione usurata
- 4 Cancelli e muri
- 5 Cattiva accessibilita'
- 6 Percorsi da evitare

- 7 sosta abusiva
- 8 poche bicimia
- 9 parcheggio disabili da spostare

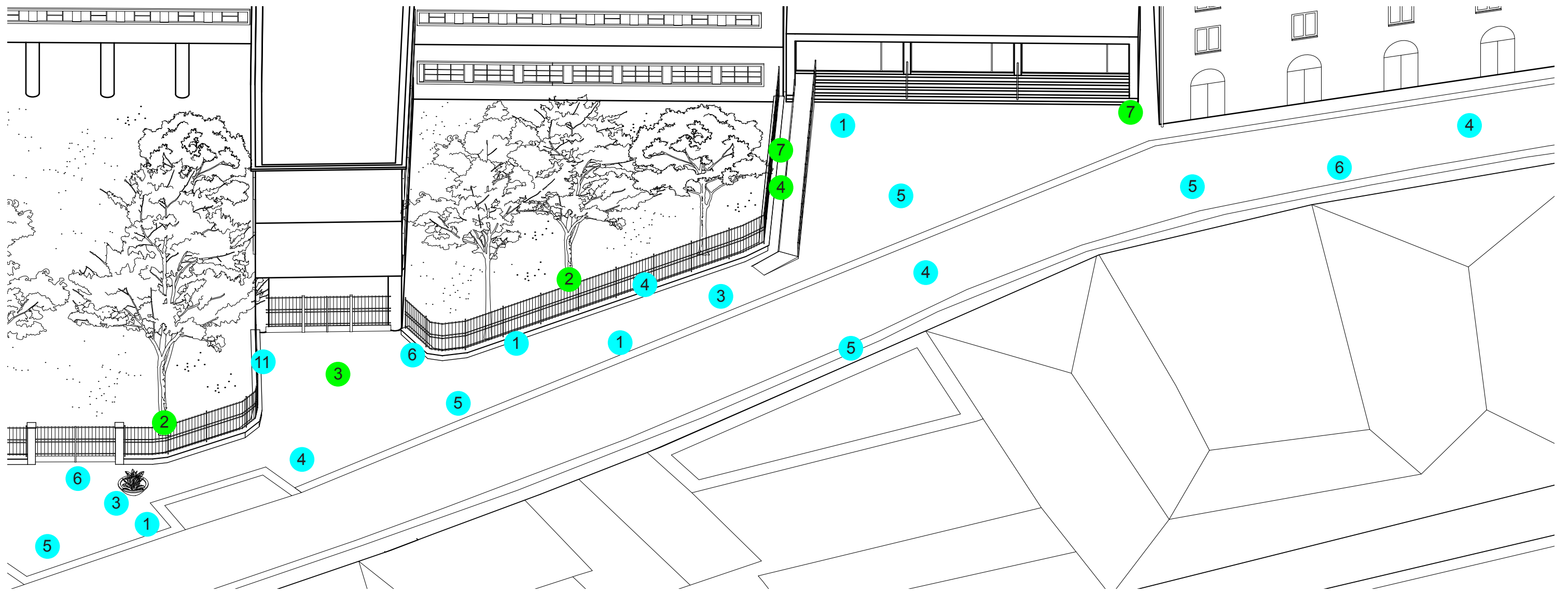
**Opportunita' di movimento**



- 1 Assenza di panchine
- 2 Assenza di cestini
- 3 Assenza di fontane
- 4 Assenza di alberi
- 5 Assenza di giochi
- 6 Assenza di illuminazione

- 7 Assenza di rastrelliere
- 8 Assenza di fioriere
- 9 Assenza di aiuole verdi
- 10 Assenza di servizi igienici
- 11 Assenza di bacheca
- 12 Assenza di attrezzi ginnici

- 13 Cassonetti rotti



**poca visibilità  
ingressi  
alle scuole**

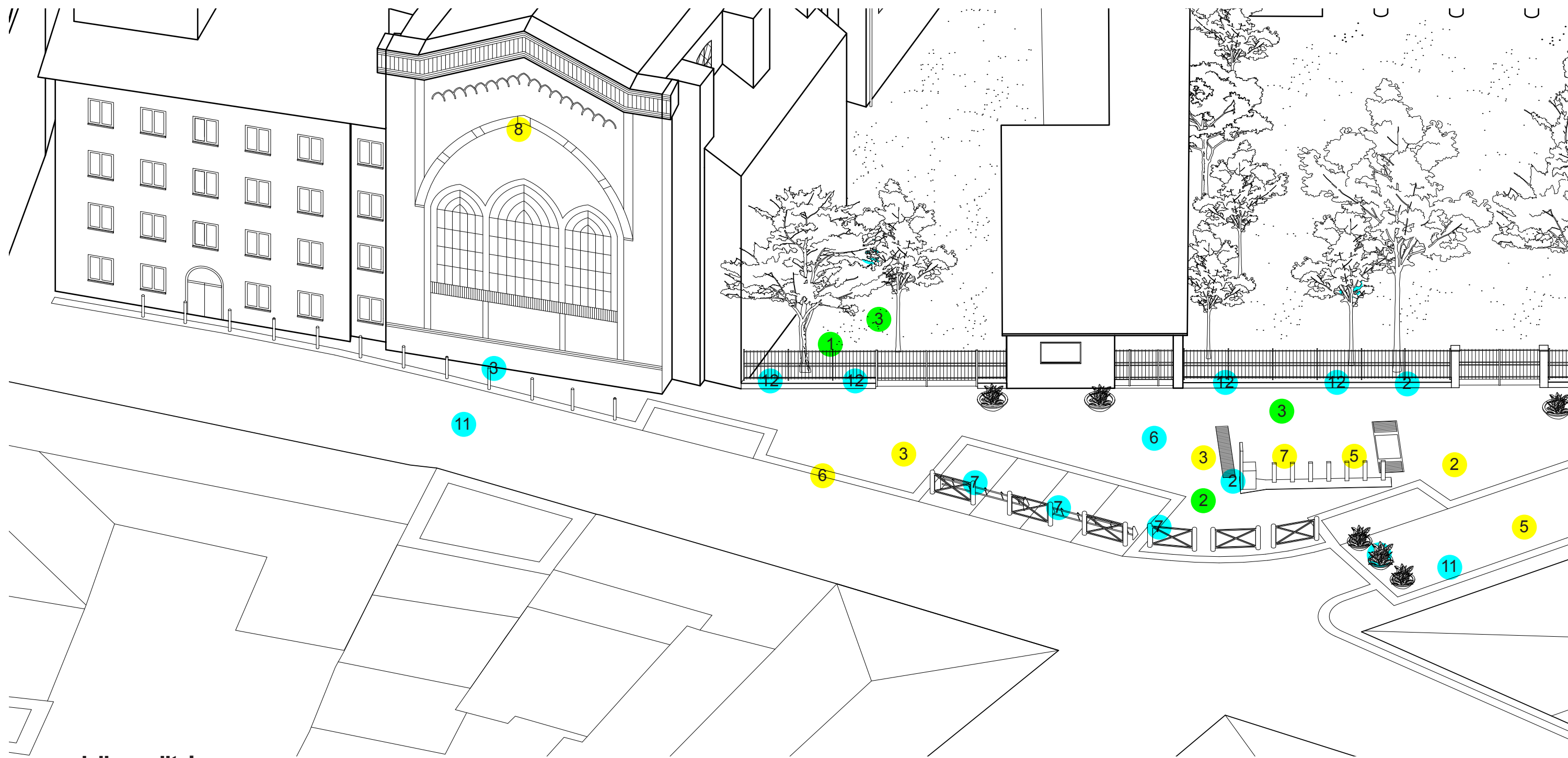
**mancanza zone  
d'ombra**

**assenza di  
alberi e verde**

**molti  
ostacoli presenti,  
come il bicimia  
e la ringhiera a  
delimitazione  
area**

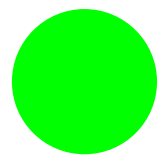
**assenza di  
panchine**

**uso improprio  
dell'area,  
sia di giorno che  
di notte**



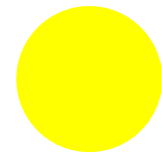
**mappa delle qualità'**

**Agenti ambientali**



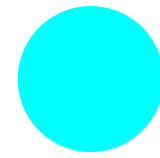
- 1 Frescura
- 2 Sole
- 3 Ombra
- 4 Profumo
- 5 Aria pulita
- 6 Silenzio mattino
- 6 Silenzio serale

**Opportunita' di movimento**

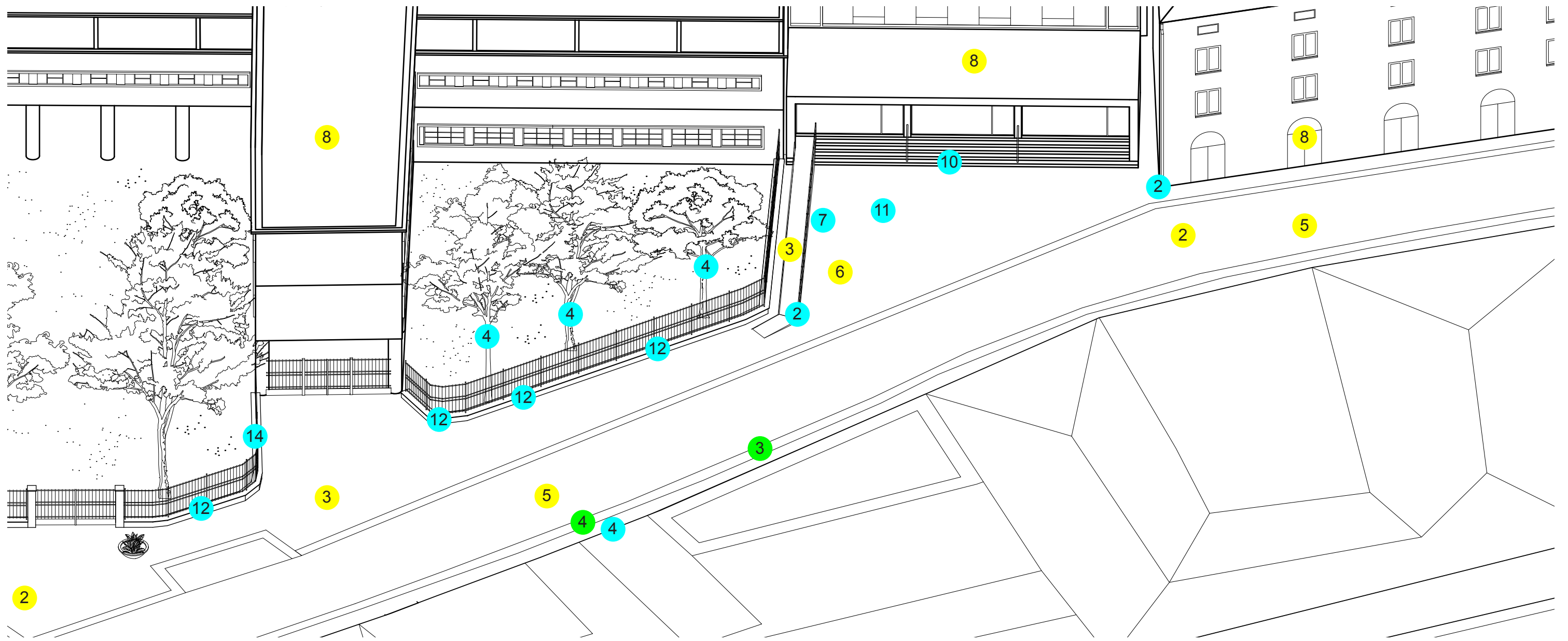


- 1 Percorsi senza ostacoli
- 2 Percorso protetto
- 3 Pavimentazioni funzionali
- 4 Buona accessibilita'
- 5 Possibilita' di gioco
- 6 Percorsi senza paura
- 7 bicimia
- 8 Sinergie
- 9 Bunker

**Opportunita' di movimento**



- 1 Panchine
- 2 Cestini
- 3 Fontane
- 4 Alberi
- 5 Giochi
- 6 Illuminazione
- 7 Rastrelliere
- 8 Fioriere
- 9 Aiuole verdi
- 10 Scale
- 11 Illuminazione
- 12 Muretto
- 13 Cassonetto
- 14 Bacheca



**muretto lungo scuola, usato la sera**

**percorso protetto dalle macchine**

**possibilita' di mettere in sinergia scuola, citta' e associazioni**

**bacheca lungo il cancello della scuola**

**presenza di cestini**

**rastrelliere e bicimia**



# Parole

## UNA PAROLA DESCRITTIVA PER IL PRESENTE

*vita notturna*

*svago*

*dvisione*

*divertimento*

*sporcizia*

*attesa*

*caldo*

*movida*

*conflitto*

## UNA PAROLA EVOCATIVA PER IL FUTURO

*incontro*

*accogliente*

*unione*

*condivisione*

*liberta'*

*cultura*

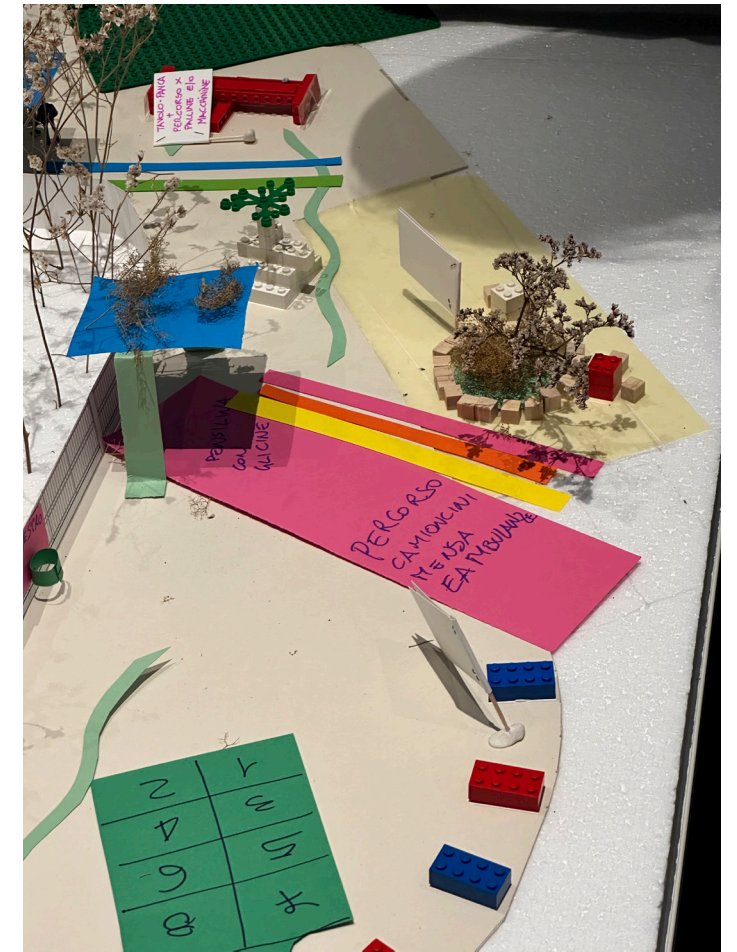
*rispetto*

*contenuto*

*gioco*

# Modello

*tavolo con  
panchina*



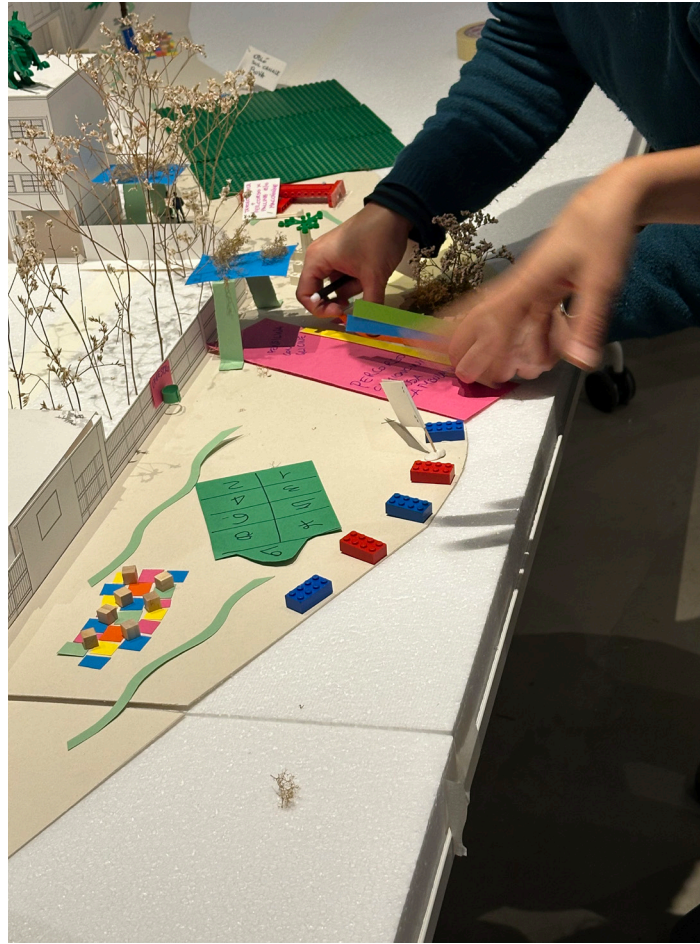
*segnalazione ingressi*



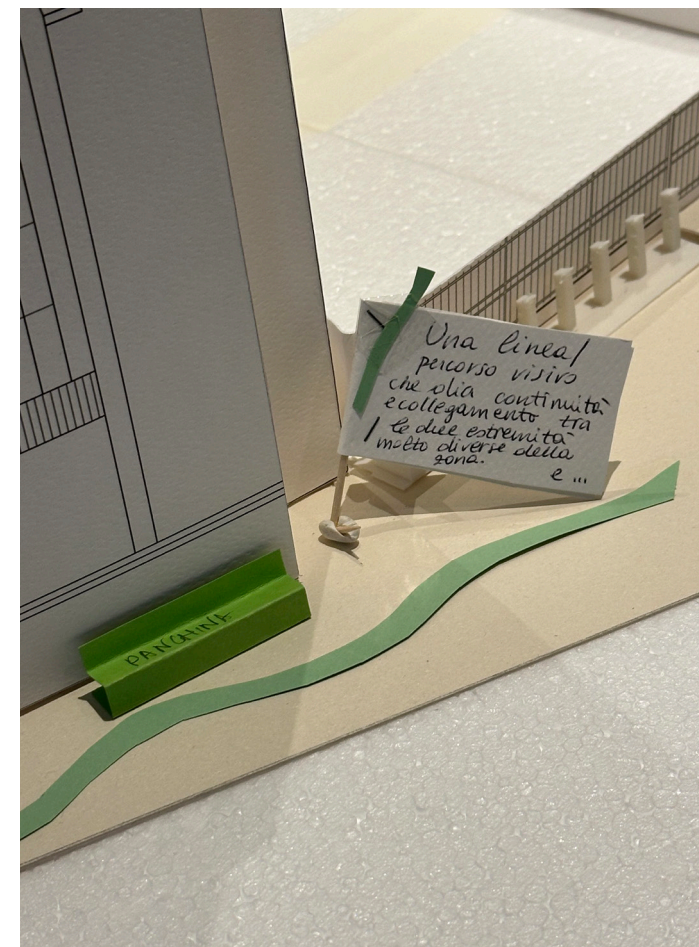
*isole di arredo  
e verde*



**protezione area  
da macchine**



**creazione di  
continuita' visiva**





# Strategia

Step di progetto

**1** Creazione di un  
confine parlante

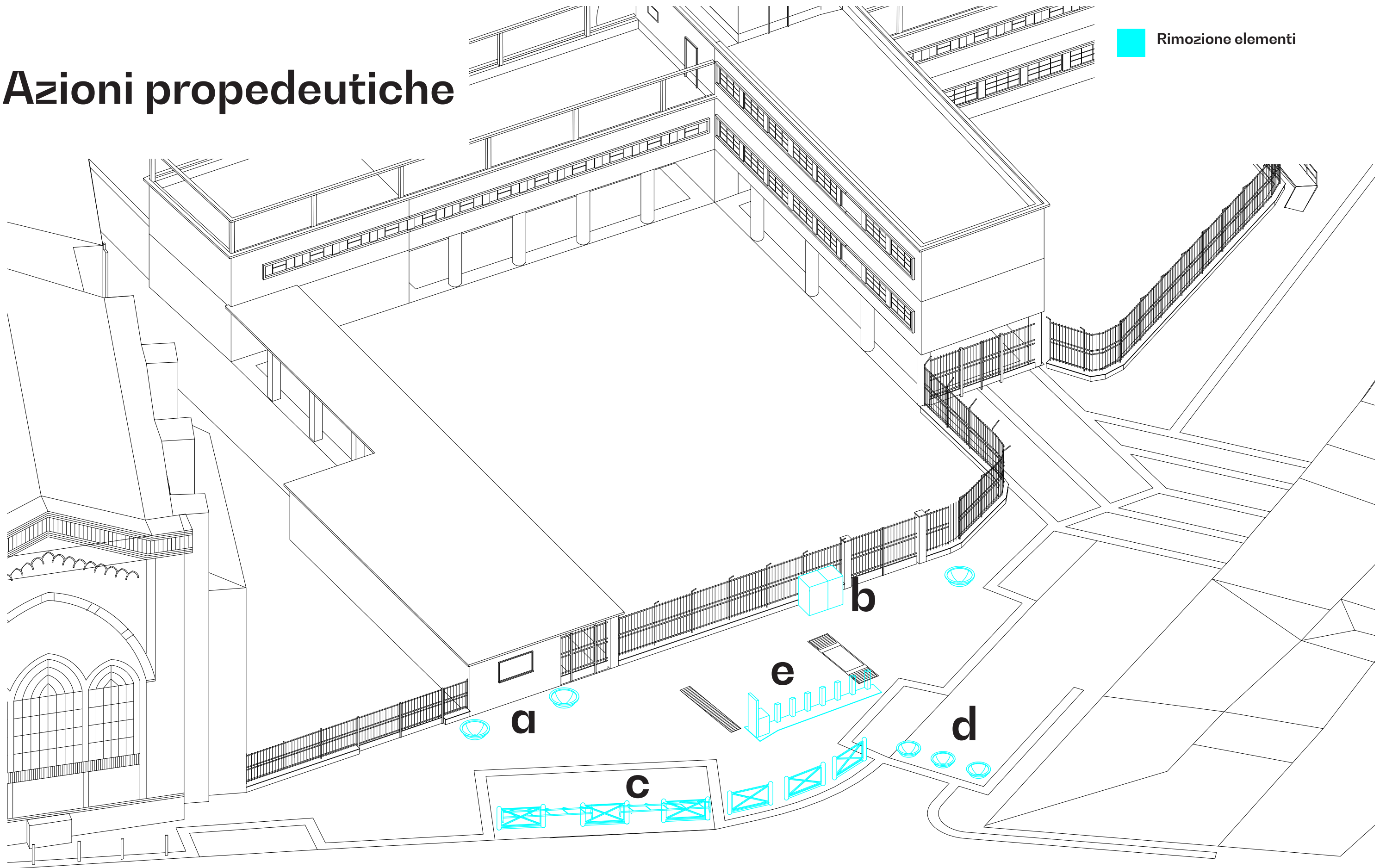
**2** Creazione di  
aree di scambio e  
seduta all'ombra.

**3** Indicazione  
ingressi scuole

**4** Piantumazione  
di alberi e verde

# Azioni propedeutiche

 Rimozione elementi



# Azioni propedeutiche

Le azioni propedeutiche previste sono:

a) Rimozione vasi;

Si prevede di rimuovere gli elementi vaso ad oggi disposti in maniera apparentemente casuale.

b) Spostamento dei cassonetti;

Si ritiene necessario lo spostamento per ridefinire le gerarchie dello spazio pubblico, muovendo gli elementi di servizio dalle parti centrali verso gli angoli.

In particolare questa azione valorizzerebbe il bordo della scuola, come emerso nei laboratori.

c) Rimozione barriere;

Si propone di rimuovere le barriere e i dissuasori carrabili per sostituirli con elementi di arredo urbano che, oltre ad impedire l'ingresso dei mezzi, permettono di essere usati e di migliorare la vivibilità della piazza.

d) Rimozione dei vasi a chiusura di via Bixio;

Si propone di eliminare i due parcheggi a chiusura di via Bixio e i relativi vasi dissuasori.

e) Spostamento del bici-mia;

Si ritiene necessario lo spostamento per ridefinire le gerarchie dello spazio pubblico, muovendo gli elementi di servizio dalle parti centrali verso il perimetro dell'area.

**a** - Rimozione vasi

**b** - Spostamento cassonetti

**c** - Rimozione barriere

**d** - Rimozione vasi a chiusura di via Bixio

**e** - Spostamento bici-mia

# Interventi previsti

Gli interventi previsti sono:

## 1) Riposizionamento del Bicimia

Il riposizionamento è pensato lungo via delle battaglie in corrispondenza del parcheggio in prossimità dell'associazione Carme.

## 2) Panche - Aula;

Il progetto prevede di rispondere alla forte carenza di sedute attraverso l'installazione di una serie di panche poste a creare una serie di piccole aree protette a perimetro circolare.

L'idea è quella di configurare dei piccoli salotti urbani, dotati di sedute, tavolini, tavoli e ombra.

Si mira così a ridefinire l'immagine del luogo come una piazza dove sostare durante il giorno e utilizzare come estensione della scuola.

## 3) Aggiunta di alberi;

Al fine di ottimizzare le aree ombreggiate si prevede l'inserimento di alberi in vaso, soluzione valutata a seguito di un'indagine sui sottoservizi.

## 4) Inserimento dissuasori;

Al fine di bloccare l'ingresso alle macchine, si prevede l'installazione di un numero adeguato di dissuasori lungo il perimetro dell'area interessata dal progetto.

## 5) Lettering Scuola;

Al fine di creare un sistema chiaro di wayfinding per la scuola e valorizzare l'elemento del bordo/cancellata, si propone di realizzare un lettering in linea con il resto degli altri interventi.

## 6) Bandiere;

Le 26 Bandiere saranno progettate attraverso un workshop realizzato insieme agli studenti, al fine di andare a ridefinire il perimetro della scuola.

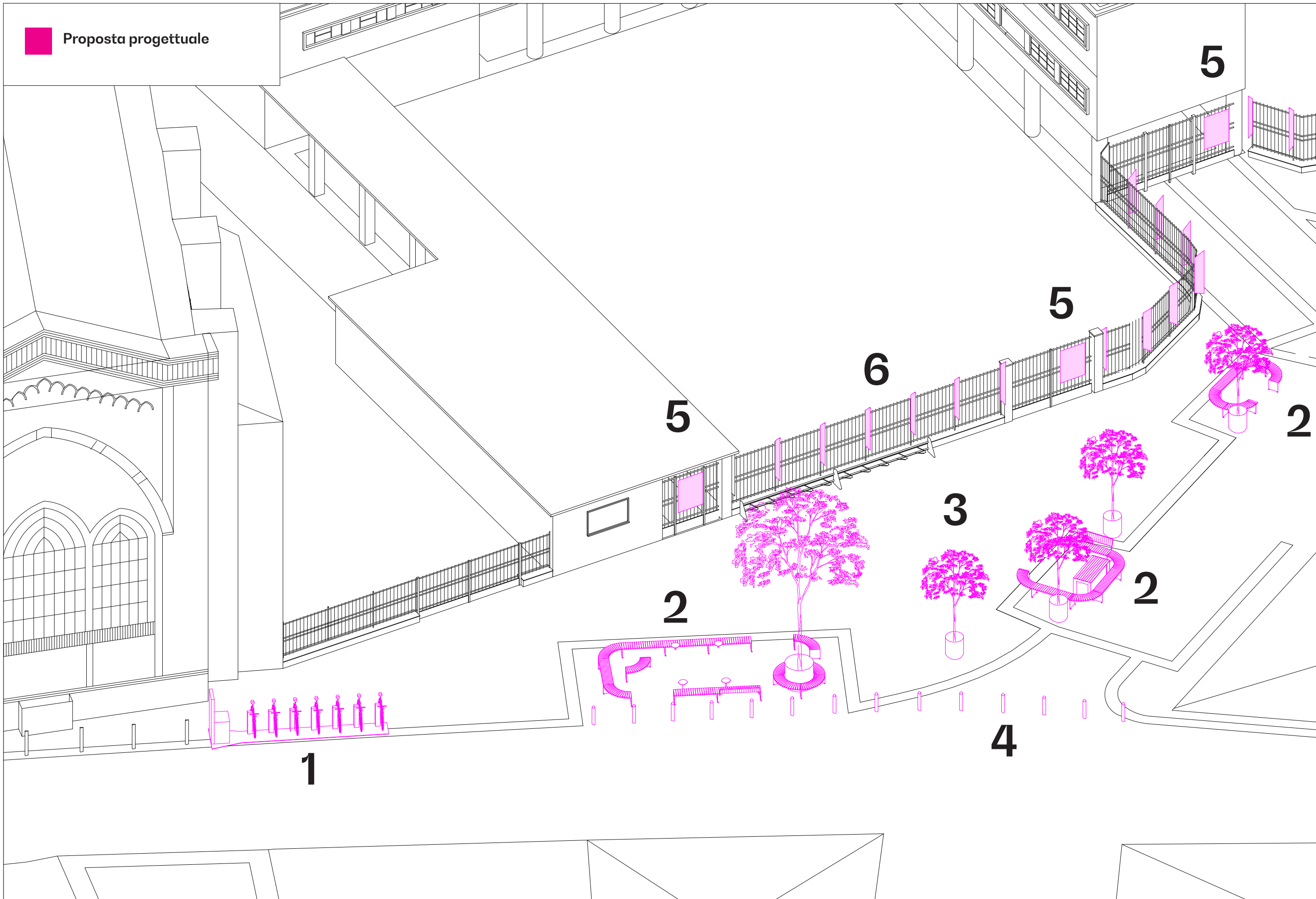
Il tema per lo sviluppo grafico delle bandiere sarà connesso al cambia-

mento climatico e la transizione ecologica, in modo da creare un confine parlante su quelli che sono i temi più rilevanti del bando di progetto.

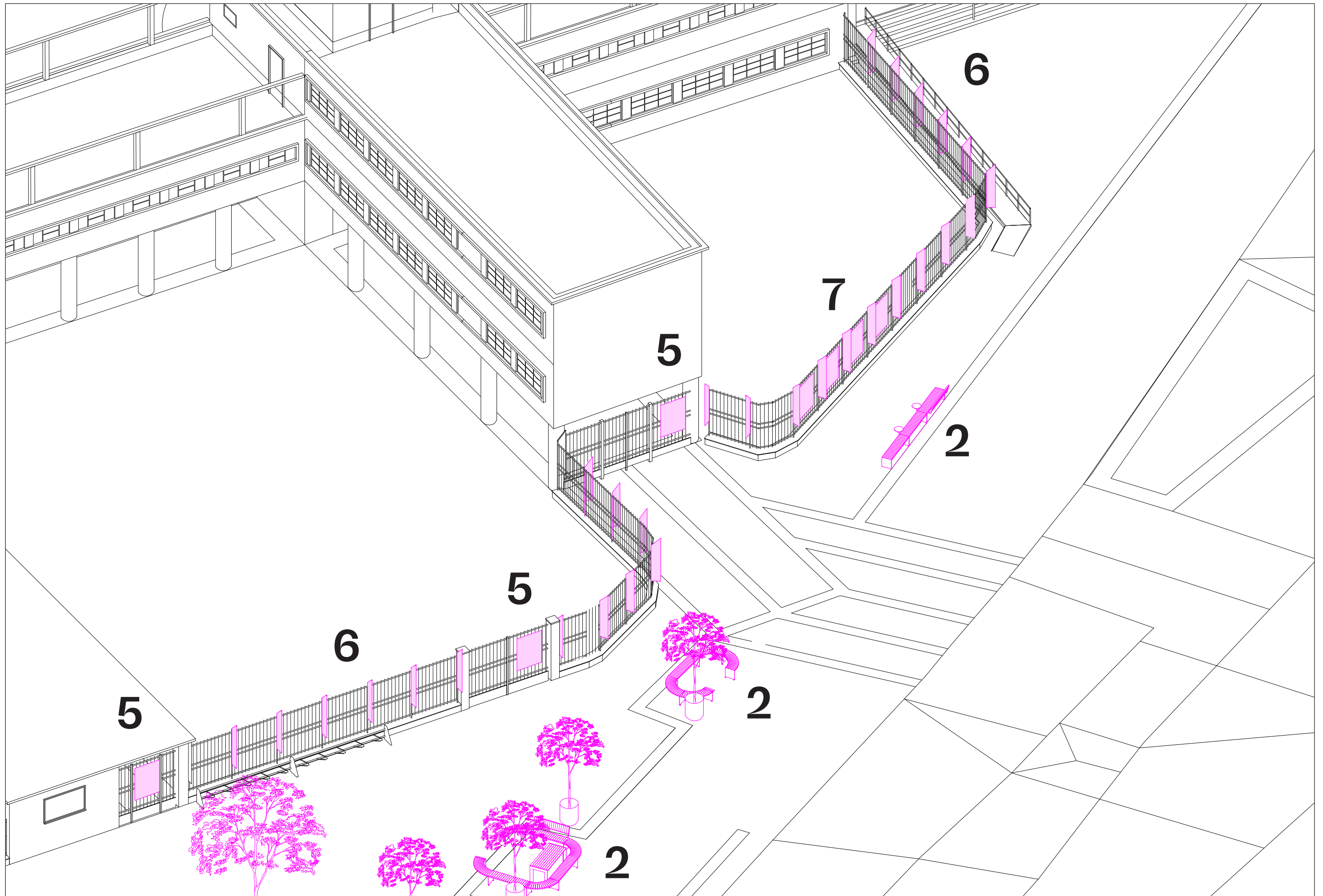
## 7) Bachecca;

Al fine di creare un sistema chiaro di comunicazione e gestione dell'informazione per la scuola e valorizzare l'elemento del bordo/cancellata, si propone di realizzare una bachecca esterna in linea con il resto degli altri interventi.

Proposta progettuale

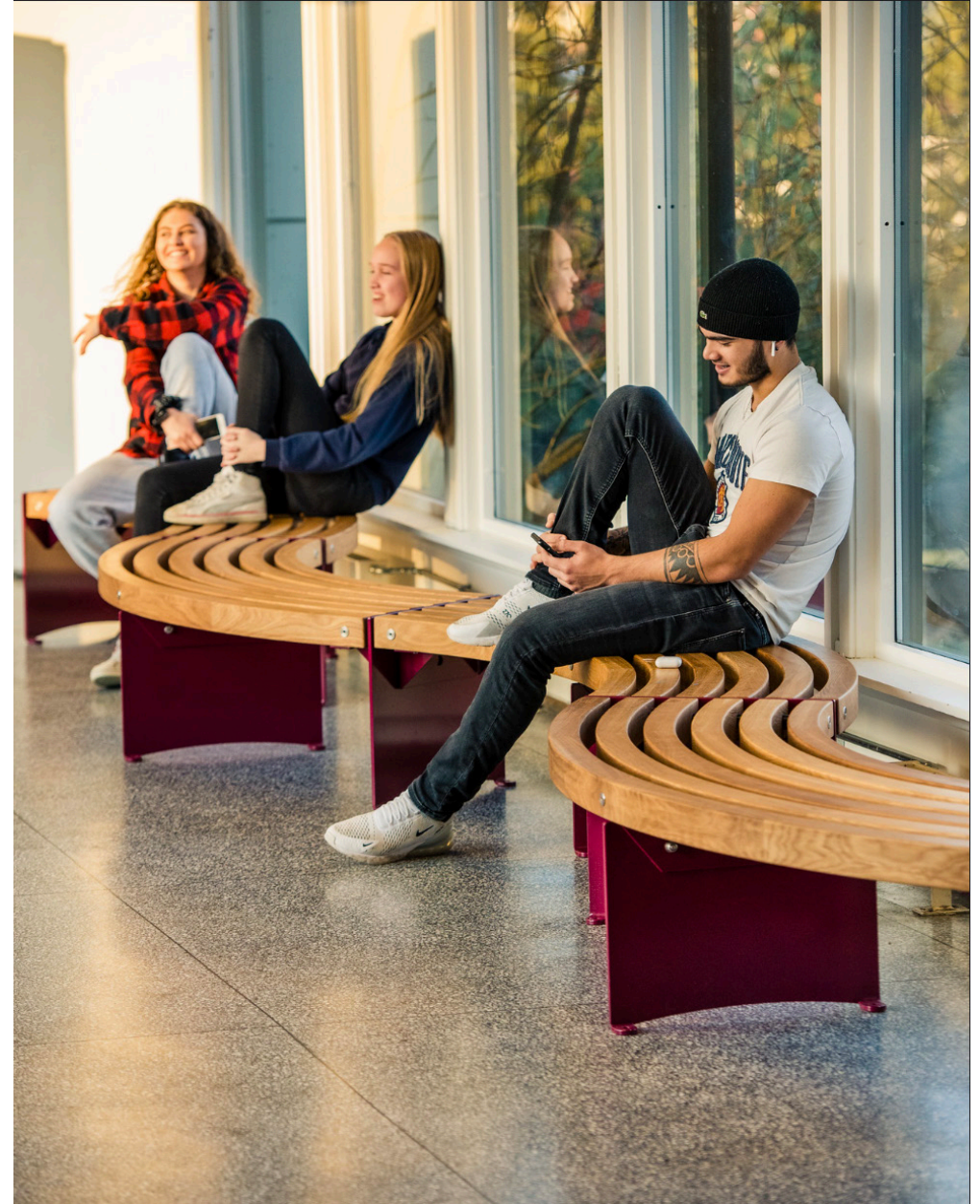




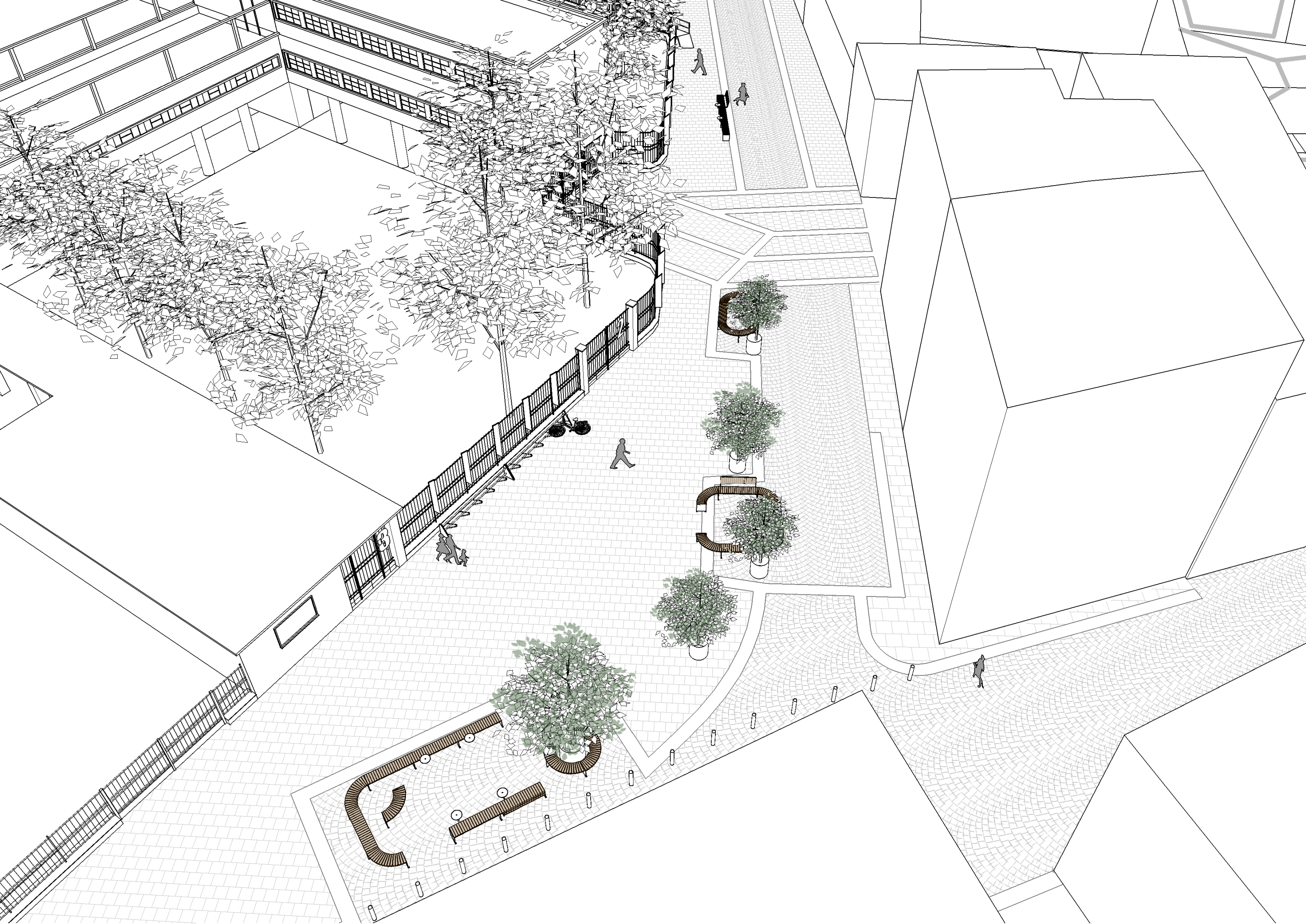




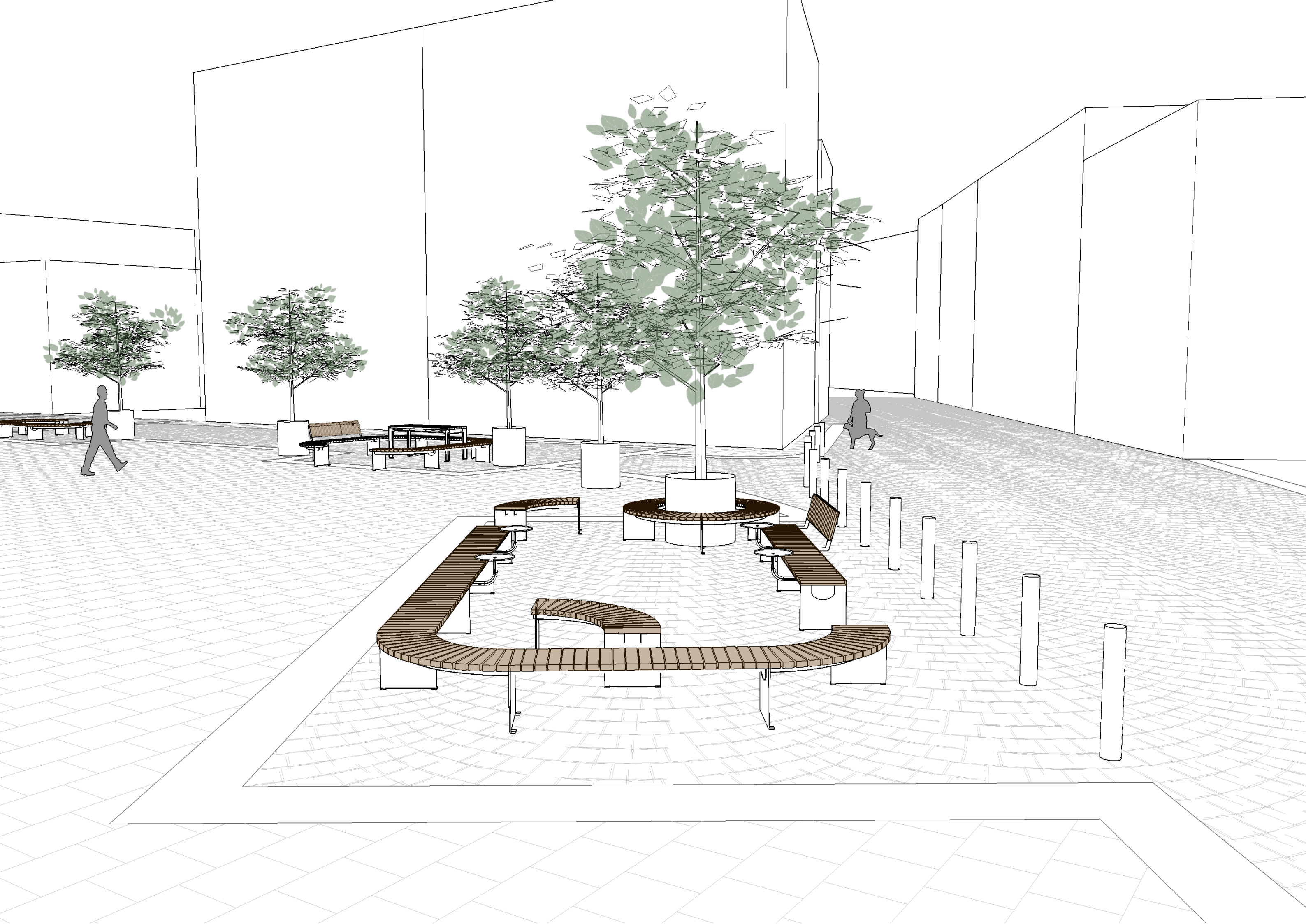
# Riferimenti arredi































Scuola Primaria *Muzio Calini*



