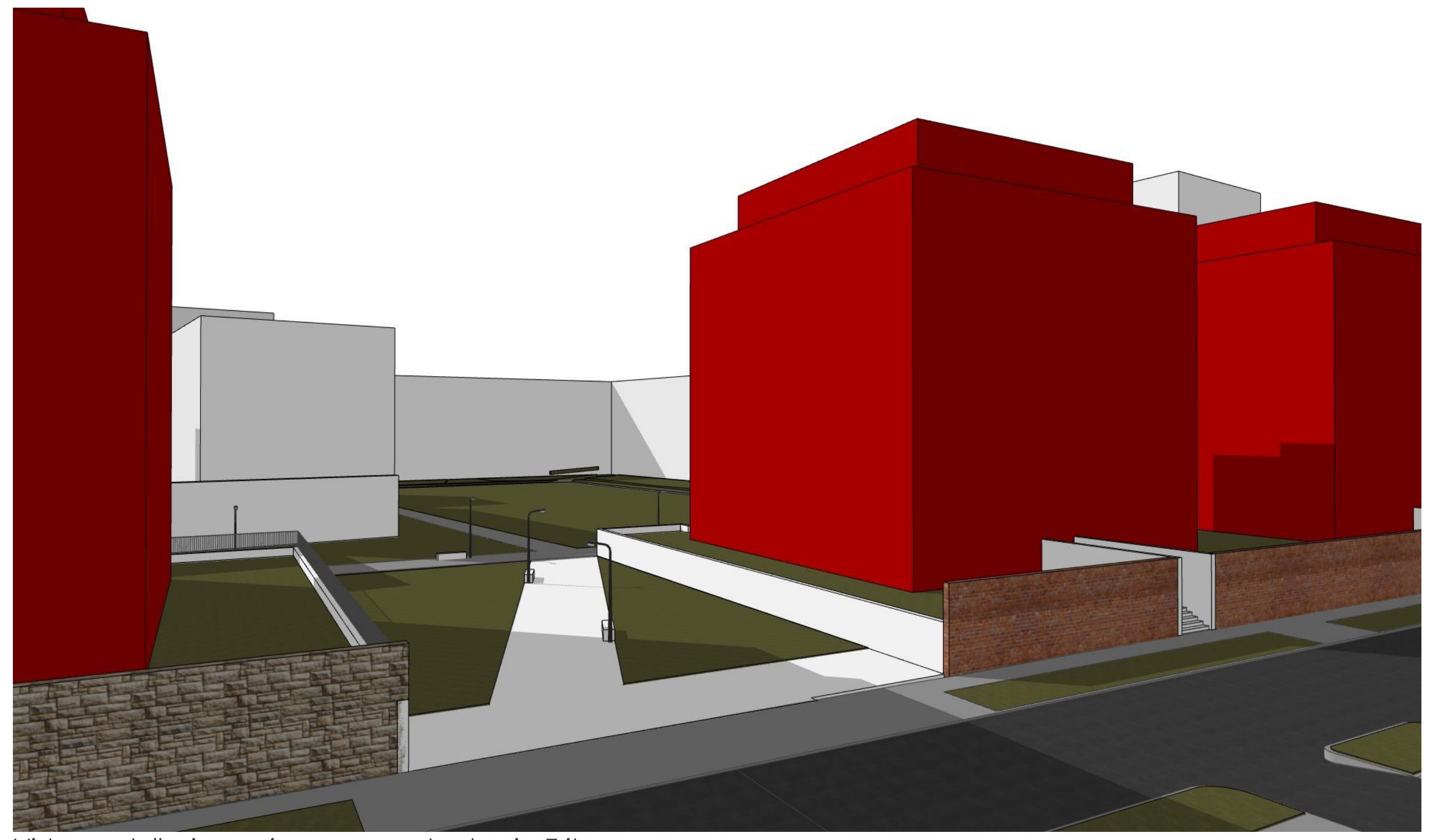
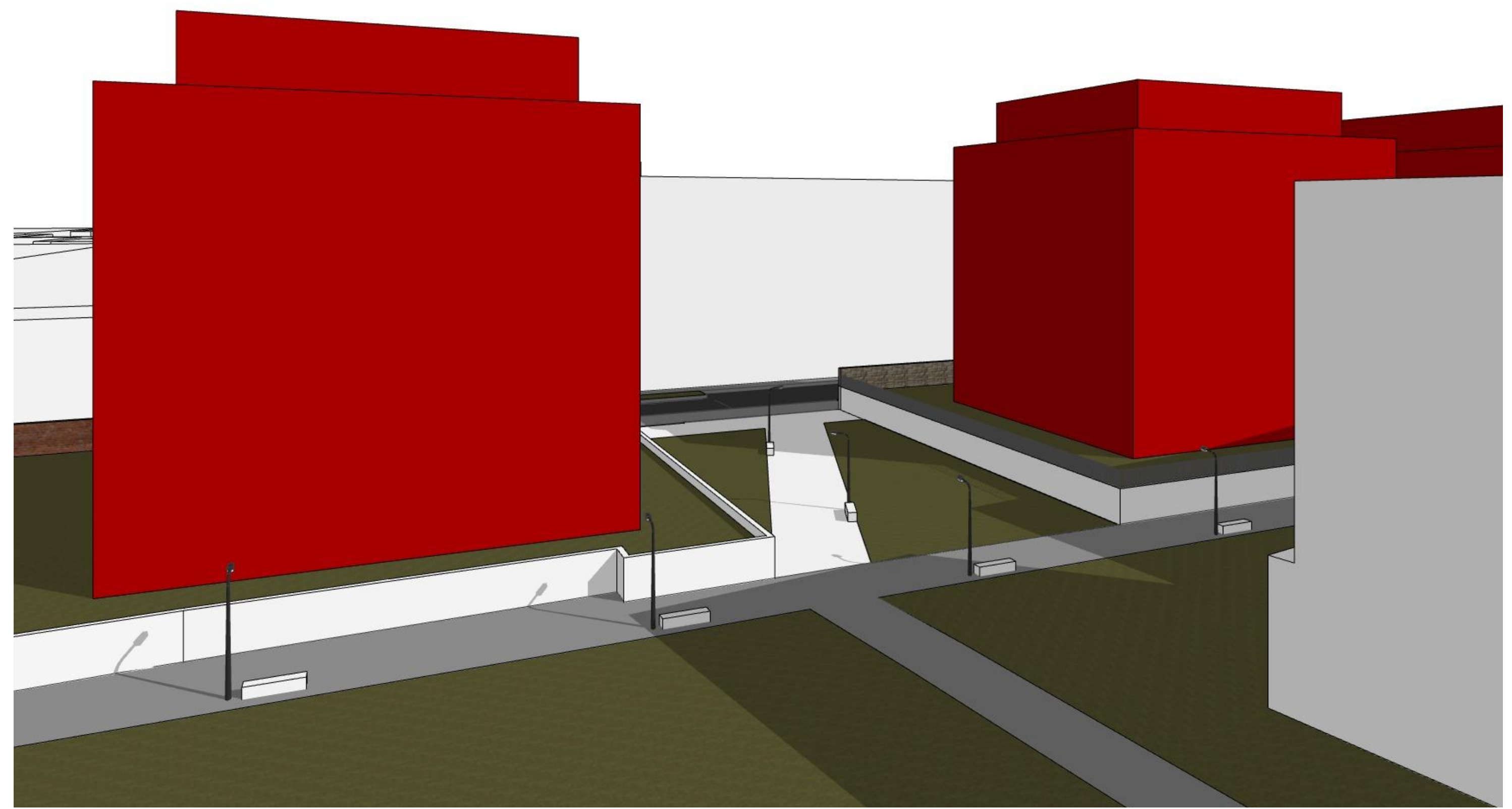


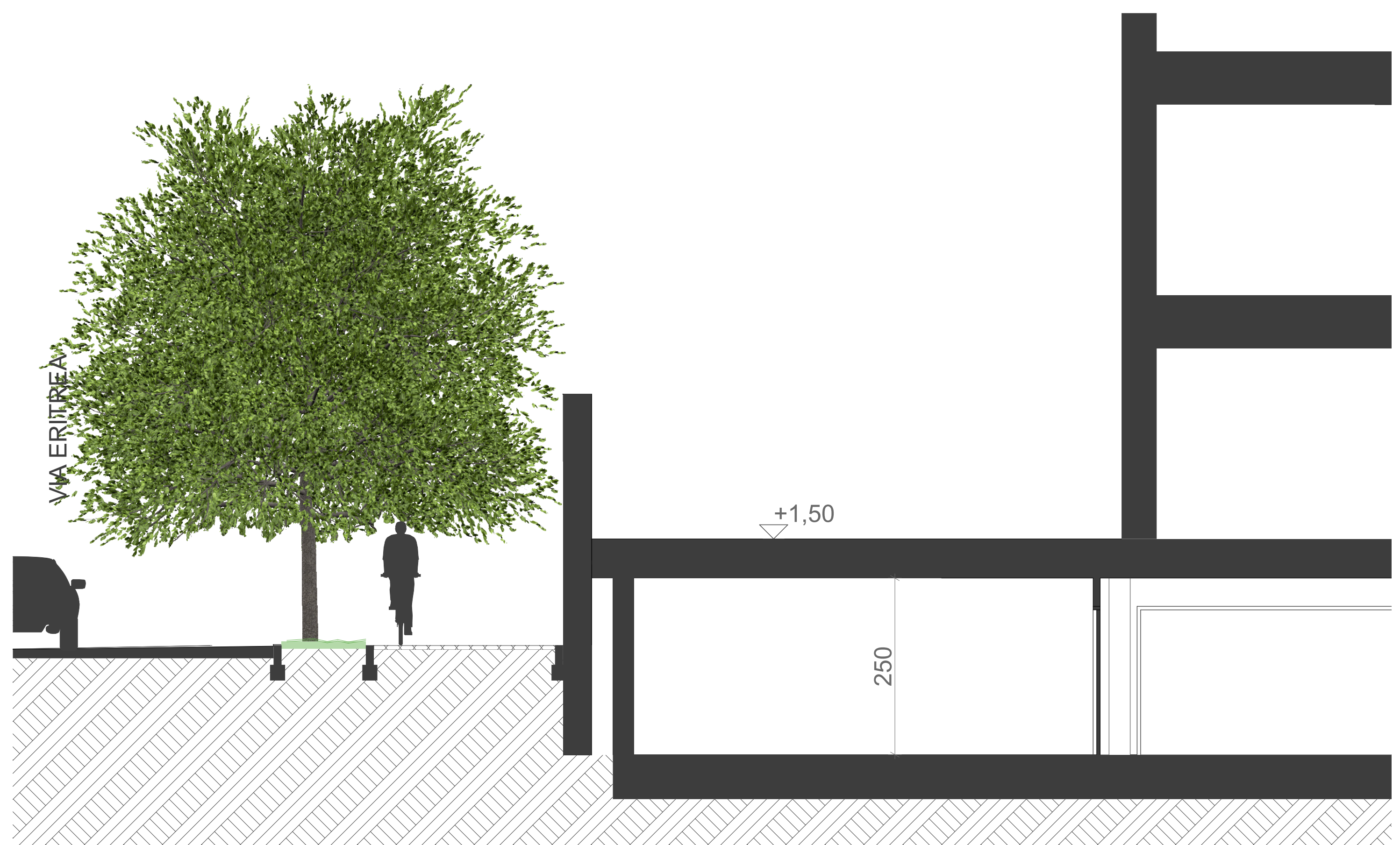
Planimetria progetto
Scala 1:200



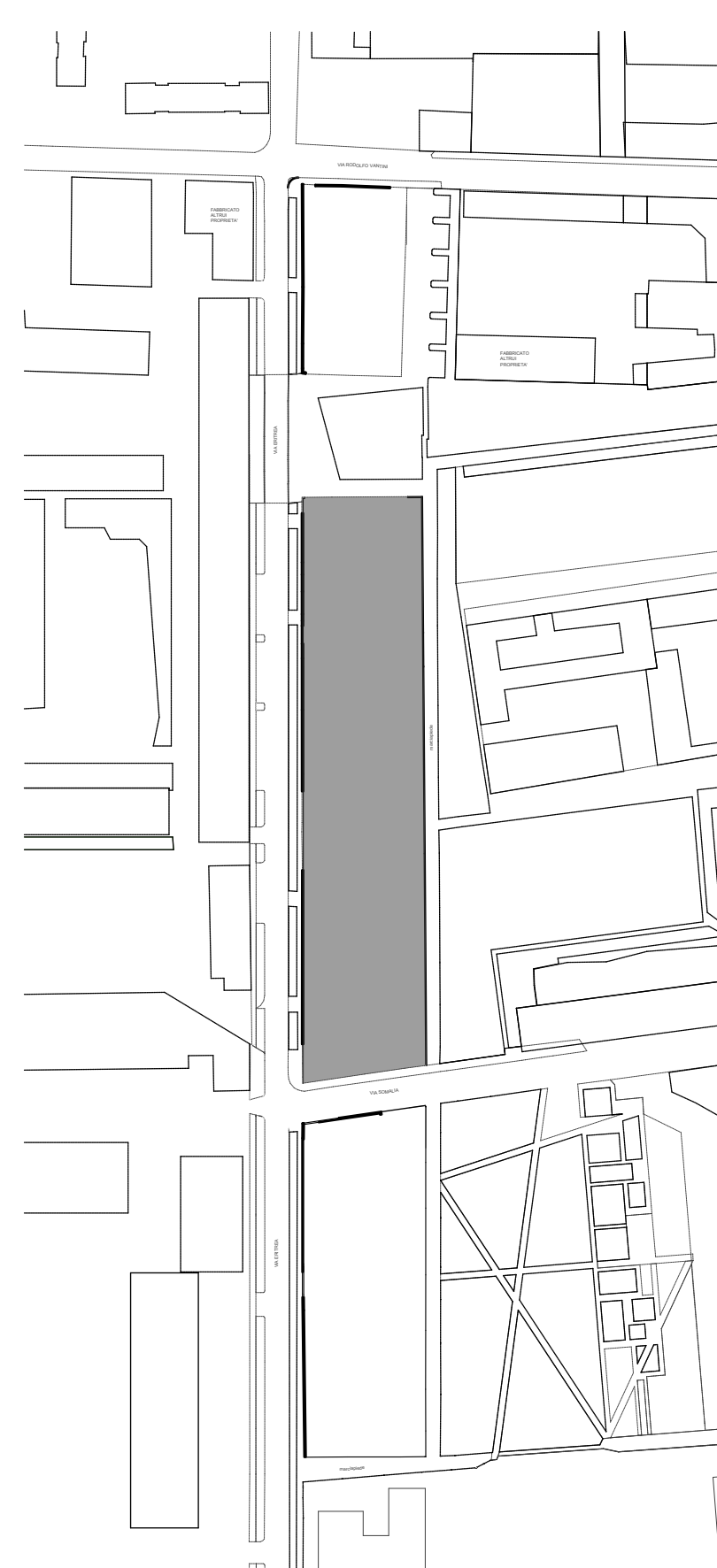
Viste modellazione piazza passante da via Eritrea



Viste modellazione piazza passante dal Parco Vantini



Dettaglio sezione percorsi - Lotto 9
Scala 1:50



Key map: Individuazione lotti
Scala 1:2000

- 1 L'intervento prevede l'inserimento di nr.2 panche nel lotto 9, senza schienale, in calcestruzzo, con sezione lenticolare, realizzata con inerti color grigio chiaro e bianco, finitura con sabbatura e per la parte di seduta con levigatura; trattamento superficiale di protezione. Dimensioni: lunghezza 200 cm, larghezza 50 cm
- 2 La pavimentazione delle aree cedute ad uso pubblico su soletta è da realizzare in lastre in "similgranito": Lastre in bealca con spacco naturale di cava con forma rettangolare (vedi aree retino giallo)

AGGIORNAMENTI	revisione	descrizione	data

COMUNE DI BRESCIA Provincia di Brescia PIANO ATTUATIVO IN VARIANTE AREE COMPARTO MILANO RISPETTO A PRATICA 2MC/2022 DEL 19/12/2022 PROT.383151 VIA ERITREA o Lotto9	Scala Tav U.8 COMMITTENTE: Borgo Milano SpA C.so Zanardelli, 33 Brescia 25124 (Info@bmg.it)
---	--