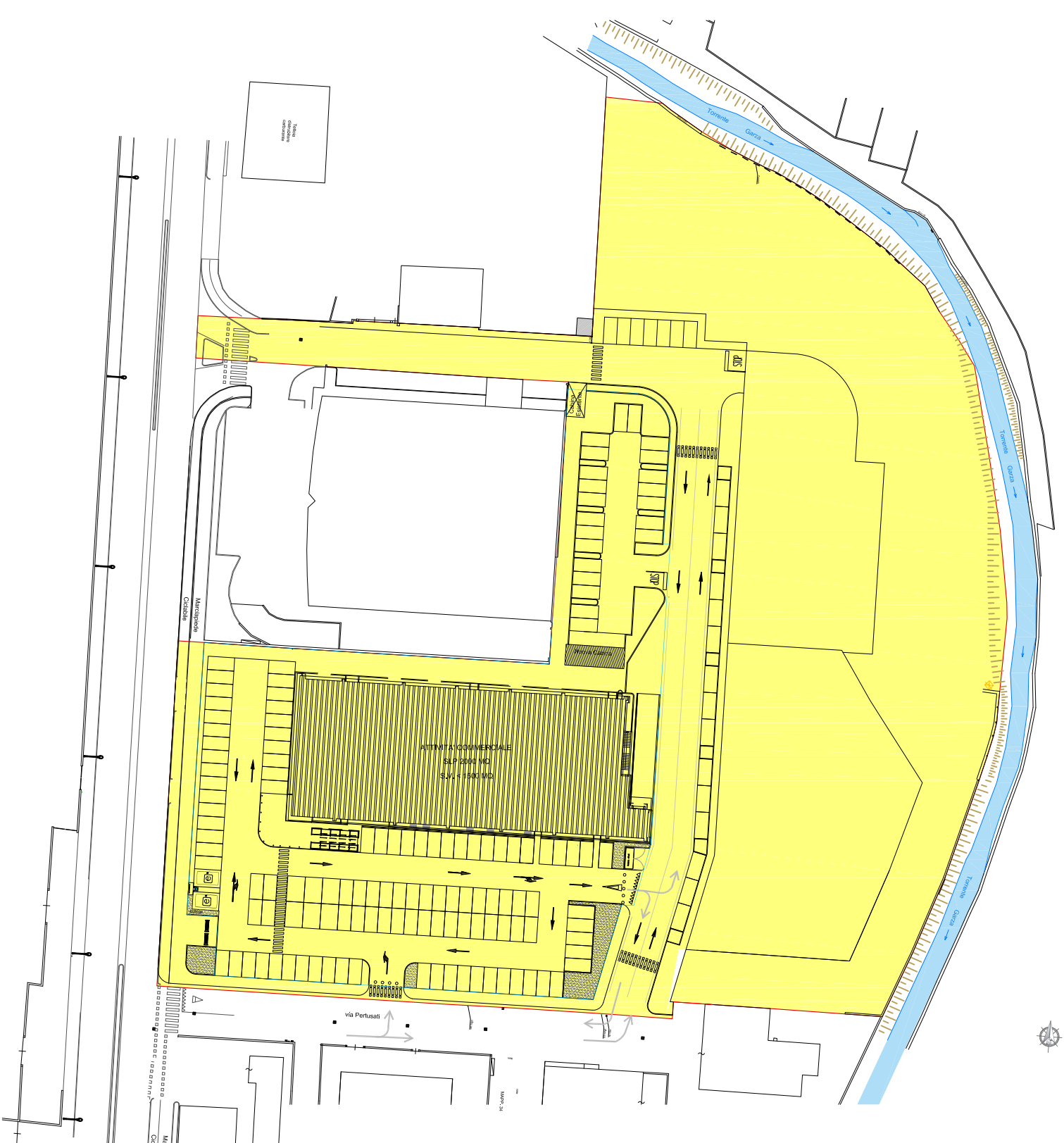
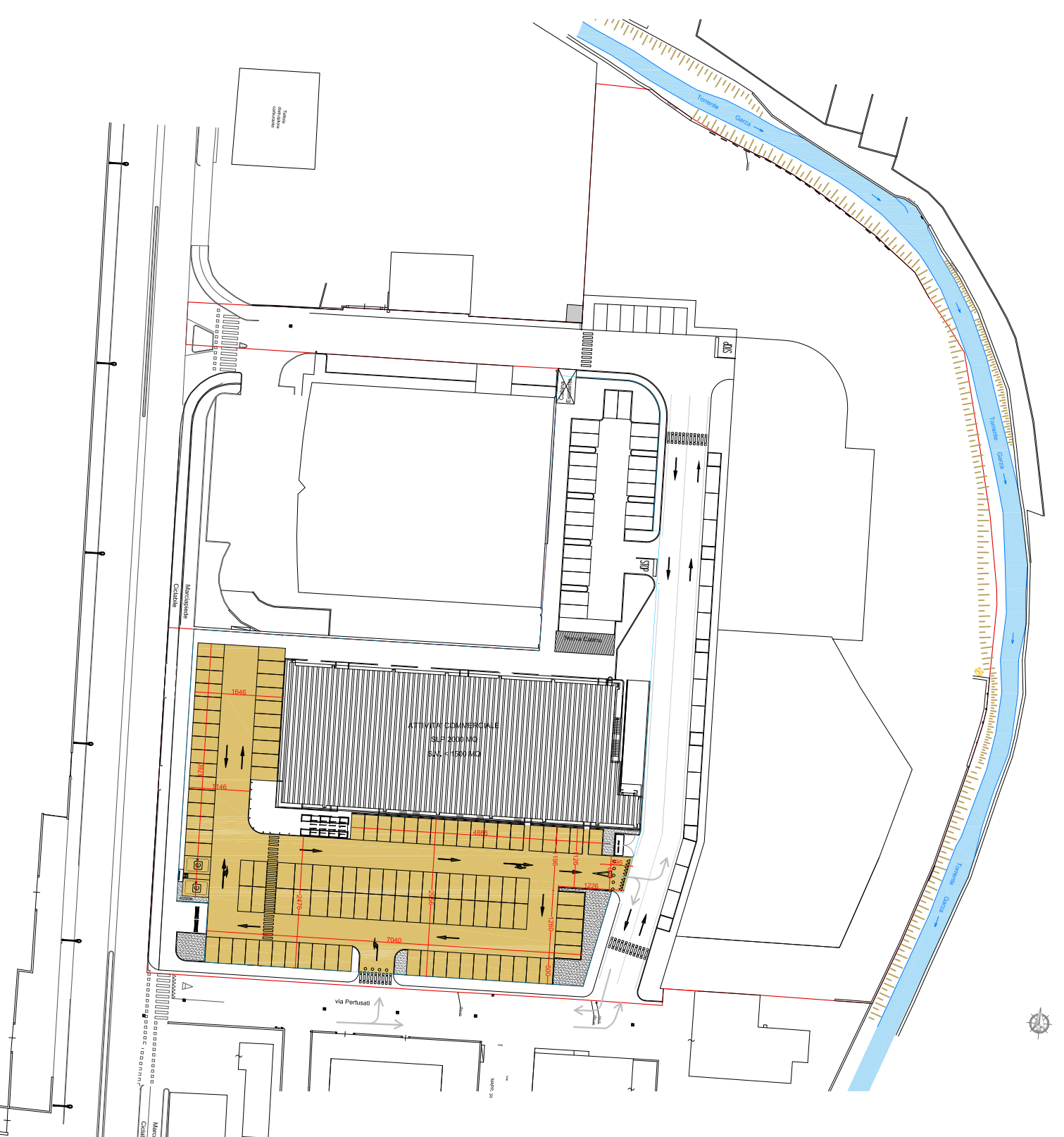


SUPERFICIE TERRITORIALE



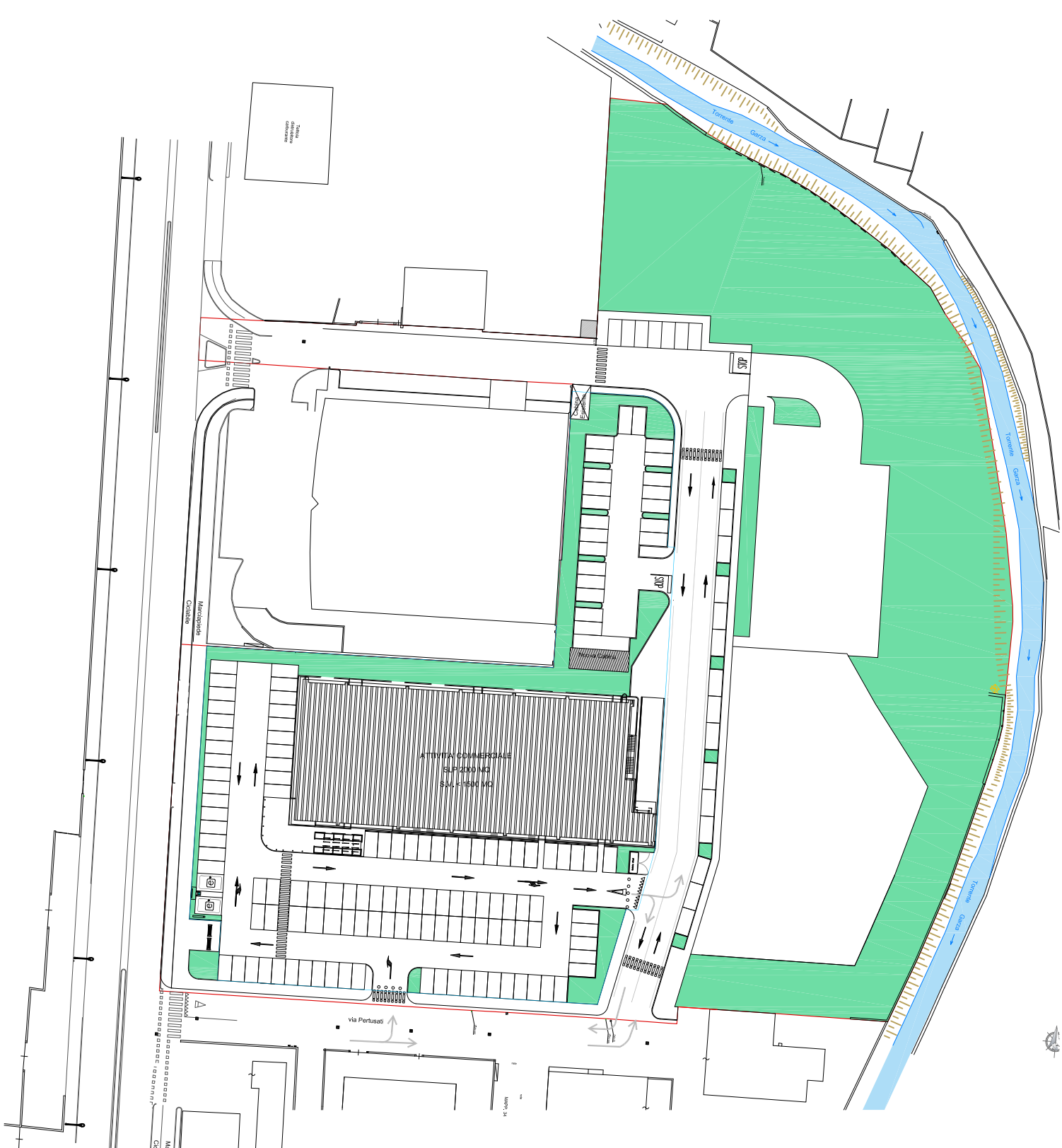
17161 mq - SUPERFICIE TERRITORIALE

SUPERFICIE PARCHEGGI PERTINENZIALI



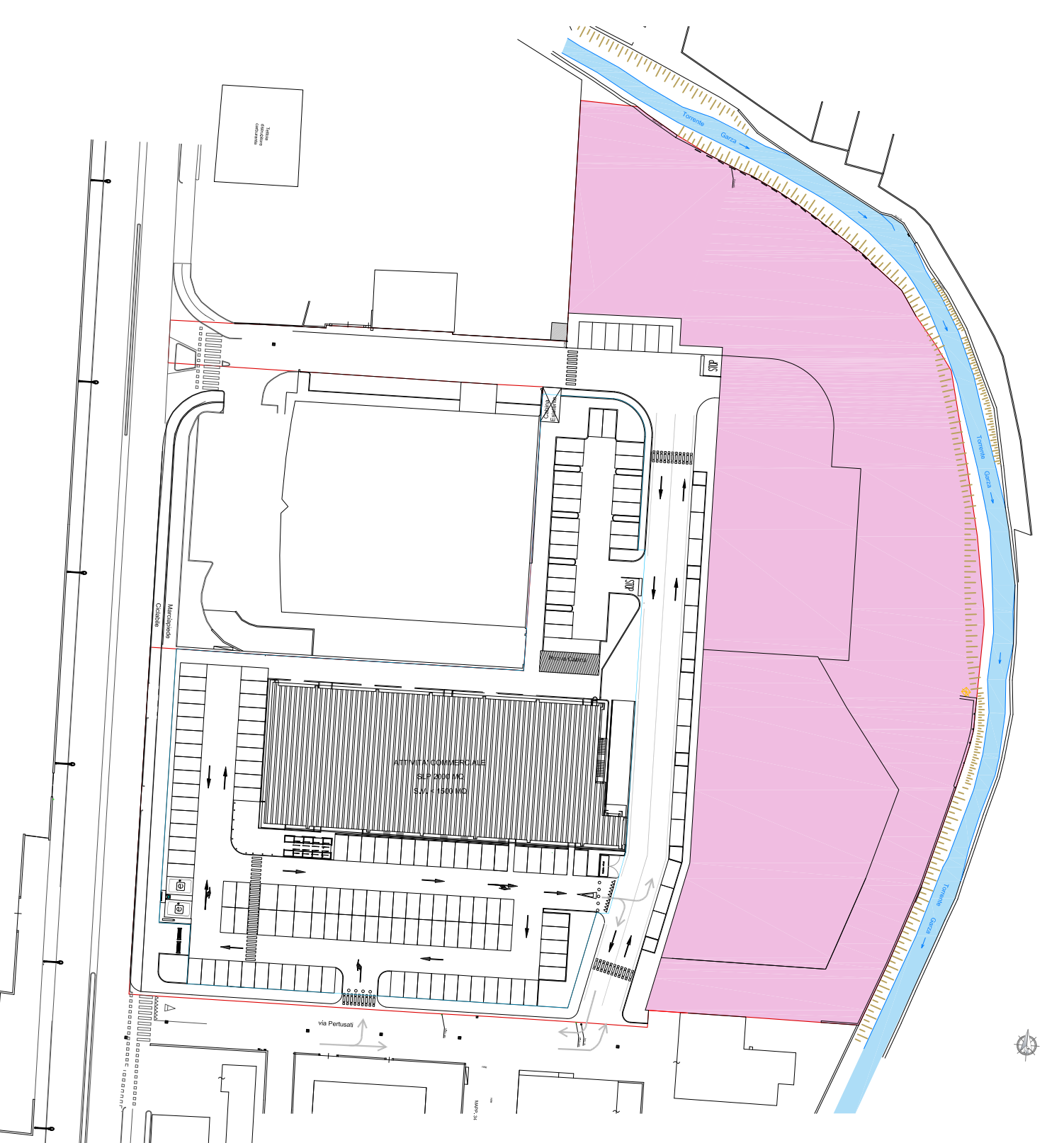
SUPERFICIE A PARCHEGGIO PERTINENZIALE DA REPERIRE = 100% DELLA SLP.
AI SENSI DELL'ART. 28 DELLE NTA DI BRESCIA PER UNA MEDIA STRUTTURA DI VENDITA
SLP = 2000 mq PERTANTO DOVRÀ ESSERE REPERITA UNA SUP. MINIMA A PARCHEGGIO
PERTINENZIALE PARI A 2000 mq
2568 mq - SUPERFICIE A PARCHEGGIO PERTINENZIALE > 2000 mq **VERIFICATO**

SUPERFICIE PERMEABILE



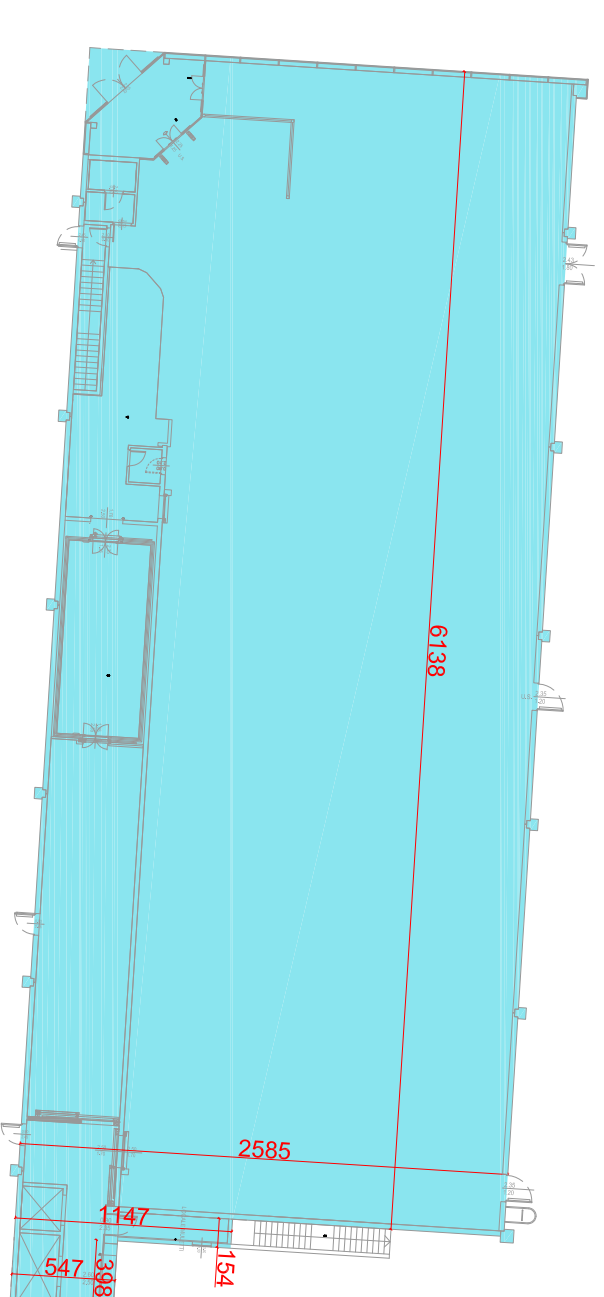
SUPERFICIE PERMEABILE DA REPERIRE = 30% DELLA SUP. TERRITORIALE
AI SENSI DELL'ART. 11 DELLE NTA DI BRESCIA
S. TERR. = 17161 mq PERTANTO DOVRÀ ESSERE REPERITA UNA SUP. MINIMA
PERMEABILE PARI A 5148,3 mq DI CUI ALMENO IL 20% A VERDE PROFONDO
5594 mq - SUPERFICIE PERMEABILE DI CUI ALMENO IL 20% A VERDE PROFONDO > 5148,3 mq **VERIFICATO**

SUPERFICIE A STANDARD

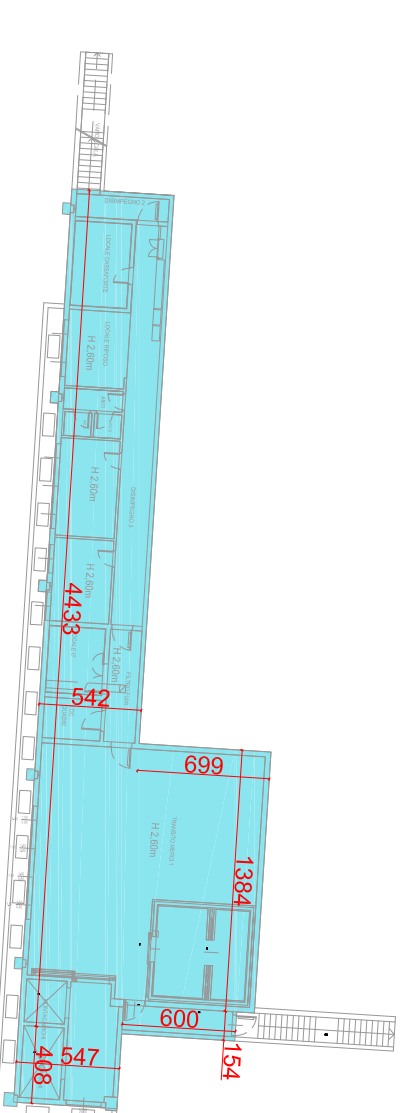


SUPERFICIE A STANDARD DA REPERIRE = 120% DELLA SLP.
AI SENSI DELL'ART. 61 DELLE NTA DI BRESCIA PER UNA MEDIA STRUTTURA DI VENDITA
SLP = 2.000 mq PERTANTO DOVRÀ ESSERE REPERITA UNA SUP. MINIMA A STANDARD PARI A 2.400 mq
7.813 mq - SUPERFICIE A STANDARD > 2400 mq **VERIFICATO**
DI CUI 3.217 mq A SERVIZI TECNOLOGICI E SERVIZI MOBILITÀ E 4.596 mq A VERDE

SUPERFICIE LORDA DI PAVIMENTO



EDIFICIO COMMERCIALE - PIANO TERRA



EDIFICIO COMMERCIALE - PIANO INTERRATO

2000 mq - SLP EDIFICIO COMMERCIALE
MEDIA STRUTTURA DI VENDITA
500 mq - SLP ALL'INTERNO DELL'AREA A SERVIZI
TECNOLOGICI

Regione Lombardia - Provincia di Brescia
COMUNE di BRESCIA

**PIANO ATTUATIVO IN VARIANTE AL PGT
AT-E.1.2 PERTUSATI**

COMITENTE:
TRADURIANA 21 SRL
Via S. Maria 11
25049 ISEO

TAV:
5.2
PROGETTISTI
DIMOSTRAZIONI PARAMETRI EDILIZI

DATA:
LUGLIO 2023
AGGIORNAMENTO:
OGD STUDIO
GHITTI dott. Ing. GIUSEPPE
43001 RTT
25049 Villa Carcina (BS) Via F.lli. Mattei 6/A
email: info@ogdstudio.it - www.ogdstudio.it

SCALE:
1:1000
1:400

A norma di legge il presente disegno, non potrà essere riprodotto né congegato a terzi né diffuso per scopi diversi da quello di destinazione senza autorizzazione scritta dal progettista che ne detiene la proprietà.