



COMUNE DI  
BRESCIA

# #incontriamoci



L'Amministrazione Comunale è lieta di invitarvi  
all'assemblea pubblica

## **“Una strategia urbana sostenibile” per il Quartiere Don Bosco**

1 marzo 2023 - ore 20.30

Salone parrocchiale Don Bosco  
via S. Giovanni Bosco 15 - Brescia





**Strategia di Sviluppo Urbano Sostenibile (Strategia SUS)  
a valere su fondi UE**

# **LA SCUOLA AL CENTRO DEL FUTURO**

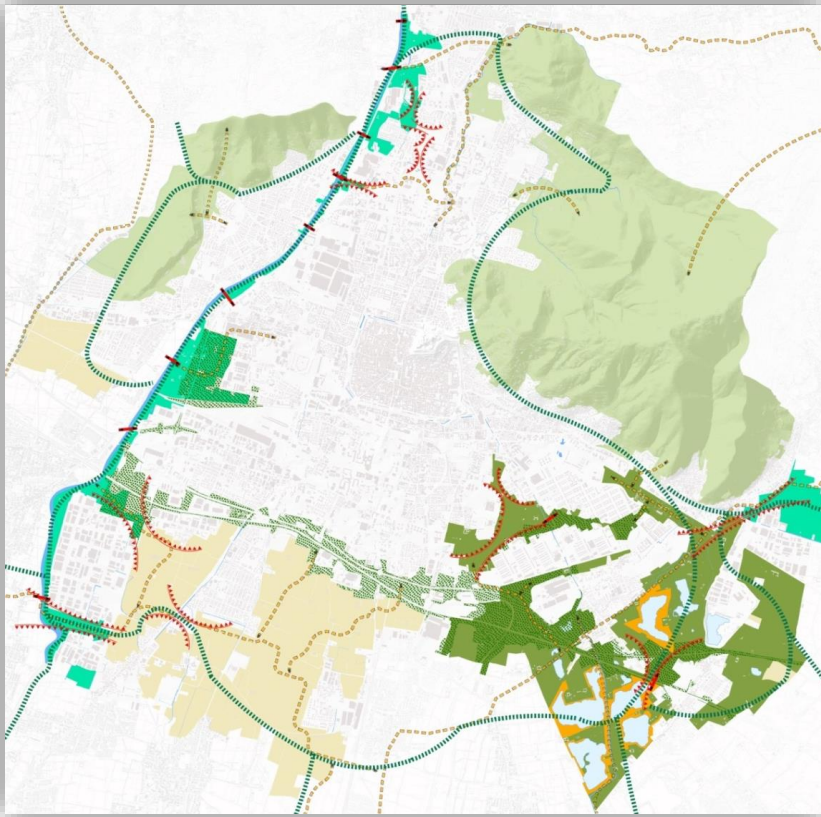
*La rigenerazione dell'area Sud-Ovest di Brescia  
parte dalle scuole*

*Mercoledì 01.03.2023  
Salone parrocchiale Don Bosco*

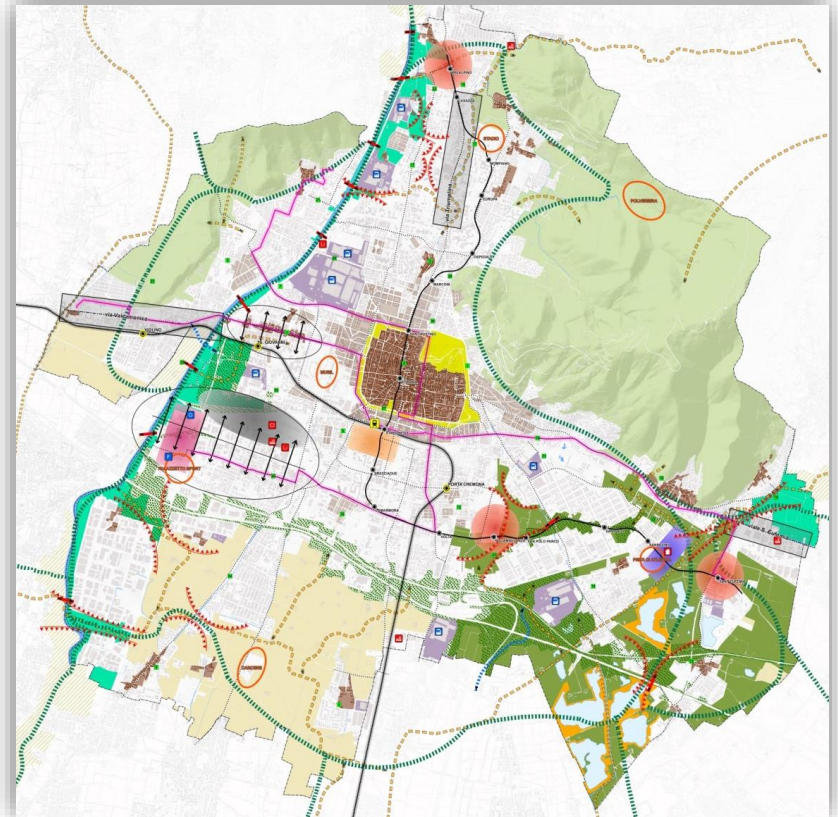
# Premessa: la Variante PGT 2016

La Variante PGT 2016 mette al centro delle politiche urbanistiche due principi:

## Difesa del 'non costruito'



## Riquilificazione del 'costruito'

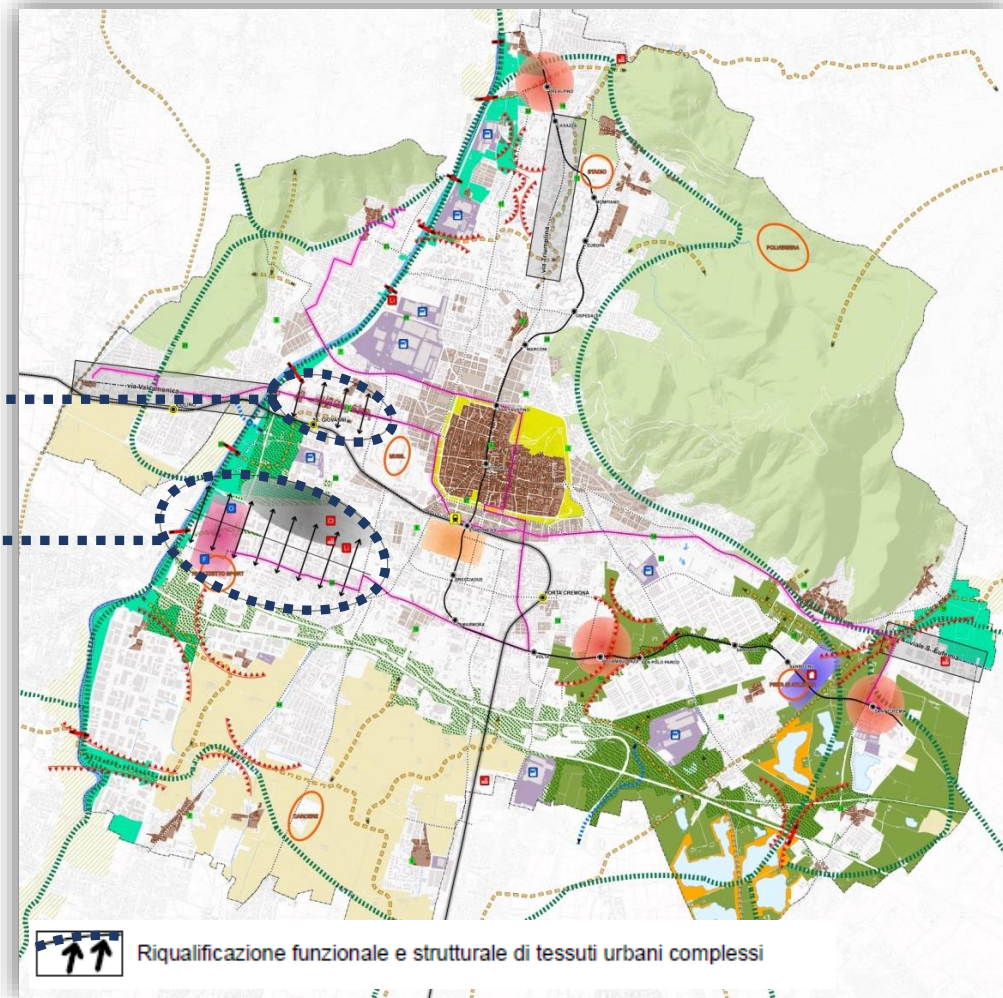


# Premessa: la Variante PGT 2016

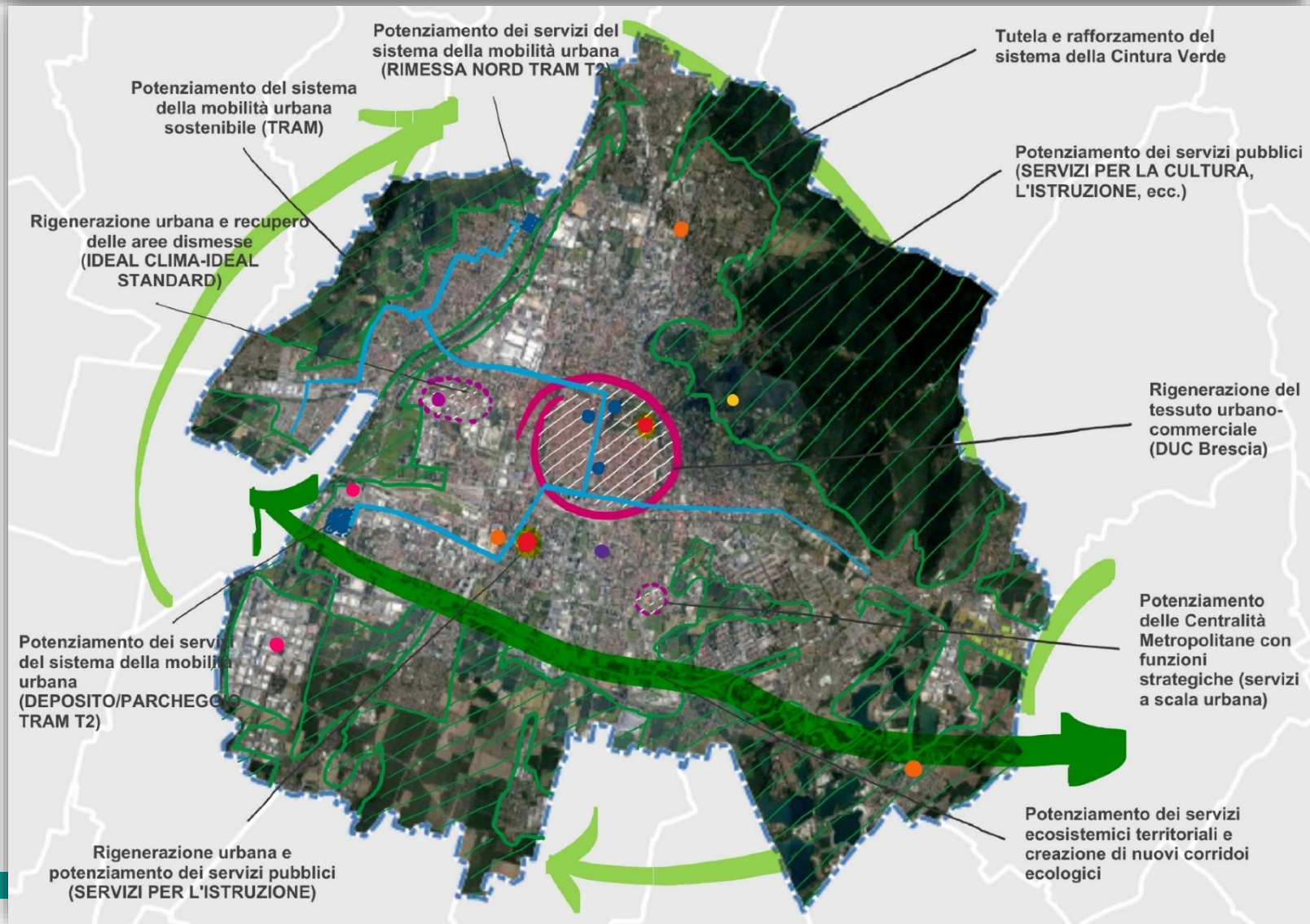
Nella Variante PGT 2016 **Via Milano** e **Via Orzinuovi** sono identificate come aree oggetto di specifici **programmi di riqualificazione urbana**.

**Via Milano** .....

**Via Orzinuovi** .....



# Premessa: la Quarta Variante PGT



# Premessa: la Quarta Variante PGT

## OBIETTIVI E TEMI DELLA IV VARIANTE

**OGS1** - **Tutelare** ulteriormente il **sistema di cintura verde** esistente e **favorire** la costruzione di **nuovi corridoi ecologici** protesi all'interno del tessuto urbanizzato, estendendo e valorizzando il **PLIS delle Colline** verso la zona agricola a sud della città;

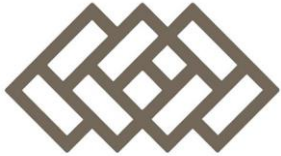
**OGS2** - **Potenziare i servizi ecosistemici territoriali e adottare *nature-based solutions* nella pratica urbanistico-edilizia**, per incrementare la resilienza del sistema urbano ai rischi connessi al **cambiamento climatico**;

➔ **OGS3** - Prevedere il **potenziamento delle attrezzature per servizi**, con particolare attenzione all'ambito di **via Milano**, proseguendo nell'impegno a realizzare ambiti urbani inclusivi, sicuri, resilienti e sostenibili;

➔ **OGS4** - Favorire l'**attivazione degli interventi di rigenerazione urbana**, introducendo strumenti di flessibilità per la fase attuativa e in un'ottica di sostenibilità, con particolare riguardo agli Ambiti di Trasformazione e ai Progetti Speciali ricadenti negli **Ambiti di Rigenerazione**;

**OGS5** - Introdurre **adeguamenti urbanistici funzionali al potenziamento del sistema della mobilità urbana sostenibile**, con particolare riferimento alla previsione di realizzazione della **prima linea di tramvia Pendolina-Fiera (T2)**, per favorire l'accesso a un sistema di trasporti sicuro, conveniente, accessibile e sostenibile.

# Campus Edilizia Brescia e l'area Sud-Ovest di Brescia



Campus**Edilizia**Brescia

## I partner di Campus



Con il patrocinio di

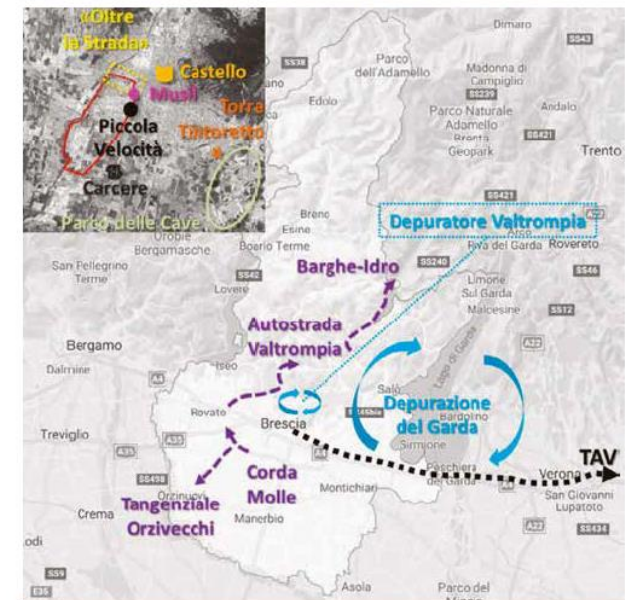


**Campus Edilizia Brescia** è un innovativo strumento al servizio della filiera bresciana delle costruzioni. Il progetto nasce per migliorare l'immagine del settore e sviluppa moderni programmi di riqualificazione urbana con l'obiettivo di attrarre investitori nazionali e internazionali sul territorio.

Con il contributo di autorevoli realtà del mondo della ricerca, **Campus Edilizia Brescia** ha promosso alcuni studi che analizzano il contesto edile locale al fine di consentirne un miglior inquadramento per sviluppare efficaci strategie future.



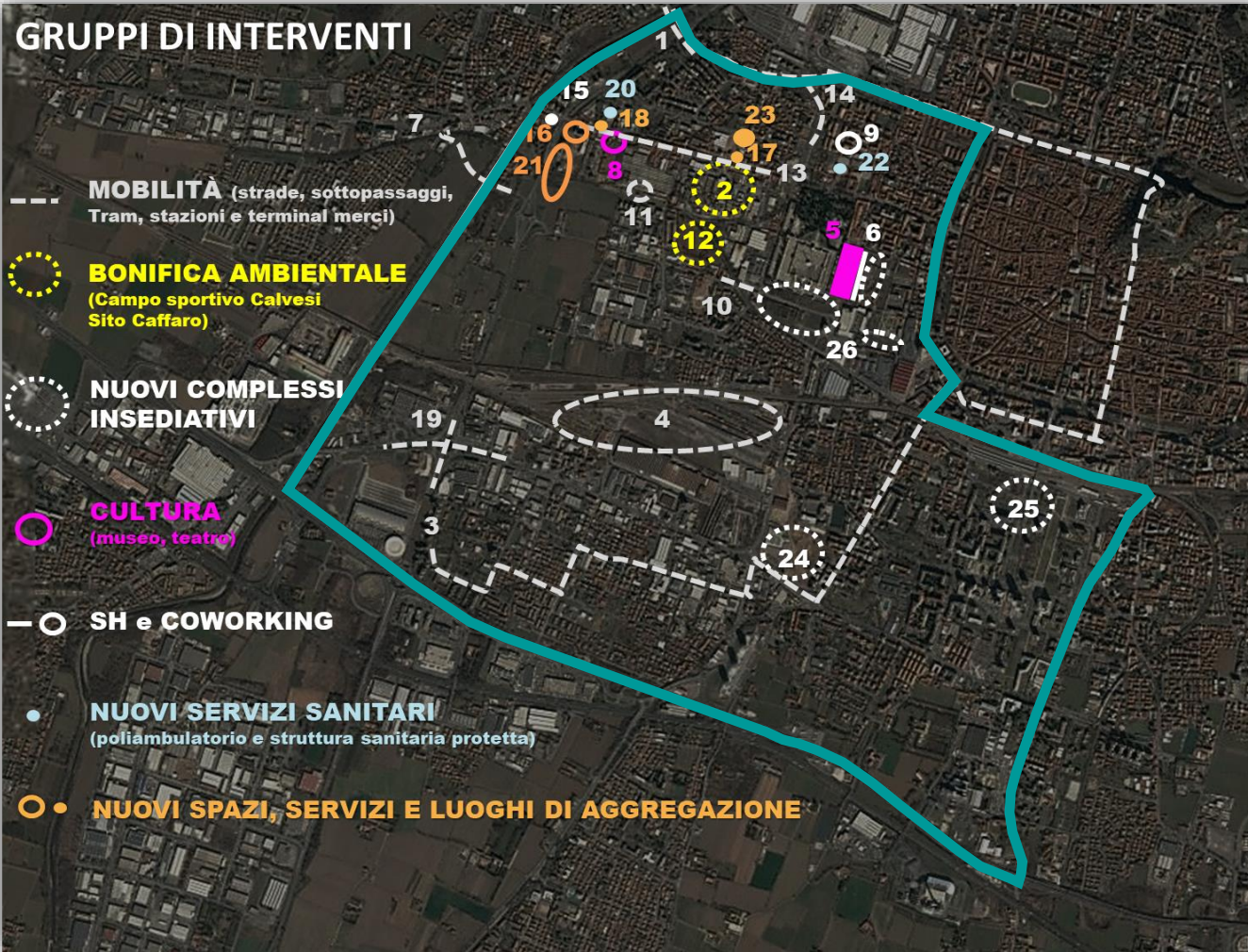
Immagine A.1. - Mappatura delle nuove infrastrutture e dei progetti di trasformazione urbana



Fonte: Elaborazione CRESME



# Campus Edilizia Brescia e l'area Sud-Ovest di Brescia



Nel 2019 l'Amministrazione avvia un processo di approfondimento del potenziale di rigenerazione e sviluppo dell'intera **area Sud-Ovest** nell'ambito di **Campus Edilizia Brescia**.



## CRITICITÀ AREA SUD-OVEST

- **Criticità ambientali** (SIN Brescia-Caffaro, aree industriali dismesse)
- Fenomeni di **marginalità sociale** (povertà, micro-criminalità)
- Tra **Debole integrazione e coesione sociale** dei cittadini stranieri
- **BC Sistema urbano con carattere periferico**, privo di elementi di centralità  
(Campo sportivo Calvesi  
Sito Caffaro)

## OPPORTUNITÀ AREA SUD-OVEST

- **Crescita demografica**, in particolare, della popolazione 0-14 anni nei prossimi 20 anni
- Importanti investimenti in atto per la **riqualificazione urbana ed ambientale dell'area** per i prossimi 10-20 anni
- Presenza di **associazioni/realità territoriali del terzo settore/oratori/centri culturali**, facilitatori di processi di integrazione e coesione sociale
- **Valorizzazione del patrimonio pubblico esistente** (parchi ed edifici pubblici) per creare nuove centralità urbane



Nel 2019 l'Amministrazione avvia un processo di approfondimento del potenziale di rigenerazione e sviluppo dell'intero **quadrante Sud-Ovest** nell'ambito di **Campus Edilizia Brescia**.

# Le Strategie per lo Sviluppo Urbano Sostenibile



La politica di coesione europea sta promuovendo e finanziando attraverso le **Strategie di Sviluppo Urbano Sostenibile** per affrontare in maniera efficace le principali sfide europee (degrado ambientale e cambiamenti climatici, rivoluzione digitale, migrazioni e disuguaglianze sociali).



Le **Strategie di Sviluppo Urbano Sostenibile** promuovono un **approccio** allo sviluppo **integrato, multi-settoriale e place-based** e una governance a più livelli con la **partecipazione di una pluralità di stakeholder**.

**Obiettivo delle Strategie di Sviluppo Urbano Sostenibile** è definire per poi implementare ed attuare **interventi di rigenerazione di tipo materiale ed immateriale** in contesti urbani caratterizzati da condizioni di fragilità al fine di **aumentare l'inclusione sociale** delle popolazioni più fragili (per età, genere e vulnerabilità materiale ed immateriale), riducendo le disuguaglianze materiali ed immateriali e ponendo al centro le comunità locali.

# MDI 'Strategie per lo Sviluppo Urbano Sostenibile'

Con Decreto n. 295 del 18.01.2021 **Regione Lombardia** ha promosso una **manifestazione di interesse (MDI)** allo scopo di selezionare capoluoghi di provincia/comuni con popolazione superiore a 50.000 abitanti per finanziarne le **Strategie di sviluppo urbano sostenibile** con **fondi europei FESR ed FSE+ relativi al periodo di programmazione europea 2021-2027**.



ue.regione.lombardia.it/wps/portal/PROUE/ue-politica-coesione-2021-2027/politiche-territoriali-integrate-programmazione-europea-2021-2027

COESIONE ITALIA 21-27 LOMBARDIA

Cofinanziato dall'Unione europea

Regione Lombardia

Cerca nel sito

## La Politica di Coesione 2021-2027

UE Politica di Coesione 2021-2027 > **Le politiche territoriali integrate nella programmazione europea 2021 - 2027**

### Le politiche territoriali integrate nella programmazione europea 2021 - 2027



**UE**

La qualità dello spazio urbano, la presenza di servizi ed infrastrutture, l'integrità del paesaggio sono solo alcune delle determinanti territoriali capaci di favorire il benessere delle persone, la crescita economica e la coesione sociale.

Il dibattito sulla natura delle disuguaglianze ha evidenziato come i territori ed i quartieri più fragili costituiscono un limite alla crescita delle persone e al loro sviluppo, e come le disuguaglianze siano spesso concentrate nei luoghi dove mancano opportunità e dove il degrado dello spazio fisico stigmatizza le popolazioni locali.

Con queste premesse, la Commissione Europea, lo Stato italiano e Regione Lombardia, confermando un approccio di lunga data, promuovono, per il periodo di programmazione europea 2021 -2027, azioni di sviluppo territoriale integrato, con la consapevolezza che ciascuna attività umana, sociale e economica non possa prescindere dal palinsesto fisico in cui si manifesta.

I PR FESR ed FSE+ 2021-2027 di Regione Lombardia, nel solco della programmazione 2014 – 2020, continueranno a sostenere due strumenti territoriali per l'integrazione di politiche di sviluppo:

# MDI 'Strategie SUS' – Esito e successive fasi

Con **deliberazione di G.C. n. 99 del 17.03.2021** il Comune ha candidato alla manifestazione di interesse la proposta preliminare di **Strategia di Sviluppo Urbano Sostenibile 'La scuola al centro del futuro. La rigenerazione dell'area Sud-Ovest di Brescia parte dalle scuole'**.



## GRADUATORIA E TIMELINE DI SVILUPPO DELLA STRATEGIA

N.	Città	Titolo strategia	Valore strategia	Cofinanziamento regionale	Cofinanziamento locale	Punteggio totale
1	Cinisello Balsamo	Entangled	15.630.000,00	15.000.000,00	630.000,00	47
2	Rho	Ponti, cerniere e modelli gestionali per la rigenerazione urbana	18.680.000,00	13.680.000,00	5.000.000,00	42
3	Bergamo	Spazi_ARE	30.000.000,00	15.000.000,00	15.000.000,00	40
4	Milano	Mi@OVER.NET	8.470.000,00	6.950.000,00	1.520.000,00	39
5	Brescia	La scuola al centro del futuro	23.900.000,00	15.000.000,00	8.900.000,00	38
6	Legnano	La scuola si fa città	15.080.000,00	15.000.000,00	80.000,00	38
7	Monza	Una comunità educante al futuro	21.500.000,00	14.500.000,00	7.000.000,00	38
8	Gallarate	GROW29	15.930.000,00	14.500.000,00	1.430.000,00	36

- **Aprile 2021:** esito della manifestazione d'interesse (decreto RL n. 5183 del 16.04.2021)
- **Ottobre 2021:** stipula Protocollo d'Intesa per avvio percorso co-programmazione finalizzato alla definizione della Strategia SUS definitiva
- **Dicembre 2022:** presentazione e approvazione della Strategia SUS definitiva (decreto RL n. 19039 del 23.12.2022)
- **Gennaio 2023:** sottoscrizione della Convenzione fra Comune di Brescia e Regione Lombardia per l'attuazione della Strategia SUS

# Strategia SUS 'La Scuola al Centro del Futuro'

## AMBITO URBANO DI INTERVENTO

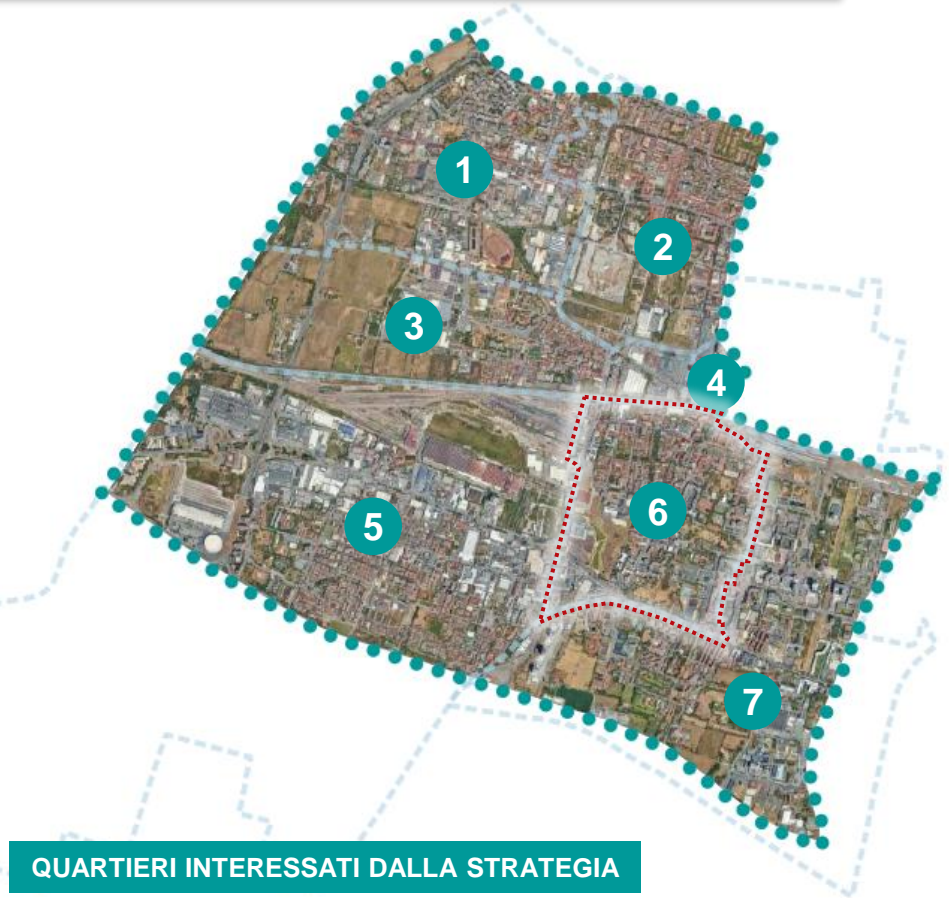
Quadrante Sud-Ovest di Brescia (7 quartieri)

## OBIETTIVO GENERALE

Implementare un **progetto di rigenerazione urbana e sociale** dato dall'insieme di interventi integrati (materiali/immateriali) incentrati sul **sistema delle scuole** dell'area con l'obiettivo di fare delle scuole **nuove centralità** per le comunità residenti e **luoghi di catalizzazione dei processi di integrazione e coesione sociale**, oltre che di formazione.

## INTERVENTO 'BANDIERA'

Sperimentare un **modello scolastico innovativo** nel **quartiere Don Bosco** attraverso la costituzione di un nuovo polo scolastico, inteso quale **Community Hub**, destinato alla fascia d'età 0-14 anni, che ospiti le **attività scolastiche** e offra **servizi, corsi e laboratori** destinati alla comunità locale, con l'obiettivo di replicare lo stesso in altri quartieri dell'area e della città.



### QUARTIERI INTERESSATI DALLA STRATEGIA

1. Fiumicello
2. Porta Milano
3. Primo Maggio
4. Centro Storico Sud
5. Chiesanuova
6. Don Bosco
7. Lamarmora

# Strategia SUS 'La Scuola al Centro del Futuro'

## LINEE DI AZIONE

La Strategia SUS è articolata in **due linee di azione**:

**LA.1 - Azioni sul Sistema Scolastico dell'area Sud-Ovest (5 azioni)**

**LA.2 - Intervento 'bandiera' nel quartiere Don Bosco (2 azioni)**

## TARGET

- Studenti e personale scolastico
- Giovani NEET, anziani e donne
- Fasce sociali fragili dal punto di vista socio-economico
- Abitanti dei quartieri coinvolti



## Obiettivi specifici

Realizzare scuole sicure, certificate e sostenibili

Riqualificazione ed efficientamento energetico di edifici della sostenibilità ambientale

Favorire la mobilità dolce e consentire un accesso sicuro e gradevole

Incidere positivamente anche sulla modalità di fruizione degli spazi, promuovendo la logica dell'accoglienza e del protagonismo

Rafforzamento della comunità scolastica e modello di scuola innovativa

Favorire l'integrazione sociale e facilitare l'interscambio tra culture

## LA.1 - Azioni sul Sistema Scolastico dell'area Sud-Ovest

**AZIONE 1**  
Scuole sicure

**AZIONE 2**  
Scuole a basse emissioni

**AZIONE 4**  
Scuole green per quartieri sostenibili

**AZIONE 3**  
A scuola a piedi

**AZIONE 5**  
Scuole inclusive per comunità accoglienti

## LA.2 - Intervento 'bandiera' nel quartiere Don Bosco

**AZIONE 6**  
Progettazione e realizzazione del nuovo polo scolastico (Community Hub)

**AZIONE 7**  
Servizi per la coesione sociale del nuovo Hub scolastico

# Strategia SUS – Azioni sul Sistema Scolastico (LA.1)

## AZIONE 1 Scuole sicure

### Descrizione intervento

Insieme di interventi per aumentare la sicurezza e ridurre il rischio sismico degli edifici scolastici.

### Localizzazione

*Chiesanuova*: Scuola Infanzia 'Fiumicello'

### Target

Utenti della scuola (studenti, personale scolastico, ecc.)



Importo totale	Fondi UE FESR	Fondi UE FSE+	Fondi propri
€ 1.000.000	-	-	€ 1.000.000

#sicurezza sismica #sostenibilità



## AZIONE 2

### Scuole a basse emissioni

#### Descrizione intervento

Interventi di efficientamento energetico che riguardano la sostituzione degli impianti di illuminazione con sistemi a LED e dei serramenti esistenti con infissi più performanti

#### Localizzazione

*Chiesanuova*: Scuola Infanzia 'Collodi'; Scuola Infanzia 'Chizzolini'; Scuola Primaria 'Deledda'; Scuola Secondaria I grado 'Calvino'

#### **Don Bosco: Scuola Primaria 'Crispi'**

*Fiumicello*: Asilo nido 'Mondo del colore'; Scuola Infanzia 'Fiumicello'; Scuola Primaria 'Volta'

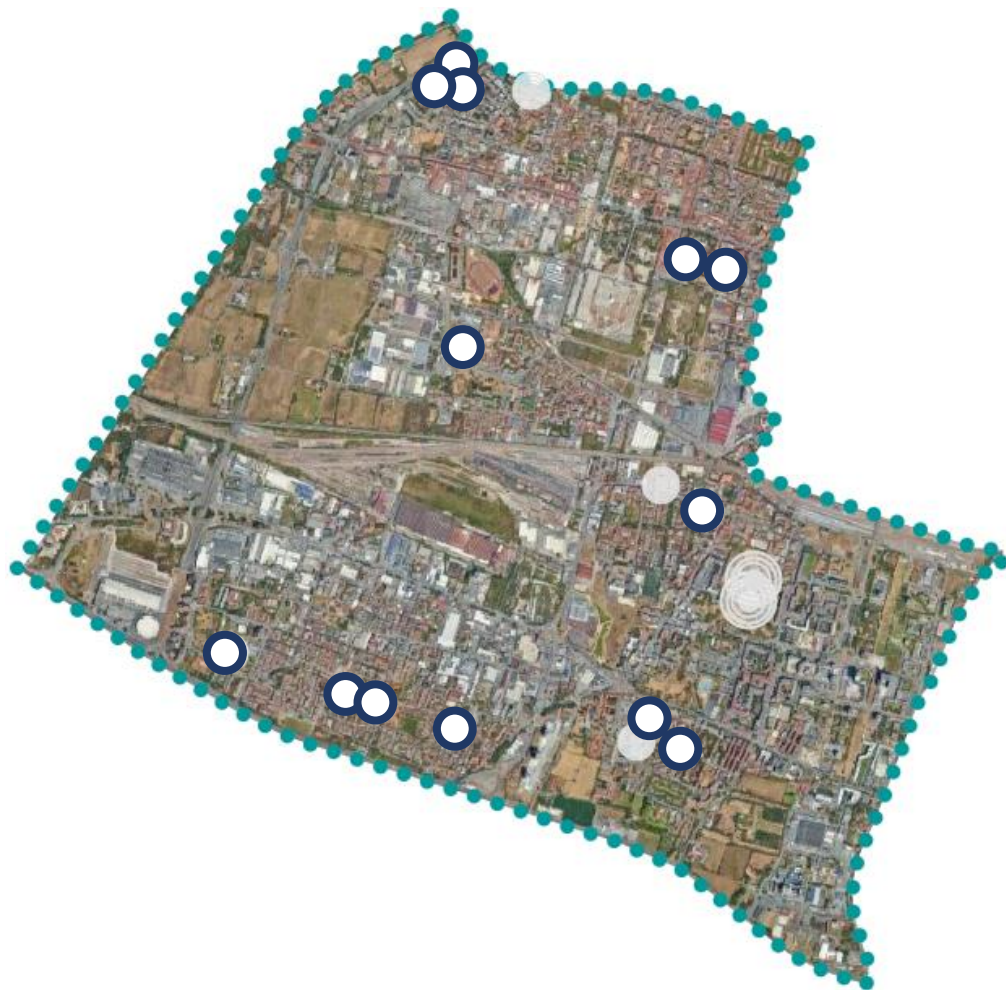
*Lamarmora*: Asilo nido 'Primavera'; Scuola Primaria 'Canossi'

*Primo Maggio*: Scuola Infanzia e Primaria 'Divisione Acqui'

*Porta Milano*: Asilo nido 'Girotondo'; Scuola Infanzia 'Tonini'

#### Target

Utenti delle scuole (studenti, personale scolastico, ecc)



#efficientamento energetico

## AZIONE 3

### A scuola a piedi

#### Descrizione intervento

Realizzazione di nuove isole ambientali con creazione di percorsi ciclabili, istituzione di aree pedonali e Zone 30 e chiusura al traffico motorizzato delle strade d'ingresso agli edifici scolastici in orario di ingresso ed uscita degli studenti

#### Localizzazione

*Chiesanuova:* Scuola Primaria 'Deledda'; Scuola Secondaria I grado 'Calvino'

***Don Bosco:* Scuola Infanzia 'Don Bosco'; Scuola Secondaria I grado 'Bettinzoli' (polo scolastico/Community Hub)**

*Lamarmora:* Asilo nido 'Primavera'; Scuola Infanzia 'Lamarmora'; Scuola Primaria 'Canossi'

*Porta Milano:* Asilo nido 'Girotondo'; Scuola Infanzia 'Tonini'

#### Target

Abitanti quartieri Chiesanuova, Don Bosco, Lamarmora e Porta Milano

Utenti delle scuole (studenti, personale scolastico, ecc)



#mobilità sostenibile

#accessibilità

## AZIONE 4

### Scuole green per quartieri sostenibili

#### Descrizione servizi

Azione articolata in 3 sub-azioni, quali:

**Sub-Azione 4.1** – Formazione volta all'educazione ambientale

**Sub-Azione 4.2** – Laboratori scolastici nell'ambito della realizzazione delle 'isole ambientali'

**Sub-Azione 4.3** – Attività di formazione e sensibilizzazione della comunità locale sul tema della condivisione dell'energia (CER 'Don Bosco')



Importo  
totale

€ 550.000

Fondi UE  
FESR

-

Fondi UE  
FSE+

€ 550.000

Fondi  
propri

-

#educazione ambientale

## AZIONE 4

### Scuole green per quartieri sostenibili

#### Descrizione servizi – Sub-Azione 4.1

Attività volte alla formazione sui temi della sostenibilità ambientale con coinvolgimento dei docenti per l'elaborazione di percorsi didattici

#### Localizzazione

*Tutte le scuole dell'area Sud-Ovest*

#### Target

Studenti delle scuole (fascia d'età fra 0 e 14 anni)



#educazione ambientale

## AZIONE 4

### Scuole green per quartieri sostenibili

#### Descrizione servizi - Azione 4.2

Laboratori di idee e pratiche per vivere e condividere lo spazio pubblico casa-scuola e laboratori sulla mobilità sostenibile

#### Localizzazione

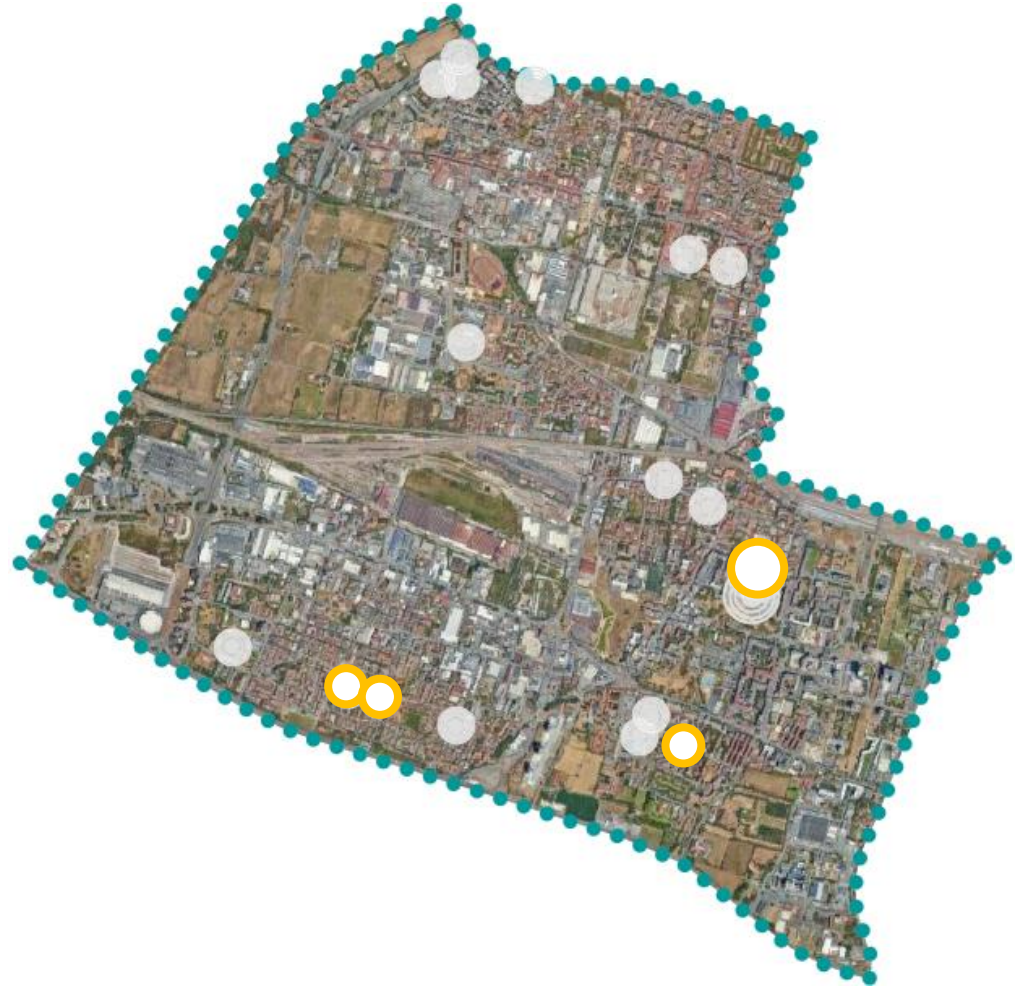
*Chiesanuova*: Scuola Primaria 'Deledda'; Scuola Secondaria I grado 'Calvino'

**Don Bosco: Scuola Secondaria I grado 'Bettinzoli' (polo scolastico/Community Hub)**

*Lamarmora*: Scuola Primaria 'Canossi'

#### Target

Studenti delle scuole (fascia d'età fra 6 e 14 anni)



#educazione ambientale

## AZIONE 4

### Scuole green per quartieri sostenibili

#### Descrizione servizi - Azione 4.3

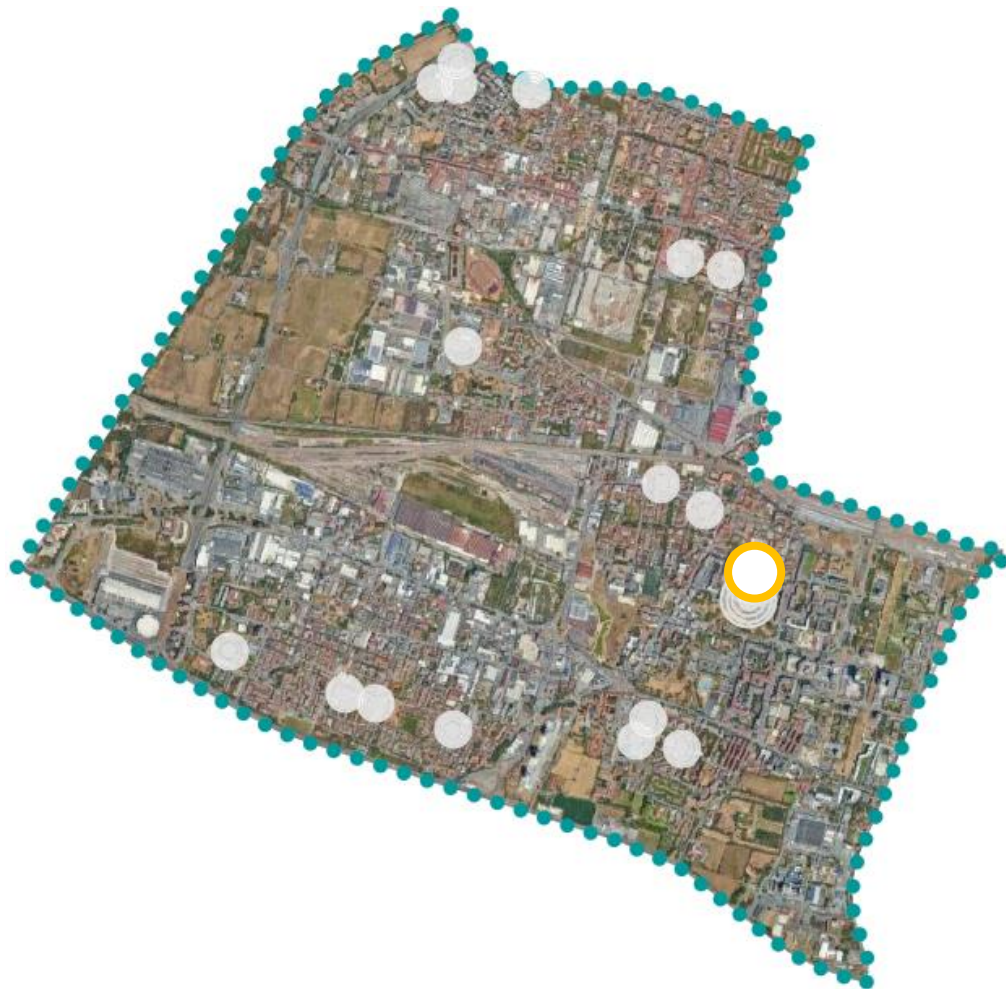
Attività di engagement e formazione sul risparmio energetico, propedeutico alla costituzione di Comunità Energetiche Rinnovabili

#### Localizzazione

**Don Bosco: Scuola Secondaria I grado 'Bettinzoli' (polo scolastico/Community Hub)**

#### Target

Abitanti del quartiere in condizione di fragilità dal punto di vista socioeconomico (rischio povertà energetica)



#educazione ambientale

## AZIONE 5

### Scuole inclusive per comunità accoglienti

#### Descrizione servizi

Servizi orientati all'accoglienza ed integrazione scolastica, all'alfabetizzazione degli alunni stranieri e alla mediazione culturale-linguistica

#### Localizzazione

*Chiesanuova*: Scuola Infanzia 'Collodi'; Scuola Infanzia 'Chizzolini'; Scuola Primaria 'Deledda'; Scuola Secondaria I grado 'Calvino'

**Don Bosco**: Scuola Infanzia 'Bettinzoli'; Scuola Infanzia 'Don Bosco'; Scuola Primaria 'Crispi'; Scuola Secondaria I grado 'Bettinzoli' (polo scolastico/Community Hub)

*Fiumicello*: Scuola Infanzia 'Fiumicello'; Scuola Primaria 'Volta'; Scuola Secondaria I grado 'Romanino'

*Lamarmora*: Scuola Infanzia 'Lamarmora'; Scuola Primaria 'Canossi'

*Primo Maggio*: Scuola Infanzia e Primaria 'Divisione Acqui'

*Porta Milano*: Scuola Infanzia 'Tonini'

#### Target

Studenti delle scuole (fascia d'età fra 4 e 14 anni)



Importo totale	Fondi UE FESR	Fondi UE FSE+	Fondi propri
€ 100.000	-	€ 100.000	-

#inclusione sociale #accoglienza

# Strategia SUS – Intervento ‘bandiera’ (LA.2)



AREA BERSAGLIO  
STRATEGIA SUS



AREA  
INTERVENTO ‘BANDIERA’

QUARTIERE DON BOSCO




# Strategia SUS – Intervento ‘bandiera’ (LA.2)

## STATO DI FATTO DELL'AREA



### LEGENDA

-  Fermata Corsica linea tramviaria T2
-  Linea tramviaria T2 (in progetto)
-  Area intervento 'bandiera'
-  Servizi per l'istruzione
-  Servizi per lo sport e il tempo libero
-  Parchi e giardini

# Strategia SUS – Intervento ‘bandiera’ (LA.2)

## OBIETTIVO DELL'INTERVENTO

Realizzare un **nuovo polo scolastico innovativo, polifunzionale ed integrato con servizi** destinati non solo alla **popolazione scolastica** ma aperti al **quartiere** e al **territorio comunale**.



## LEGENDA






-  Fermata Corsica linea tramviaria T2
-  Linea tramviaria T2 (in progetto)
-  Area intervento 'bandiera'
-  Servizi per l'istruzione
-  Servizi per lo sport e il tempo libero
-  Parchi e giardini

# Strategia SUS – Intervento ‘bandiera’ (LA.2)

## PRESCRIZIONI PROGETTUALI

- **Demo-ricostruzione**, anche delocalizzata, della **scuola secondaria di I grado ‘Bettinzoli’** con scuola primaria e con spazi destinati al Community Hub (Azione 7)
- **Riqualificazione** energetica ed ampliamento della **scuola dell’infanzia ‘Don Bosco’**
- **Mantenimento** della **palestra** esistente
- Valorizzazione e presidio degli **spazi aperti esistenti** e creazione di **connessioni eco-fruitive** in direzione nord-sud
- Realizzazione dell’**accesso principale su via Nisida** (fermata tram Corsica) e creazione di nuovi accessi su via Sardegna, via Caleppe e via Privata de Vitalis

## LEGENDA

-  Fermata Corsica linea tramviaria T2
-  Linea tramviaria T2 (in progetto)
-  Area intervento ‘bandiera’
-  Servizi per l’istruzione
-  Servizi per lo sport e il tempo libero
-  Parchi e giardini



# Alcuni esempi di 'Scuola del Futuro'

## Nuova Scuola Urban in Helsingør Danimarca

- Complesso scolastico **aperto, integrato e moderno** dal punto di vista educativo
- **Integrazione** del progetto **con il contesto urbano esistente**
- **Polo attrattivo** per il quartiere e la città caratterizzato da un forte mix funzionale: **polo sportivo**, biblioteca integrata con un **polo educativo per la musica**, **presenza di attività** destinate a differenti fasce d'età in ragione delle necessità **del quartiere**
- Forte attenzione al **progetto degli spazi aperti** (parchi, piazze e connessioni fra il nuovo complesso ed il quartiere)



# Alcuni esempi di 'Scuola del Futuro'

## Scuola elementare e media di Hägersten-Liljeholmen Svezia

- Complesso scolastico destinato sia alla **formazione di bambini e ragazzi** sia alla **formazione degli adulti**
- **Integrazione** del progetto **con il contesto urbano esistente** attraverso la creazione di nuovi spazi del quartiere al fine di aumentarne le condizioni di sicurezza (nuove connessioni pedonali, spazi per il gioco ed il tempo libero, verde urbano, ecc)
- Forte attenzione alla **qualità architettonica e tecnologica** del progetto (efficienza energetica, materiali sostenibili, ecc)



# Strategia SUS – Intervento ‘bandiera’ (LA.2)

## AZIONE 6

### Progettazione e realizzazione del nuovo polo scolastico (Community Hub)

#### Descrizione intervento

Progettazione e realizzazione di un nuovo polo scolastico comprensivo di scuola primaria e secondaria di primo grado, in sostituzione dell'esistente "Bettinzoli", integrato con nuovi spazi costituenti un Community Hub, nel quale attivare servizi aperti al quartiere (Azione 7), e riqualificazione fisica e funzionale della vicina scuola dell'infanzia "Don Bosco".

#### Localizzazione

**Don Bosco: Scuola Infanzia 'Don Bosco'; Scuola Secondaria I grado 'Bettinzoli' (polo scolastico/Community Hub)**

#### Target

Utenti delle scuole (studenti, personale scolastico, ecc)  
Abitanti del quartiere Don Bosco



Importo totale	Fondi UE FESR	Fondi UE FSE+	Fondi propri
€ 19.850.000	€ 10.150.000	-	€ 9.700.000

#rigenerazione urbana #innovazione

# Strategia SUS – Intervento ‘bandiera’ (LA.2)

## AZIONE 7

Servizi per la coesione sociale del nuovo Hub scolastico

### Descrizione intervento

Creazione di un punto di aggregazione per la comunità del quartiere aperto ad attività extra-scolastiche con finalità di incontro, mediazione culturale, supporto alla genitorialità e presidio per i giovani con attivazione di nuovi servizi per la comunità locale e potenziamento di quelli esistenti all'interno degli spazi del Community Hub tra cui:

- un servizio biblioteca rinnovato (spazi per lo studio, laboratori e mediateca con sala di proiezione);
- un Fab Lab, destinato alla formazione e alla produzione di contenuti culturali (musica, attività teatrali, ecc)
- servizi di avviamento allo sport (es. parkour)

### Localizzazione

**Don Bosco: Scuola Secondaria I grado ‘Bettinzoli’ (polo scolastico/Community Hub)**

### Target

Utenti delle scuole (studenti, personale scolastico, ecc)

Giovani NEET, anziani e donne

Abitanti del quartiere Don Bosco e dell'area Sud-Ovest



Importo totale	Fondi UE FESR	Fondi UE FSE+	Fondi propri
€ 2.380.000	-	€ 2.350.000	€ 30.000

#coesione sociale #integrazione culturale

# La Quarta Variante PGT e l'Intervento Bandiera

## PSs5 – POLO SCOLASTICO BETTINZOLI

OGS: OGS3; OGS4

### PSs5 POLO SCOLASTICO "DON BOSCO-BETTINZOLI"

#### 1. DATI LOCALIZZATIVI



PSs5 POLO SCOLASTICO "DON BOSCO-BETTINZOLI"	
Via Caleppe	
Quadrante	SUD
Quartiere	6

#### 2. DESCRIZIONE DELL'AREA E OBIETTIVI DELLA TRASFORMAZIONE

L'area è collocata a sud della linea ferroviaria Milano-Venezia. Il progetto individua il perimetro di un'area, attualmente interessata da due plessi di un istituto comprensivo (IC Rinaldini Sud 3), quali una scuola dell'infanzia (Scuola dell'infanzia "Don Bosco") e una scuola secondaria di primo grado ("M. Bettinzoli"), comprensiva di un auditorium, e una palestra regolamentare. Nell'area sono, inoltre, presenti, inoltre, vasti spazi aperti di proprietà pubblica, tra i quali un giardino pubblico collocato a nord dei plessi scolastici su via Sardegna e un'area verde attrezzata a campo per il gioco del calcio e con piastra polifunzionale con canestri per il gioco del basket.

#### Obiettivo del progetto è:

- la realizzazione di un nuovo polo scolastico innovativo, polifunzionale ed integrato con servizi destinati non solo alla popolazione scolastica ma aperti anche alla comunità residente del quartiere e del territorio comunale.

#### 3. ELEMENTI DI ATTENZIONE

- Strategia di Sviluppo Urbano Sostenibile (Strategia SUS) "La scuola al centro del futuro"
- Linea tram T2 "Fiera-Pendolina" (fermata Corsica)

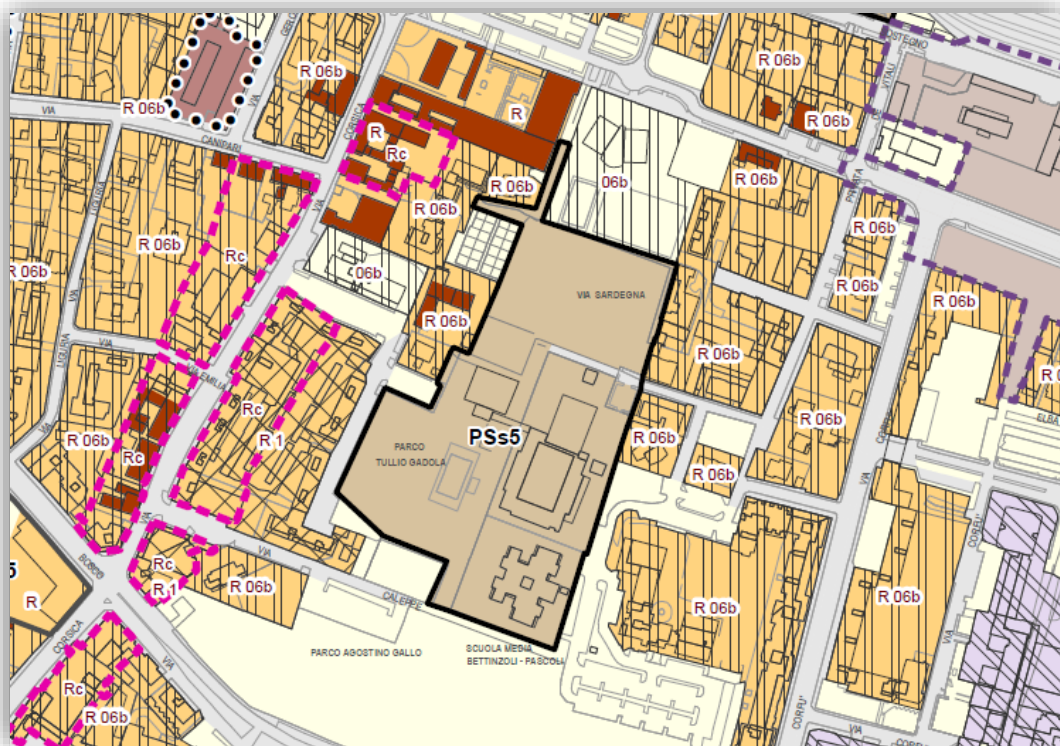
#### 4. CRITERI INSIDIATIVI E PRESCRIZIONI PER LA PROGETTAZIONE

- Entro il perimetro di progetto, potranno essere realizzate le progettualità definitive nell'ambito della Strategia SUS "La scuola al centro del futuro", finanziata con fondi strutturali FESR e FSE+ 2021-2027.
- Il progetto dovrà rispondere alle seguenti prescrizioni:
- È obbligatoria la demolizione e ricostruzione, anche delocalizzata rispetto alla posizione originaria, della scuola secondaria di primo grado "M. Bettinzoli"
- Sono consentiti interventi di demolizione e ricostruzione piuttosto che la ristrutturazione edilizia degli altri fabbricati esistenti nell'area di progetto
- È consentita la localizzazione di nuovi servizi connessi alle attività scolastiche ed eventualmente al quartiere
- Dovrà essere garantita una connessione eco-fruttiva dell'area con i giardini ed i parchi esistenti in direzione nord-sud
- Dovrà essere garantito l'ingresso principale del nuovo polo scolastico da via Nisida, collegato alla futura fermata della linea tram T2 localizzata su via Corsica, e creati ulteriori accessi all'area da via Sardegna, via Caleppe e via Privata de Vitalis
- In caso di nuova edificazione su spazi aperti, il progetto dovrà prevedere in termini compensativi il reperimento e la progettazione di nuovi spazi aperti all'interno dell'area la cui superficie sia pari o superiore al sedime di nuova occupazione e purché non si determini nuovo consumo di suolo ai sensi del PTR integrato alla L.R. 12/2005
- Il progetto dell'area dovrà essere valutato e assentito dalla Giunta Comunale, in coerenza con gli obiettivi prefissati nella nell'ambito della Strategia SUS.

#### 5. DESTINAZIONE FUNZIONALE

SERVIZI	(I) Servizi per l'istruzione (I1)
---------	-----------------------------------

Realizzazione di un **nuovo polo scolastico innovativo, polifunzionale ed integrato con servizi** destinati alla comunità residente del quartiere e del territorio comunale nell'ambito della **Strategia di Sviluppo Urbano Sostenibile** finanziata con fondi europei per il periodo 2021-2027





# Strategia SUS – Partecipazione

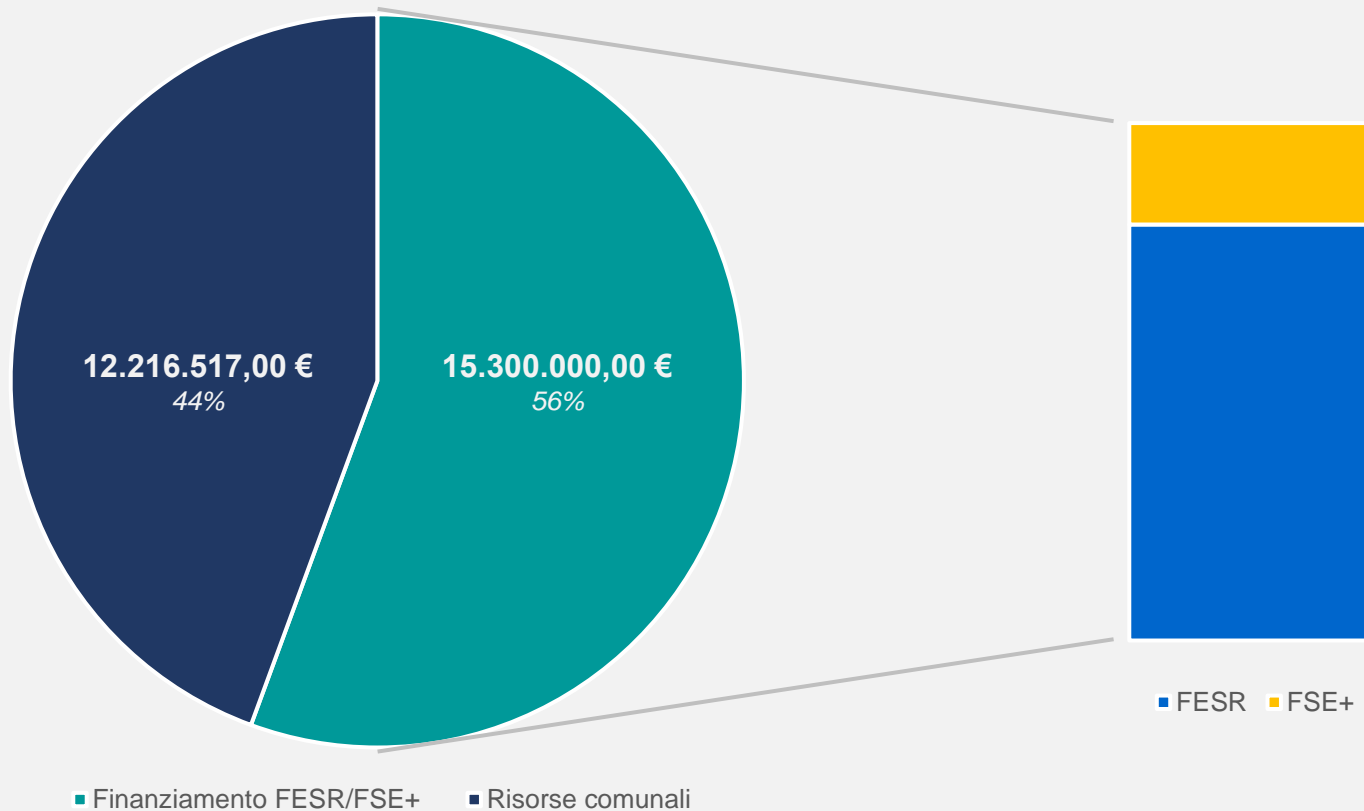


## Associazioni, realtà territoriali ed enti del Terzo Settore

VIVI IL QUARTIERE "DON BOSCO" e "ADA TAMARIN"; Punto Comunità ASS. ZAVIDOVICI; Spazio Off-COOP. FRATERNITÀ GIOVANI; SCUOLA SANTA MARIA AUSILIATRICE; ASS. ALPINI DI BOTTONAGA; CENTRO CULTURALE ISLAMICO; SERVIZIO PAMPURI dell'ISTITUTO FATEBENEFRATELLI; IRCS FATEBENEFRATELU; Biblioteca; Cascina Parco Gallo; COOP. IL CALABRONE; FONDAZIONE DELLA COMUNITÀ BRESCIANA; «TRUE QUALITY»; COOP. «NUVOLA NEL SACCO»; CPIA - Centro Provinciale per l'Istruzione degli Adulti; ASS. MUSICALE TERRONI, altre associazioni di Volontariato censite e varie associazioni sportive che già operano nelle scuole oltre al contributo del CONI che ha le competenze per contribuire a definire progetti sportivi indirizzati all'universo adolescenziale, e per promuovere l'educazione fisica e motoria nelle scuole primarie cittadine.

# Strategia SUS – Piano Finanziario

**BUDGET COMPLESSIVO DELLA STRATEGIA: 27.516.517,00 €**













# Strategia SUS – Cronoprogramma

N. operazione	2022	2023	2024	2025	2026	2027
FESR 03						
FESR 06.1						
FESR 06.2						
FESR 06.3				Vedi nota FESR 06.3*		
FSE + 04.1						
FSE + 04.2						
FSE + 04.3						
FSE + 05						
FSE + 07.1						
FSE + 07.2						
FSE + 07.3						
FSE + 07.4						
FSE + 07.5						
AT FESR 08						
AF 01						
AF 02						
AF 06.4*				Vedi nota AF 06.4**		
AF 06.5						
AF 06.6**				Vedi nota AF 06.6***		

**FESR 06.3\*** Tale intervento sarà in parte cofinanziato dal Comune di Brescia

**AF 06.4\*\*** Tale intervento verrà concluso entro dicembre 2027

**AF 06.6\*\*\*** Tale intervento verrà avviato a seguito del completamento del nuovo polo (dicembre 2027) e concluso entro giugno 2028

LEGENDA	
	Progettazione
	Esecuzione
	Collaudo
	Idea progetto
	Svolgimento del servizio/attività
	Conclusione dell'operazione
	Programmazione
	Attività di governance
	Conclusione attività di governance
	Operazioni su fondi del Comune e altri fondi (AF)

La **Strategia SUS** sarà implementata in **due fasi**:

- la **FASE I** terminerà il **30 giugno 2026** (fondi UE + fondi Comune)
- la **FASE II** terminerà il **30 giugno 2028** (fondi Comune)