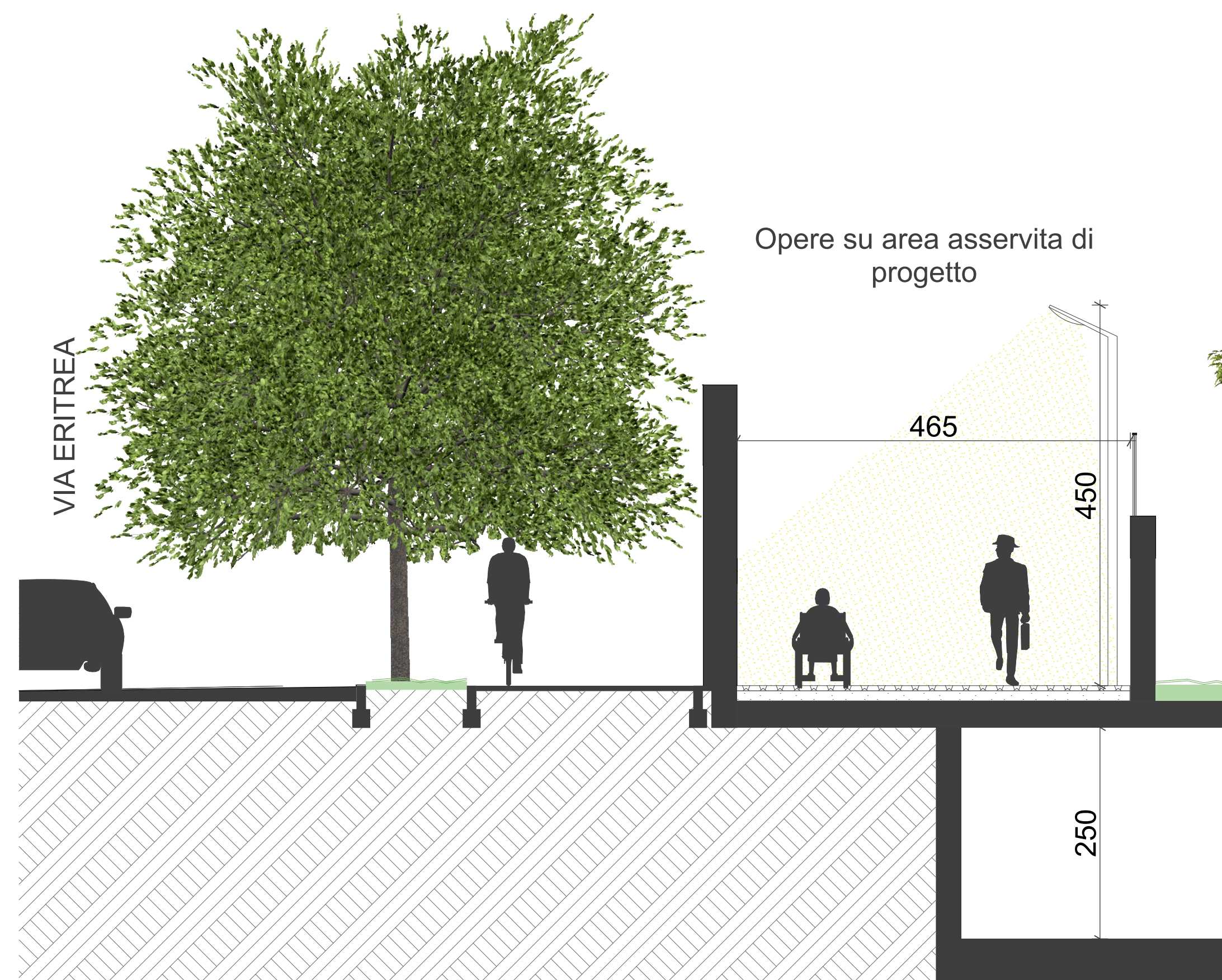




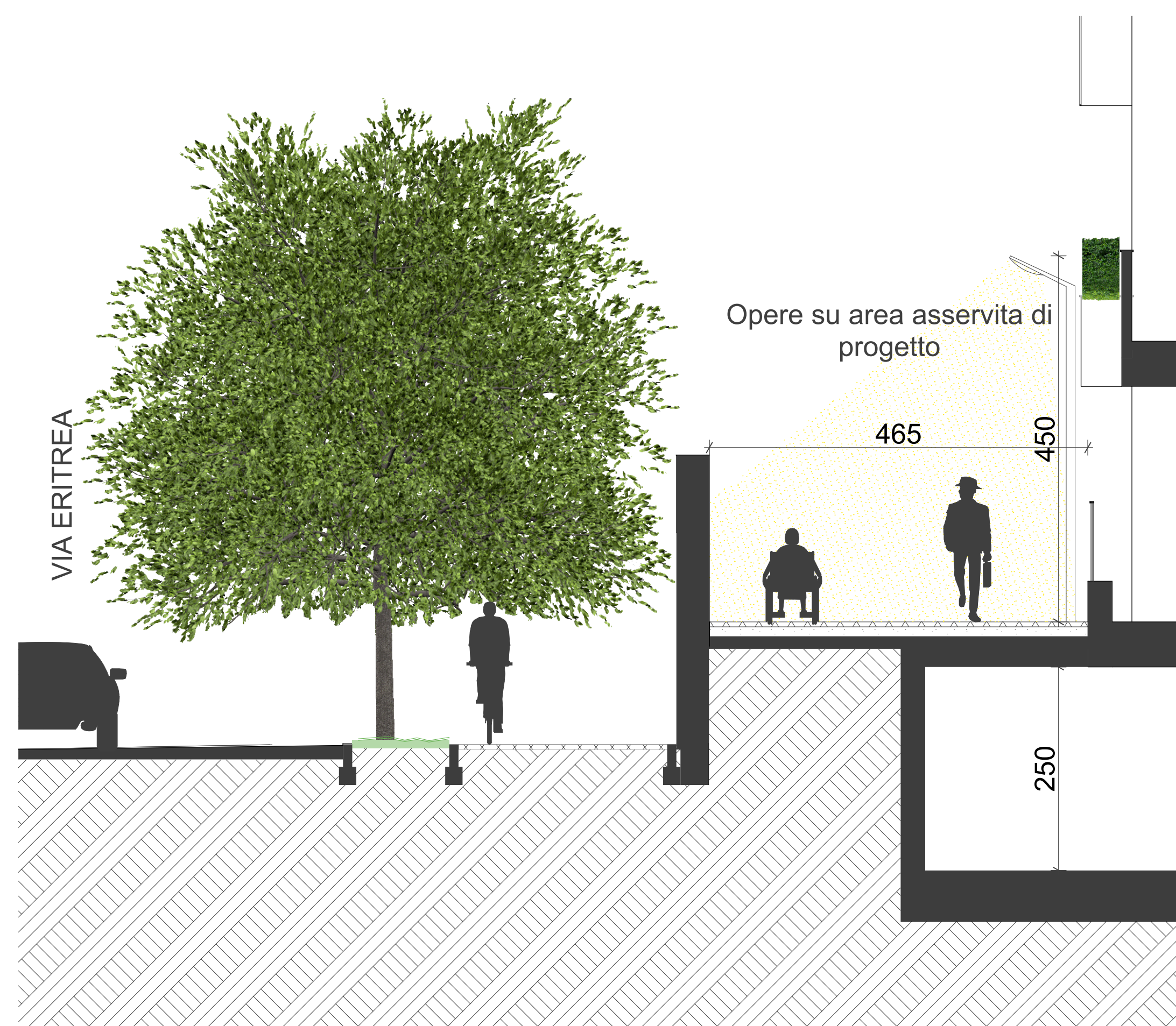
Planimetria progetto  
Scala 1:200

**1** L'intervento prevede l'inserimento di nr.4 panche nel lotto 9, senza schienale, in calcestruzzo, con sezione lenticolare, realizzata con inerti color grigio chiaro e bianco, finitura con sabbatura e per la parte di seduta con levigatura; trattamento superficiale di protezione. Dimensioni: lunghezza 200 cm, larghezza 50 cm

**2** La pavimentazione delle aree asservite ad uso pubblico su soletta è da realizzare in lastre in "similgranito": Lastre in beola con spacco naturale di cava con forma rettangolare (vedi aree retino giallo)



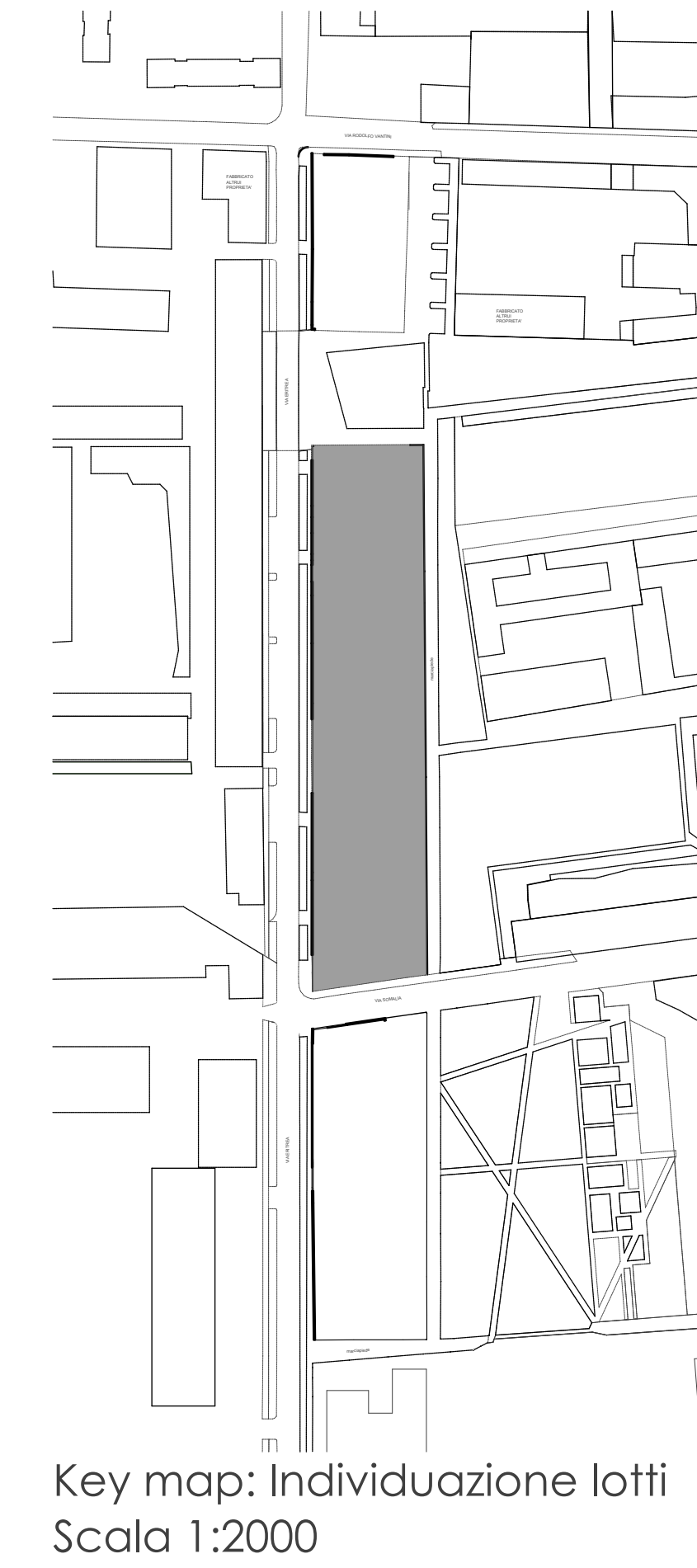
Dettaglio sezione percorsi - Lotto 9  
Scala 1:50



Dettaglio sezione percorsi - Lotto 9  
Scala 1:50



Dettaglio sezione percorsi - Lotto 9  
Scala 1:50



Key map: Individuazione lotti  
Scala 1:2000

AGGIORNAMENTI	revisone	descrizione	data

COMUNE DI BRESCIA Provincia di Brescia <b>MODIFICA PLANIVOLUMETRICA AREE DEL COMPARTO MILANO:          LOTTI 8 - 9 - 10</b>	Scala
VIA ERITREA	Tav
o Lotto9 Progetto di fattibilità opere di urbanizzazione secondaria	<b>U.9</b> COMMITTENTE: Borgo Centrale Spa C.so Garibaldi, 32 Brescia 25121 (Tirato e Firmato) PROGETTISTA: Graf. Ing. Antonio Agostino C.F. 01189440218157C (Tirato e Firmato)