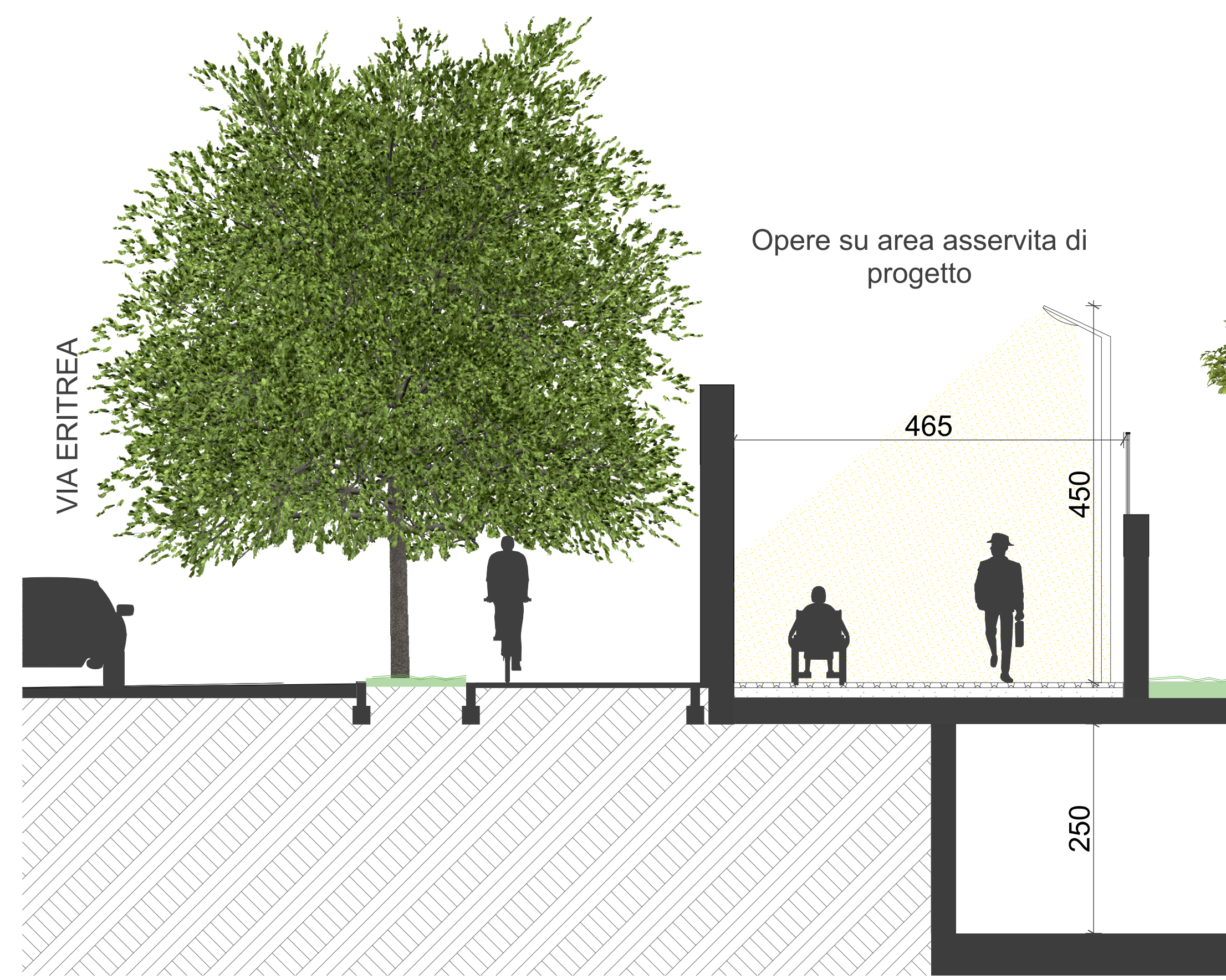
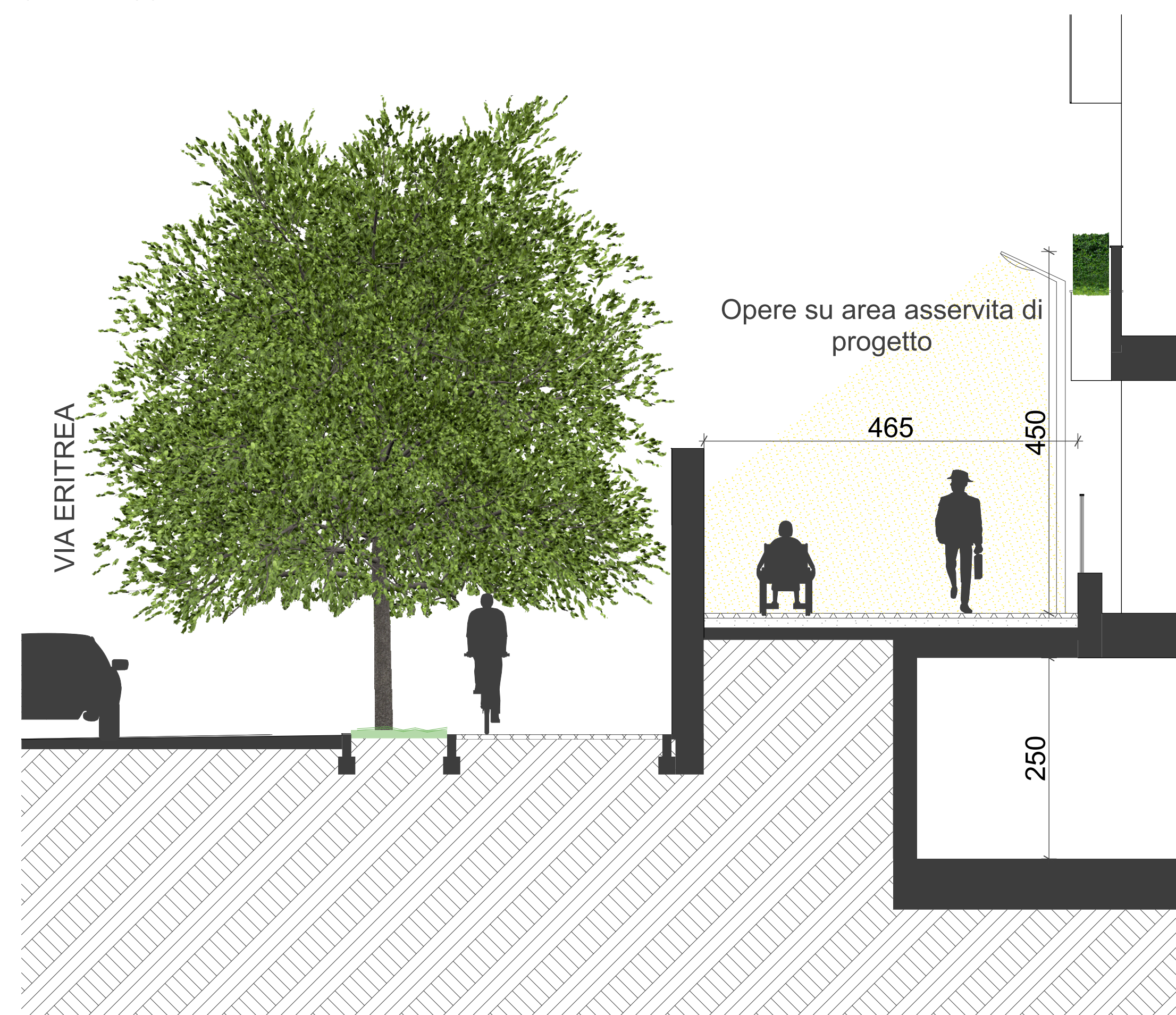


Planimetria progetto lotto 10
Scala 1:200



Dettaglio sezione percorsi - Lotto 10
Scala 1:50



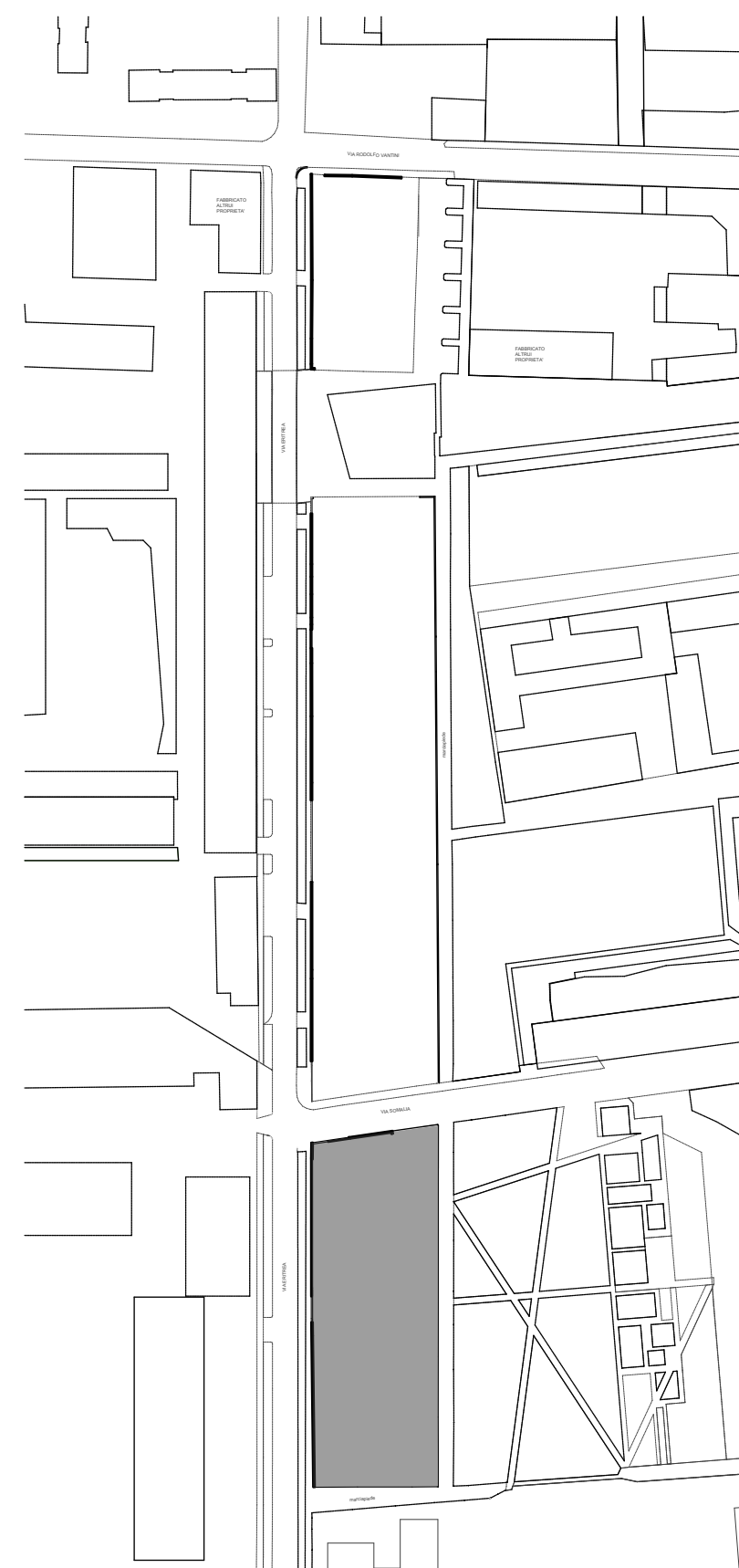
Dettaglio sezione percorsi - Lotto 10
Scala 1:50



Dettaglio sezione percorsi - Lotto 10
Scala 1:50

1 L'intervento prevede l'inserimento di nr.2 panche nel lotto 10, senza schienale, in calcestruzzo, con sezione lenticolare, realizzata con inerti color grigio chiaro e bianco, finitura con sabbatura e per la parte di seduta con levigatura; trattamento superficiale di protezione. Dimensioni: lunghezza 200 cm, larghezza 50 cm

2 La pavimentazione delle aree asservite ad uso pubblico su soletta è da realizzare in lastre in "similgranito"; Latre in beola con spazio naturale di cava con forma rettangolare (vedi aree retino giallo)



Key map: Individuazione lotti
Scala 1:2000

AGGIORNAMENTI	revisione	descrizione	data

COMUNE DI BRESCIA Provincia di Brescia	Scala
MODIFICA PLANIVOLUMETRICA AREE DEL COMPARTO MILANO: LOTTI 8 - 9 - 10	
VIA ERITREA	Tav
o Lotto 10 Progetto di fattibilità opere di urbanizzazione secondaria	U.10
COMMITTENTE: Borgo Centrale Spa C.so Zanardelli, 32 Brescia 25124 (Embo e Firmo)	
PROGETTISTA: Dott. Ing. Artemio Apollonio C/P. P. 04/000219/10/C (Embo e Firmo)	

A. Venturi - design - si riserva la proprietà di questo disegno con avvertimento di copyright e vietata espressamente ogni e tutte le autorizzazioni scritte