



AVVIO LAVORI PROGETTO DI RIDEFINIZIONE DELL'INTERSEZIONE TRA VIA DEI SANTI E VIA LE GHISELLE

Giovedì 16 novembre 2023
Conferenza Stampa

SOMMARIO INTERVENTI

1. Ridefinizione dell'intersezione tra via dei Santi e via Le Ghiselle
2. Realizzazione interventi di traffic calming in via dei Santi



INTERSEZIONE SANTI-LE GHISELLE

OBIETTIVI:

- ❖ Riduzione flussi di traffico su via dei Santi
- ❖ Eliminazione del traffico pesante da via dei Santi
- ❖ Miglioramento della sicurezza stradale
- ❖ Moderazione della velocità



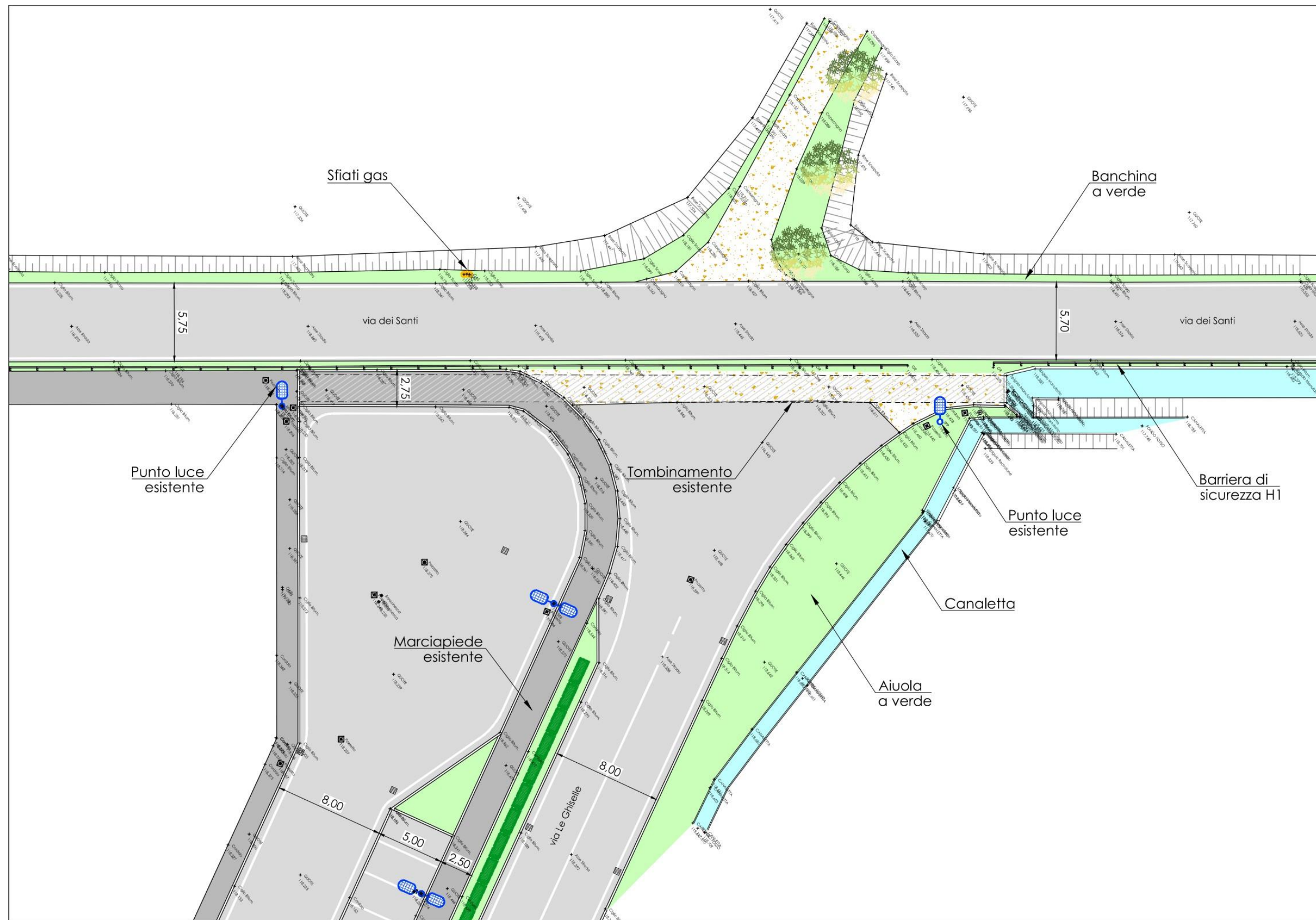
VIABILITA' ESISTENTE



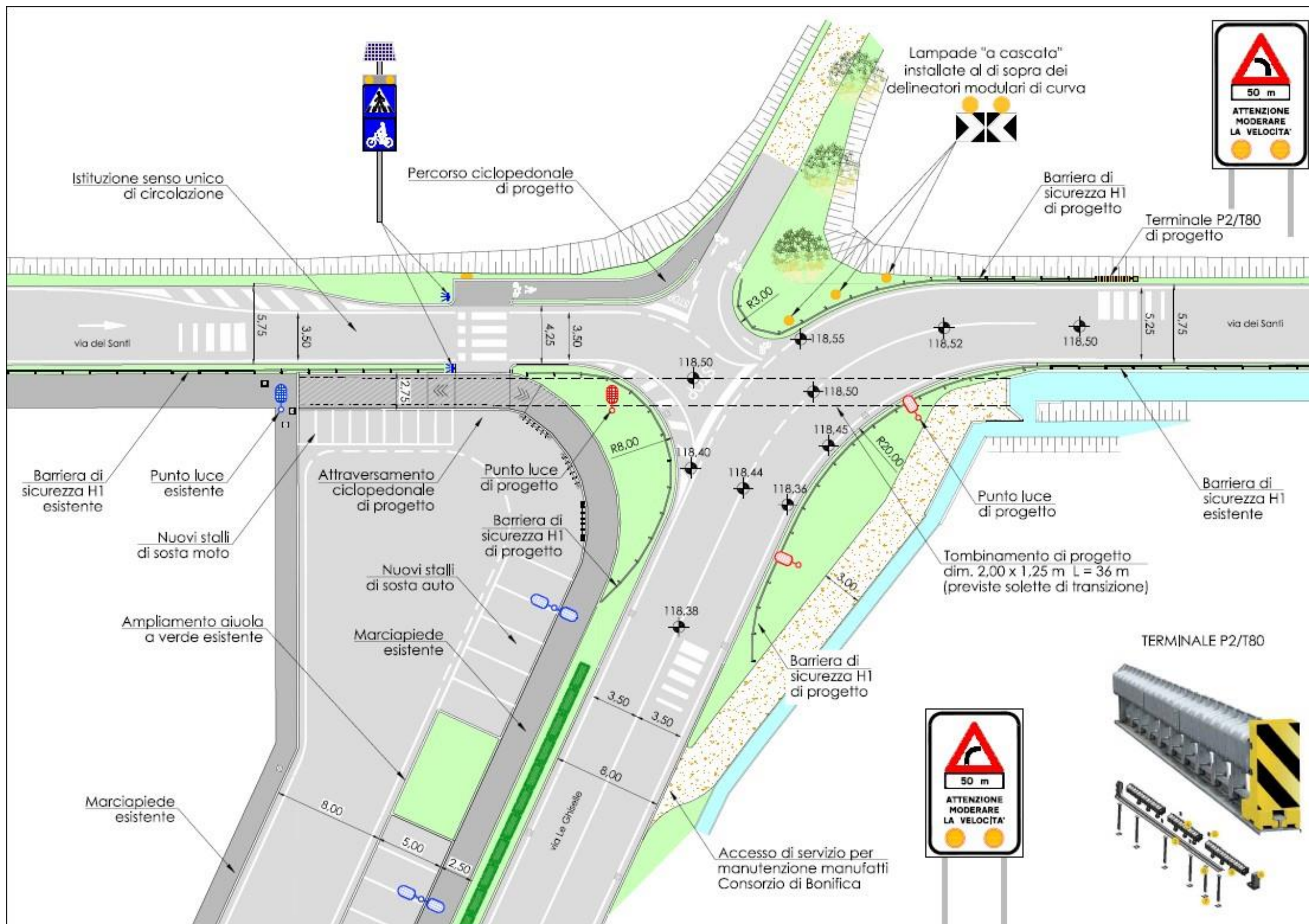
VIABILITA' DI PROGETTO



INTERSEZIONE SANTI-LE GHISELLE – STATO DI FATTO

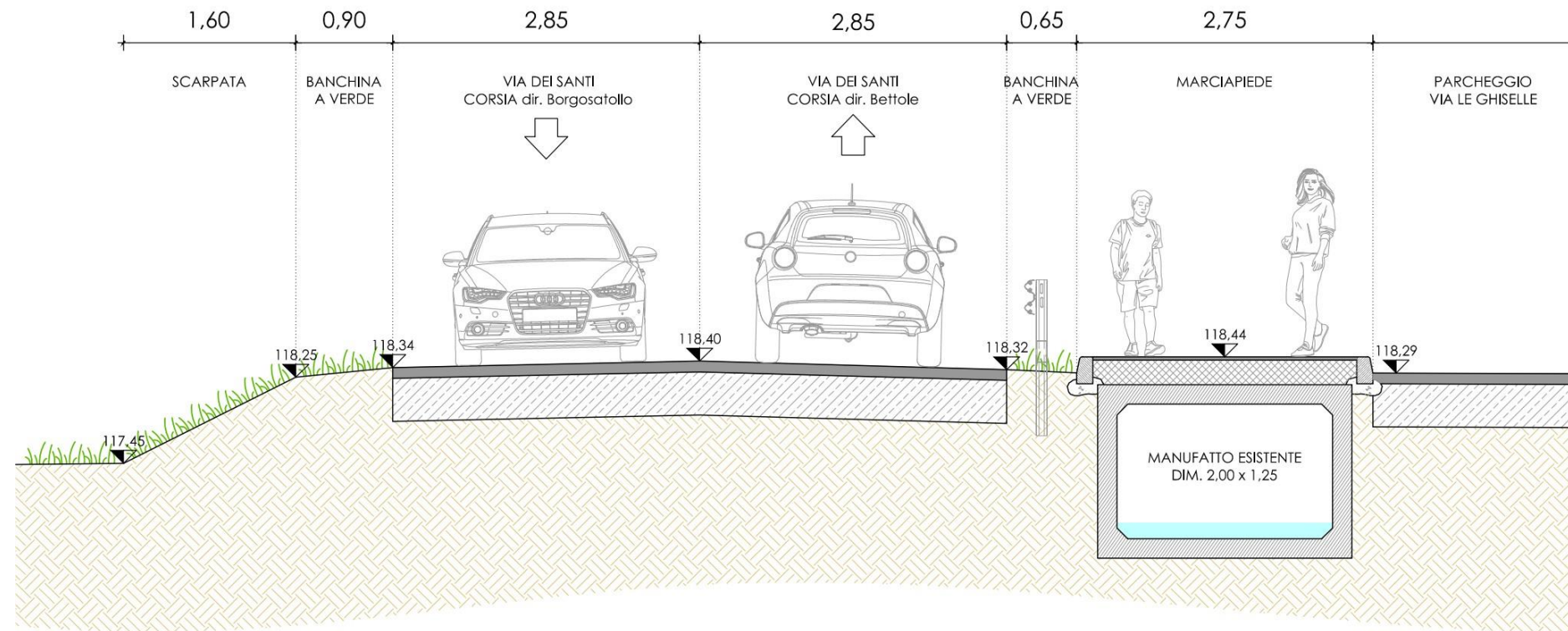


INTERSEZIONE SANTI-LE GHISSELLE - PROGETTO

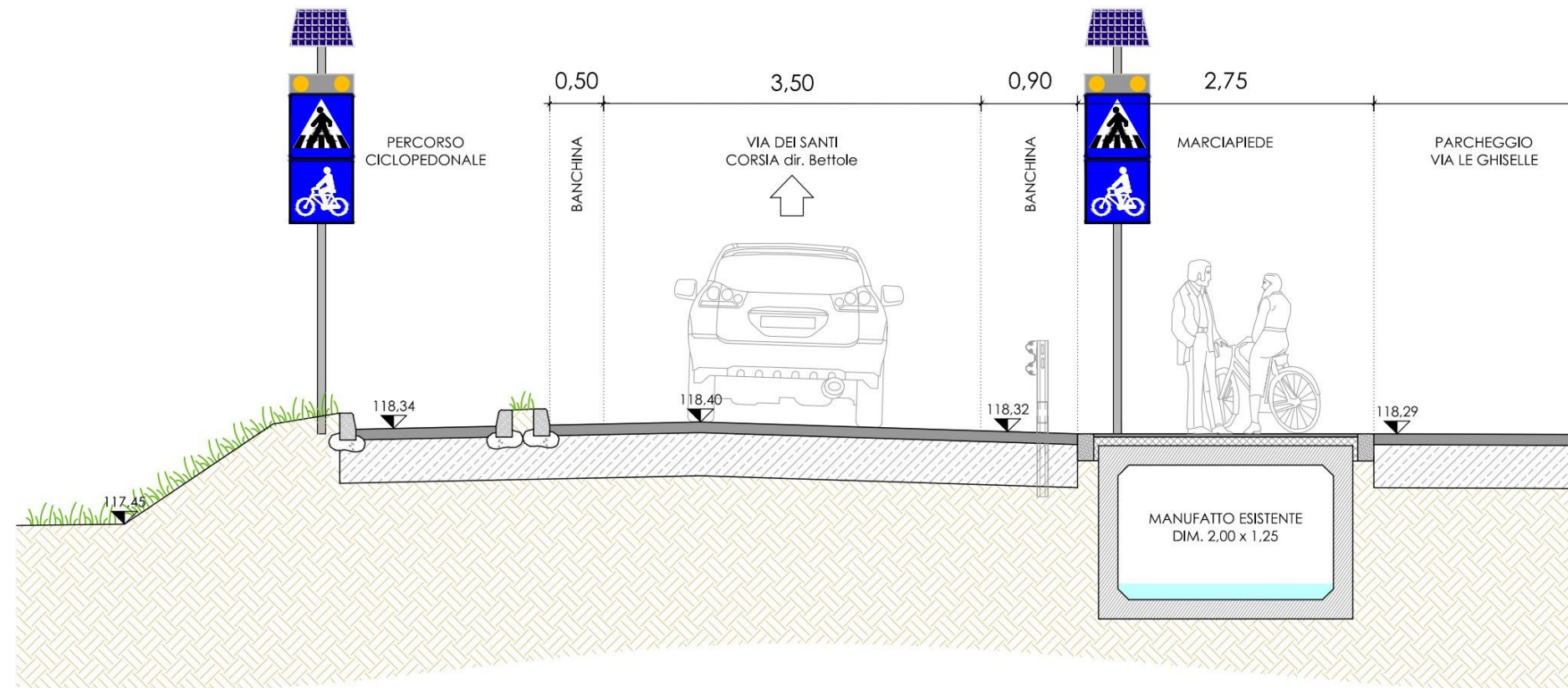


INTERSEZIONE SANTI-LE GHISELLE – SEZIONI TIPO

SEZIONE 1 - STATO DI FATTO - scala 1:50



SEZIONE 1 - PROGETTO - scala 1:50



INTERVENTI COMUNE DI CASTENEDOLO

Implementazione impianto illuminazione

apparecchio illuminante: apparecchio illuminante a led tipo FULGOR 1 della ditta LITEK od equivalente;
 ottica: asimmetrica stradale BC;
 potenza nominale: 40,0W;
 potenza in regolazione: 28,0W;
 flusso luminoso: 6.051 lumen;
 flusso luminoso in regolazione: 4.236 lumen;
 posa: testapalo con angolo di inclinazione 0°;
 altezza di posa: 9,0 mt;
 classe d'isolamento: II;
 sostegno: palo conico in acciaio zincato avente altezza 9,0 mt fuori terra - altezza 9,8 mt totali - spessore 4 mm - diametro 158/60 mm;

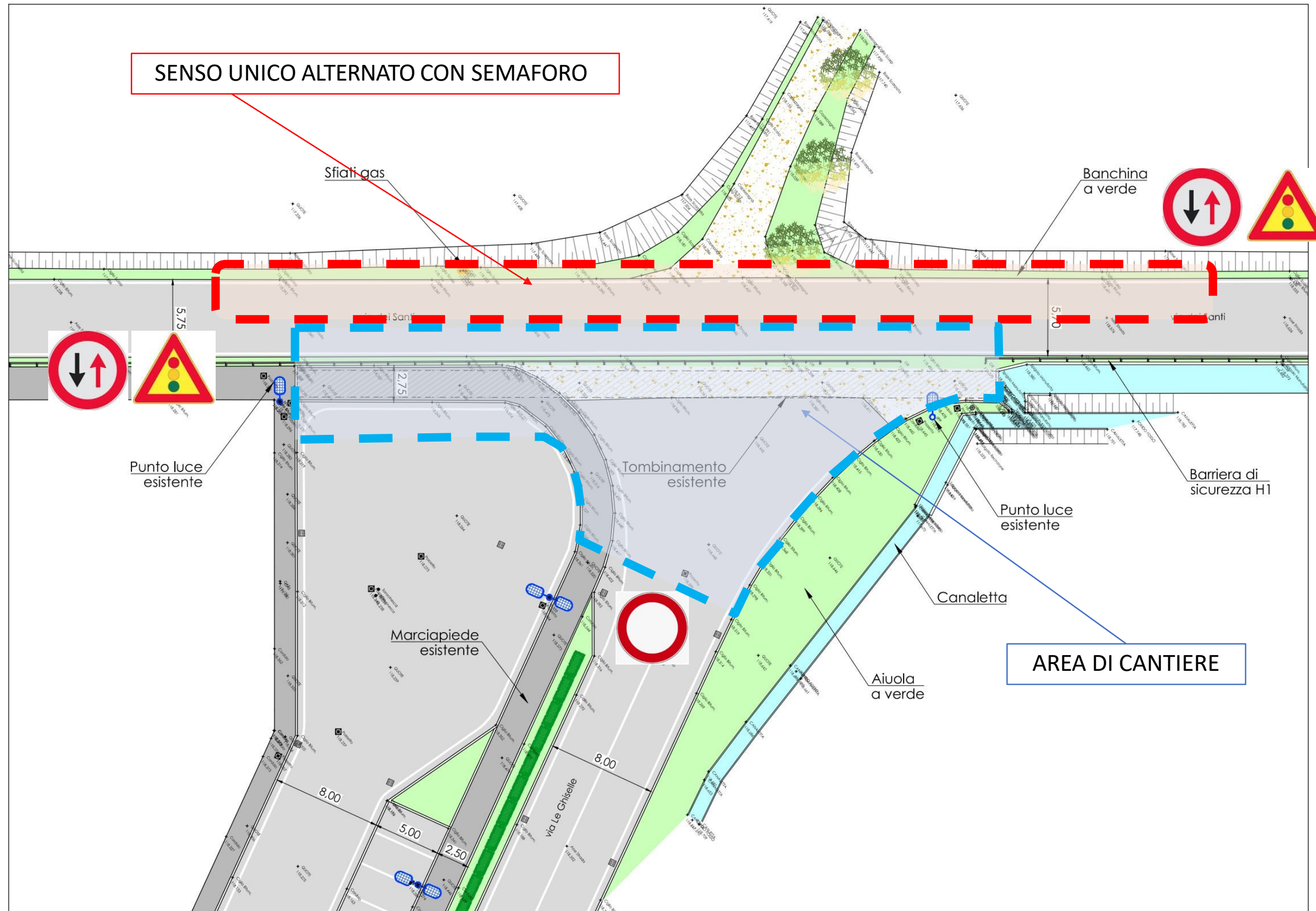
apparecchio illuminante: apparecchio illuminante a led tipo FULGOR 1 della ditta LITEK od equivalente;
 ottica: asimmetrica stradale BC;
 potenza nominale: 40,0W;
 potenza in regolazione: 28,0W;
 flusso luminoso: 6.051 lumen;
 flusso luminoso in regolazione: 4.236 lumen;
 posa: testapalo con angolo di inclinazione 0°;
 altezza di posa: 9,0 mt;
 classe d'isolamento: II;
 sostegno: palo conico in acciaio zincato avente altezza 9,0 mt fuori terra - altezza 9,8 mt totali - spessore 4 mm - diametro 158/60 mm;

apparecchio illuminante: apparecchio illuminante a led tipo FULGOR 1 della ditta LITEK od equivalente;
 ottica: asimmetrica stradale BC;
 potenza nominale: 40,0W;
 potenza in regolazione: 28,0W;
 flusso luminoso: 6.051 lumen;
 flusso luminoso in regolazione: 4.236 lumen;
 posa: testapalo con angolo di inclinazione 0°;
 altezza di posa: 9,0 mt;
 classe d'isolamento: II;
 sostegno: palo conico in acciaio zincato avente altezza 9,0 mt fuori terra - altezza 9,8 mt totali - spessore 4 mm - diametro 158/60 mm;

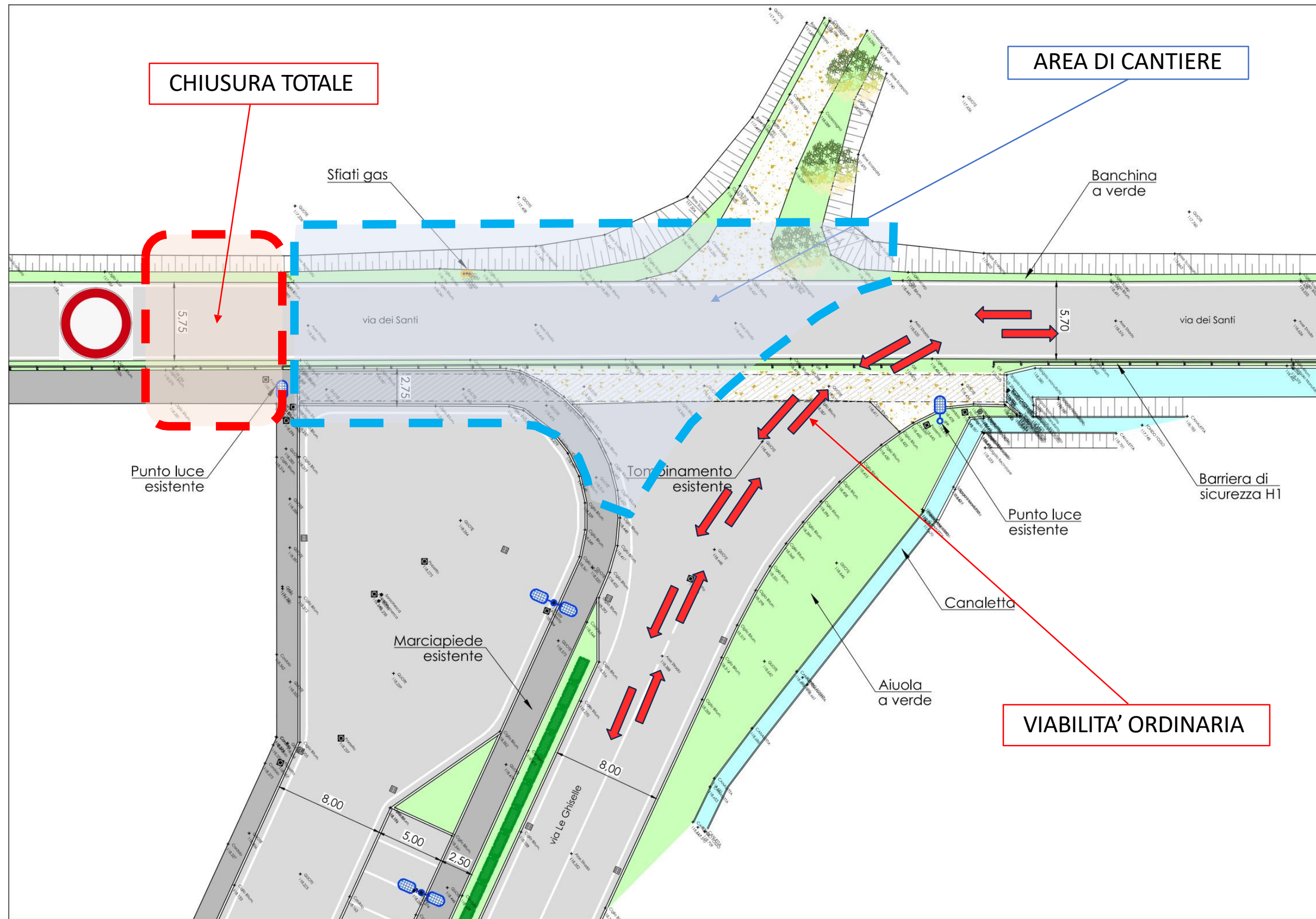
COLLEGAMENTO DEI NUOVI PUNTI LUCE AL CAVIDOTTO DORSALE INTERRATO ESISTENTE DI VIA LE GHISELLE ED INFILAGGIO DELLA NUOVA LINEA DORSALE FINO AL QUADRO ELETTRICO ESISTENTE



FASI DI CANTIERE – FASE 1 (6 settimane)



FASI DI CANTIERE – FASE 2 (3 settimane)



FASI DI CANTIERE – FASE 3 (3 settimane)

