



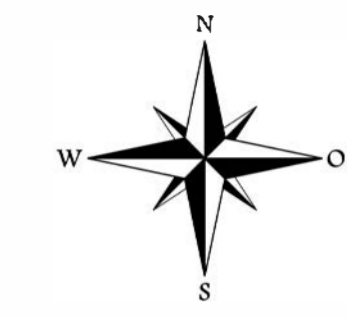
PROGETTO DEFINITIVO

REGIMAZIONE IDRAULICA TORRENTE GARZETTA DI
COSTALUNGA, COLI VAL BOTTESA E VAL BARBISONA

| | | | |
|---|--|---|--------------------------|
| Elaborato n. GO | COROGRAFIA GENERALE COLLOCAZIONE DEGLI INTERVENTI | | Scala 1:5.000 |
| | DATA | OGGETTO | |
| Aggiornamenti | 01/10/2020 | Prima stesura | |
| | | | |
| | | | |
| | | | |
| IL GRUPPO DI PROGETTAZIONE A.T.I. | | IL RESPONSABILE DEL PROCEDIMENTO | |
| Ing. Landrini Girolamo Ing. Bondioni Matteo Dott. forestale Donati Christian Geologo Salvetti Luigi P. N. | | | |
| Elaborazione dati e stesura progetto: STUDIO LANDRINI Via Carlo Tassara n°4 Breno (BS) Tel. e fax 0364/21076 e-mail: landrini@LANDRINIGEROLAMO.191.it | | | |

Coordinate punti di intervento:

| Area | UTMzone32N EPSG 32632: | | WGS84 (EPSG 4326): | | | |
|------|------------------------|--------------|--------------------|-----------|-------------|-------------|
| | X | Y | X | Y | E | N |
| A | 596657.1783 | 5045109.8560 | 10.238344 | 45.552816 | 10° 14' 16" | 45° 33' 11" |
| B | 597229.8274 | 5045540.2180 | 10.245764 | 45.556608 | 10° 14' 44" | 45° 33' 23" |
| C | 599075.1995 | 5045985.6900 | 10.269492 | 45.560356 | 10° 16' 10" | 45° 33' 35" |
| D | 598032.4398 | 5044592.3830 | 10.255855 | 45.547966 | 10° 15' 20" | 45° 32' 53" |



Legenda:

Elementi di riferimento

- Elementi esistenti
- Elementi in Progetto

Rete Idrica

- Torrenti

Bacini Idrografici

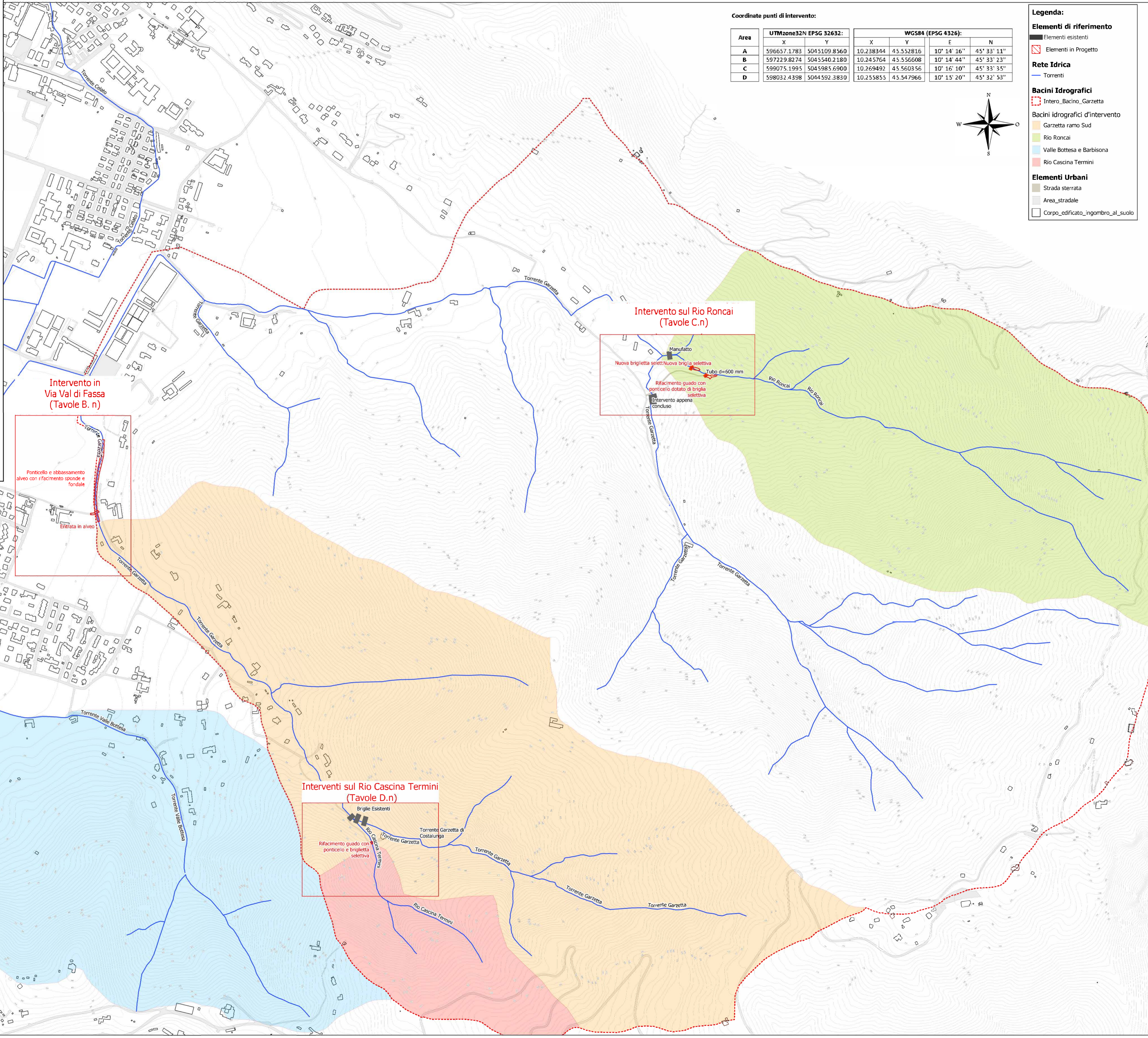
- Intero_Bacino_Garzetta

Bacini idrografici d'intervento

- Garzetta ramo Sud
- Rio Roncai
- Valle Bottesa e Barbisona
- Rio Cascina Termini

Elementi Urbani

- Strada sterrata
- Area_stradale
- Corpo_edificato_ingombro_al_suolo



**Intervento in
Via Val di Fassa
(Tavole B. n)**

Ponticello e abbassamento
alveo con rifacimento sponde e
fondale

Entrata in alveo

**Intervento sul Rio Roncai
(Tavole C. n)**

Nuova briglietta selettiva
Nuova briglia selettiva
Tubo d=600 mm
Rifacimento guado con
ponticello dotato di briglia
selettiva
Intervento appena
concluso

**Adeguamento idraulico della Valle Bottesa e Barbisona
(Tavole A. n)**

Nuova tubazione d=2000 mm
Intubarimento in
condotta d=1000 mm
per 600m

**Interventi sul Rio Cascina Termini
(Tavole D. n)**

Briglie Esistenti
Rifacimento guado con
ponticello e briglietta
selettiva