



PROGETTO DEFINITIVO

REGIMAZIONE IDRAULICA TORRENTE GARZETTA DI COSTALUNGA, COLI VAL BOTTESA E VAL BARBISONA

Area di intervento B:

Intervento in Via Val di Fassa

Elaborato n. <b>B.1</b>	PLANIMETRIA E PROFILI DI RILIEVO		Scala 1:200
	DATA Ottobre 2020	OGGETTO Prima stesura	
Aggiornamenti			

IL GRUPPO DI PROGETTAZIONE A.T.I. Ing. Landrini Girolamo Ing. Bondioni Matteo Dot. forestale Donati Christian Geologo Salvetti Luigi P. N.	IL RESPONSABILE DEL PROCEDIMENTO
--	----------------------------------

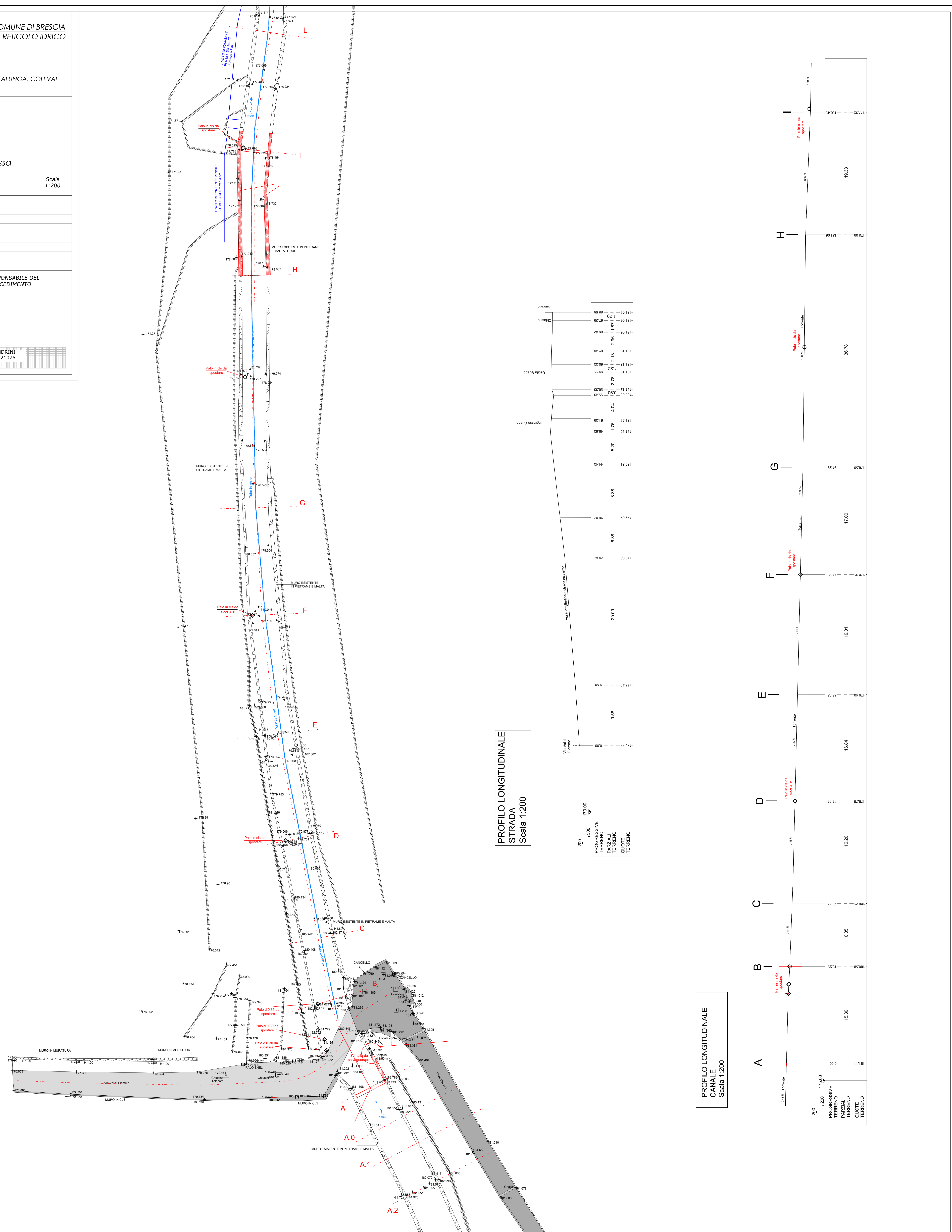
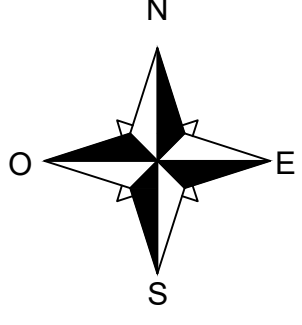
Elaborazione dati e stesura progetto: STUDIO LANDRINI  
Via Carlo Tassara n°4 Breno (BS) Tel. e fax 0364/21076  
e-mail: landrini@LANDRINIGIROLAMO.191.it

PLANIMETRIA DI RILIEVO  
SCALA 1:200

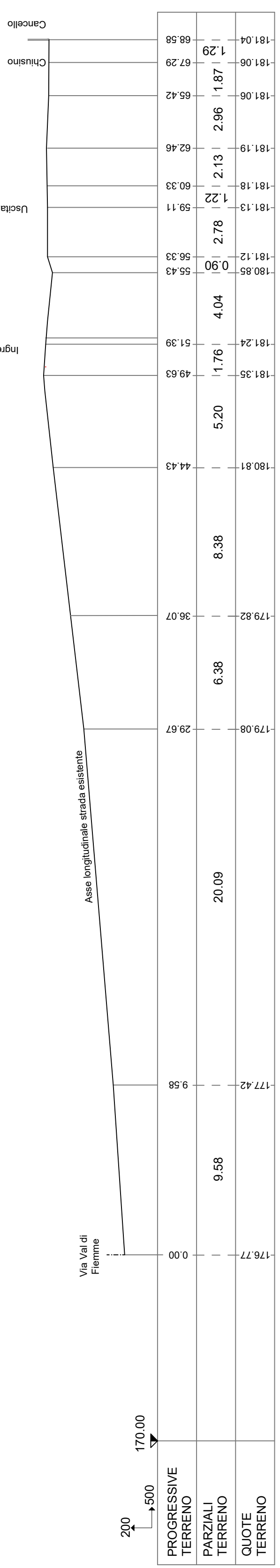
Coordinate intervento:

WGS84 (EPSG 4326):  
X 10.245763  
Y 45.556607

UTMzone32N EPSG 32632:  
X 597229.827  
Y 5045540.219



PROFILO LONGITUDINALE  
STRADA  
Scala 1:200



PROFILO LONGITUDINALE  
CANALE  
Scala 1:200

