

**VARIANTE GENERALE**  
**P.G.T.**  
PIANO DI GOVERNO DEL TERRITORIO

COMUNE DI BRESCIA - Assessorato all'Urbanistica e Pianificazione per lo Sviluppo sostenibile - Area Pianificazione urbana e Mobilità - Settore Urbanistico

**SINDACO** Dott. Emilio Del Bano  
**ASSESSORE** Prof. Ing. Michele Tibaldi  
**DIRETTORE** Arch. Clelio Ribaldi  
**UFFICIO DI PIANO** Ing. Claudio Bresolin  
Arch. Marco Agostini  
Arch. Fabio Gerosi  
Plan. Simone Rossi  
Arch. Laura Treccani  
Geom. Emanuela Vizzardi

**CONSULENTI** Arch. Alessandro Benvenuti  
Arch. Stefano Barolli  
Arch. Claudio Bulza  
Ing. Maria Fumagalli  
Arch. Marco Menzies  
Plan. Alessandro Martinelli

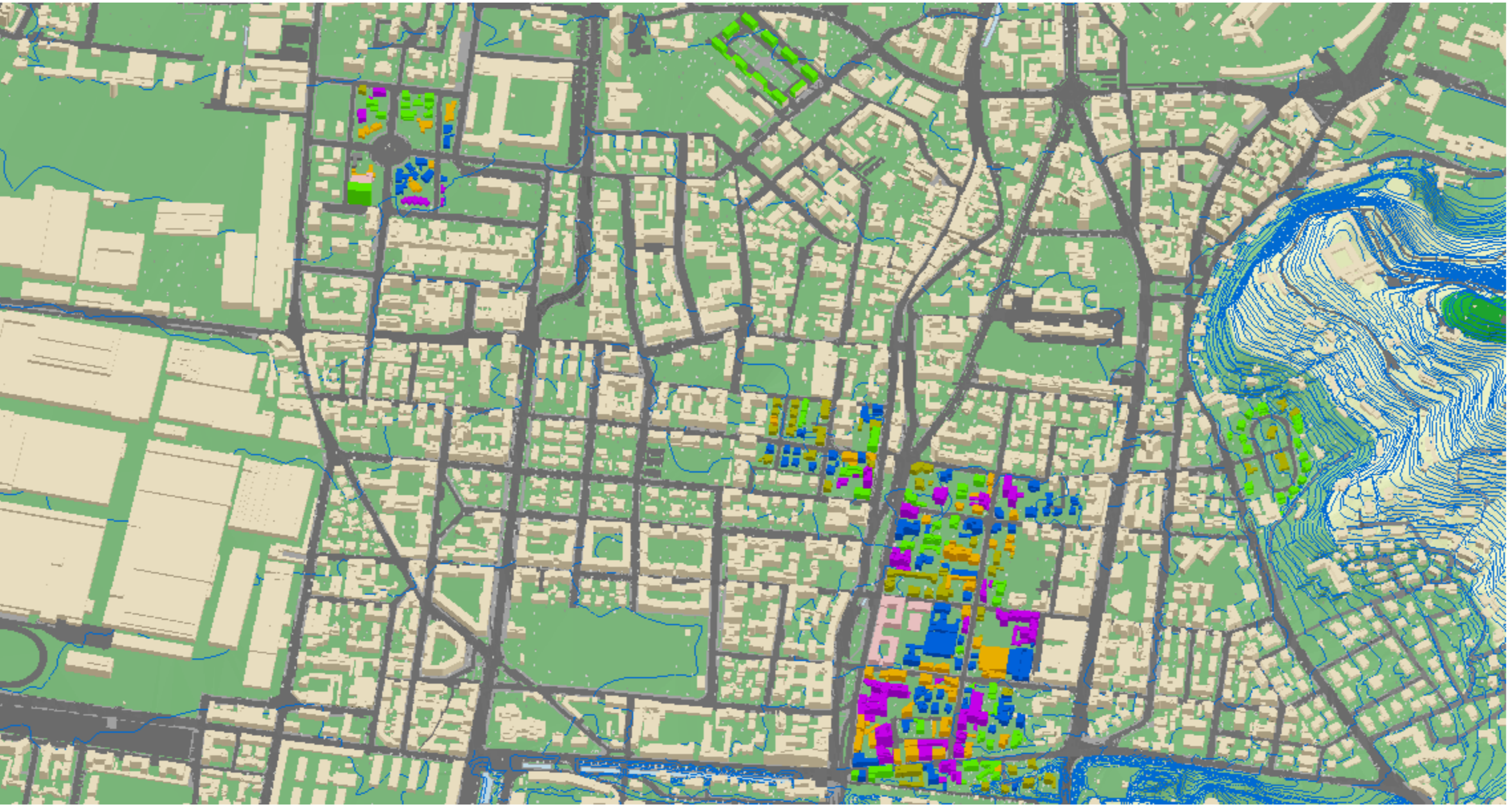
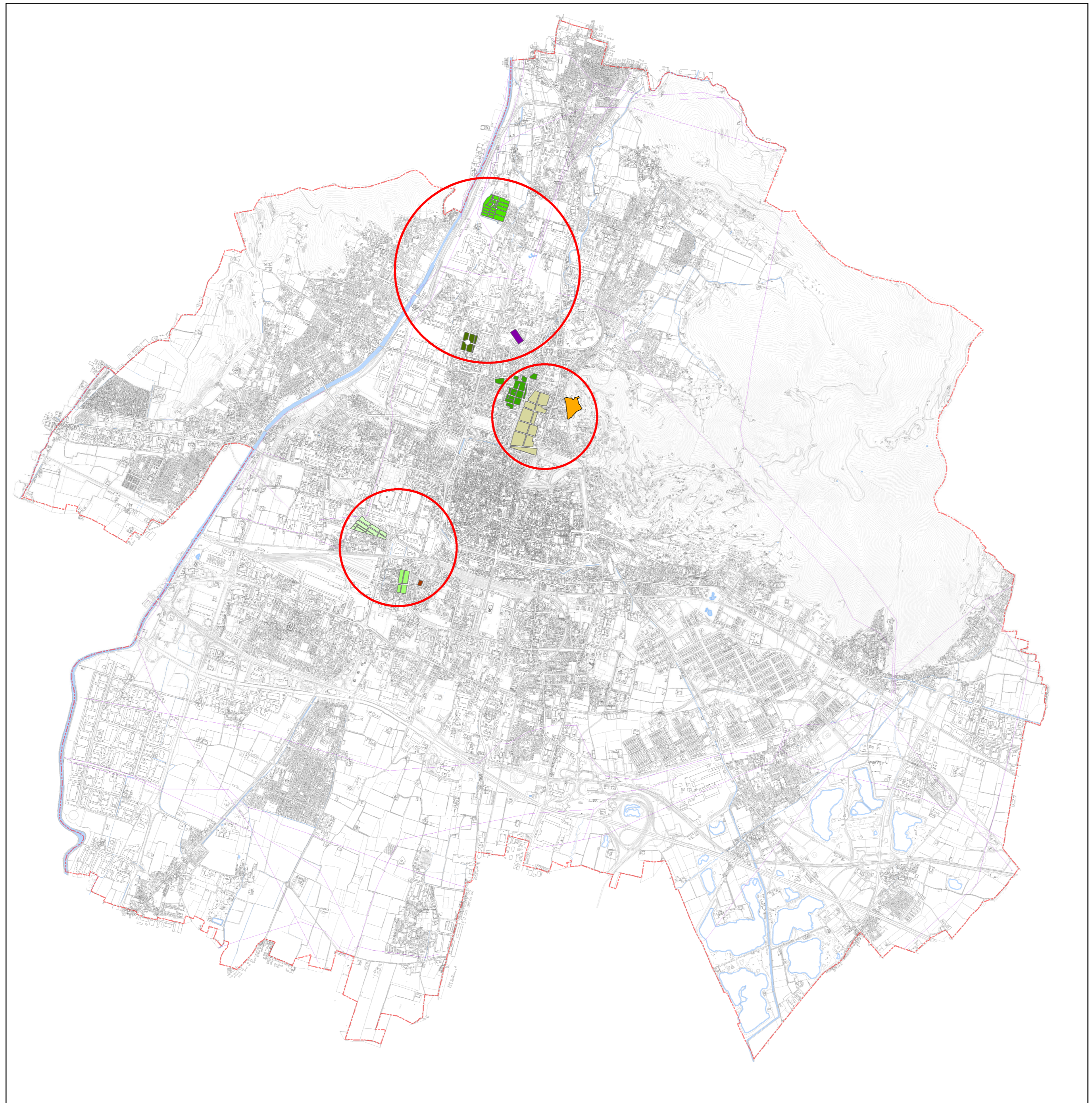
**ADOZIONE** Delibera n.128/106789 P.G. del 28.07.2015  
**APPROVAZIONE** Delibera n.17/44572 P.G. del 09.02.2016

Elaborato modificato in seguito all'approvazione e verifiche da cui alla delibera: D.D.C. n. 8 del 27/02/2023

**PIANO DELLE REGOLE**

ELABORATO INTEGRATO A SEGUITO DI APPROFONDIMENTI SPECIFICI:  
**DISCIPLINA PARTICOLAREGGIATA PER I TESSUTI STORICI**  
TS03, TS14, TS15, TS16, TS21, TS22, TS23.2, TS23.4, TS23.9

Estensori: 1 : 5000  
Scala:  
Data: FEBBRAIO 2016



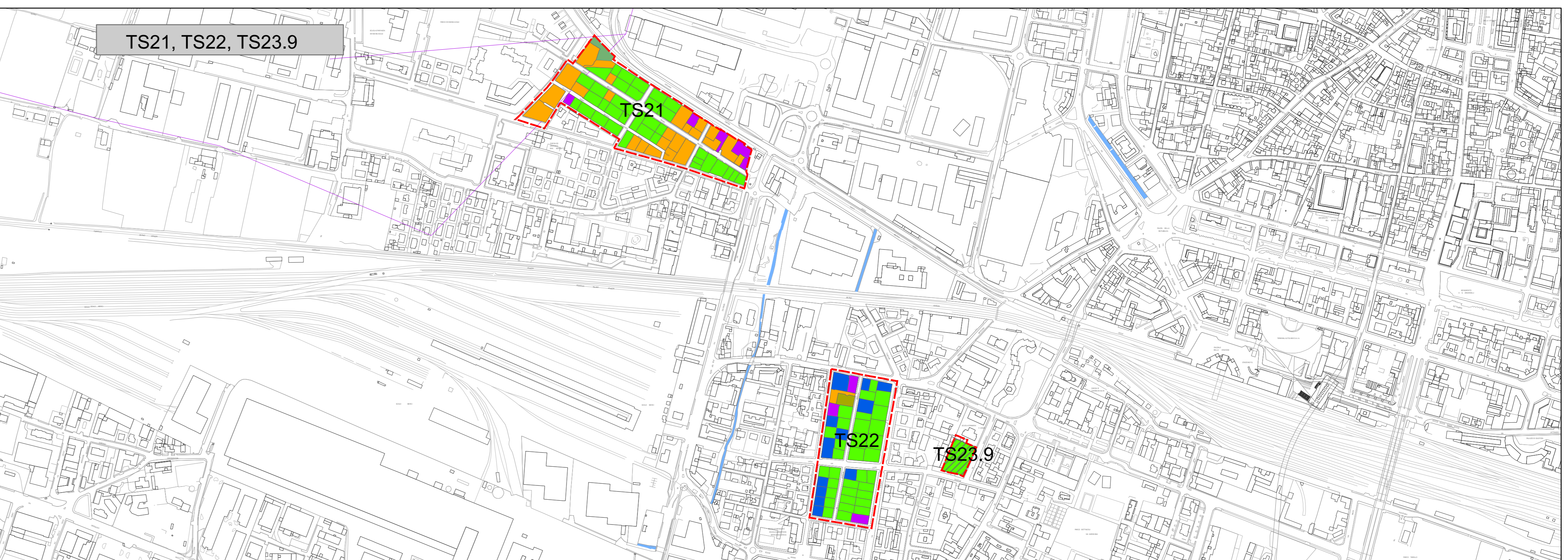
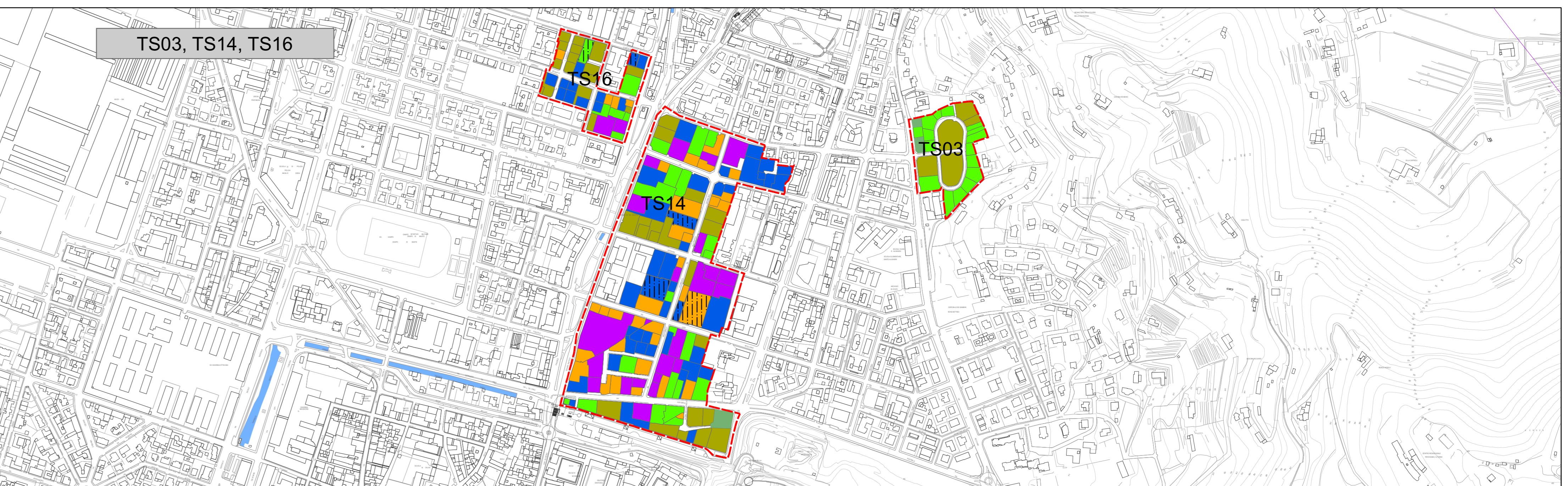
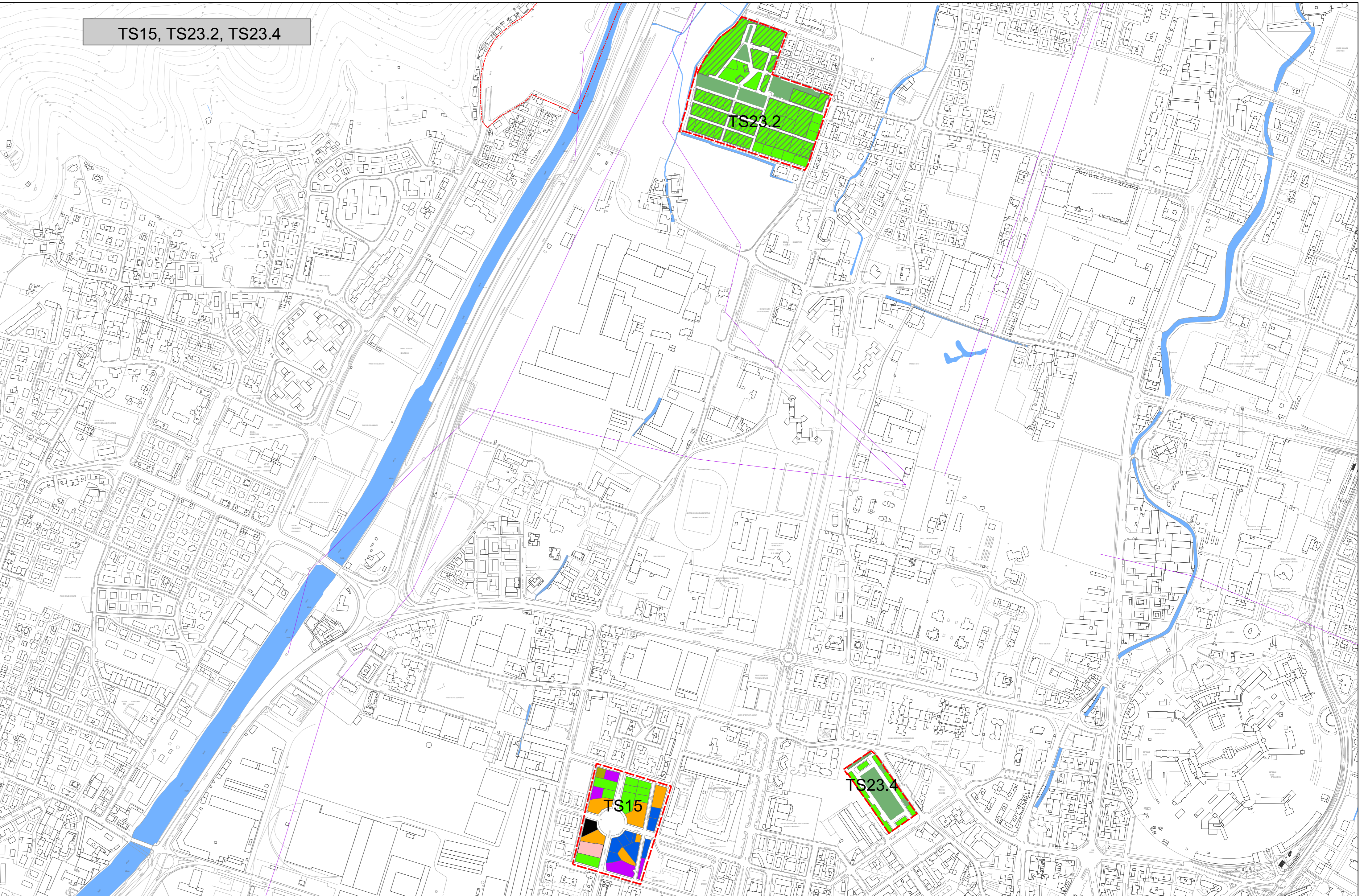
Planivolumetrico: TS03, TS14, TS15, TS16, TS23.4



Planivolumetrico: TS21, TS22, TS23.9



Planivolumetrico: TS23.2



Perimetri dei tessuti storici

- Classificazioni**
- Classe 0 (zero) - Edifici o parti di essi notificati e vincolati
  - Classe 1 - Edifici di particolare interesse storico-artistico o monumentale
  - Classe 2 - Edifici con rilevanti caratteri tipologici o che si configurano come "punti nodali" dei tessuti storici e consolidati della città, coevi ed omogenei ai tessuti stessi
  - Classe 3 - Edifici coevi con caratteri architettonici di minore valore architettonico. Edifici coevi che si presentano parzialmente e/o totalmente modificati
  - Classe 4 - Edifici realizzati in epoca successiva a quella di formazione del tessuto edilizio, che presentano caratteri e allineamenti compatibili con il contesto.
  - Classe 5 - Edifici realizzati in epoca successiva a quella di formazione del tessuto edilizio, che presentano caratteri e allineamenti incompatibili con il contesto.
  - Proprietà pubbliche
- Tipologie edilizie non residenziali**
- Attività produttive - Attività storicamente produttive, in essere o trasformate
  - Chiese
  - Edifici speciali civili
  - Edifici speciali religiosi
- Elementi significativi**
- Verde e parchi pubblici

- TS03 - Villaggio Pasotti
- TS14 - Via Chiassi
- TS15 - Via Cantore
- TS16 - Via Sauro
- TS21 - Quartiere I Maggio
- TS22 - Via Marche
- TS23.2 - Via S. Antonio
- TS23.4 - Via Filzi
- TS23.9 - Via Lamberti