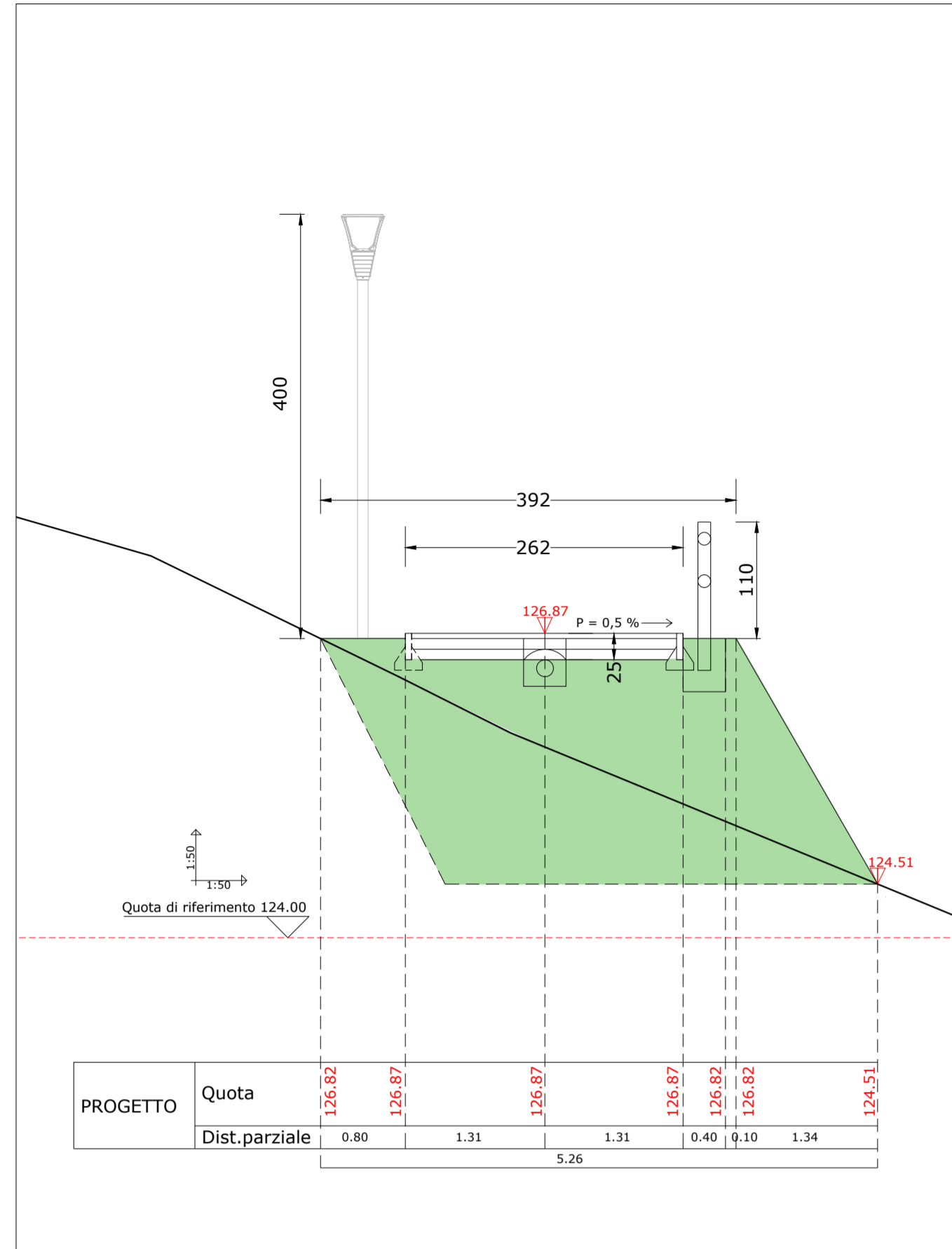
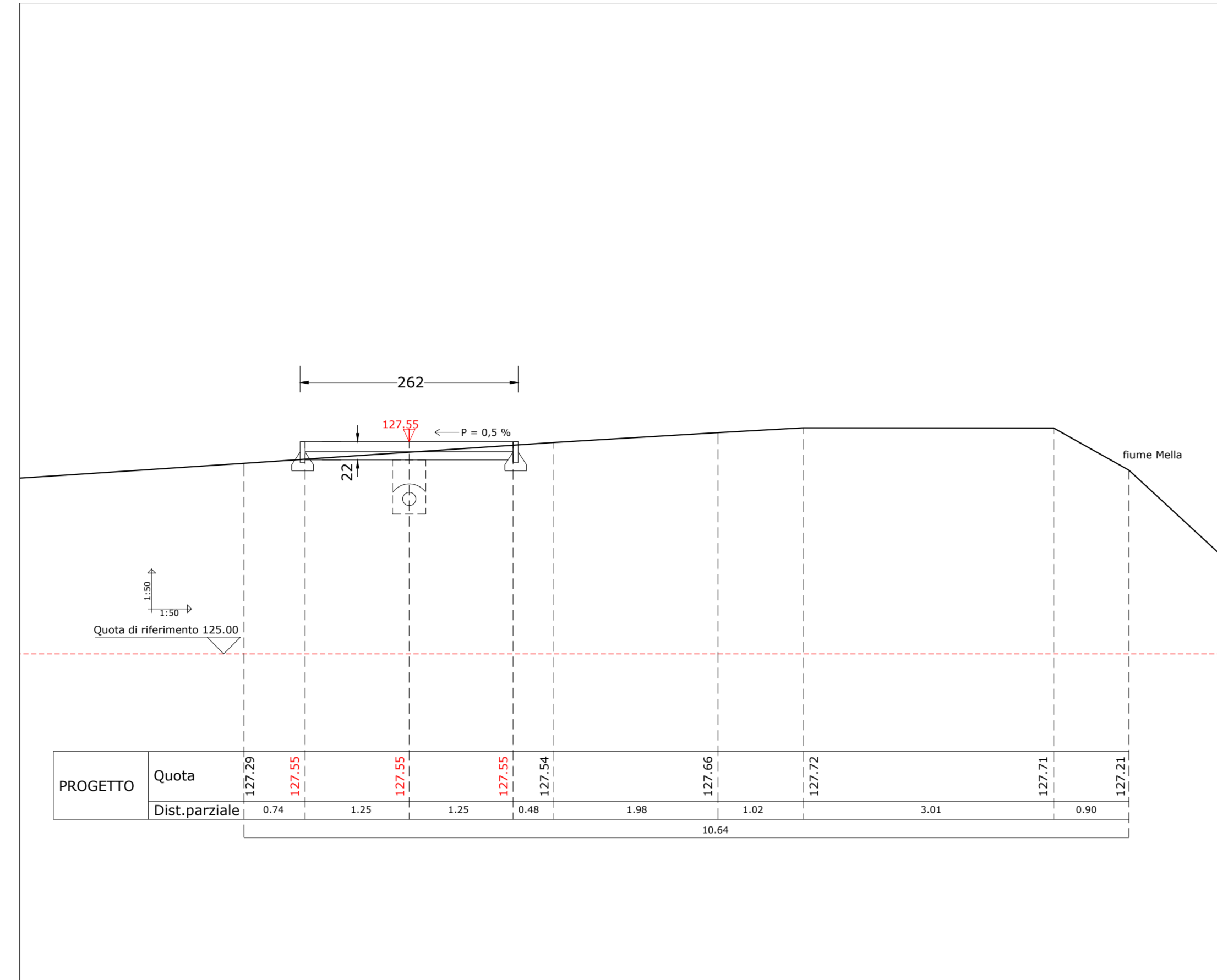


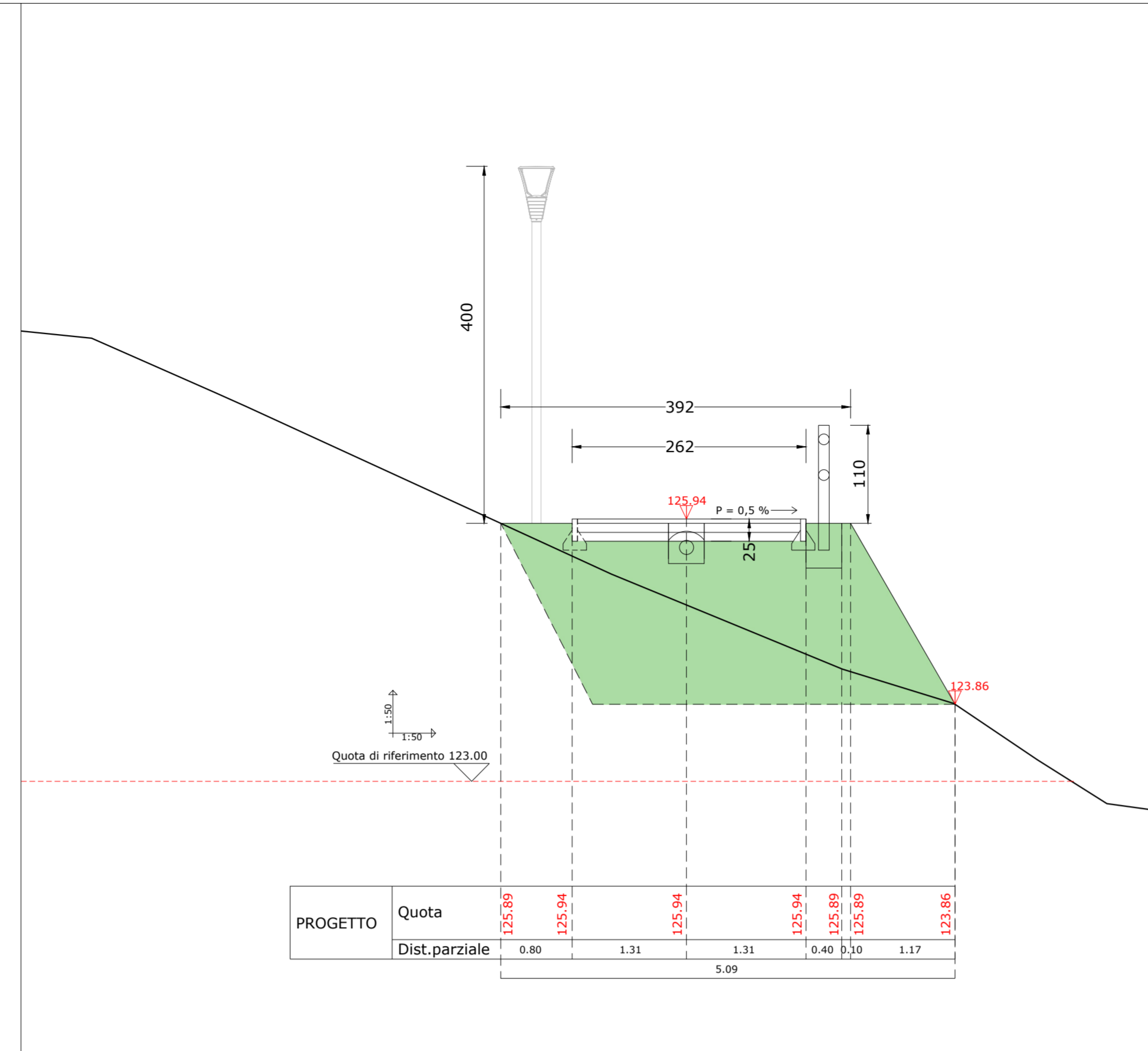
SEZIONE 5.b - quadro A
Sponda Comune di Brescia



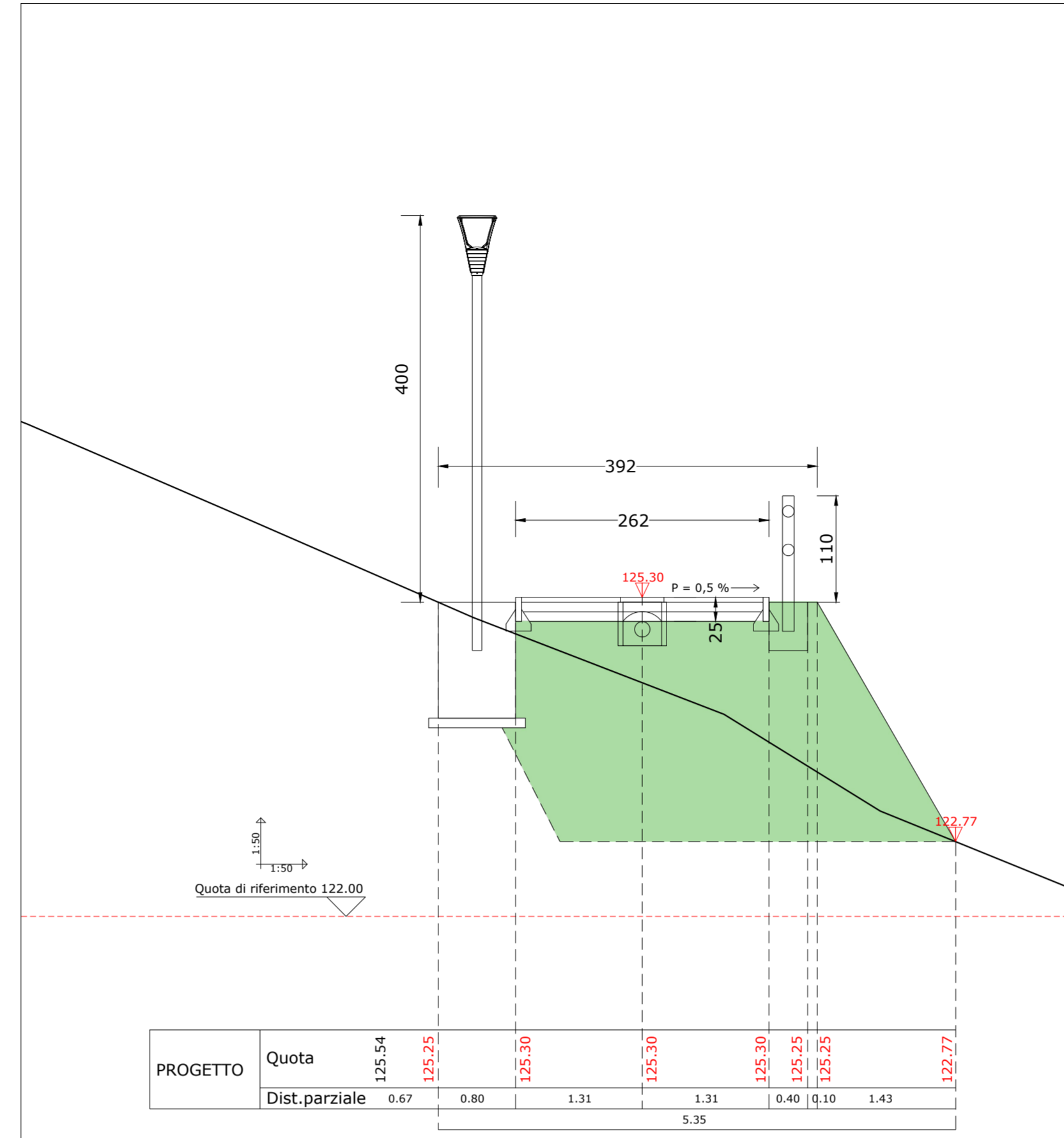
Sponda Comune di Roncadelle



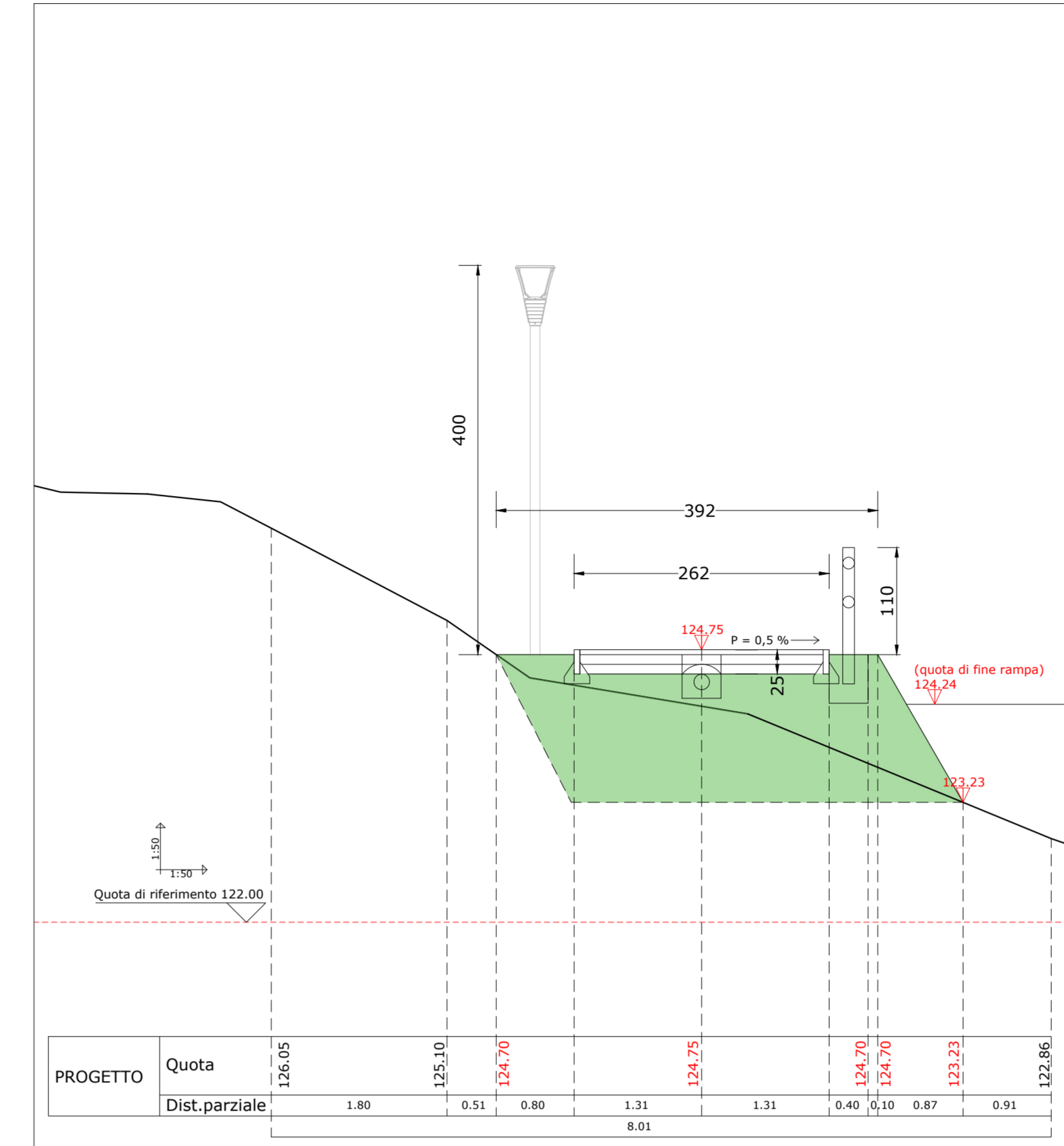
Sponda Comune di Brescia



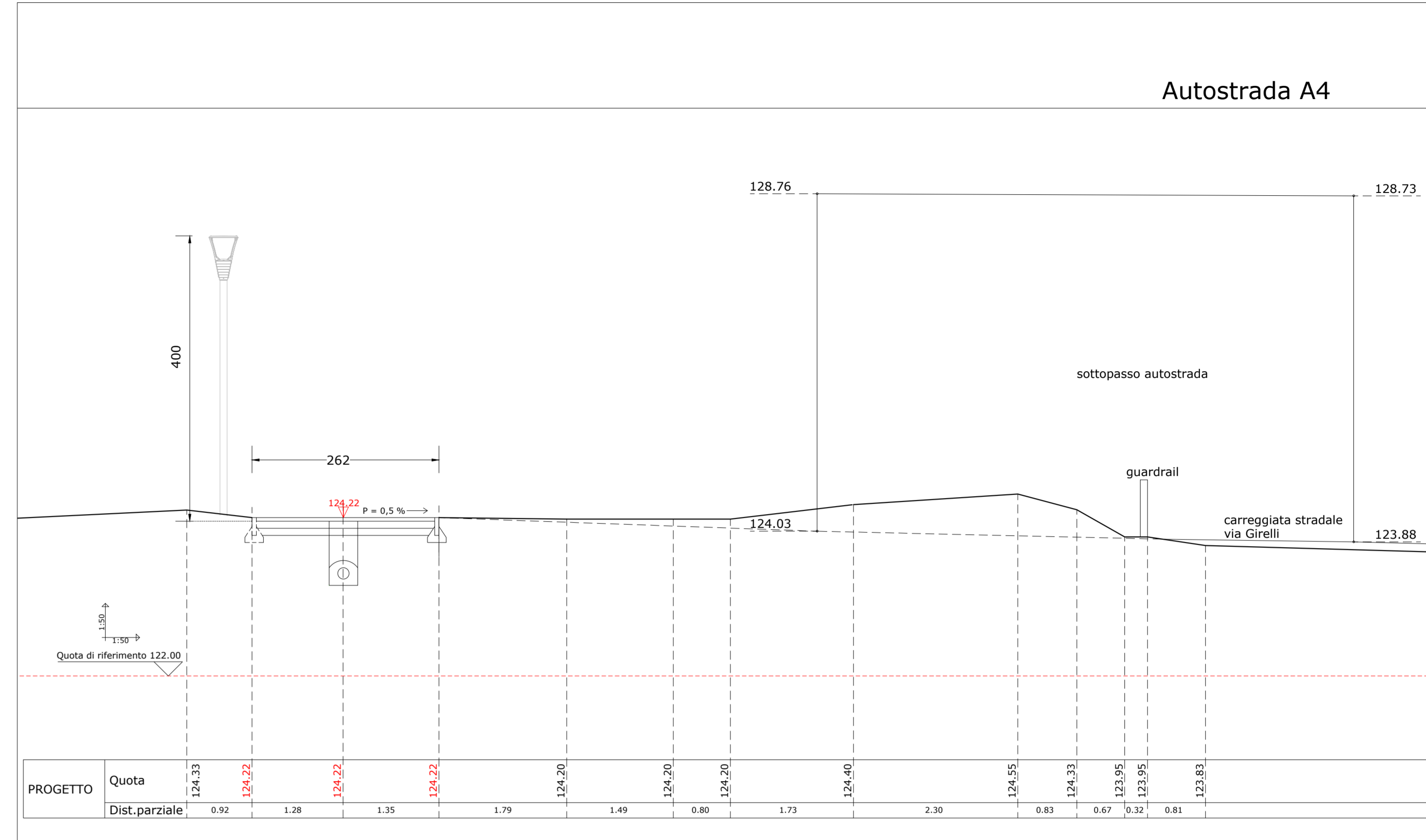
SEZIONE 6.a - quadro A
Sponda Comune di Brescia



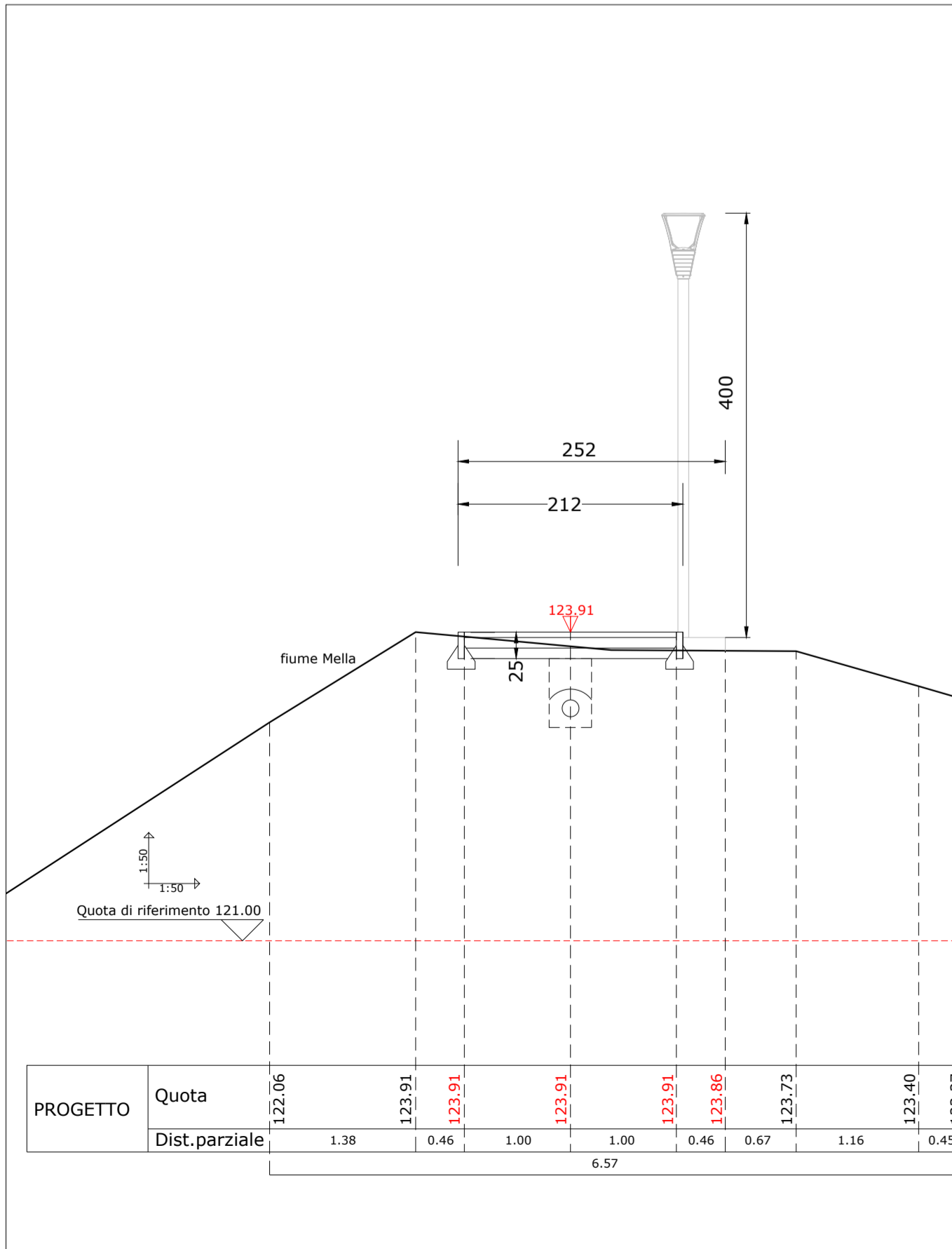
SEZIONE 6.b - quadro A
Sponda Comune di Brescia



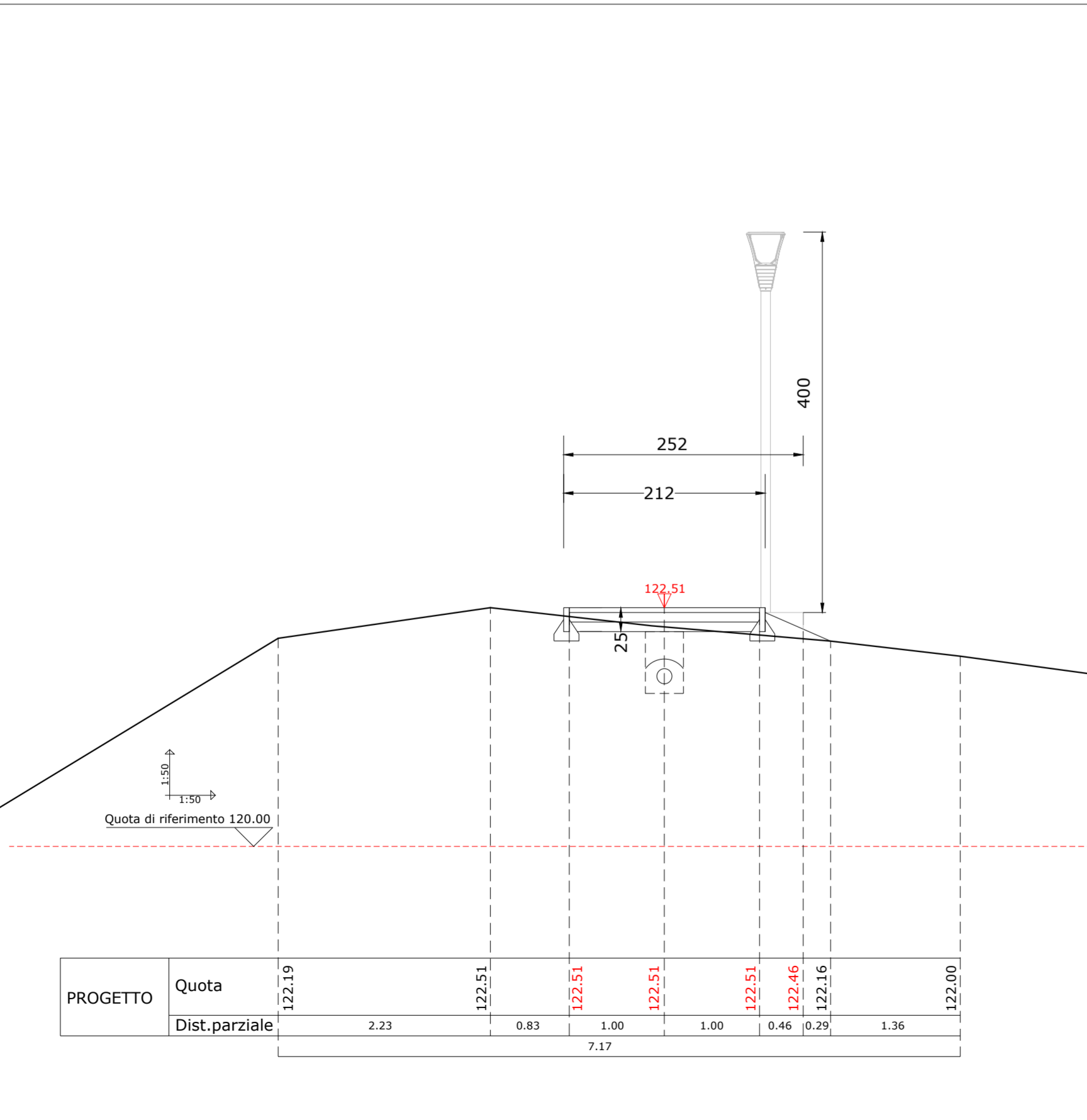
SEZIONE 6.c - quadro A
Sponda Comune di Brescia



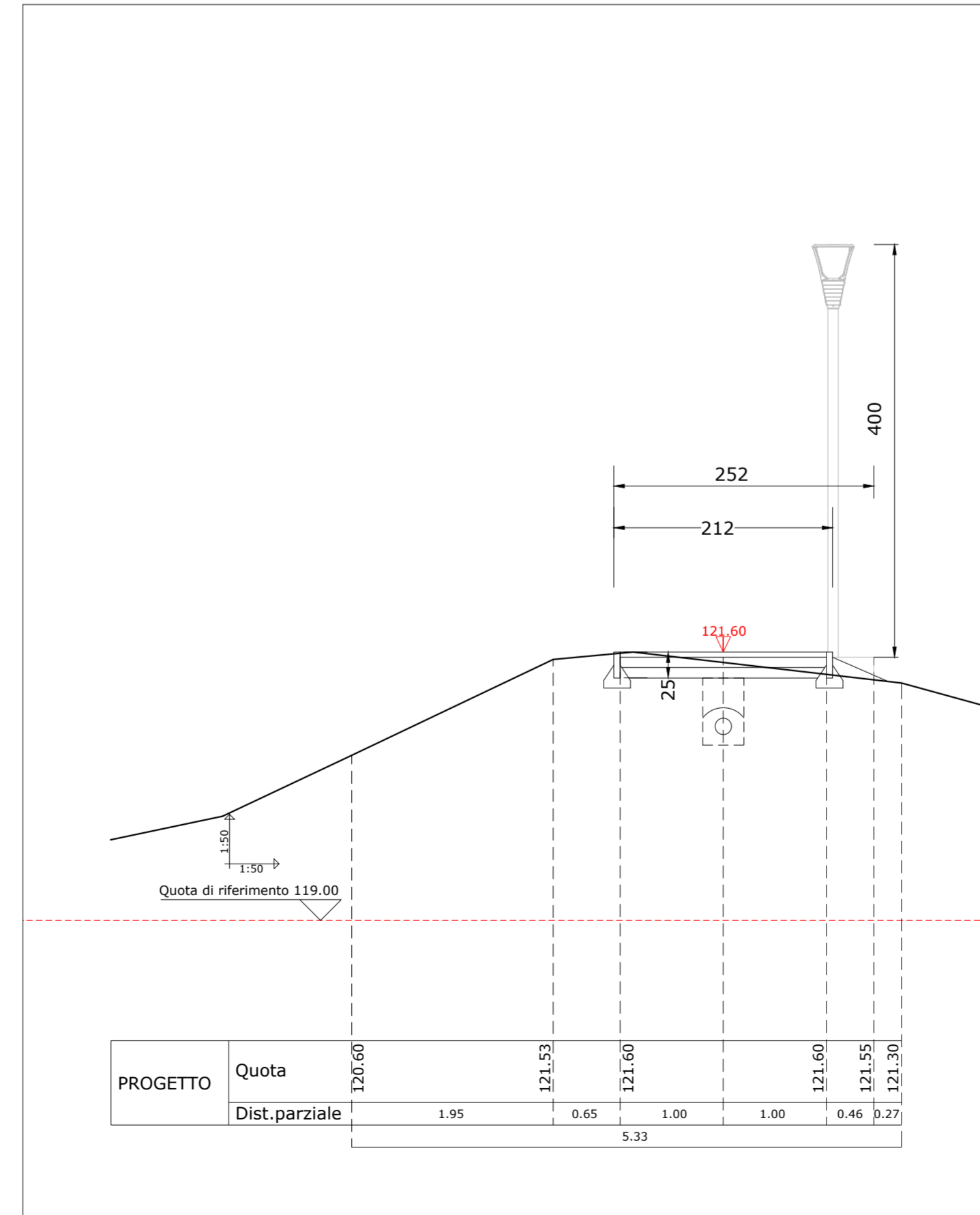
SEZIONE 7 - quadro D
Sponda Comune di Brescia



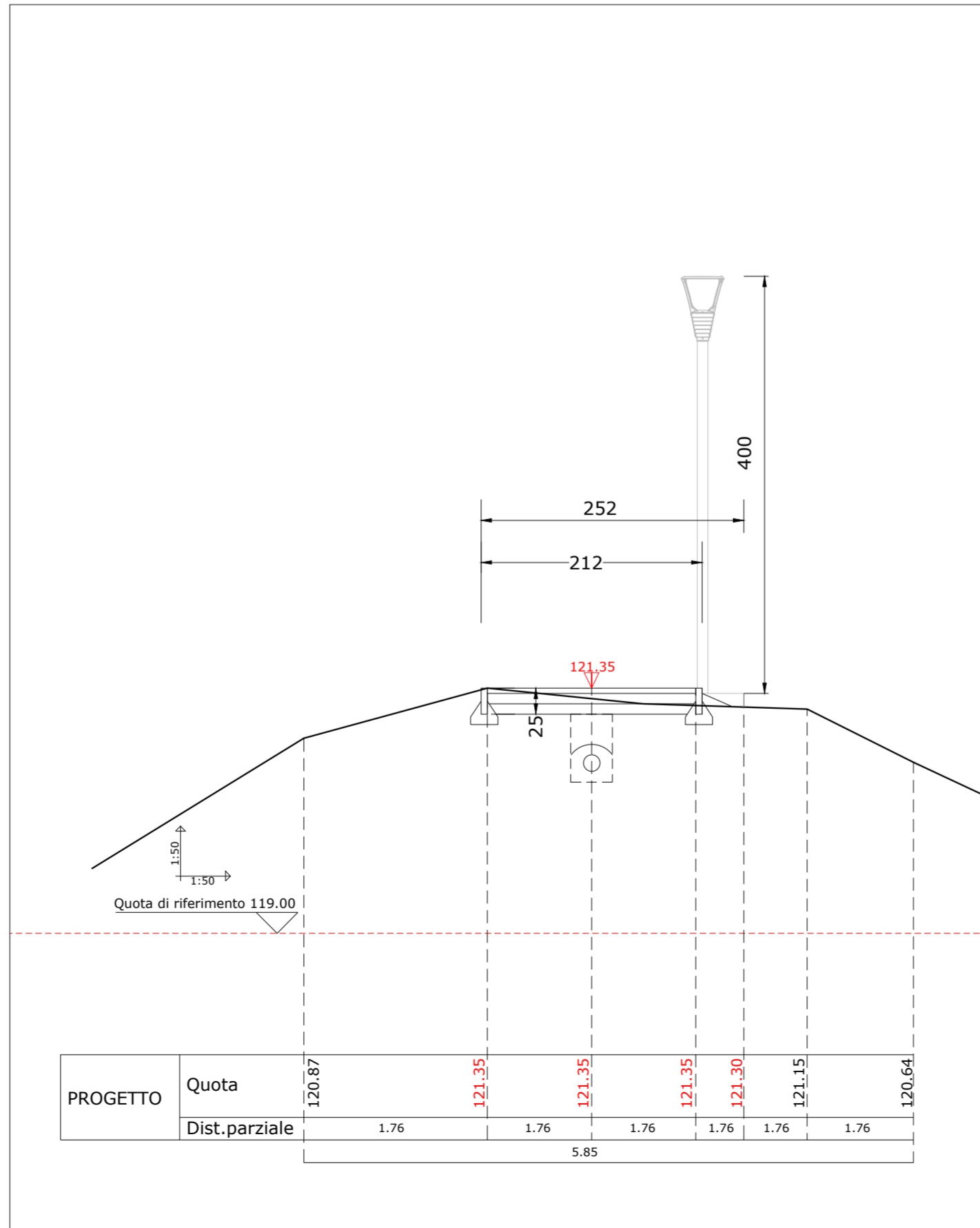
SEZIONE 8 - quadro E
Sponda Comune di Brescia



SEZIONE 9 - quadro F
Sponda Comune di Brescia



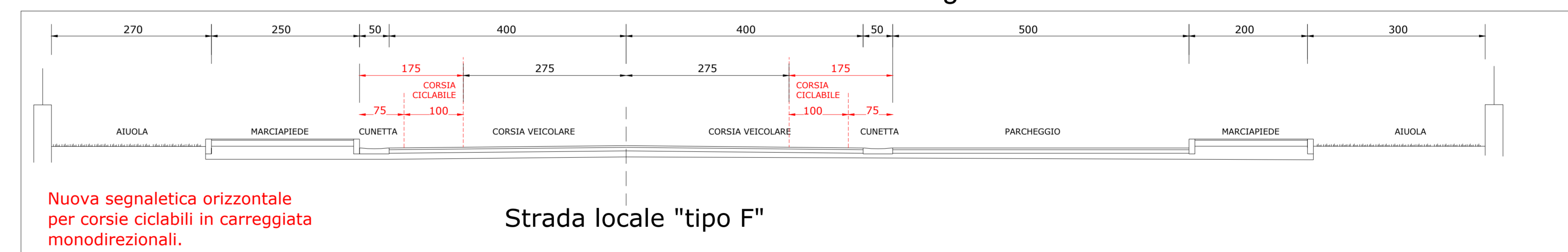
SEZIONE 10 - quadro G
Sponda Comune di Brescia



LEGENDA

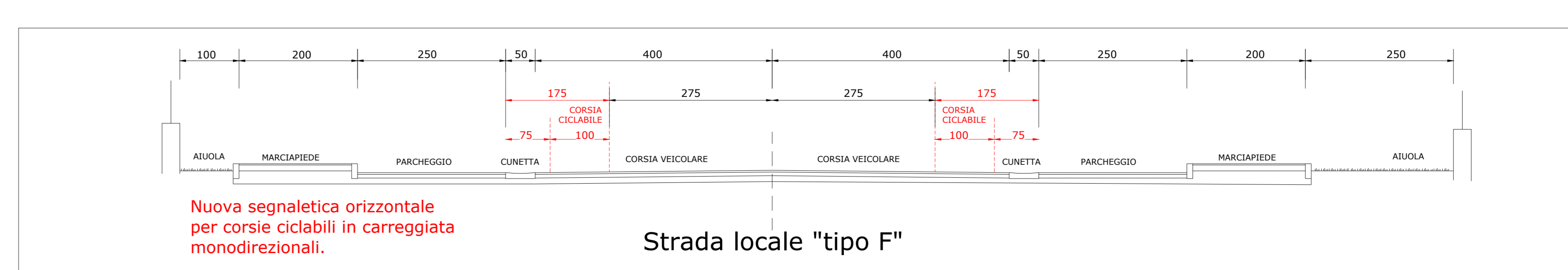
- Terre armate composte da:
 - nuovo rilevato in misto naturale;
 - massicciata recuperata da aree di cantiere (per il 30%);
 - terre recuperate da scavi di fondazione (per il 30%);
- Prevista vagliatura del materiale recuperato/nuovo.
- Si rimanda alla relazione specialistica sulle opere in terra armata per le granulometrie da utilizzare.

SEZIONE TIPO - via Castagna



Nuova segnaletica orizzontale per corsie ciclabili in carreggiata monodirezionali.

SEZIONE TIPO - via Buozzi



Nuova segnaletica orizzontale per corsie ciclabili in carreggiata monodirezionali.

GREENWAY DEL MELLA
LOTTE 1 - INTERVENTI PER LA MOBILITA' SOSTENIBILE - REALIZZAZIONE PASSERELLA CICLOPEDONALE SUL FIUME MELLA E PERCORSI CICLABILI DI COLLEGAMENTO

Finanziato dall'Unione europea (NextGenerationEU)

COMITENTE: Comune di Brescia
via Marconi 12 - 25128 Brescia
t +39 0302978641

PROGETTISTA: Brescia Infrastrutture s.r.l.
Via Triumfina, n° 14 - 25123 Brescia
t +39 030 3061400 f +39 030 3061401
info@bresciainfrastrutture.it - www.bresciainfrastrutture.it

REDAZIONE: ing. Alberto Merlini
Direttore Tecnico Generale

RESPONSABILI: arch. Stefano Bordoli
Responsabile di progetto
gruppo di progettazione: arch. Paola Dialeffe, arch. Stefano Morini, arch. Alessandro Facchi, geom. Francesco Penocchio

STRUTTURE: ing. Massimo Torquati
coordinatore della sicurezza in fase di progettazione: ing. Pasquino Clausi

ELABORAZIONE: 87_TIC112 | D | 517 | AR5.17 | 02 | P | Progetto: Sezioni 5.b - 6 - 6.a - 6.b - 6.c - 7 - 8 - 9 - 10
Sezioni tipo via Castagna - via Buozzi

scala: 1:50

REVISIONE	REVISIONE	DATA	REDAZIONE	VERIFICATO	DESCRIZIONE
01	01	08.03.2023	Anna Fu	Stefano Bordoli	PRIMA EMISSIONE
02	02	14.03.2023	Anna Fu	Stefano Bordoli	MODIFICA EMISSIONE
03	03	20.03.2023	Anna Fu	Stefano Bordoli	TERZA EMISSIONE

A tutti gli effetti il presente documento è di proprietà di Brescia Infrastrutture S.r.l. e non potrà essere ristampato, copiato, né in alcun modo utilizzato senza permesso scritto dalla Brescia Infrastrutture S.r.l.