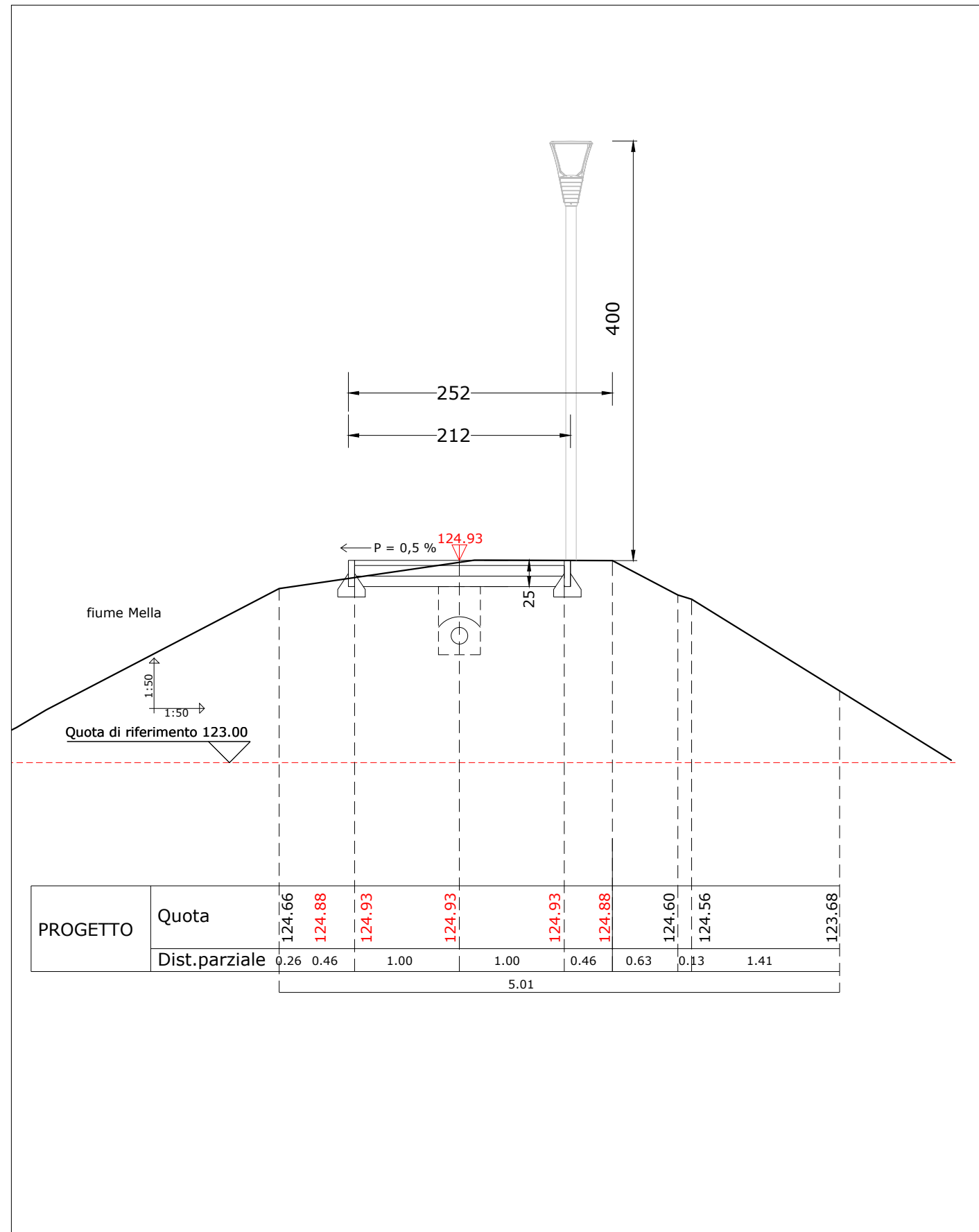
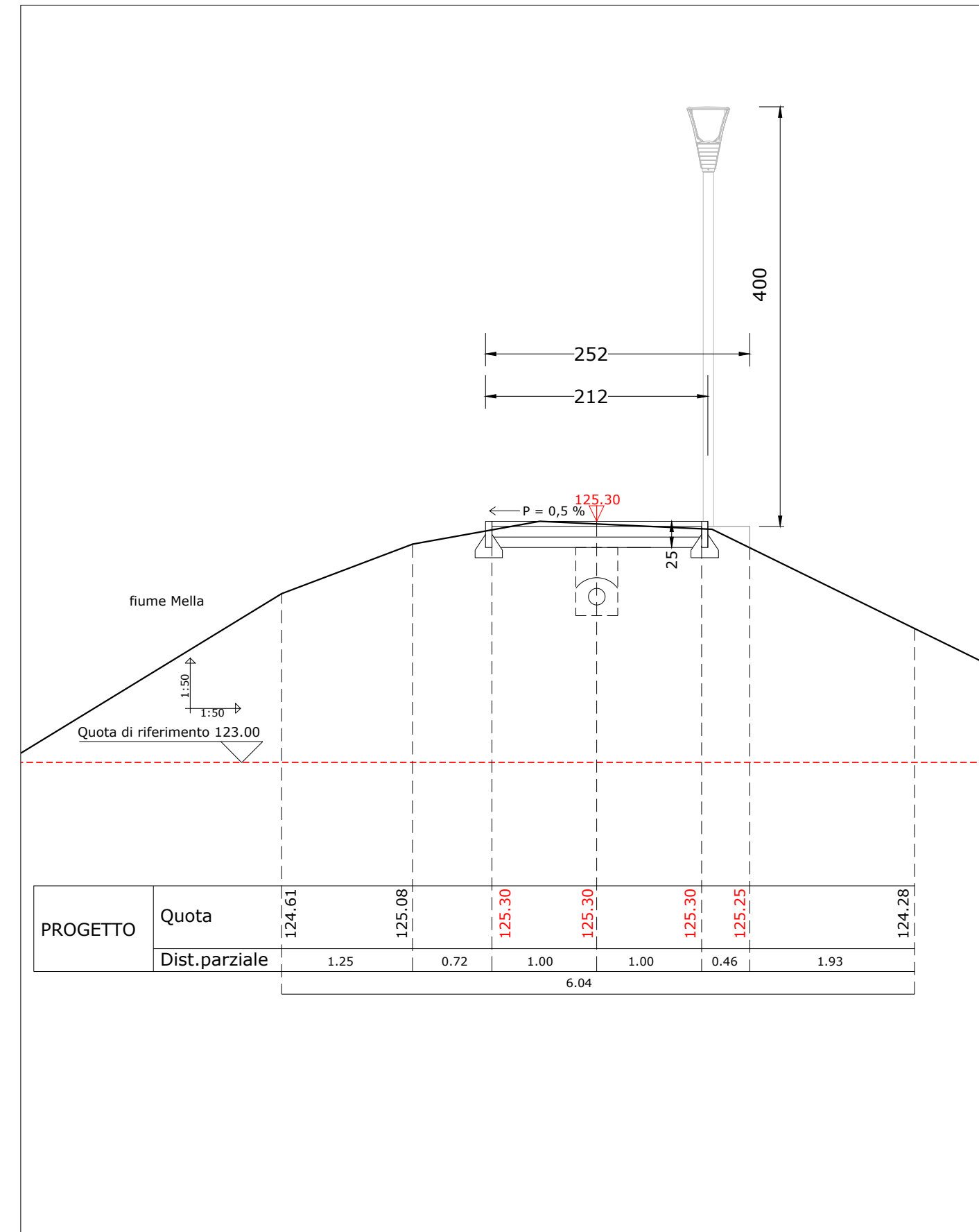


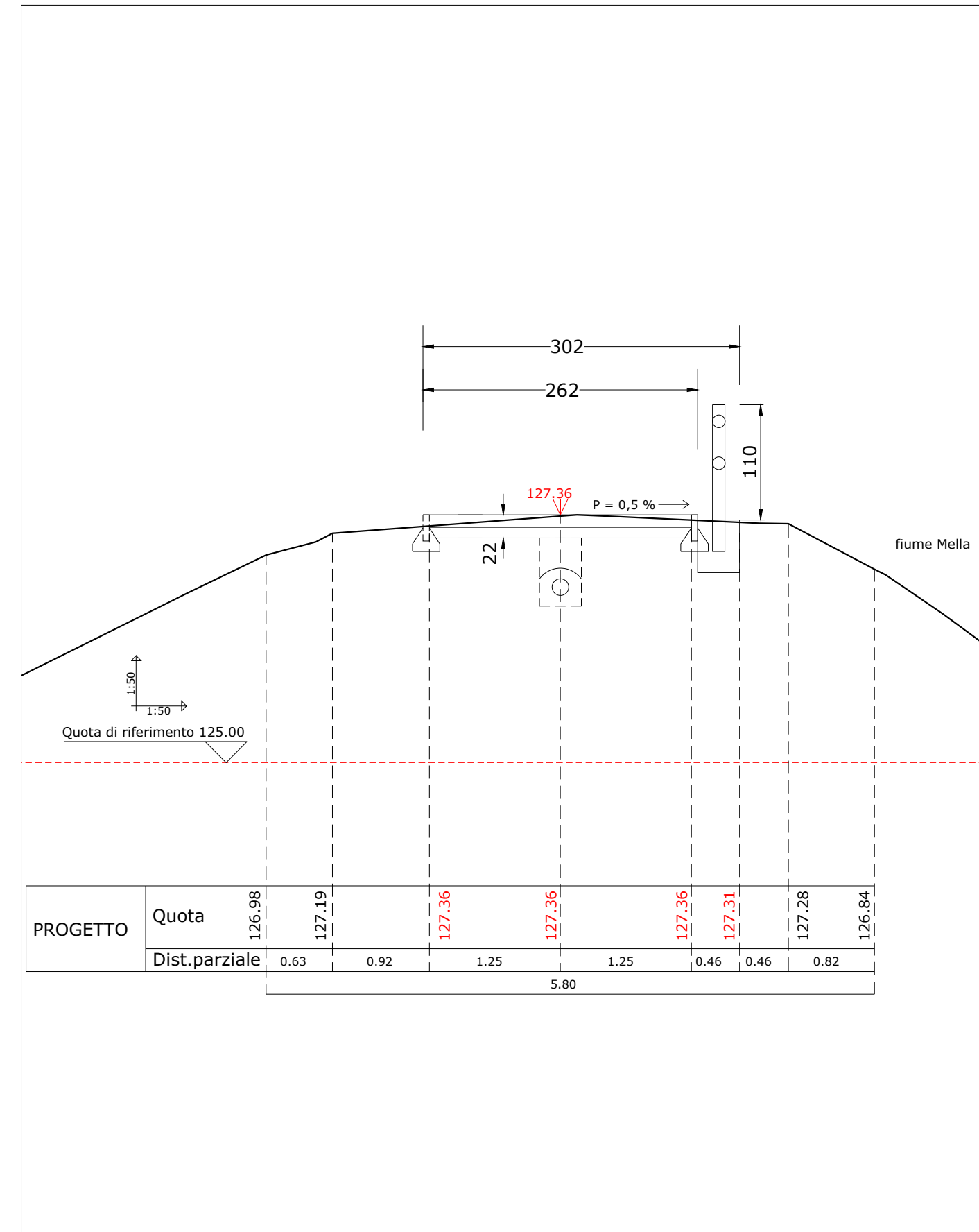
**SEZIONE 1 - quadro C**  
Sponda Comune di Brescia



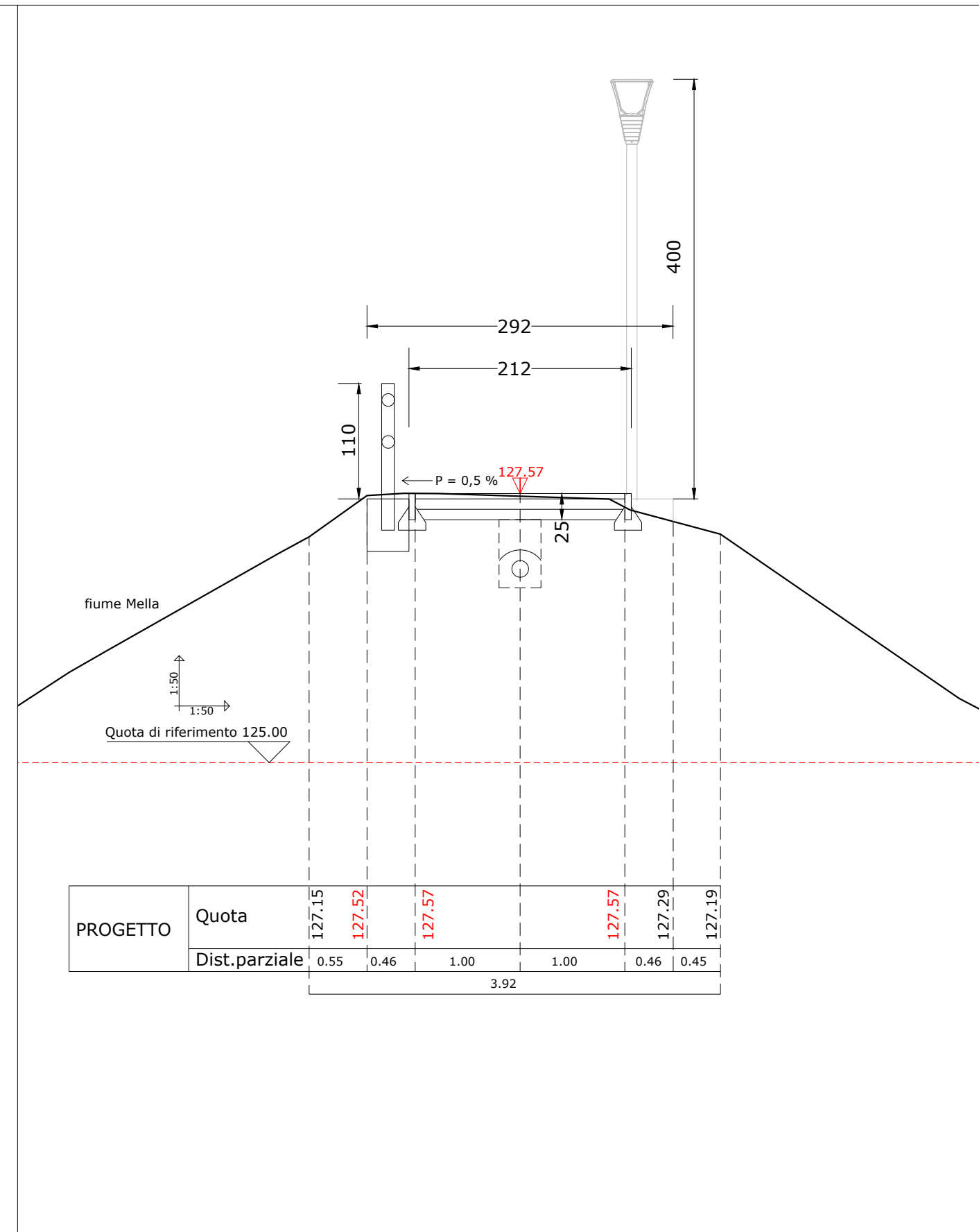
**SEZIONE 2 - quadro B**  
Sponda Comune di Brescia



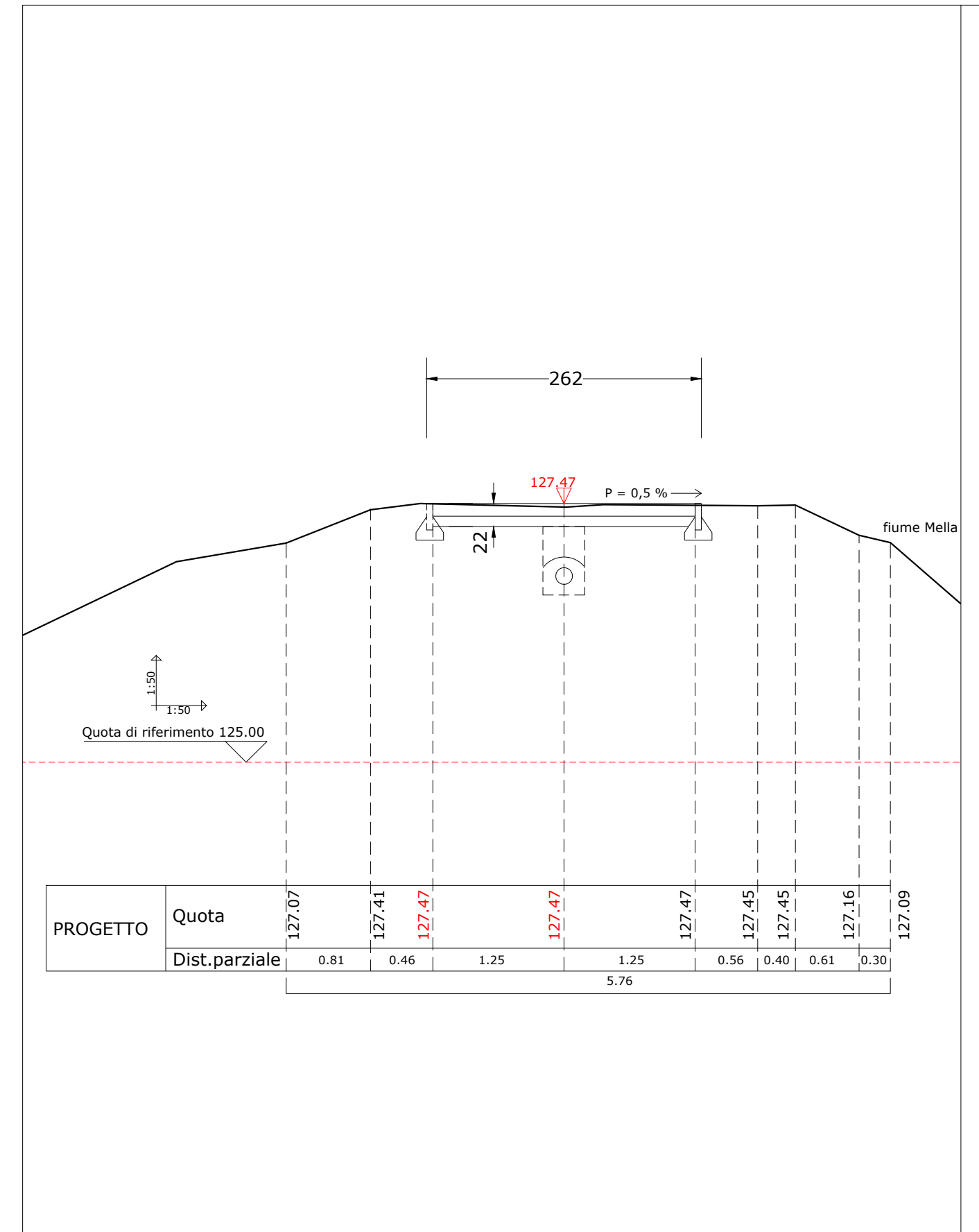
**SEZIONE 4 - quadro B**  
Sponda Comune di Roncadelle



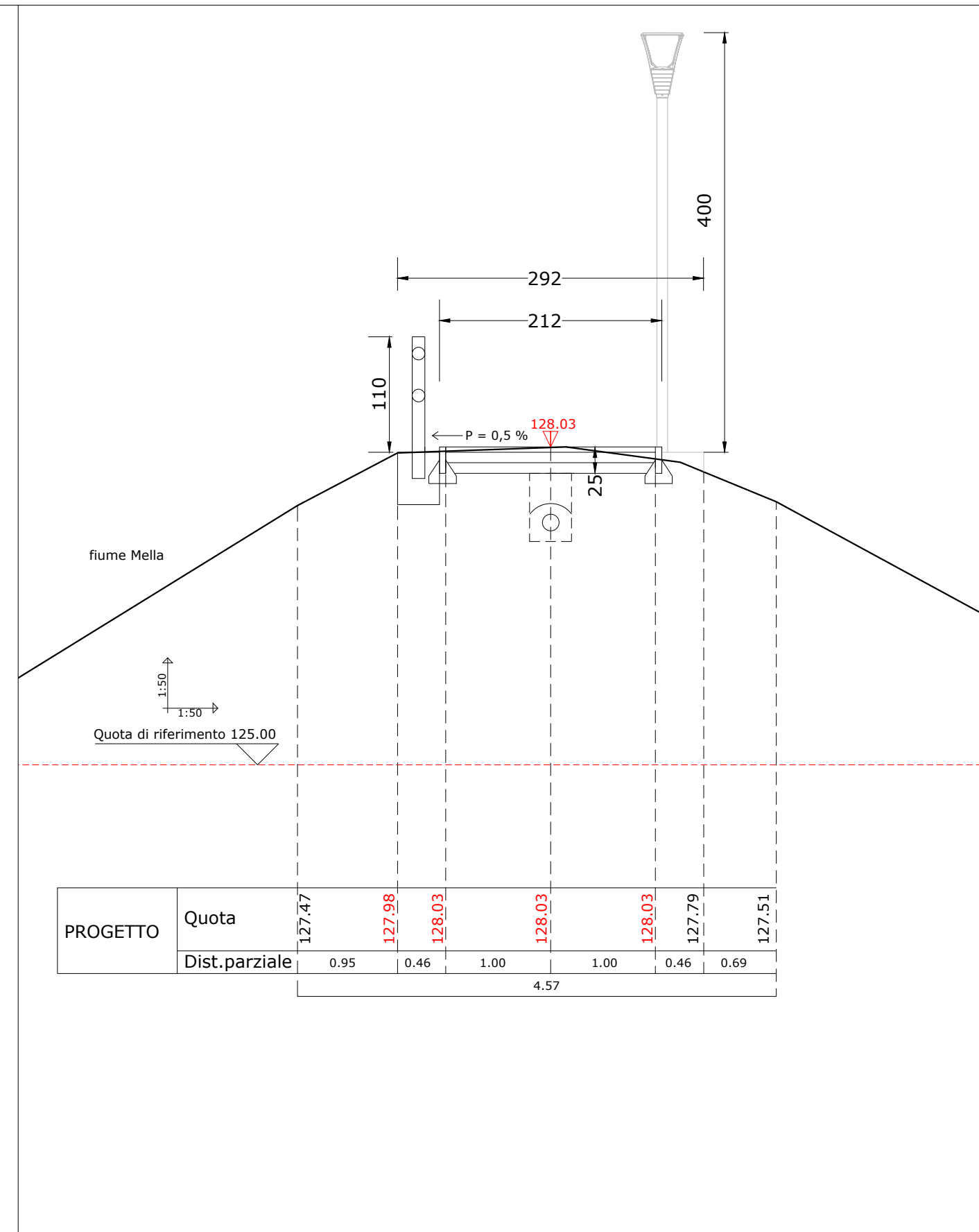
**SEZIONE 4 - quadro B**  
Sponda Comune di Brescia



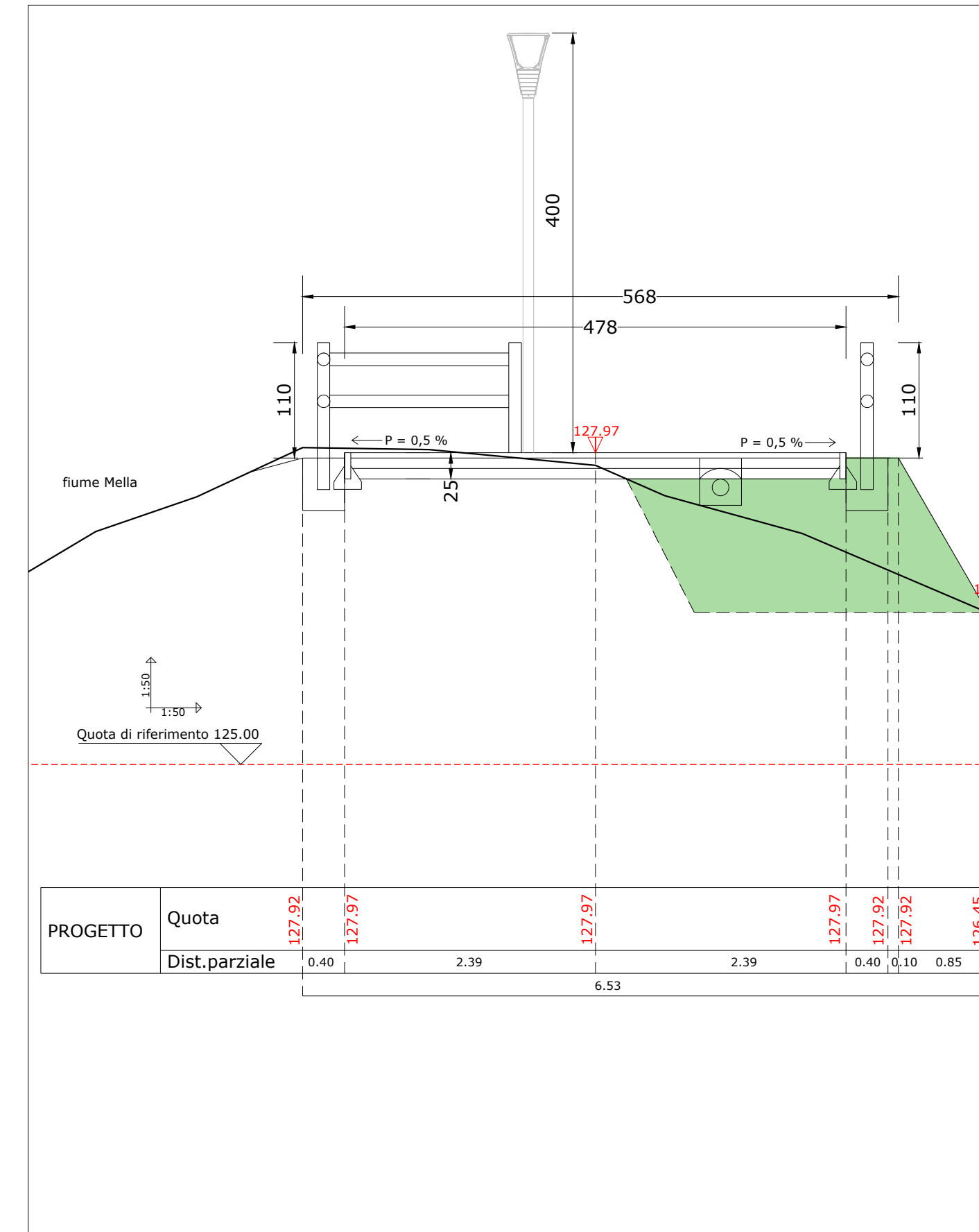
**SEZIONE 5 - quadro A**  
Sponda Comune di Roncadelle



**SEZIONE 5 - quadro A**  
Sponda Comune di Brescia



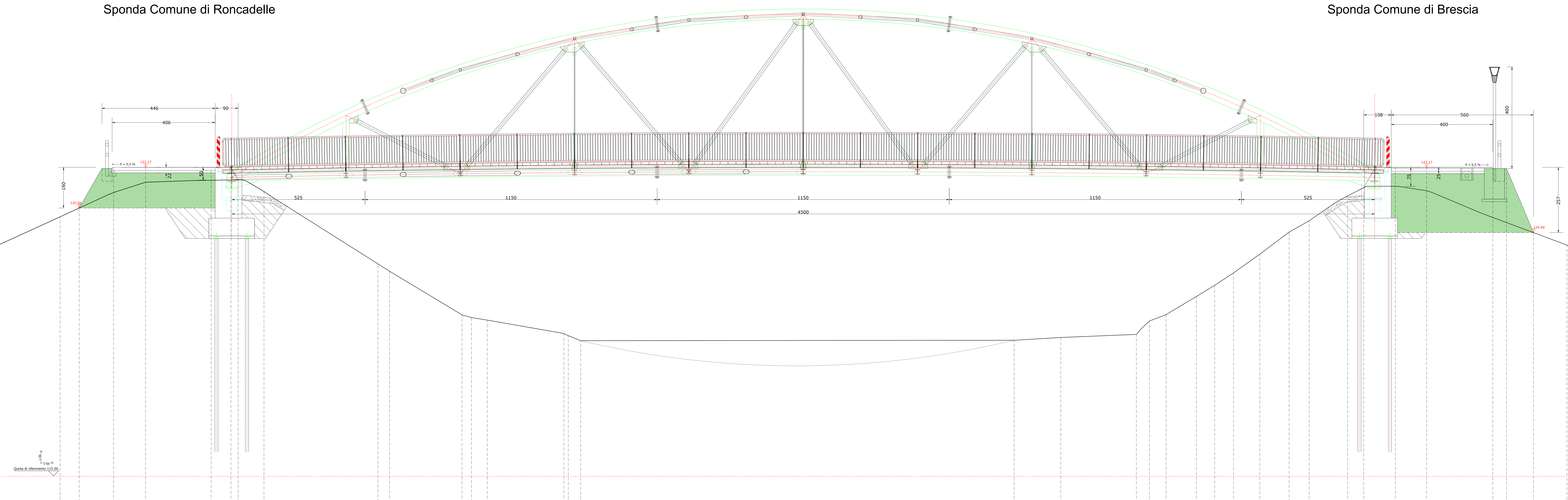
**SEZIONE 5.a - quadro A**  
Sponda Comune di Brescia



**SEZIONE 3 - quadro B**

Sponda Comune di Roncadelle

Sponda Comune di Brescia



**LEGENDA**

- Terre armate composte da:
  - nuovo rilevato in misto naturale;
  - massiccio recuperato da aree di cantiere (per l'80%);
  - terre recuperate da scavi di fondazione (per il 90%);
- Prevista vegetazione del materiale recuperato/riuso.
- Si rimanda alla relazione specialistica sulle opere in terra armata per le granulometrie da utilizzare.

**GREENWAY DEL MELLA - LOTTI 1 - INTERVENTI PER LA MOBILITA' SOSTENIBILE - REALIZZAZIONE PASSERELLA CICLOPEDONALE SUL FIUME MELLA E PERCORSI CICLABILI DI COLLEGAMENTO**

Finanziato dall'Unione europea NextGenerationEU

CUP: C87H2003320001  
PROGETTO DEFINITIVO

**Comune di Brescia**  
via Marconi 12 - 25128 Brescia  
t: +39 0302978841  
mobilita@comune.brescia.it - mobilita@office@pec.comune.brescia.it

**Settore Mobilità Eliminazione Barriere Architettoniche e Trasporto Pubblico**  
Responsabile di Settore: Ing. Stefano Sbardella  
RUP in fase di progettazione: geom. Michele Mombelli

**progettista**  
**Brescia Infrastrutture s.r.l.**  
Via Triumfale, n° 14 - 25123 Brescia  
t: +39 030 3061400 f: +39 030 3061401  
info@bresciainfrastrutture.it - www.bresciainfrastrutture.it

Direttore Tecnico Generale: ing. Alberto Merlini  
Responsabile di progetto: arch. Stefano Bordoli  
gruppo di progettazione: arch. Andrea Piu, arch. Paola Dalfello, arch. Stefano Morry, arch. Alessandro Fracchi, geom. Francesco Penocchio  
struttura: ing. Massimo Torquati  
coordinatore della sicurezza in fase di progettazione: ing. Pasqualina Clausi

elaborato: 87\_TIC112 | D | 516 | ARS.16 | 02 | P | Progetto: Sezioni 1-2-3-4-5-5.a

scala: 1:50

REVISIONE	REVISIONE	DATA	REDAATTO	VERIFICATO	DESCRIZIONE
00		08.03.2023	Andrea Piu	Stefano Bordoli	PRIMA EMISSIONE
01		14.03.2023	Andrea Piu	Stefano Bordoli	SECONDA EMISSIONE
02		09.02.2023	Andrea Piu	Stefano Bordoli	TERZA EMISSIONE

Ai sensi di legge il presente documento è di proprietà di Brescia Infrastrutture S.r.l. e non potrà essere riprodotto, stampato, archiviato, o diffuso senza permesso scritto dalla Brescia Infrastrutture S.r.l.