

Bergamo e Brescia nel primo Ottocento

Brescia: quadro sinottico

Da circa 30.000 ab (1810) a 196.000 ab. (2023)



Bergamo e Brescia nel primo Ottocento

Brescia: cartiglio



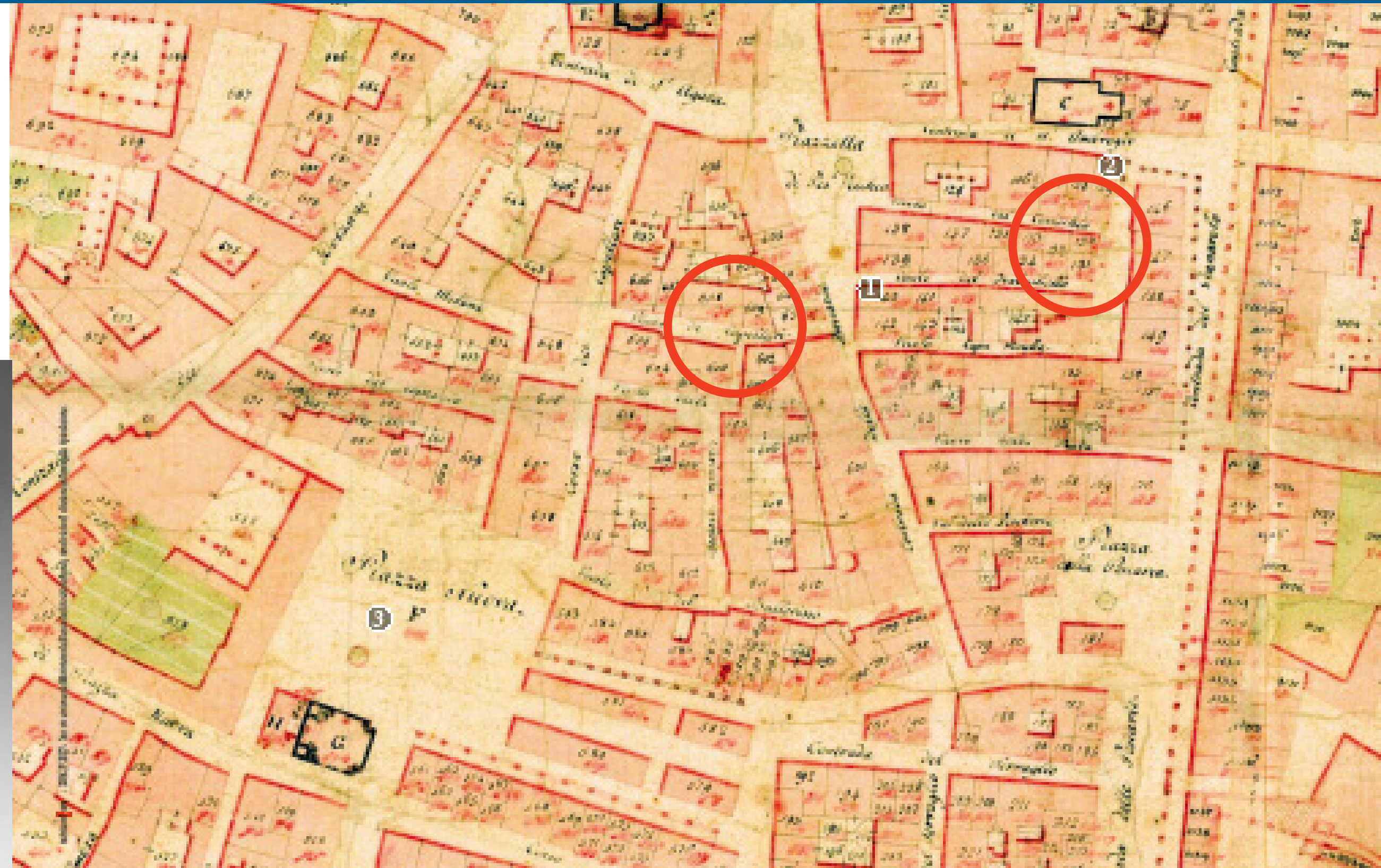
Bergamo e Brescia nel primo Ottocento

Brescia: Mompiano e fiume Celato



Bergamo e Brescia nel primo Ottocento

Brescia: Piazza della Vittoria e Piazza del Mercato



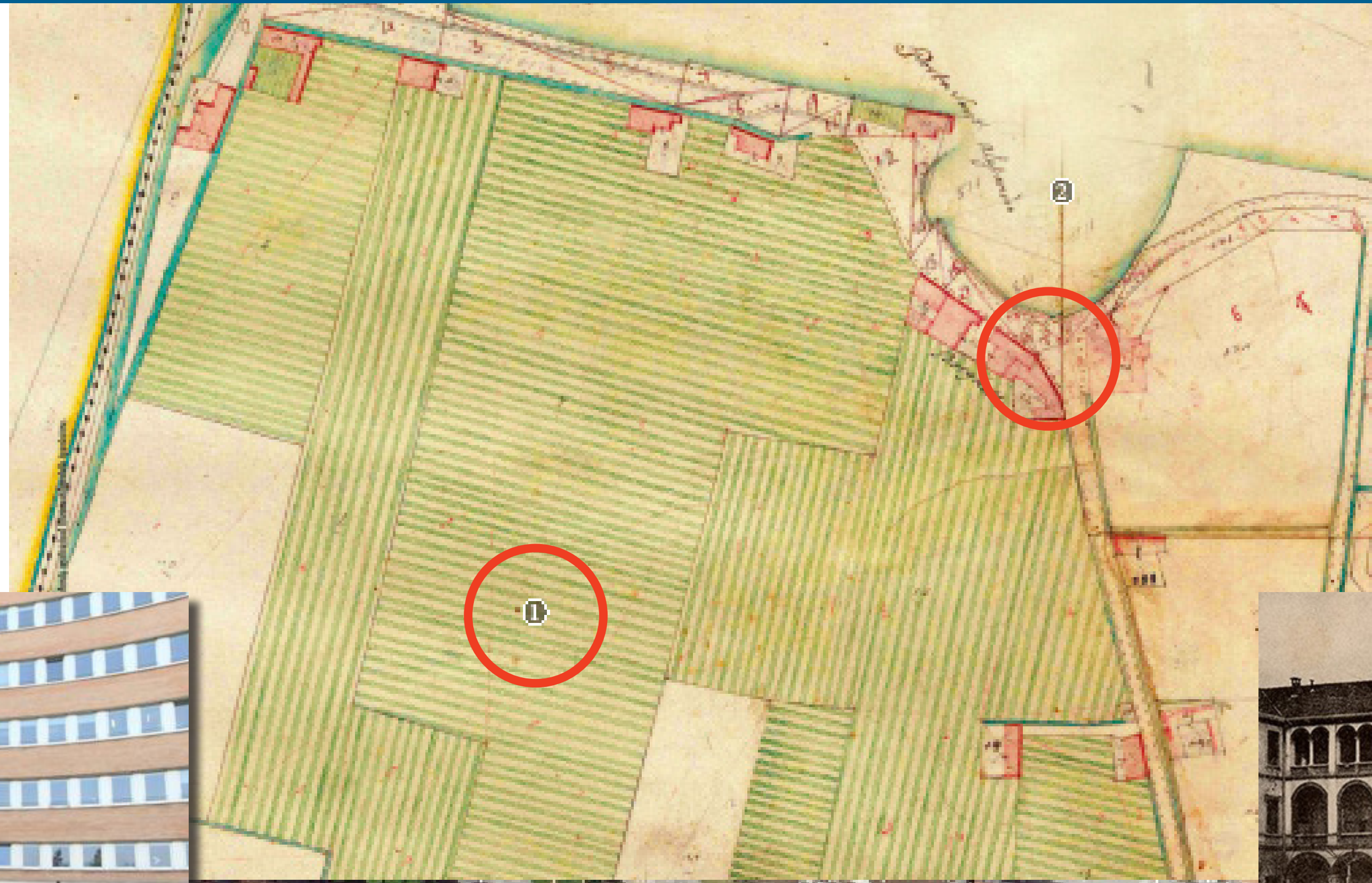
Bergamo e Brescia nel primo Ottocento

Brescia: Rebuffone e Viale Venezia



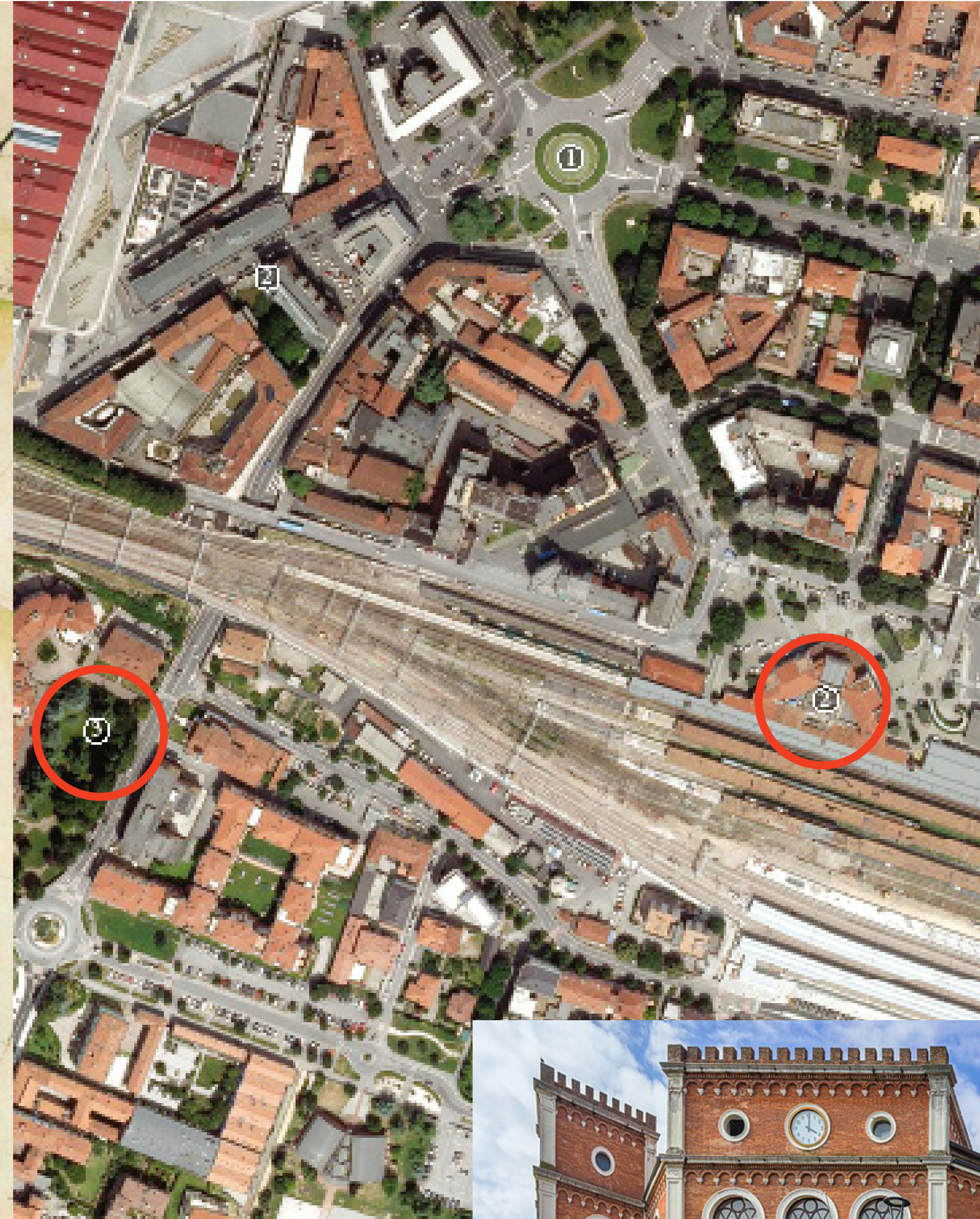
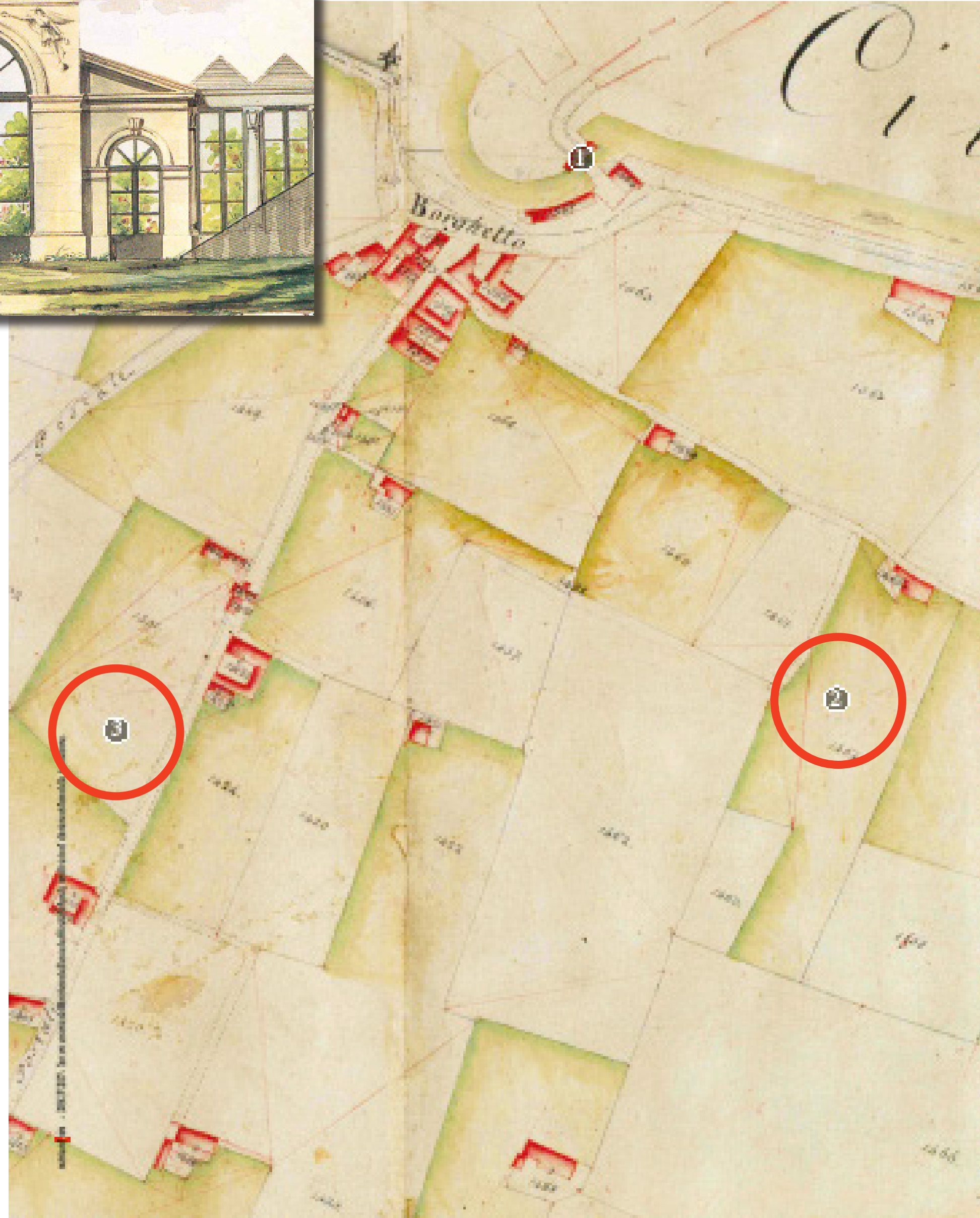
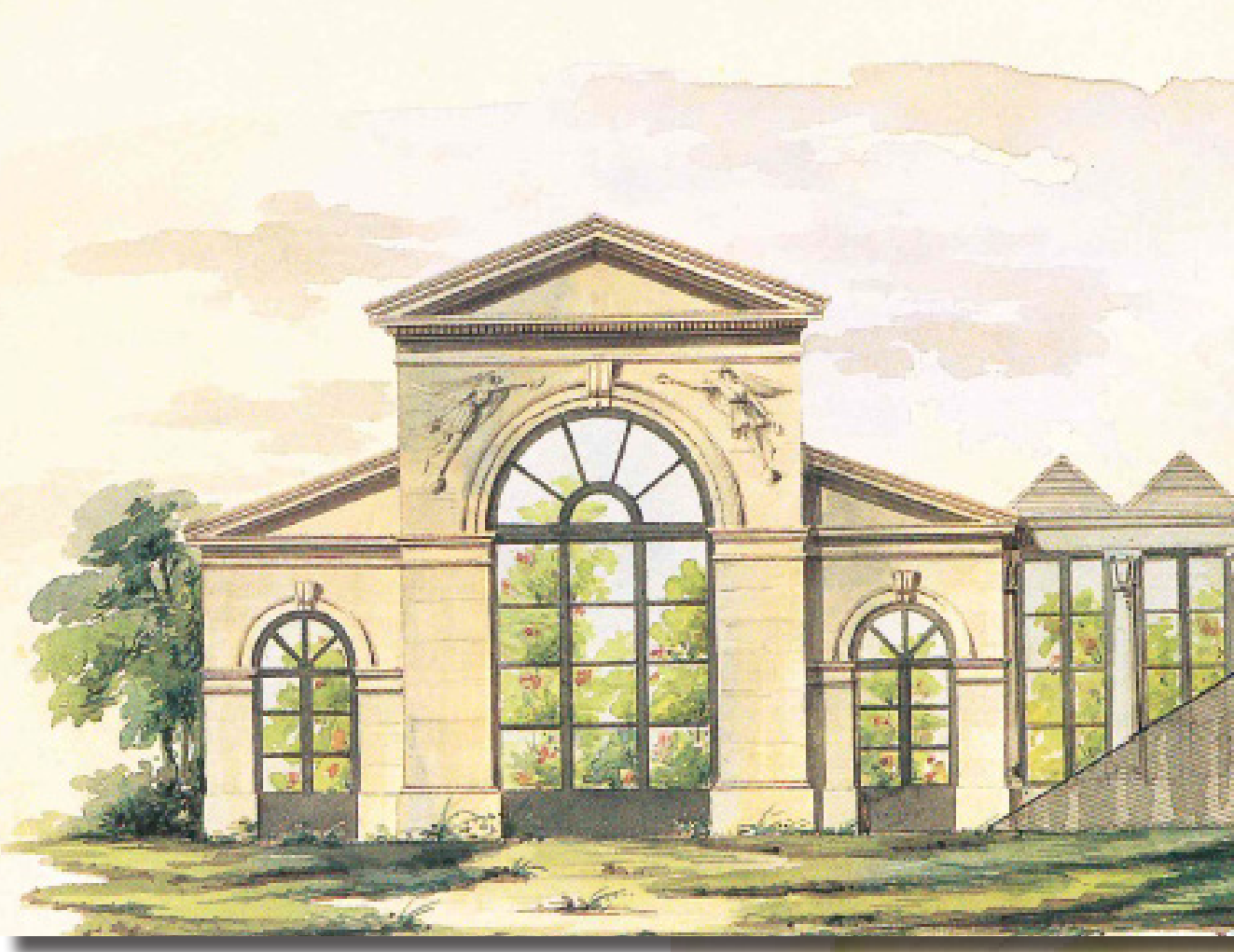
Bergamo e Brescia nel primo Ottocento

Brescia: Piazzale Cremona e Palazzo di Giustizia



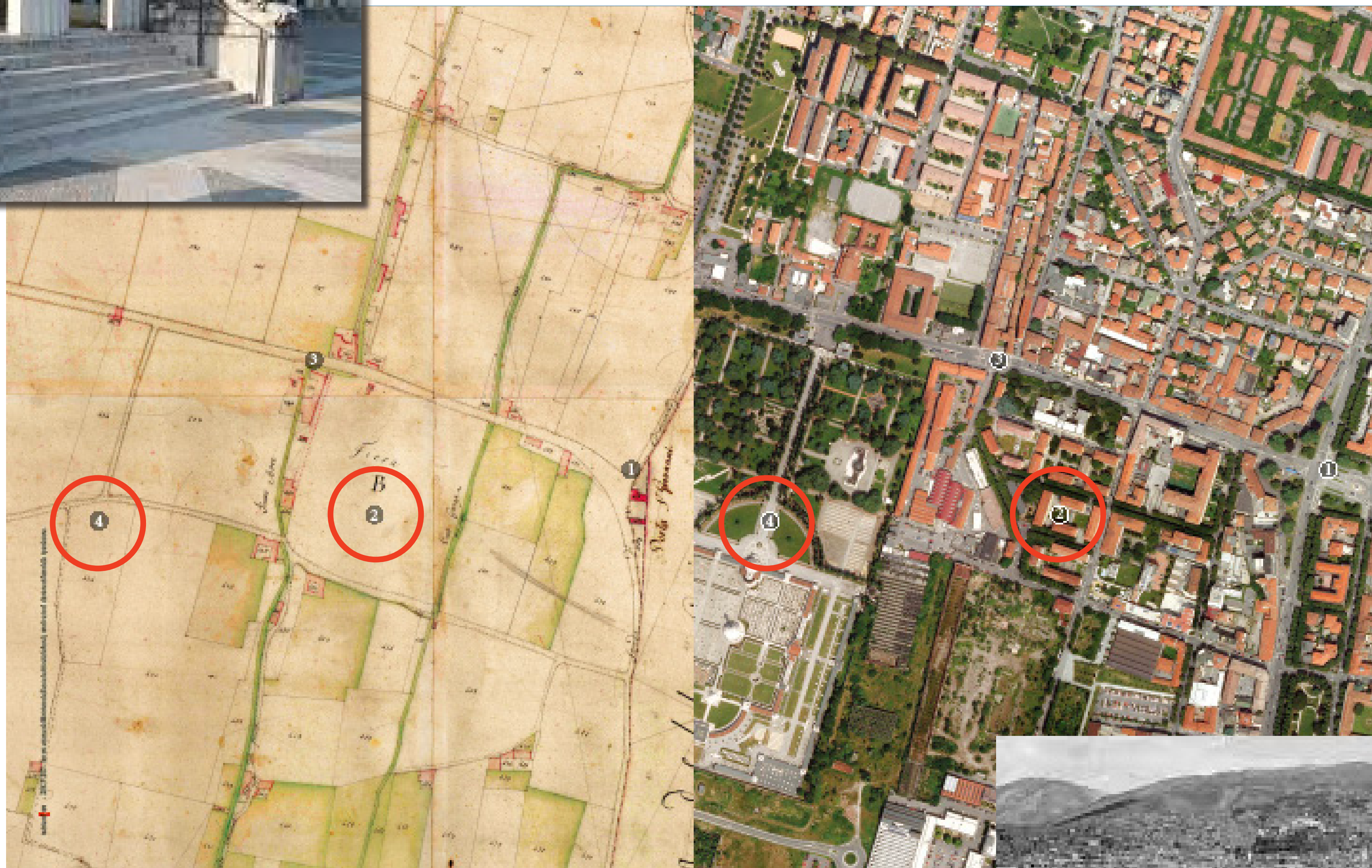
Bergamo e Brescia nel primo Ottocento

Brescia: Piazzale della Repubblica e Stazione



Bergamo e Brescia nel primo Ottocento

Brescia: Piazzale Garibaldi e Viale Milano



Bergamo e Brescia nel primo Ottocento

Brescia: Porta Trento e il Campo di Marte

