



Credits: GRiD lab 2023

LA CITTÀ DELLA MEMORIA NELLA CAPITALE DELLA CULTURA CONOSCENZA E VALORIZZAZIONE DEL CIMITERO VANTINIANO DI BRESCIA

Ivana Passamani (Responsabile scientifica)

Gruppo di lavoro: Paolo Borin, Fulvio Gentilin, Olivia Longo, Andrea Pasini,
Sissi Cesira Roselli, Federico Rossi, Virginia Sgobba

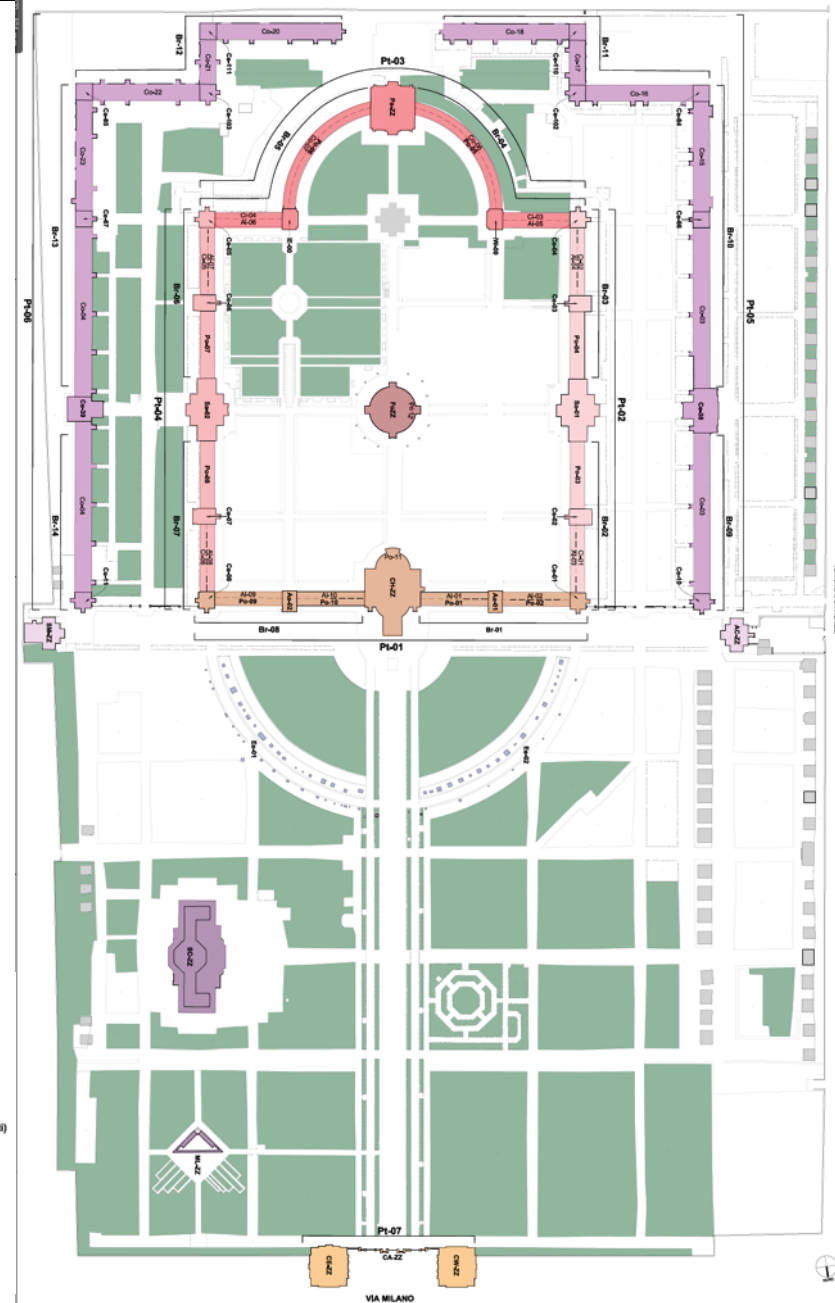
STATO DI AVANZAMENTO DELLE CONSEGNE

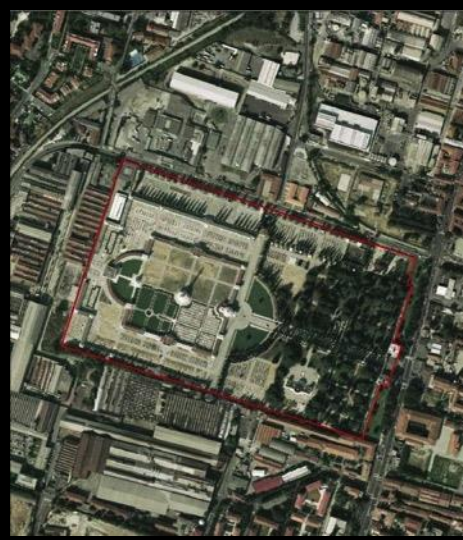
inizio attività: febbraio 2022

conclusione attività: febbraio 2023

FASE 1: RICERCA, RILIEVO, RESTITUZIONE GRAFICA

- RILIEVO E RESTITUZIONE EDIFICI
- RILIEVO E RESTITUZIONE SITO
- RILIEVO E SCHEDATURA TOMBE
- RILIEVO E RESTITUZIONE SITO
- RILIEVO DEL VERDE
- RILIEVO BIM CHIESA





Ortofoto



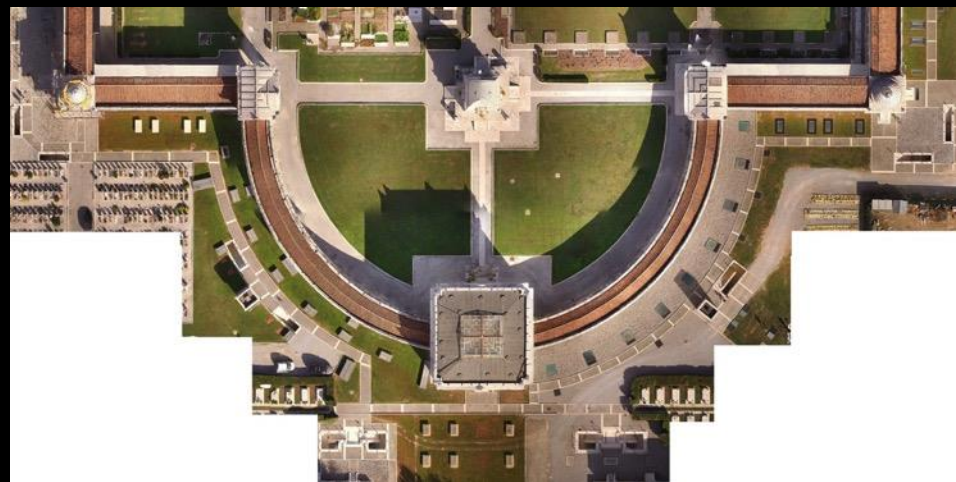
Foto da elicottero (Bams)



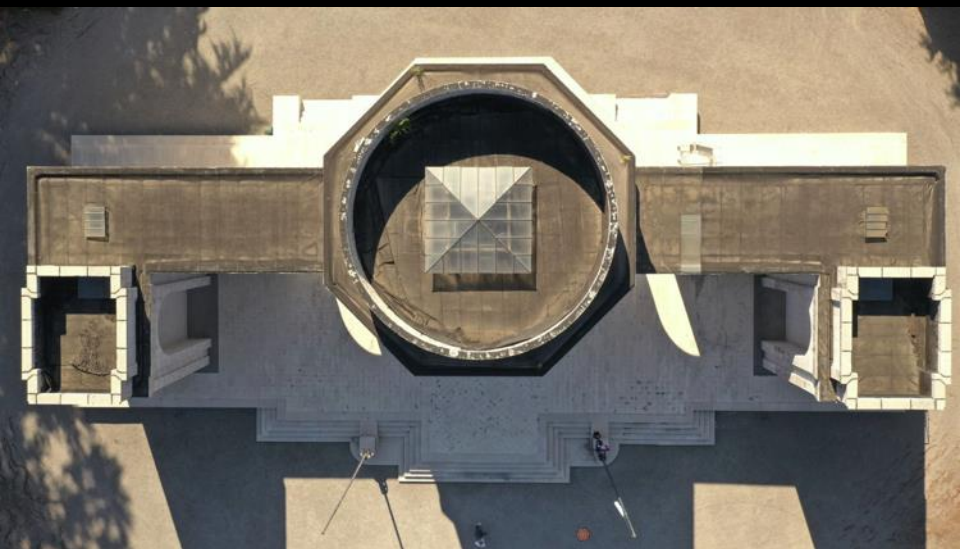
Foto dal faro



Foto del drone



Ortofoto con drone



Rilievo con drone



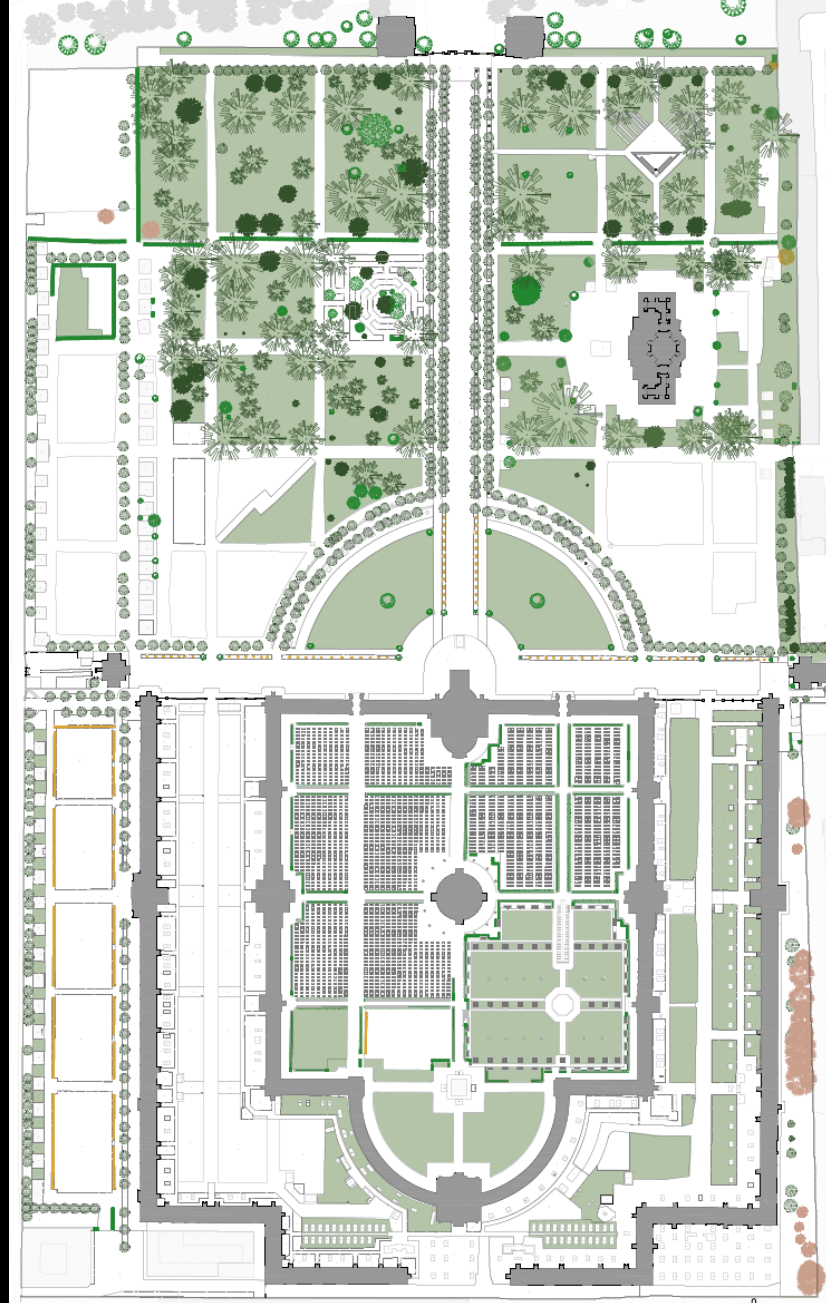
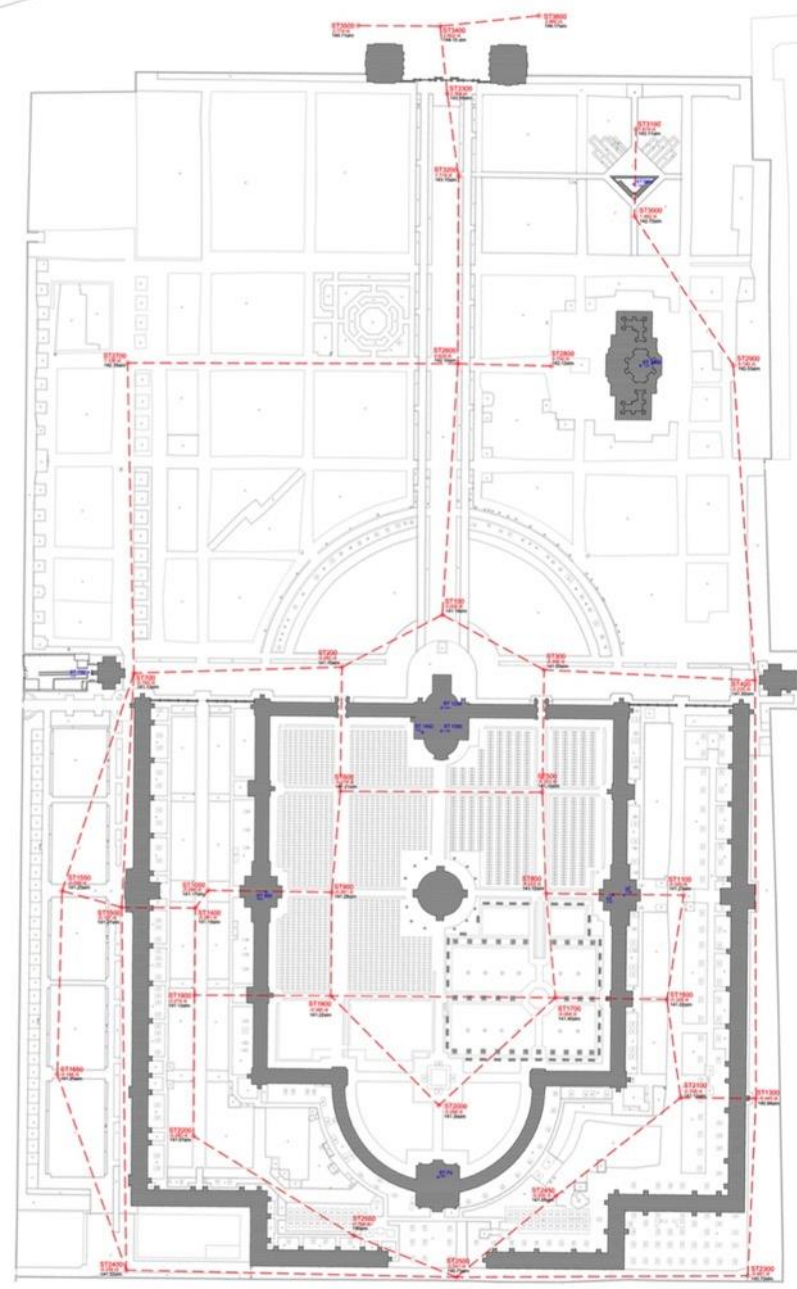
Video con drone



- Rilievo con stazione totale (rete topografica esterna e rilievi interni)



- Rilievo diretto (interni, dettagli)



CA CEDRO DELL'ATLANTE



CLASSIFICAZIONE, ORDINE E DIFFUSIONE
 PHYLUM: Pinaceae
 ORDINE: Coniferales
 FAMILIA: Pinaceae
 GENERE: Cedrus



LL LIGUSTRO



CLASSIFICAZIONE, ORDINE E DIFFUSIONE
 PHYLUM: Trochodendrales
 ORDINE: Trochodendrales
 FAMILIA: Ligustraceae
 GENERE: Ligustrum

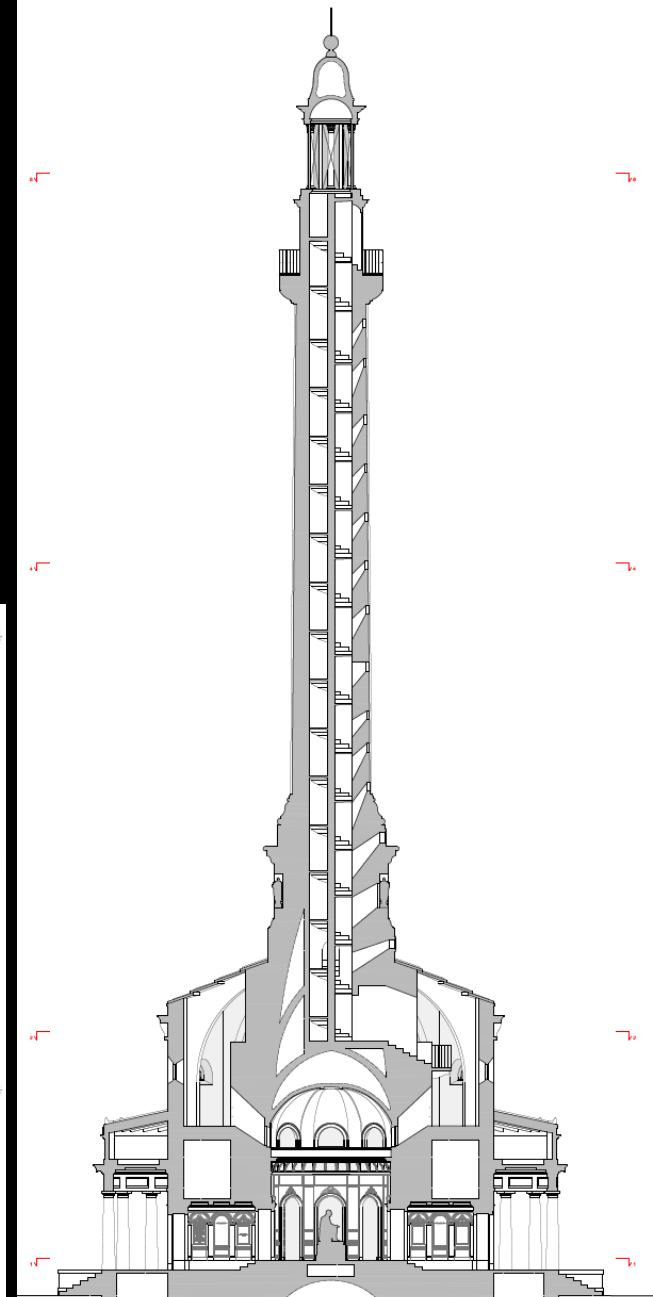
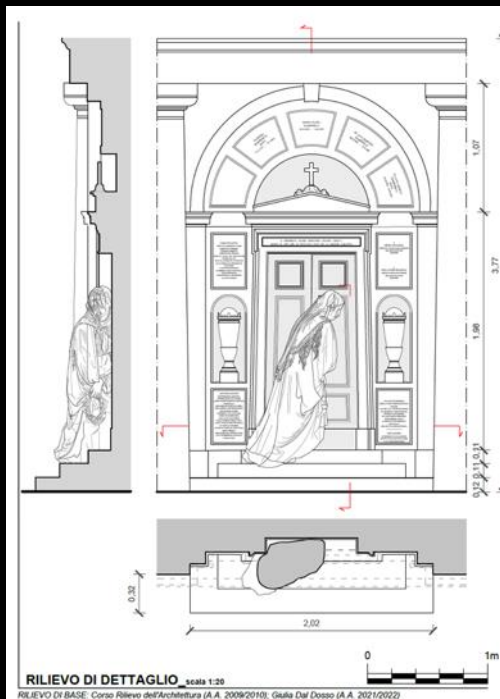
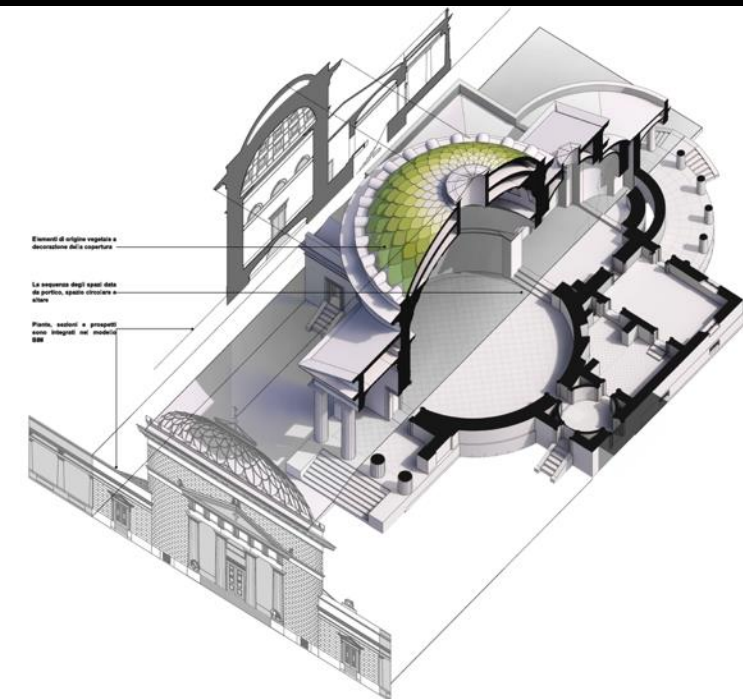


PH PLATANO COMUNE



CLASSIFICAZIONE, ORDINE E DIFFUSIONE
 PHYLUM: Sapindales
 ORDINE: Sapindales
 FAMILIA: Platanaceae
 GENERE: Platanus





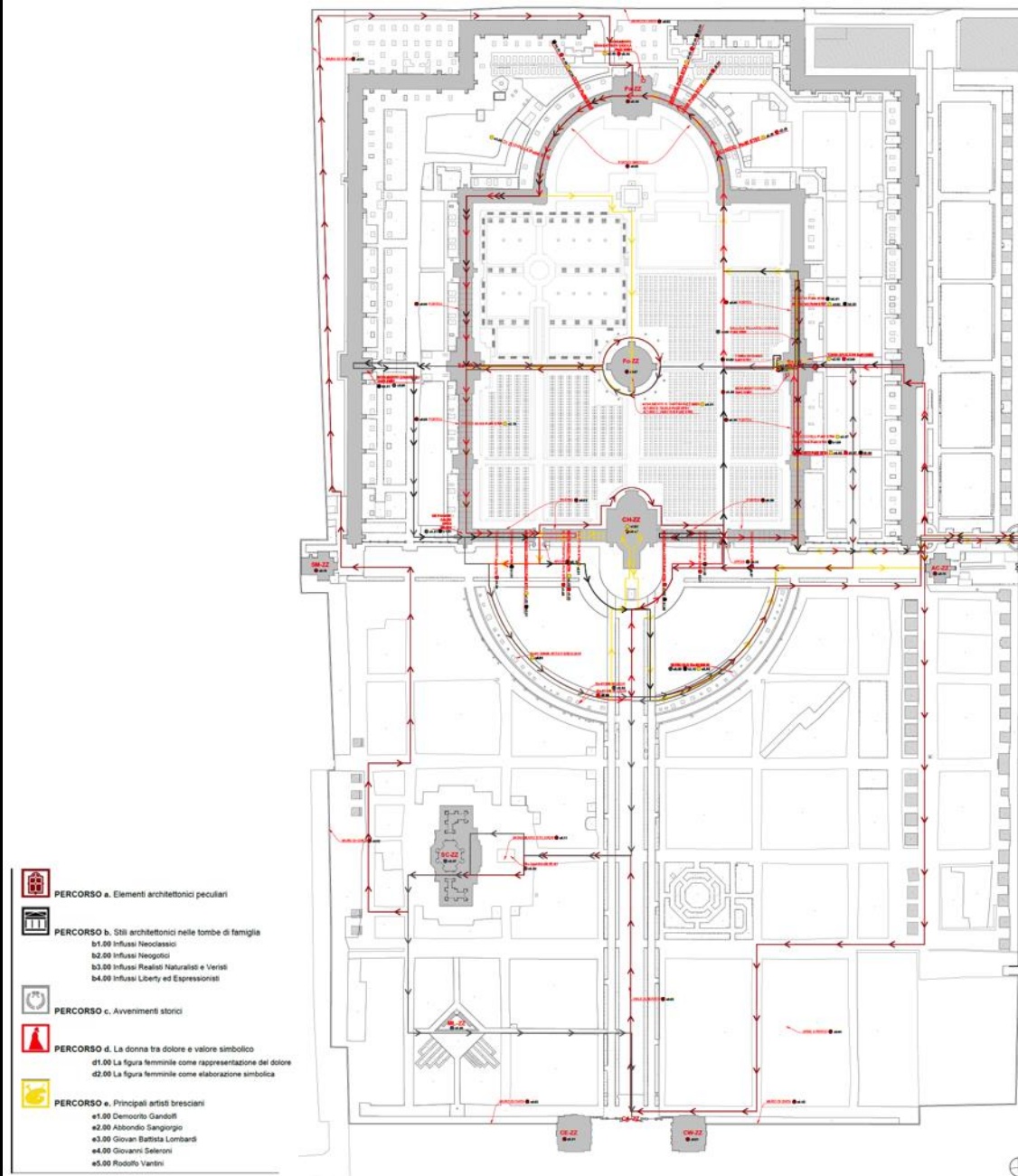
FASE 2: PROPOSTA DI VALORIZZAZIONE

- ANALISI DEL RAPPORTO TRA IL SITO MONUMENTALE E IL CONTESTO URBANO
- 5 PERCORSI TEMATICI
- CARTELLONISTICA TATTILE
- MOSTRA
- [DATABASE WEB](#)
- [PUBBLICAZIONE](#)

STATO DI AVANZAMENTO DELLE
CONSEGNE

inizio attività: gennaio 2023

conclusione attività: [in corso](#)





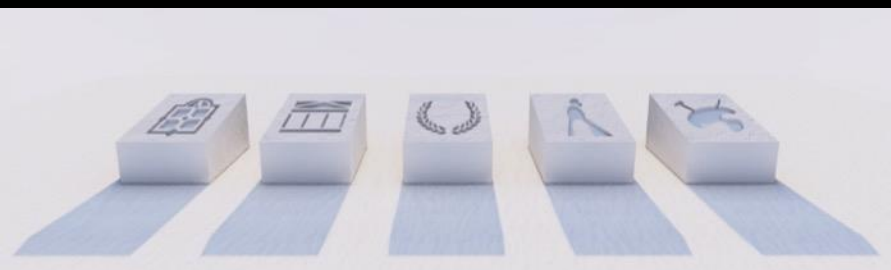
Percorso a

Percorso b

Percorso c

Percorso d

Percorso e



5 PERCORSI TEMATICI

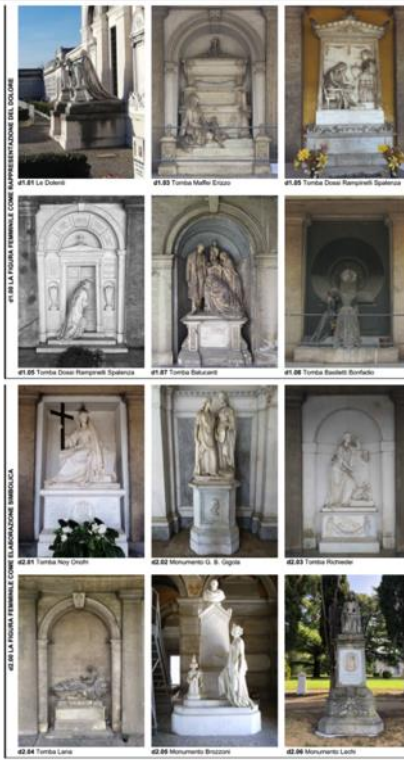
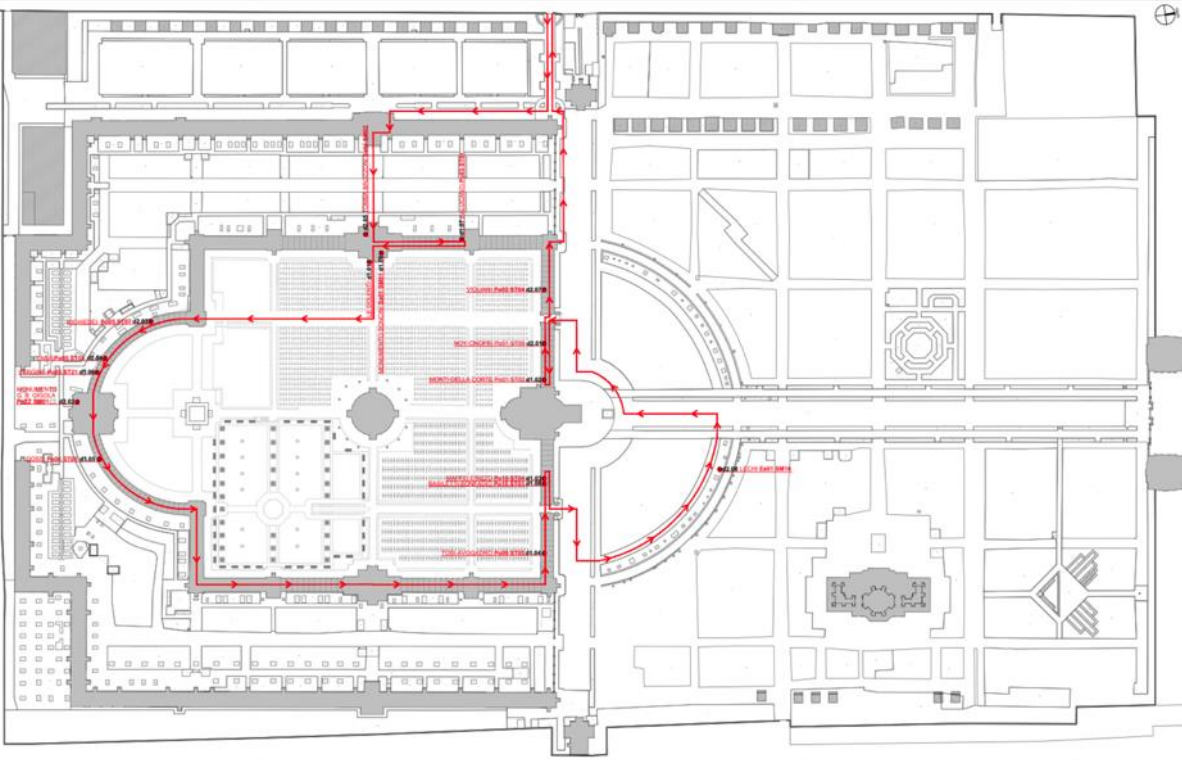
- **PERCORSO a. Elementi architettonici peculiari**
- **PERCORSO b. Stili architettonici nelle tombe di famiglia**
 - b1. Influssi Neoclassici
 - b2. Influssi Neogotici
 - b3. Influssi Realisti Naturalisti e Veristi
 - b4. Influssi Liberty ed Espressionisti
- **PERCORSO c. Avvenimenti storici**
- **PERCORSO d. La donna tra dolore e valore simbolico**
 - d1. La figura femminile come rappresentazione del dolore
 - d2. La figura femminile come elaborazione simbolica
- **PERCORSO e. Principali artisti bresciani**
 - e1. Democrito Gandolfi
 - e2. Abbondio Sangiorgio
 - e3. Giovan Battista Lombardi
 - e4. Giovanni Seleroni
 - e5. Rodolfo Vantini

5 PERCORSI TEMATICI

- **PERCORSO d. La donna tra dolore e valore simbolico**
 - d1. La figura femminile come rappresentazione del dolore
 - d2. La figura femminile come elaborazione simbolica



Percorso d



PERCORSO DI VISITA

PERCORSO d:
La donna tra dolore e valore simbolico

#1.65 La figura femminile come rappresentazione del dolore
#2.66 La figura femminile come elaborazione simbolica



CONTRATTO DI BRESCIA

LA CITTÀ DELLA MEMORIA NELLA CAPITALE DELLA CULTURA. CONSCIOSCENZA E VALORIZZAZIONE DEL CENTRO STORICO DI BRESCIA

APPROVAZIONE E RICERCA PER UN NUOVO PRODOTTO

COMITATO CITTADINO DI BRESCIA - Settore Cultura Monumenti

Responsabile Settore Cultura Monumenti: dott. Elisabetta Rugi

MO 43





PERCORSO e: PRINCIPALI ARTISTI BRESCIANI
 BRAILLE IT
 PATH e: LEADING LOCAL ARTISTS
 BRAILLE EN

Legenda:
 BRAILLE IT
 Key:
 BRAILLE EN

● Voi Siete Qui
 BRAILLE IT
 You Are Here
 BRAILLE EN

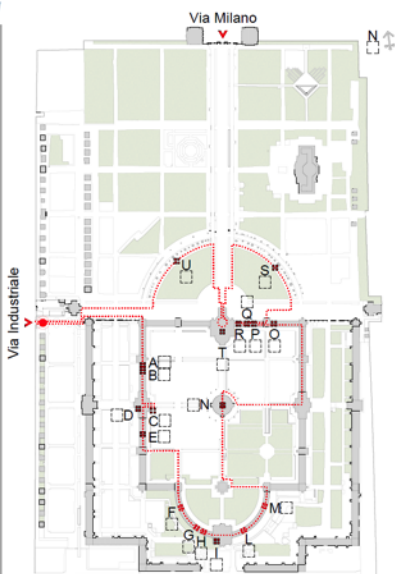
■ Edifici
 BRAILLE IT
 Buildings
 BRAILLE EN

➤ Ingresso
 al Cimitero
 BRAILLE IT
 Cemetery
 Entrance
 BRAILLE EN

⋯ Percorso di Visita
 BRAILLE IT
 Tour Path
 BRAILLE EN

■ Punto di Interesse
 BRAILLE IT
 Point of Interest
 BRAILLE EN

QR CODE
 BRAILLE



GIOVAN BATTISTA LOMBARDI (Rezzato, 1822-1880)
 BRAILLE

M Tomba Panciera di Zoppola / Panciera di Zoppola Tomb (1861)
 BRAILLE IT



L'Angelo Che Sta per Suonare la
 BRAILLE IT
 Tromba del Giudizio Universale È
 BRAILLE IT
 Tipico dello Scultore Lombardi
 BRAILLE IT
 The Angel About to Sound the Trumpet
 BRAILLE EN
 of the Last Judgment Is Typical of
 BRAILLE EN
 Lombardi, the Sculptor
 BRAILLE EN

GIOVANNI SELERONI (Cremona, 1807-1894)
 BRAILLE

N Monumento Vantini / Vantini Monument (1858)
 BRAILLE IT



Vantini È Descritto con Verismo Mentre,
 BRAILLE IT
 Seduto, Disegna su una Tavoletta il
 BRAILLE IT
 Pantheon, Verso il Quale Guarda
 BRAILLE IT
 Vantini Is Realistically Described,
 BRAILLE EN
 Seated and Looking at the Pantheon
 BRAILLE EN
 While He Is Drawing It
 BRAILLE EN



DEMOCRITO GANDOLFI (Bologna, 1797-1874)
 BRAILLE

O Tomba Martinengo/Martinengo Tomb
 BRAILLE IT

Sulla Semplice Urna con Sfondo Neoclassico È
 BRAILLE IT
 Stesa la Figura della Defunta (1832)
 BRAILLE IT
 The Body of the Deceased Lies on a Simple
 BRAILLE IT
 Urn with a Neoclassical Background (1832)
 BRAILLE IT



ABBONDIO SANGIORGIO (Milano, 1798-1879)
 BRAILLE

D Monumento Brozzoni/Brozzoni Monument
 BRAILLE IT

Monumento Commissionato dalla Città per
 BRAILLE IT
 Celebrare Brozzoni, Promotore delle Arti (1865)
 BRAILLE IT
 The City Commissioned the Monument to
 BRAILLE IT
 Celebrate Brozzoni, Promoter of the Arts (1865)
 BRAILLE IT



RODOLFO VANTINI (Brescia, 1792-1856)
 BRAILLE

S Mon. Artisti Bresciani/Mon. Brescian artists
 BRAILLE IT

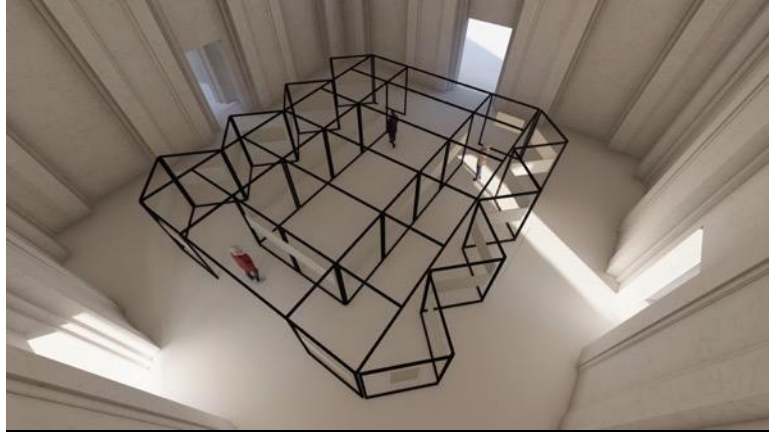
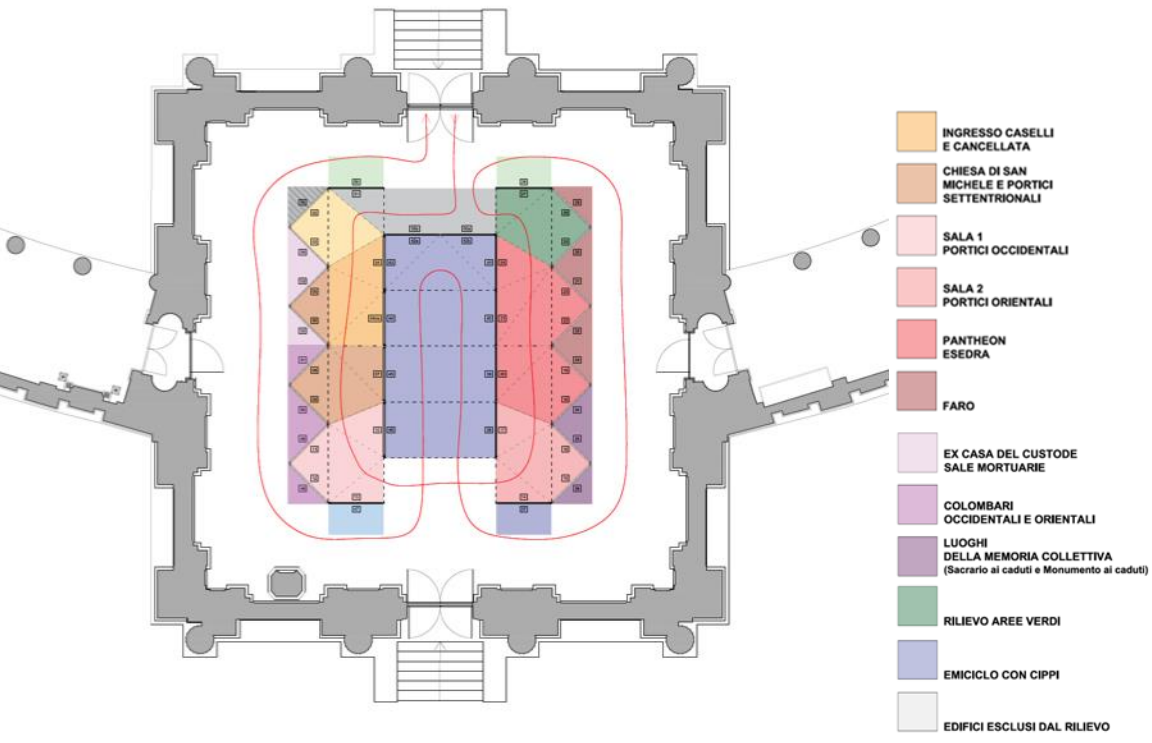
Offerto alla Città da Vantini. Nella Lunetta
 BRAILLE IT
 Pallade Atena e Strumenti delle Arti (1835)
 BRAILLE IT
 Offered to Brescia by Vantini. In the Lunette
 BRAILLE IT
 Pallas Athena and Instruments of the Arts (1835)
 BRAILLE IT



UNIVERSITÀ
 DEGLI STUDI
 DI BRESCIA

CARTELLONISTICA TATTILE





RILEVARE E VALORIZZARE LA MEMORIA

Analisi e proposte
per il Cimitero
Vantiniano



Rilevare e valorizzare la memoria significa intraprendere un processo scientifico di conoscenza di un complesso architettonico per formulare proposte volte a una coerente e rispettosa valorizzazione culturale.

Questo volume presenta gli esiti della ricerca "La città della memoria nella Capitale della cultura: conoscenza e valorizzazione del Cimitero Vantiniano di Brescia" affidata dal Comune di Brescia al Dipartimento di Ingegneria Civile Architettura Territorio Ambiente e di Matematica dell'Università di Brescia, responsabile scientifico prof. arch. Ivana Passamani.

Nella sezione **Rilevare** i contributi di Borin, Gentilin, Passamani, Roselli, Rossi e Sgobba documentano la complessa attività di analisi del Cimitero, condotta attraverso ricerche di archivio e rilievi strumentali e diretti e finalizzata alle restituzioni grafiche del sito, della vegetazione, degli edifici e dei monumenti e tombe più significative.

La sezione **Valorizzare** raccoglie, in linea con una visione del Vantiniano come museo *open air* condivisa dagli autori Longo, Passamani, Roselli e Sgobba, proposte di valorizzazione che si fondano sulla lettura critica di alcuni suoi elementi fortemente simbolici, sulla predisposizione di cinque percorsi tematici di visita supportati da pannelli tattili fruibili da tutti i visitatori secondo il principio del *Design for All*, sull'allestimento di una mostra che si auspica permanente.

Il Vantiniano è un luogo della memoria di altissimo valore storico, culturale e sociale. Conoscerlo e valorizzarlo consente di accrescere la consapevolezza della propria storia e delle gesta che hanno contribuito a scriverla.



RILEVARE		VALORIZZARE	
1_ Il Cimitero Vantiniano come città nella città	IPassamani	5_ Il Cimitero Vantiniano come museo open air	IPassamani
2_ L'architettura del cimitero: considerazioni introduttive	IPassamani	6_ Il processo di valorizzazione per il progetto del vuoto	OLongo
<i>2.1_ Orientarsi tra i diversi edifici. La proposta di nomenclatura</i>	PBorin	7_ Interpretare la memoria: proposte di percorsi culturali	IPassamani
<i>2.2_ La nuova rete topografica e la raccolta delle monografie</i>	FGentilin	<i>7.1_ Considerazioni sui percorsi culturali</i>	VTerraroli
<i>2.3_ Aspetti del linguaggio grafico: codici e simboli</i>	VSgobba	<i>7.2_ Percorso 1: gli elementi architettonici peculiari</i>	OLongo
<i>2.4_ Rilevare con il BIM: la chiesa di S. Michele come progetto pilota</i>	PBorin	<i>7.2.1_ Vedere oltre i muri</i>	OLongo
<i>2.5_ Aspetti dimensionali degli edifici e le scale di rappresentazione</i>	FRossi	<i>7.2.2_ Non-luogo o cattedrale vegetale?</i>	IPassamani
<i>2.6_ I monumenti funebri e le scale di rappresentazione</i>	CRoselli	<i>7.3_ Percorso 2: gli stili architettonici</i>	CRoselli
3_ L'architettura del cimitero: le parti costitutive	IPassamani	<i>7.4_ Percorso 3: gli avvenimenti storici</i>	OLongo
<i>3.1_ L'ingresso con la cancellata e i caselli, il viale alberato</i>	IPassamani	<i>7.5_ Percorso 4: la donna</i>	IPassamani
<i>3.2_ La chiesa con le ali porticate verso l'emiciclo</i>	VSgobba	<i>7.6_ Percorso 5: gli artisti</i>	VSgobba
<i>3.3_ L'asse tangente con le casette gemelle</i>	IPassamani	8_ Comunicare la memoria	IPassamani
<i>3.4_ Il recinto porticato con gli edifici simbolici: Sala 1, Sala 2, Pantheon</i>	VSgobba	<i>8.1_ Design for all: pannelli tattili</i>	IPassamani
<i>3.5_ Il Faro come landmark del Vantiniano</i>	IPassamani	<i>8.2_ I cippi dei percorsi</i>	OLongo
<i>3.6_ Il recinto esterno: i Colombari</i>	VSgobba	<i>8.3_ Il Pantheon come spazio espositivo</i>	IPassamani
<i>3.7_ La celebrazione del lutto collettivo</i>	IPassamani	<i>8.3.1_ Riflessioni sull'allestimento della mostra</i>	OLongo
<i>3.7.1_ Il Sacrario</i>	CRoselli	<i>8.3.2_ Il percorso espositivo</i>	IPassamani VSgobba
<i>3.7.2_ Il progetto non realizzato</i>	IPassamani	9_ Iniziative per la valorizzazione il ruolo dell'Associazione Culturale Capitolium	
<i>3.7.3_ Il monumento di Gardella</i>	CRoselli	CONCLUSIONI	
4_ Rilievo e rappresentazione delle architetture botaniche	IPassamani	Conclusioni	IPassamani
<i>4.1_ Il censimento delle specie botaniche</i>	IPassamani	BIBLIOGRAFIA	