



NUOVI LABORATORI PER I.R.C.C.S PILASTRONI  
"CENTRO S. GIOVANNI DI DIO - FATEBENEFRAELLI"

07/07/2022

**b+ma**  
ARCHITETTURA  
URBANISTICA  
INGEGNERIA

**B+MAssociati srl**  
Viale Duca degli Abruzzi 103  
25124 - Brescia  
tel 030398499 - fax 0303387659  
e-mail info@bmasrl.it  
sito web www.bmasrl.it

PROGETTISTA INCARICATO  
Arch. Fausto Baresi  
Ing. Riccardo Manfredi  
Arch. Guillermo Arnaudo

# La Ricerca dell'IRCCS Istituto Centro San Giovanni di Dio Fatebenefratelli

Un impegno quotidiano a sostegno della vita

## La ricerca come principio essenziale dell'Ospitalità

L'IRCCS Istituto Centro San Giovanni di Dio Fatebenefratelli di Brescia è un centro **leader nella ricerca e cura delle malattie psichiatriche e della malattia di Alzheimer**. I programmi di ricerca sono un aspetto essenziale dell'assistenza: permettono di scoprire nuove cure e trattamenti nell'interesse di tutta la comunità. L'IRCCS Istituto Centro San Giovanni di Dio Fatebenefratelli ha stabilito rapporti collaborativi con **qualificati centri italiani, europei e statunitensi**, dimostrando capacità di operare in gruppi di lavoro internazionali.

Infatti, **l'integrazione tra clinica e ricerca** rappresenta un importante punto di forza perché il lavoro sperimentale è strettamente connesso alla cura.

L'IRCCS Istituto Centro San Giovanni di Dio Fatebenefratelli di Brescia cura ogni anno oltre seimila pazienti nei suoi ambulatori, gestisce nove Unità/Laboratori di ricerca e cinque Servizi di Ricerca oltre ad avere una elevata capacità di degenza nelle sue strutture sia in psichiatria, sia nella riabilitazione Alzheimer.

## Un approccio a tutto campo ai disturbi mentali e cognitivi, con una forte impronta traslazionale

Le due aree tradizionali di ricerca dell'IRCCS (disturbi mentali e del comportamento; disturbi cognitivi e demenze) vengono affrontate con metodiche multi livello:

- La ricerca preclinica, incentrata sulla ricerca di fattori di rischio genetico e molecolare
- Lo sviluppo e applicazione di biomarcatori finalizzati alla diagnosi preclinica e nelle fasi iniziali di malattia
- Le indagini epidemiologiche, su strategie terapeutiche farmacologiche e non farmacologiche
- L'attenzione agli aspetti bioetici e psicosociali cruciali per questo ambito della patologia

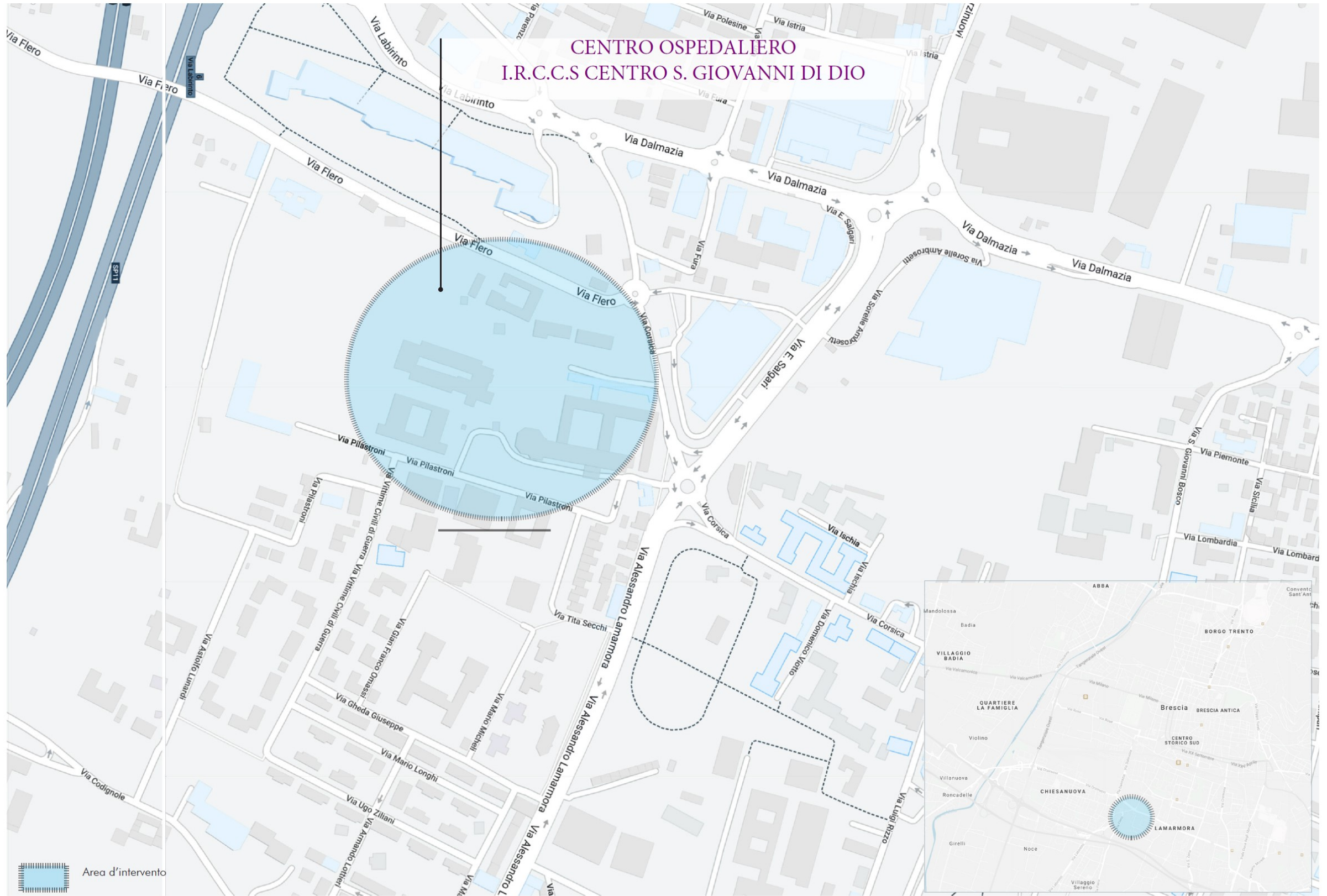
**L'impostazione generale della strategia di ricerca si propone di applicare il modello della «medicina di precisione».**  
**La missione dell'Istituto è declinare questo tipo di impostazione tenendo conto delle particolarità dell'ambito clinico di applicazione.**

# La Ricerca dell'IRCCS Istituto Centro San Giovanni di Dio Fatebenefratelli

Un impegno quotidiano a sostegno della vita

## Nuovi spazi di Ricerca: La Fabbrica della Cura

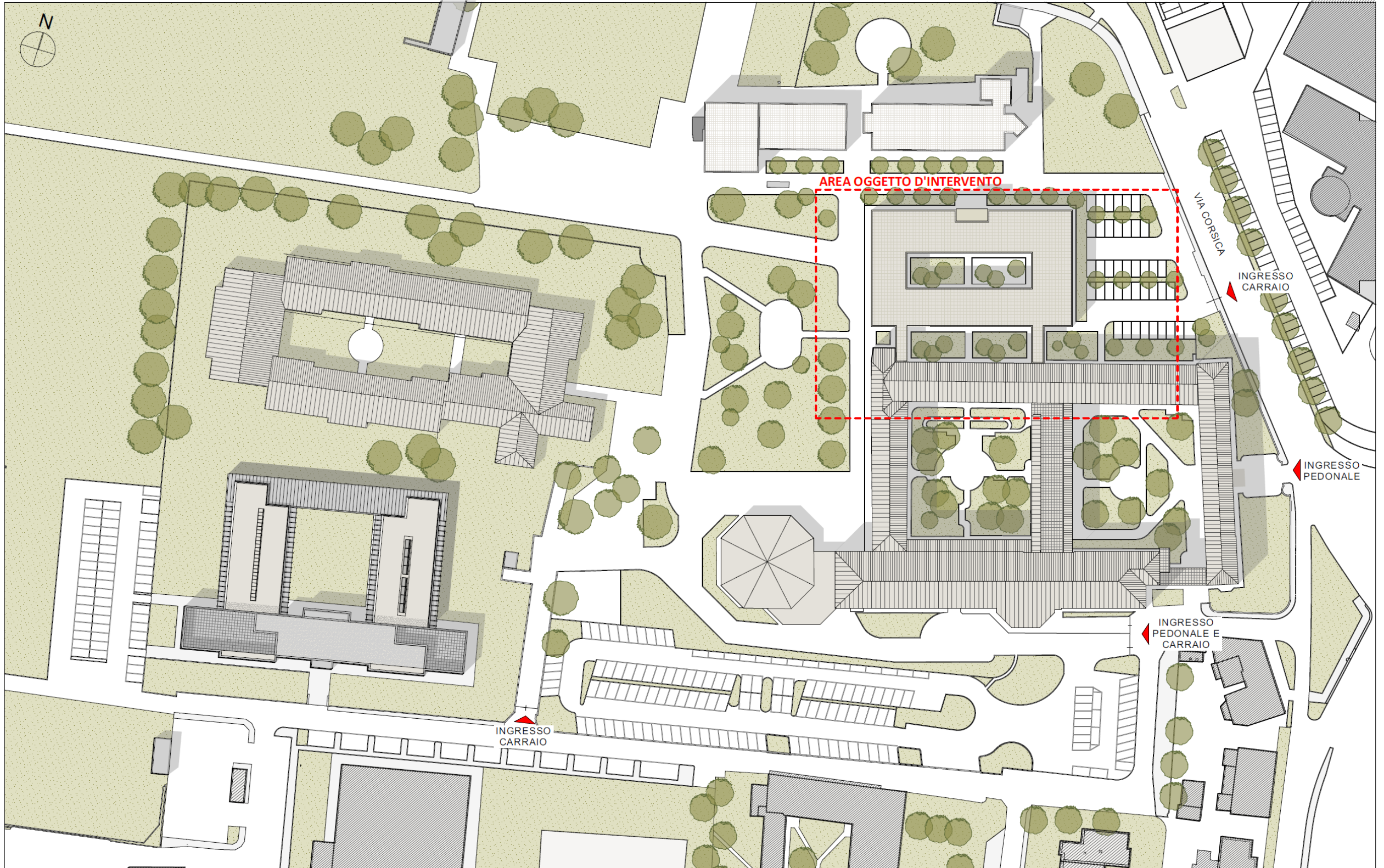
- Aree dedicate alla Riabilitazione, telemedicina e teleriabilitazione dotate di prodotti e servizi «intelligenti» basati sulle tecnologie ICT all'avanguardia.
- Nuovi spazi per la ricerca genetica, biochimica, proteomica, molecolare e cellulare dotate di attrezzature ad alta produttività e sensibilità. Luoghi dove realizzare in modo sistematizzato il modello della medicina di precisione con una forte impronta traslazionale e mediante la convergenza di metodologie e piattaforme tecnologiche innovative.
- Una job station per il supporto alla ricerca di lavoro e/o percorsi di lavoro protetto per giovani con disturbi mentali.
  - **Costi presunti per l'intervento**
- Costi presunti per l'intervento € 3.700.000
  - **Tempistiche per la realizzazione**
- Tempi per la presentazione del progetto: 1 anno dalla firma della convenzione
- Tempi per la realizzazione dell'intervento: 5 anni dalla firma della convenzione



**CENTRO OSPEDALIERO  
I.R.C.C.S CENTRO S. GIOVANNI DI DIO**

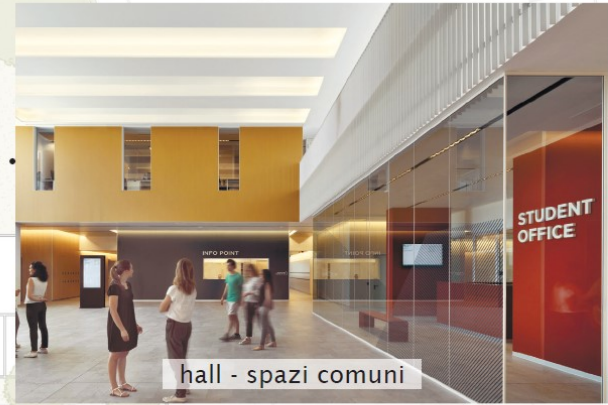
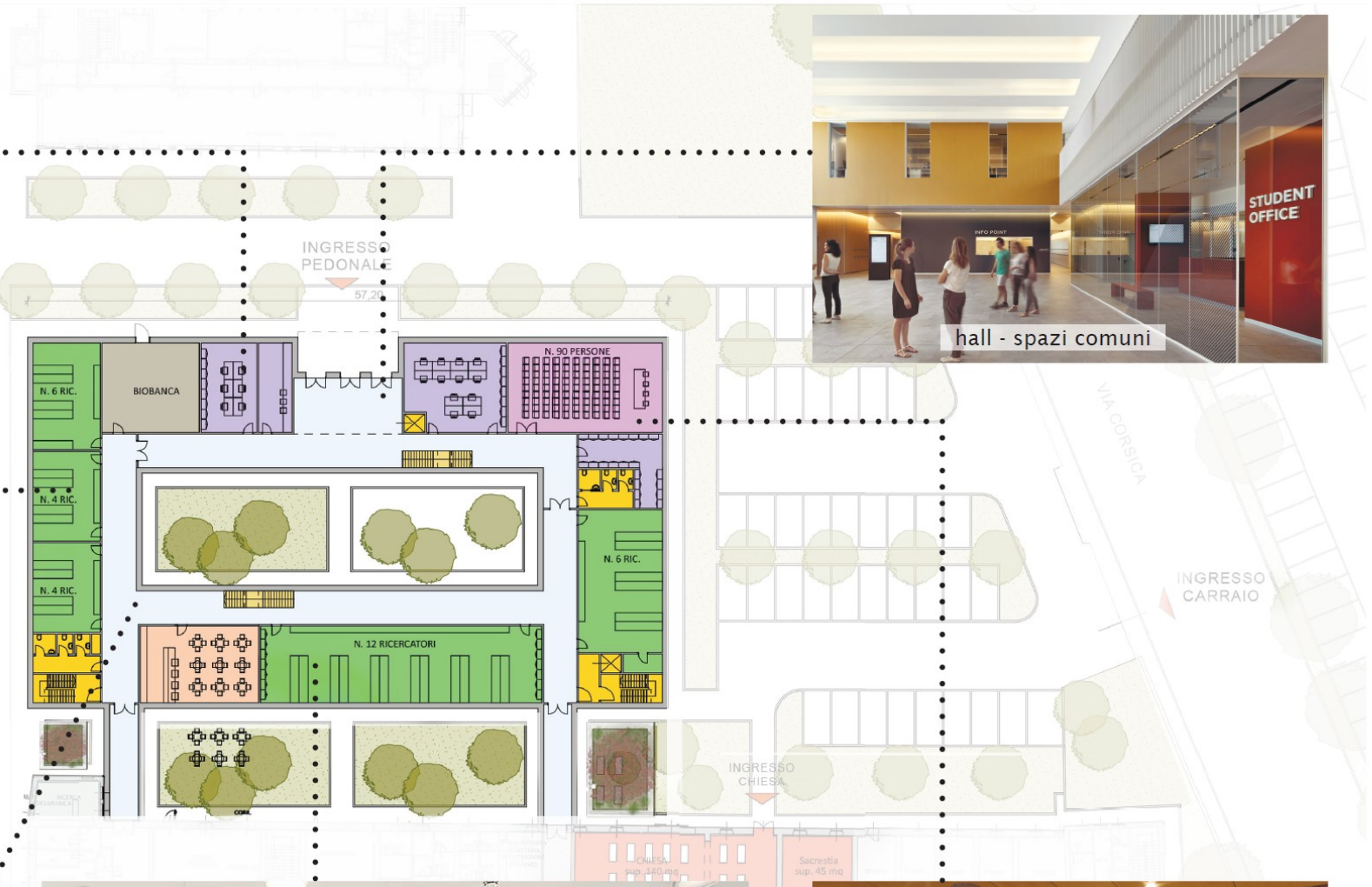
Ordine Ospedaliero di S. Giovanni di Dio - Fatebenefratelli - "CENTRO S. GIOVANNI DI DIO - FATEBENEFRAPELLI"

AREA D'INTERVENTO





uffici



hall - spazi comuni



2/4 ricercatori per modulo bancone



cortili a verde



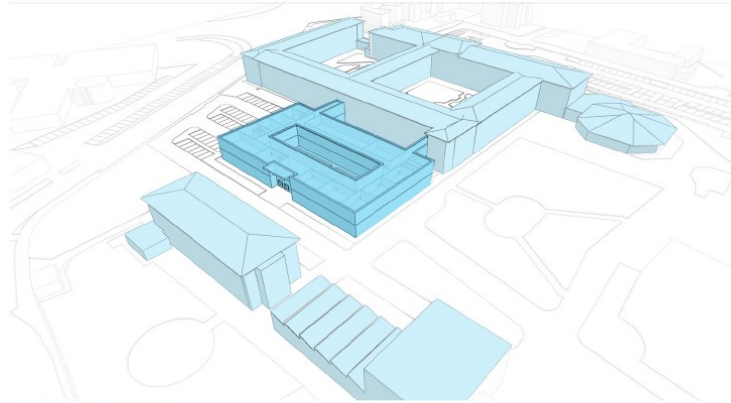
laboratori open space



spazi meeting

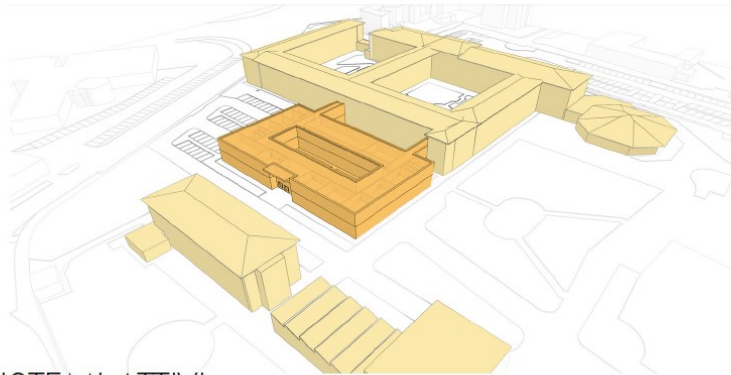
## VOLUMI

altezze decrescenti = orientamento ottimale



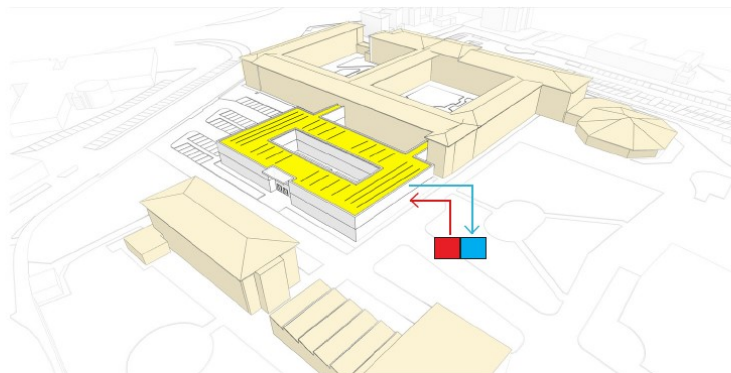
## INVOLUCRO

> isolamento interno  
< dispersione invernale



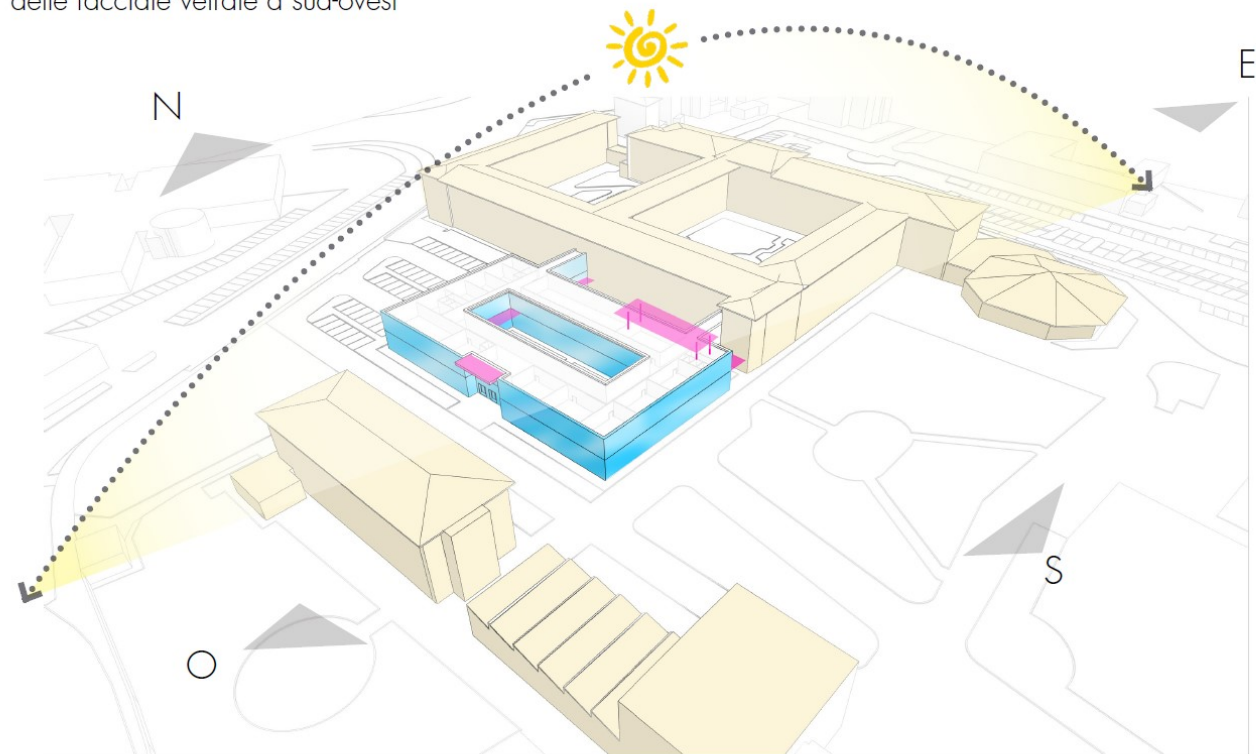
## SISTEMI ATTIVI

- pannelli FV e solari termici in copertura
- pompa di calore con H2O di falda
- pannelli radianti a bassa temperatura



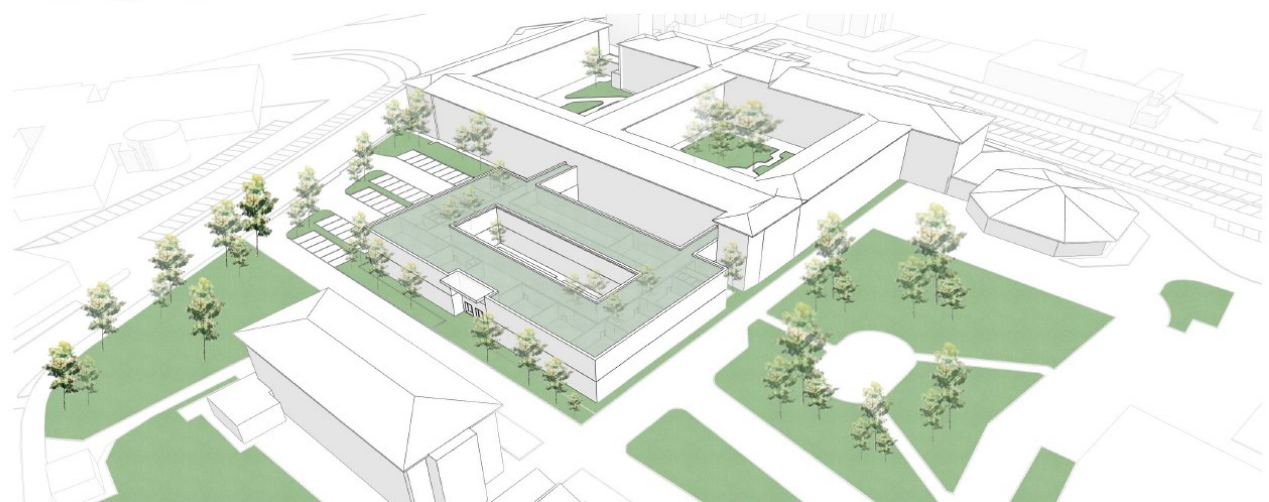
## OMBREGGIAMENTO

contenimento irraggiamento diretto  
delle facciate vetrate a sud-ovest

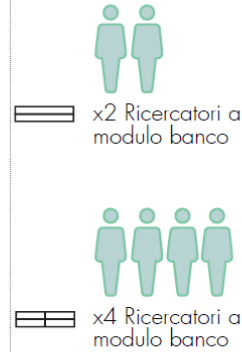
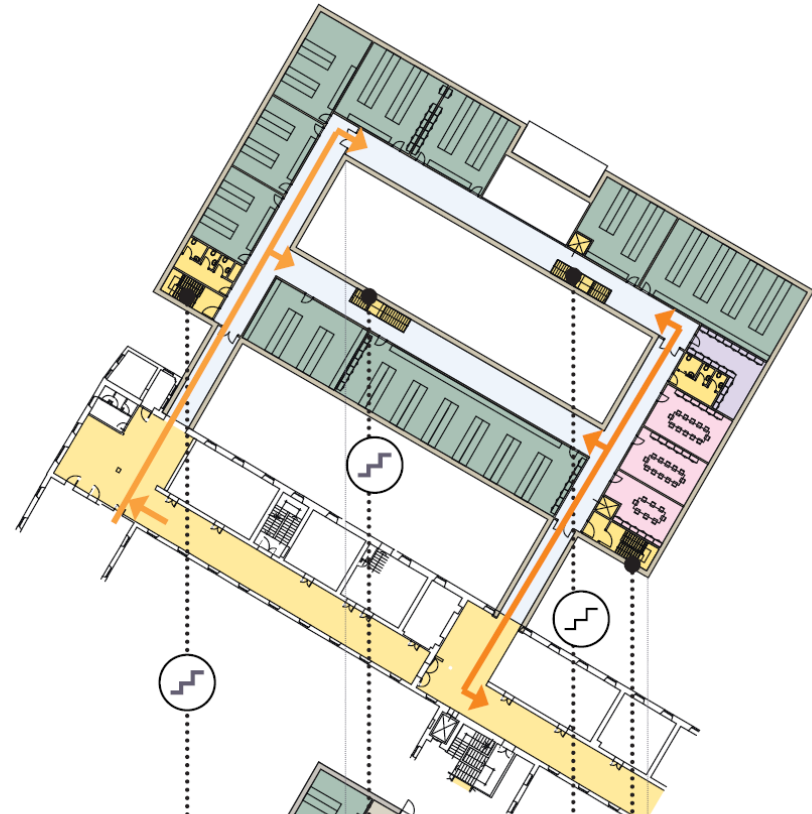


## VERDE

Nuove piantumazioni per mitigazione ambientale ed  
ombreggiamento



P.1



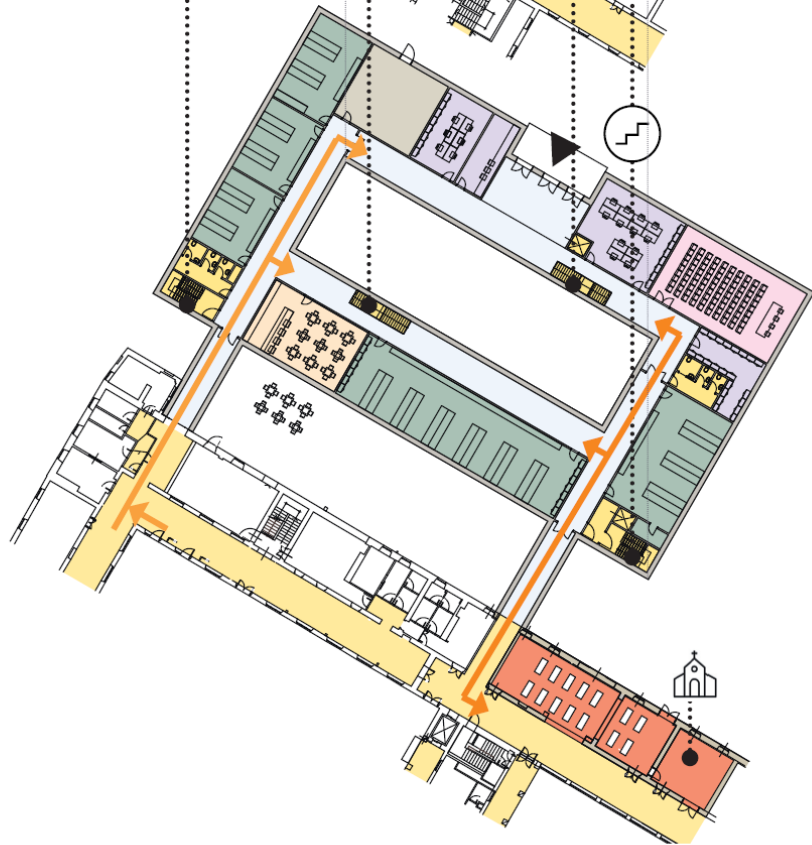
SLP TOT = 3.000 MQ

La Ricerca sarà costituita da due piani con la distribuzione interna che evidenzia i laboratori/uffici a Sud-Ovest collegati tra loro tramite corridoi che affacciano sui cortili interni. I laboratori sono suddivisi da pareti mobili ai fini di una maggiore flessibilità.

PIANTA PIANO PRIMO

- LABORATORI = 770 MQ
  - ARCHIVI = 40 MQ
  - SALA RIUNIONI = 120 MQ
  - SERVIZI = 100 MQ
  - CORRIDOI = 470 MQ
  - ➔ COLLEGAMENTI CORRIDOI
  - ⬆ COLLEGAMENTI VERTICALI / SCALE
- ] TOT. 1500 MQ

P.T

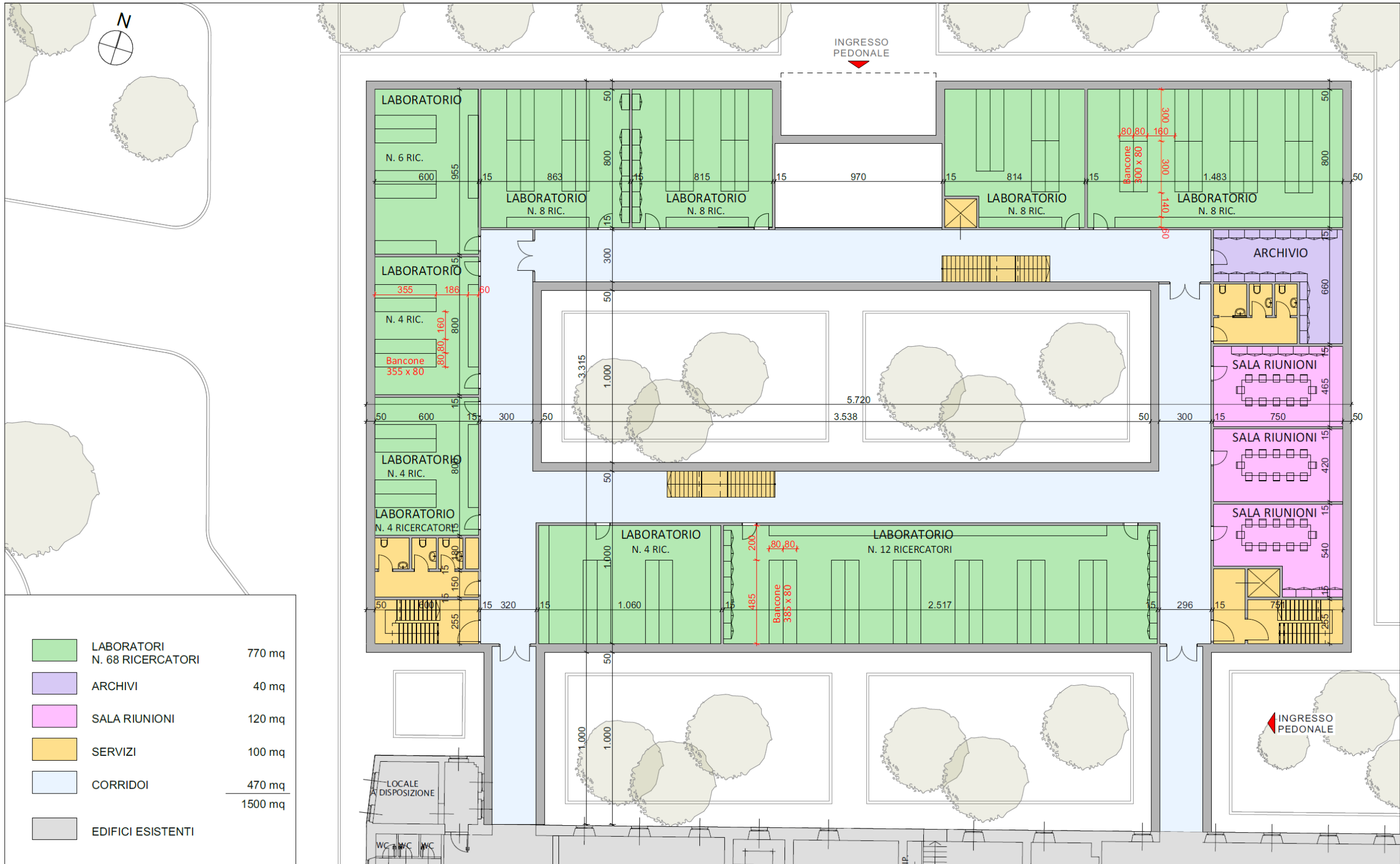


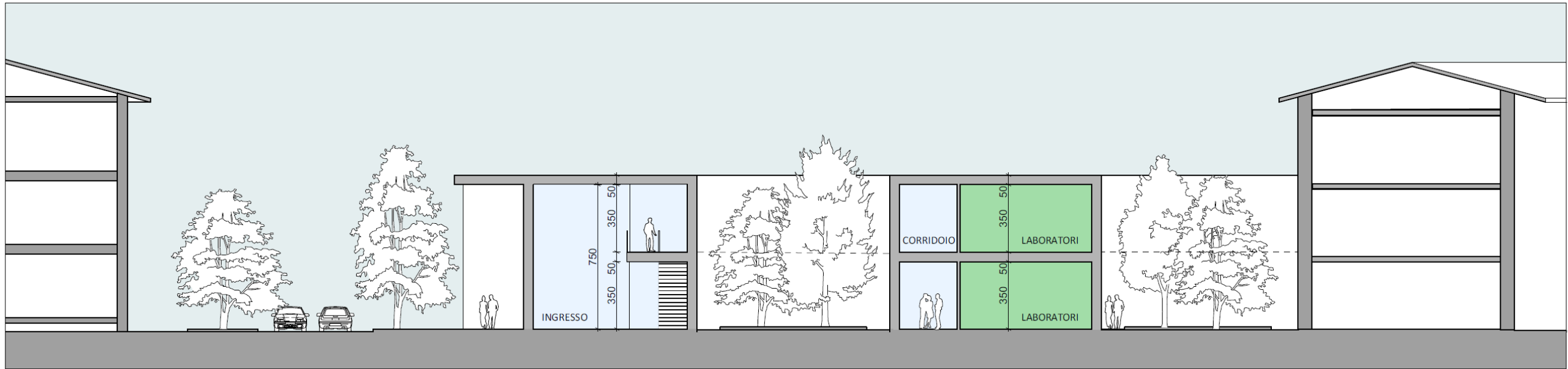
PIANTA PIANO TERRA

- BIOBANCA = 70 MQ
  - RISTORO BAR = 80 MQ
  - LABORATORI = 490 MQ
  - UFFICI = 180 MQ
  - SALA CORSI - CONGRESSI = 110 MQ
  - SERVIZI = 100 MQ
  - CORRIDOI = 470 MQ
  - ➔ COLLEGAMENTI CORRIDOI
  - ⬆ COLLEGAMENTI VERTICALI / SCALE
- ] TOT. 1500 MQ

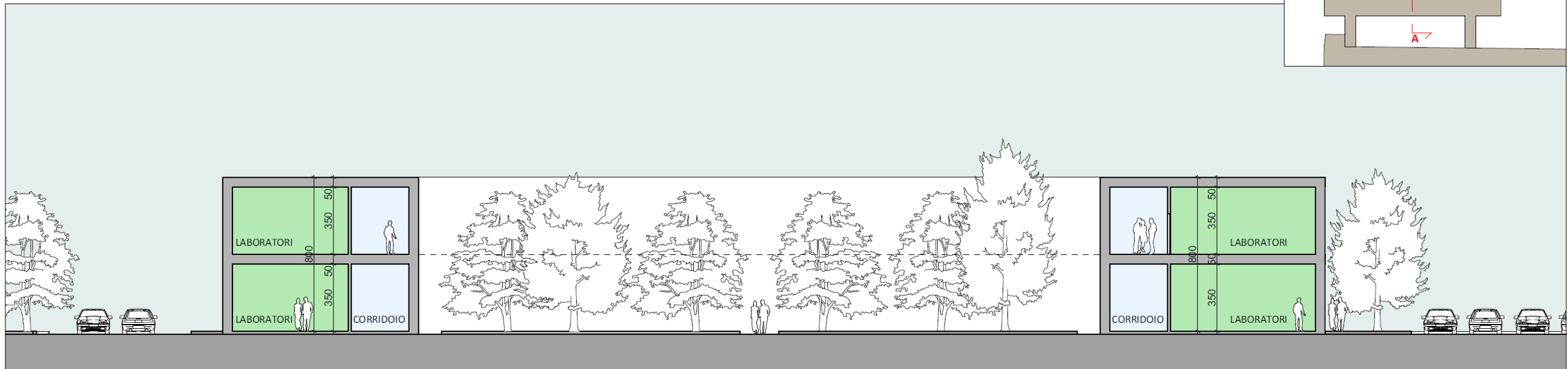
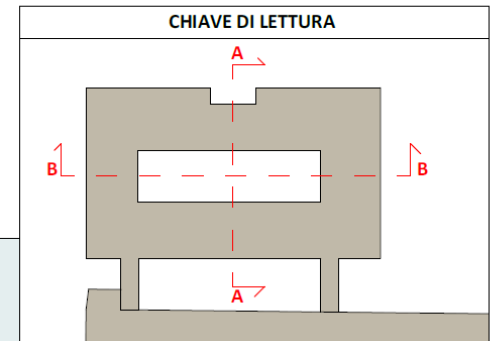








SEZIONE AA



SEZIONE AA



