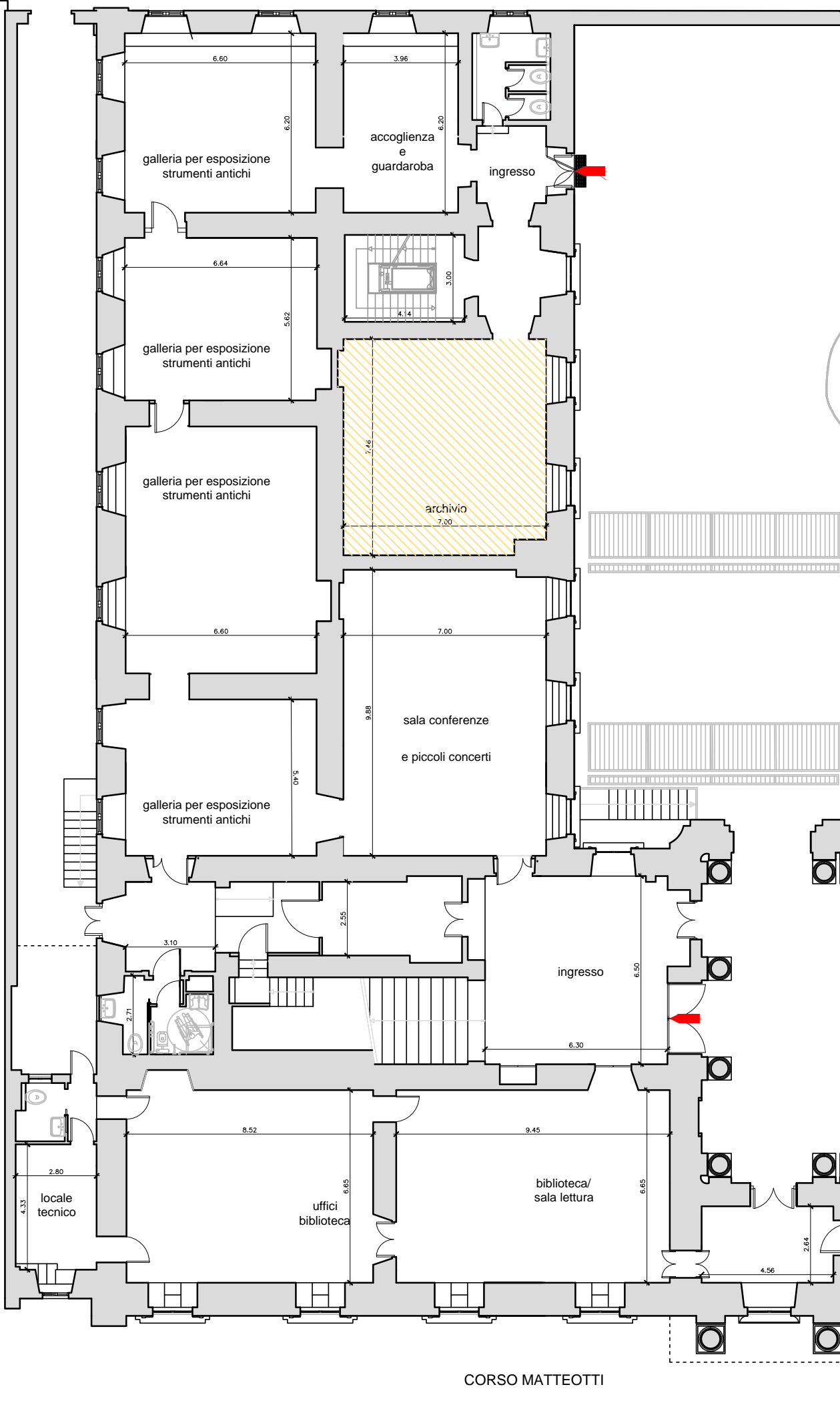
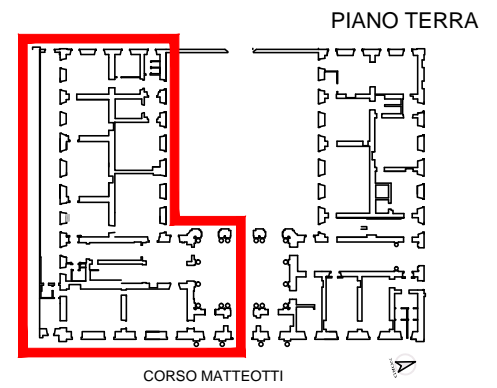


PIANO TERRA - PROGETTO

VICOLO DELL'INGANNO



INQUADRAMENTO DELL'INTERVENTO



Provincia di Brescia

AREA DEL TERRITORIO

Settore EDILIZIA SCOLASTICA E DIREZIONALE

Ufficio Progettazione Edilizia DIREZIONALE e Direzione dei Lavori

Edificio:

Palazzo Bargnani - Brescia

Ubicazione:

Comune di Brescia, Corso Matteotti 8

Intervento:

Opere di restauro e adeguamento funzionale del fabbricato - Il stralcio

Oggetto:

Piano terra - Piante quotate:  
- Stato di fatto  
- Progetto

Timbro e firma:

Scala:

1:100

Numero:

Tav. A.05

Fase/Pratica Edilizia:

- Architettonico - Definitivo

Il Direttore del Settore Edilizia Scolastica e Direzionale:

Dott. Arch. Giovan Maria Mazzoli

R.U.P.:

Arch. Paola Faroni

Progettista:

Arch. Paola Faroni

Direttore Lavori:

Collaboratori:

Arch. Mattia Celiento  
Arch. Ario Tirelli

Progettista Strutture:

Progetto B20 Srl  
Società di ingegneria  
Ing. Aaaa Bbbb

Coordinatore Sicurezza:

Coordinatore della Sicurezza in fase di Progettazione  
Arch. Pierluigi Botta

Nome File:

Redatto da:

MC

Verificato da:

Data:

Luglio 2022

Data e Numero Revisione:



PROVINCIA DI BRESCIA

PROGETTO DEFINITIVO