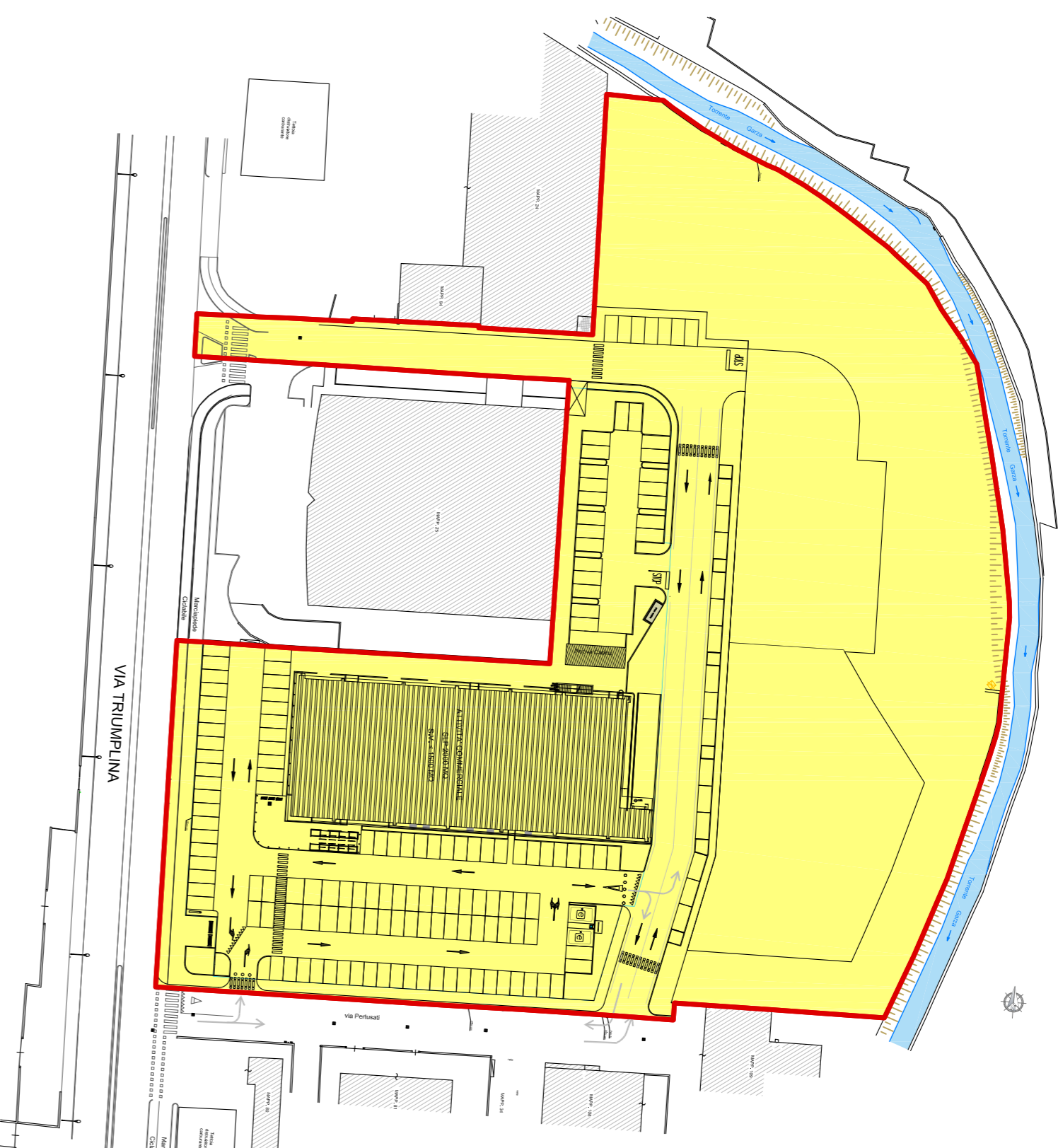
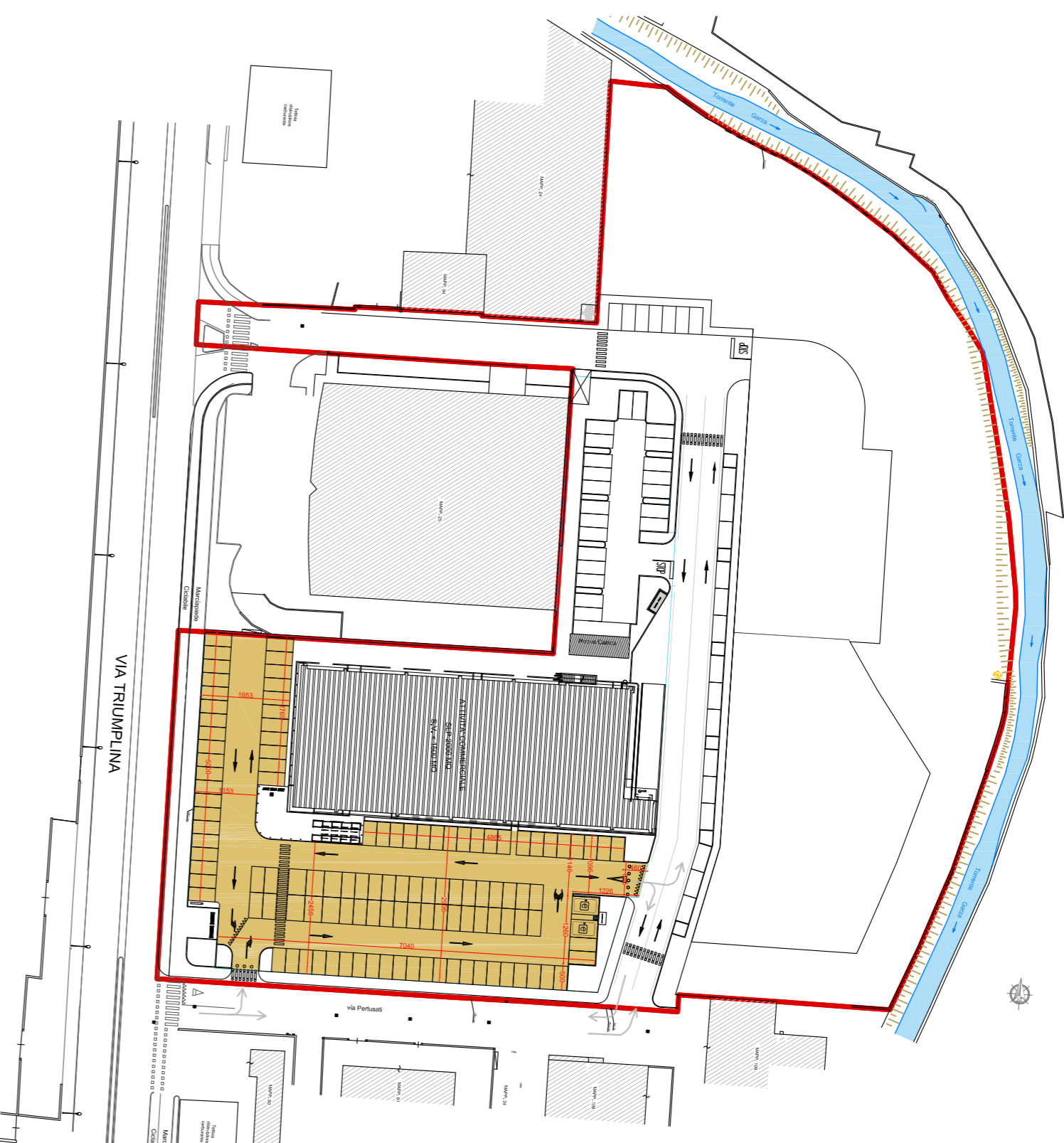


SUPERFICIE TERRITORIALE



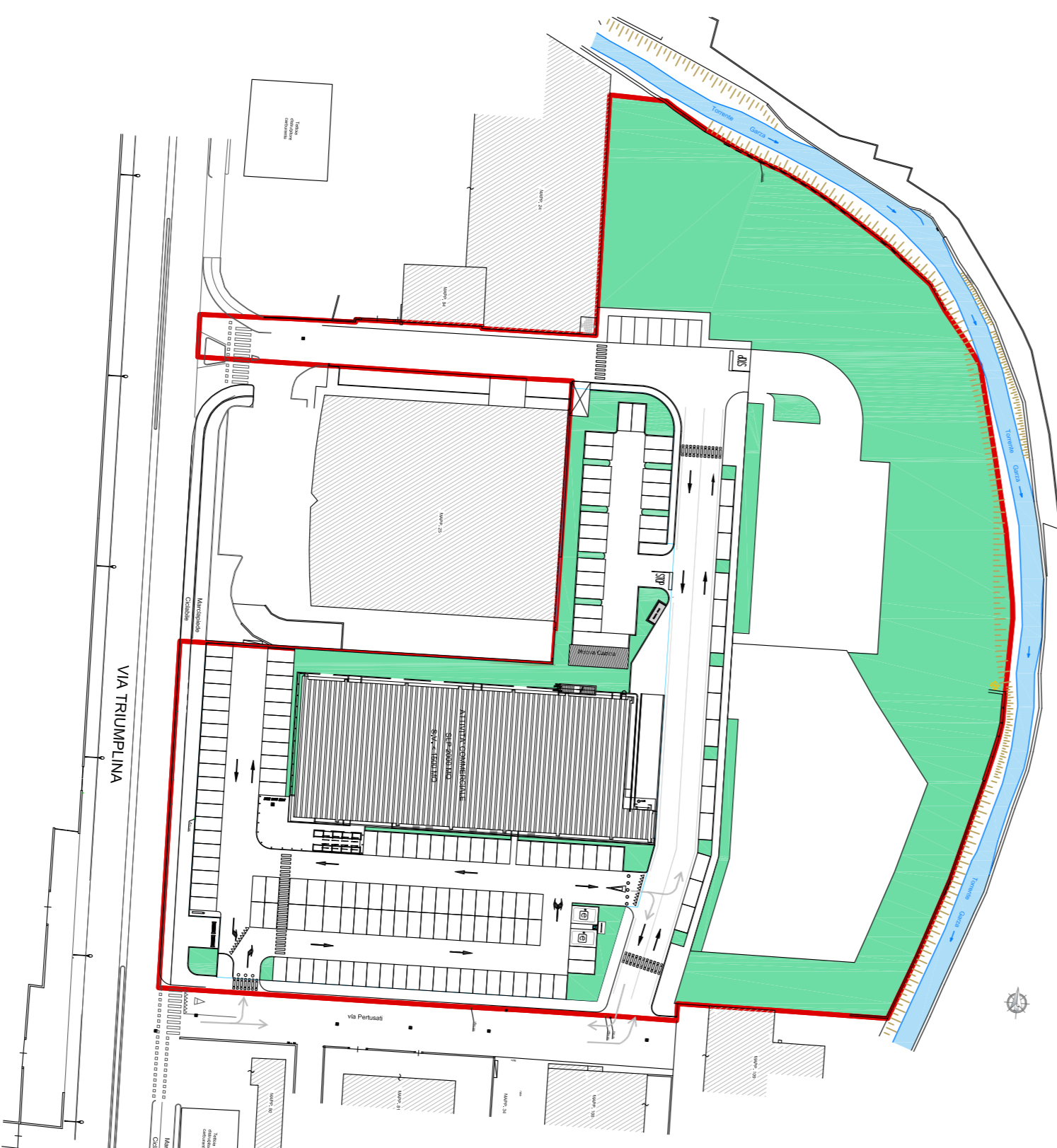
17161 mq - SUPERFICIE TERRITORIALE

SUPERFICIE PARCHEGGI PERTINENZIALI



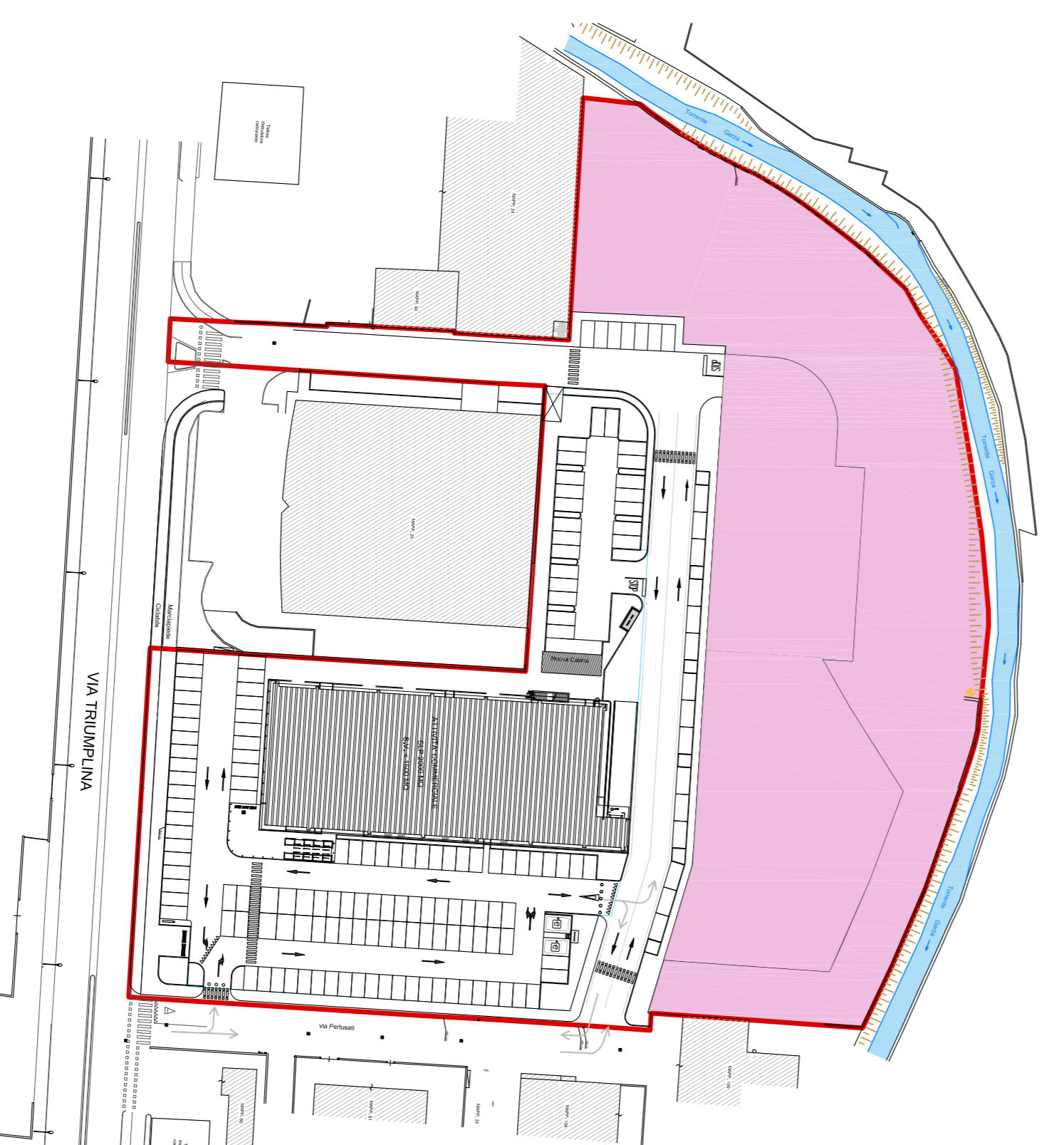
SUPERFICIE A PARCHEGGIO PERTINENZIALE DA REPERIRE = 100% DELLA SLP.
AI SENSI DELL'ART. 28 DELLE NTA DI BRESCIA PER UNA MEDIA STRUTTURA DI VENDITA
SLP = 2000 mq PERTANTO DOVRA' ESSERE REPERITA UNA SUP. MINIMA A PARCHEGGIO
PERTINENZIALE PARI A 2000 mq
2596 mq - SUPERFICIE A PARCHEGGIO PERTINENZIALE > 2000 mq VERIFICATO

SUPERFICIE PERMEABILE



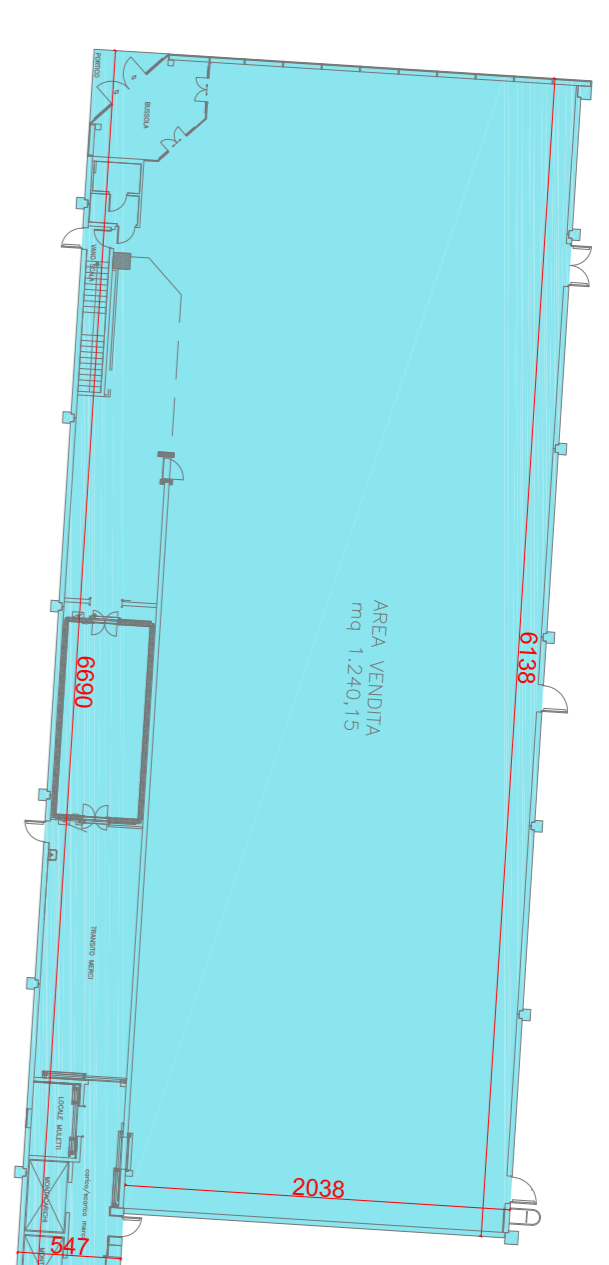
SUPERFICIE PERMEABILE DA REPERIRE = 30% DELLA SUP. TERRITORIALE
AI SENSI DELL'ART. 11 DELLE NTA DI BRESCIA
S.TERR. = 17161 mq PERTANTO DOVRA' ESSERE REPERITA UNA SUP. MINIMA
PERMEABILE PARI A 5148,3 mq DI CUI ALMENO IL 20% A VERDE PROFONDO
5654 mq - SUPERFICIE PERMEABILE E DI CUI ALMENO IL 20% A VERDE PROFONDO > 5148,3 mq VERIFICATO

SUPERFICIE A STANDARD

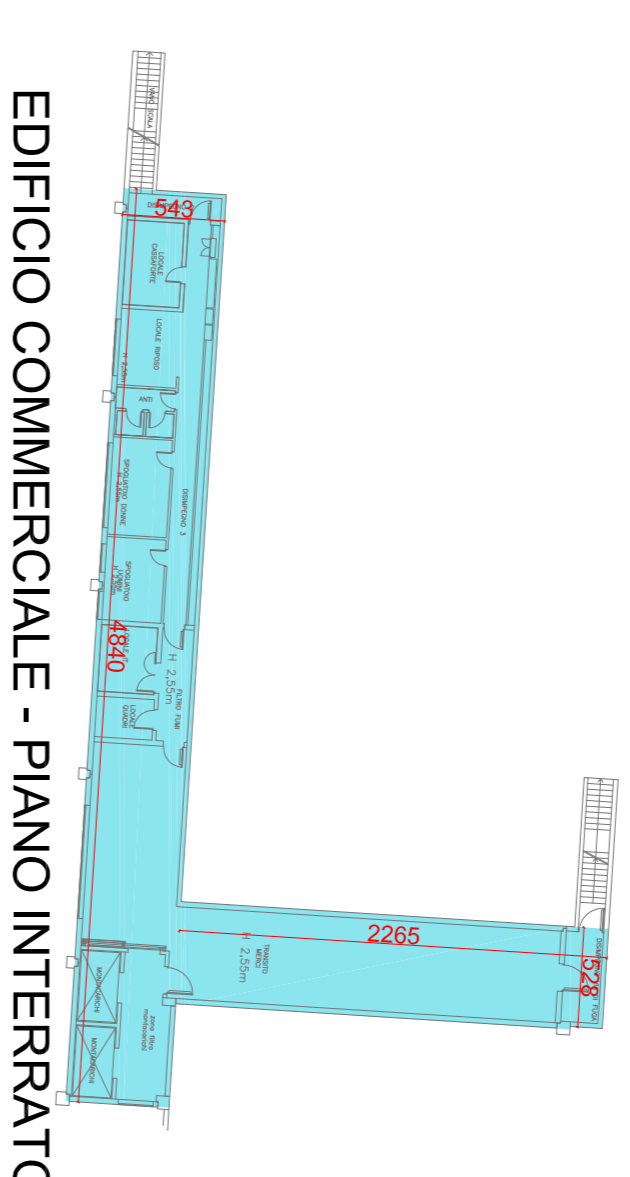


SUPERFICIE A STANDARD DA REPERIRE = 120% DELLA SLP.
AI SENSI DELL'ART. 61 DELLE NTA DI BRESCIA PER UNA MEDIA STRUTTURA DI VENDITA
SLP = 2.000 mq PERTANTO DOVRA' ESSERE REPERITA UNA SUP. MINIMA A STANDARD PARI A 2.400 mq
7.813 mq - SUPERFICIE A STANDARD > 2400 mq VERIFICATO
DI CUI 3.217 mq A SERVIZI TECNOLOGICI E SERVIZI MOBILITA' E 4.596 mq A VERDE

SUPERFICIE LORDA DI PAVIMENTO



EDIFICIO COMMERCIALE - PIANO TERRA



2000 mq - SLP EDIFICIO COMMERCIALE
MEDIA STRUTTURA DI VENDITA
500 mq - SLP ALL'INTERNO DELL'AREA A SERVIZI
TECNOLOGICI

Regione Lombardia - Provincia di Brescia
COMUNE di BRESCIA

PIANO ATTUATIVO IN VARIANTE AL PGT

AT-E.1.2 PERTUSATI

COMITANTE:
TRIUMF IM.21 SRL
VIA ROMA N. 1
25049 ISEDO

TAU:
5.1
DIMOSTRAZIONI PARAMETRI EDILIZI

PROGETTISTI:
OGD STUDIO
GHITTI dott. ing. GIUSEPPE
438701111
DANIELE each. Pian. geom. EMANUELE
25049 ISEDO - VIA ROMA N. 1 - TEL. 030 4001133 - FAX 030 4001132 - E-MAIL: ogd@ogd.it
OGD STUDIO s.p.a. - VIA ROMA N. 1 - 25049 ISEDO (BS) - TEL. 030 4001133 - FAX 030 4001132 - E-MAIL: ogd@ogd.it

AGGIORNAMENTO:
SETTEMBRE 2022

SCALE:
1:1000
1:400

A norma di legge l'ingegnere disegna, non potrà essere ignorato, né consegnato a terzi né utilizzato per scopi diversi da quelli di destinazione senza l'autorizzazione scritta del progettista che ne autorizza la proposta.