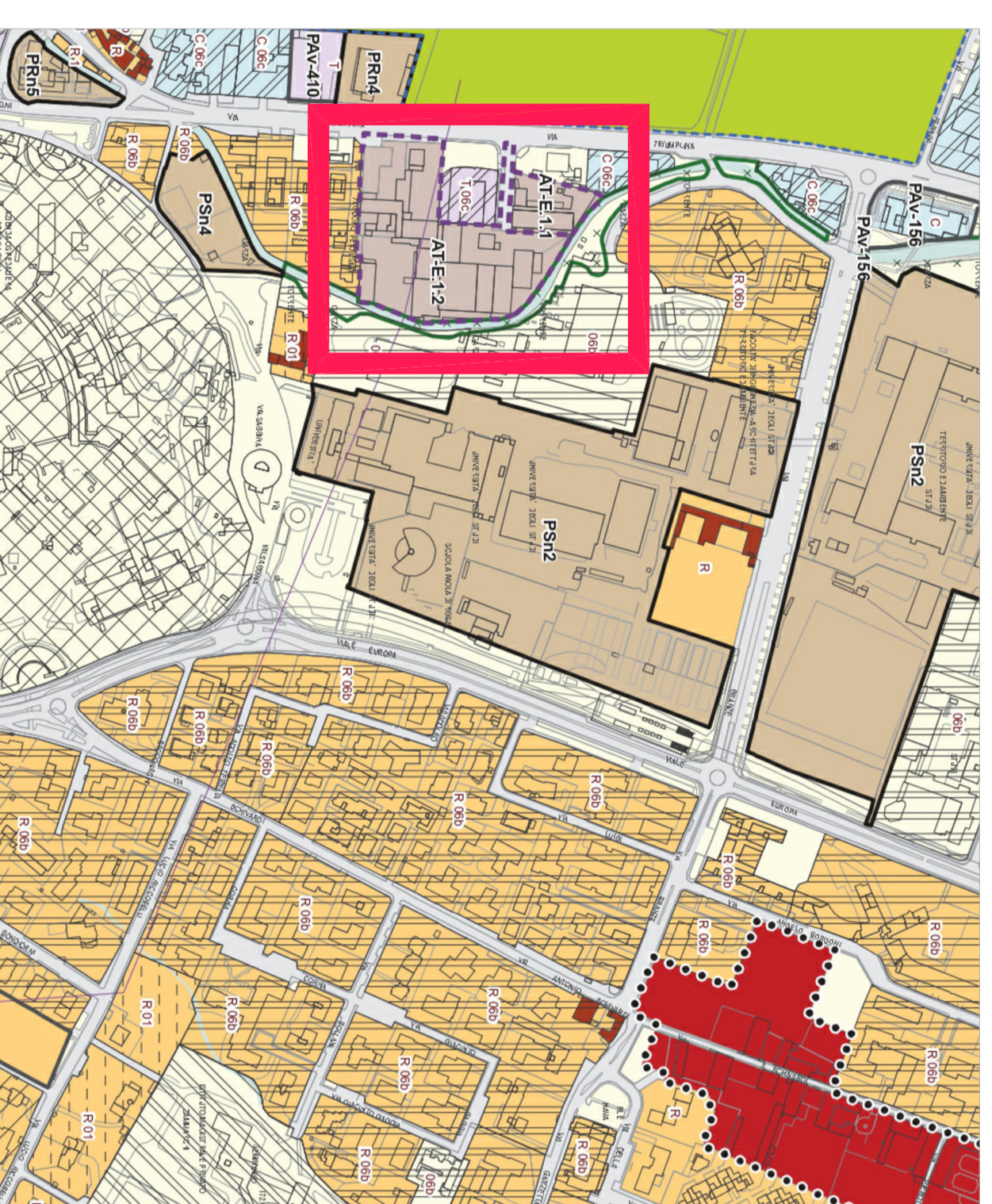
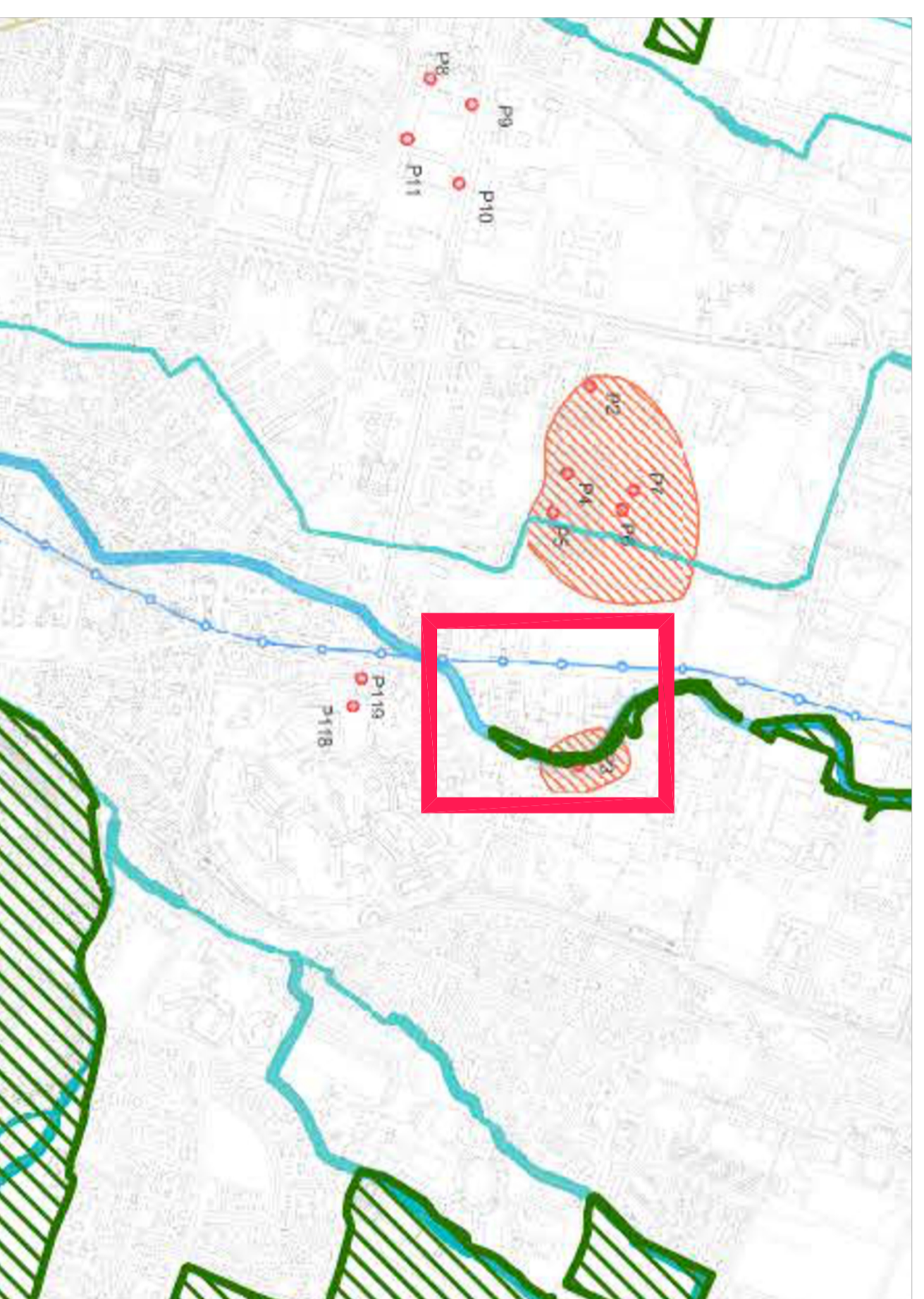


### TAVOLA V-PR02 - AZIONI DI PIANO



AT Ambiti di trasformazione disciplinati del Documento di Piano (N.T.A. art.63b)

### TAVOLA 18 - VINCOLI PER LA DIFESA DEL SUOLO

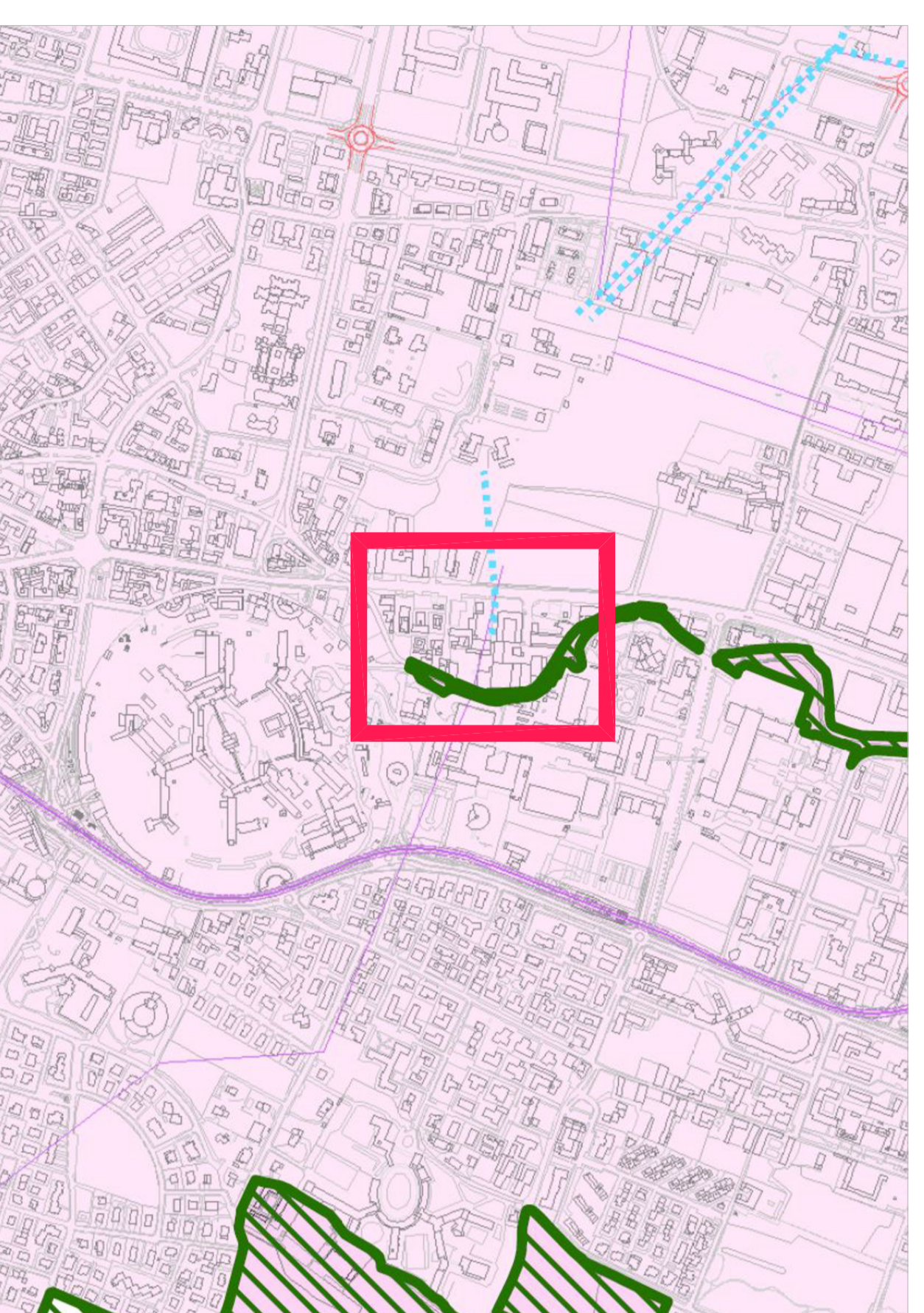


**DIFESA DEL SUOLO**

- Zone di tutela assoluta (art.50)
- Zone di salvaguardia - ordine preventivo (art.208)
- Zone di salvaguardia - ordine temporaneo

Prz. dalla Comune di Brescia concordate con del. G.P. n° 547/2002 ed ampliate in Tabella n° 6 allegato con i decreti n° 71, 242/2010

### TAVOLA 17 - VINCOLI AMMINISTRATIVI



**Limiti e Affollamenti Verticali**

- Condono autorizzato
- Interventi con vincolo
- Caseggiata
- Area "in scavo"
- Zone di protezione

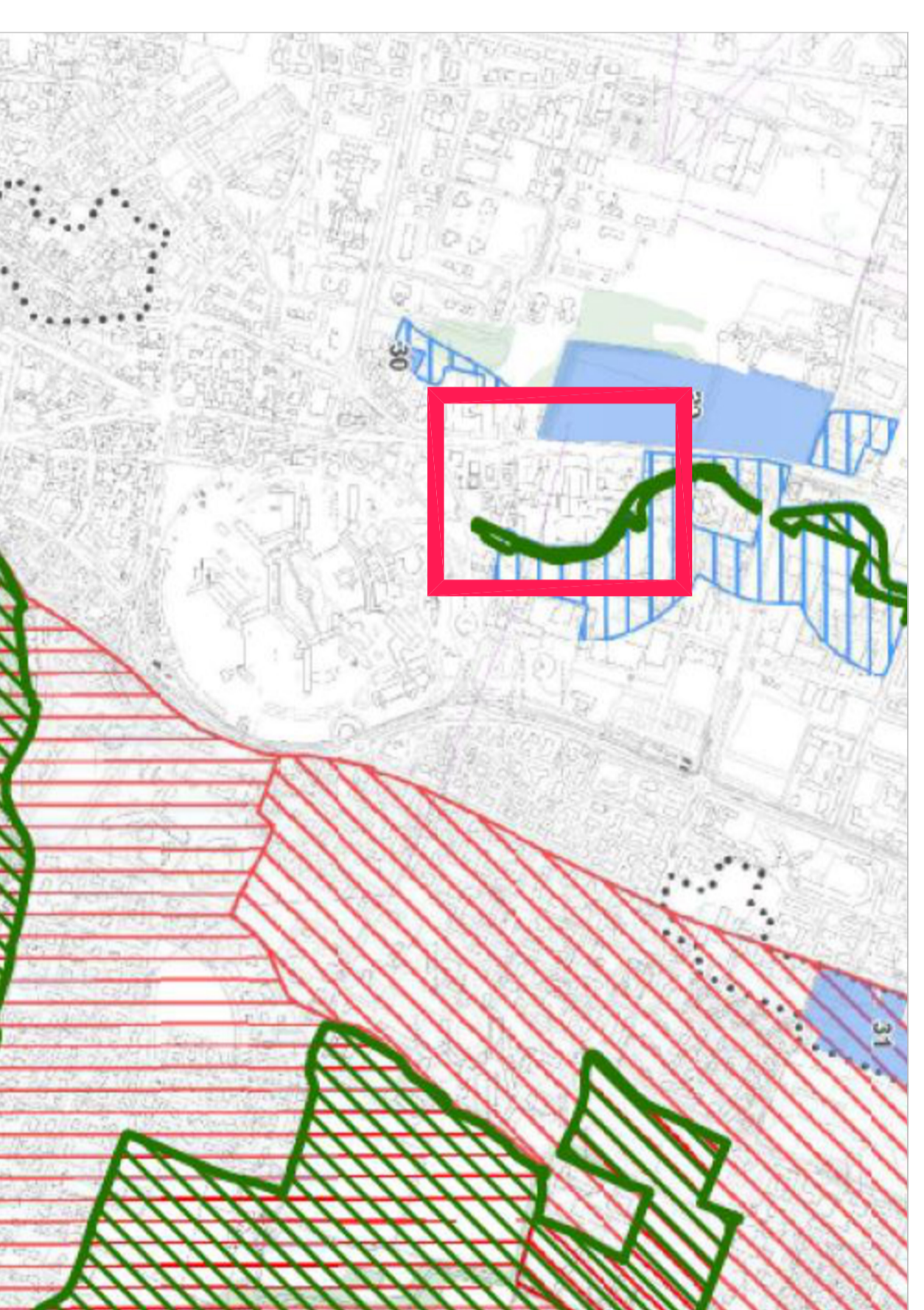
**Vincoli Amministrativi**

- Consorzio
- Planos di Risparmio Comunale
- Planos di Risparmio Regole (art. 100)
- Consorzio
- Limite di Risparmio Regole (art. 100)
- Vincolo abitativo
- Vincolo edilizio

**Perimetrazioni e Autorizzazioni**

- Perimetrazione di intervento in AIA
- Perimetrazione di intervento in AIA
- Perimetrazione di intervento in AIA
- Perimetrazione di intervento in AIA
- Perimetrazione di intervento in AIA
- Perimetrazione di intervento in AIA

### TAVOLA 19 - VINCOLI PAESAGGISTICI



**Limiti e Affollamenti Verticali**

- Condono autorizzato
- Interventi con vincolo
- Caseggiata
- Area "in scavo"
- Zone di protezione

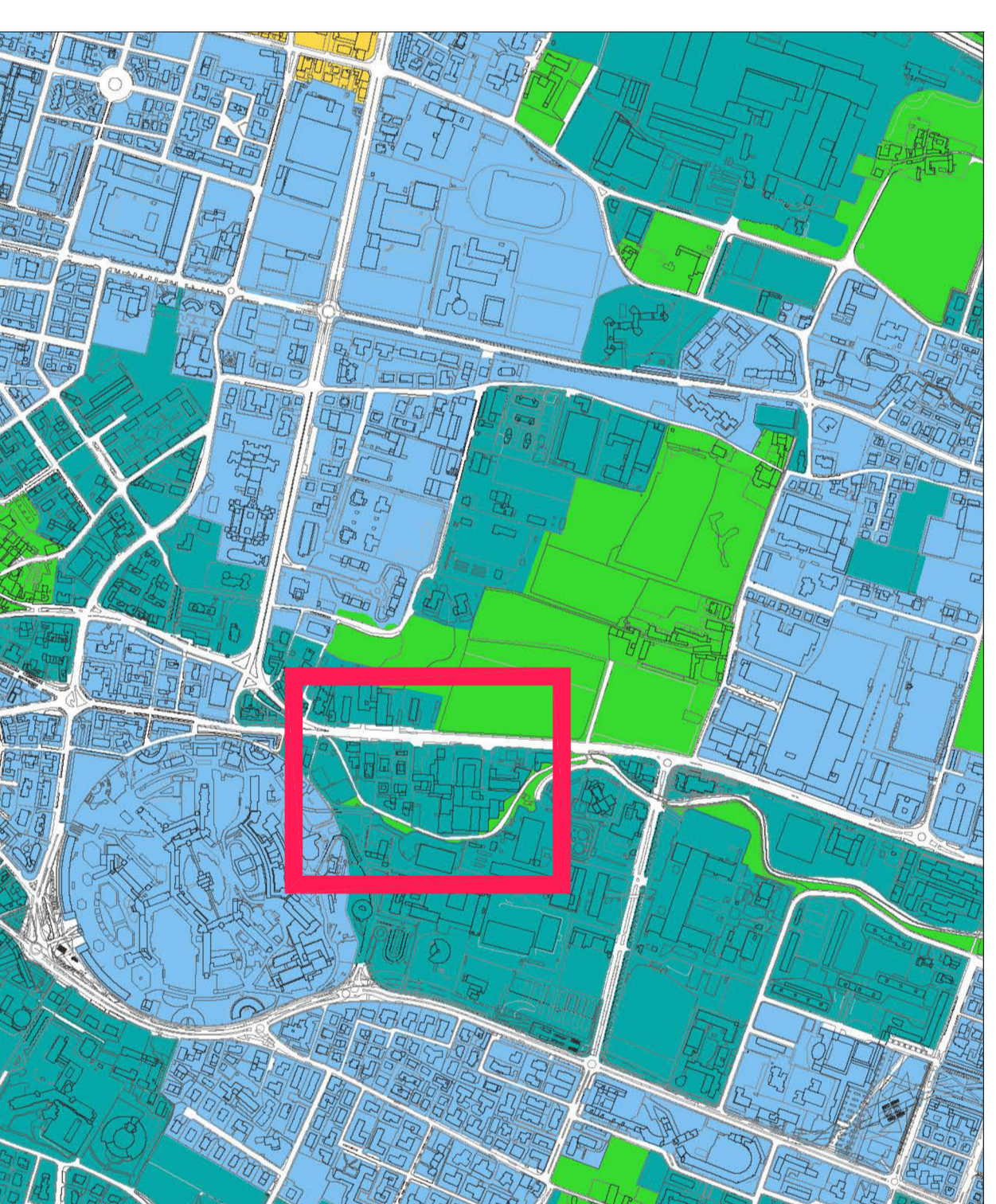
**Vincoli Amministrativi**

- Consorzio
- Planos di Risparmio Comunale
- Planos di Risparmio Regole (art. 100)
- Consorzio
- Limite di Risparmio Regole (art. 100)
- Vincolo abitativo
- Vincolo edilizio

**Perimetrazioni e Autorizzazioni**

- Perimetrazione di intervento in AIA
- Perimetrazione di intervento in AIA
- Perimetrazione di intervento in AIA
- Perimetrazione di intervento in AIA
- Perimetrazione di intervento in AIA
- Perimetrazione di intervento in AIA

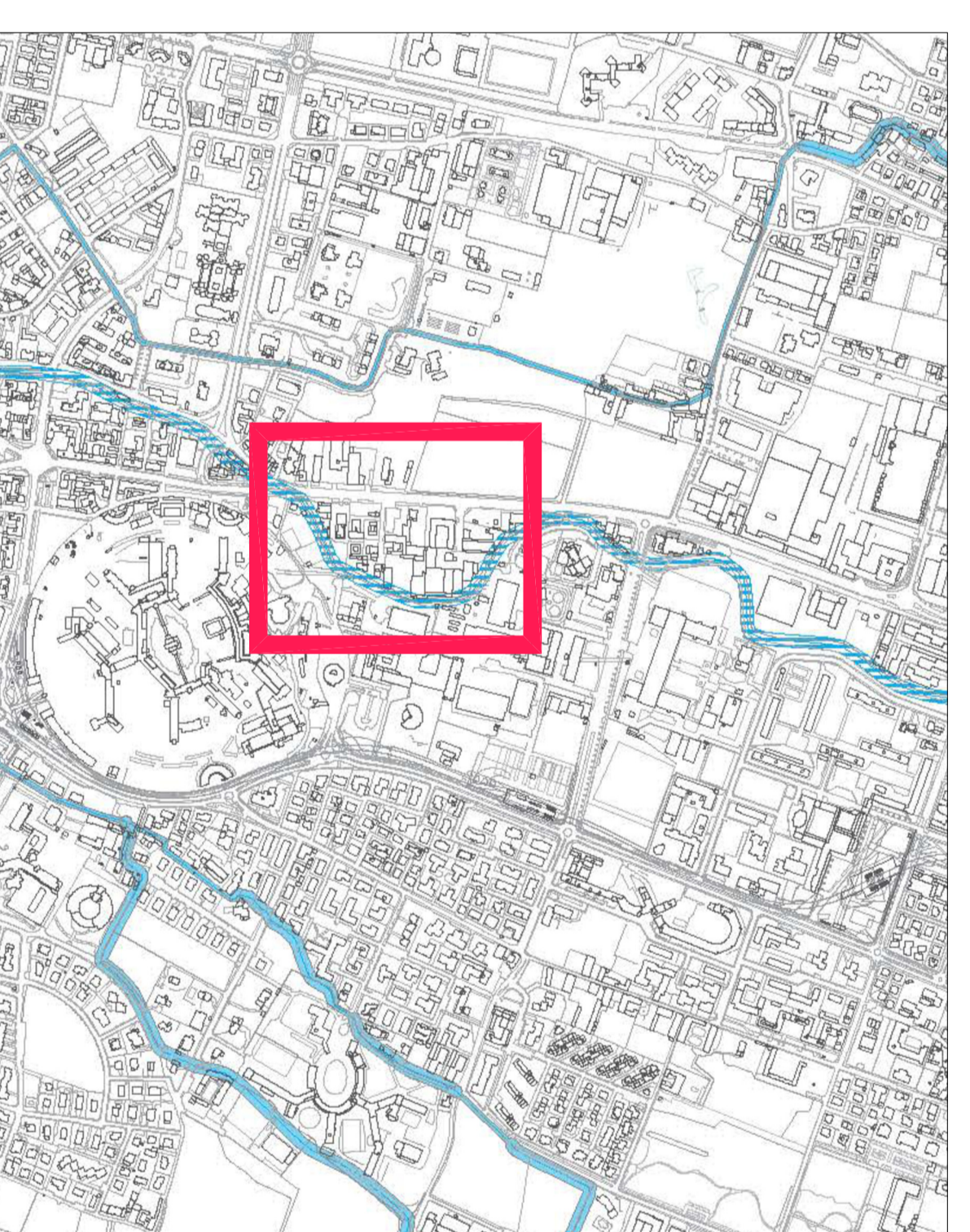
### TAVOLA PR03 - CLASSI DI SENSIBILITA' PAESISTICA



**Il paesaggio del territorio di Brescia**

- Classe di sensibilità paesaggistica 1 - Molto bassa
- Classe di sensibilità paesaggistica 2 - Basso
- Classe di sensibilità paesaggistica 3 - Medio
- Classe di sensibilità paesaggistica 4 - Elevata
- Classe di sensibilità paesaggistica 5 - Molto elevata

### TAVOLA PR08 - RETICOLO IDRICO



**Limiti e Affollamenti Verticali**

- Condono autorizzato
- Interventi con vincolo
- Caseggiata
- Area "in scavo"
- Zone di protezione

**Vincoli Amministrativi**

- Consorzio
- Planos di Risparmio Comunale
- Planos di Risparmio Regole (art. 100)
- Consorzio
- Limite di Risparmio Regole (art. 100)
- Vincolo abitativo
- Vincolo edilizio

**Perimetrazioni e Autorizzazioni**

- Perimetrazione di intervento in AIA
- Perimetrazione di intervento in AIA
- Perimetrazione di intervento in AIA
- Perimetrazione di intervento in AIA
- Perimetrazione di intervento in AIA
- Perimetrazione di intervento in AIA

### ESTRATTO MAPPA - FOGLIO 45



### ORTOFOTO



Regione Lombardia - Provincia di Brescia  
**COMUNE di BRESCIA**

**PIANO ATTUATIVO IN VARIANTE AL PGT  
 AT - E.1.2 PERTUSATI**

COMPTORTE: Tripartita, 2/1 SR, N.A. MODA, N. 1, 2549/2020

TITOLO: 1.1 INDIVIDUAZIONE URBANISTICA

OGD STUDIO  
 GIANFRANCO GIACCI, ING. INDAGARE  
 DANIELE BERTELLI  
 SIA S.p.A. - PIAZZA SAN MARCO, 15  
 25126 BRESCIA - TEL. 030/3000000  
 WWW.SIASPA.IT

SCALE: 1:2.000 / 1:10.000

A meno di legge il presente disegno, non potrà essere depositato né stampato né utilizzato per scopi diversi da quelli di individuazione e realizzazione delle opere di cui ha forma e contenuto.