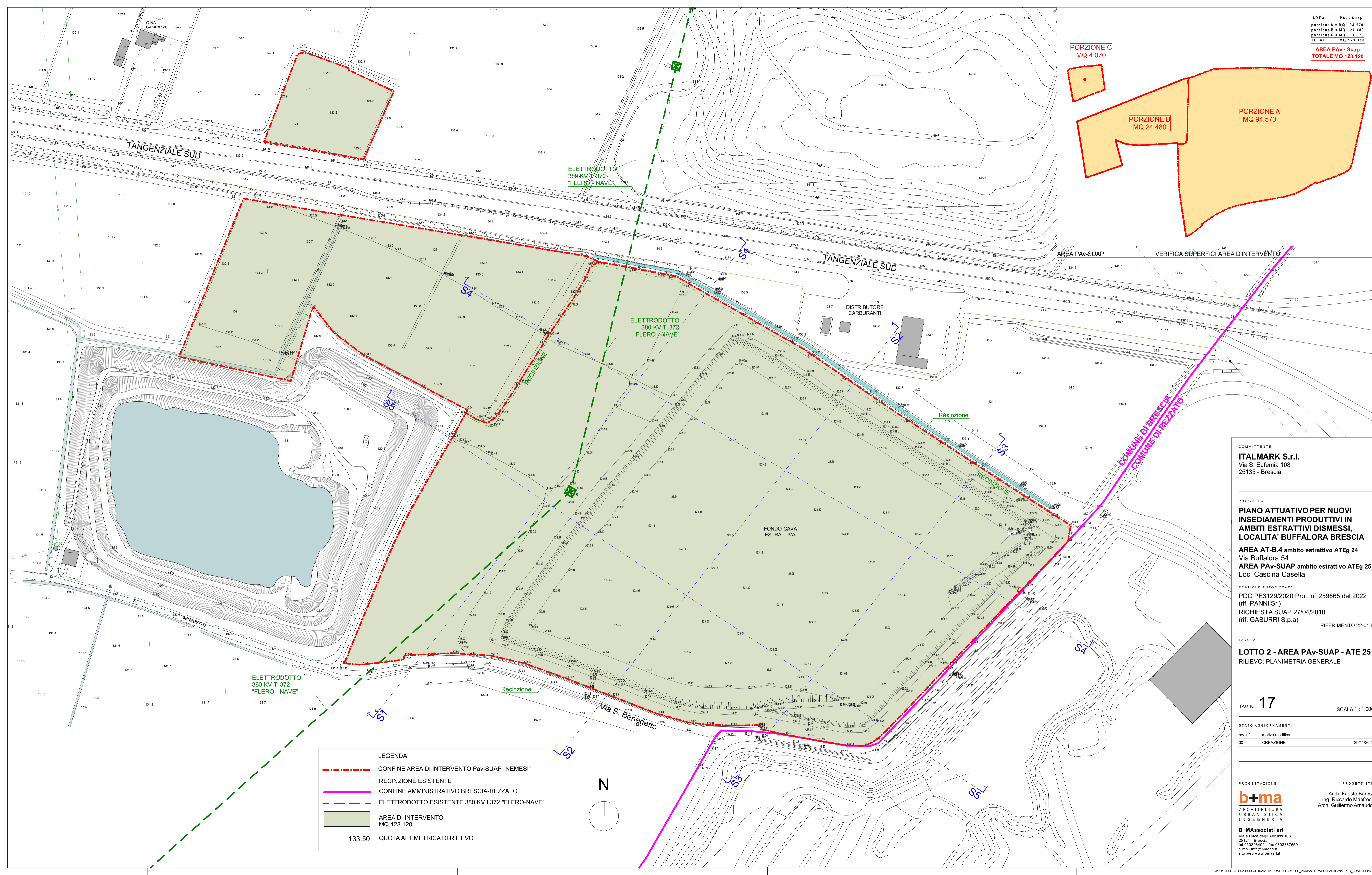
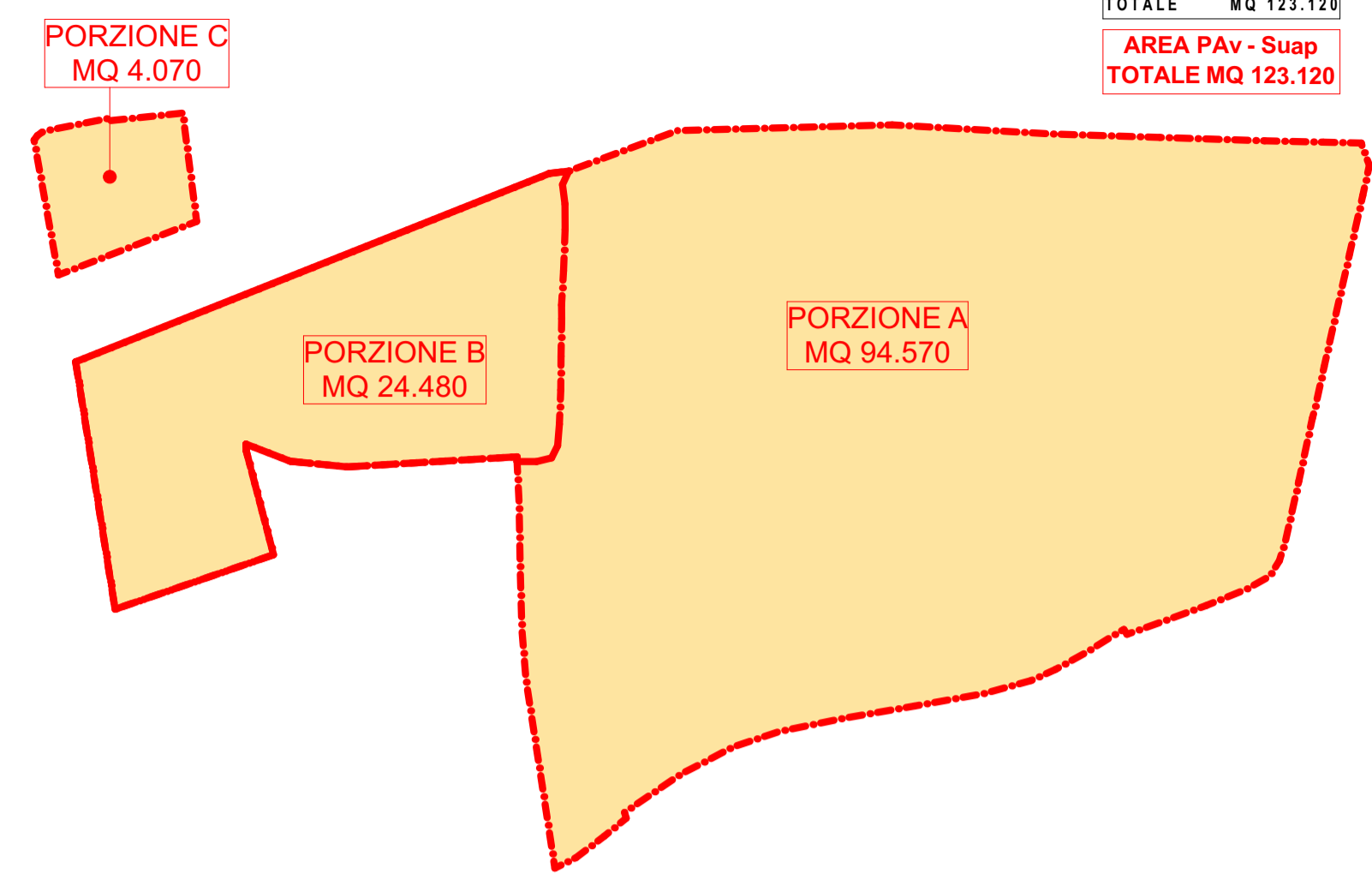


AREA PAV - Suap
 porzione A = MQ 94.570
 porzione B = MQ 24.480
 porzione C = MQ 4.070
 TOTALE MQ 123.120

AREA PAV - Suap
 TOTALE MQ 123.120



LEGENDA

- - - CONFINE AREA DI INTERVENTO Pav-SUAP "NEMESI"
- - - RECINZIONE ESISTENTE
- - - CONFINE AMMINISTRATIVO BRESCIA-REZZATO
- - - ELETTRODOTTO ESISTENTE 380 KV f.372 "FLERO-NAVE"
- AREA DI INTERVENTO MQ 123.120
- 133,50 QUOTA ALTIMETRICA DI RILIEVO

COMMITTENTE
ITALMARK S.r.l.
 Via S. Eufemia 108
 25135 - Brescia

PROGETTO
PIANO ATTUATIVO PER NUOVI INSEDIAMENTI PRODUTTIVI IN AMBITI ESTRATTIVI DISMESSI, LOCALITA' BUFFLORA BRESCIA
 AREA AT-B.4 ambito estrattivo ATEg 24
 Via Buffalora 54
 AREA PAV-SUAP ambito estrattivo ATEg 25
 Loc. Cascina Casella

PRATICHE AUTORIZZATE
 PDC PE3129/2020 Prot. n° 259665 del 2022 (rif. PANNI Srl)
 RICHIESTA SUAP 27/04/2010 (rif. GABURRI S.p.a)

RIFERIMENTO 22-01 B

TAVOLA
LOTTO 2 - AREA PAV-SUAP - ATE 25
 RILIEVO: PLANIMETRIA GENERALE

TAV. N° **17** SCALA 1 : 1.000

| rev. n° | motivo modifica | data |
|---------|-----------------|------------|
| 00 | CREAZIONE | 29/11/2022 |

PROGETTAZIONE PROGETTISTI

b+ma
 ARCHITETTURA
 URBANISTICA
 INGEGNERIA

B+MAssociati srl
 Viale Duca degli Abruzzi 103
 25124 - Brescia
 tel 030384859 - fax 0303387659
 e-mail info@bmasrl.it
 sito web www.bmasrl.it

Arch. Fausto Baresi
 Ing. Riccardo Manfredi
 Arch. Guillermo Amaudo