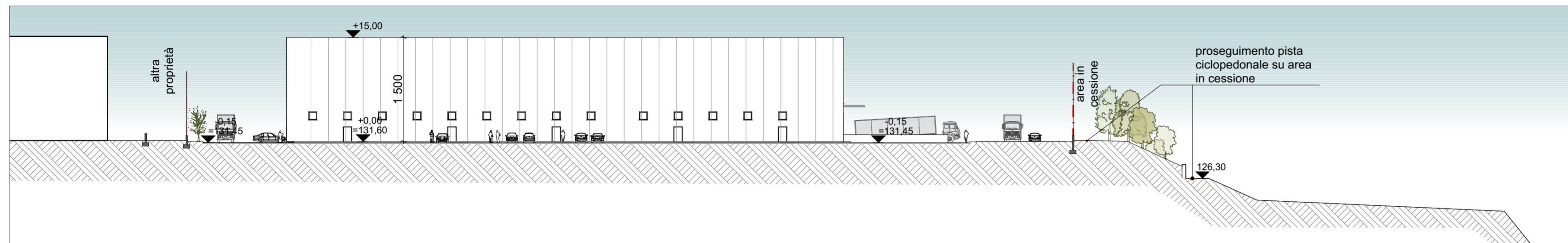


EDIFICIO PRODUTTIVO

Prospetto sud



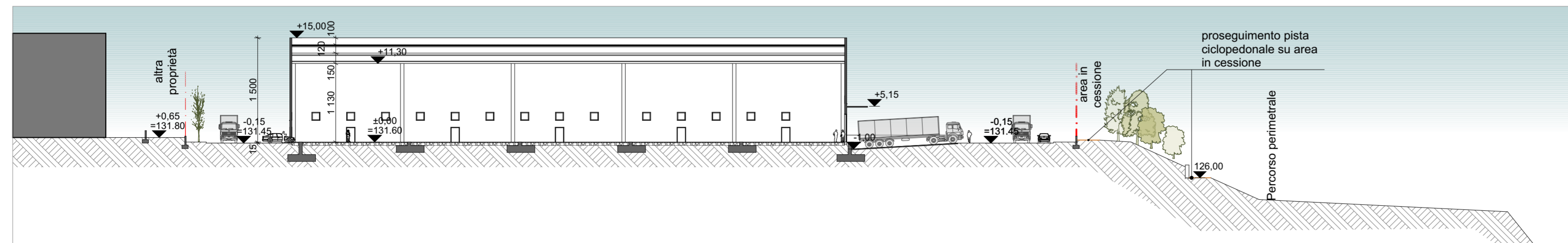
EDIFICIO PRODUTTIVO

Prospetto ovest



EDIFICIO PRODUTTIVO

Prospetto nord



EDIFICIO PRODUTTIVO

Sezione S1

COMMITTENTE

ITALMARK S.r.l.
Via S. Eufemia 108
25135 - Brescia

PROGETTO

**PIANO ATTUATIVO PER NUOVI
INSEDIAMENTI PRODUTTIVI IN
AMBITI ESTRATTIVI DISMESSI,
LOCALITA' BUFFALORA BRESCIA**

AREA AT-B.4 ambito estrattivo ATEg 24

Via Buffalora 54

AREA PAV-SUAP ambito estrattivo ATEg 25

Loc. Cascina Casella

PRATICHE AUTORIZZATE

PDC PE3129/2020 Prot. n° 259665 del 2022

(rif. PANNI Srl)

RICHIESTA SUAP 27/04/2010

(rif. GABURRI S.p.a)

RIFERIMENTO 22-01 B

TAVOLA

LOTTO 1 - AREA AT-B.4 - ATE 24

PROGETTO: PROSPETTI E SEZIONI EDIFICIO
PRODUTTIVO

TAV. N° **16**

SCALA 1 : 500

STATO AGGIORNAMENTI

rev. n°	motivo modifica	
00	CREAZIONE	29/11/2022

PROGETTAZIONE

b+ma
ARCHITETTURA
URBANISTICA
INGEGNERIA

B+MAssociati srl

Viale Duca degli Abruzzi 103
25124 - Brescia
tel 030398499 - fax 0303387659
e-mail info@bmasr.it
sito web www.bmasr.it

PROGETTISTI

Arch. Fausto Baresi
Ing. Riccardo Manfredi
Arch. Guillermo Arnaudo