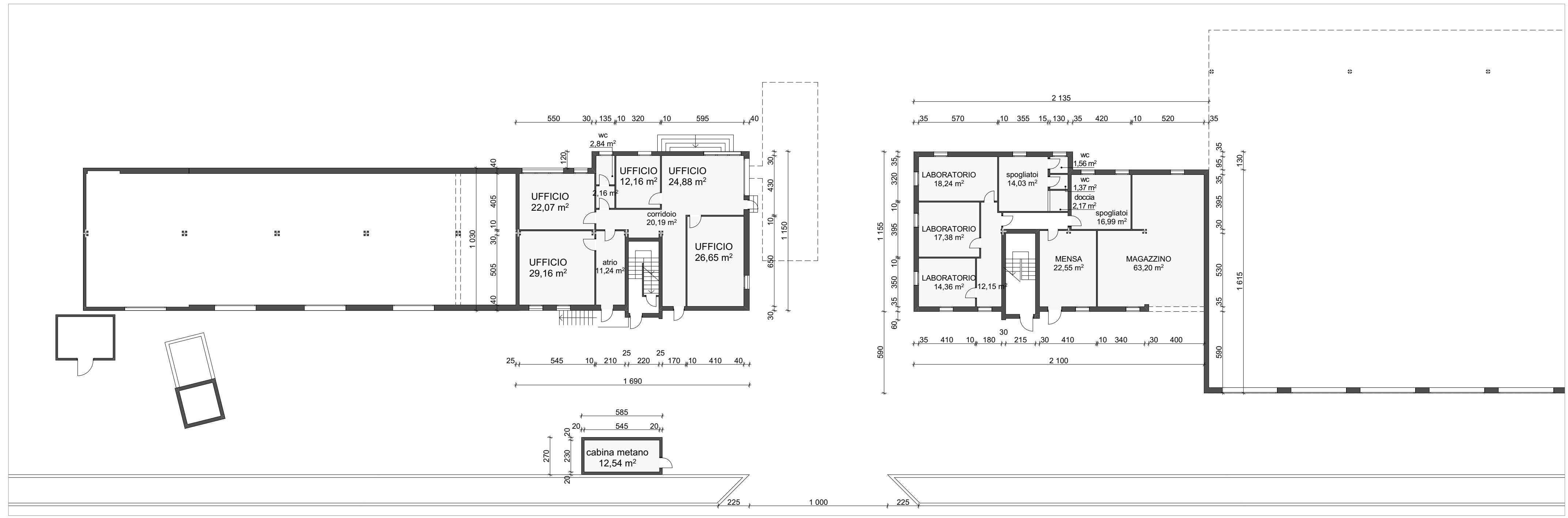


EDIFICI ESISTENTI Piano Terra

VERIFICA SLP FABBRICATI ESISTENTI DA DEMOLIRE
(AUTORIZZAZIONE CE PG N° 18708 DEL 1964
E CONDONO PG 15671 DEL 30-07-86)

FABBRICATO A	MQ 77,25+245,14+189,10+189,10+233,39=	MQ 933,98
FABBRICATO B	MQ 233,82+235,20+235,20+1094,42=	MQ 1.798,64
FABBRICATO C		MQ 18,86
FABBRICATO D		MQ 14,19
FABBRICATO E		MQ 38,72
TOTALE		MQ 2.804,39



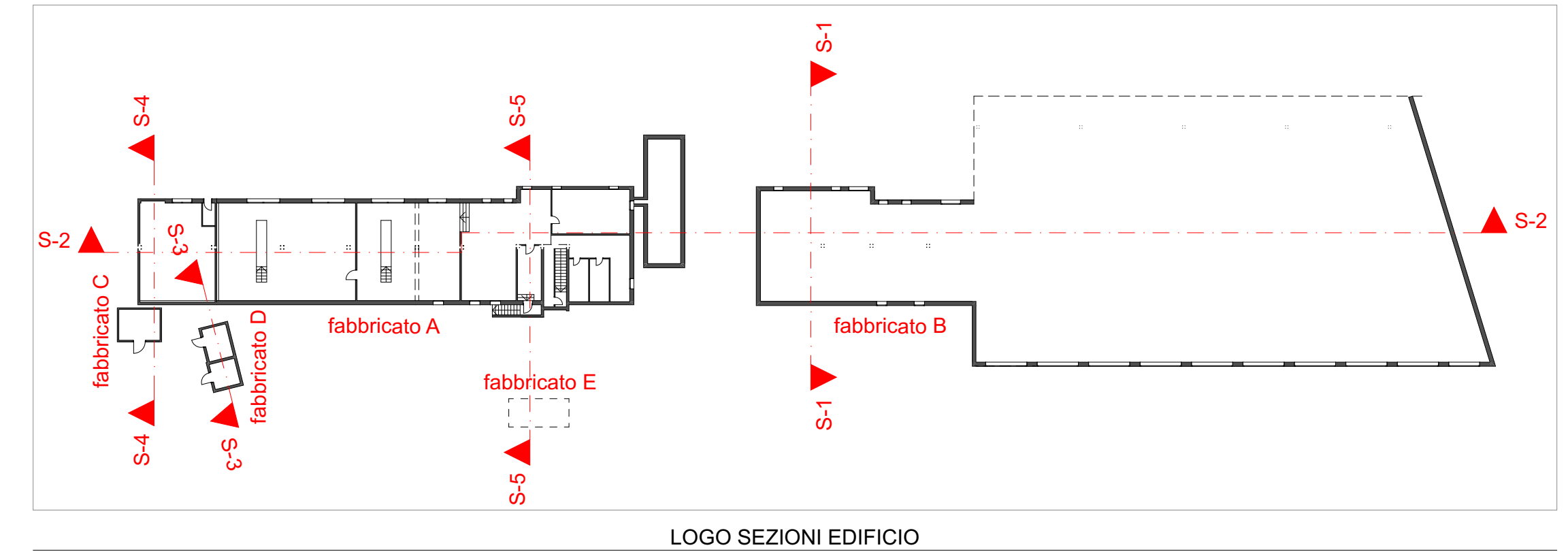
EDIFICI ESISTENTI Piano Primo



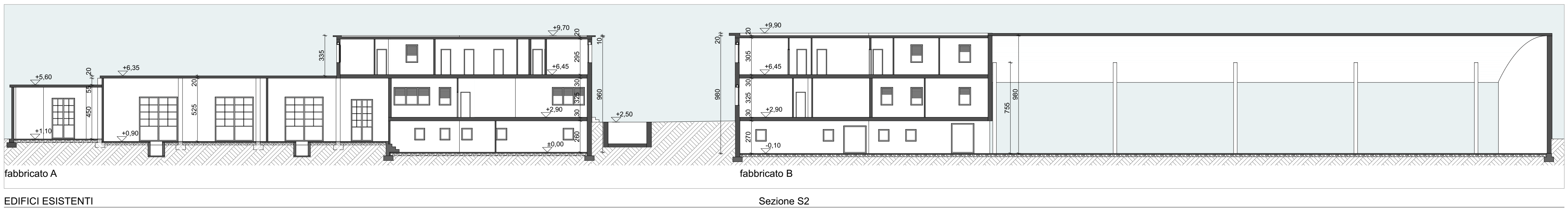
EDIFICI ESISTENTI VERIFICA SLP IN DEMOLIZIONE



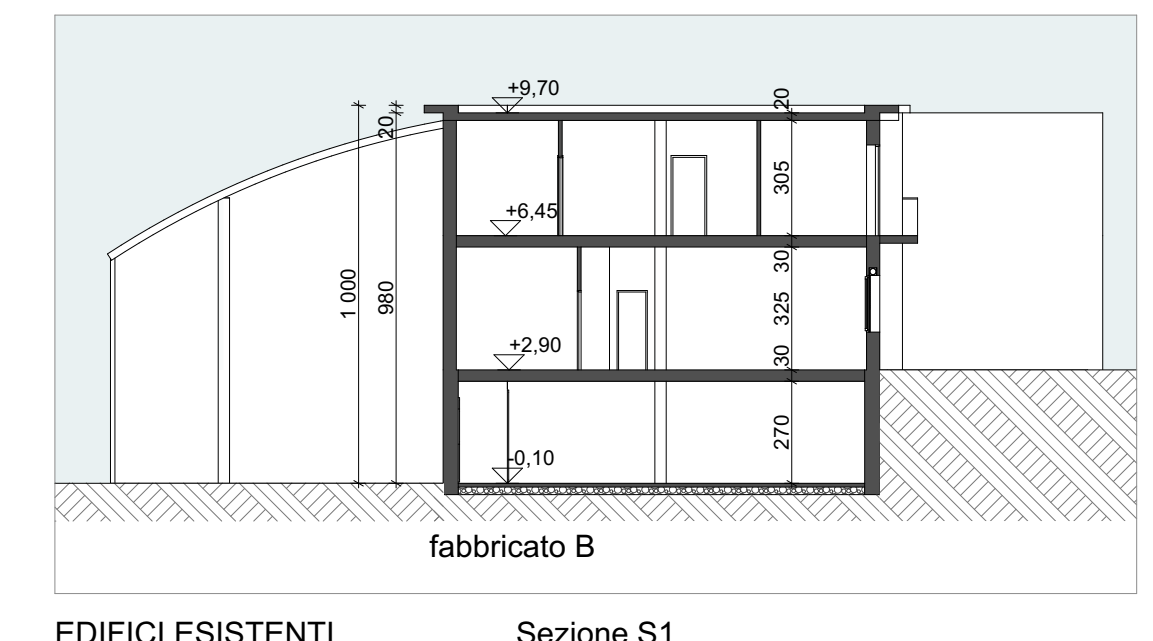
EDIFICI ESISTENTI Piano Secondo



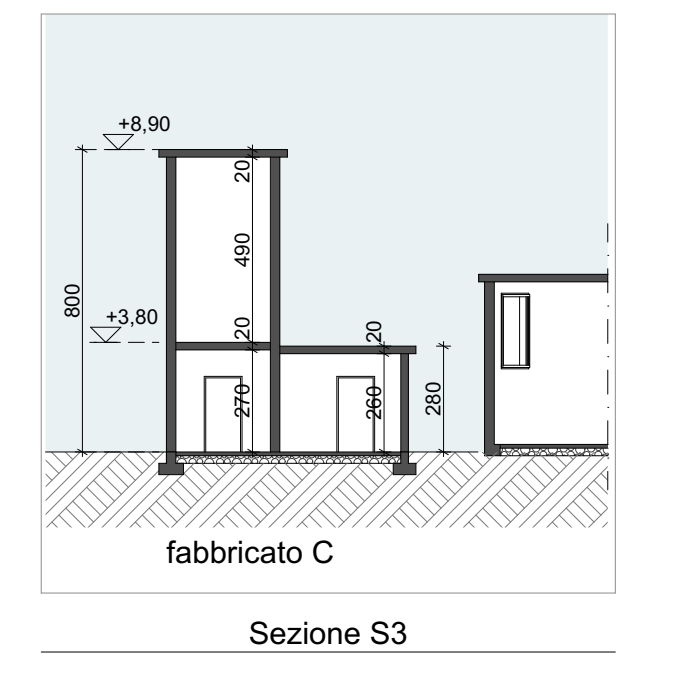
LOGO SEZIONI EDIFICIO



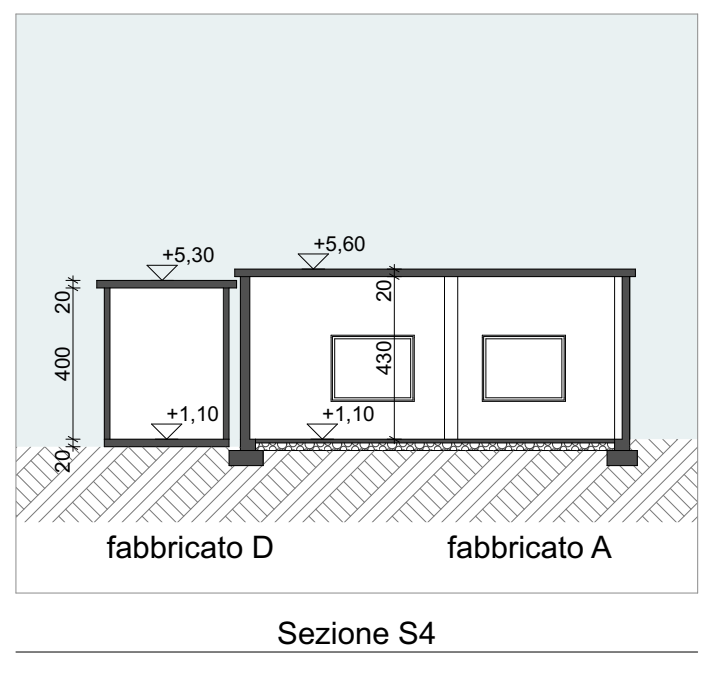
EDIFICI ESISTENTI Sezione S2



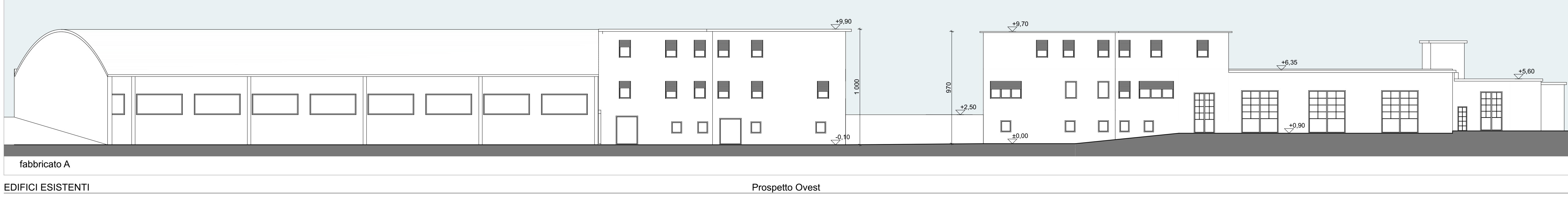
EDIFICI ESISTENTI Sezione S1



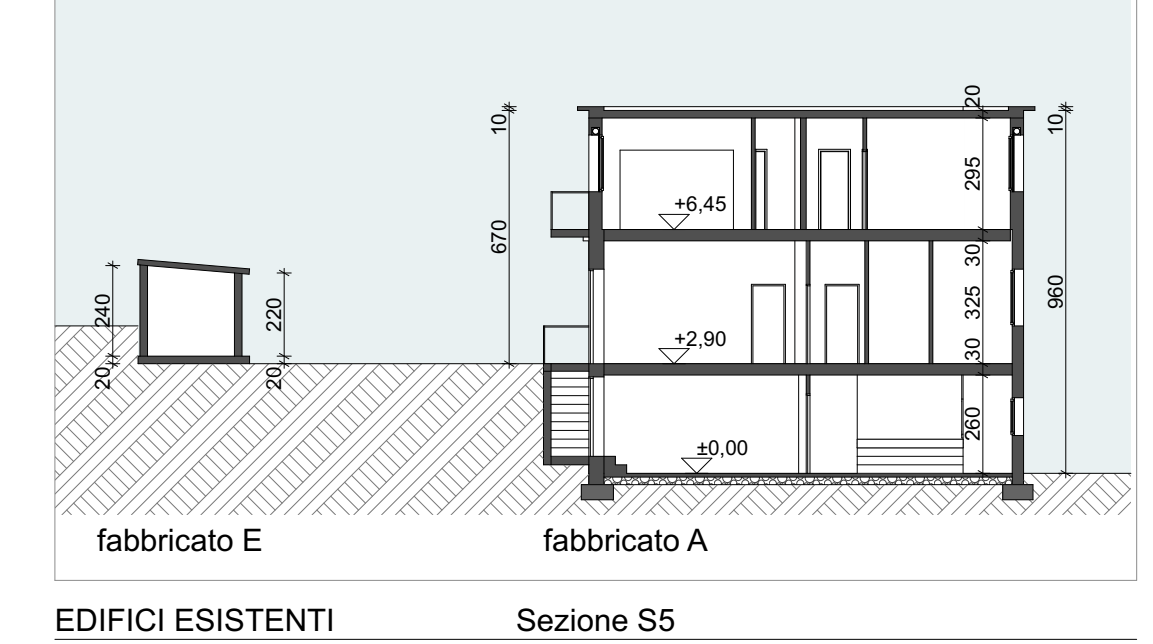
EDIFICI ESISTENTI Sezione S3



EDIFICI ESISTENTI Sezione S4



EDIFICI ESISTENTI Prospetto Ovest



EDIFICI ESISTENTI Sezione S5

COMITENTE
ITALMARK S.r.l.
Via S. Eufemia 108
25135 - Brescia

PROGETTO
PIANO ATTUATIVO PER NUOVI INSEDIAMENTI PRODUTTIVI IN AMBITI ESTRATTIVI DISMESSI, LOCALITA' BUFFALORA BRESCIA
AREA AT-B.4 ambito estrattivo ATEg 24
Via Buffalora 54
AREA PAV-SUAP ambito estrattivo ATEg 25
Loc. Cascina Casella

PRATICHE AUTORIZZATE
PDC PE3129/2020 Prot. n° 259665 del 2022 (rif. PANI Srl)
RICHIESTA SUAP 27/04/2010 (rif. GABURRI S.p.a.) RIFERIMENTO 22-01 B

TAVOLA
LOTTO 1 - AREA AT-B.4 - ATE 24
DEMOLIZIONE: EDIFICI ESISTENTI SU VIA BUFFALORA
PIANTE, PROSPETTI, SEZIONI

TAV. N° **14** SCALA 1:200

STATO AGGIORNAMENTI
rev. n° motivo modifica
00 CREAZIONE 29/11/2022

PROGETTAZIONE
b+ma
ARCHITETTURA
URBANISTICA
INGEGNERIA
B+Massociati srl
Viale Duca degli Abruzzi 103
25124 - Brescia
tel. 030386599 - fax 030387659
e-mail info@bmasr.it
sito web www.bmasr.it

PROGETTISTI
Arch. Fausto Barelli
Ing. Riccardo Manfredi
Arch. Guillermo Arnaudo